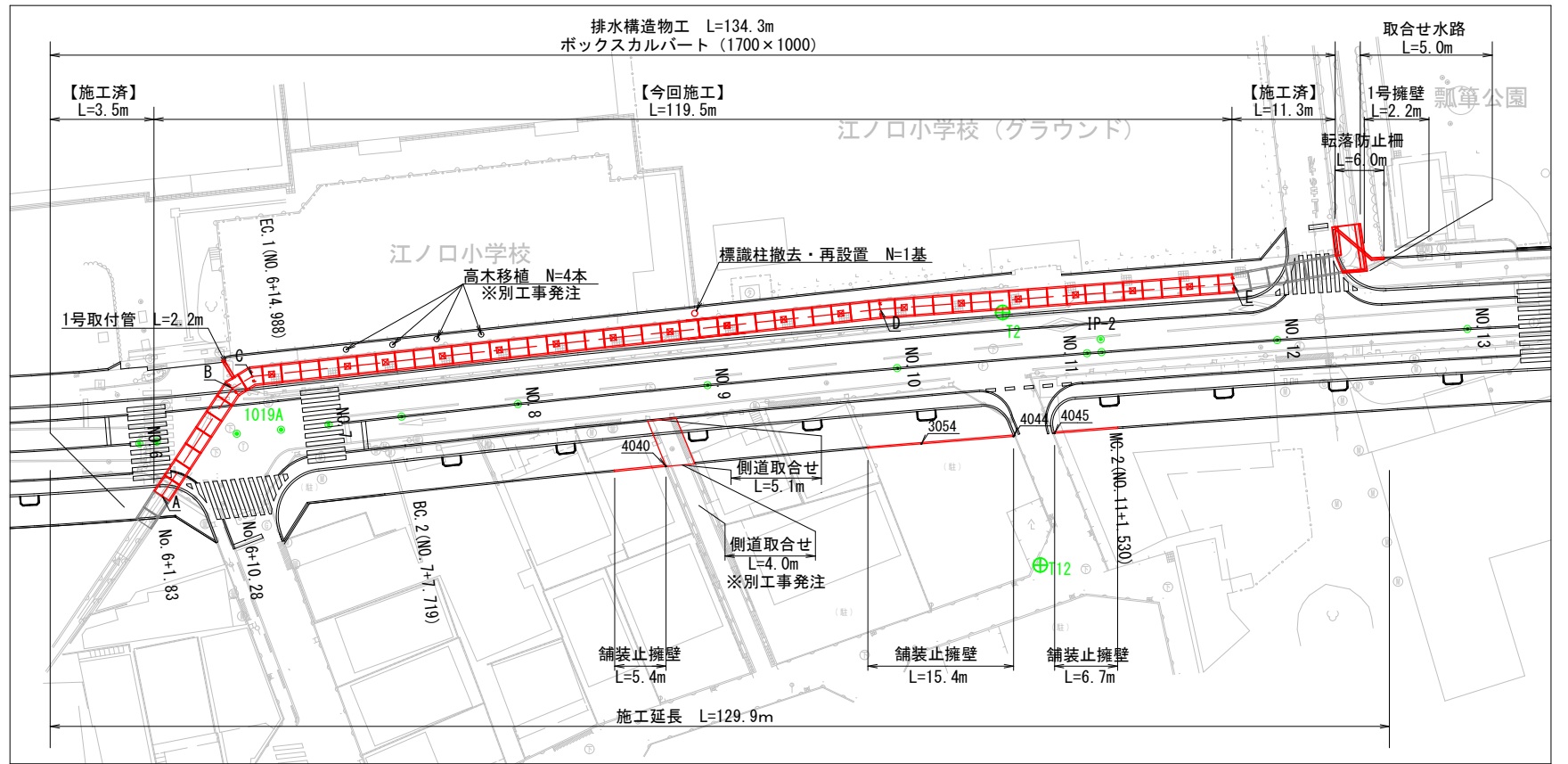
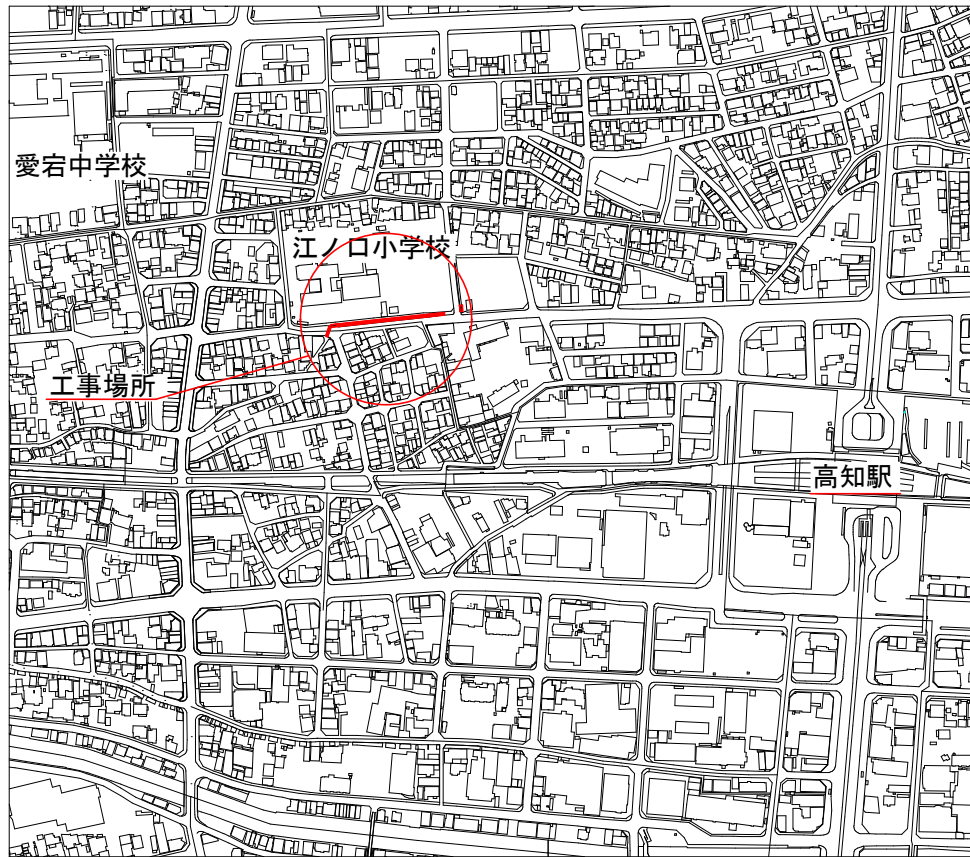


位置図 S=1:5000

平面図 S=1:500



4級基準点座標リスト			
点名	X	Y	GH
T2	63053.263	3640.374	1.142
T12	63026.753	3644.333	0.883
与点基準点座標リスト			
点名	X	Y	GH
1019A	63045.670	3560.902	1.162

ボックスカルバート位置座標			
点名	X	Y	FH
A	63034.039	3552.065	-0.084
B	63045.288	3559.462	-0.101
C	63046.563	3561.552	-0.104
D	63053.617	3627.506	-0.188
E	63056.324	3664.569	-0.236

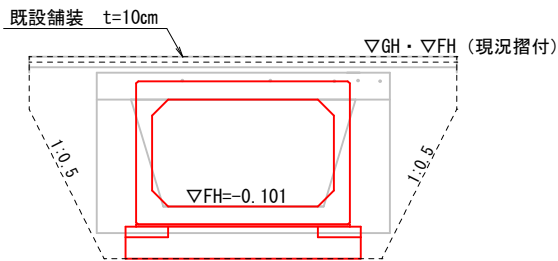
舗装止擁壁位置座標			
点名	X	Y	FH
4040	63037.160	3605.043	1.230
3054	63039.595	3631.901	1.232
4044	63040.369	3641.567	0.910
4045	63040.689	3645.687	0.870

工事名	愛宕町北久保線（愛宕町工区）道路改良工事			
種別	位置図・平面図			
事業名		課長	課長補佐	係長 設計
令和7年度				
高知市都市建設部道路整備課				

横断図

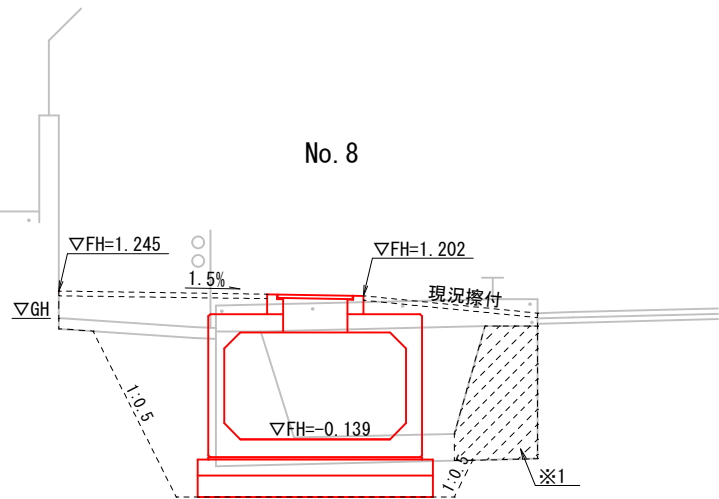
S=1:50

No. 6+10.28



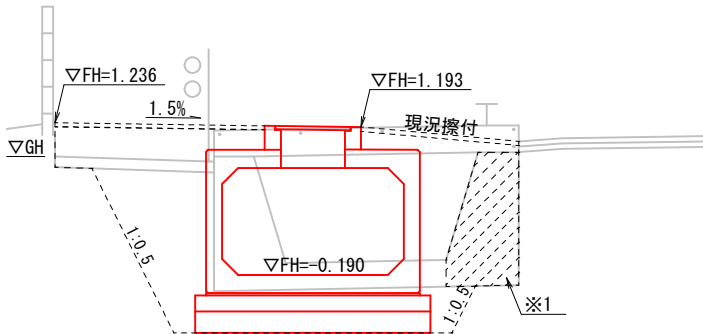
種 別	1m当り
Con取壊し(無筋)	1.63 m3
Con取壊し(鉄筋)	0.69 m3
床 掘	2.07 m3
埋戻し(RC-40)	3.00 m3

No. 8



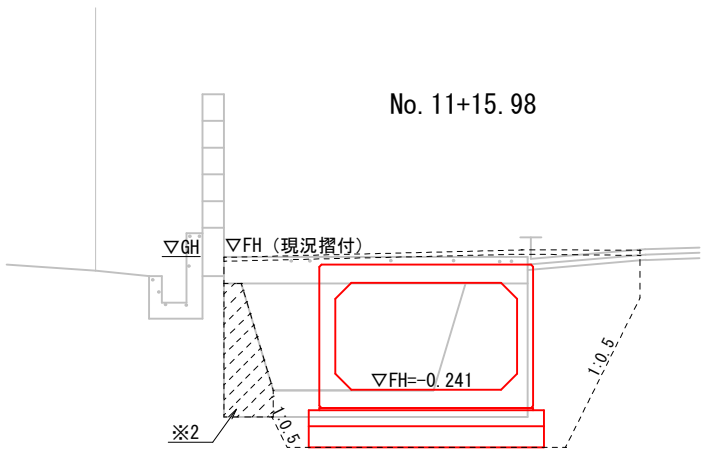
種 別	1m当り
Con取壊し(無筋)	2.11 m3
Con取壊し(鉄筋)	0.75 m3
床 掘	1.86 m3
埋戻し(RC-40)	3.21 m3

No. 10



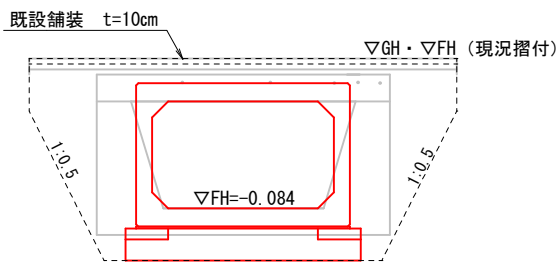
種 別	1m当り
Con取壊し(無筋)	1.91 m3
Con取壊し(鉄筋)	0.71 m3
床 掘	2.11 m3
埋戻し(RC-40)	3.14 m3

No. 11+15.98



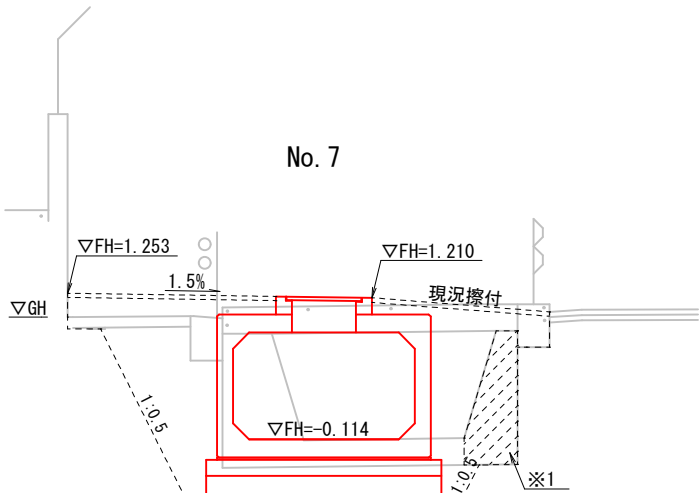
種 別	1m当り
Con取壊し(無筋)	1.32 m3
Con取壊し(鉄筋)	0.71 m3
床 掘	2.01 m3
埋戻し(RC-40)	2.38 m3

No. 6+1.83



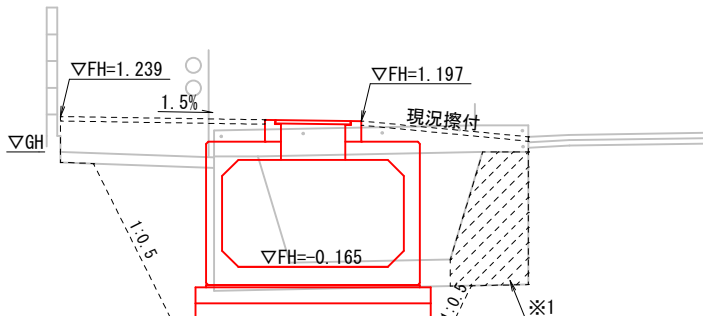
種 別	1m当り
Con取壊し(無筋)	1.63 m3
Con取壊し(鉄筋)	0.69 m3
床 掘	2.07 m3
埋戻し(RC-40)	3.00 m3

No. 7



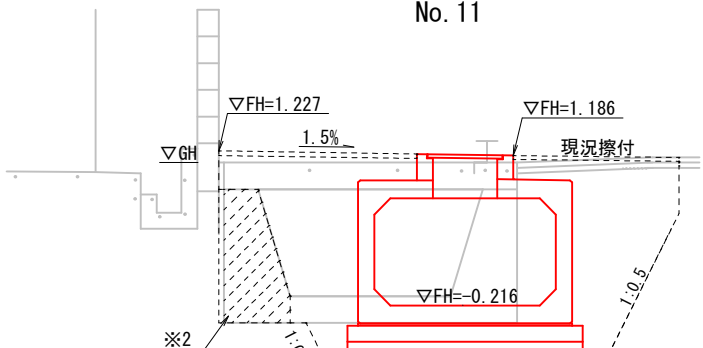
種 別	1m当り
Con取壊し(無筋)	1.89 m3
Con取壊し(鉄筋)	0.79 m3
床 掘	1.77 m3
埋戻し(RC-40)	2.92 m3

No. 9



種 別	1m当り
Con取壊し(無筋)	2.02 m3
Con取壊し(鉄筋)	0.73 m3
床 掘	1.89 m3
埋戻し(RC-40)	3.29 m3

No. 11

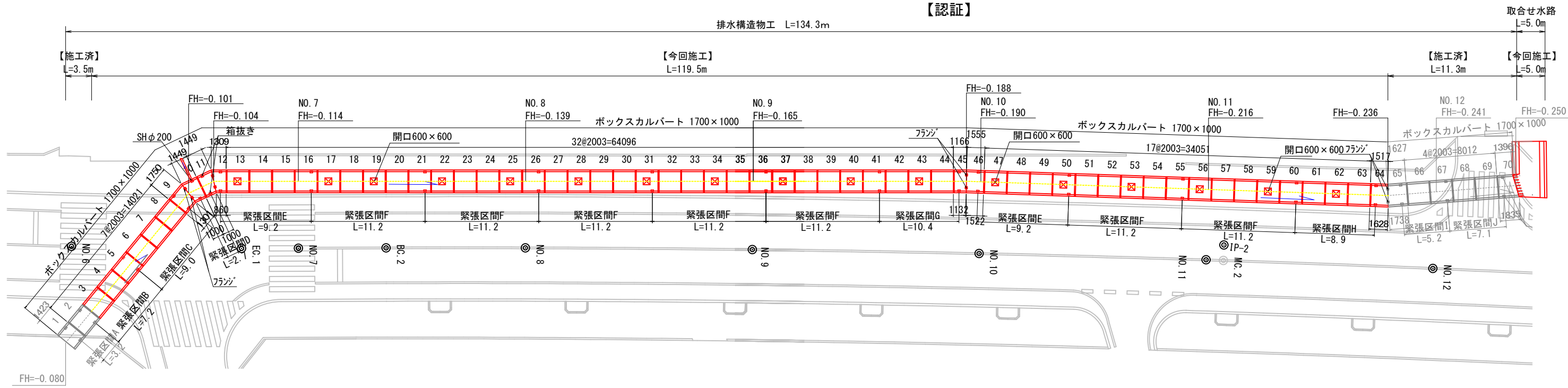


種 別	1m当り
Con取壊し(無筋)	1.00 m3
Con取壊し(鉄筋)	0.69 m3
床 掘	3.03 m3
埋戻し(RC-40)	3.04 m3

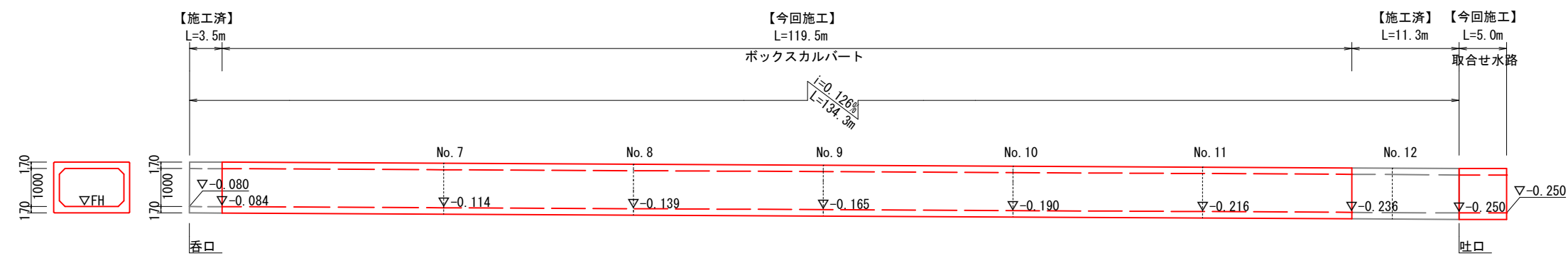
※1 ボックスカルバート施工後撤去すること。
※2 隣接構造物への影響を考慮し存置とする。

工 事 名	愛宕町北久保線（愛宕町工区）道路改良工事			
種 別	横断図			
事 業 名		課 長	課長補佐	係 長 設 計
令和 7 年度				
高知市都市建設部道路整備課				

排水構造物工詳細図 S=1:250
【認証】



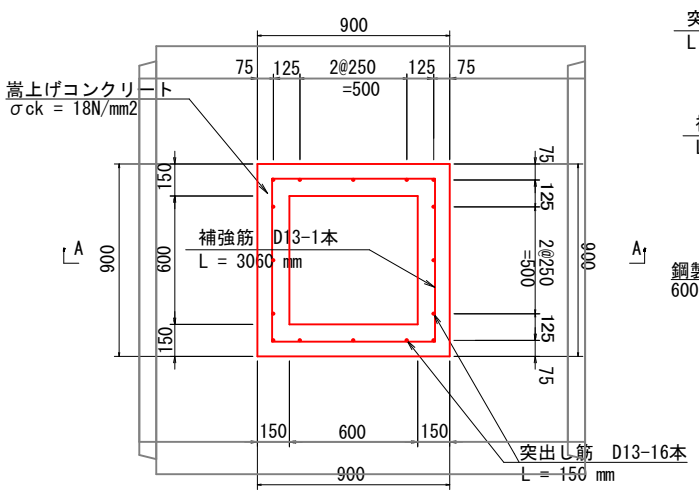
展開図 H=1:400 V=1:100



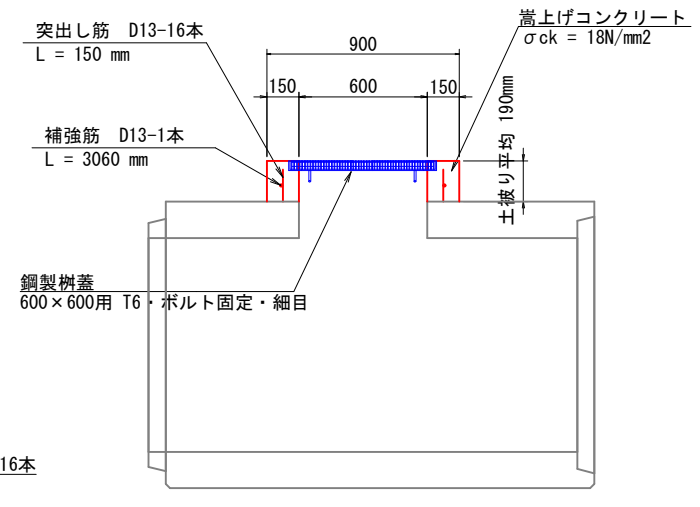
縦締め材料表

名称・規格	緊張区間	PC鋼より線長	数 量
PC鋼より線 φ12.7mm	B	L = 7.2 m(余長含む)	4本
	C	L = 9.0 m(余長含む)	4本
	D	L = 2.7 m(余長含む)	4本
	E	L = 9.2 m(余長含む)	8本
	F	L = 11.2 m(余長含む)	28本
	G	L = 10.4 m(余長含む)	4本
	H	L = 8.9 m(余長含む)	4本
合 計			540.0m
アンカープレート グリップ		φ12.7mm用	112組

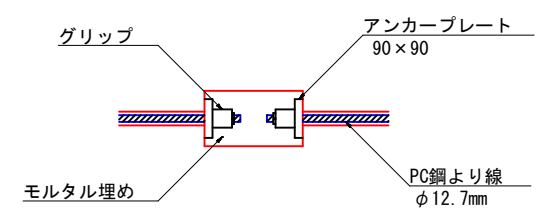
開口部詳細図 S=1:25
N=17箇所



A-A断面



定着部詳細図 S=1:25



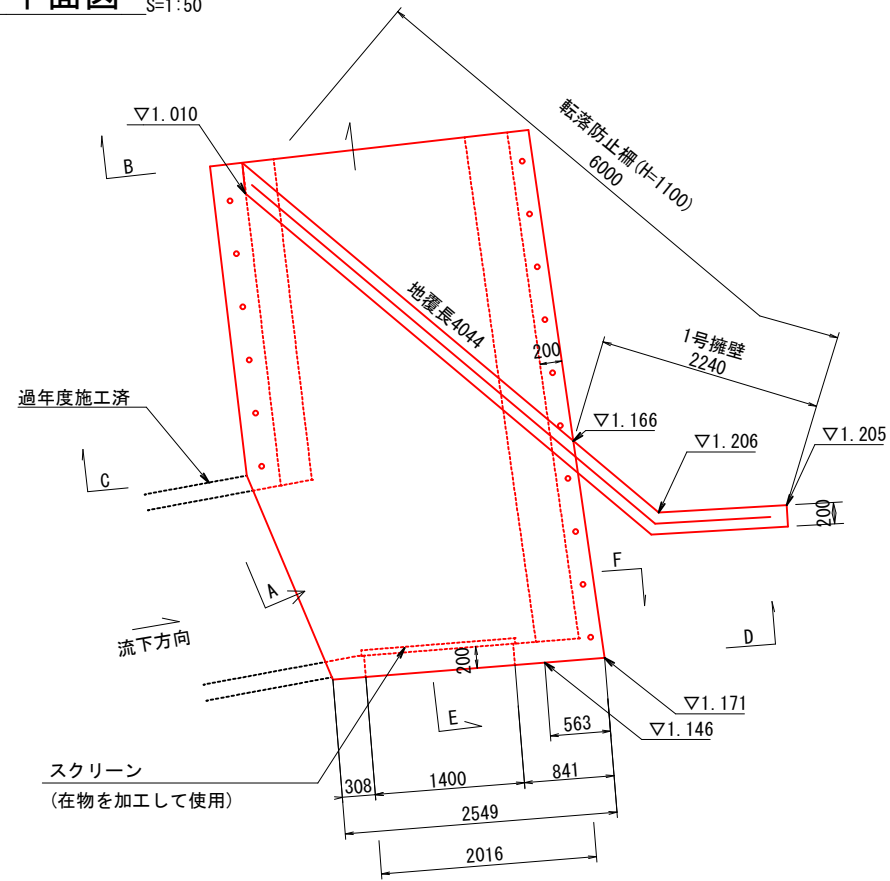
緊張力算出式

$$P_t = \frac{n \cdot w \cdot \mu}{4} \text{ (kN)}$$

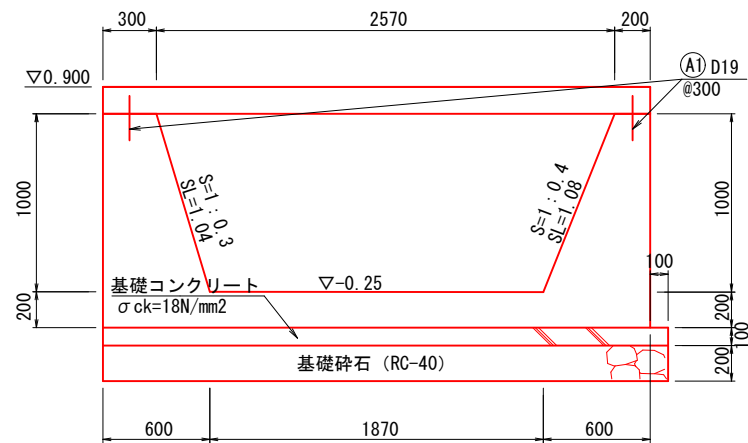
- ※ P_t : プレストレッシング直後の緊張力
- ※ n : 締付区間における製品の個数
- ※ w : 製品1個当りの質量 (kN)
- ※ μ : 摩擦係数 (=1.0)
- ※ 緊張は4本同時に行うものとする
- ※ $1t = 10kN$

工 事 名	愛宕町北久保線（愛宕町工区）道路改良工事			
種 別	排水構造物工詳細図			
事 業 名		課 長	課長補佐	係 長
令和7年度				
高知市都市建設部道路整備課				

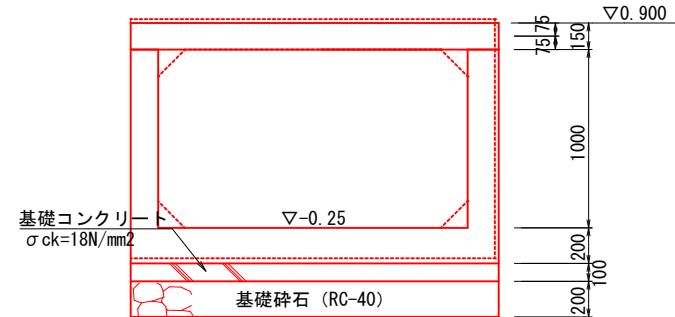
平面图 S=1:50



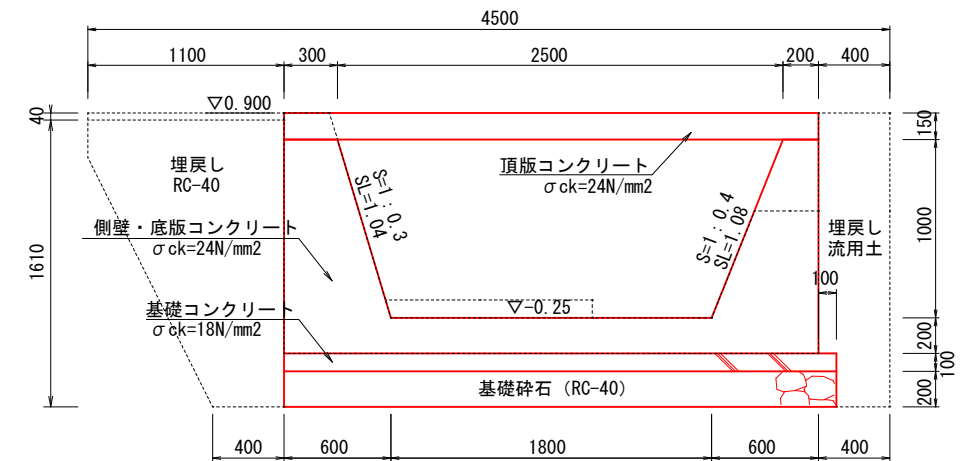
C断面 S=1:30



A断面 S=1:30

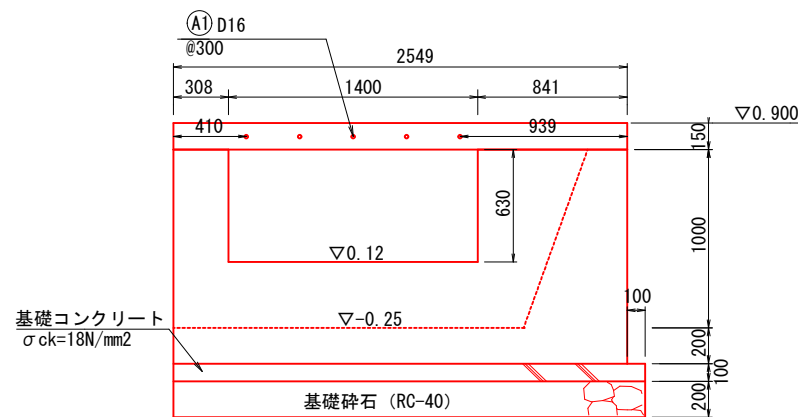


B断面 S=1:30

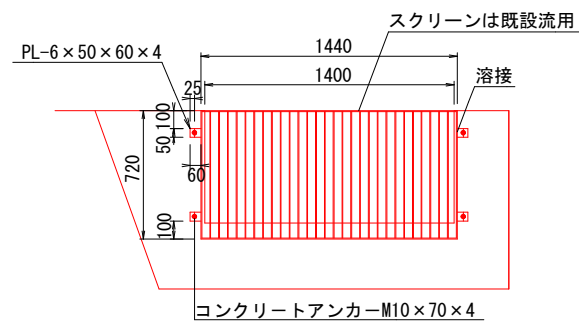


種 別	1m当り
Con取壊し(無筋)	1.50 m
床 掘	2.63 m
埋戻し(RC-40)	1.29 m
埋戻し(流用土)	0.63 m

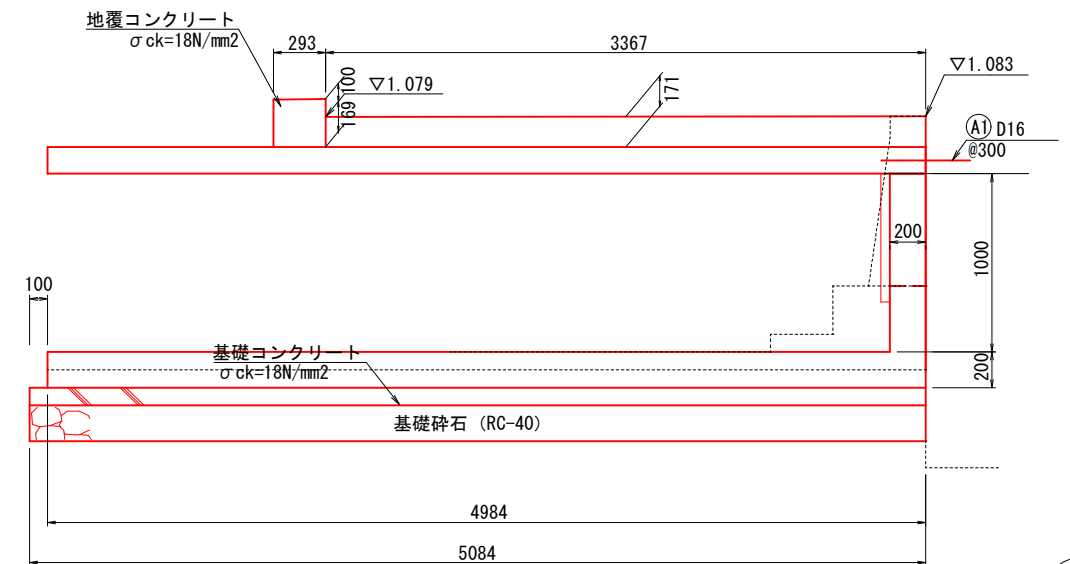
D断面 S=1:30



F断面
(スクリーン)



E断面（平均断面）_{S=1:30}

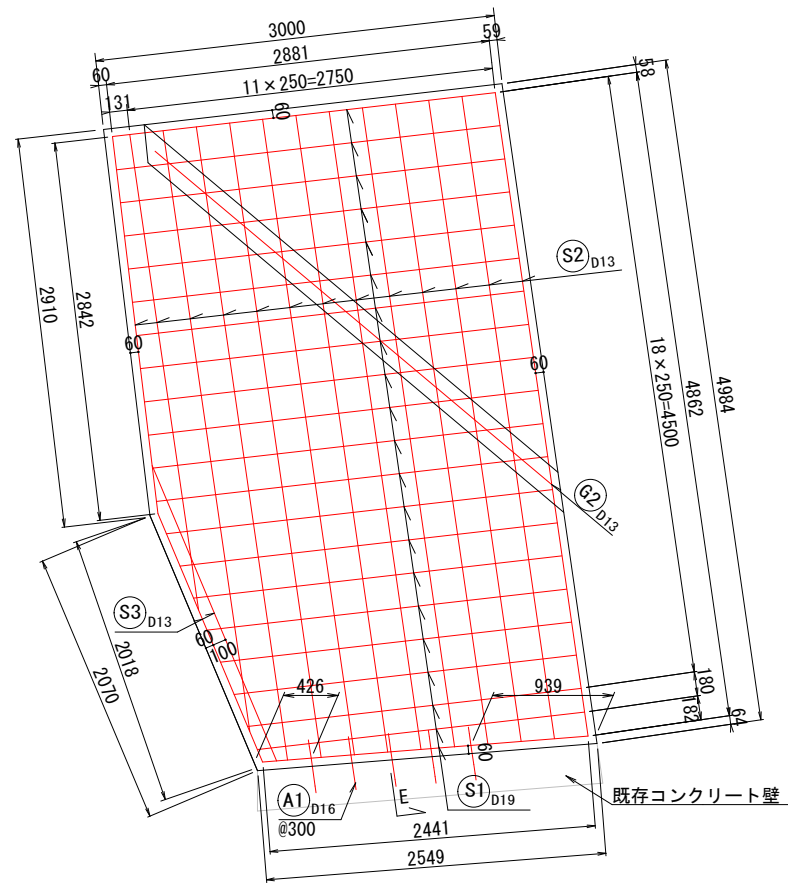


材料表

材料表					1.0基準り
名称	形状寸法	単位重量 (kg/m)	1本当り長さ (m)	本数 (個数)	総重量 (個数)
スクリーン	1440×720×50				
平鋼	6×50×60	2.36	0.060	4.00	0.57 kg
コンクリートアンカー	M10×70 スリーブ打込式				4.00 本
削孔	ドリル径14.5mm		0.045	4.00	4.00 本
溶接					0.20 m

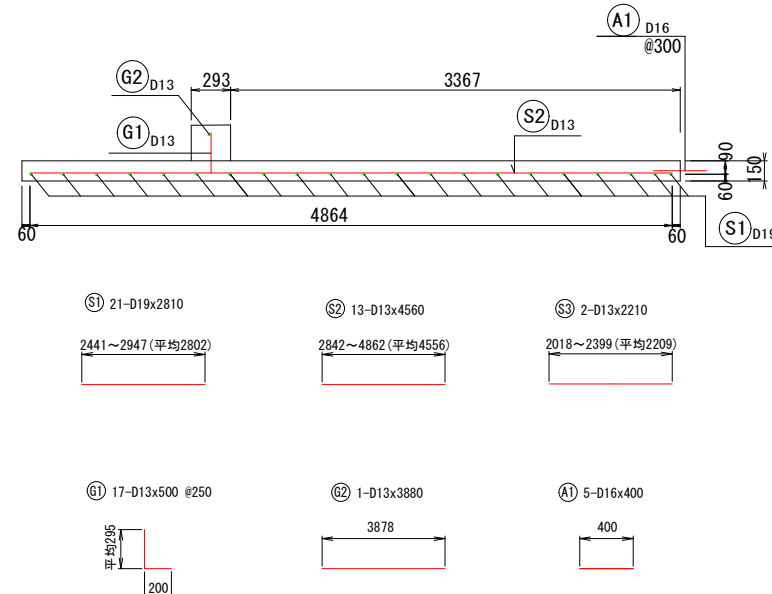
工 事 名	愛宕町北久保線（愛宕町工区）道路改良工事				
種 別	取合せ水路工詳細図 1				
事 業 名		課 長	課長補佐	係 長	設 計
令和7年度					
高知市都市建設部道路整備課					

床版 S=1:40



取合せ水路工詳細図 2 【認証・単独】

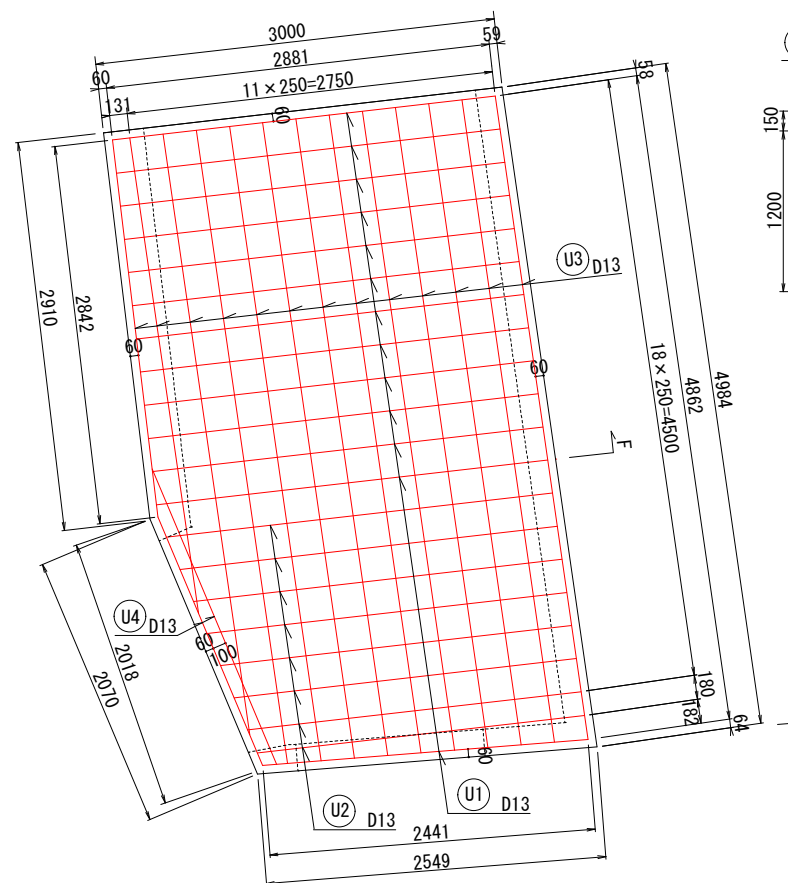
E断面 (平均断面) S=1:40



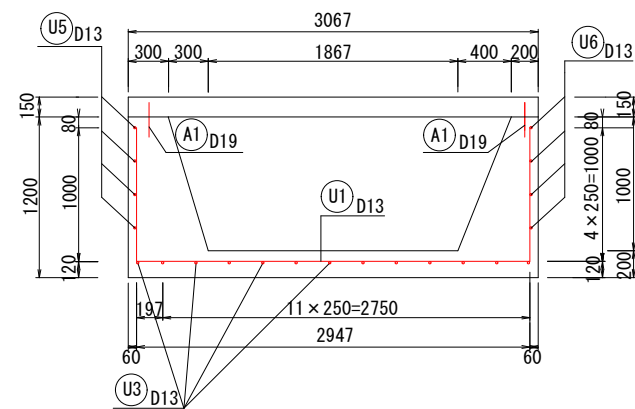
鉄筋表

記号	径	長さ (mm)	本数	単位質量 (kg/m)	1本当り質量 (kg)	質量 (kg)
S1	D19	2810	21	2.250	6.323	132.78
S2	D13	4560	13	0.995	4.537	58.98
S3	D13	2210	2	0.995	2.199	4.40
G1	D13	500	17	0.995	0.498	8.47
G2	D13	3880	1	0.995	3.861	3.86
A1	D16	400	5	1.560	0.624	3.12
					D13	75.71
					D16	3.12
					D19	132.78
合計						211.61

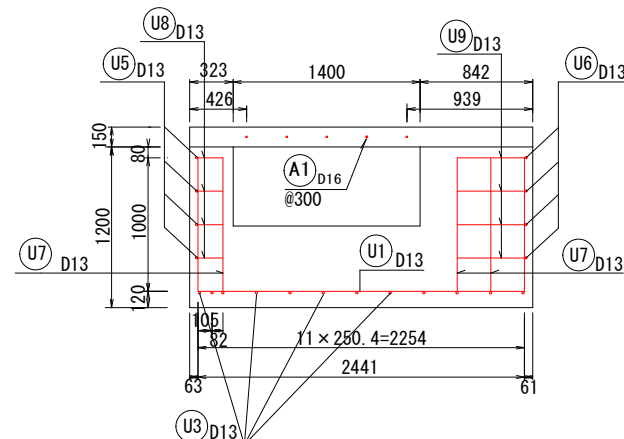
底版 S=1:40



F断面 S=1:40

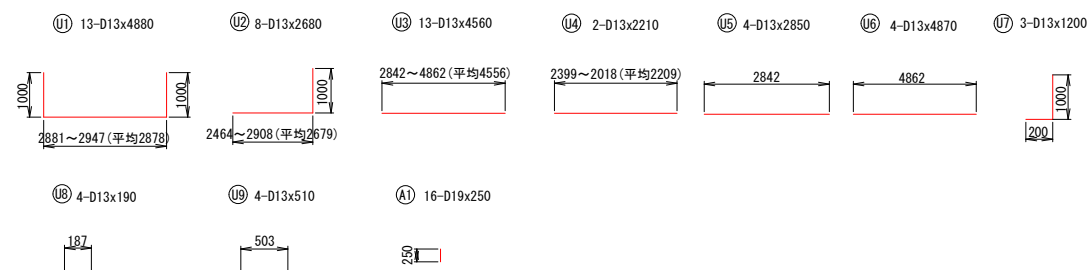


G断面 S=1:40



鉄筋表

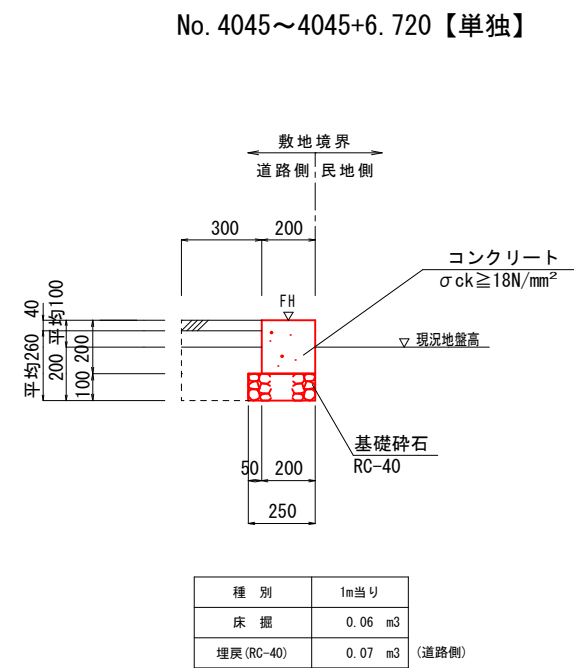
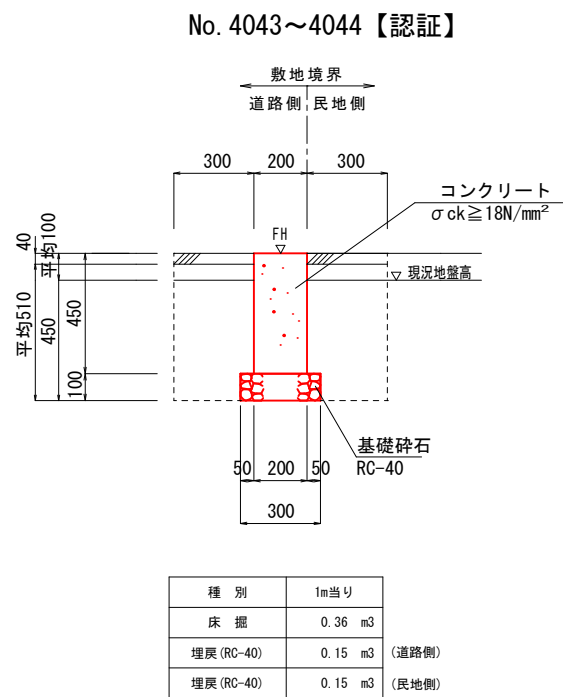
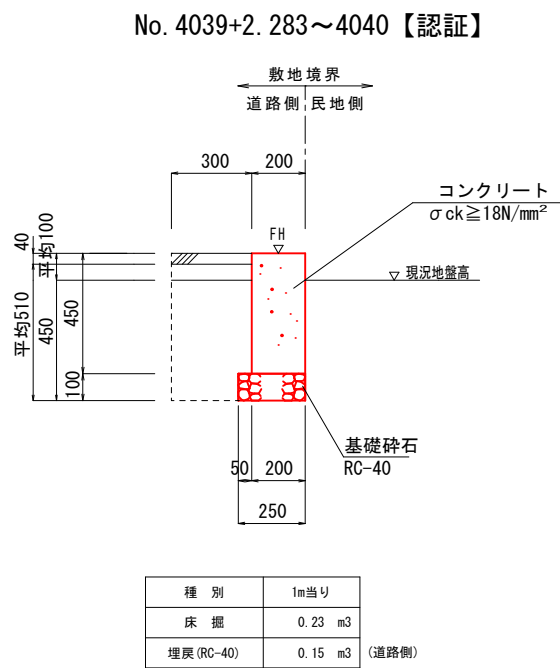
記号	径	長さ (mm)	本数	単位質量 (kg/m)	1本当り質量 (kg)	質量 (kg)
U1	D13	4880	13	0.995	4.856	63.13
U2	D13	2680	8	0.995	2.667	21.34
U3	D13	4560	13	0.995	4.537	58.91
U4	D13	2210	2	0.995	2.199	4.40
U5	D13	2850	4	0.995	2.836	11.34
U6	D13	4870	4	0.995	4.846	19.38
U7	D13	1200	3	0.995	1.194	3.58
U8	D13	190	4	0.995	0.189	0.76
U9	D13	510	4	0.995	0.507	2.03
A1	D19	250	16	2.250	0.563	9.01
					D13	184.87
					D19	9.01
合計						193.88



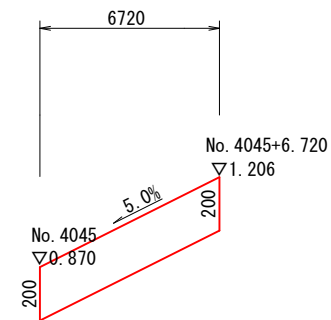
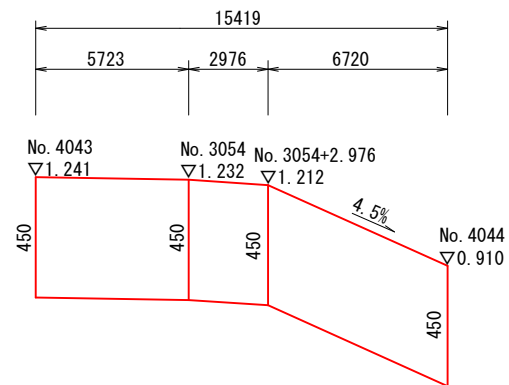
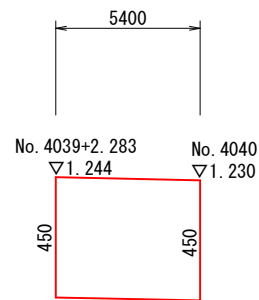
工事名	愛宕町北久保線（愛宕町工区）道路改良工事			
種別	取合せ水路工詳細図 2			
事業名		課長	課長補佐	係長 設計
令和7年度				
高知市都市建設部道路整備課				

舗装止擁壁詳細図【認証・単独】

構造図 S=1:20



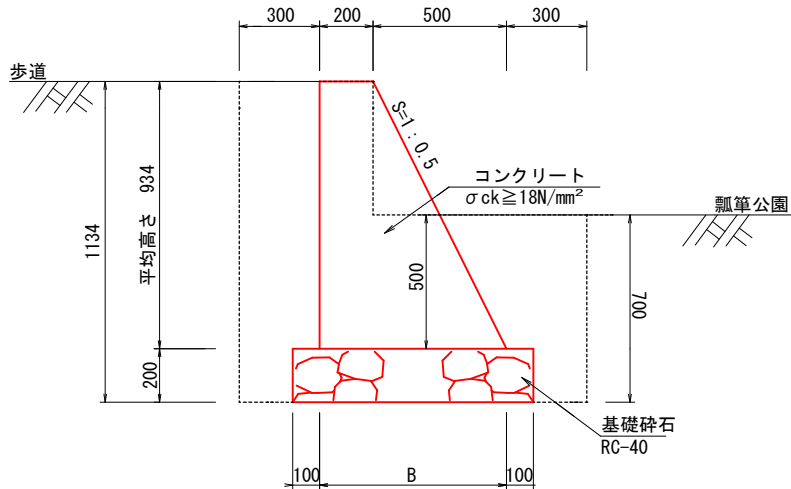
舗装止擁壁展開図 H=1:200 V=1:20



工 事 名	愛宕町北久保線（愛宕町工区）道路改良工事			
種 別	舗装止擁壁詳細図			
事 業 名		課 長	課長補佐	係 長 設 計
令和7年度				
高知市都市建設部道路整備課				

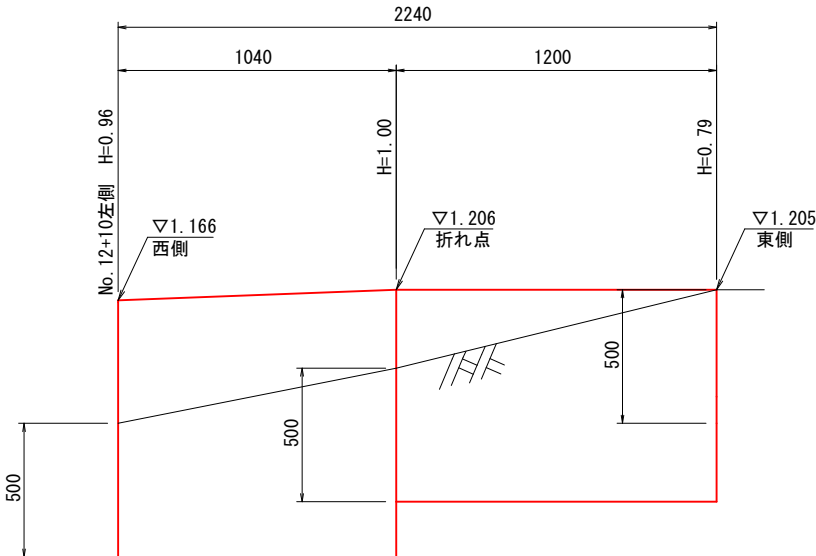
構造図【認証・単独】

1号擁壁 S=1:20
(No. 12+10左側)



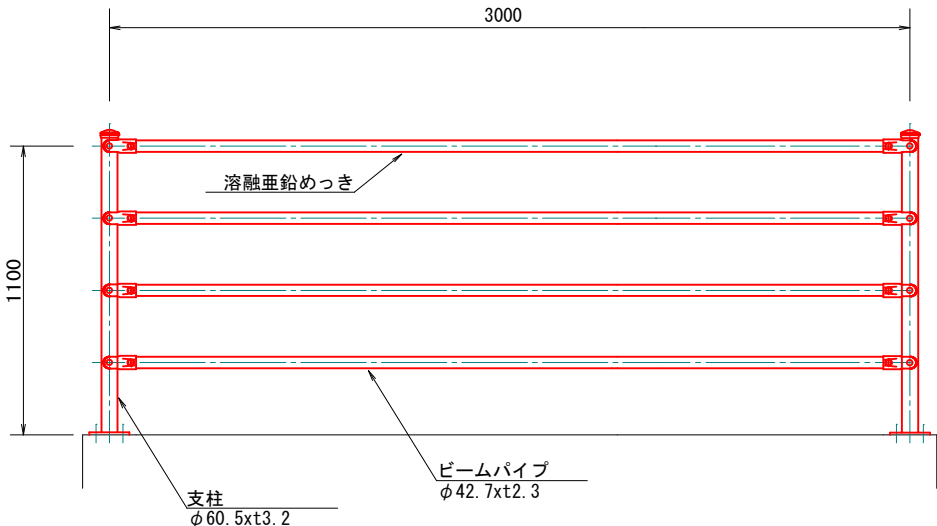
種 別	1m当り
床 掘	1.15 m3
埋戻 (RC-40)	0.33 m3 (歩道側)
埋戻 (流用土)	0.25 m3 (公園側)

1号擁壁展開図 S=1:20



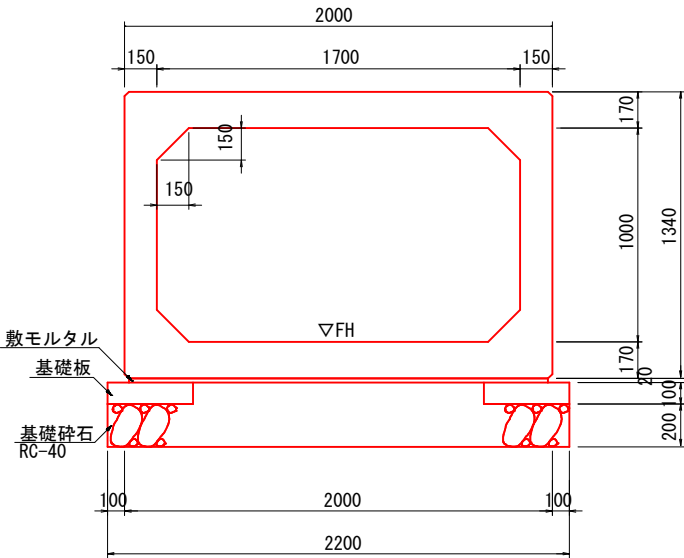
	H	B	SL
東側	0.79 m	0.60 m	0.89 m
折れ点	1.00 m	0.70 m	1.12 m
西側	0.96 m	0.68 m	1.08 m

転落防止柵 (参考) S=1:20
ベースプレート固定



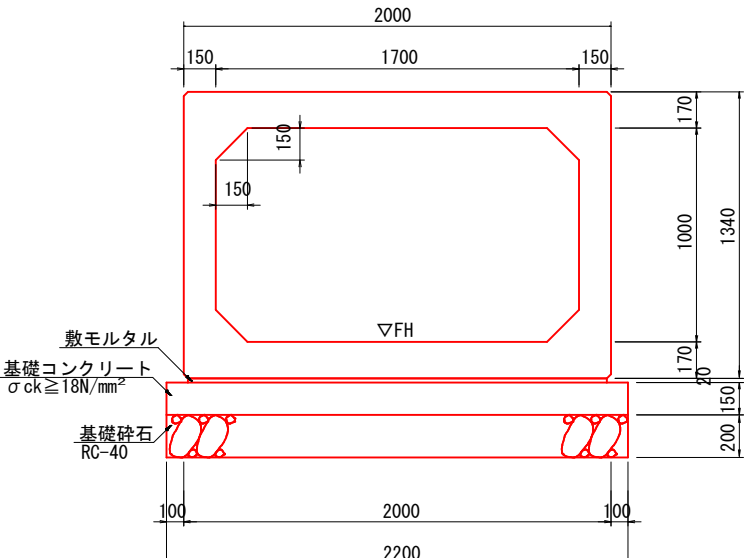
ボックスカルバート S=1:25

3~9



種 別	規 格	単位	数量	備 考
PCボックスカルバート	B1700-H1000-L2000, T=25	基	5.0	L=2.0m
プレキャスト基礎板	B400-t100-L2000	枚	5.0	L=2.0m

10~64



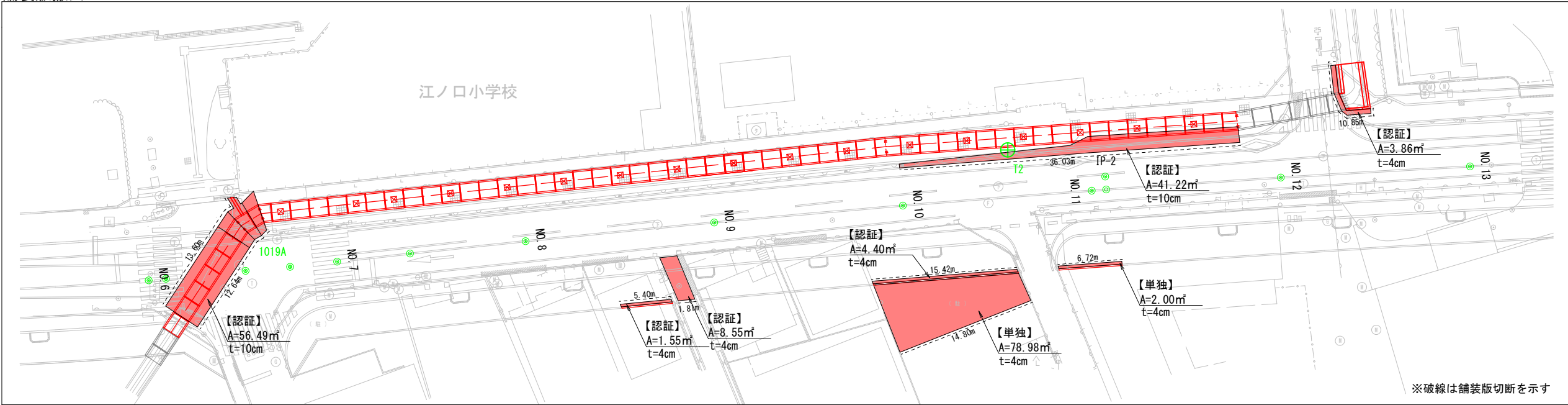
種 別	規 格	単位	数量	備 考
PCボックスカルバート	B1700-H1000-L2000, T=25	基	5.0	L=2.0m

工 事 名	愛宕町北久保線（愛宕町工区）道路改良工事			
種 別	構造図			
事 業 名		課 長	課長補佐	係 長
令和7年度				
高知市都市建設部道路整備課				

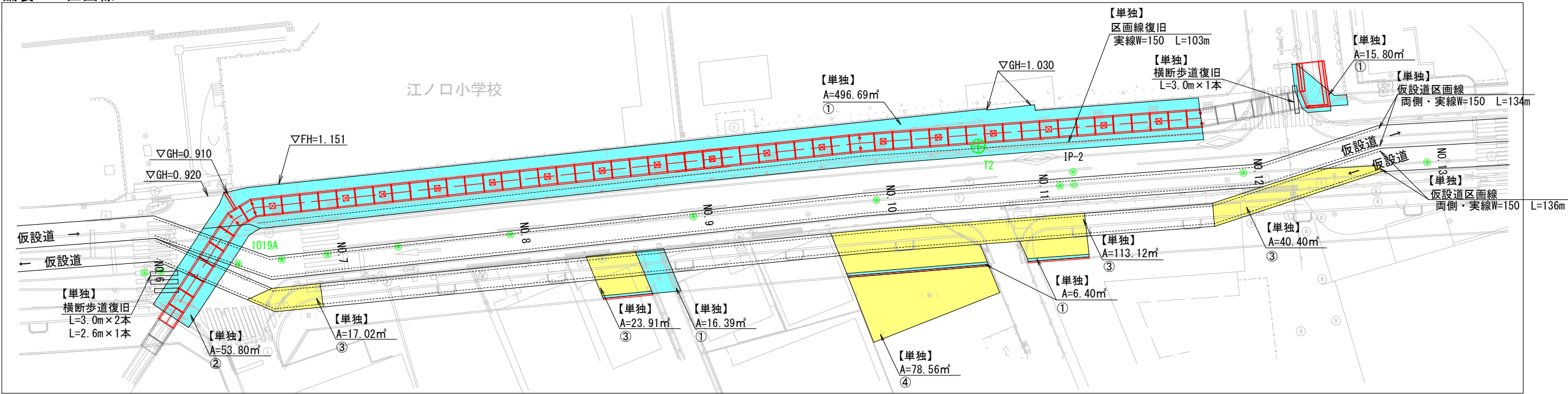
舗装版撤去・舗装工・区画線工 S=1:350
【認証・単独】



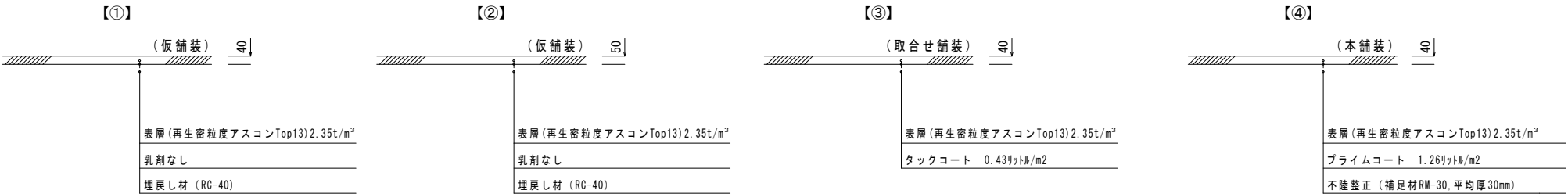
舗装版撤去



舗装工・区画線工



舗装構成 S=1:Free



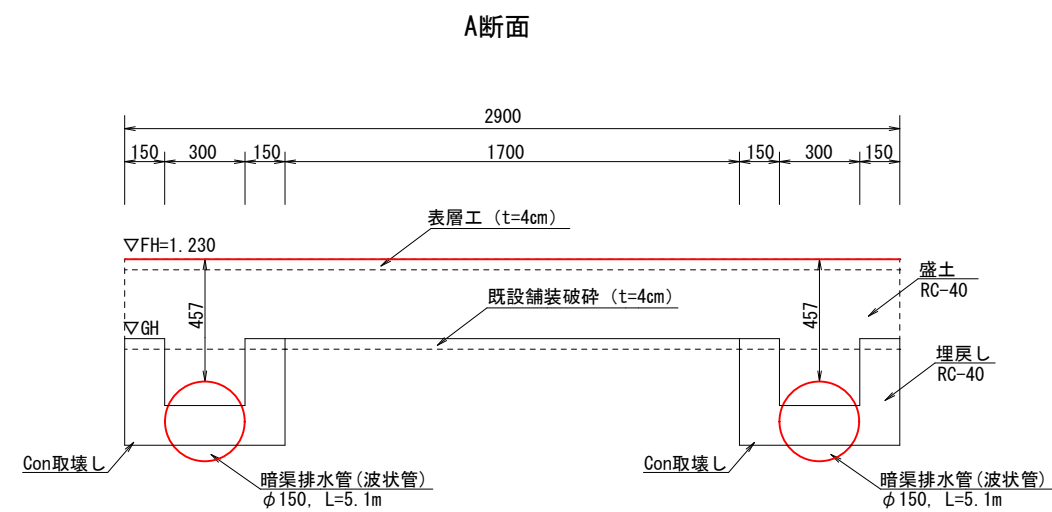
工 事 名	愛宕町北久保線(愛宕町工区)道路改良工事			
種 別	舗装版撤去・舗装工・区画線工参考図			
事 業 名		課 長	課長補佐	係 長
令和7年度				
高知市都市建設部道路整備課				

付 帯 工① 【認証・単独】

側道取合せ工

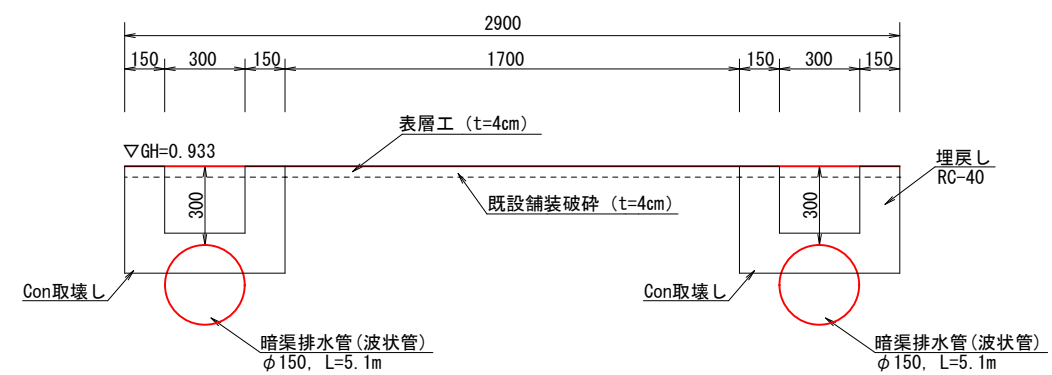
 $L = 5.1 \text{ m}$

横断図 S=1:20



種 別	1m当り	
Con取壊し(無筋)	0.33 m3	
埋戻し(RC-40)	0.48 m3	※Con取壊し部
盛土(RC-40)	0.81 m3	

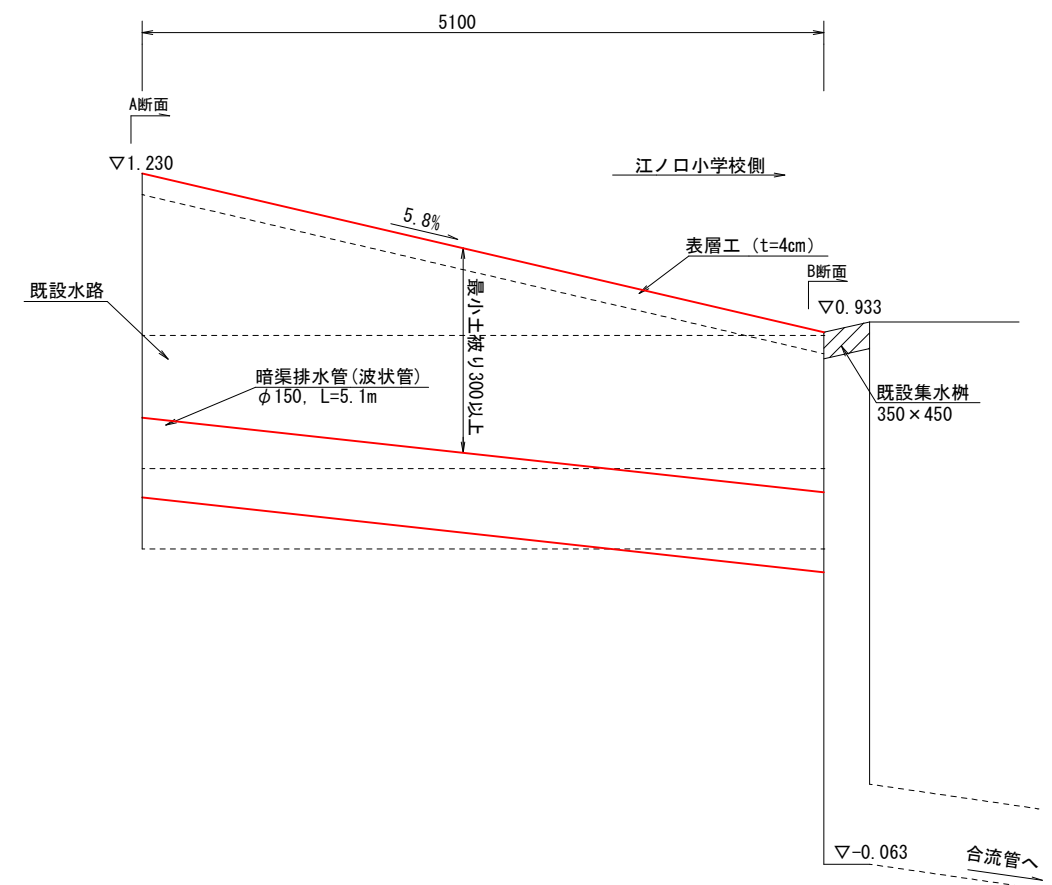
B断面



種 別	1m当り
Con取壊し(無筋)	0.33 m ³
埋戻し(RC-40)	0.48 m ³
盛土(RC-40)	—

※Con取壊し部

側面図 H=1:40 V=1:10



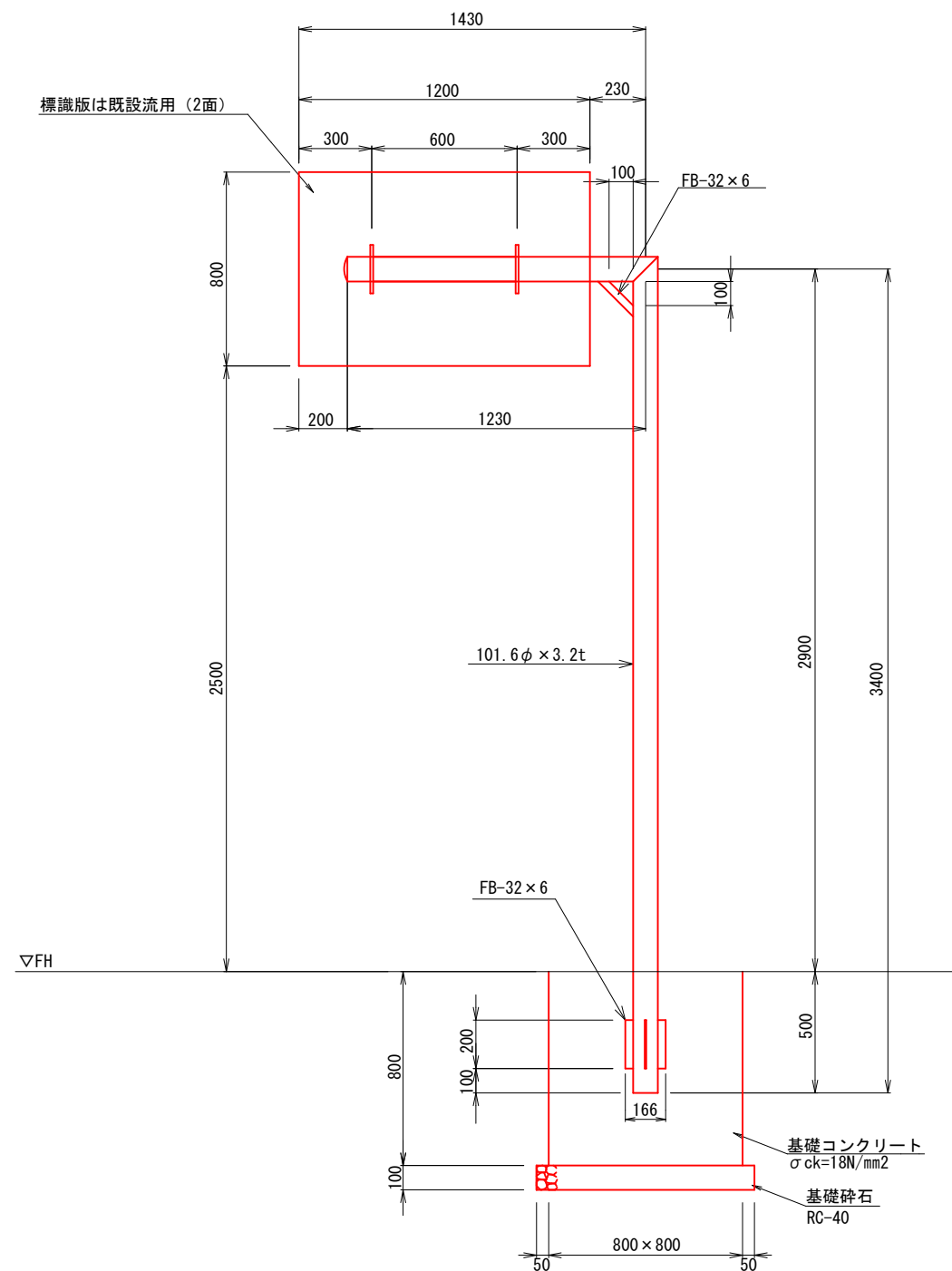
工 事 名	愛宕町北久保線（愛宕町工区）道路改良工事			
種 別	付帯工①			
事 業 名	課 長	課長補佐	係 長	設 計
令和7年度				
高知市都市建設部道路整備課				

付 帯 工 ②【単独】

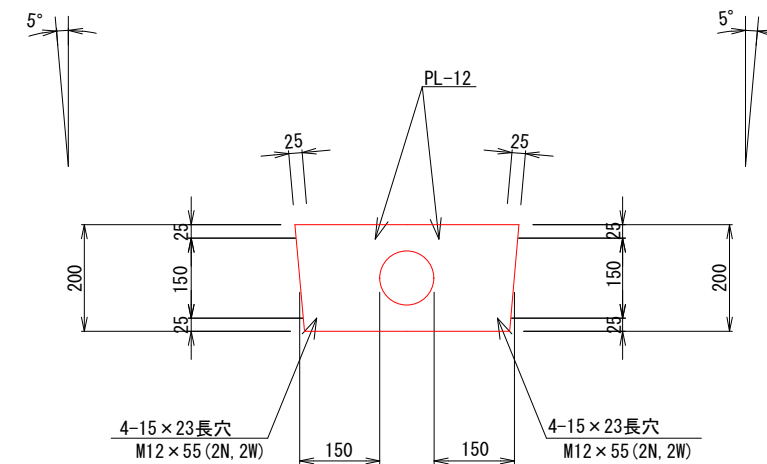
標識柱撤去・再設置

N=1基

標識柱構造図 S=1:20



取付金具詳細図 S=1:10

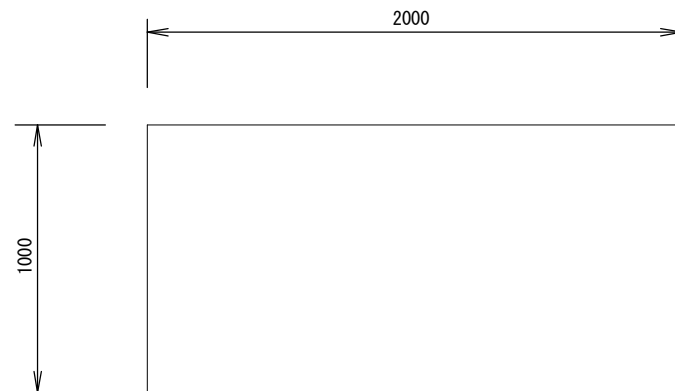


工 事 名	愛宕町北久保線（愛宕町工区）道路改良工事			
種 別	付帯工②			
事 業 名		課 長	課長補佐	係 長 設 計
令和 7 年度				
高知市都市建設部道路整備課				

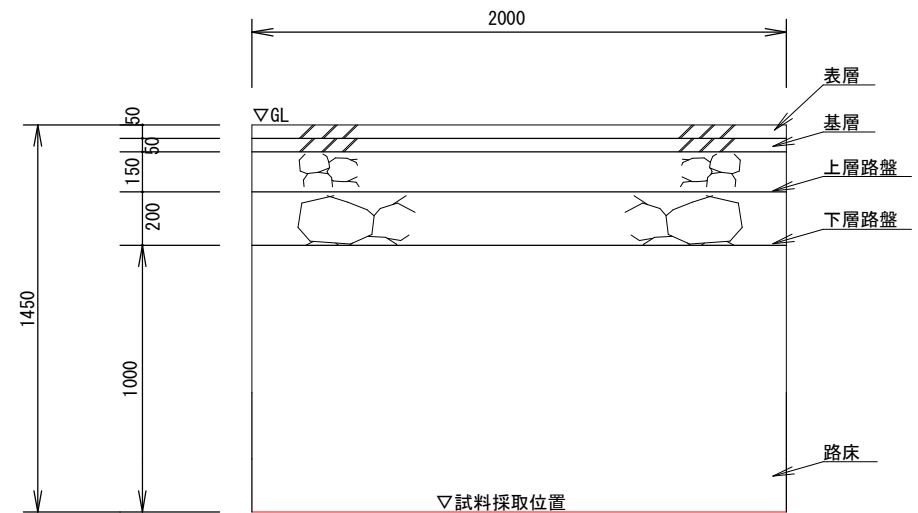
付 帯 工③【認証】

設計CBR試験
N=3箇所

平面図 S=1:20



現況断面図 S=1:20



種 別	1箇所当り
床 掘	2.70 m3
埋戻 (RC-40)	2.80 m3
表層 (t=5cm)	2.00 m

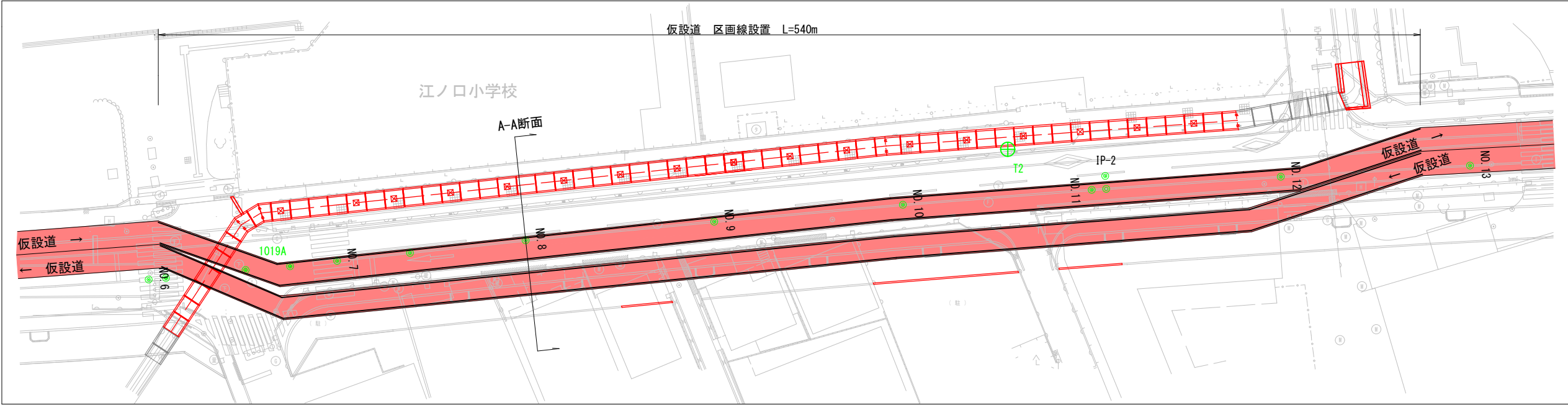
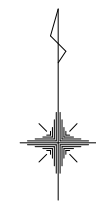
※試料採取箇所については別途指示する。

復旧舗装構成 S=1:Free

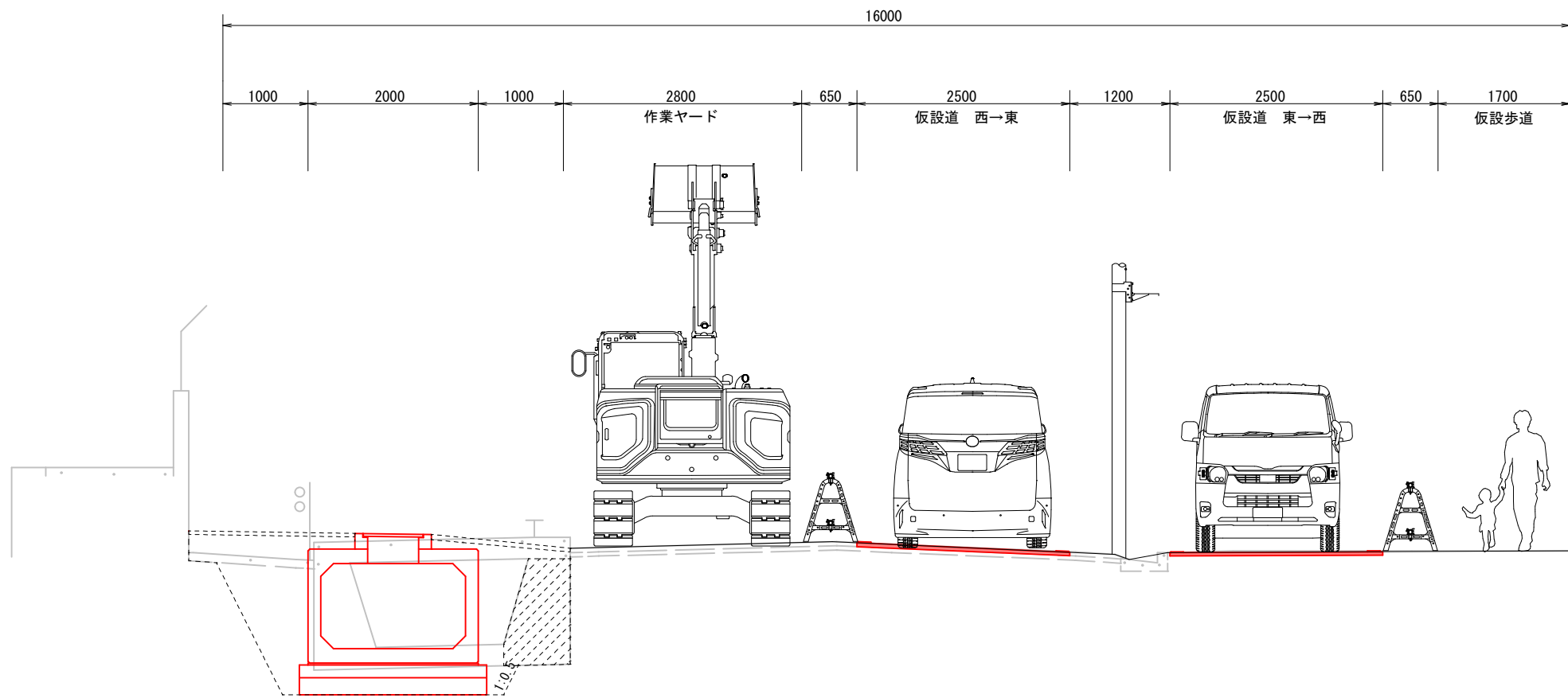


工 事 名	愛宕町北久保線（愛宕町工区）道路改良工事			
種 別	付帯工③			
事 業 名		課 長	課長補佐	係 長 設 計
令和7年度				
高知市都市建設部道路整備課				

仮設道 S=1:350
【単独】



A-A断面図 S=1:50



工 事 名	愛宕町北久保線（愛宕町工区）道路改良工事			
種 別	仮設道			
事 業 名		課 長	課長補佐	係 長 設 計
令和 7 年度				
高知市都市建設部道路整備課				