

工事概要

1. 工事名称 高知市海老川市民会館調理室改修工事  
2. 工事場所 高知市朝倉己 422-1  
3. 工事概要 調理室改修 (36.8㎡)

特記仕様書

1. 一般事項
- ・図面及び特記仕様書に記載されていない事項は、全て、建設大臣官房官庁営繕部監修建築工事共通仕様書（平成5年度版）及び建築改修工事共通仕様書による。
  - ・各下請者については、下請契約前に下請承認願いを提出し承認を受ける。
  - ・主要資材の発注先を着手前に文書にて提出し承認を受ける。
  - ・工事写真は、サービスサイズに引き伸ばし、A4版工食用アルバムに整理し、場所、日付等必要事項記入のうえ1部提出する。（建設大臣官房官庁営繕部監修「工事写真の撮り方、建築編」に準じて撮影する。）
  - ・工事日報は、市様式または各社の様式に必要事項記入のうえ1部提出する。
  - ・工事用進入路等が損傷した場合は、直ちに原形に復旧する。
  - ・構内における作業場及び進入口は、係員の指示による。
  - ・施工に先立ち現地実測を行い、係員立会のうえ配置決定を行う。
  - ・建設廃棄物の運搬、処分については「廃棄物の処理及び清掃に関する法律」並びに関係法令に従い適正処理を行う（建設廃棄物の運搬、処分を他業者に委託する場合は、書面により委託契約を行う） マニフェスト併用。
  - ・工事に伴い、火災保険を締結し、写しを提出すること。
- A. 仮設工事
- ・工事用水：無償にて使用
  - ・工事用電力：〃
  - ・仮囲い：バケド、ロープ程度
  - ・整地・跡片付：原形復旧。

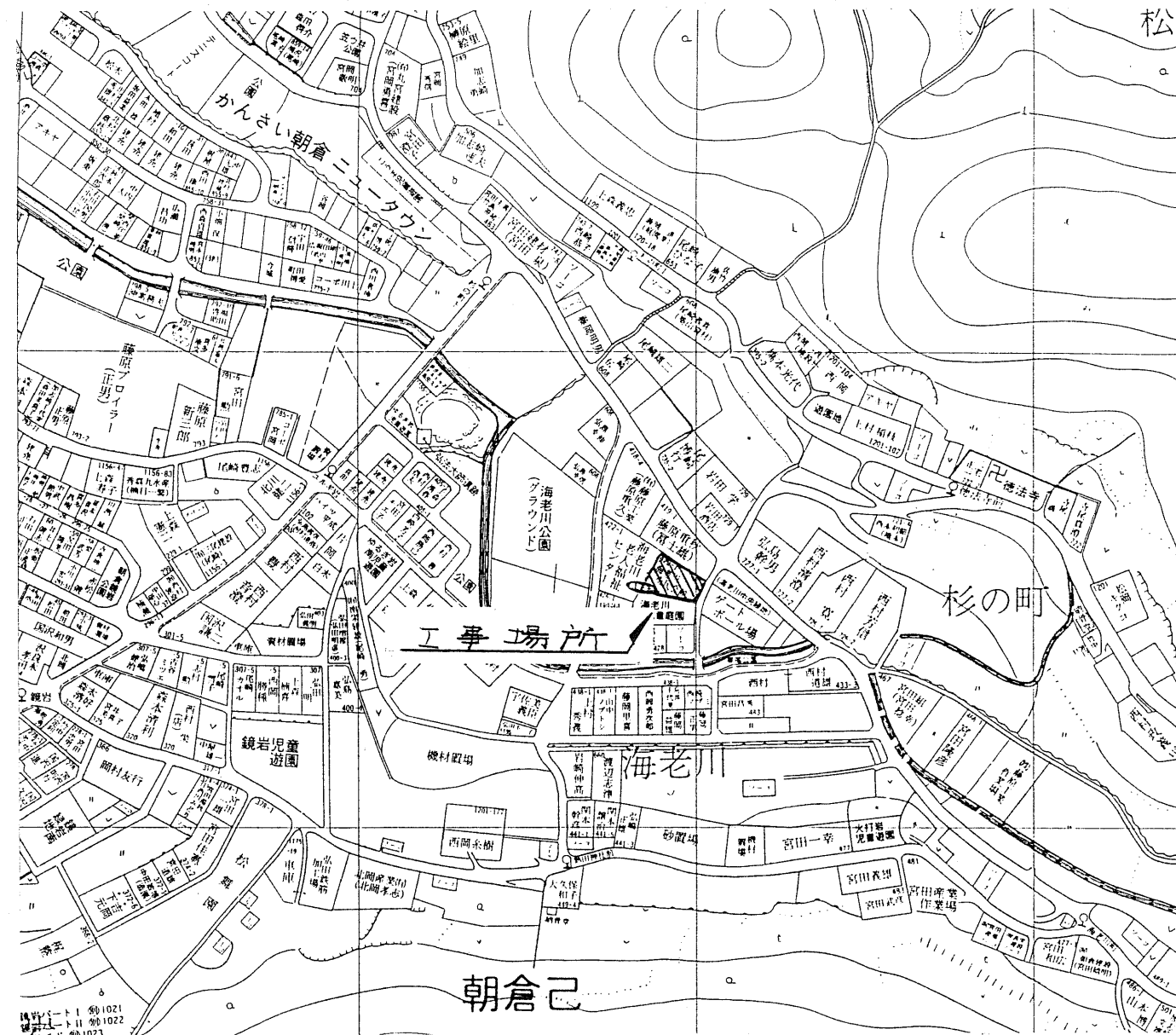
B. 直接工事  
1 準備工事

- ・残材処分：構外搬出適切処理

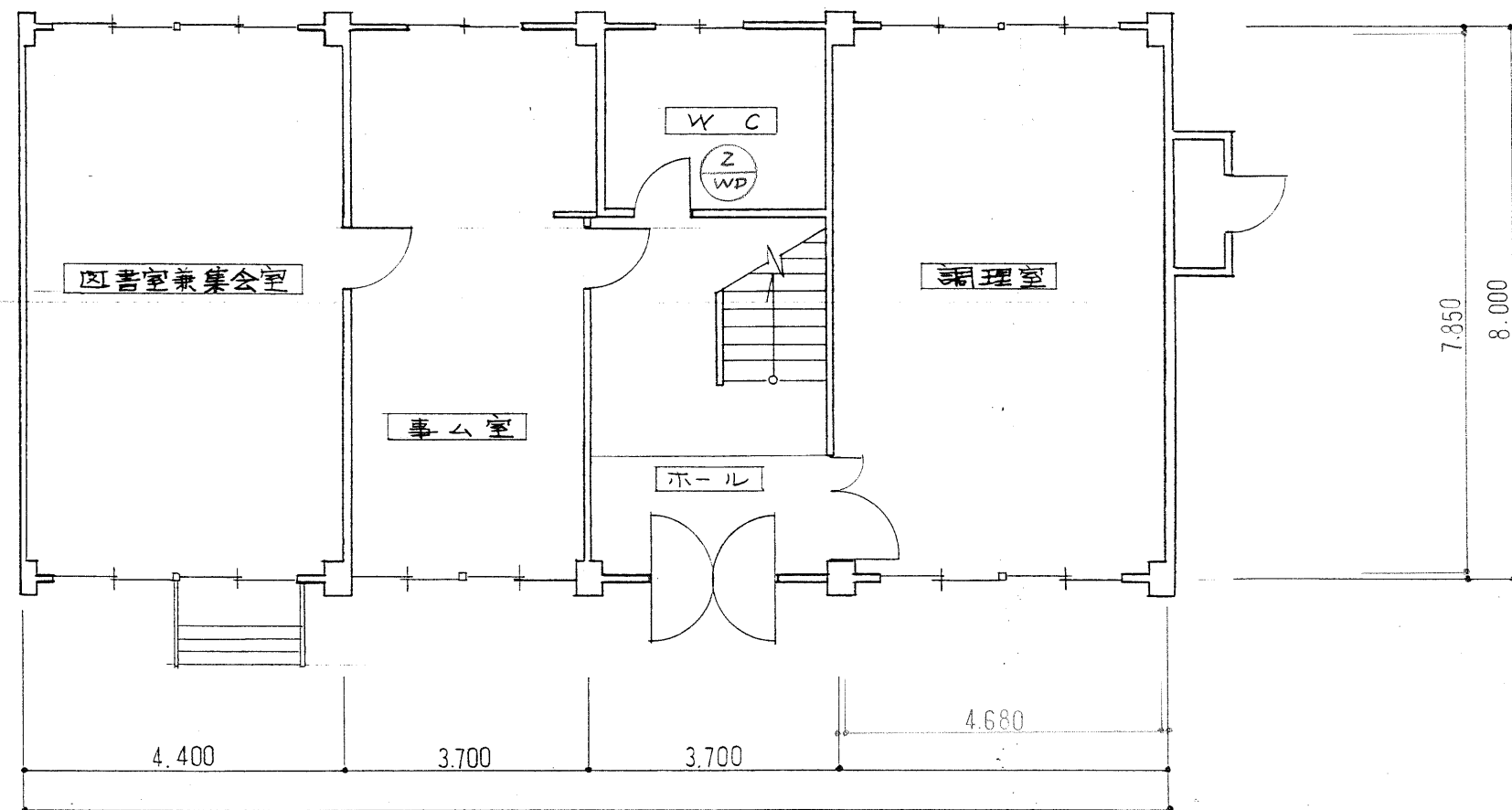
2. コンクリート工事 左官
- ・コンクリート：Fc=180 SL=15
  - ・左官：モルタル塗り B種
3. 塗装工事
- ・ケミクリートE ABC 商会同等品以上コーティング工法
  - ・OP 共仕 17.4 B種
  - ・CL 共仕 17.13 B種

4. 家具工事
- ・F-1, ユニット調理台 下記同等品以上  
チトセ YC-11B  
ヤガミ YFT-24S
  - ・F-2, ユニット調理台 下記同等品以上  
チトセ YC-30B.M  
ヤガミ YF-20C.N
  - ・sus304 張り棚板 570\*2000 2枚

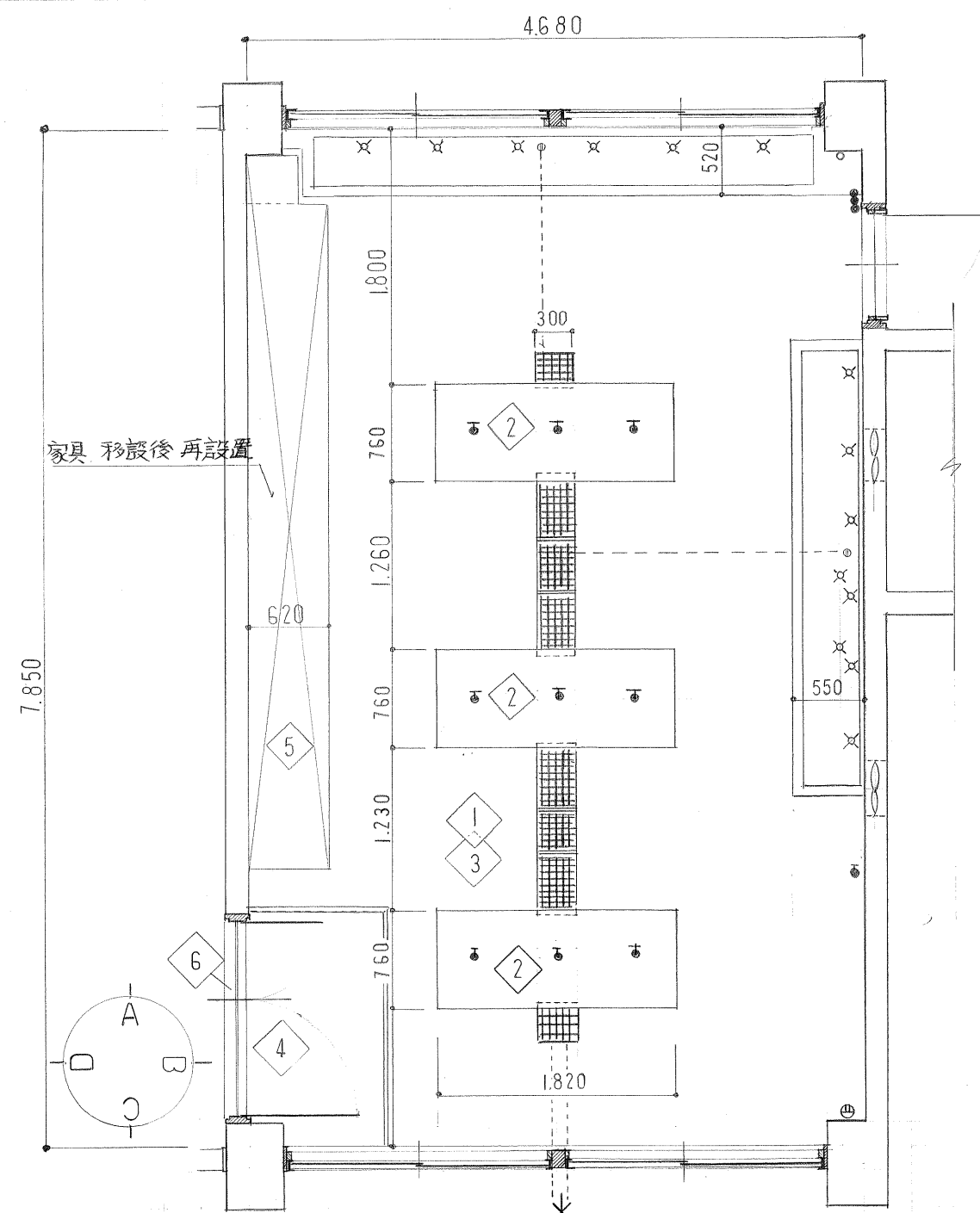
5. 建具 雑工事
- ・WD-1親子開しな合板フラッシュ戸  
ステンレス丁番 L=127 3枚吊り  
フランス落とし  
ケースロック、空錠  
ドアチェック 2カ所
  - ・木製スノコ板 ア18 750\*3900
  - ・シーリング C種 シリコン



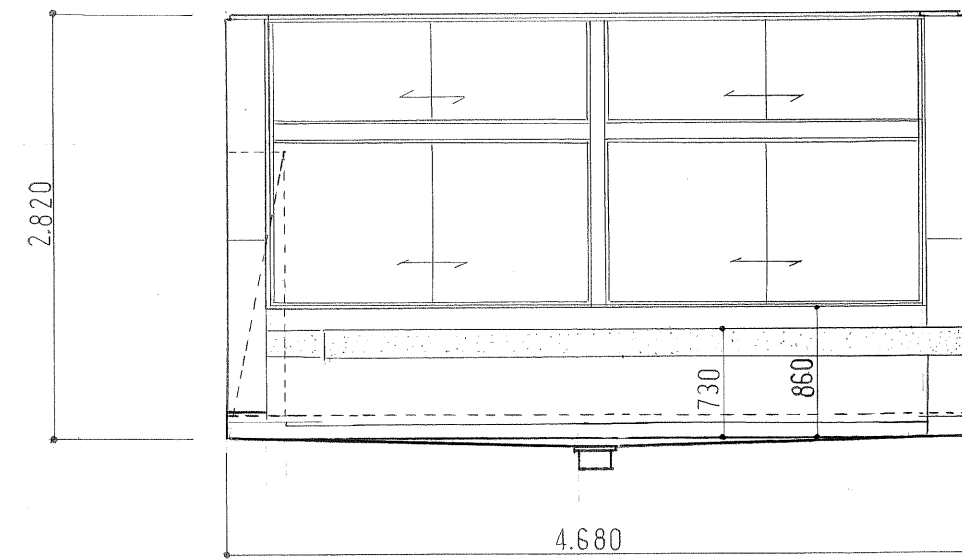
附近見取図 1/4,400



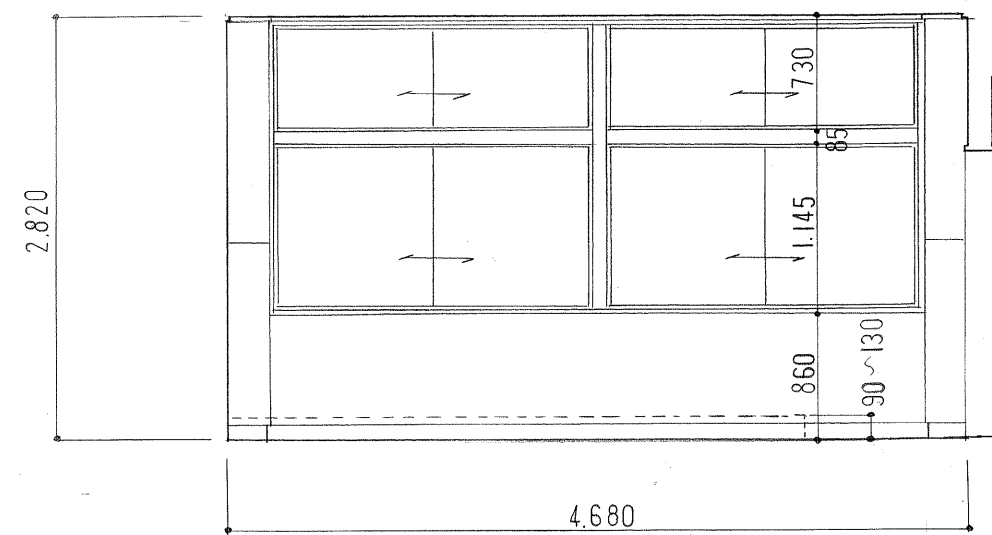
1階平面図 1/100



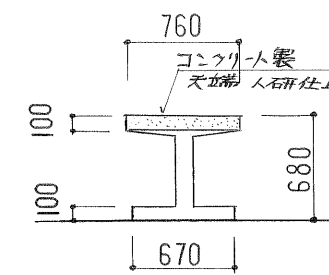
既設平面図 1/50



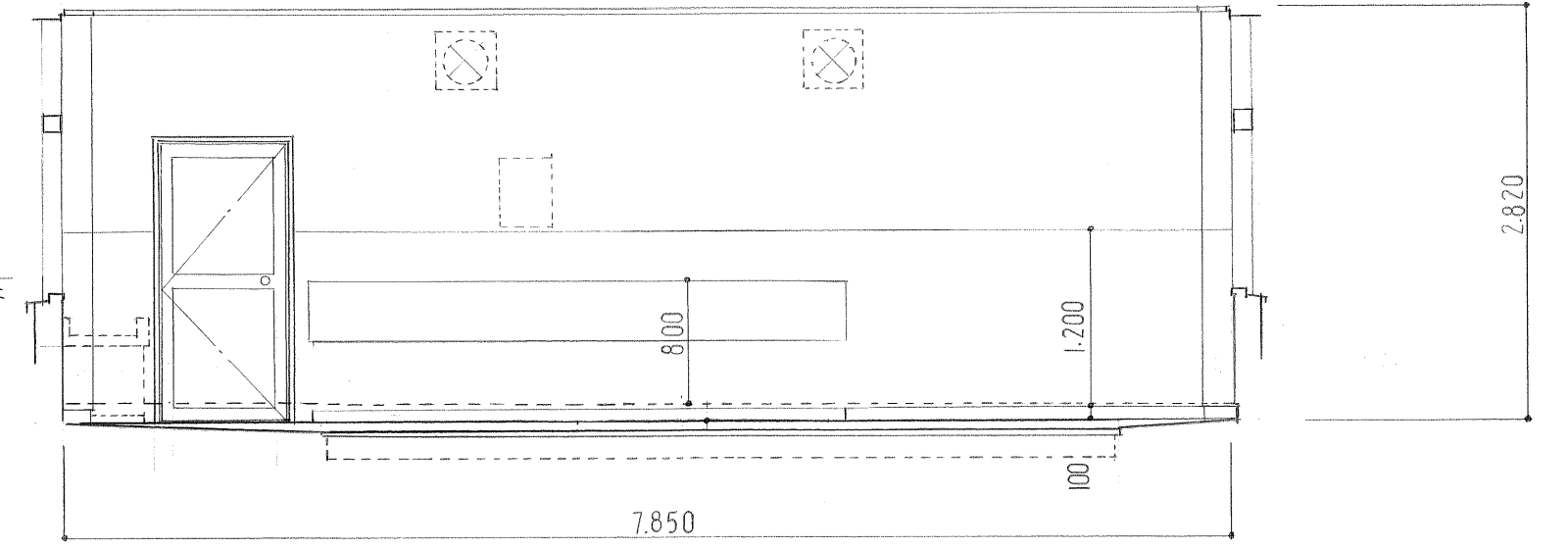
A 展開図



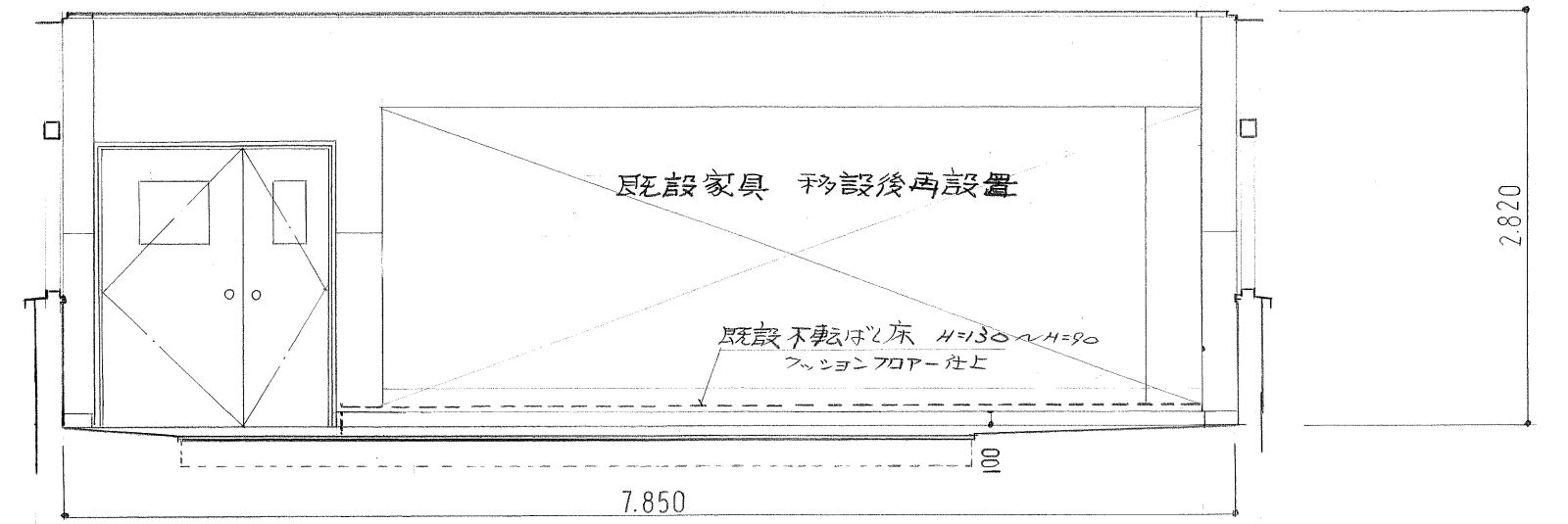
C 展開図



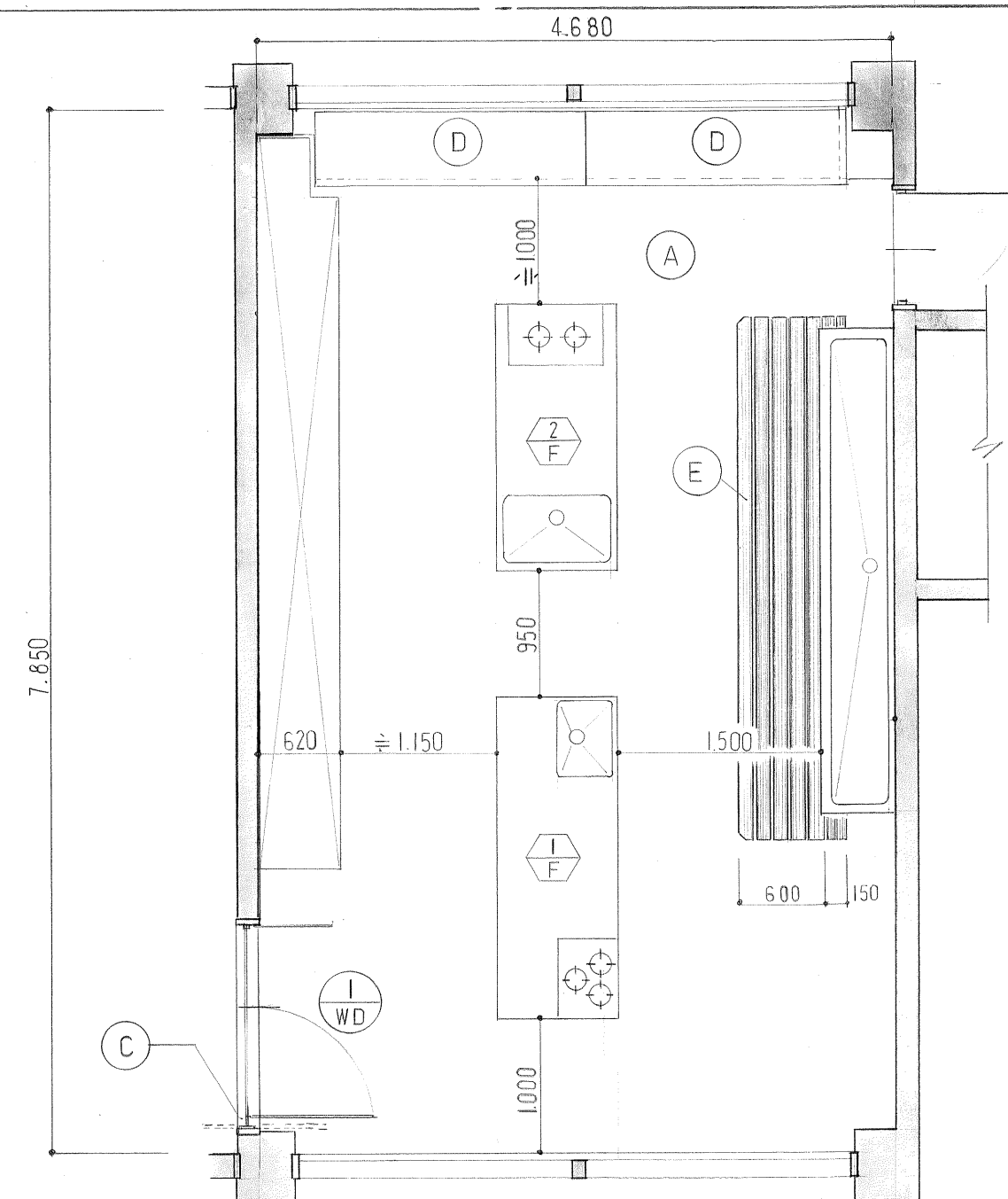
既設調理台



B 展開図

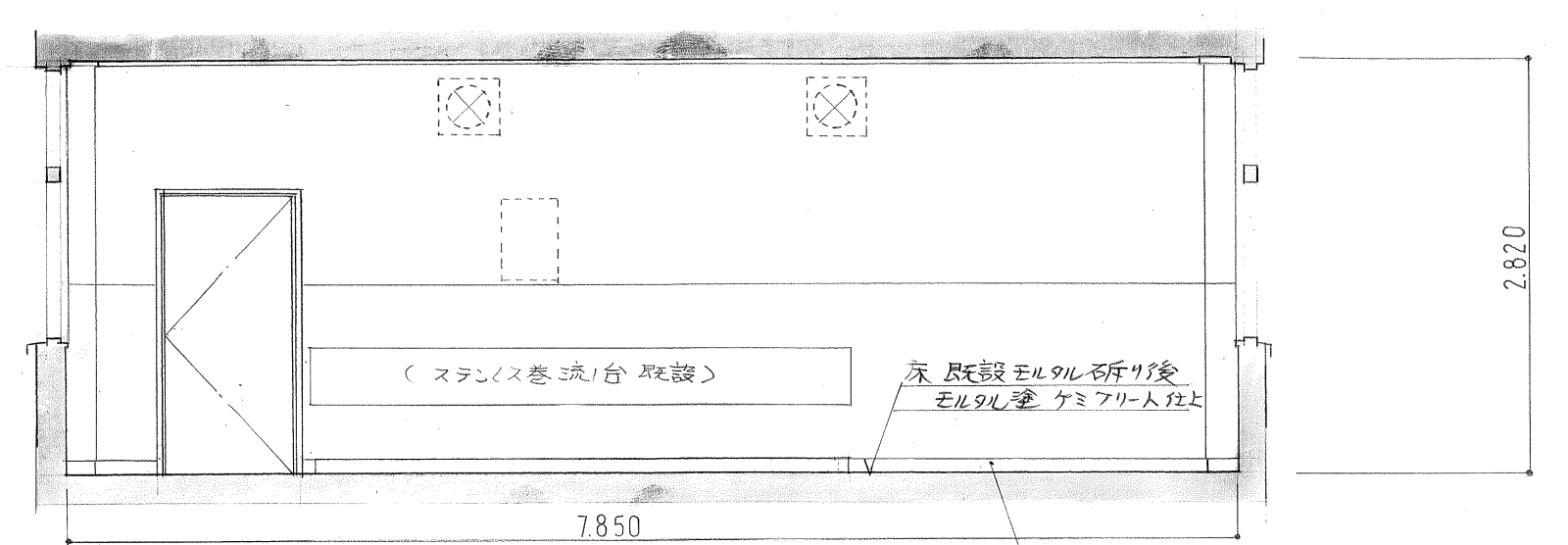


D 展開図

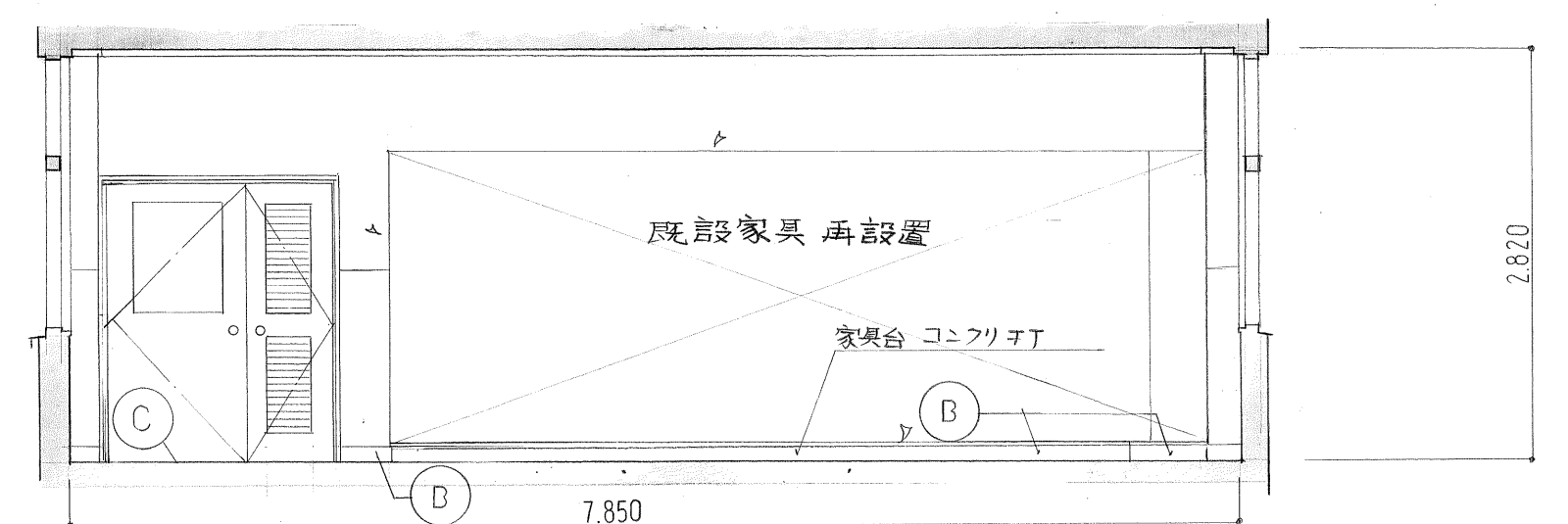


改修後平面図 1/50

解体撤去リスト		新設仕上表	
①	不転付/床粗指去 仕上 31.0㎡		床 溝板 家具台 コンクリート H=70
②	コンクリート調理台撤去 1800x760x68 格子マス 3ヶ所	(A)	床 モルタル下地 ケミクリート仕上 30~60 32.8㎡
③	床モルタル研り 730 32.8㎡	(B)	木目ケミクリート 仕上 H=100 22.8㎡ (モルタル補修後)
④	不転付開きドア撤去 W15xH18 1ヶ所	(C)	T-B 板 W=170xL=1500 取付 (設備配管後) 1ヶ所
		(I-WD)	木製親子開き ガラ付ドア W142xH18 付金具一式 C.L. 垂 1ヶ所
⑤	既設家具 移動 W55xH20xD0.6 (再設置) 1ヶ所	(D)	ステンレス 11.0 (SUS304) 張り 桟付棚板 W27xL20 2ヶ所
⑥	T-B 板指去 W=170 L=1500 1ヶ所	(E)	桟付8ミリコ板 H=90 W27xL3.8 1ヶ所
		(I-F)	調理台(既設品) L 2400xW 900xH 800 ガラスコンロ付
		(2-F)	調理台(全上) 2400x900x800 ガスコンロ付
			家具周囲 ツール付 10x10 15㎡
			W/D(便) 運付調整



B 展開図



D 展開図

記号 室名	<div><div>1</div><div>F</div></div> 既成学校用調理台 調理室	<div><div>2</div><div>F</div></div> 既成学校用調理台 調理室	
形状寸法	<div><div><div><div><div>2.400</div><div>900</div></div><div><div><div><div>※ 参考図(詳細は施工図に示す)</div></div></div></div><div><div><div><div>800</div></div></div></div></div><div><div><div><div><div>2.000</div><div>900</div></div><div><div><div><div>※ 参考図(詳細は施工図に示す)</div></div></div></div><div><div><div><div>800</div></div></div></div></div></div></div></div></div>		
材質	天板ステンレス SUS 430 t=10 本体ポリエチレン樹脂合板 内装カラー合板	全 左	
金物	給水栓 2個, コンセント(2連式) 2個, ガスレンジ 1個	給水栓 2個, コンセント(2連式) 2個, ガスコンロ 1個	
硝子			
塗装			
個所数	1ヶ所 (その他付属品ノ式共)	1ヶ所 (全 左)	
	注. 給排水, 電気, ガス 配管取付工事は別途	全 左	
記号 室名	<div><div>1</div><div>WD</div></div> 木製親子関き ガラリ付 フラッシュ戸 調理室	<div><div>D</div></div> ステンレス張 桧付棚板 調理室	<div><div>E</div></div> 木製スノコ 調理室
形状寸法	<div><div><div><div><div>1.500</div><div>900</div><div>600</div></div><div><div><div><div>150</div><div>150</div><div>150</div><div>120</div><div>120</div></div><div><div><div><div>1900</div></div></div></div></div></div><div><div><div><div><div>2.000</div><div>570</div></div><div><div><div><div>ステンレス(SUS304) t=10</div><div>下地 ラワン合板 t=30</div></div></div><div><div><div><div>桧 40×40 @ 300</div></div></div></div><div><div><div><div>ステンレス t=10 張</div><div>31</div><div>30</div></div></div></div></div><div><div><div><div><div>3.900</div><div>750</div></div><div><div><div><div>桧 18×80 @ 84</div><div>ステンレス 4×38</div></div></div><div><div><div><div>桧 18×80</div><div>桧 40×72 @ 380</div><div>190</div></div></div></div></div></div></div></div></div></div></div></div></div></div>		
材質	樹脂合板 74 (T) フラッシュ戸 ガラリ部分及び扉元は桧 呂合板付 見込33	ラワンベニヤ (T) t=30 下地 ステンレス T=10 張リ棚板 桧桧 40×40 @ 300 付	桧 18×80 スノコ板 面取り仕上
金物	ステン(SUS304) T番 l=127 3枚用 フランス巻   D・C (2個) 本締付ロープ錠・空錠		ステンレスボネジ 4×38
硝子	型ガラス 4 (両面シールド)		
塗装	なし		素地仕上げ
個所数	1ヶ所	570×2.000 2ヶ所	1ヶ所
高知市 海老川市民会館 調理室改修工事			高知市役所建設部建築 課
作図 平成 28 年 9 月 日 縮尺			図番 3/3
課長 課長 係長 設計 写図			課長 課長 係長 設計 写図