

特記仕様書

I 工事概要

- 1 工事名称

海老川市民会館外部リフレッシュ工事
- 2 工事場所

高知市朝倉己422番地1
- 3 工事種目

1)外壁改修工事  
2)防水工事
- 4 別途工事
- 5 概成工期

完成日の10日前

II 工事仕様

- 0 一般共通事項

一般事項

: 図面及び特記事項に記載されていない事項は、全て建設大臣官房官庁営繕部監修「建築工事共通仕様書（平成9年版）」及び「建築改修工事共通仕様書（平成10年版）」による。

発生材の処理 : 建設廃棄物の運搬、処分等については、1.1.13により適切に処理するものとし、事前に監督職員に処理計画書を提出する。

(建設廃棄物の運搬又は処分を他業者に委託する場合は、書面により委託契約を行い、処理計画書にその写しを添付する。産業廃棄物マニフェストは、後日その写しを監督職員に提出する)

引き渡しを要するもの:

現場再利用を図るもの:

再生資源化を図るもの:

施工時間

:

保安員の配置

:

施工条件

:

技能士

: 適用する（一級）（とび工、防水工、塗装工）

建築材料等

: 本工事に使用する材料等のうち、特定のものが特記された場合は、設計図書に規定するもの又はこれらと同等のものとする。（記載順序は不同）また、「評価名簿による」と特記されたものについては、建設大臣官房官庁営繕部監修「建築材料・設備機材等品質性能評価事業建築材料等評価名簿」によるもの又は評価の内容についてこれらと同等と認められるものとする。

特別な工法

: 建築工事共通仕様書に記載されていない特別な材料の工法は、監督職員の承諾を受けて当該材料製造所の指定する工法による。

工事写真

: 工事写真はE版とし、工事の内容、日付等必要事項を記入し1部提出する。（A4版台紙）

工事日報

: 着工日から完成日まで工事内容、材料、機材、作業員出役状況、打合せ事項、監督職員の指示事項、検査等必要事項を記入のうえ1部提出する。なお、工場加工人役等も別記する。

火災保険

: 着工時に火災保険を締結し、写しを提出する。契約金額は請負金額に相当する額、受取人は高知市長とし、契約工期以後30日を越える日数を保険期間とする。

下請負者の報告

: 各下請負者については下請負契約前に監督職員に報告する。

事業損失補償

: 地盤変動を原因とする建築物等の事業損失補償は高知市が定める事務要領による。

契約の補償

: (工事施工中及び完了後損害が発生した場合、その時点で覚書を締結する工事)

1 仮設工事

工事用水

: 利用できる（無償）

工事用電力

: 利用できる（無償）

外部足場

: 本足場とし全面養生シート張りとする。玄関入り口部分は、来館者の通行に支障をきたさぬよう合板等で養生を行う。

整地・跡片付

: 原形の復旧

2 外壁改修工事

施工数量調査

: 仕上げ塗り材吹付部分の改修について、施工数量調査を行う。（1.5.2）

工法の種類

: ひび割れ部改修工法の種類    Uカットシール材充てん工法

: 欠損部改修工法の種類    充てん工法

: 材料    エポキシ樹脂モルタル

:    モルタル塗替え工法

仕上げ塗り材

: 浮き部改修工法

: 複層塗材E吹付け（ゆず肌状）

: 外装薄塗材E吹付け

下地処理

: 水洗い工法

下地調整

: C-1（複層塗材E吹付け下地全面吹き付け）

塗装

: 下地調整    : RB種

: 錆止め塗料塗り: 塗料種別    A種（亜酸化鉛錆止めペイント、2種）    塗料塗り    B種

: 7/10酸樹脂エポキシ塗り（FE）    : B種

: 合成樹脂エポキシペイント塗り（EP）    : B種

- 3 防水工事

下地処理

: 改修部分は高圧洗浄（100から150kgf/cm2）を行う。（既存シート防水撤去部は除く。）

: 既存ドレン廻りは、はつり出し樹脂モルタル調整とする。ドレンは、錆、油分等を除去した後コーラル塗りとする。

: 防水下地は、全面樹脂モルタル塗りとする。

防水工法

: FRP防水（軽歩行用、t-2.0以上）

防水層の端部処理

: アルミアングル押さえシーリング打ちとする。（L-45\*60はジョイント及びコーナー材使用）

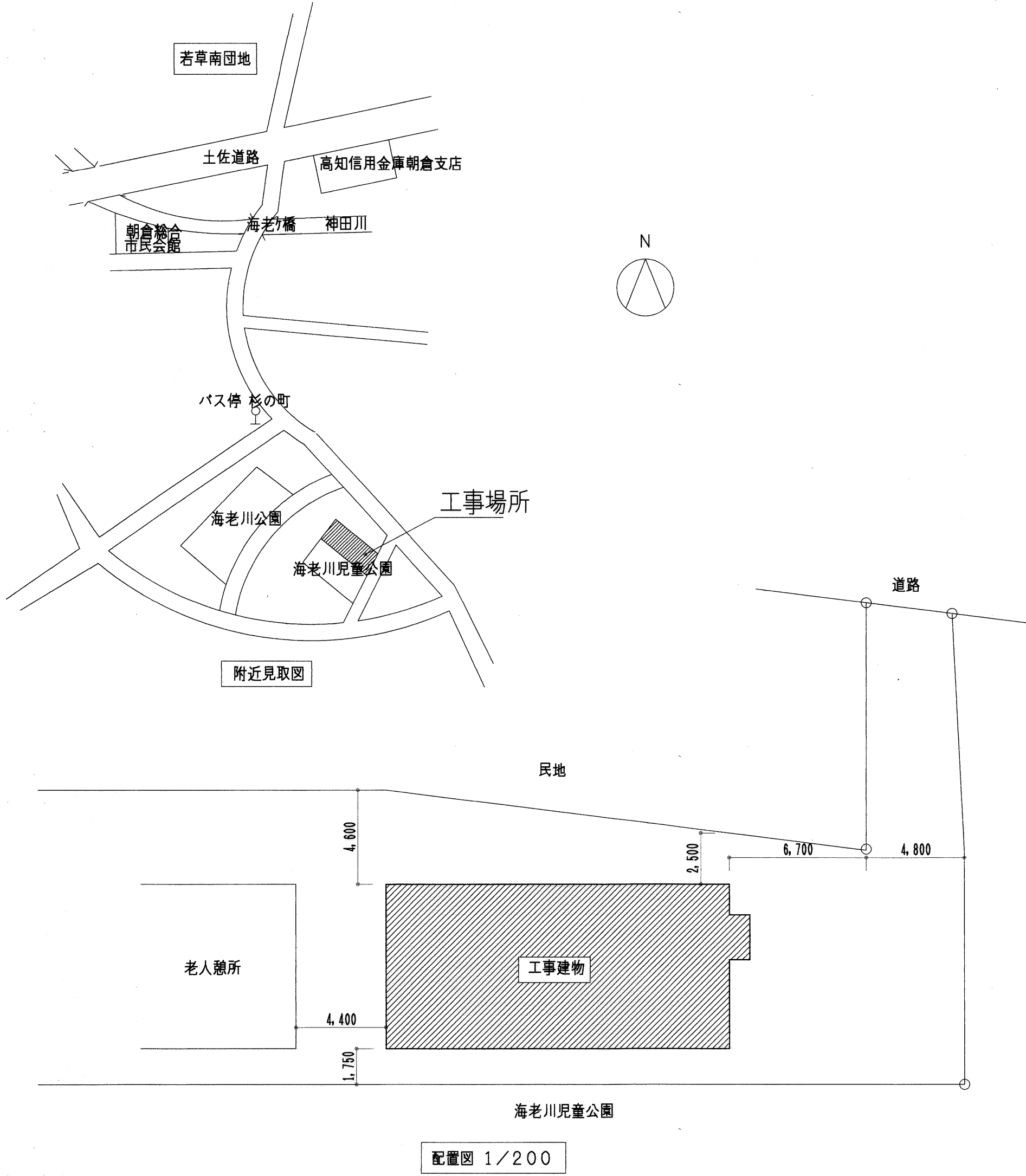
シーリング材





: 材種    MS-2

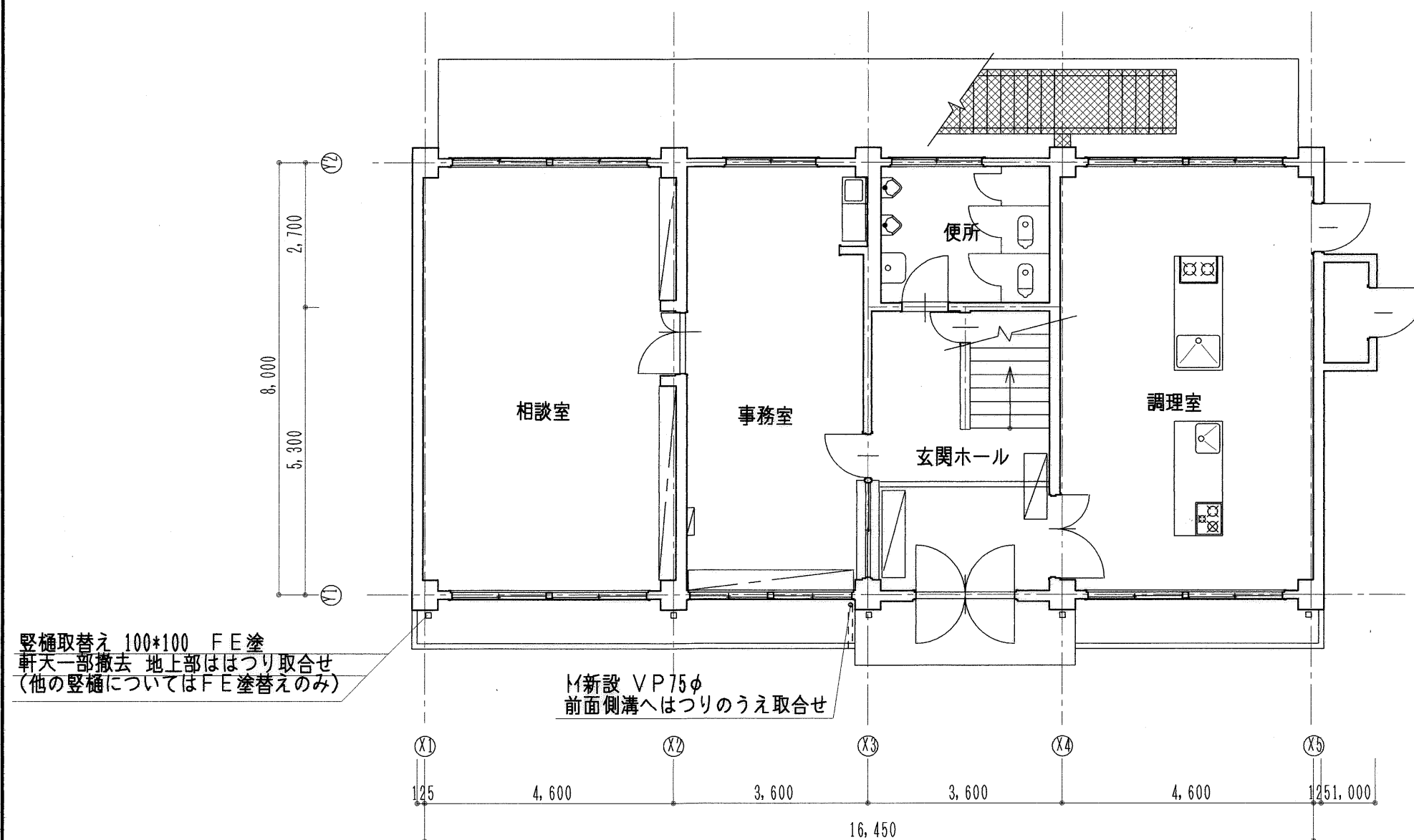
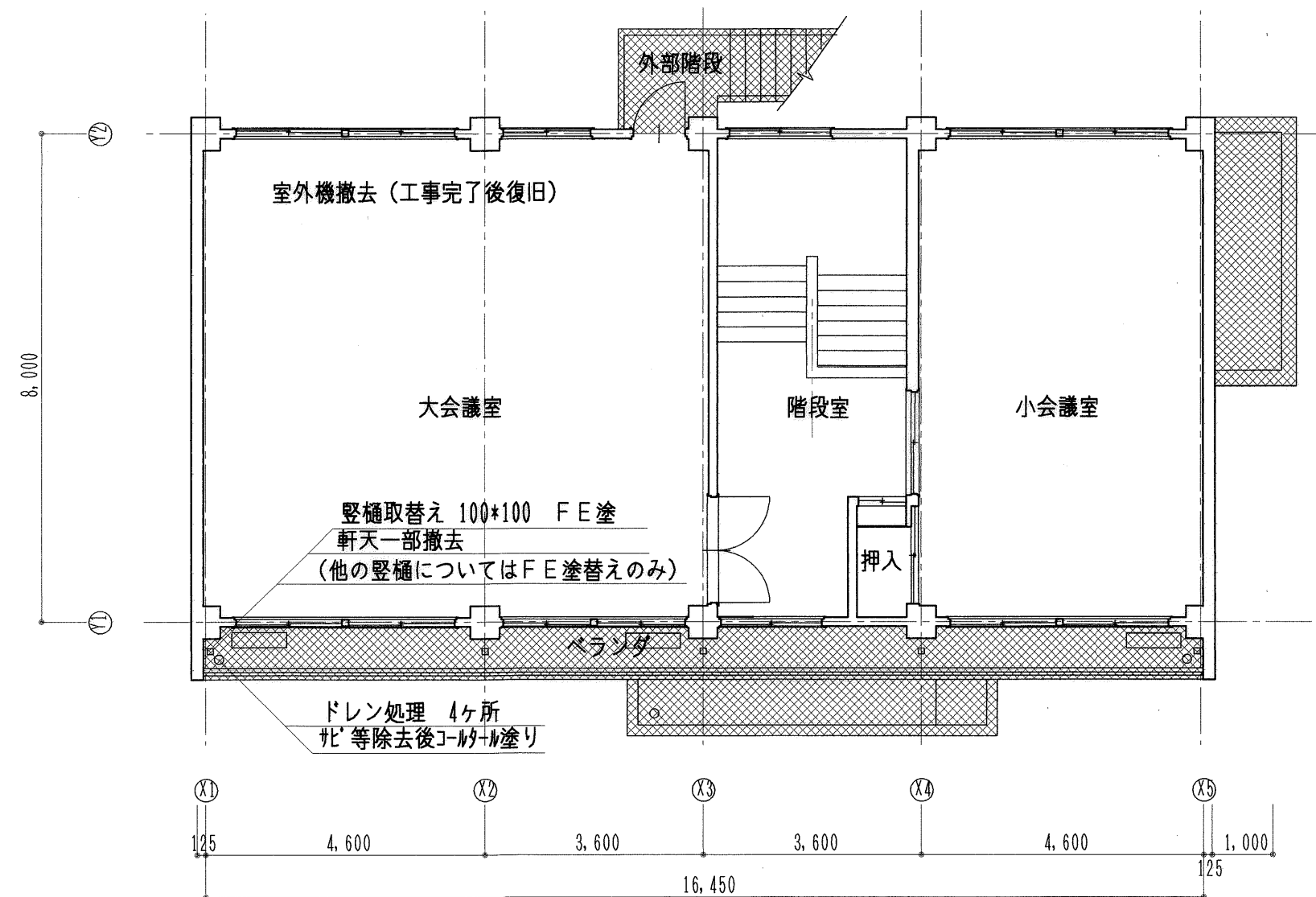
保証書

: 請負者、施工者、メーカー連名による10年保証。

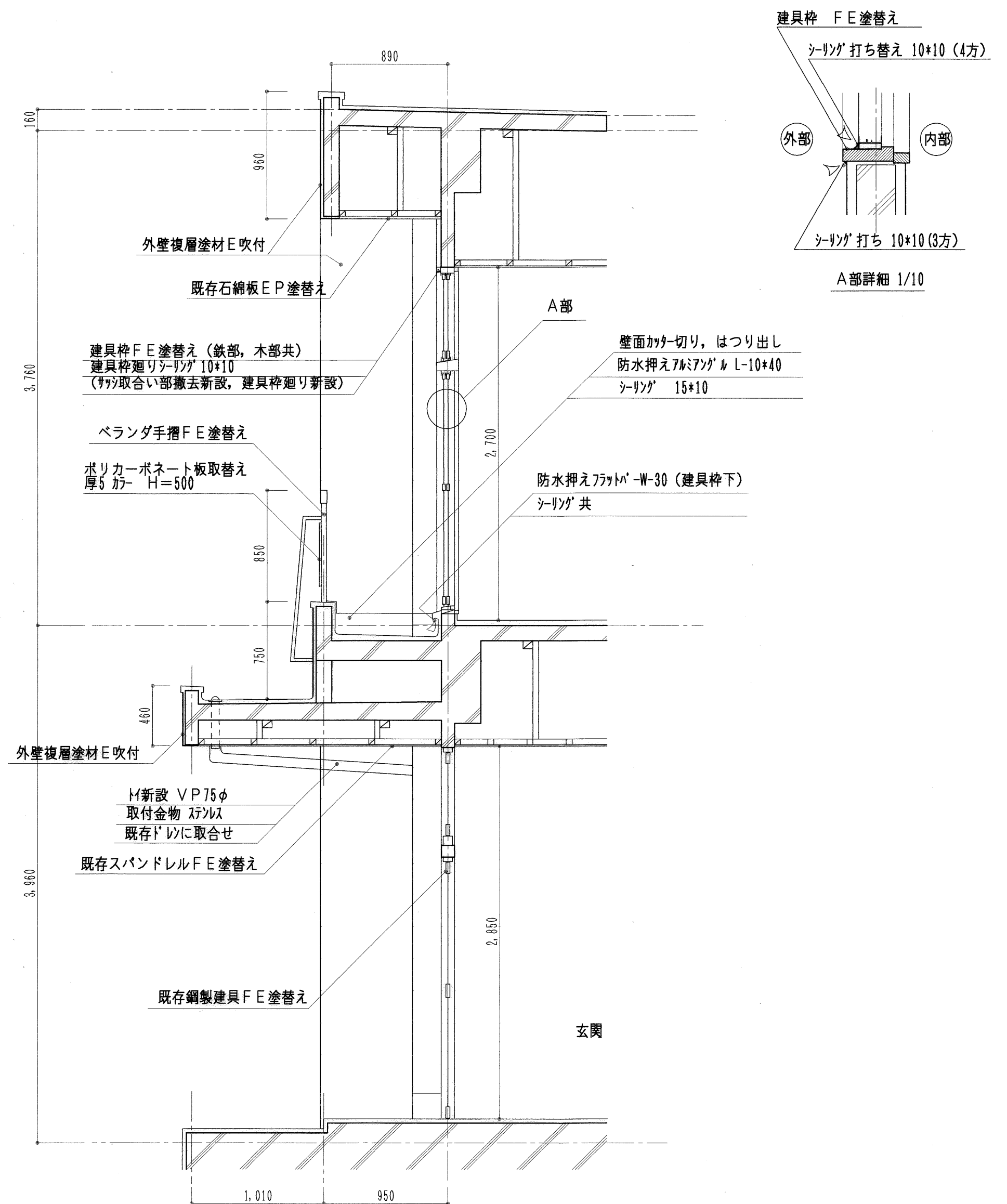
本工事は、施設を利用しながらの工事となるので、作業時間・内容等について監督員及び担当職員と事前に十分調整を行う事。
- 4 その他



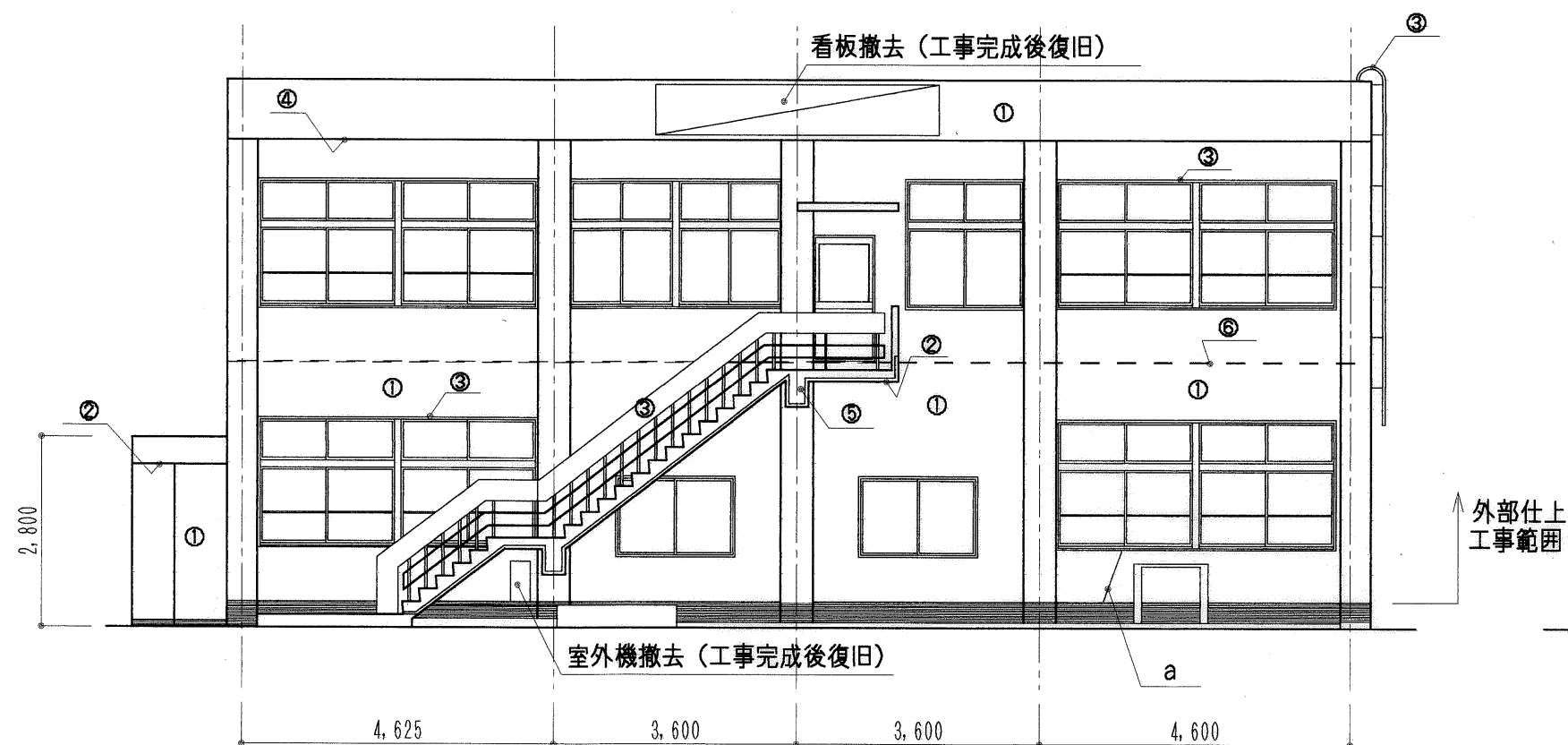
				高知市都市建設部建築課		工 事 名		課 長	補 佐	係 長	設 計	作 成	図面番号
						海老川市民会館外部リフレッシュ工事						OKAMURA	1 / 4
				1級建築士登録第 125377号    建築課長 中橋暁昭		図 面 名    特記仕様書 附近見取図    縮   尺		作 図    11 年    8 月    日					



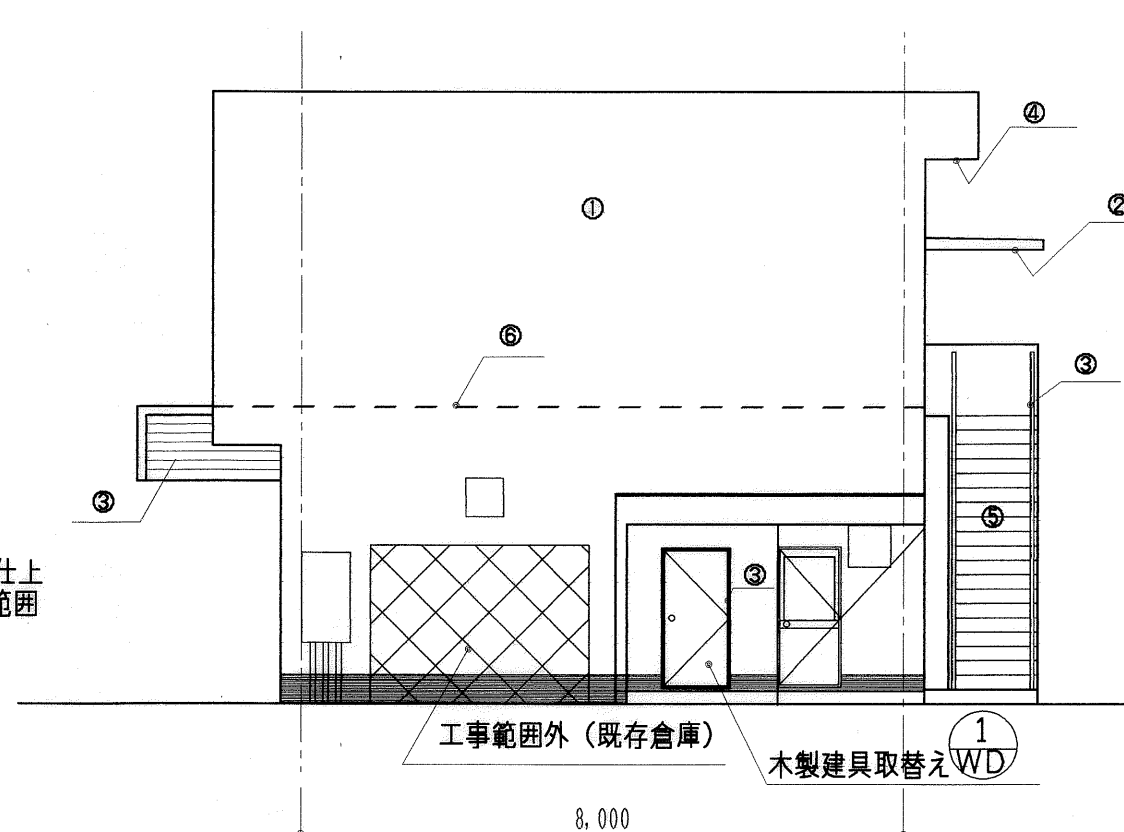
は外部平面部分工事範囲を示す。



高知市都市建設部建築課				工事名		課長	補佐	係長	設計	作成	図面番号
1級建築士登録第 125377号 建築課長 中橋暁昭				海老川市民会館外部リフレッシュ工事		中橋	林	市	市	OKAMURA	2 / 4
				図面名	平面図, 炬計図	縮尺	1/100, 30	作図	11年	8月	日



北立面図 1/100



東立面図 1/100

仕上表

	仕上	仕上箇所
①	複層塗材 E	外壁
②	外装薄塗材 E (砂壁状)	階段裏
③	7/10酸樹脂エポキシ塗 (FE)	屋外階段 ベランダ手摺 (鉄部) 鋼製建具 建具廻り木枠・鋼製水切
④	合成樹脂エポキシイソ塗 (EP)	軒天 (石綿板)
⑤	FRP防水	屋外階段 ベランダ プレート庫
⑥	打継部カッター切り はつり出し	シーリング 20*15

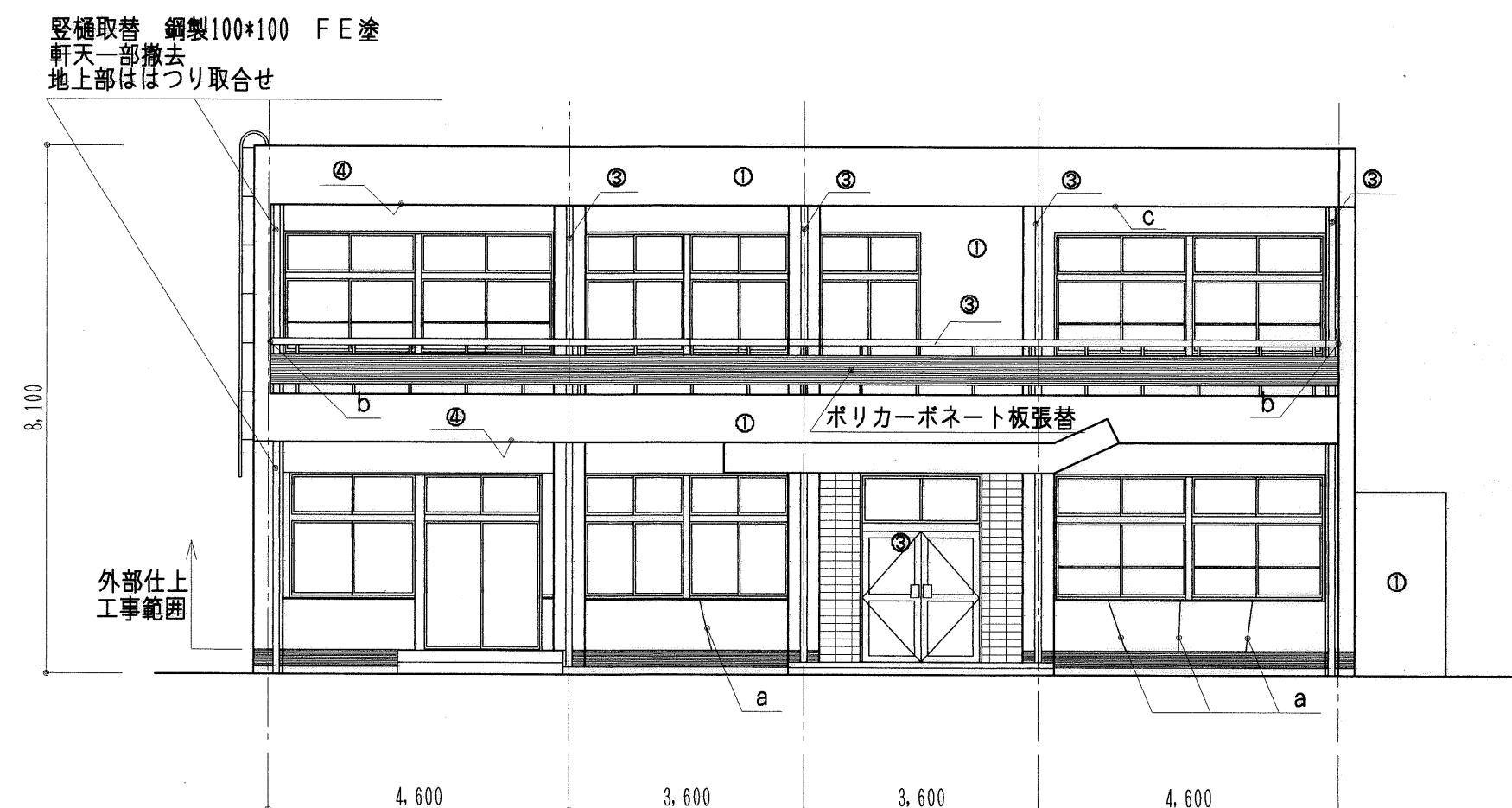
下地処理数量表

		設計数量
a	ウレタン材充てん工法	5.0m
b	エポキシ樹脂モルタル充てん工法	2ヶ所

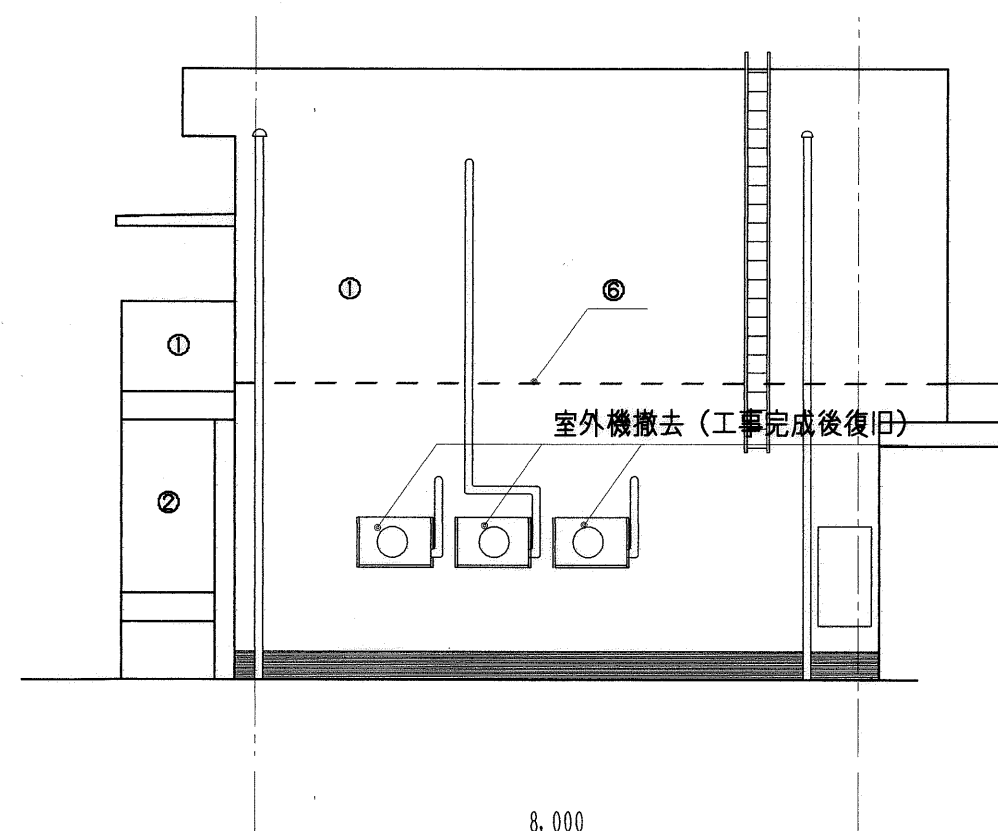
建具表

記号・数量	① WD ・ 1
形状	片開き戸
寸法・見込	900*1800・36
材質・仕上げ	合板5.5mm鋼板張り (片面)
塗装	
金物	シーリング錠・丁番
*建具寸法は現場実測による	

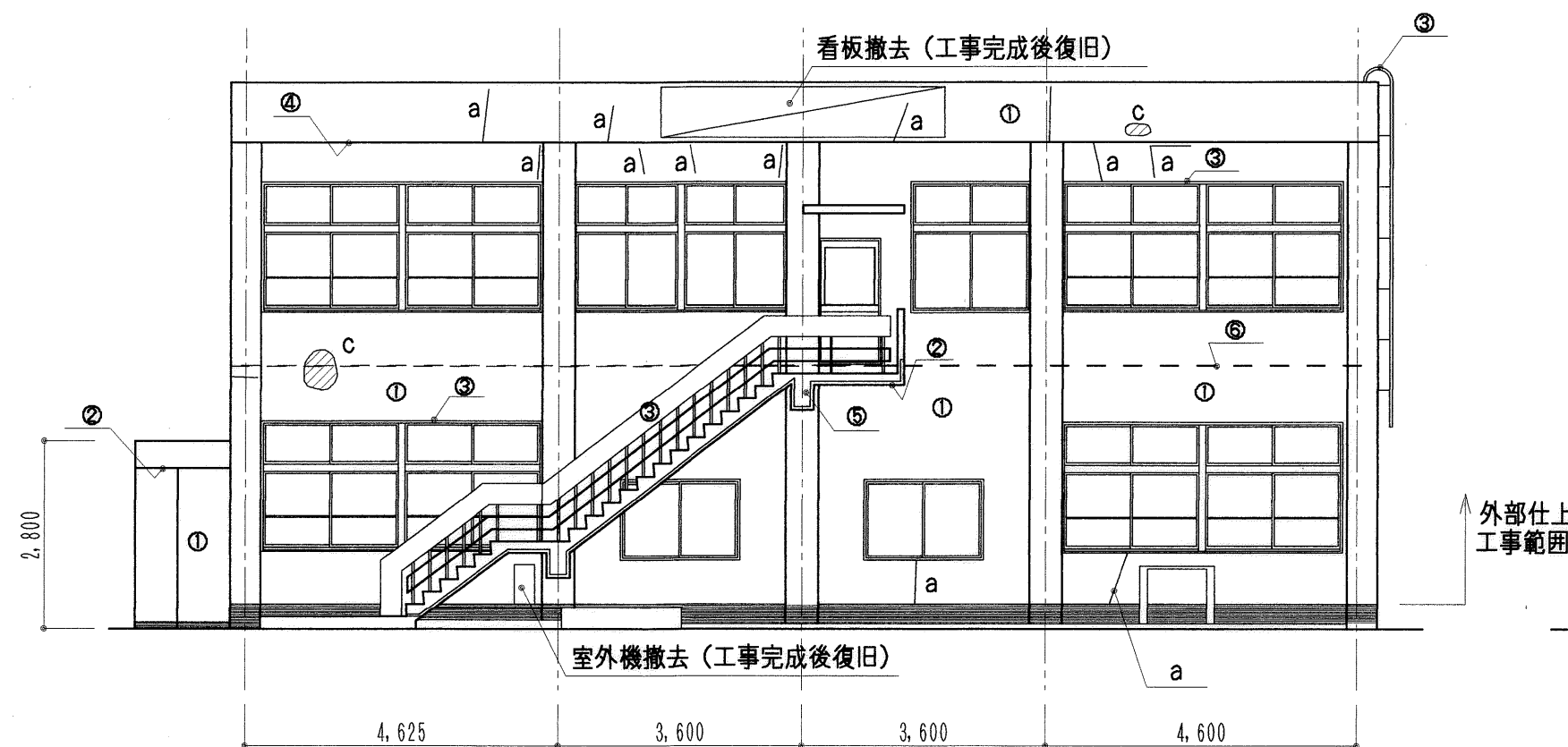
\*外部7/10酸樹脂廻りは4方シーリング打ち替え (10\*10) とする。  
外部建具木枠廻りは3方シーリング打ち (10\*10) とする。



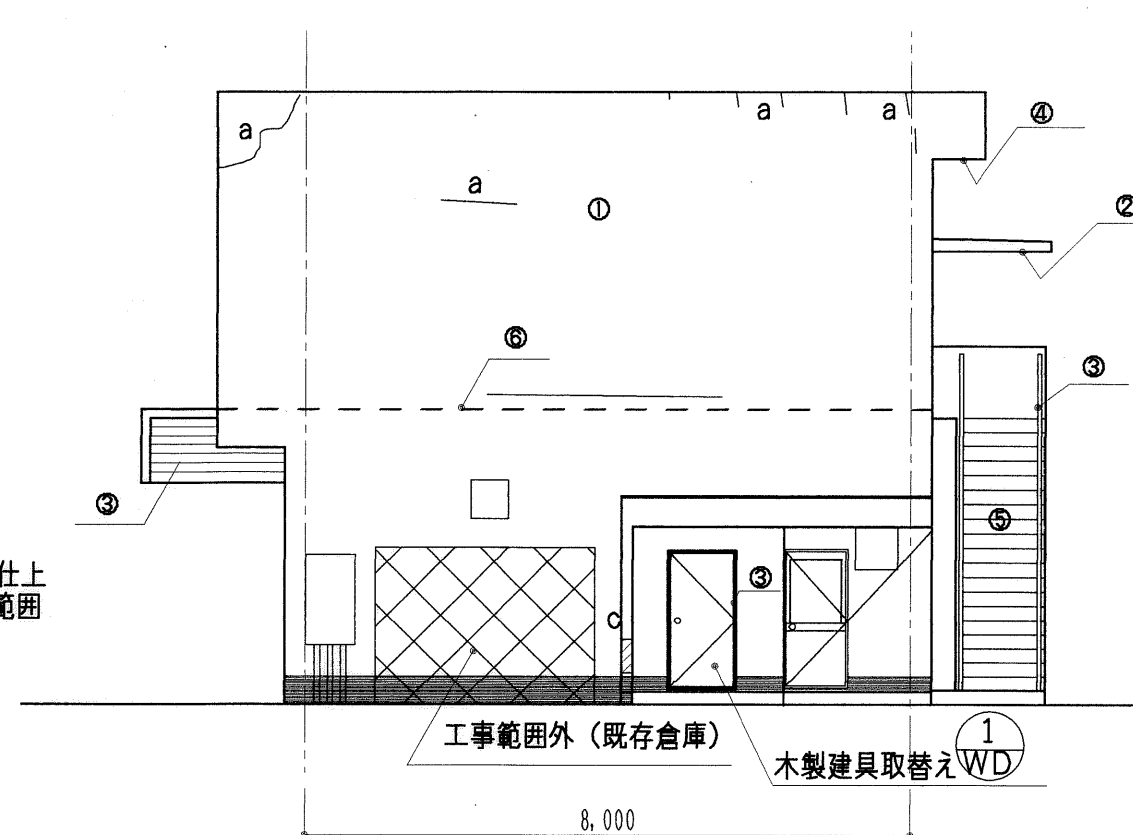
南立面図 1/100



西立面図 1/100



北立面図 1/100



東立面図 1/100

仕上表

	仕上	仕上箇所
①	複層塗材E	外壁
②	外装薄塗材E (砂壁状)	階段裏
③	アクリル樹脂エポキシ塗 (FE)	屋外階段 ベランダ手摺 (鉄部) 鋼製建具 建具廻り木枠・鋼製水切
④	合成樹脂エポキシペイント塗 (EP)	軒天 (石綿板)
⑤	FRP防水	屋外階段 ベランダ プール庫
⑥	打継部カッター切り はつり出し シーリング 20*15	

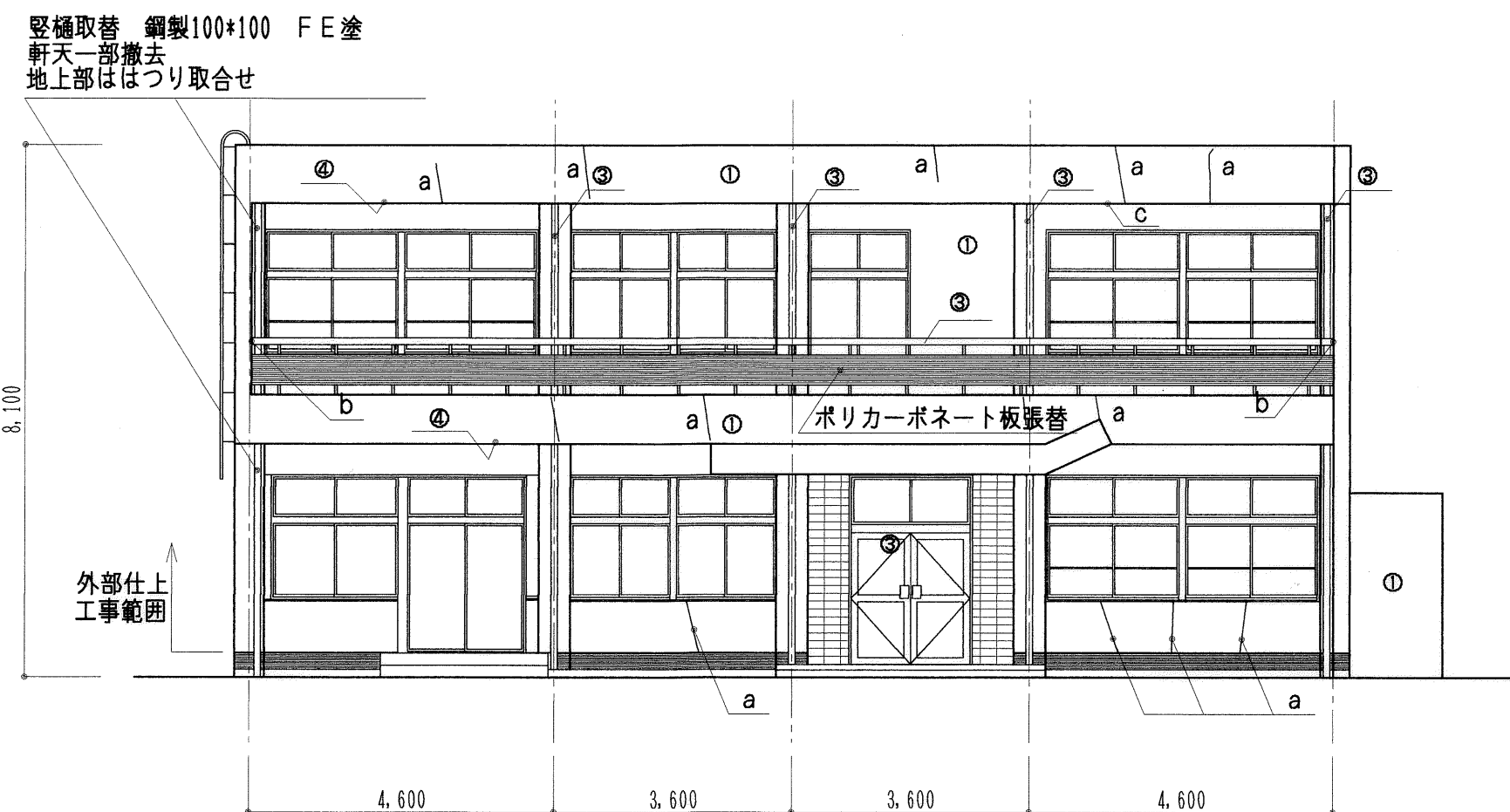
下地処理数量表

		設計数量	実施数量
a	ウレタン材充填工法	5.0m	26.4m
b	エポキシ樹脂モルタル充填工法	2ヶ所	8ヶ所
c	アクリル樹脂エポキシ樹脂注入工法	—	0.54m <sup>2</sup>

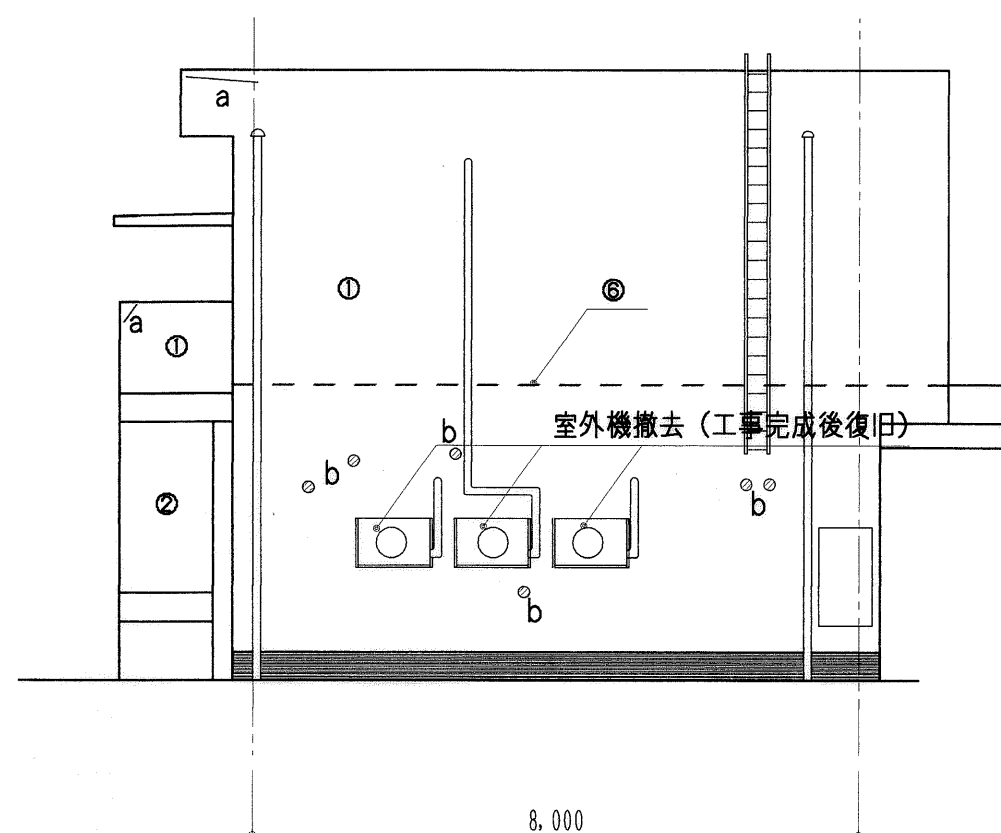
建具表

記号・数量	① WD ・ 1
形状	片開き戸
寸法・見込	900*1800・36
材質・仕上げ	合板5.5カー鋼板張り (片面)
塗装	
金物	シンガ-錠・丁番
*建具寸法は現場実測による	

\*外部7mmサッシ廻りは4方シーリング 打ち替え (10\*10) とする。  
外部建具木枠廻りは3方シーリング 打ち (10\*10) とする。

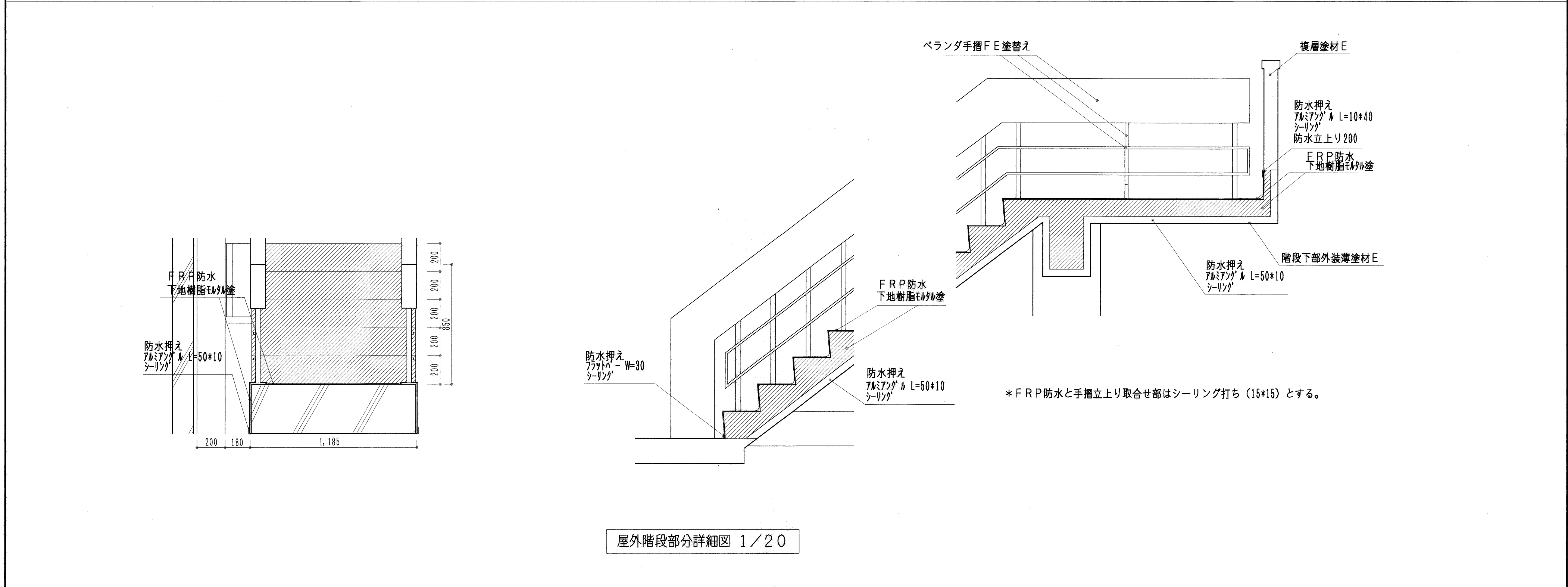
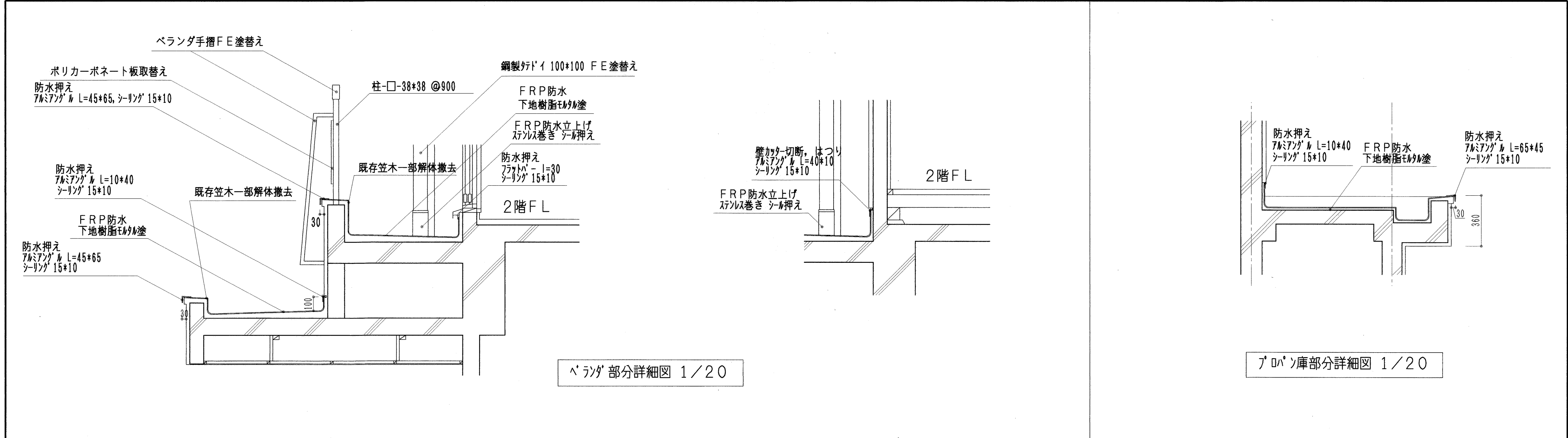


南立面図 1/100



西立面図 1/100





高知市都市建設部建築課			工事名		課長	補佐	係長	設計	作成	図面番号
1級建築士登録第 125377号 建築課長 中橋暁昭			海老川市民会館外部リフレッシュ工事		中橋	木村	田中	田中	OKAMURA	4 / 4
			図面名 詳細図	縮尺 1/20	作図	11年	8月	日		