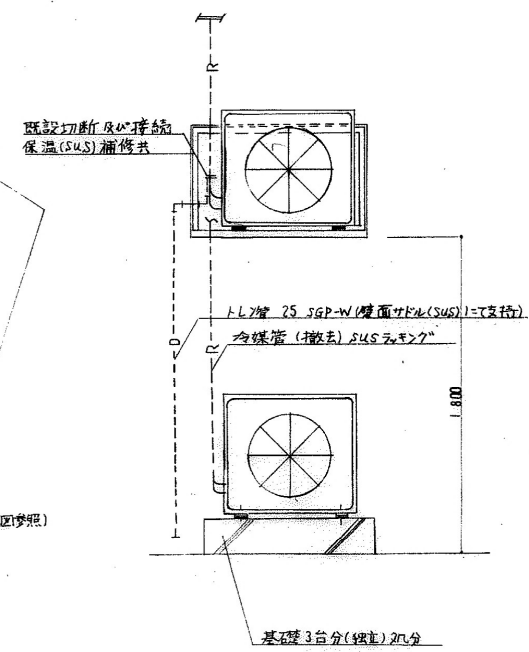


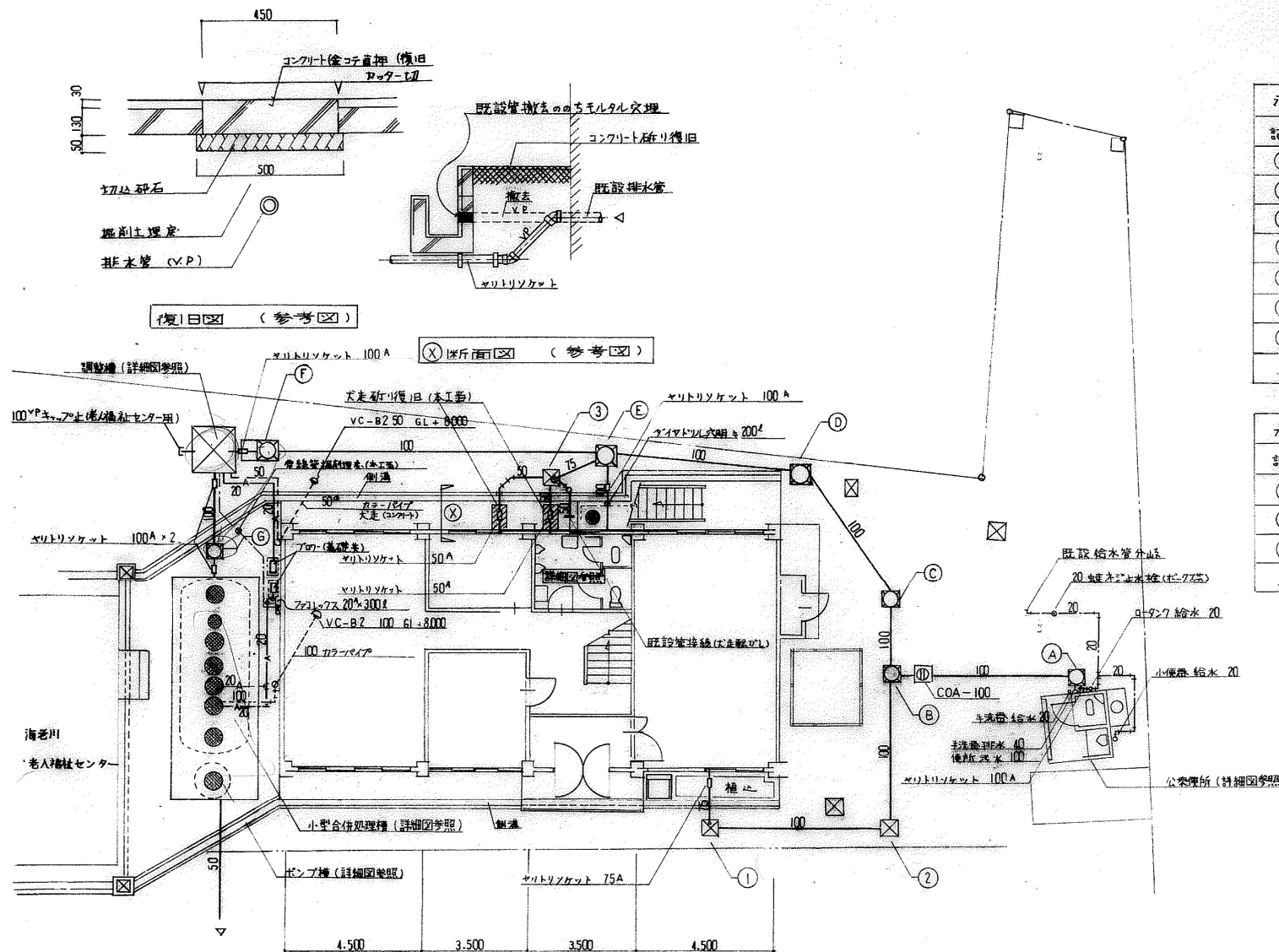
屋外機用架台 (部材 SUS304 L 4 × 50 × 50)



屋外機不劣化参考図

| | | | |
|------------------------|--|------|--|
| 件名 高知市海老川市民会館合併浄化槽設置工事 | | | |
| 設計 | | 製図 | |
| 縮尺 | | 図面番号 | |
| 日本化工株式会社 | | 1 | |



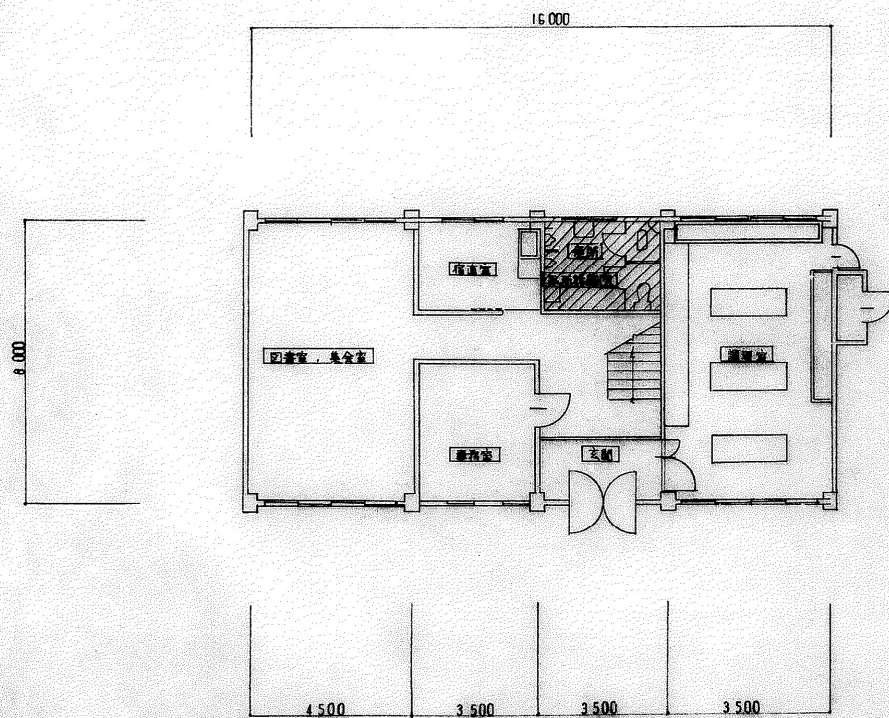


| 汚水小体リスト | | | | | |
|---------|--|------|--------|------------|-----------|
| 記号 | 寸法 | 深さ | 蓋種別 | 種別 | 備考 |
| (A) | 300φ | 300 | SF-30L | 左YYT (キャブ) | 樹脂製 |
| (B) | 300φ | 800 | SF-30L | 左YT 90° | 〃 |
| (C) | 300φ | 810 | SF-30L | 右L 45° | 〃 |
| (D) | 300φ | 830 | SF-30L | 右L 45° | 〃 |
| (E) | 360 × 360 | 850 | SF-36L | — | コンクリート既成品 |
| (F) | 350φ | 1000 | SF-36L | ストリート | 樹脂製 |
| (G) | 300φ | 550 | SF-30L | ストリート | 〃 |
| ※ | (下部) 砕石 ②50, コンクリート ③100, (上部) 砕石 ④50, コンクリート ⑤100 | | | | |

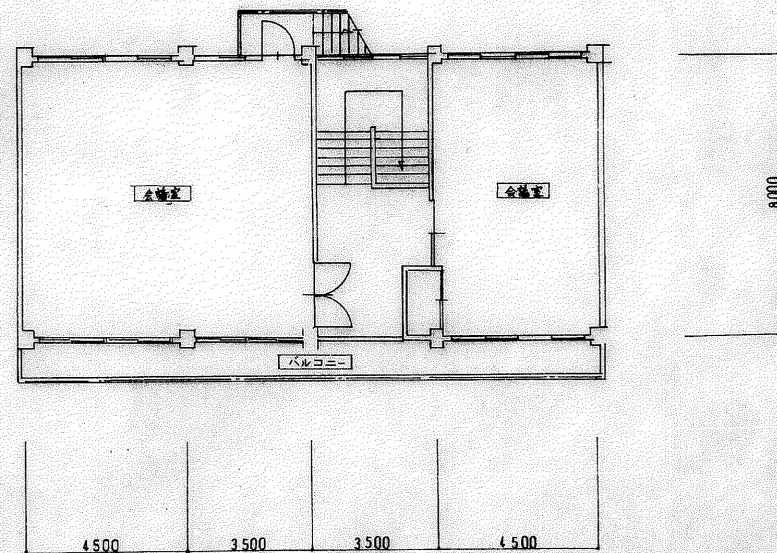
| ナメツ材リスト (寸法) | | | | | |
|--------------|--|-----|--------|-----------|--------|
| 記号 | 寸法 | 深さ | 蓋種別 | 種別 | 備考 |
| (1) | 300φ | 500 | SF-30L | 右起点側 | トラップ付 |
| (2) | 300φ | 540 | SF-30L | 右L 90° | インバート管 |
| (3) | 360 × 360 | 400 | SF-36L | コンクリート既成品 | トラップ付 |
| ※ | (下部) 砕石 ②50, コンクリート ③100, (上部) 砕石 ④50, コンクリート ⑤100 | | | | |

面図 (NO. 2)

件名 高知市西七川市民会館合併浄化槽改修工事
 設計 〇
 縮尺 〇
 日本化工株式会社
 2

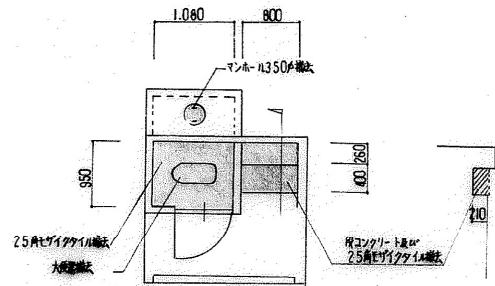


1 階 平面図 S=1:100

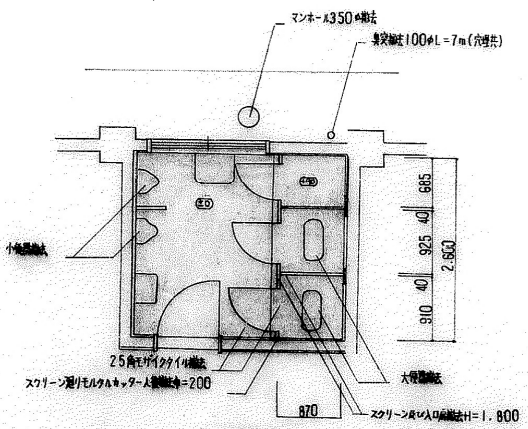
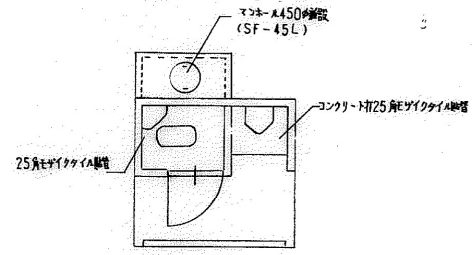


2 階 平面図 S=1:100

| | | |
|------------------------|----------|--------|
| 件名 高知市海老川市民会館合併浄化槽設置工事 | | |
| 設計 | 監理 | |
| 日本化工株式会社 | 縮尺 1/100 | 図面番号 3 |

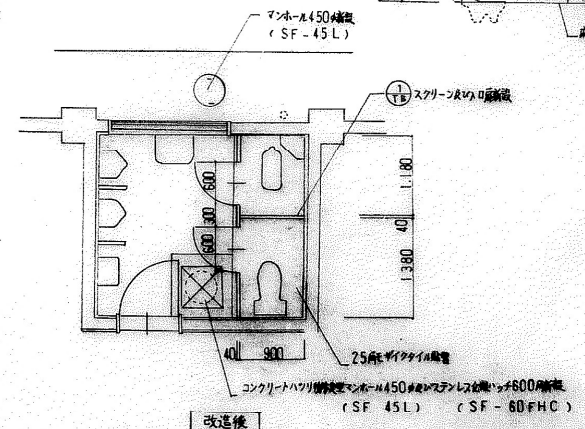


改造前



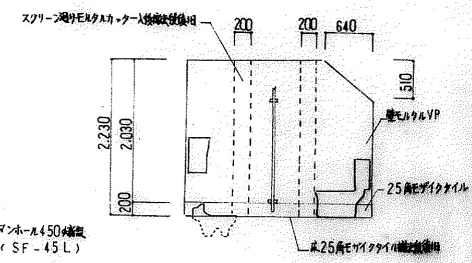
改造前

平面詳細図 S=1.50

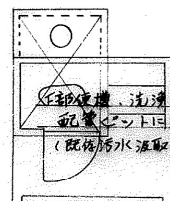


改造後

| | | |
|-------|----------------------------------|--------------------|
| 符号 | ① TB | スクリーン入りモルタルカーテン受付け |
| 数量 | 1 | |
| 見込 | 40 | |
| 材種 | アルミ樹脂複合断熱材 | |
| 金物 | ステンレス 40×20×1.2, ラバーシーリング, ストライク | |
| 備考 | 現場での施工の事 | |
| 形状寸法 | | |
| 建具リスト | | |



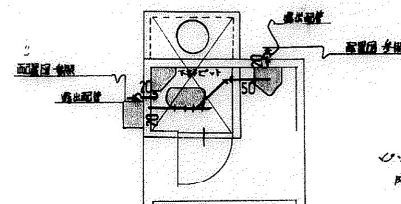
| | | | |
|----------|---------------------|------|---|
| 件名 | 高知市海老川市民会館合併浄化槽設置工事 | | |
| 設計 | 製図 | | |
| 縮尺 | 1/50 | 図面番号 | 4 |
| 日本化工株式会社 | | | |



大 便 器、洗 手、消 毒、汲 取 口 上
配 管 セ ン ト 1 回 使 用
(既 有 汚 水 汲 取 口 別 途 工 事 と す る。)

改 造 前 平 面 詳 細 図 S=1:50

| 公 園 便 所 | | |
|---------|-------------|---|
| 大 便 器 | C750V S670B | 1 |
| 小 便 器 | U307C | 1 |
| 手 洗 器 | L5D | 1 |

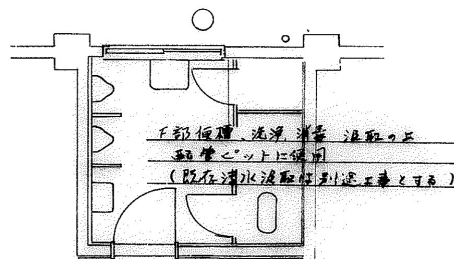


シ ョ ッ ト 貫 通 ケ ー ス は 実 質 ス リ ー フ 使 用 ヲ 上
防 水 コ ー キ ン グ を 施 す こ と。

改 造 後 平 面 詳 細 図 S=1:50

衛 生 陶 器 附 属 金 具 表

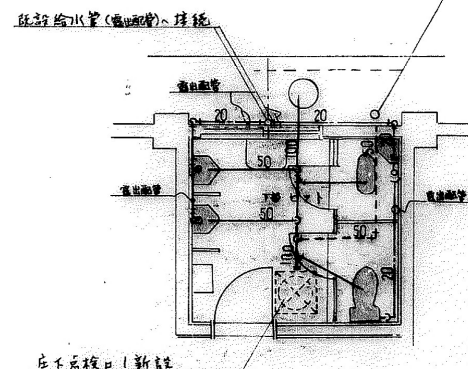
| | |
|-------|---|
| C420 | S517BRJ-TS516CZJIR-TS517A-TG252N-TS420FSN-TS670BMNS-TS516DS-TS3WR75-TS30SAY-YH110 |
| C750V | S670B-TS670ZS3Z-TS670FZS-TS517D-T87C3Z-T56H5-YH110 |
| U307C | TG60PN-T62-16-T64FWN |
| L5D | T205-T4A-T22S-TA2SAY |



大 便 器、洗 手、消 毒、汲 取 口 上
配 管 セ ン ト 1 回 使 用
(既 有 汚 水 汲 取 口 別 途 工 事 と す る。)

改 造 前 平 面 詳 細 図 S=1:50

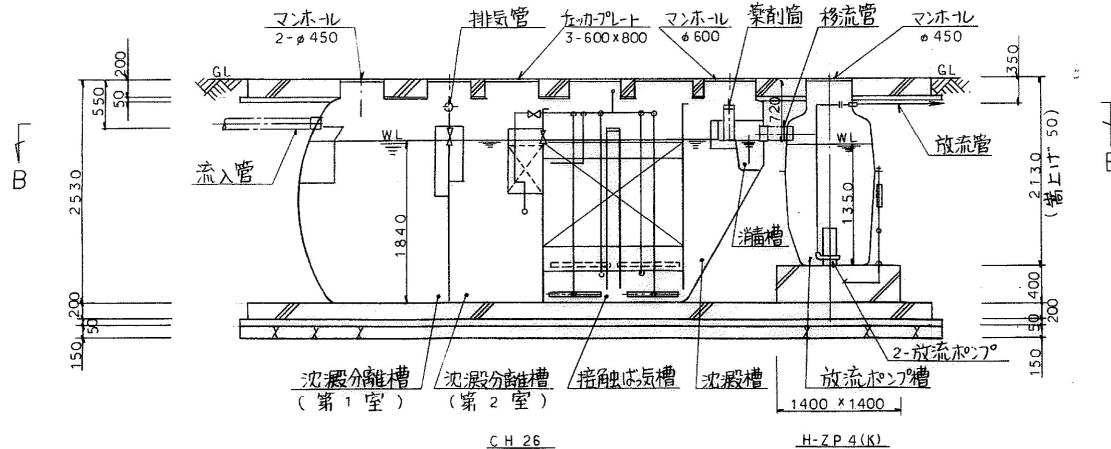
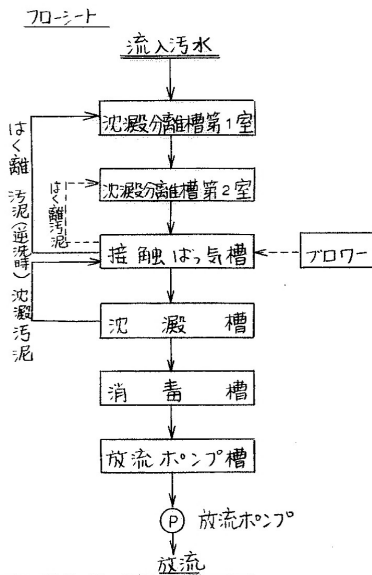
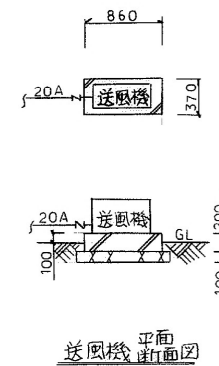
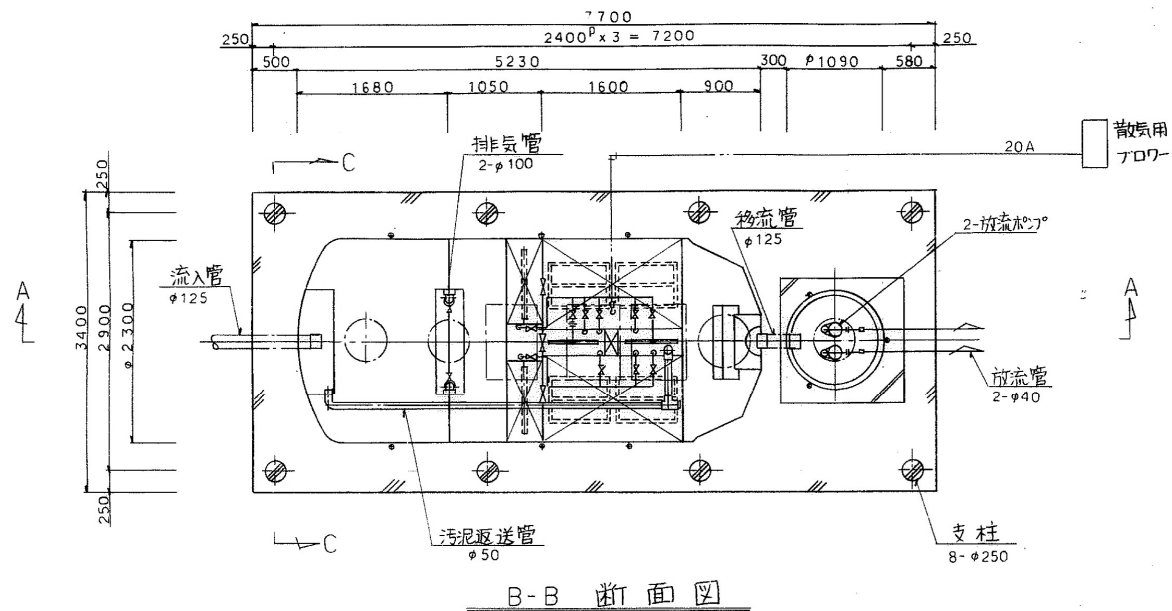
| 便 所 | | |
|---------------|-------------|---|
| 洋 風 大 便 器 | C420 S51BRJ | 1 |
| 大 便 器 | C750V S670B | 1 |
| 小 便 器 | U307C | 2 |
| 床 上 降 降 口 | CDA-100 | 1 |
| ベ ン ド キ ャ ッ プ | VC-B250 | 1 |



シ ョ ヷ ト 貫 通 ケ ー ス は 実 質 ス リ ー フ 使 用 ヲ 上
防 水 コ ー キ ン グ を 施 す こ と。

改 造 後 平 面 詳 細 図 S=1:50

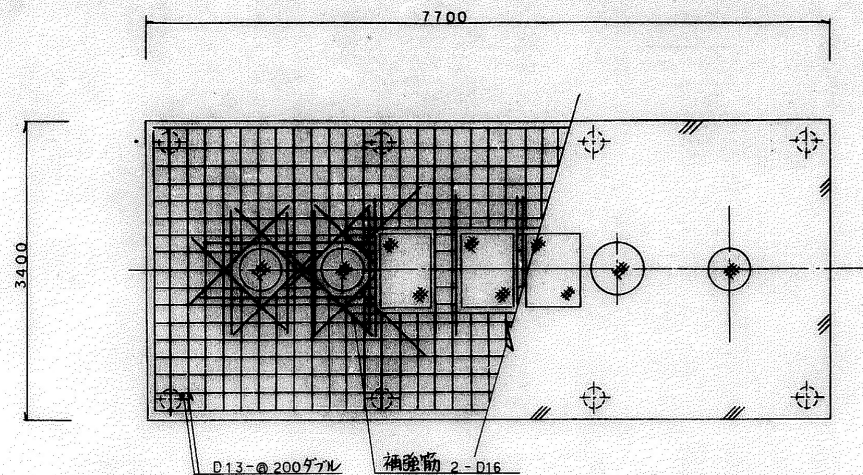
| | | |
|---|----------|-----------|
| 件 名 高 知 市 海 老 川 市 民 会 館 合 併 浄 化 槽 設 置 工 事 | | |
| 日 本 化 工 株 式 有 限 公 司 | 設 計 | 製 図 |
| | 縮 尺 1/50 | 図 面 番 号 5 |



| 機器リスト表 | | | |
|------------|---|-------|---------|
| 機器 | 仕様 | メーカー名 | 型式 |
| N01. 調整ポンプ | 50V × 0.21m ³ /min × 3.8 ml × 0.4kw × 100V | 新島製作所 | UK-4S |
| N02. 調整ポンプ | " | 新島製作所 | UK-4S |
| N01. 放流ポンプ | 40V × 0.13m ³ /min × 4.0ml × 0.25kw × 100V | 新島製作所 | UAW-3 |
| N02. 放流ポンプ | " | 新島製作所 | UA2-3 |
| 曝気ブロー | 25V × 0.25KW × 100V | 御安 水 | VPS-300 |
| 攪拌ポンプ | 20V × 0.15KW × 100V | 御安 水 | VH-120 |

件名 高知市海老川市民会館合併浄化槽設置工事
 設計 製図
日本化工株式会社
 縮尺 1/40 図面番号 6





スラブ配筋図

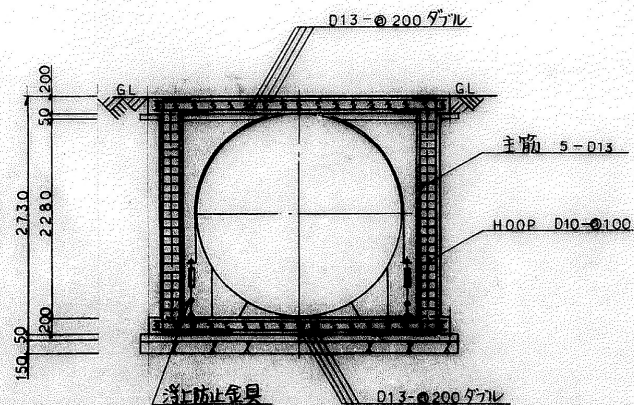
柱



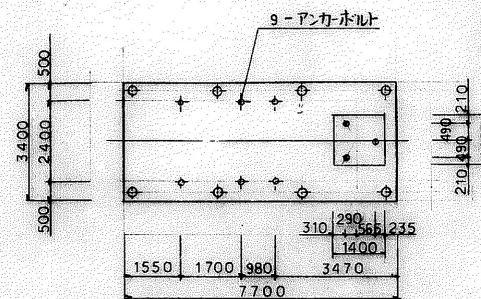
↓φ250

主筋 5-D13

HQP D10-φ100



C-C断面図



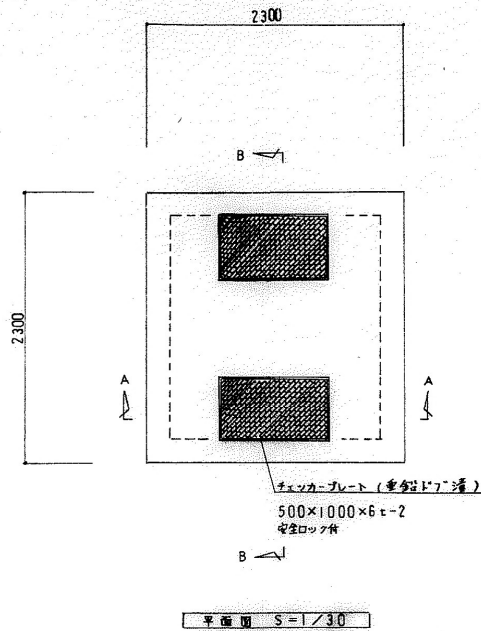
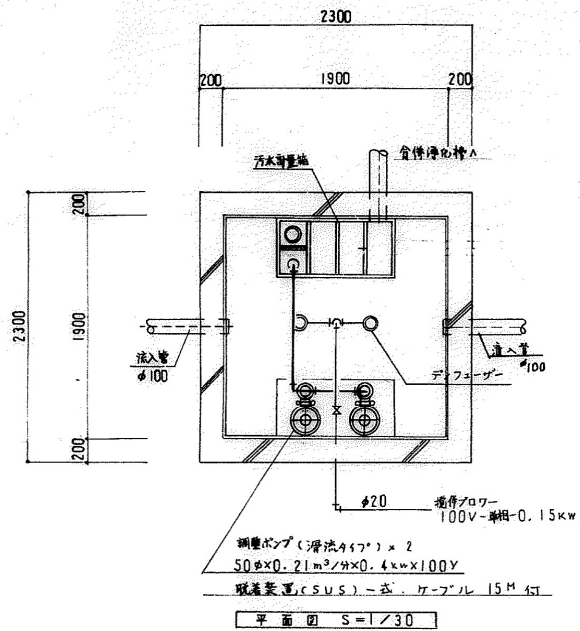
基礎伏図 1:100

| 仕様 | |
|---------|-------------------------|
| 分 種 | 小型合併処理 |
| 処理計画人口 | 26 人 |
| 1人当り汚水量 | 0.20 m ³ /人日 |
| 処理計画汚水量 | 5.20 m ³ /日 |
| 流入汚水水质 | B.O.D 200 ppm |
| 放流水水质 | B.O.D 20 ppm 除去率90%以上 |
| 処理方式 | 分離接触曝気方式 |

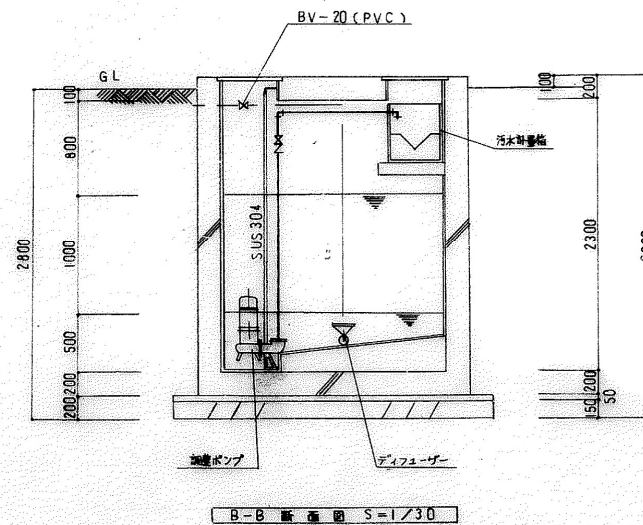
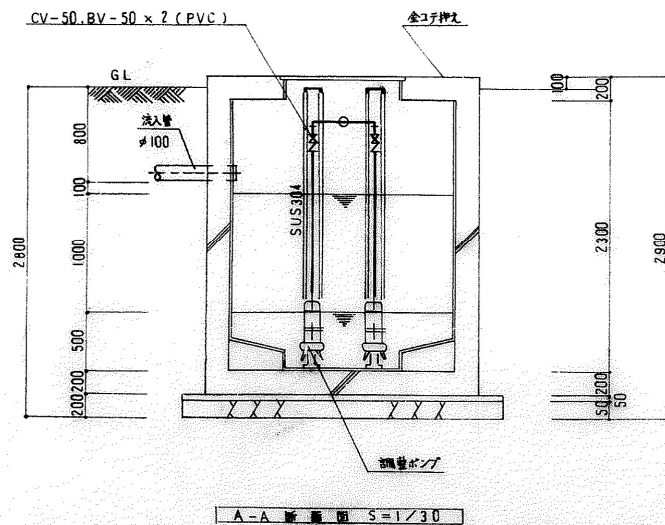
| (m ³) | |
|-------------------|-----------------------------------|
| 小型合併槽 | CH 26 |
| 沈泥分離槽 | 5.460 |
| 汚泥貯留槽 | 3.741 |
| 接触曝気槽 | 5.701 |
| 沈 泥 槽 | 1.637 |
| 有 毒 槽 | 0.068 |
| 総 容 量 | 16.607 |
| 汚泥貯留槽 | 3.394 |
| フロー | 100 V 400 W 1台 |
| (VSP-300) | φ20 × 300 _{min} |
| | × 0.2 % _m ² |
| 放流ポンプ槽 | H-Z P 4 (K) |
| 総 容 量 | 0.88 m ³ |
| 水中汚水ポンプ | 100 V 250 W 2台 |
| | φ40 × 0.15 _{min} |
| | × 5 m |

積載荷重は中耐 (T-6) とす。
臭気工事は別途工事とする。

| | |
|---------------------|---------------------|
| 作 名 | 高知市海老川市民会館合併浄化槽設置工事 |
| 設 計 者 | 日本化工株式会社 |
| 施 工 者 | 日本化工株式会社 |
| 検 査 者 | 日本化工株式会社 |
| 日 本 化 工 株 式 有 限 公 司 | |



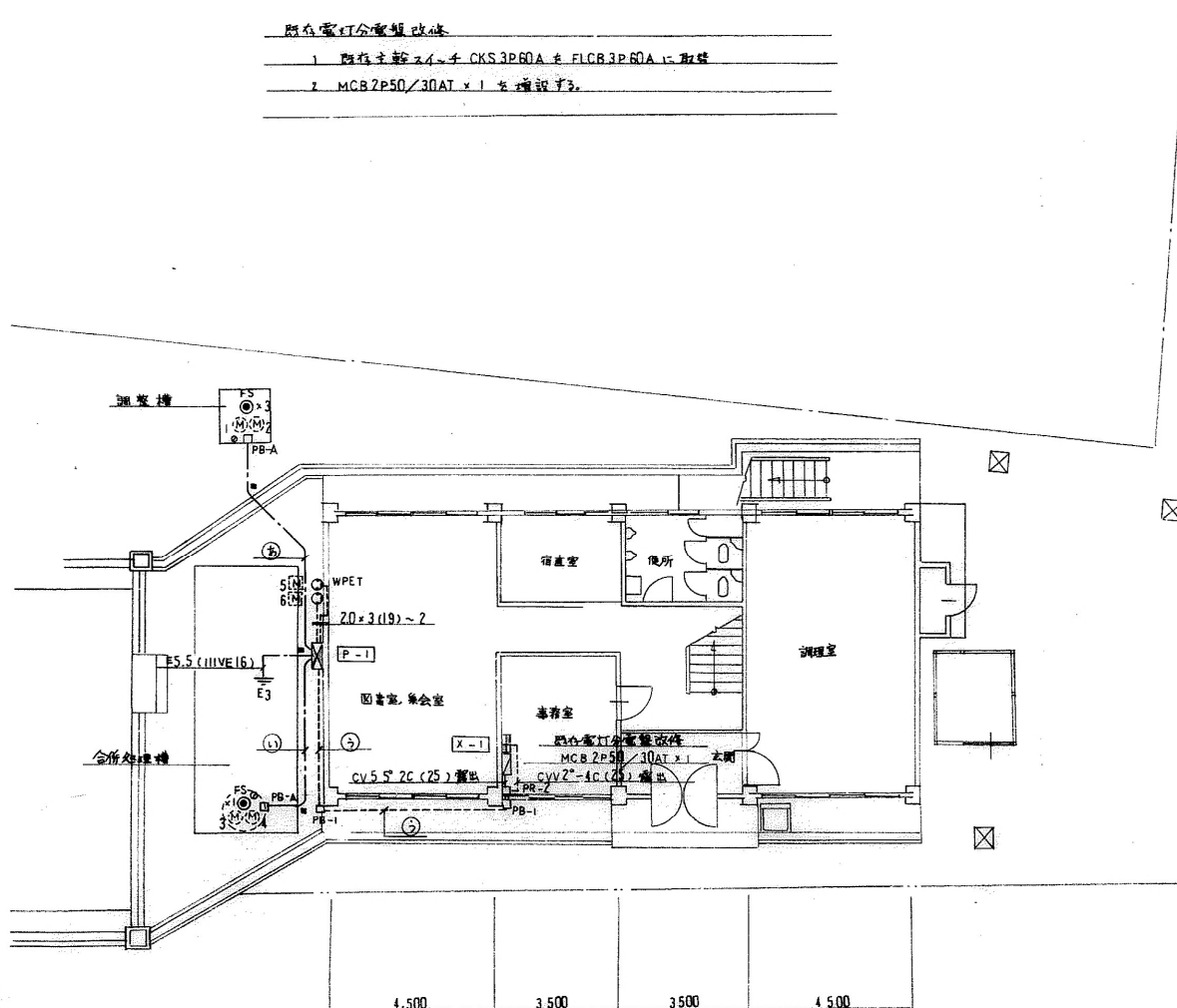
| 仕 途 | |
|---------|---|
| 調整槽有効容量 | 3.460 m ³ |
| コンクリート | Fc=210Kg/cm ² |
| 鉄骨 | SD-30 底版 クチヨコ共 P13-200φダブル 壁 クチヨコ共 P13-200φダブル 頂版 クチヨコ共 P13-200φダブル |
| 防水モルタル | 15m/m (ベストン配合) |
| 機器仕様 | |
| 攪拌プロワー | 100V-単相-0.15KW 1台 |
| 調整ポンプ | 50φx0.21m/分x0.4kW-単相 2台 (滑流タイプ) |
| 汚水貯留槽 | PVC10φ 500x1000x500H 1台 |



| | |
|------------------------|------|
| 件名 高知市海老川市民会館合併浄化槽設置工事 | |
| 設計 | 監図 |
| 日本化工株式会社 | |
| 縮尺 | 図面番号 |
| 1/30 | 8 |

既存電灯分電盤改修

- 1 既存分電スイッチ CKS3P60A + FLCB3P60A に取替
- 2 MCB2P50/30AT x 1 を増設する。



1 階平面図 S=1:100

動力機器仕様表

| | | | | |
|----|-------|-------|--------|----------|
| M1 | 調整ポンプ | 1φ100 | 0.4 kW | 自動交互運転 |
| M2 | " | " | 0.4 " | " |
| M3 | 放水ポンプ | " | 0.25 " | (ポンプ制御機) |
| M4 | " | " | 0.25 " | " |
| M5 | 攪拌ブロー | " | 0.15 " | " |
| M6 | ブロー | " | 0.15 " | " |

凡例

| | | |
|--------|------------|------------------|
| ⊠ P-1 | 制 御 盤 | 別図参照 |
| ⊠ X-1 | 警 報 盤 | " |
| □ PB-1 | プルボックス | 150°×100 SUS製防水型 |
| □ -2 | " | 銅板製 露出型 |
| □ -A | " | 200°×100 樹脂製 |
| ⊙ FS | フリクトレバスイッチ | 70°×12mm |
| ⊙ WPET | 防水コネクセント | 2P15A ET付 露出ボックス |
| ○ | γ-プル支持金具 | フック式 露出型 露出長さ |
| ■ | 埋設標示柱 | 100°×300H 4φ |

配線 ①

附属ケーブル入線 (HIVE 22) M1
 " " (" 22) M2
 " x3 (" 28) FS x3
 ・地中埋設工事
 既存コンクリート解体 復旧及び埋戻し
 工事は機械設備に3割

配線 ②

附属ケーブル入線 (HIVE 22) M3
 " " (" 22) M4
 " x1 (" 22) FS x1
 ・地中埋設工事
 ・埋戻し工事は機械設備に7割

配線 ③

CV5.5°-2C (25) 1φ100V
 CVV2°-4C (25) X-1
 ・露出配管 (埋設)

| | |
|------------------------|--------|
| 件名 高知市海老川市民会館合併浄化槽設置工事 | |
| 設計 | 製図 |
| 縮尺 1/30 | 図面番号 9 |
| 日本化工株式会社 | |

銘板一覧表

| No | 名称 | 寸法 | 枚数 | 備考 |
|------|--------------|----------|----|----|
| 0 | 合併処理施設操作盤 | 40 x 300 | 1 | |
| 1 | No.1 調整用7° | 10 x 50 | 2 | |
| 2 | No.2 ——— | — | 2 | |
| 3 | No.1 放流ポンプ | — | 1 | |
| 4 | No.2 ——— | — | 1 | |
| 5 | 攪拌ポンプ | — | 1 | |
| 6 | 曝気ポンプ | — | 1 | |
| 7 | 調整ポンプ | — | 1 | |
| 43-1 | 手動-自動-自動 | 30φ | 1 | |
| 43-2 | No.1-自動-No.2 | — | 1 | |
| LT | ランプ | — | 1 | |
| PB | 同転灯印 | — | 1 | |
| WL | 電源 | 集合灯 | 1 | |
| RL-1 | No.1 調整P 運転 | — | 1 | |
| OL-1 | ——— 故障 | — | 1 | |
| RL-2 | No.2 調整P 運転 | — | 1 | |
| OL-2 | ——— 故障 | — | 1 | |
| OL-3 | No.1 放流P 故障 | — | 1 | |
| OL-4 | No.2 ——— | — | 1 | |
| OL-5 | 攪拌P 故障 | — | 1 | |
| OL-6 | 曝気P — | — | 1 | |
| OL-7 | 調整ポンプ | — | 1 | |
| OL-8 | 放流ポンプ | — | 1 | |
| | 警報盤 (X-1) | | | |
| NP | 警報盤 X-1 | 20 x 100 | 1 | |
| OL | 異常 | 表示灯 | 1 | |
| PB | 7°停止 | 30φ | 1 | |

機器一覧表

| No | 符号 | 名称 | 仕様 | 型番 | メーカー | 個数 | 備考 |
|----|--------------------|---------|--------------------------|---------|------|----|---------|
| 1 | ELB1~6 | 分岐漏電検出器 | 2P50AF/20AT | HV50-CA | 三菱 | 6 | AL接合 |
| 2 | MEB-7 | 分岐漏電検出器 | 2P50AF/20AT | NF50-LS | — | 1 | |
| 3 | A1~6 | 電流計 | 10A 3相3線 | YS-3ARP | — | 6 | 表示灯付 |
| 4 | 5-1~2 7-1~2 | 電動機 | 0.4kW AC100V | MSO-K12 | — | 2 | |
| 5 | NH1~2 | 積算時間計 | AC100V 常時LS | HV-72B | — | 2 | |
| 6 | TR | 変圧器 | AC100V/240 50VA | FRB-50 | 相原 | 1 | |
| 7 | TH | タイマ | AC100V 0~10s | ST3P | 富士 | 1 | |
| 8 | 10 | 変圧器 | AC100V 2C | G4Q | 富士 | 1 | |
| 9 | X1~6 | 補助リレー | AC100V 2a3b | SR-K63 | 三菱 | 7 | |
| 10 | 28 | ——— | ——— | ——— | ——— | 1 | |
| 11 | RL1,2, WL OL1~8 | 表示灯 | 0206MS-S-R.W.O AC100V | LEK | 富士 | 12 | 集合灯 LED |
| 12 | 43-1~2 | 操作スイッチ | AC100V 3/1φ 30φ | AH30 | — | 2 | |
| 13 | PB | 押動スイッチ | AC100V 1φ | AH30F | — | 1 | |
| 14 | LT | ——— | ——— | ——— | ——— | 1 | |
| 15 | 43-1~3 | 水位制御リレー | AC24V 4C | HH52-L | — | 3 | |
| 16 | F | E=2" | AC600V 3A | — | 和泉 | 2 | |
| 17 | | 引出し端子台 | AC600V 60A~15A | AYBN | 富士 | 1 | |
| 18 | | | | | | | |
| 19 | | | | | | | |
| 20 | | | (警報盤 X-1) | | | | |
| 21 | 28X | 補助リレー | AC100V 2a3b | SR-K63 | 三菱 | 1 | |
| 22 | BEX | ——— | ——— | ——— | ——— | 1 | |
| 23 | BZ | 7°停止 | AC100V | EA | 松下 | 1 | |
| 24 | PB | 押動スイッチ | AC100V 1φ | AH30F | 富士 | 1 | |
| 25 | OL | 表示灯 | 0101MS-S-O AC100V | AP30 | — | 1 | LED |
| 26 | | | | | | | |
| 27 | | | | | | | |
| 28 | | | | | | | |
| 29 | | | | | | | |
| 30 | | | | | | | |

改訂

| | | |
|----|-------|-----|
| 仕様 | 箱 | 体 |
| 型式 | 表・扉 | 扉 |
| 記号 | 番号 | 器具板 |
| 把手 | | |
| 鍵 | ○有 ○無 | 保護板 |

塗装

外面

内面

三角

法

年度

月

日

納入先

納入先

納入先

納入先

納入先

納入先

納入先

納入先

納入先

納入先

納入先

納入先

納入先

納入先

納入先

納入先

納入先

納入先

納入先

納入先

納入先

納入先

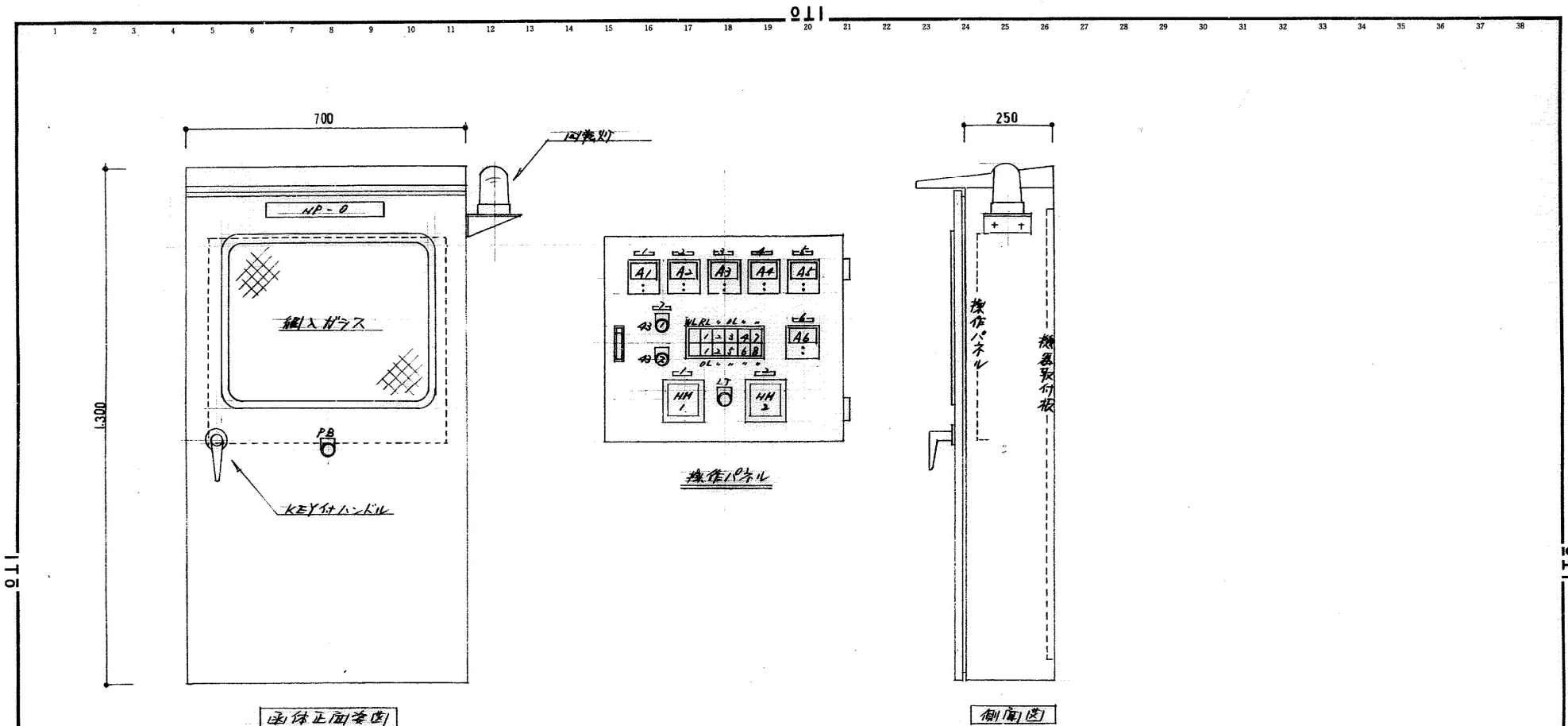
納入先

納入先

納入先

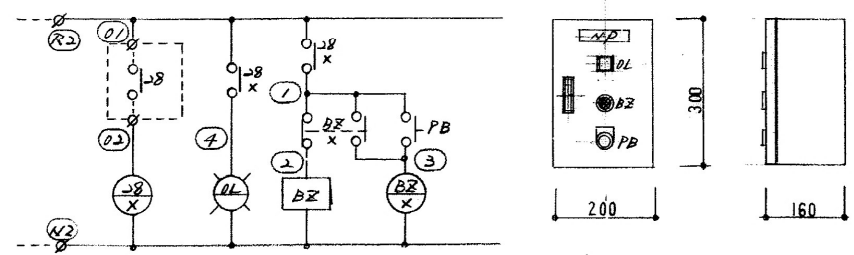
納入先

納入先



左側正面等図

側面図

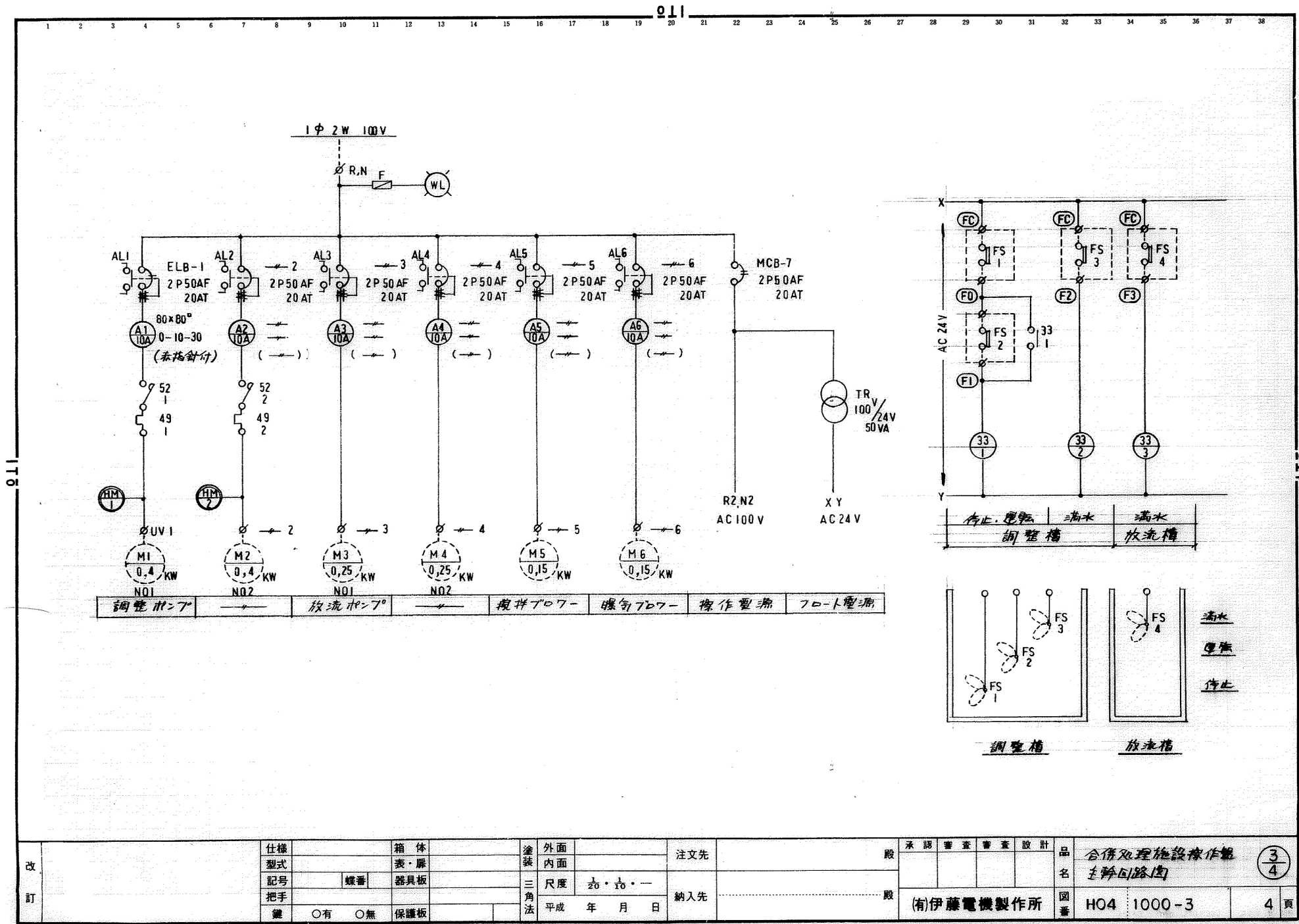


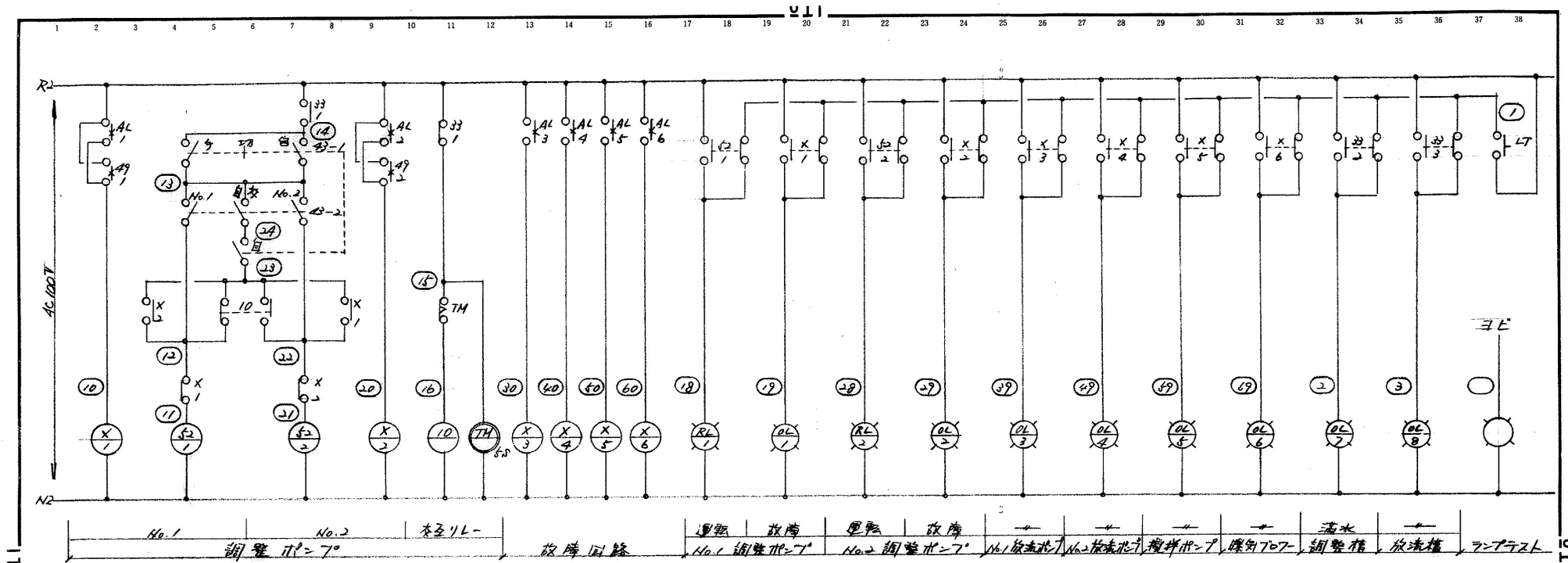
警報盤 X-1 板付型 (銅板製)

- 仕様仕様
1. 形状 屋外壁掛型
 2. 材質 SUS 304
 3. 扉 前面右片開き
 4. 塗装 本面 2.5Y9/L

| | | | | | | | | | |
|----|----|-----------|----|----------|-----|------------|----|------------|-----|
| 改訂 | 仕様 | 箱体 | 塗装 | 外面 | 注文先 | 承認書審査書設計 | 品名 | 分作処理施設警報盤 | 2/4 |
| | 型式 | 表・扉 | 内面 | | | | | | |
| | 記号 | 蝶番 | 三角 | 尺度 | 納入先 | | | | |
| | 把手 | 器具板 | 法 | 平成 年 月 日 | | | | | |
| | 鍵 | ○有 ○無 保護板 | | | | (有)伊藤電機製作所 | 図番 | H04 1000-2 | 3 頁 |







| | | | | | | | | | | | | | | | |
|----|----|-----|-----|-----|-------|----|----|----|----|----|--------------------|----|------------|---|---|
| 改訂 | 仕様 | 箱体 | 塗装 | 外面 | 注文先 | 承認 | 審査 | 審査 | 設計 | 品名 | 合併処理施設操作盤 操作表示灯 | 図番 | H04 1000-4 | 5 | 頁 |
| | 型式 | 表・扉 | 内面 | 尺度 | 納入先 | | | | | | | | | | |
| | 記号 | 蝶番 | 器具板 | 平成 | 年 月 日 | | | | | | | | | | |
| | 把手 | 鍵 | 保護板 | 三角法 | | | | | | | | | | | |

