

杭 伏 図 1/100

基礎 伏 図 1/100

無筋コンクリート表示  
鉄筋コンクリート表示  
特記の組合配筋はすべてD10-200@シングル

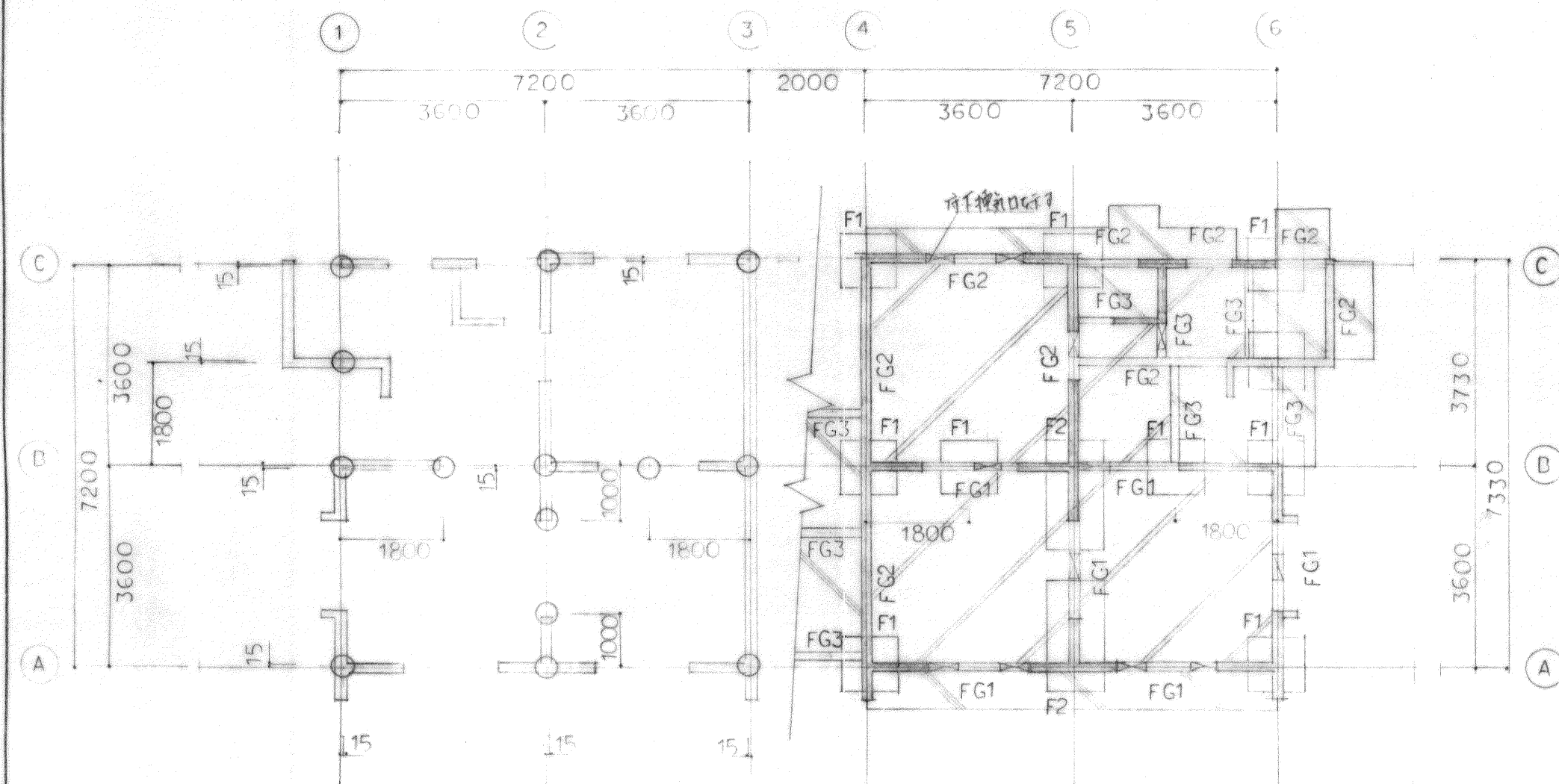
杭 特 記

杭種 ~ RC19φ (JISA5310埋込品)

工法 ~ セメントミルク注入 Tapp工法同等以上

設計耐力 ~ 20t/本

(A 947)

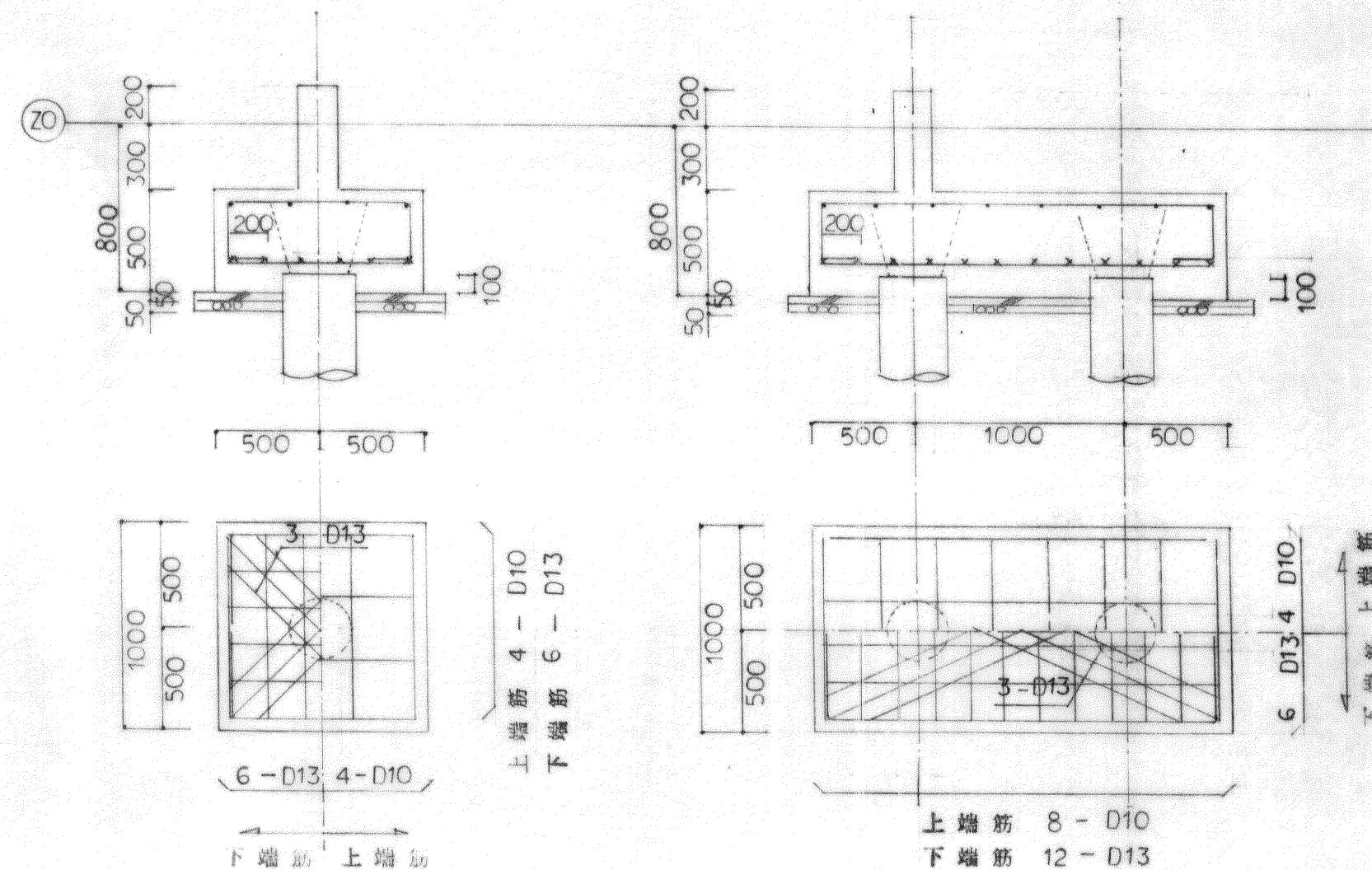


杭 伏 図 1/100

基礎 伏 図 1/100

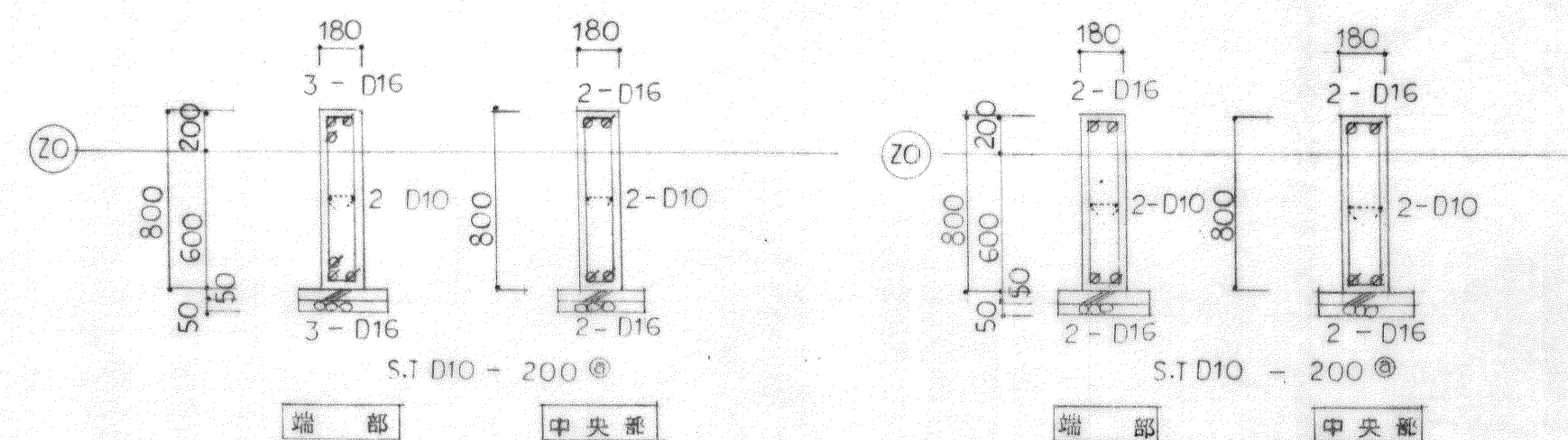
無筋コンクリート表示  
鉄筋コンクリート表示  
特記の組合配筋はすべてD10-200@シングル

(B 947)



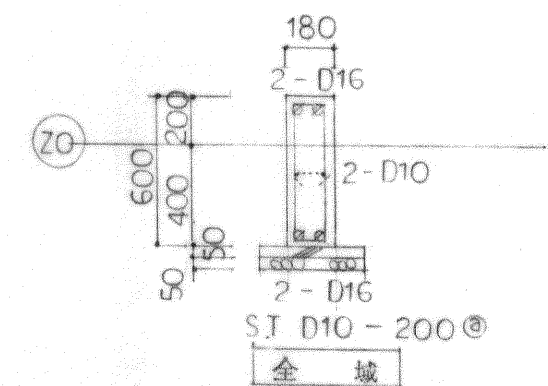
F 1 基礎 1/30

F 2 基礎 1/30

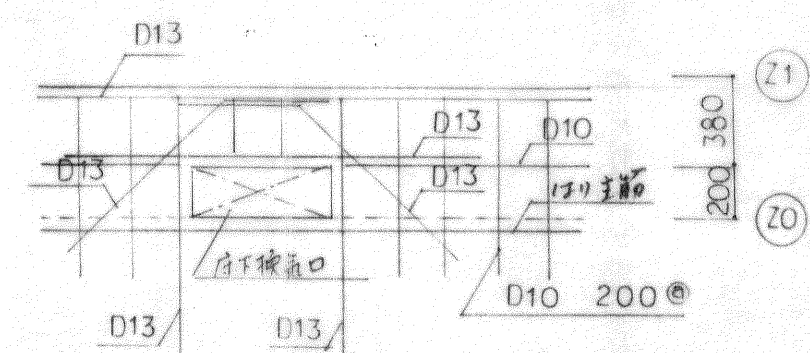


FG 1

FG 2



FG 3

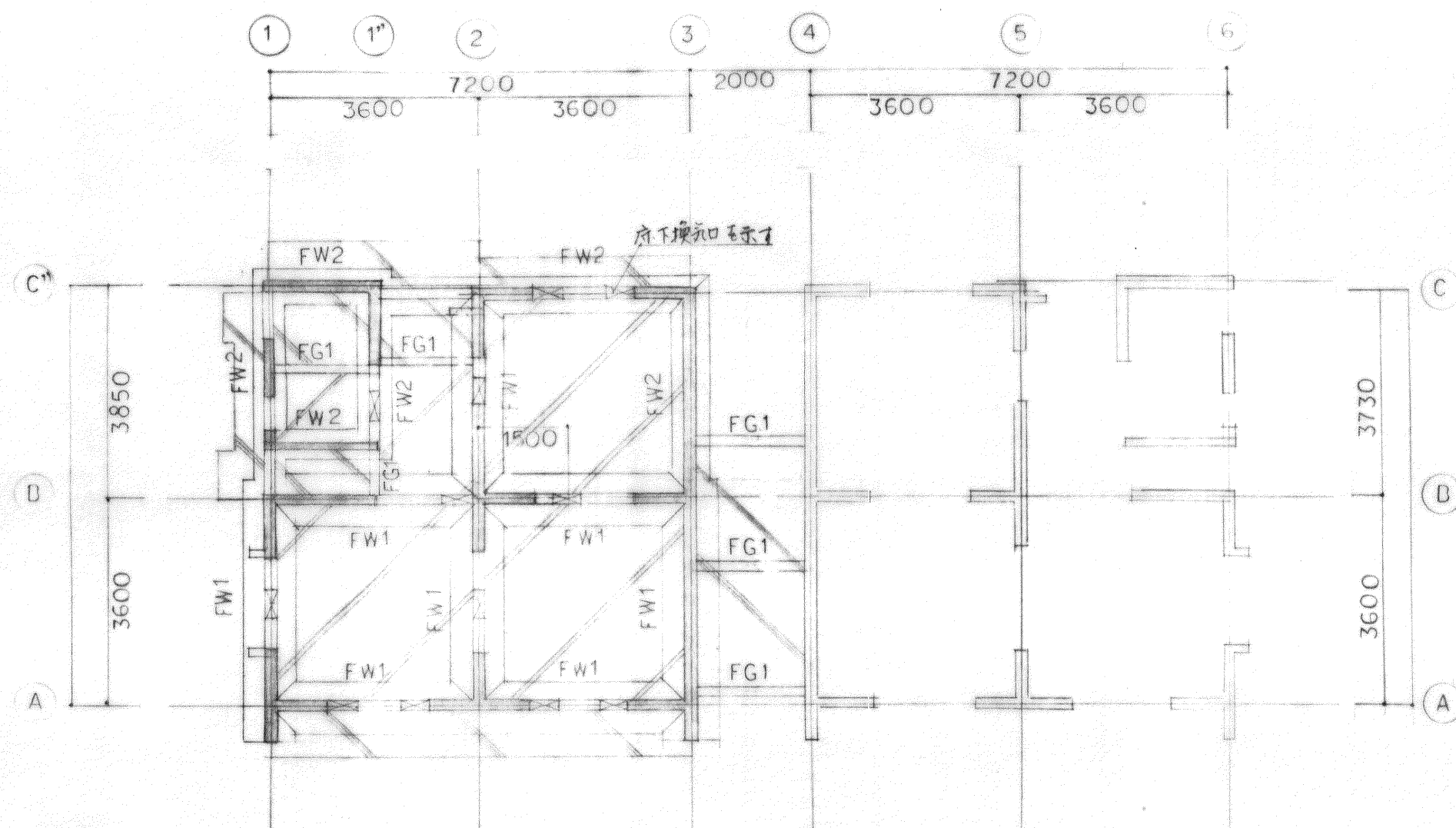




序下換気口廻り配筋図 1/30

設計	年月日	高知市本町5丁目2番13号 TEL(代)(25)-3300	検		担		工事名	図面名称	縮尺	図面番号
訂正	年月日	一級建築士登録 45637 西川 貞雄	収		当		高知市松田地区 改良住宅新築工事	杭・基礎伏図, 基礎配筋図	1/100・1/30	B-0

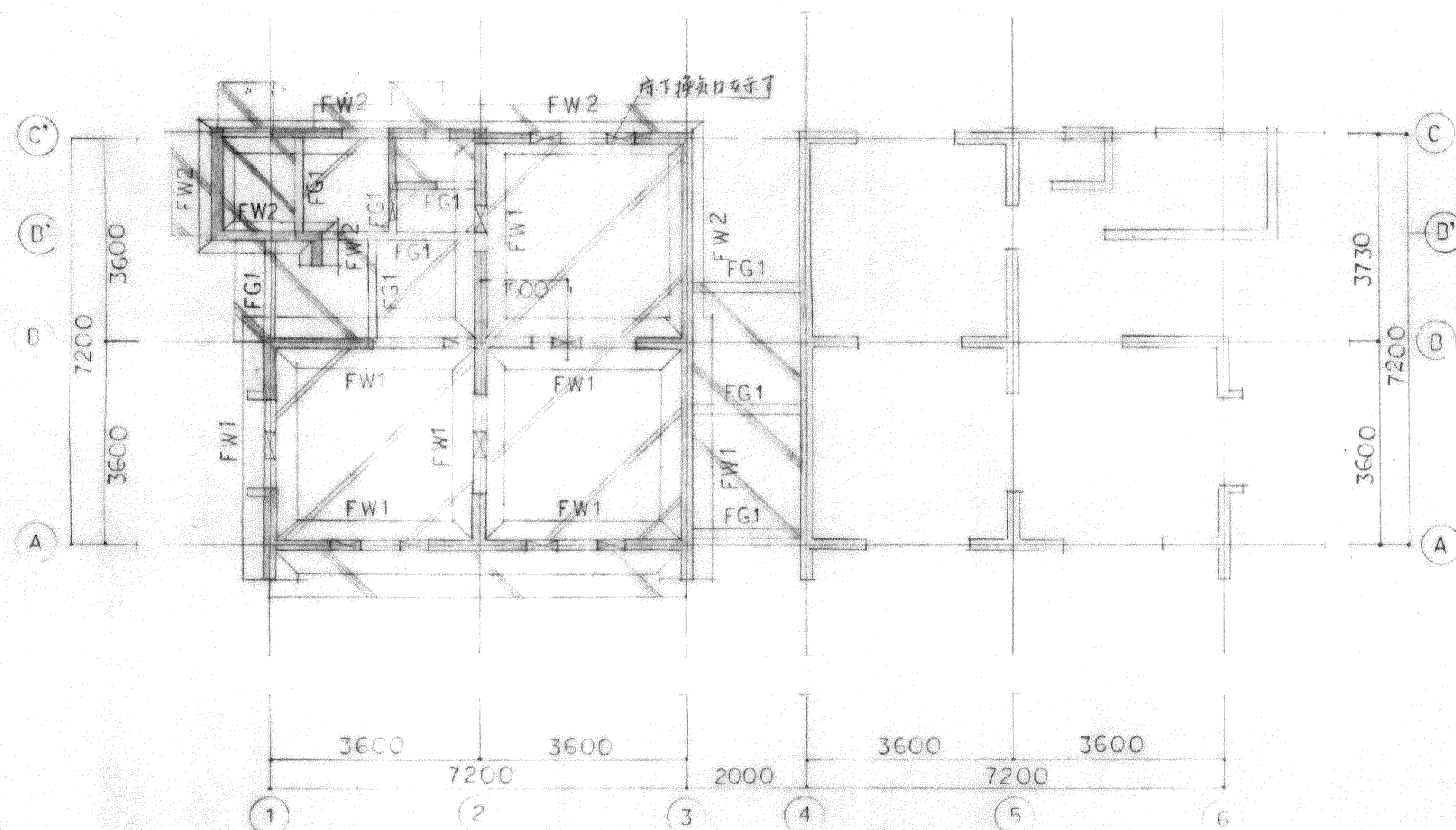
株式会社 西川設計

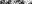





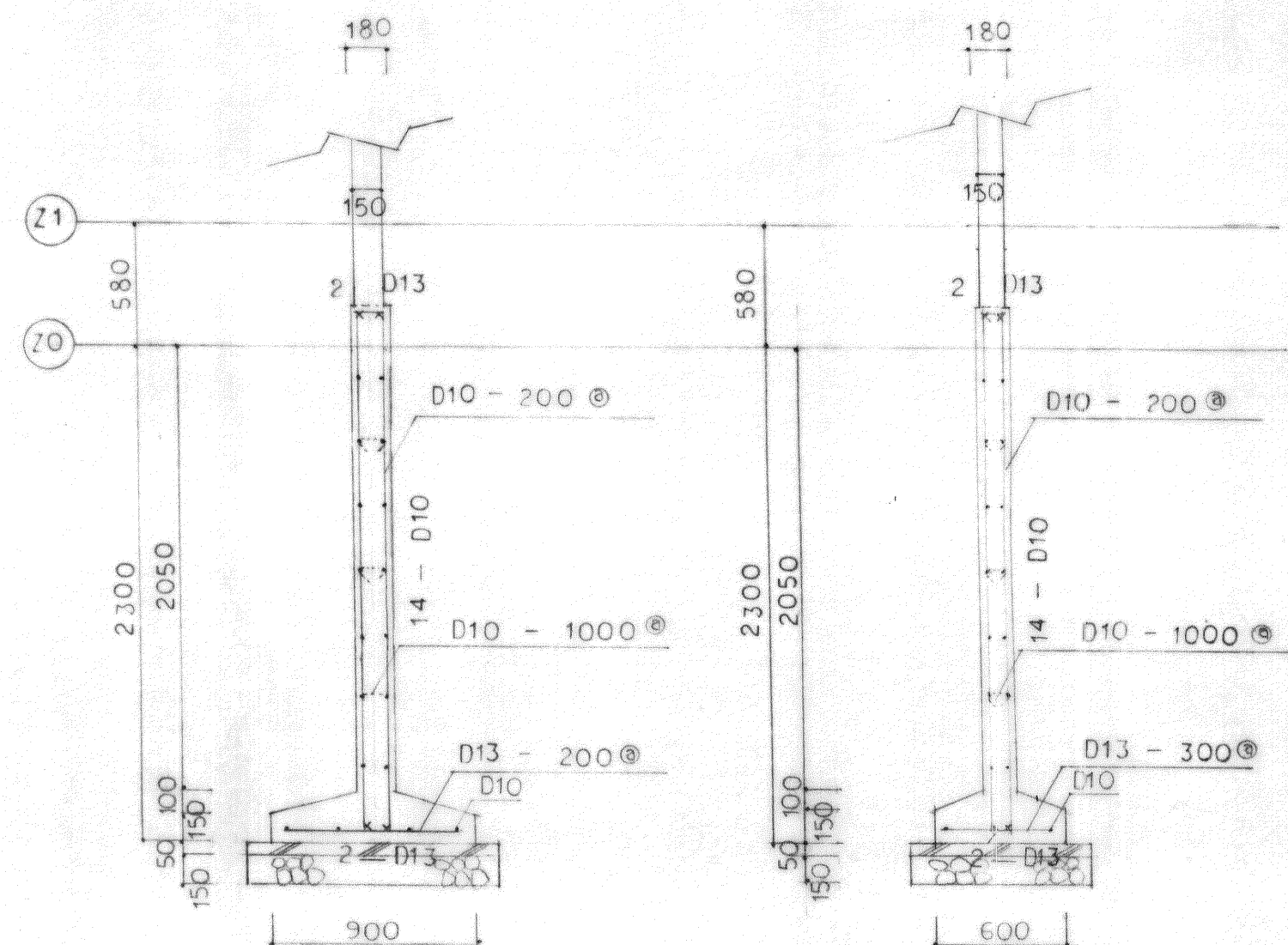
 無筋コンクリート 25cm  
 鉄筋コンクリート 25cm  
 特記の場合金筋は 25mm D10-200 @ シングル

基 礎 伏 図	1/100	(A 417°)
---------	-------	----------



 無筋 コンクリートを示す  
 鉄筋 コンクリートを示す  
 特設の場合金配筋は鉄筋 D10-200 @ シングル

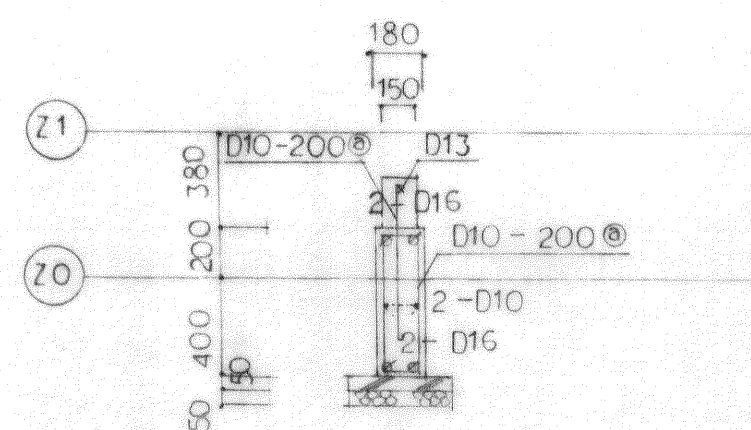
基础伏图  $\frac{1}{100}$  (D 8 1 7°)



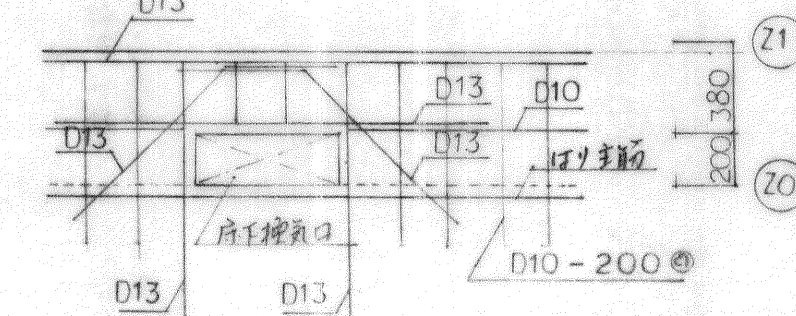
FW1 基礎配筋図 1/30

FW 2 基礎配筋図 1/30

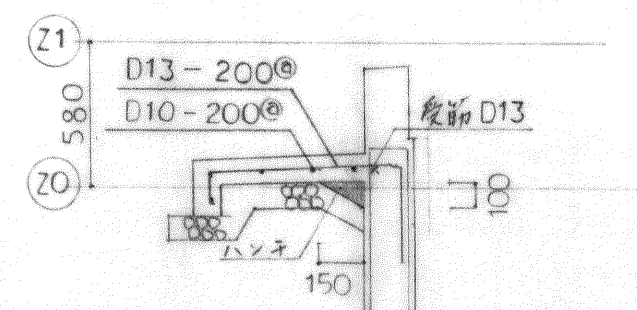
巾止筋 タテ・ヨコ  
① D10 - 1000 ②



FG1 基礎配筋図 1/30



序下換氣口廻り配筋図 1/30

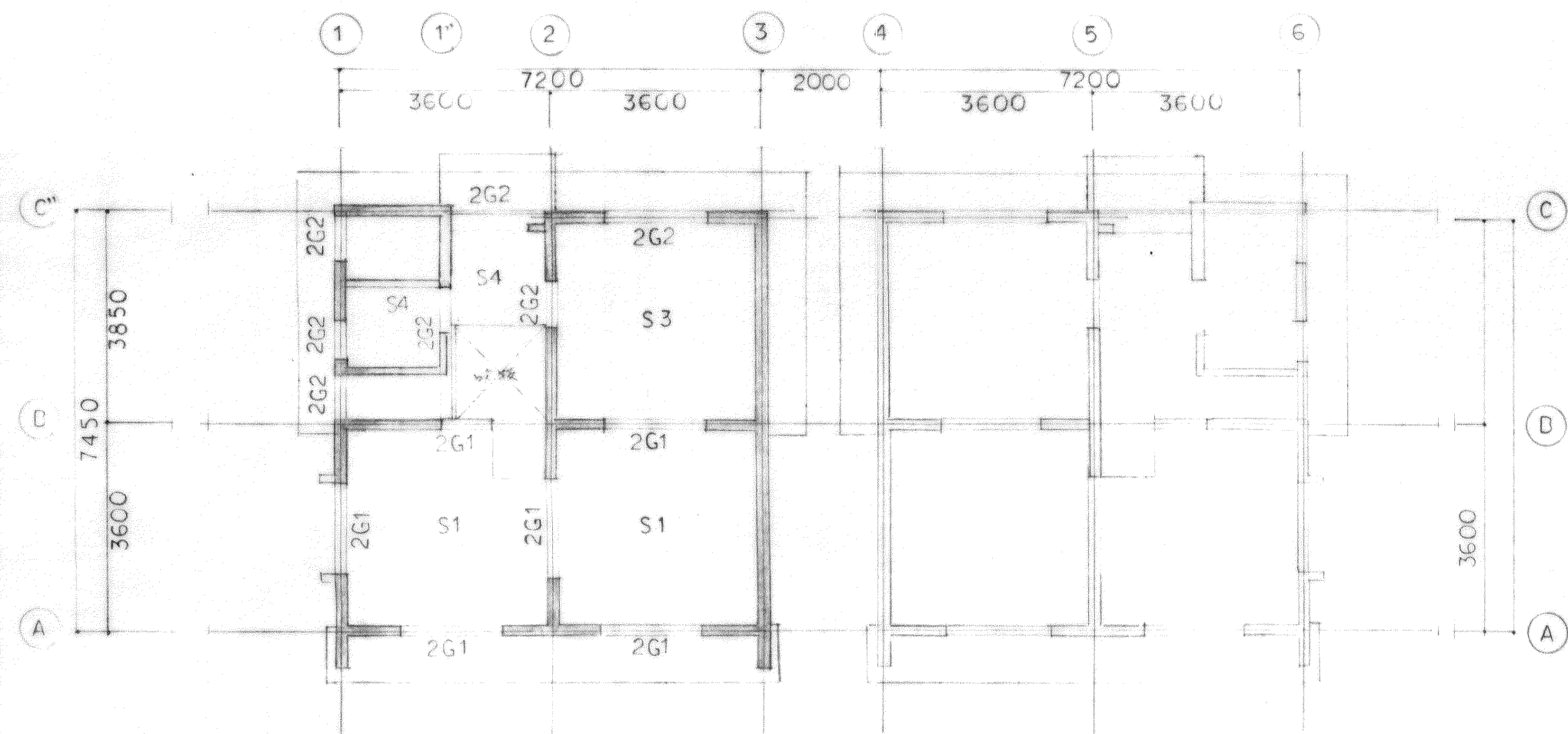


犬走り配筋図 1/30

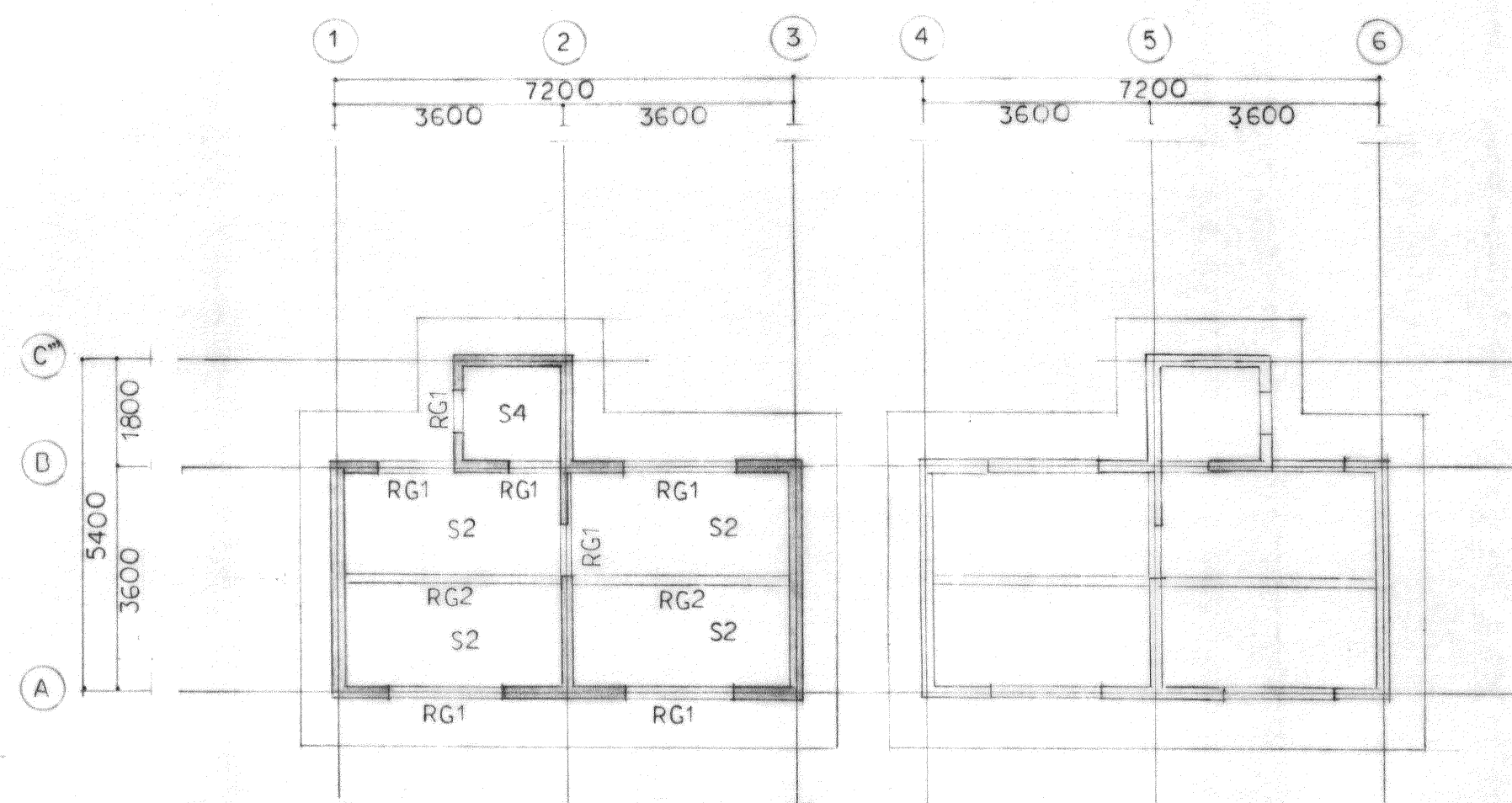
A・B	タイフ
-----	-----

設計	年月日	高知市本町5丁目2番13号 TEL(代)(25)一3300	検収	担当	株式会社 西川設計 登録	工事名	図面名称	縮尺	図面番号
訂正	年月日	一級建築士登録 45637 西川 貞雄				高知市松田地区 改良住宅新築工事	基礎伏図・基礎配筋図	1/100 1/50	D-01





2 階 床 伏 図 1/100

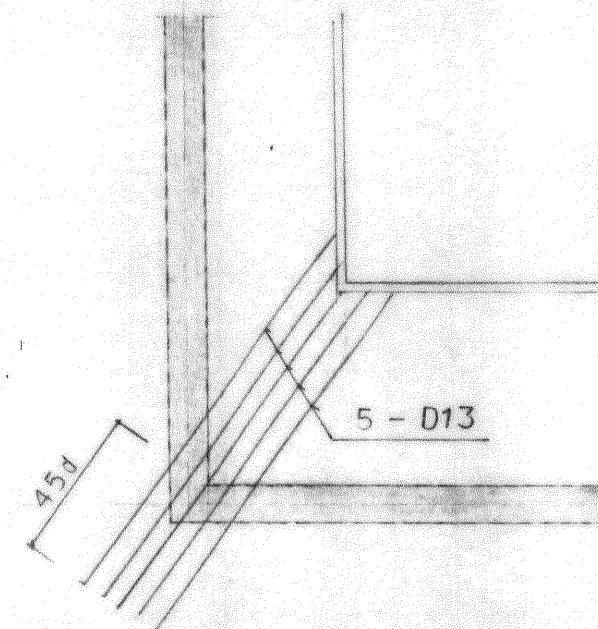
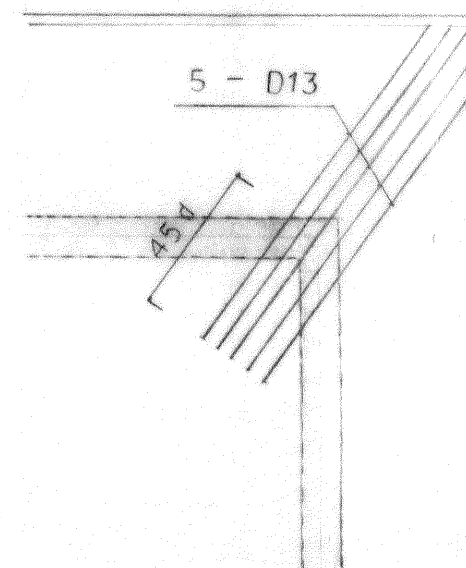


R 階 床 伏 図 1/100

梁 断 面 配 筋 リ ス ト

中止筋  
② D10 - 1000 @

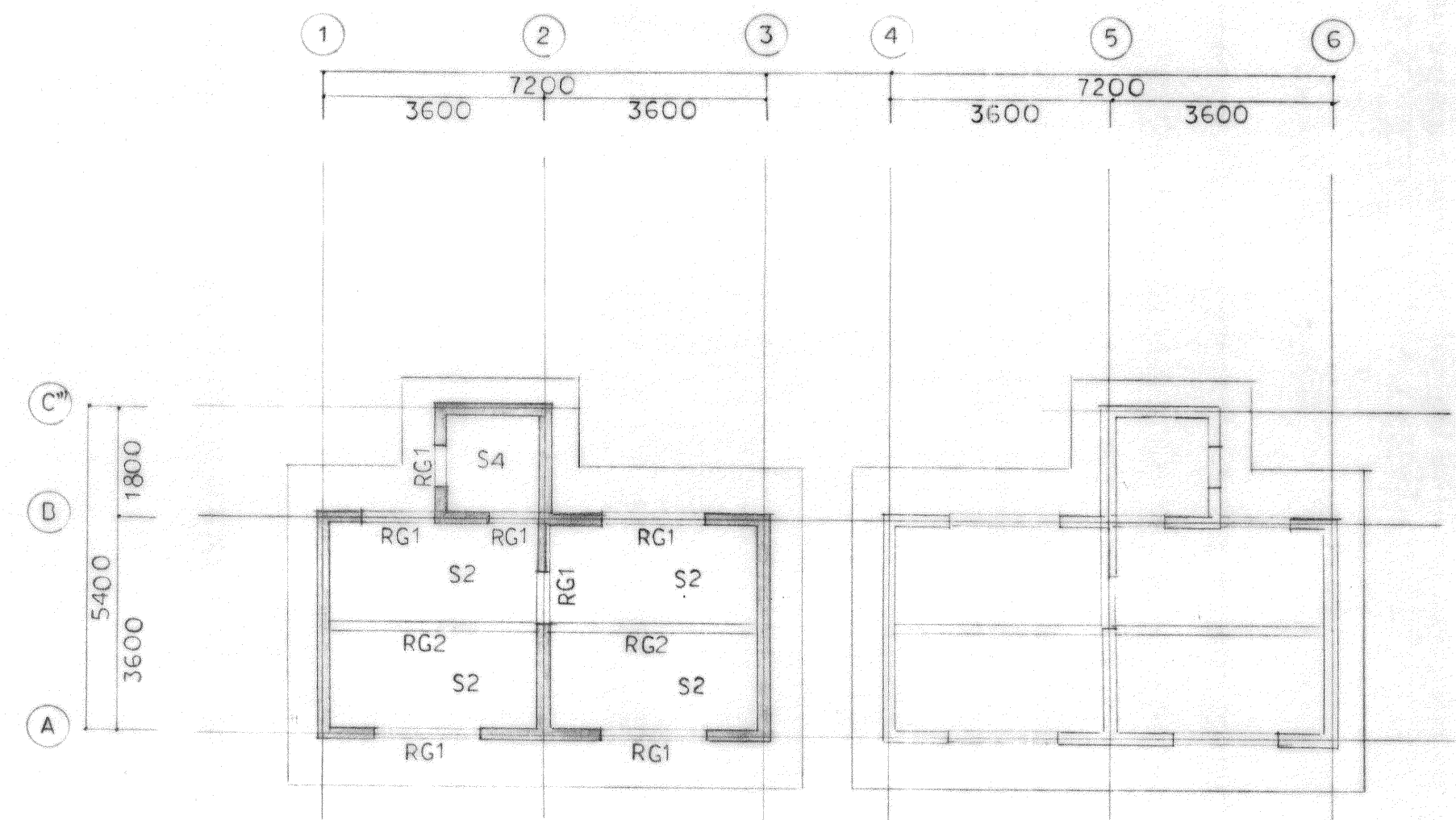
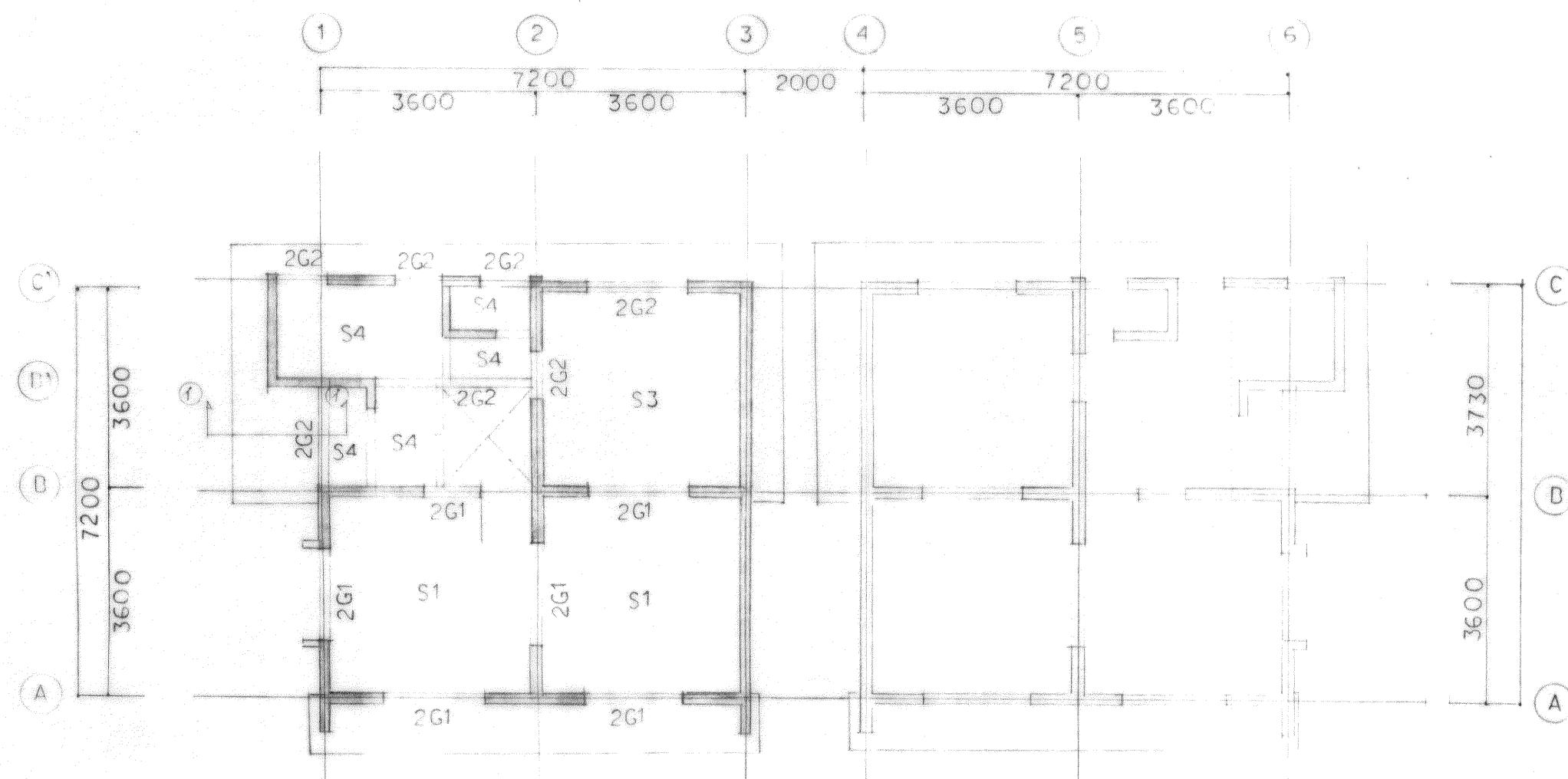
記 号	R G 1	R G 2		
位 置	全 域	全 域		
R 階				
断 面 図				
B × D	150 × 690	150 × 600		
上 端 筋	2 - D13	2 - D13		
腹 筋	2 - D10	2 - D10		
下 端 筋	2 - D10	2 - D13		
ス タ ー ラ ッ プ	D10 - 200 @	D10 - 200 @		
記 号	2 G 1	2 G 2		
位 置	全 域	全 域		
2 階				
断 面 図				
B × D	150 × 660	150 × 660		
上 端 筋	2 - D16	2 - D13		
腹 筋	2 - D10	2 - D10		
下 端 筋	2 - D16	2 - D13		
ス タ ー ラ ッ プ	D10 - 200 @	D10 - 200 @		



屋根床版 出寸以 入寸以 補強配筋図 1/30

A × 17°

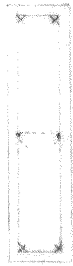
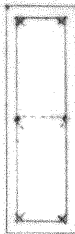
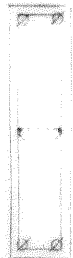
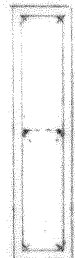


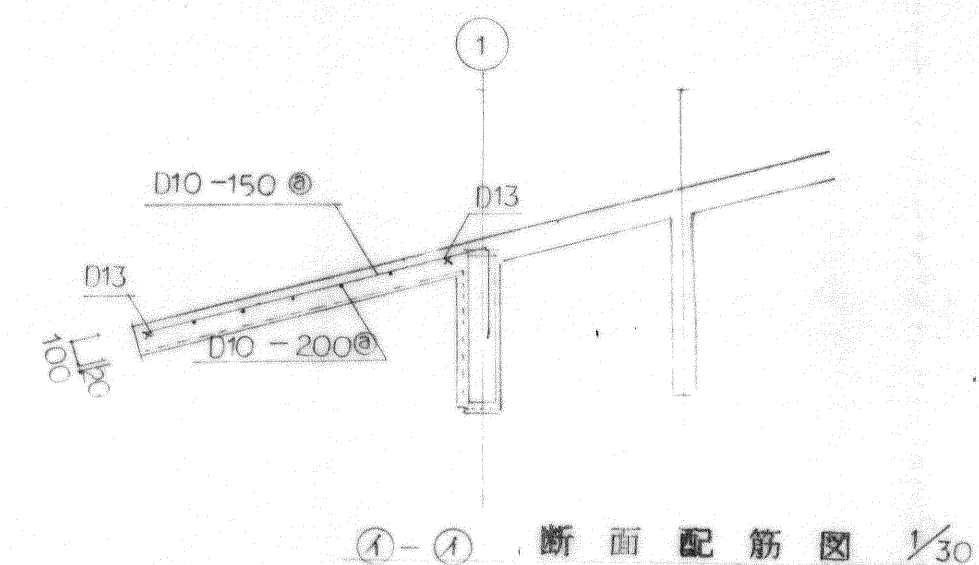
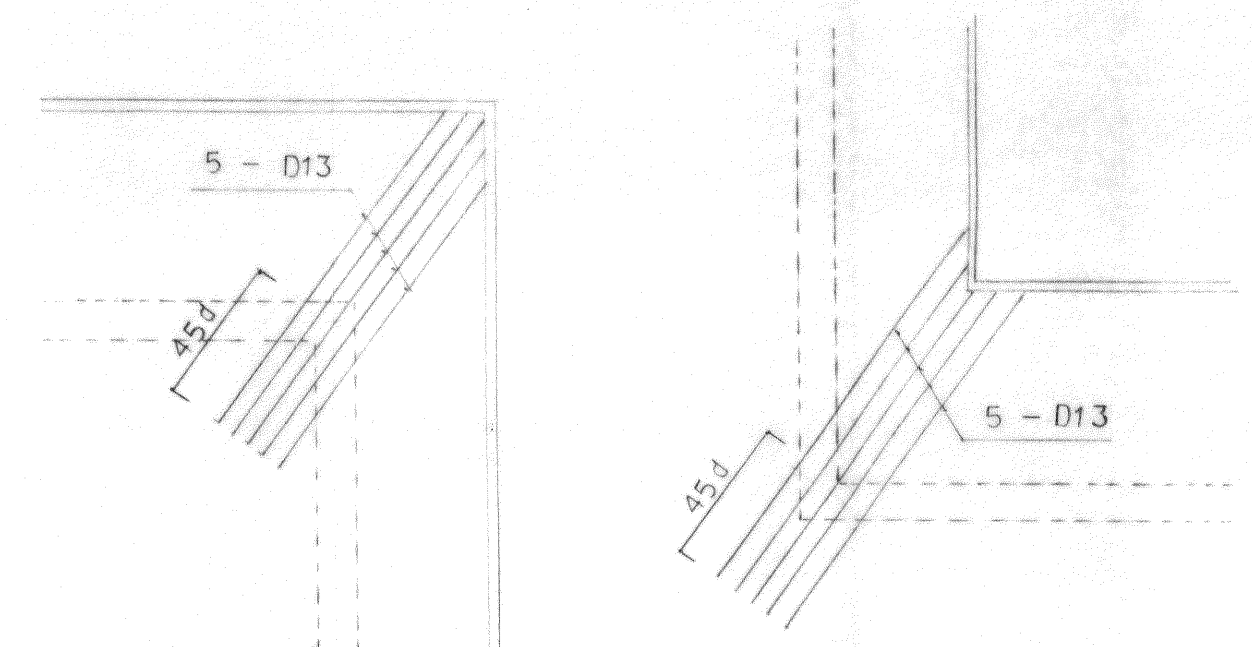


## 梁断面配筋リスト

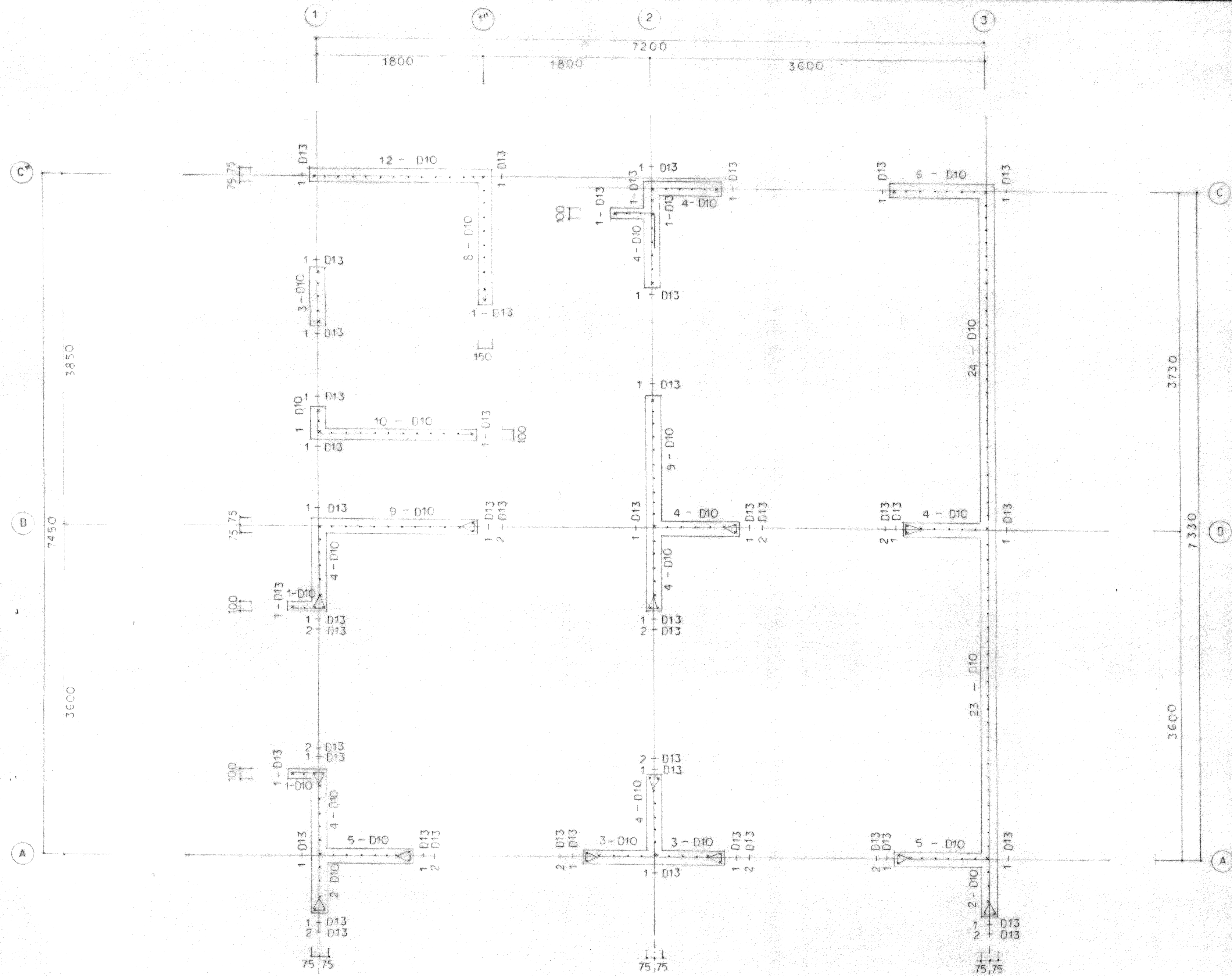
中止筋

⑤ D10 - 1000 ②

記 号	R G 1	R G 2		
位置	全 域	全 域		
R 階				
断面図				
B × D	150 × 690	150 × ≒ 600		
上端筋	2 - D13	2 - D13		
腹筋	2 - D10	2 - D10		
下端筋	2 - D13	2 - D13		
スターラップ	D10 - 200@	D10 - 200@		
記 号	2 G 1	2 G 2		
位置	全 域	全 域		
2 階				
断面図				
B × D	150 × 660,	150 × 660		
上端筋	2 - D16	2 - D13		
腹筋	2 - D10	2 - D10		
下端筋	2 - D16	2 - D13		
スターラップ	D10 - 200@	D10 - 200@		





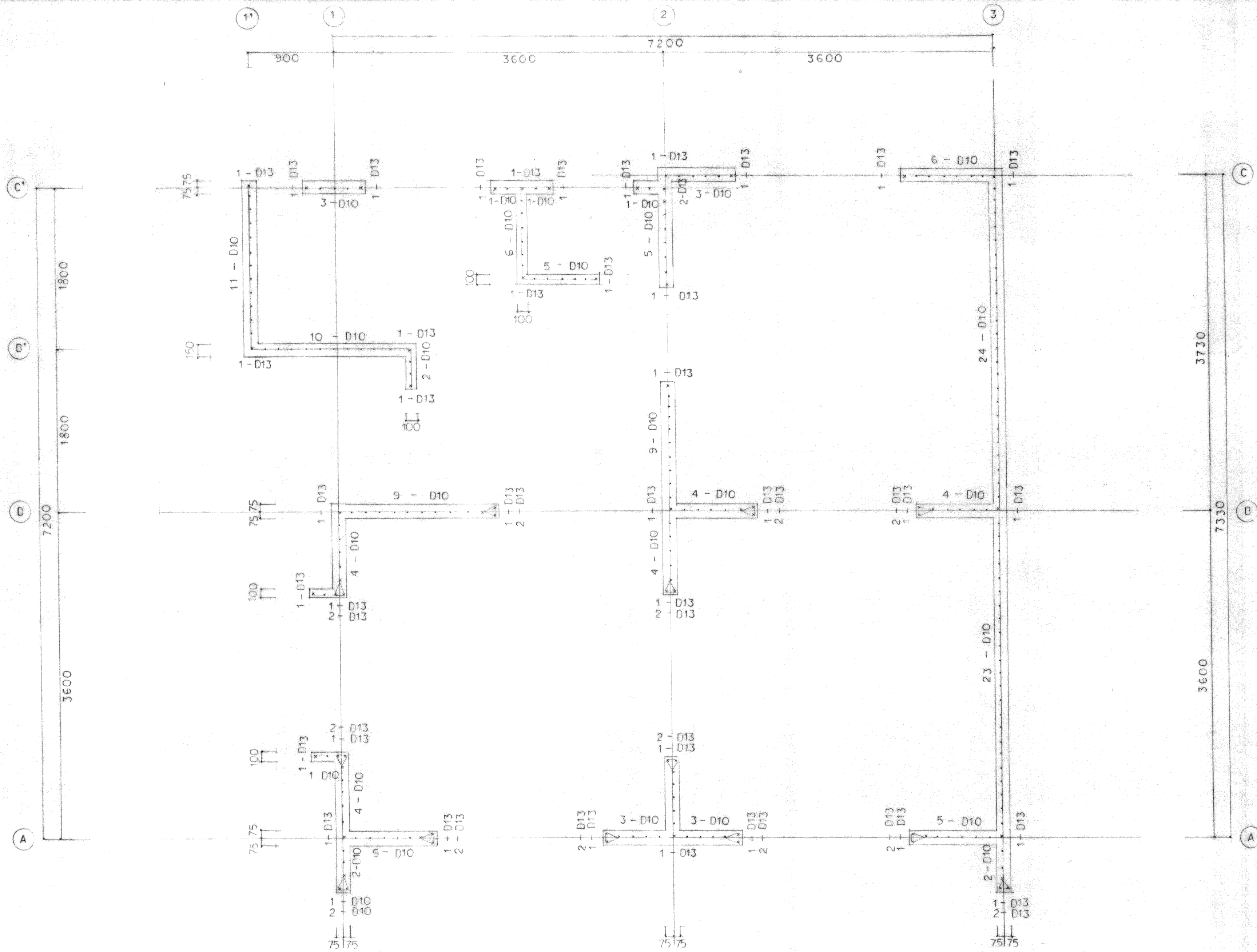


1 階 壁 配 筋 図 1/30

A タイプ

設計	年月日	高知市本町5丁目2番13号 TEL(代)(25)-3300	検収	担当	株式会社 西川設計	工事名	図面名称	縮尺	図面番号
正	年月日	一級建築士登録 45637 西川 貞雄				高知市松田地区 改良住宅新築工事	1 階 壁 配 筋 図	1/30	D-04



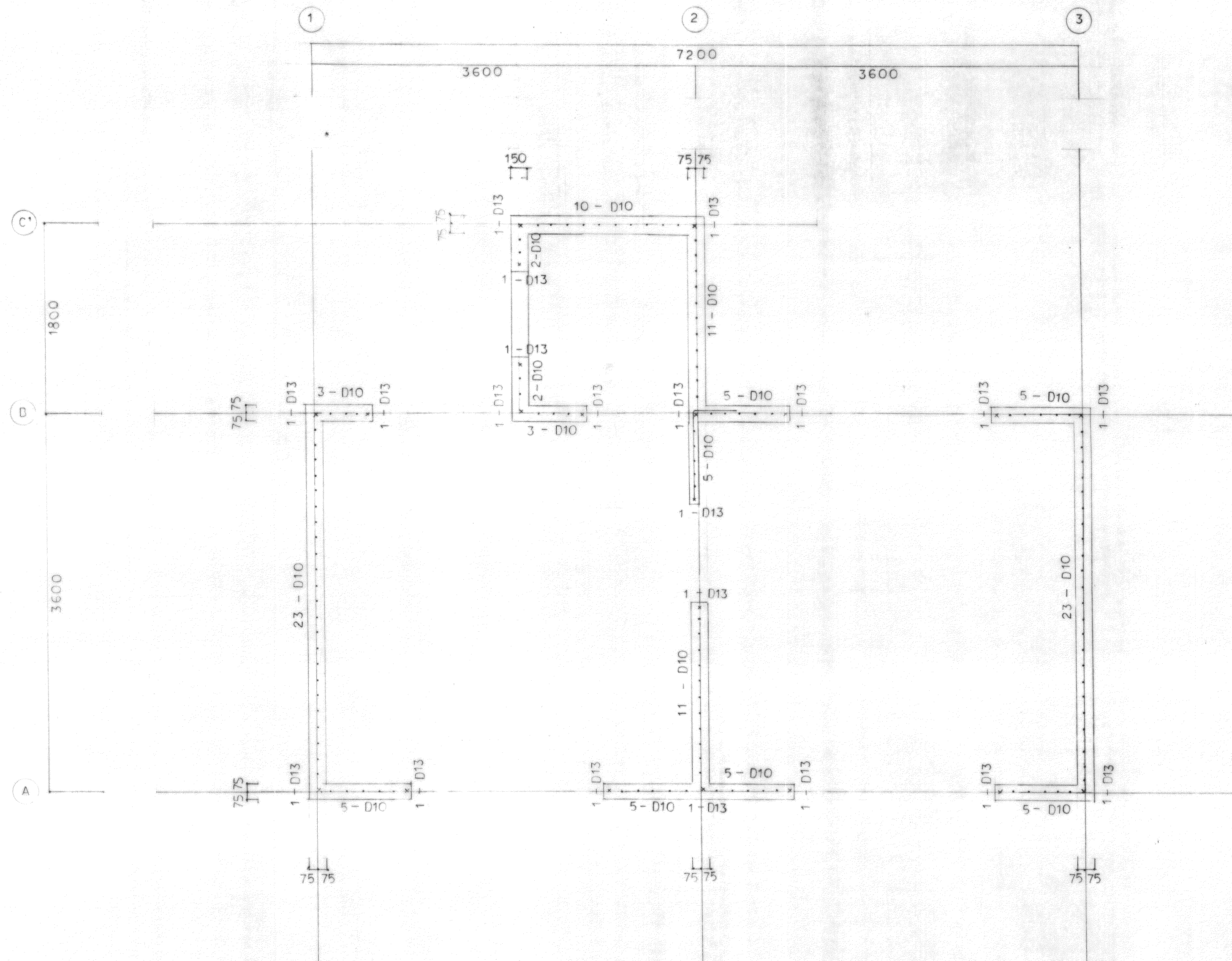


1 階 壁 配 筋 図 1/30

B タイプ

設計	年月日	高知市本町5丁目2番13号 TEL(代)(25)-3300	検収	担当	株式会社 西川設計	工事名	図面名称	縮尺	図面番号
訂正	年月日	一般建築士登録 45637 西川 貞雄				高知市松田地区 改良住宅新築工事	1 階 壁 配 筋 図	1/30	B - 05





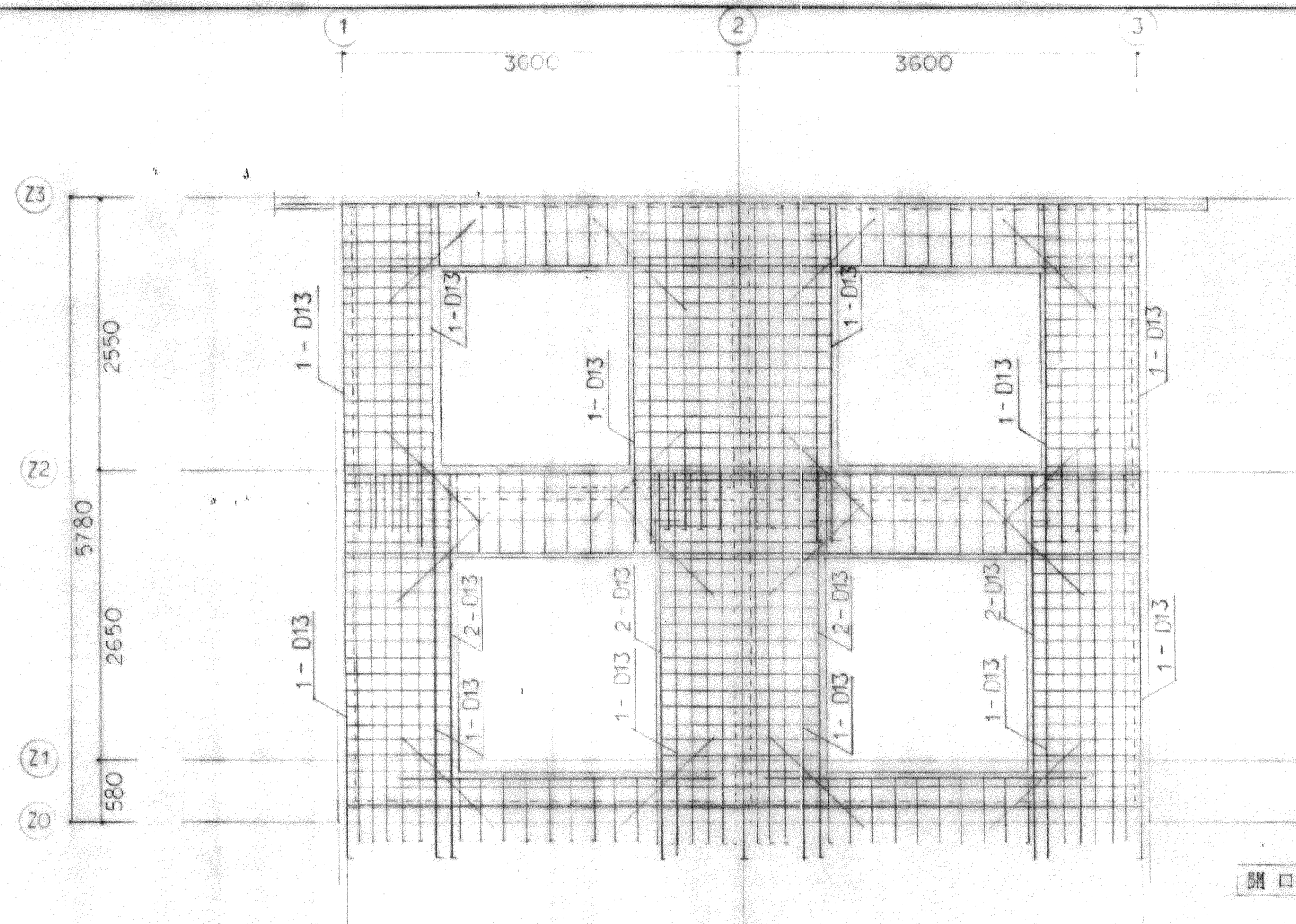
2 階 壁 配 筋 図 1/30

A・B タイプ

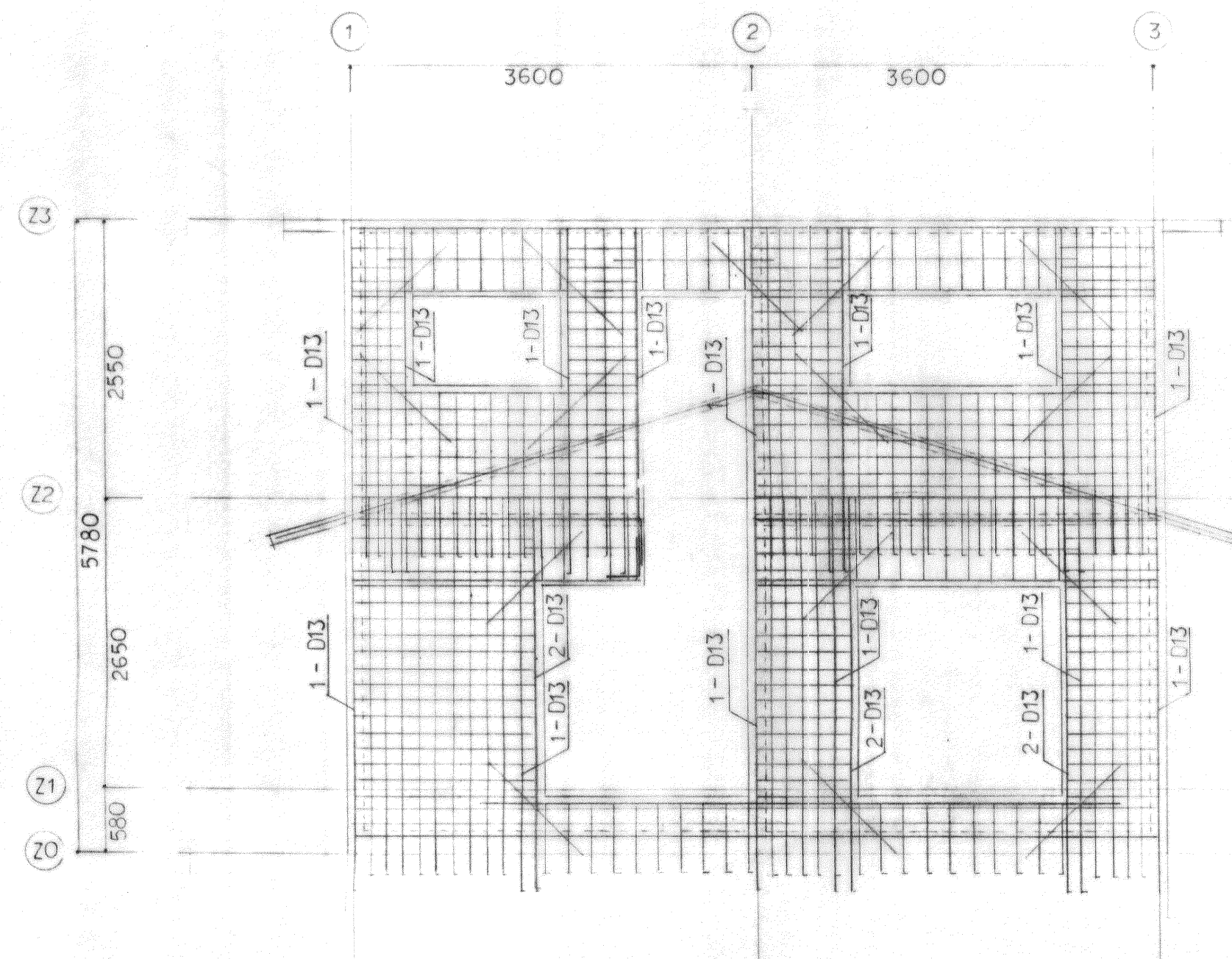
設計	年月日	高知市本町5丁目2番13号 TEL(代)0985-3300	検	担	工事名	図面名称	縮尺	図面番号
訂正	年月日	一級建築士登録 45637 西川 貞雄	収	当	高知市松田地区 改良住宅新築工事	2 階 壁 配 筋 図	1/30	D-06

株式会社 西川設計

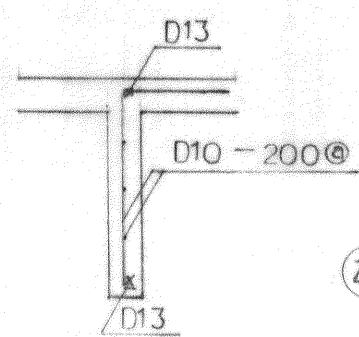




A 通り 壁 配 筋 詳 細 図 1/50

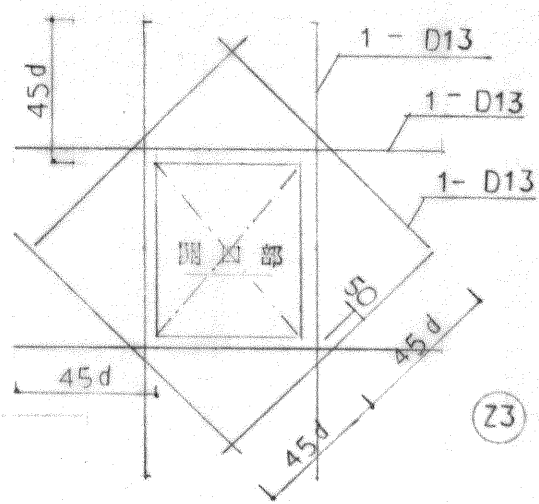


B 通り 壁 配 筋 詳 細 図 1/50



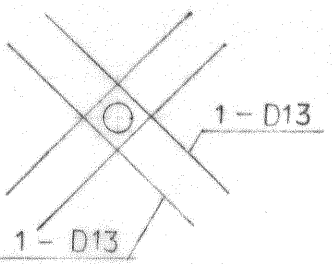
角 部 配 筋 図 1/30

開口部 配 筋 図

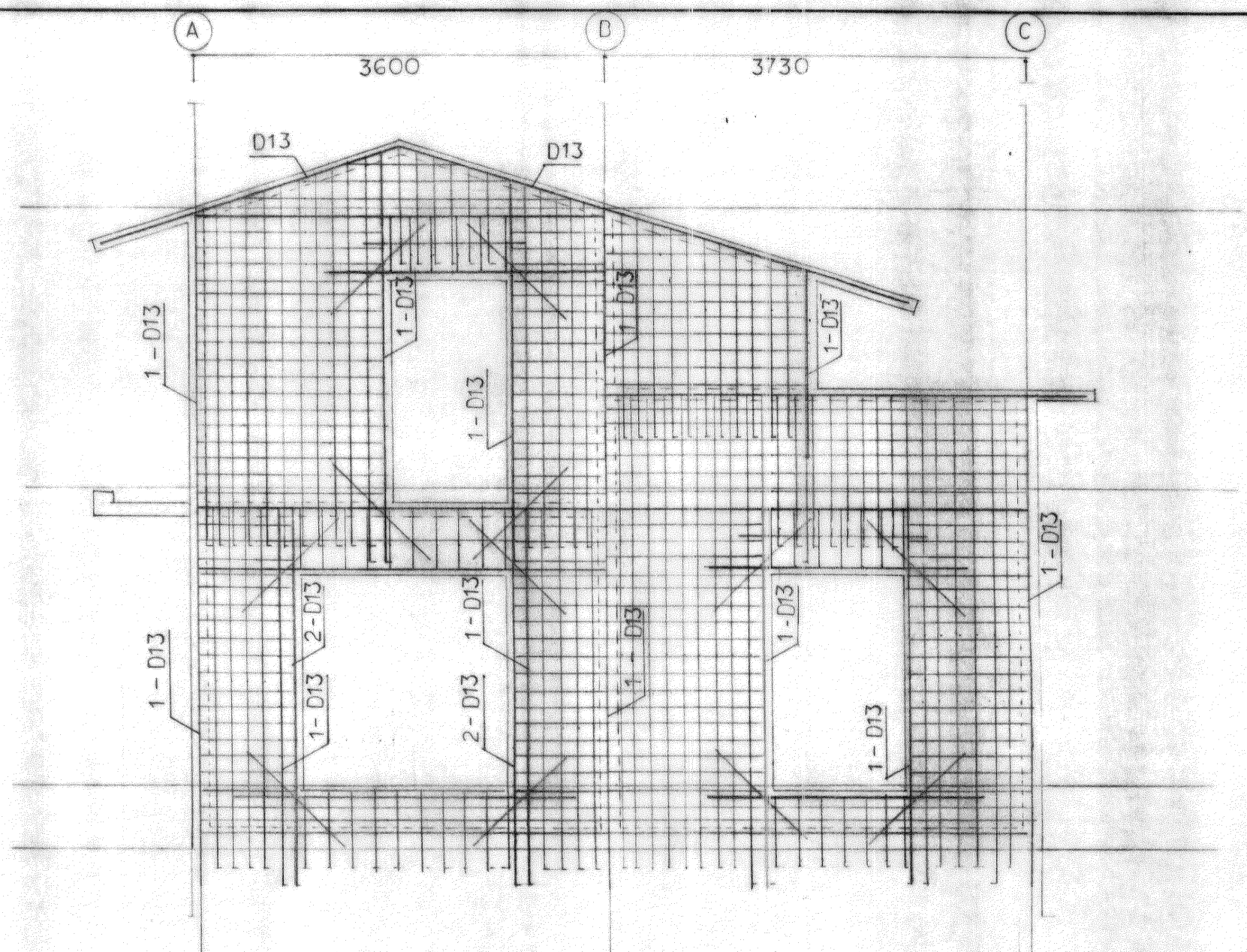
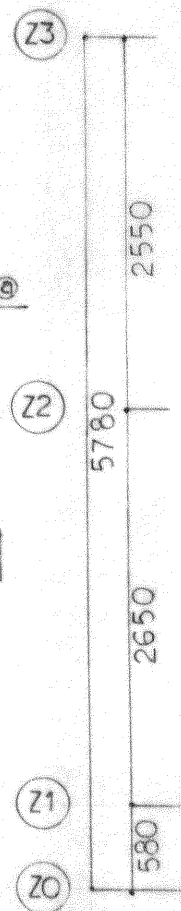


- スリット 補 筋
- ・ 2-7-用スリット 3ヶ所×2=6ヶ所
  - ・ 換気扇 2ヶ所
  - ・ ガス釜口 2ヶ所
  - ・ 果実(便所) 2ヶ所
  - ・ 不 通 2ヶ所

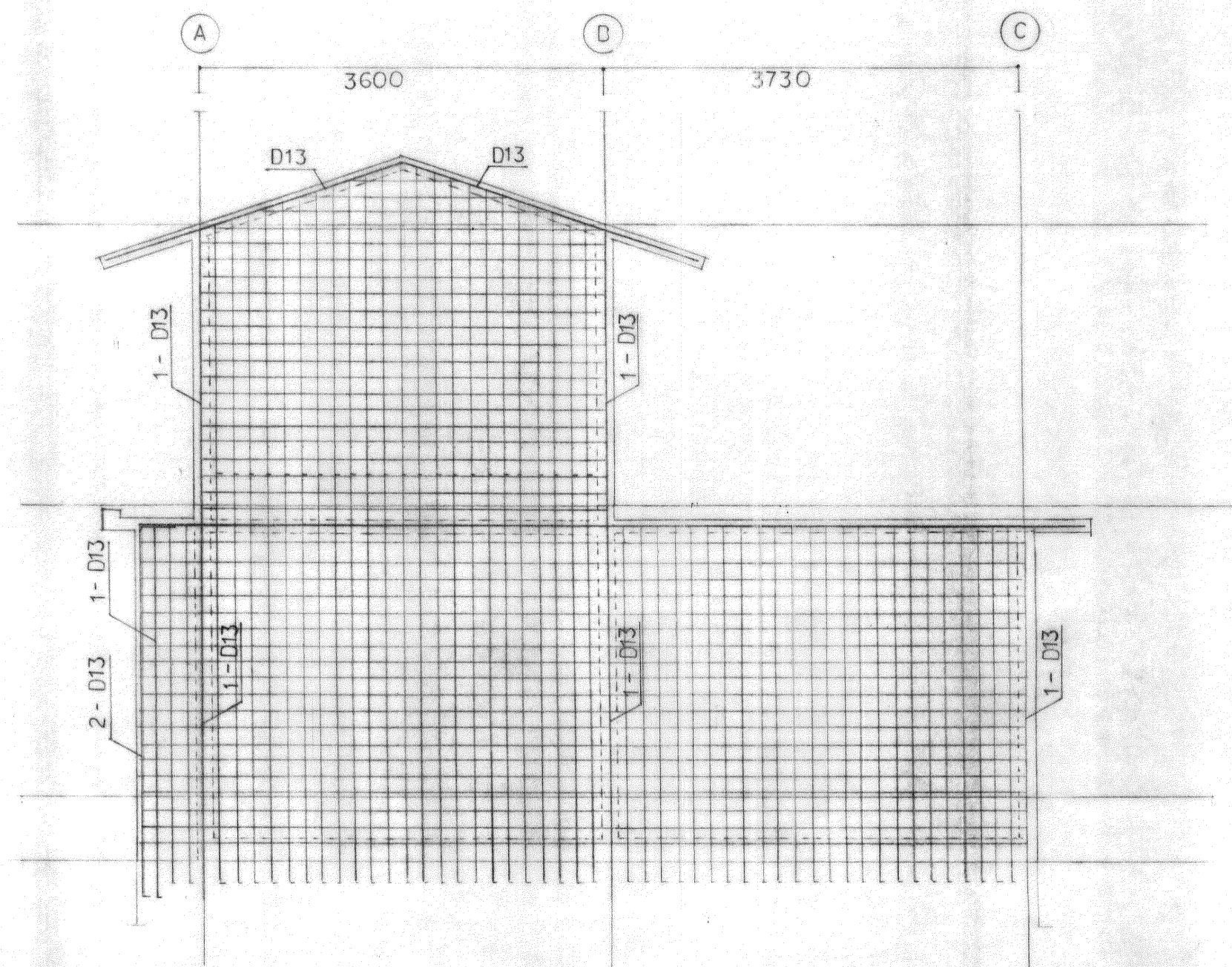
スリット貫通孔補筋  
(径100φ×L×T3)



① 壁の筋は D10-150@ シンプル



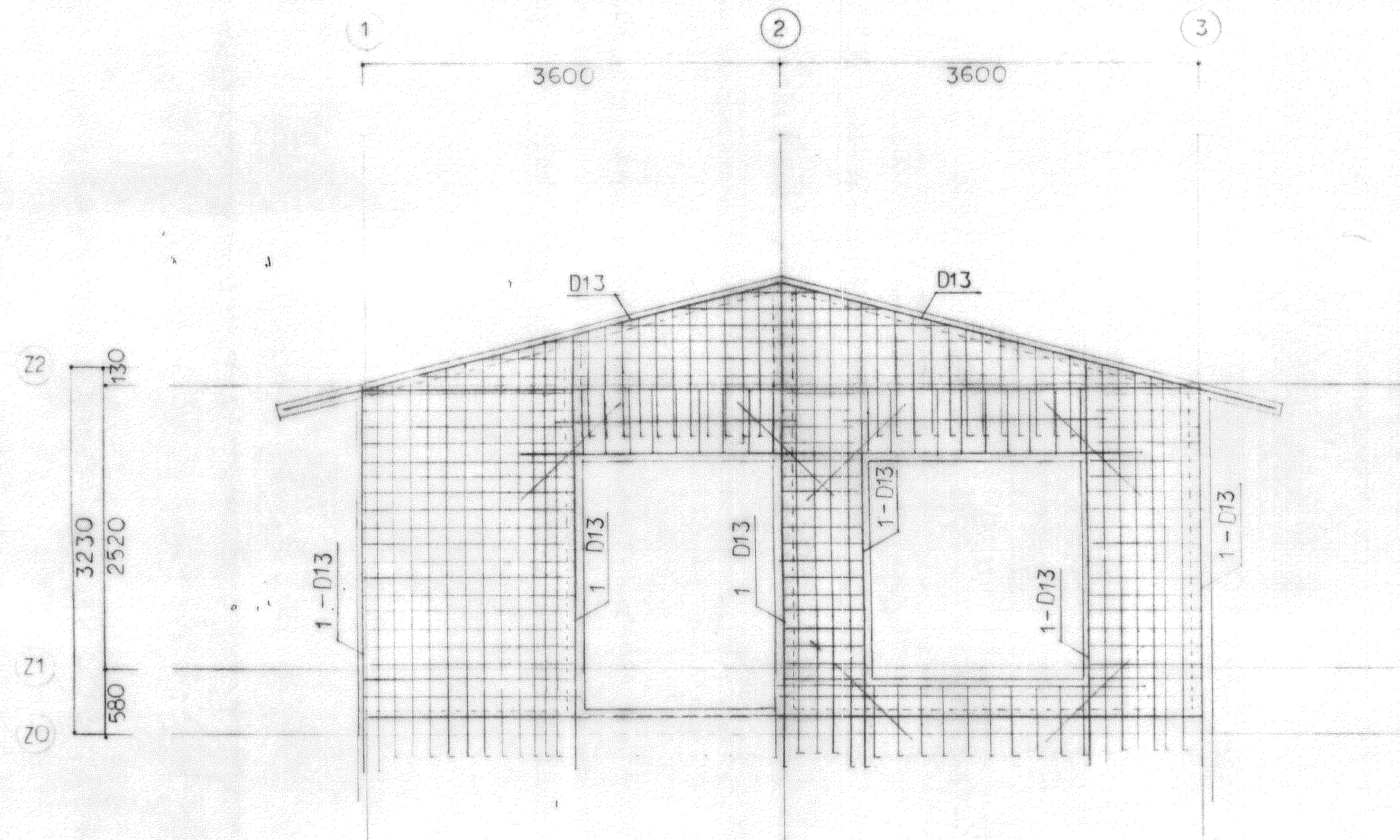
2 通り 壁 配 筋 詳 細 図 1/50



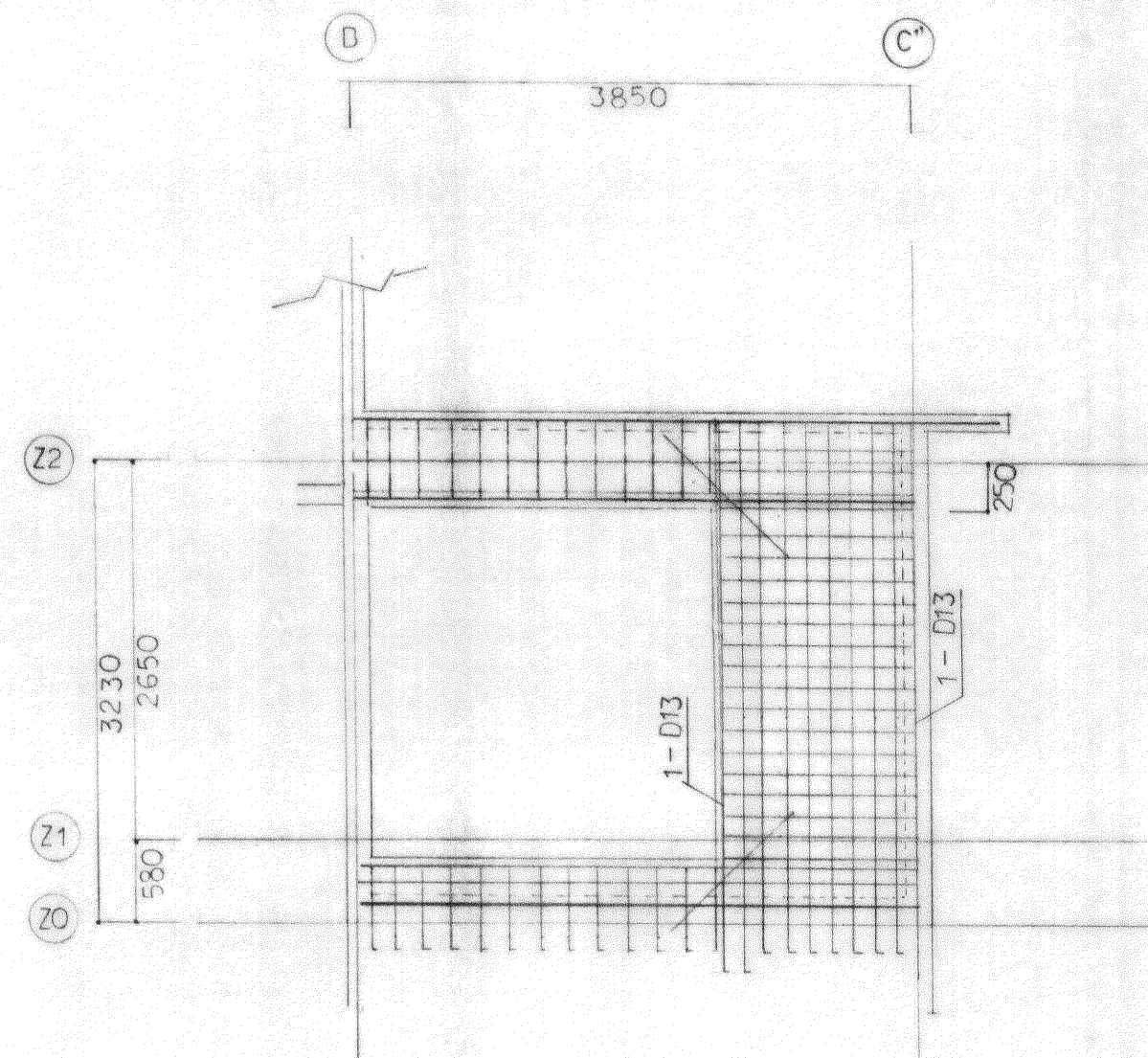
3 通り 壁 配 筋 詳 細 図 1/50

A・B タイプ

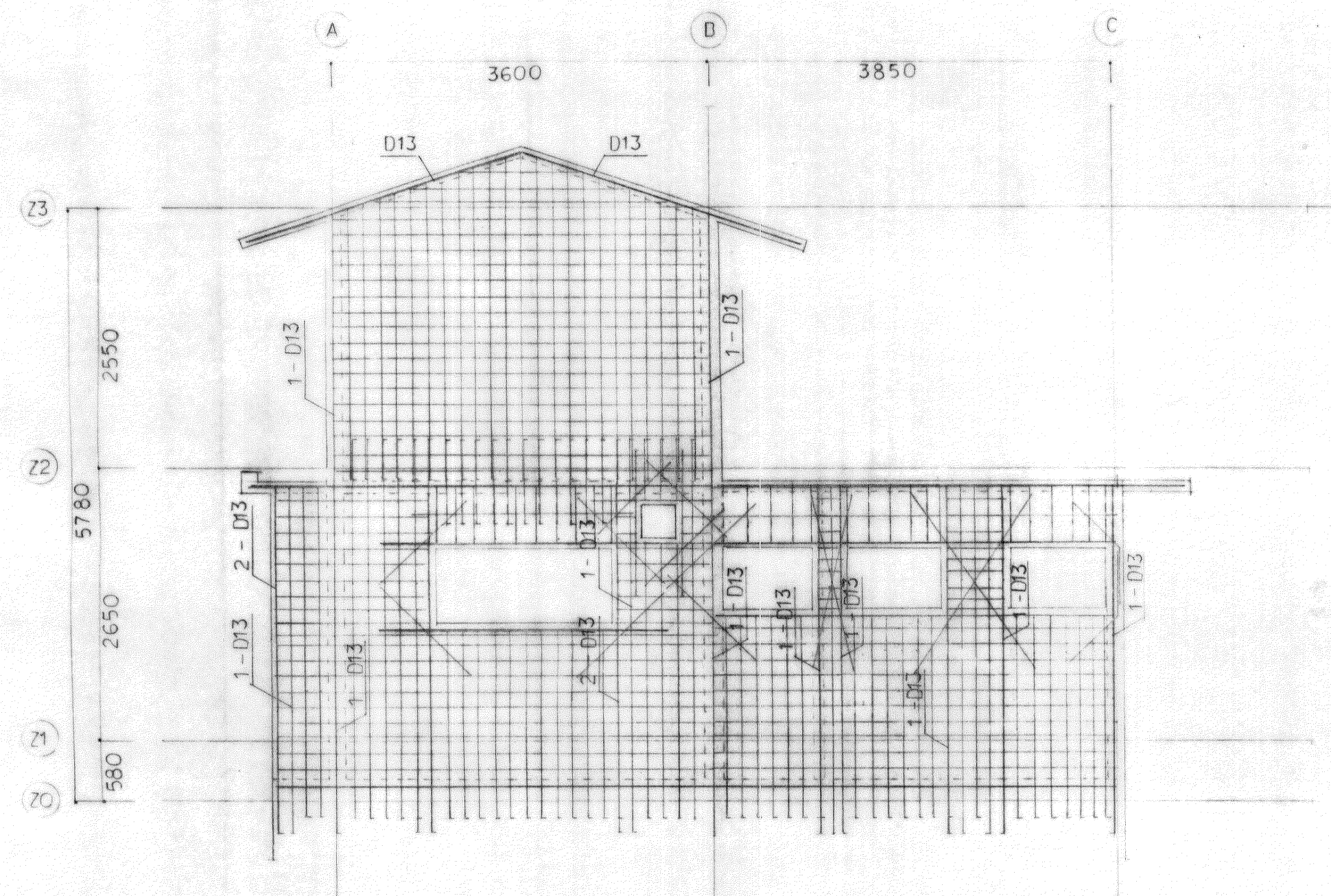




C'-C 通り壁配筋詳細図 1/50



1'' 通り壁配筋詳細図 1/50



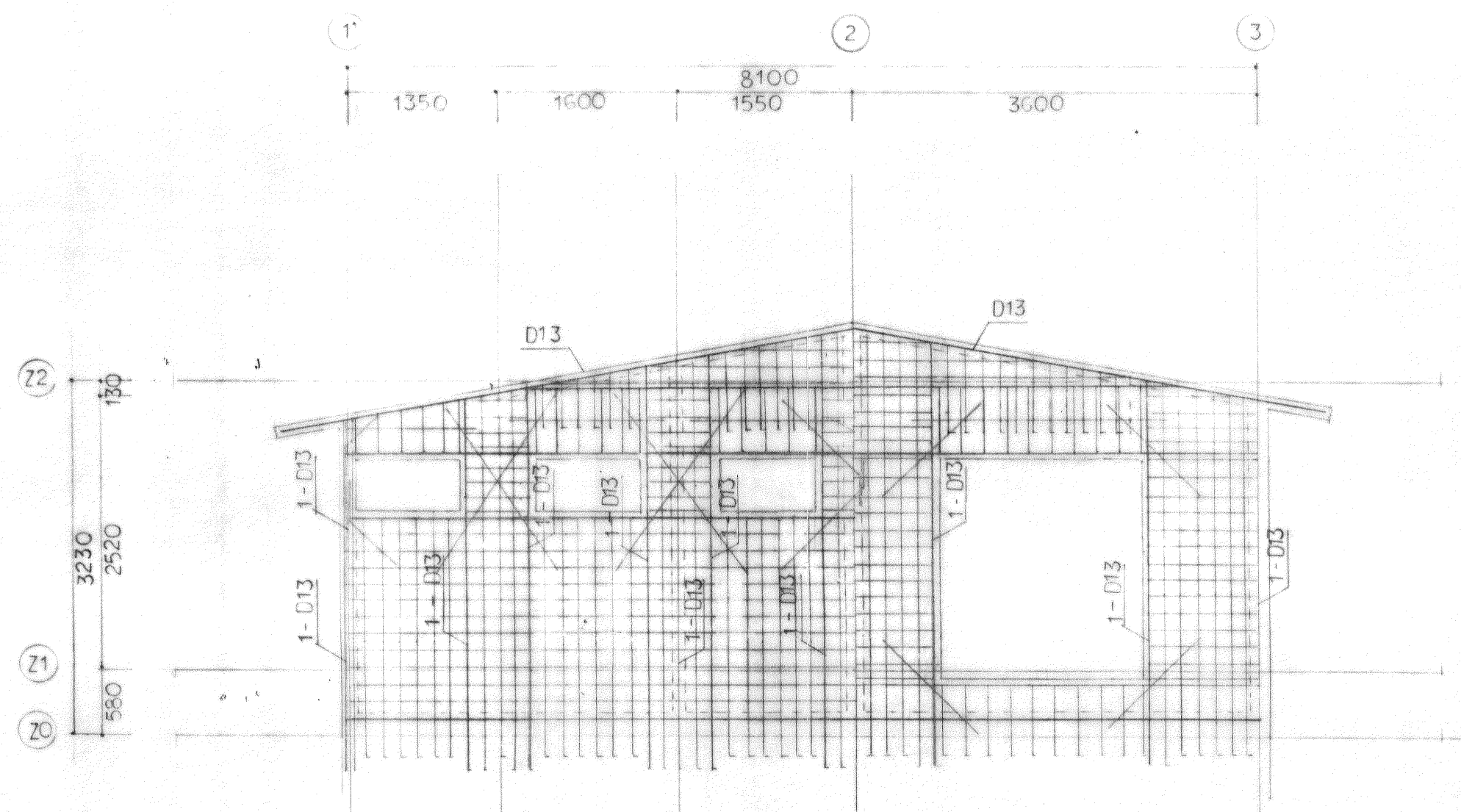
1 通り壁配筋詳細図 1/50

A 7°

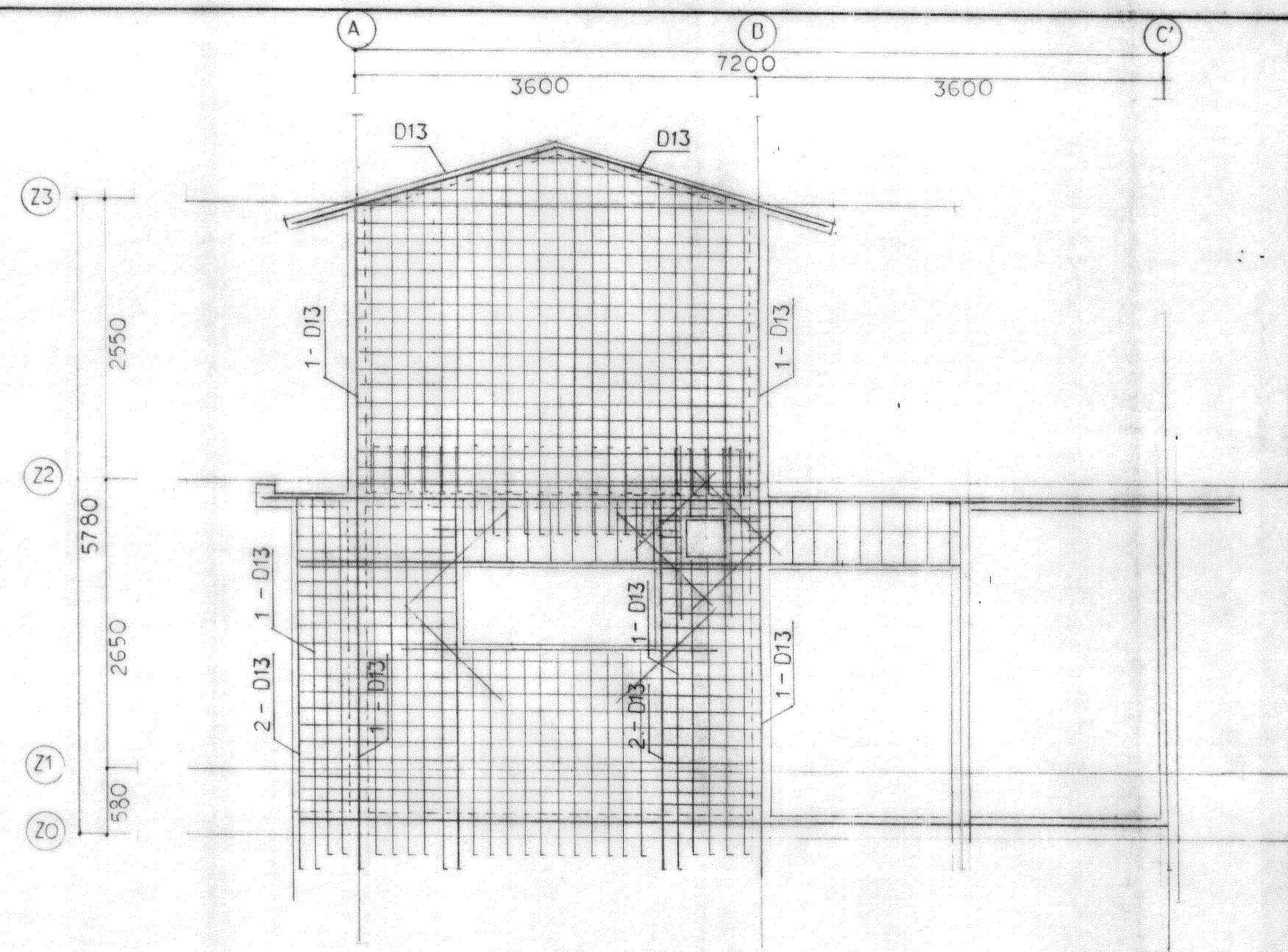
設計	年月日	高知市本町5丁目2番13号 TEL(代)(25)-3300	検	担	工事名	図面名称	縮尺	図面番号
訂正	年月日	一級建築士登録 45637 西川 貞雄	収	当	高知市松田地区 改良住宅新築工事	壁配筋詳細図 ②	1/50	D-08

株式会社 西川設計

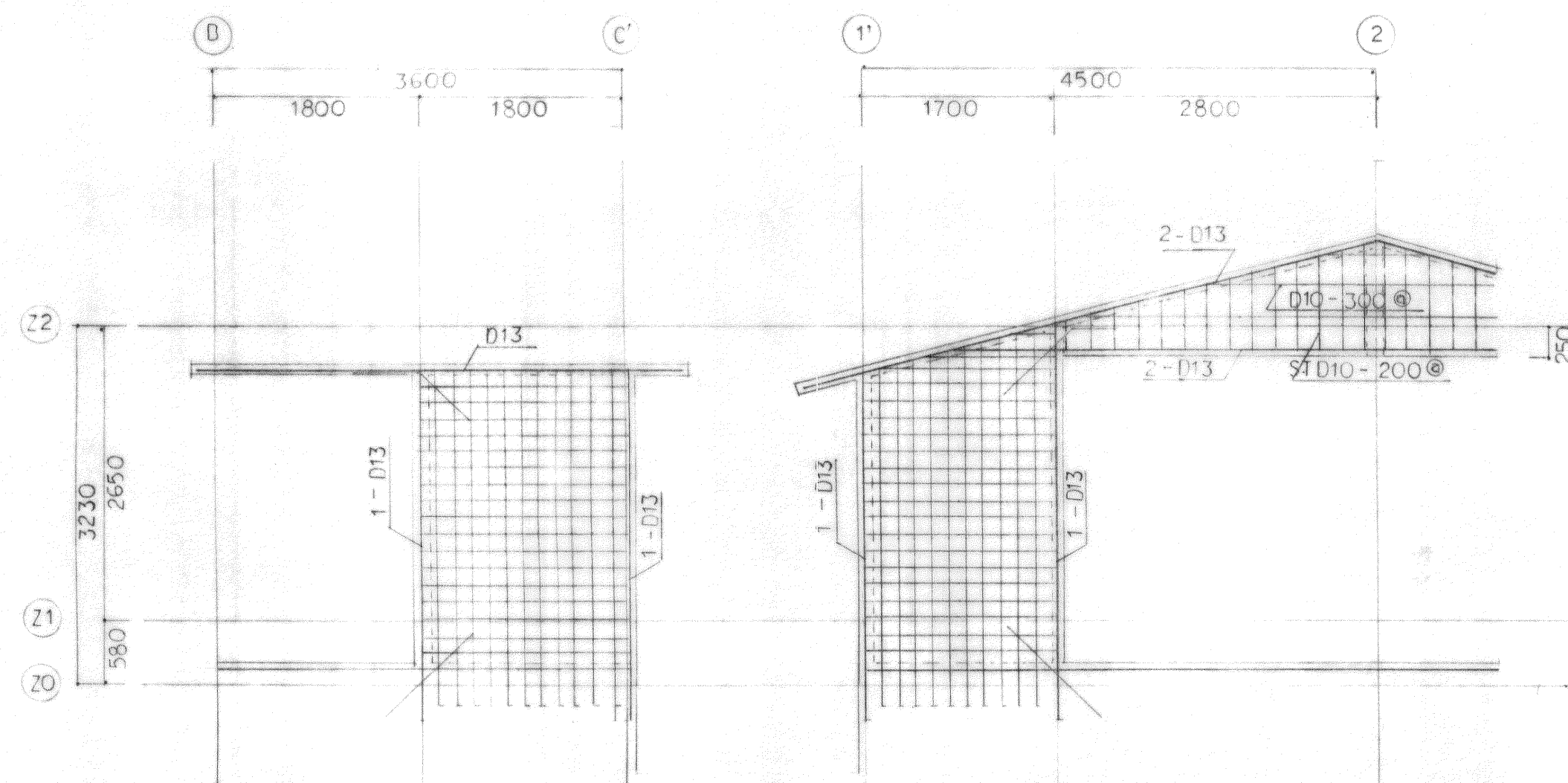




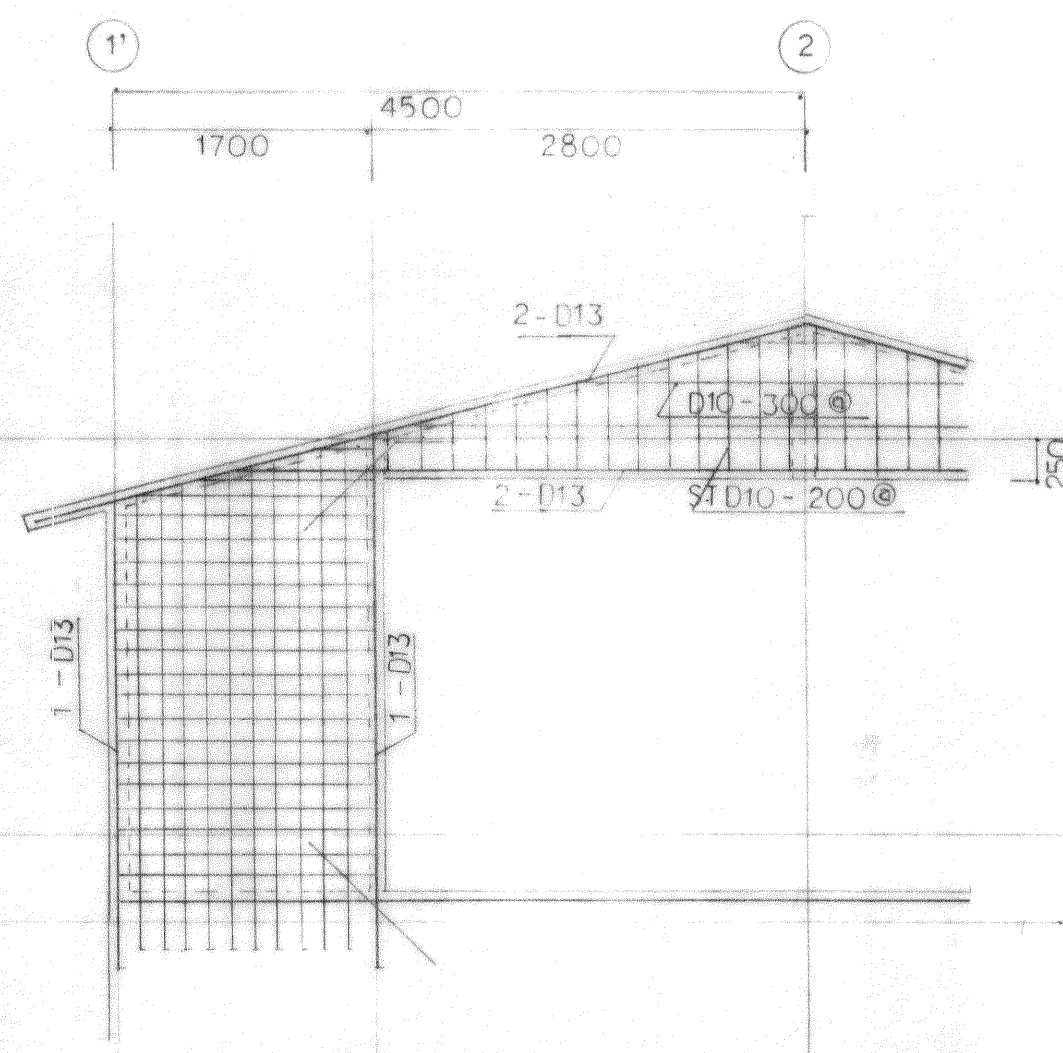
C-C 通り壁配筋詳細図 1/50



1 通り壁配筋詳細図 1/50



1' 通り壁配筋詳細図 1/50



D' 通り壁配筋詳細図 1/50

B 417°

設計	年月日	高知市本町5丁目2番13号 TEL(代)(25)-3300	検収	担当	株式会社 西川設計	工事名	図面名称	縮尺	図面番号
訂正	年月日	一般建築士登録 45637 西川 貞雄				高知市松田地区 改良住宅新築工事	壁配筋詳細図 ③	1/50	B-09



設計	年月日	高知市本町5丁目2番13号 TEL(代)(25)-3300	検	担	工事名	図面名称	縮尺	図面番号
訂正	年月日	一級建築士登録 45637 西川 貞雄	収	当	高知市 松田地区 改良住宅新築工事	スラブ・雑配筋図	1/30	B-10