

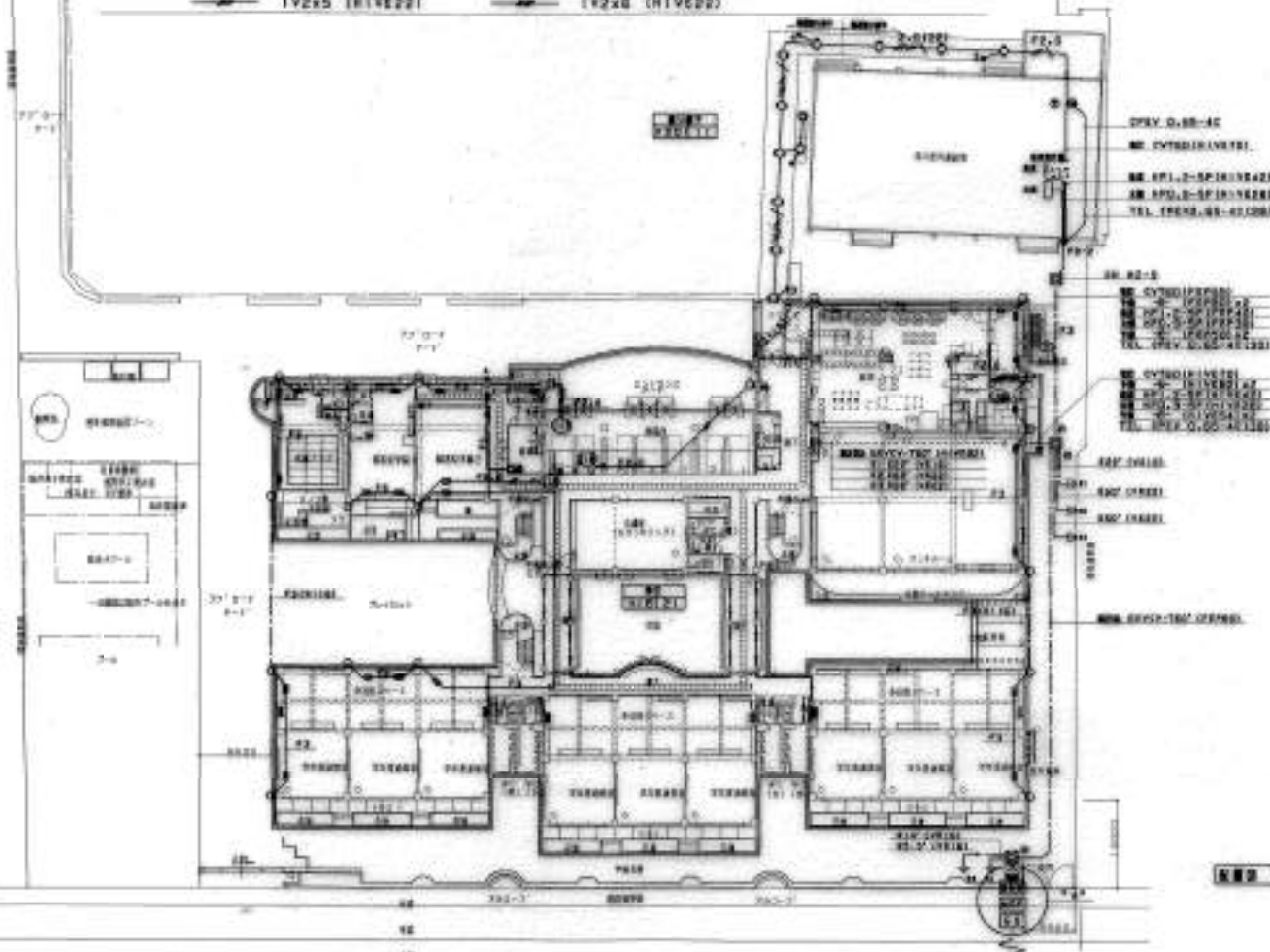
高知市立江陽小学校校舎改築

電気設備工事

岡村建設工業株式会社

高知市立江陽小学校校舎改築電気設備工事

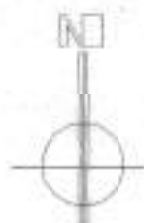
入庫仕様	室内用 CP180W/m ² (2W-300W) 標準仕様A/A1系 3相-5線-1式		
+	品名 667-2KV300W200V (VT-LA) 両端500mm以内用型! MGF WWH 全線用 標準型 (標準) -E		
□	コード 6-6-6 標準仕様E-E R6660		
※	標準型 (307mm×6mm)		
※	設置仕様 707mm×3A (標準仕様型)		
※	707mm×32 500x500x300		
※	707mm×32 VC 707 600x600x300		
※	707mm×32 VC 707 600x600x300		
○	707mm×32 VC 707 600x600x300		
○	標準仕様 標準仕様 FL200mm-1 両端-両面用 FGRIMP-201		
※	VVF1.6W/m-3C (PF16)	VVF1.6W/m-3C	1V2x4 (H1V222)
※	1V2x2 (H1V222)	1V2x3 (H1V222)	
※	1V2x5 (H1V222)	1V2x6 (H1V222)	



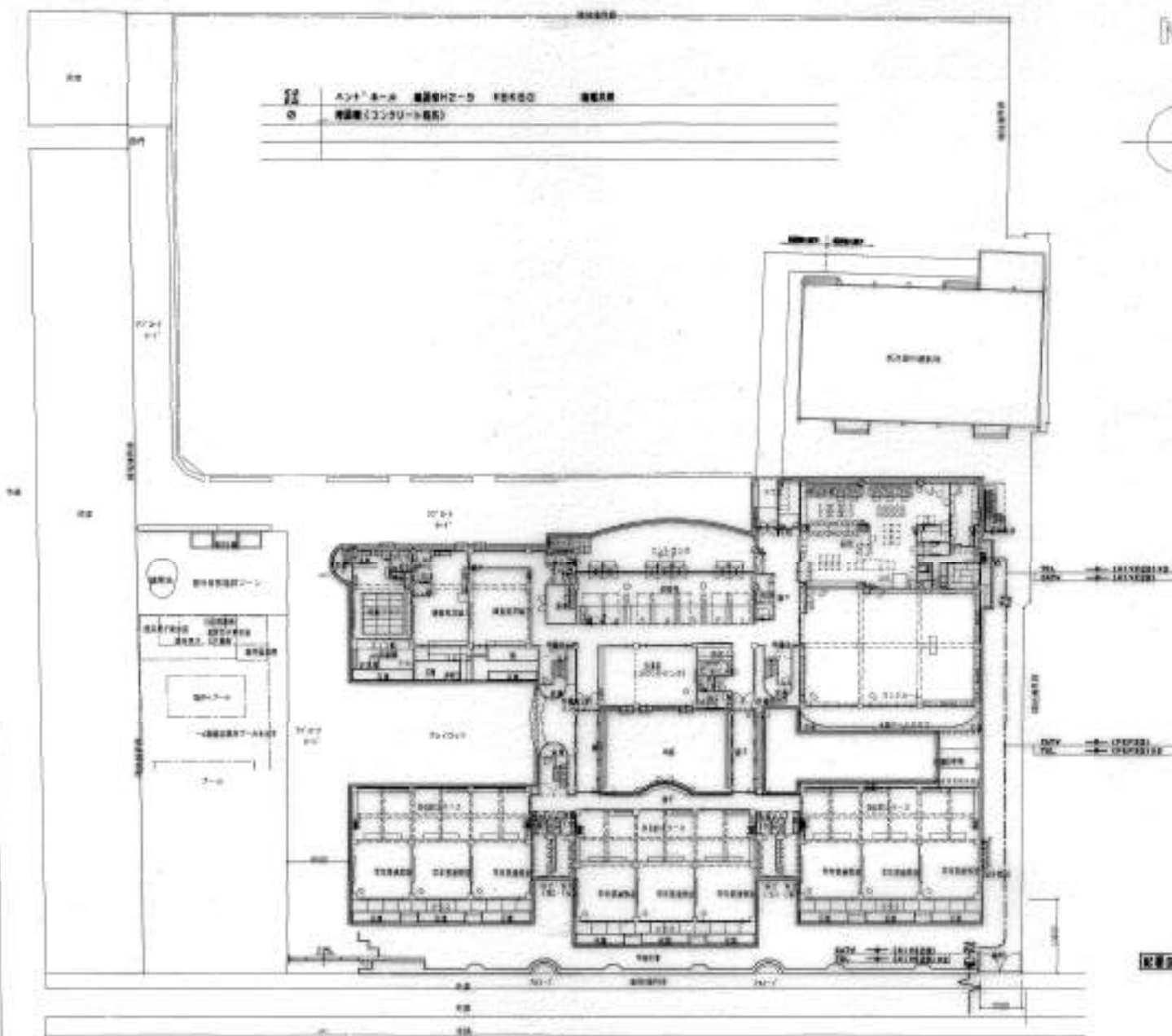
岡村建設工業株式会社

岡崎市江崎小学校校舎改築電気設備工事

電気設備、外打設備



12	アクト・ホール 会議室付2F～3F 非常用出口 避難経路
13	待合室(3Fエレベーター前)

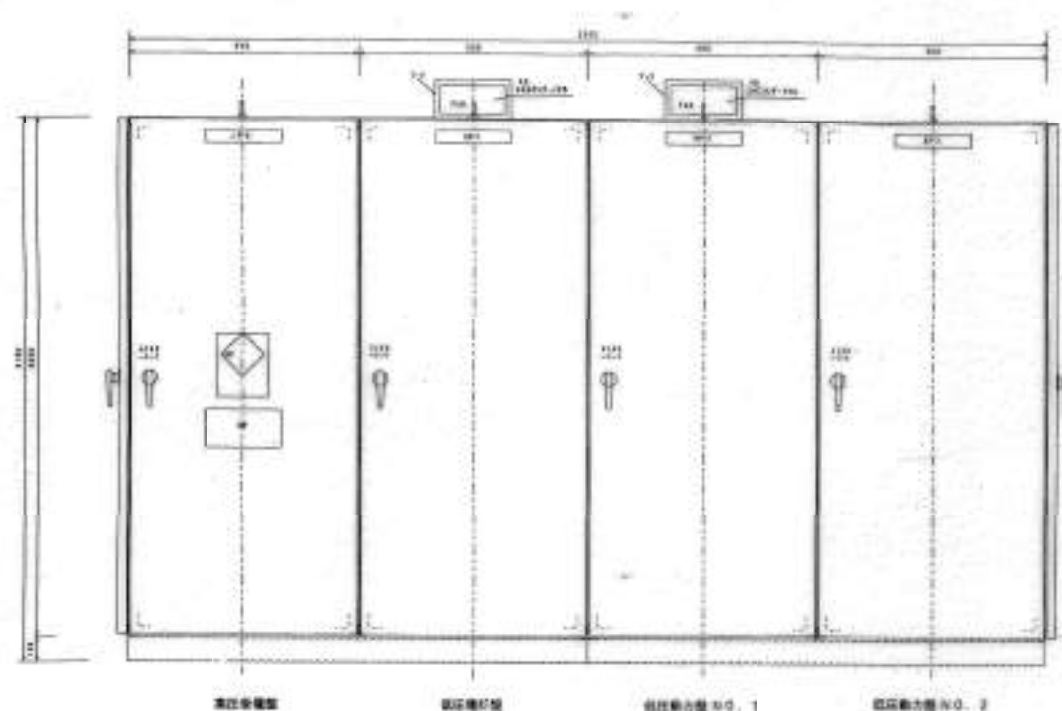


配管図 2-1/400

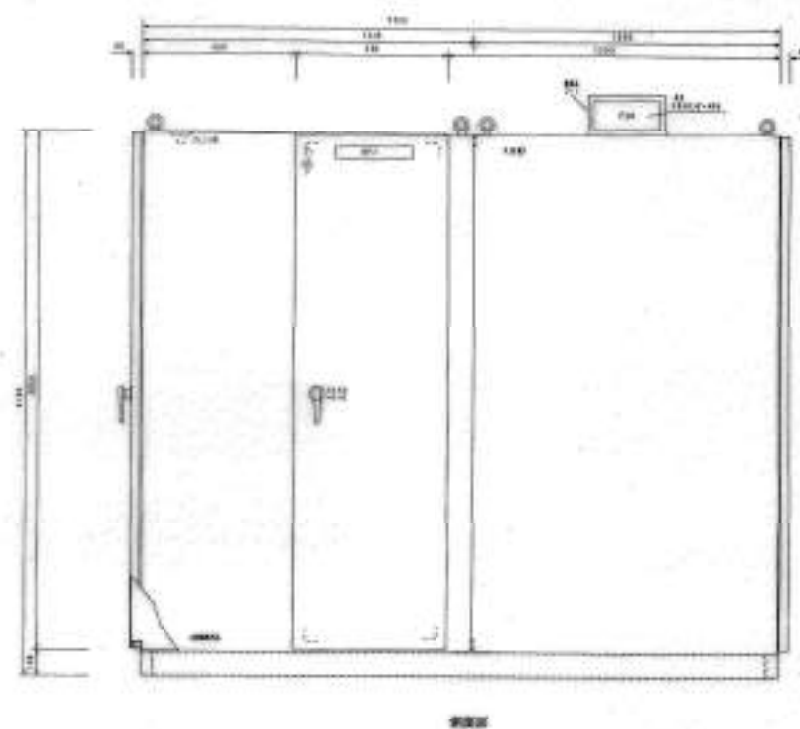
岡村建設工業株式会社

高知市江崎小学校校舎改築電気設備工事
電話、CATV引込設備





1100 高圧受電室・高圧機室
1100 高圧動力室 No. 1・2

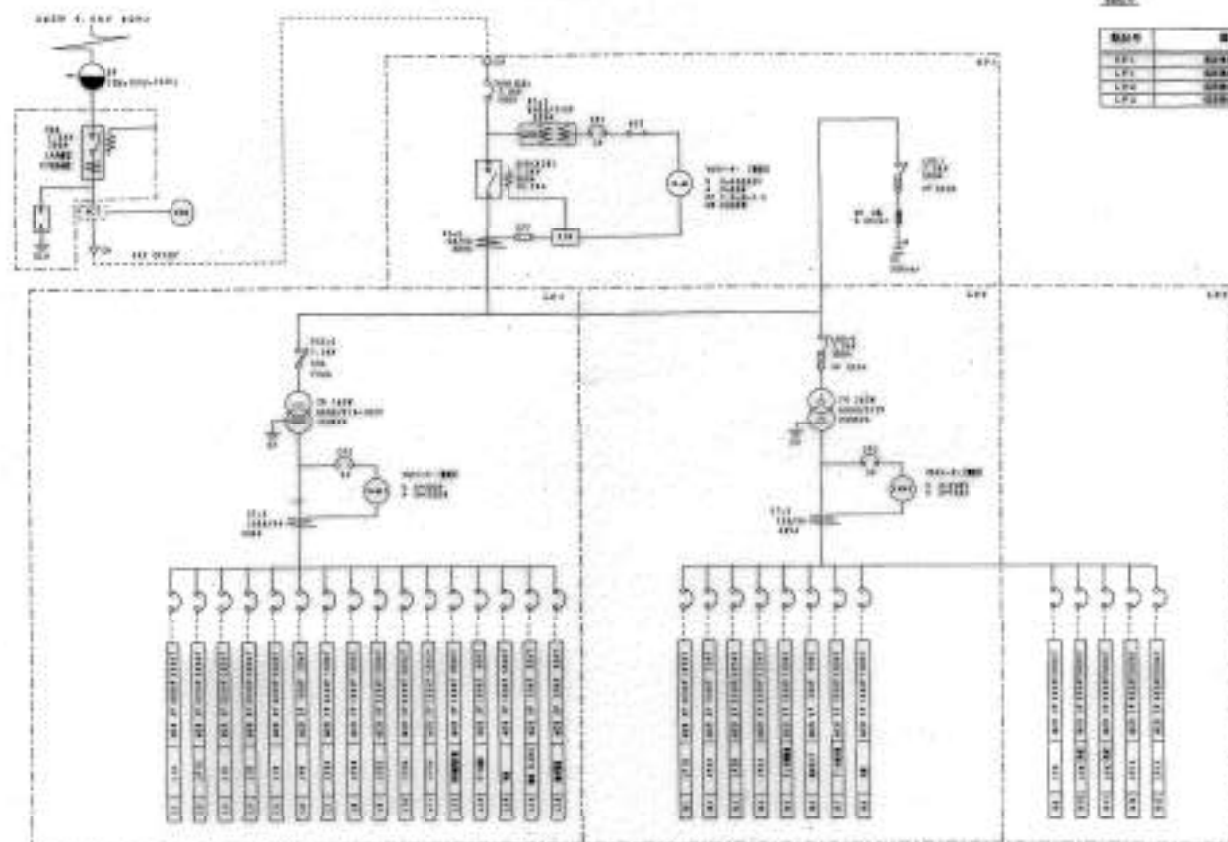


1100 高圧受電室・高圧機室
1100 高圧動力室 No. 1・2

岡村建設工業株式会社

高知市立西小学校校舎の電気設備工事

受電設備

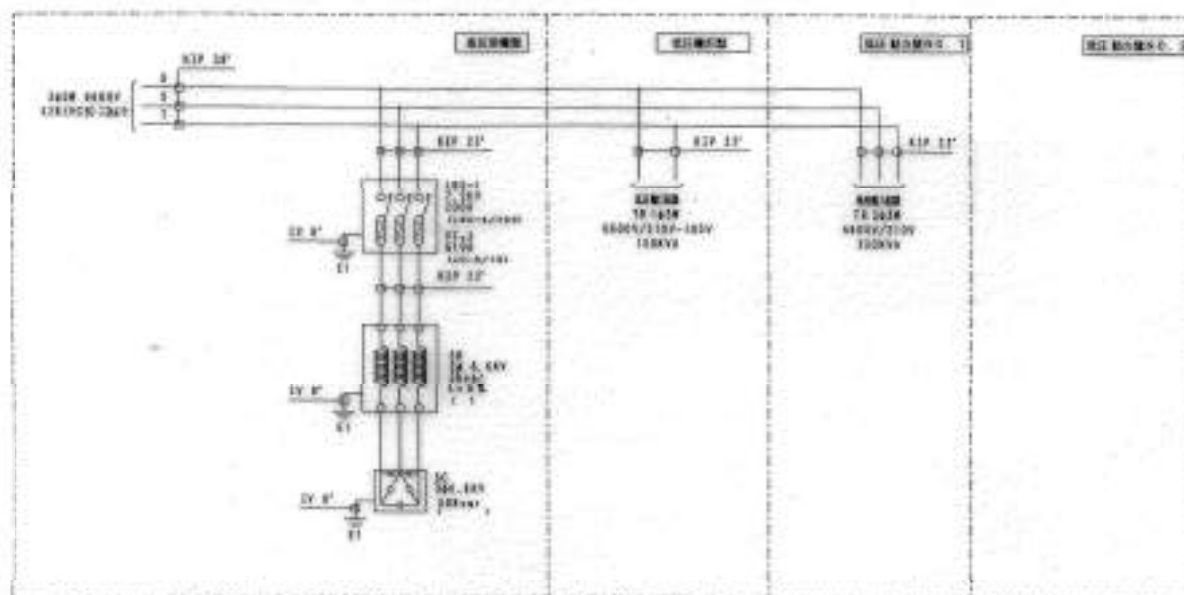


図面

図面名	図面内容
100V	100V配線図
200V	200V配線図
300V	300V配線図
400V	400V配線図

岡村建設工業株式会社

高知市立南小学校校舎増築電気設備工事
電気設備図

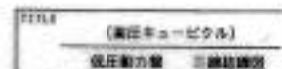


11728 (高圧キュービクル)
高圧変電所 三線結線図

岡村建設工業株式会社

高知市立岡小学校校舎授業電気設備工事

受電設備



蘇州市江楓小學校校舍設施電氣設備工程
受電盤設備



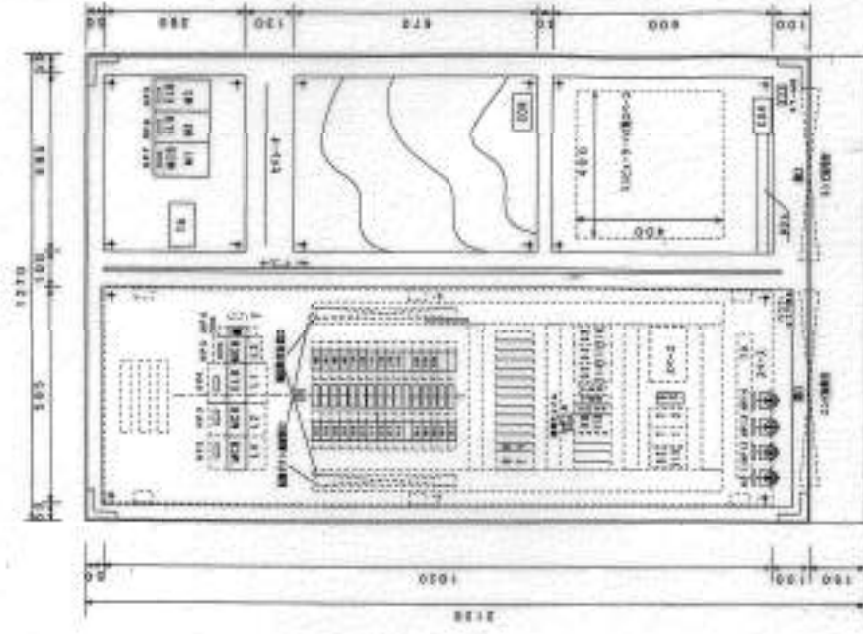
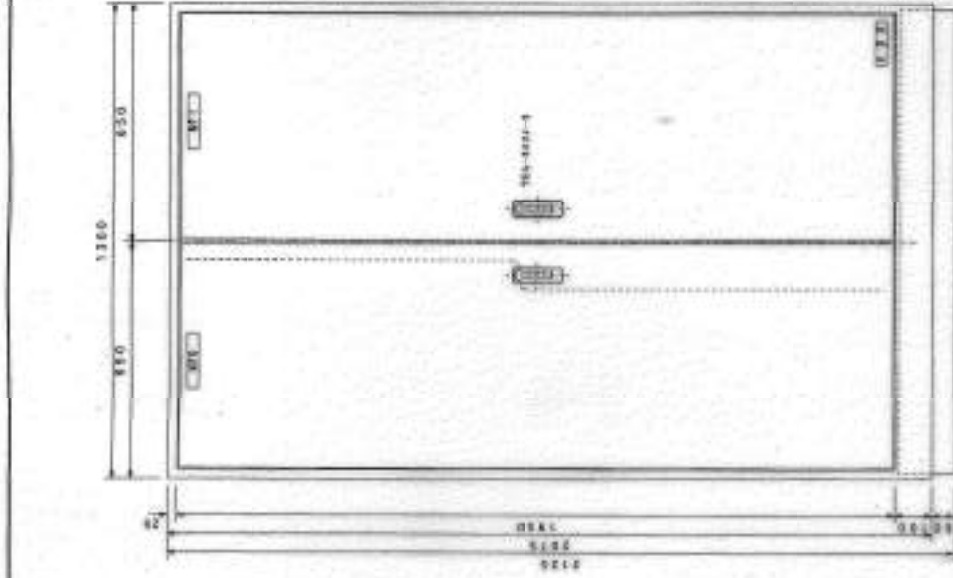
岡村建設工業株式会社

高知市江崎小学校校舎改築電気設備工事

配線図 灯動 LP1B 図面 V1-1

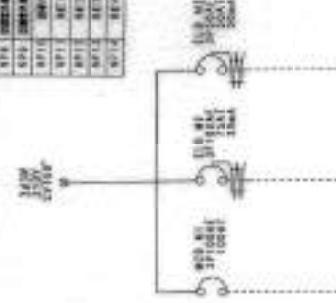
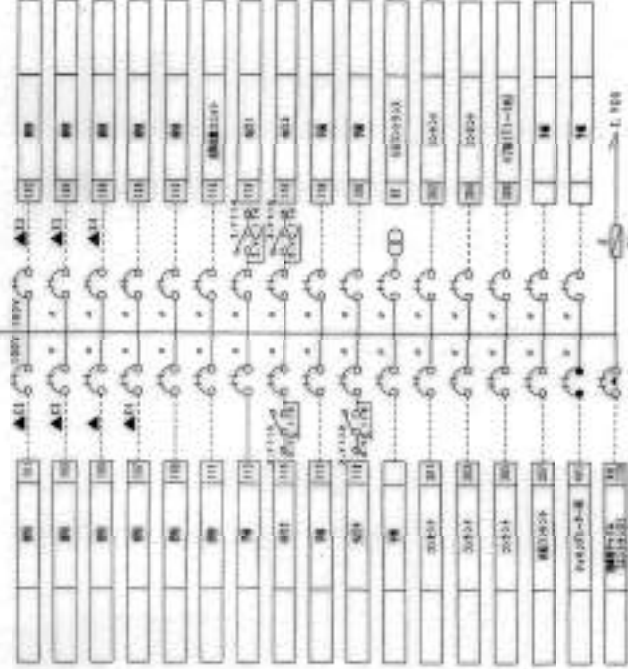
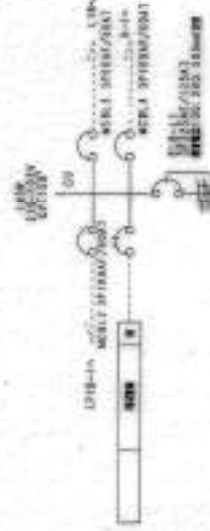
1F 廊下

30 31 32 33 34 35 36 37 38 39 40 41 42 43 44 45 46 47 48 49 50 51 52 53 54 55 56 57 58 59 60 61 62 63 64 65 66 67 68 69 70 71 72 73 74 75 76 77 78 79 80 81 82 83 84 85 86



設備記号表

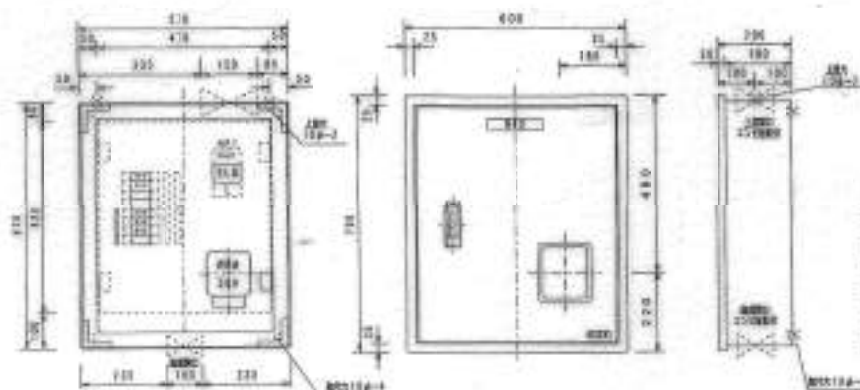
記号	名称	数量	単位	備注
LP1B-1A	照明器具	1	台	
LP1B-1B	照明器具	1	台	
LP1B-1C	照明器具	1	台	
LP1B-1D	照明器具	1	台	
LP1B-1E	照明器具	1	台	
LP1B-1F	照明器具	1	台	
LP1B-1G	照明器具	1	台	
LP1B-1H	照明器具	1	台	
LP1B-1I	照明器具	1	台	
LP1B-1J	照明器具	1	台	
LP1B-1K	照明器具	1	台	
LP1B-1L	照明器具	1	台	
LP1B-1M	照明器具	1	台	
LP1B-1N	照明器具	1	台	
LP1B-1O	照明器具	1	台	
LP1B-1P	照明器具	1	台	
LP1B-1Q	照明器具	1	台	
LP1B-1R	照明器具	1	台	
LP1B-1S	照明器具	1	台	
LP1B-1T	照明器具	1	台	
LP1B-1U	照明器具	1	台	
LP1B-1V	照明器具	1	台	
LP1B-1W	照明器具	1	台	
LP1B-1X	照明器具	1	台	
LP1B-1Y	照明器具	1	台	
LP1B-1Z	照明器具	1	台	



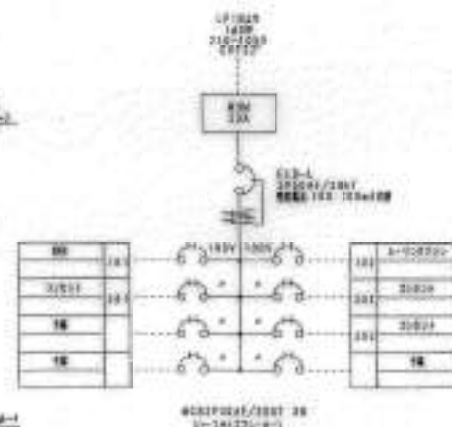
高知市江崎小学校校舎改築電気設備工事
配線図 灯動 LP1B 図面 V1-1
2023.12.15 作成
2023.12.15 確認

機器記入文字

記号	品名	数量	単位	備考
RF0	1.11	1	個	
RF1	1.12	1	個	



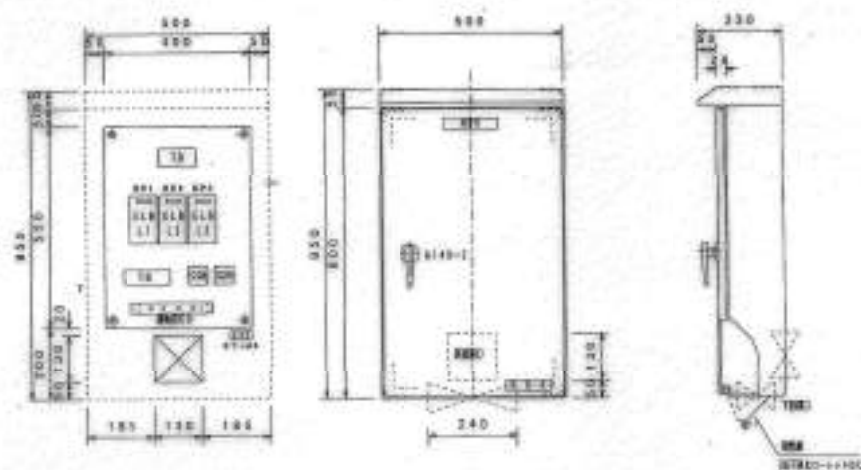
電灯 L1B



1F 児童クラブ

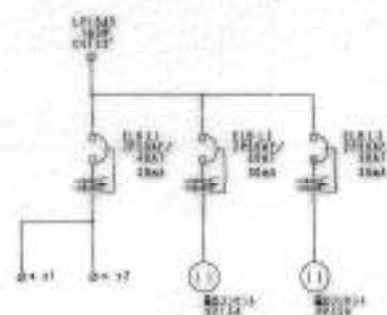
機器記入文字

記号	品名	数量	単位	備考
RF0	1.11	1	個	
RF1	1.12	1	個	
RF2	1.13	1	個	
RF3	1.14	1	個	



レンドゲン車庫設置 X-1

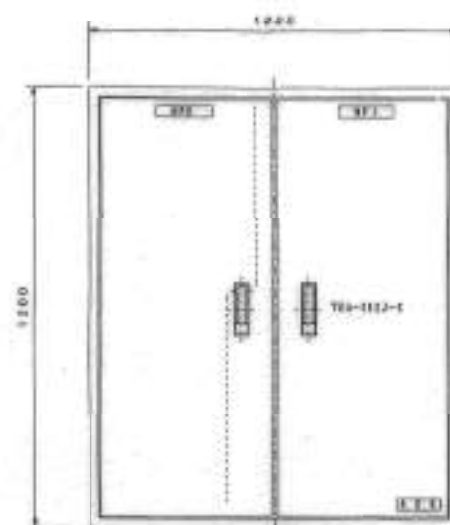
1F 児童クラブ



岡村建設工業株式会社

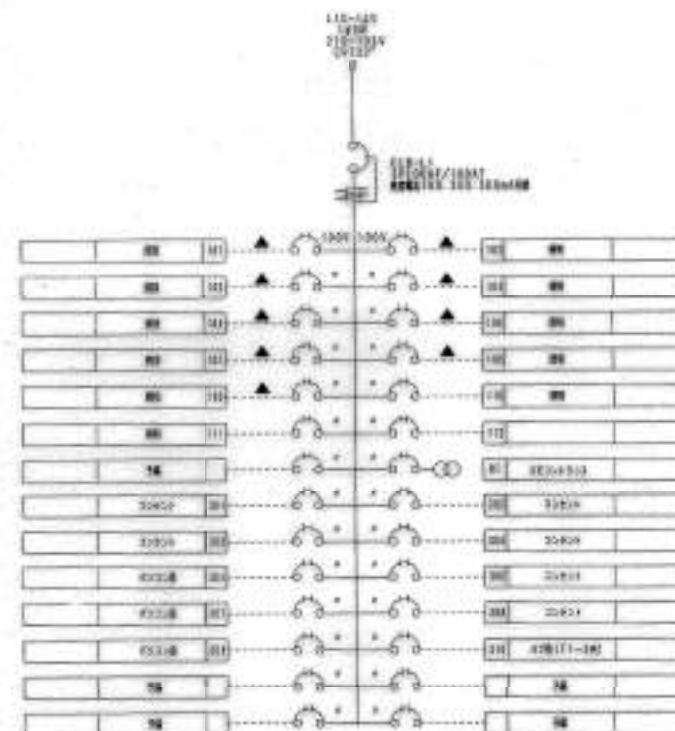
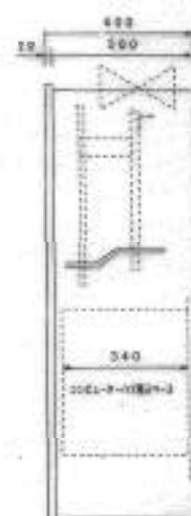
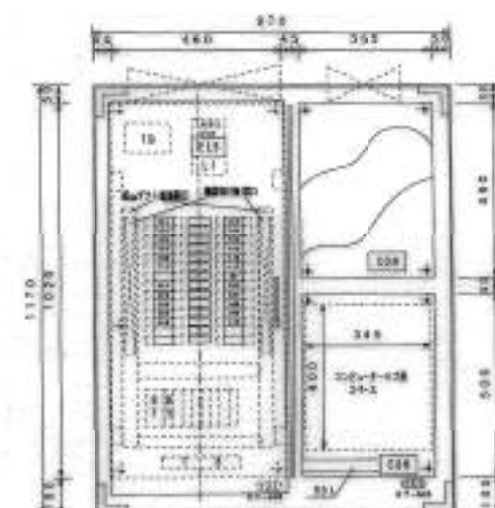
高知市江崎小学校改修電気設備工事

電灯 L1B レンドゲン車庫設置



開閉記入文字

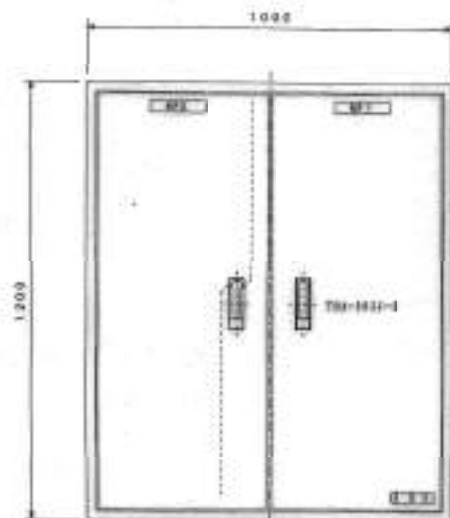
記号	品名	数量	単位	備考
開	開閉	1	個	
閉	閉鎖	1	個	
開	開閉	1	個	



MEIPSSANT/20AT 114
2-21127-2-1
2000-11127-2-1
2000-11127-2-1

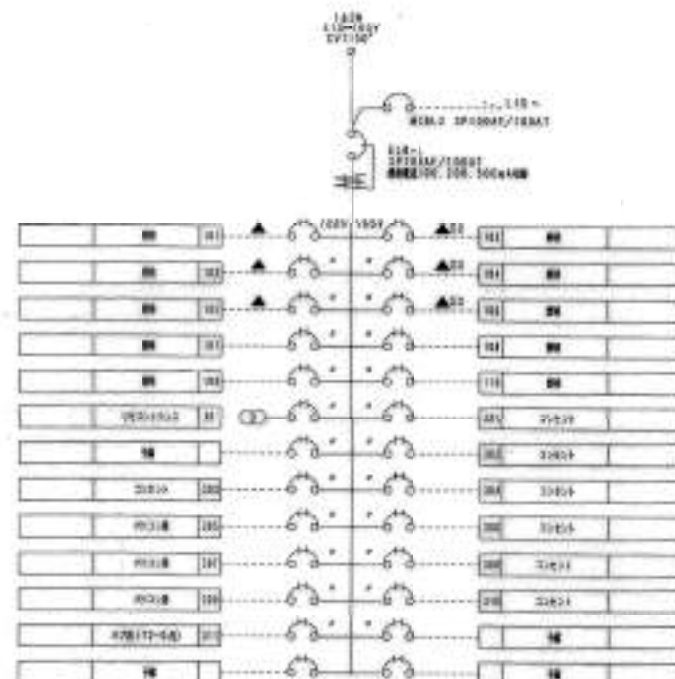
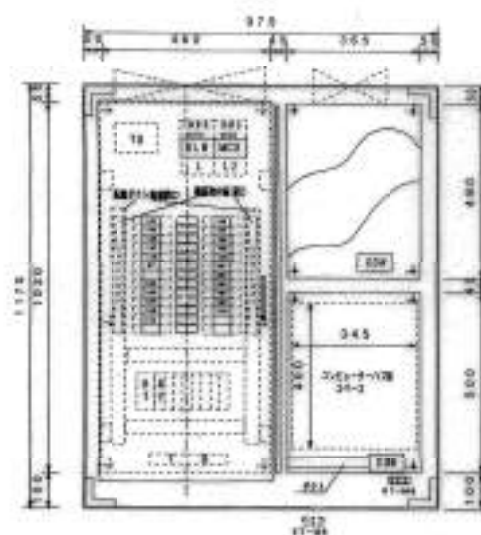
岡村建設工業株式会社

高知市江崎小学校全校設備電気設備工事
盤組線図 電灯 LIC 漏電 T1-2 IF 多目的スペース(兼)



扉配図入寸

品名	数量	単位	備考
扉	1	枚	
引手	2	個	
鍵	1	個	
錠	1	個	



扉配図入寸
T80-1000-1
T80-1000-1
T80-1000-1

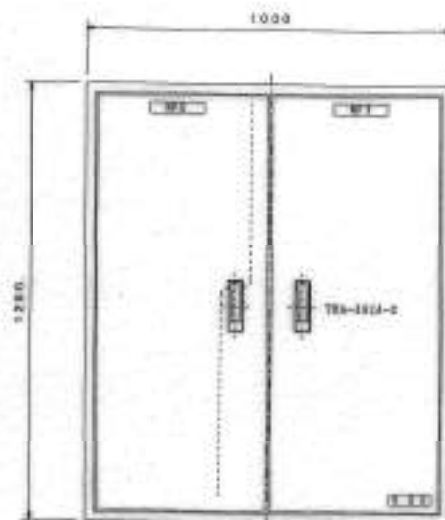
岡村建設工業株式会社

高知市立南小学校校舎改築電気設備工事

扉配図 扉 T80-1 引手 T2-2

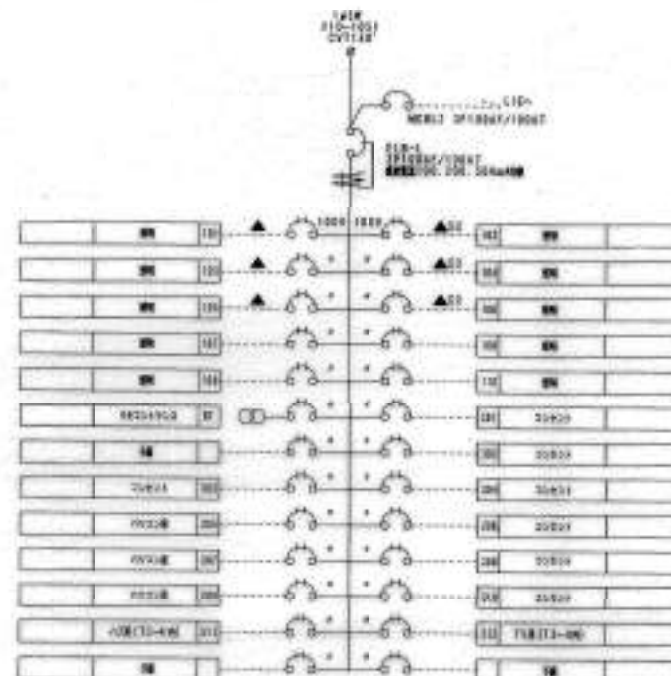
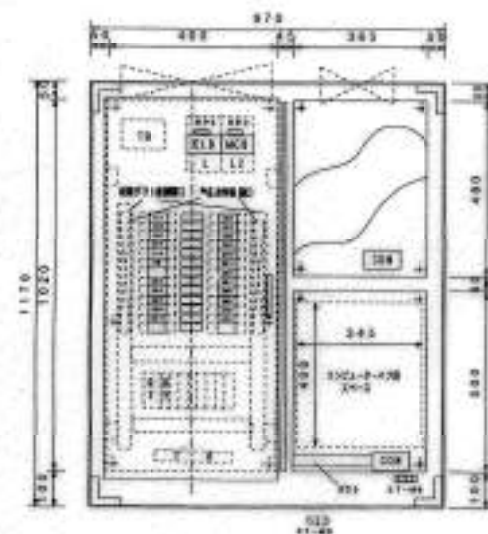
2F 多目的スペース(中)





用器記入表

用器	品名	数量	注	備考
MP1	LED-1	1	200V/100V	
MP2	T2-4	1	200V/100V	
MP3	照明	1	200V/100V	
MP4	LED-1	1	200V/100V	

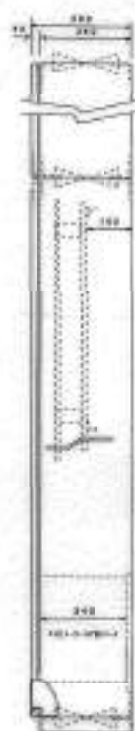
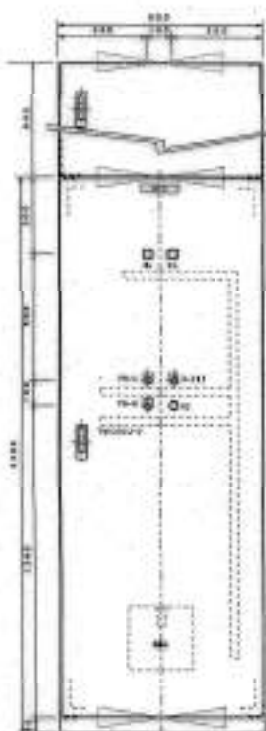


MP1: LED-1/100V 200V
MP2: T2-4/100V 200V
MP3: 照明/100V 200V
MP4: LED-1/100V 200V

岡村建設工業株式会社

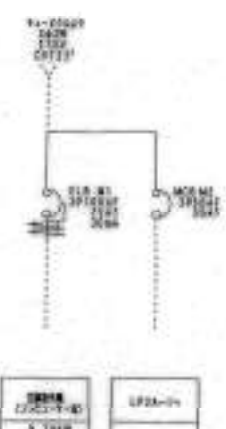
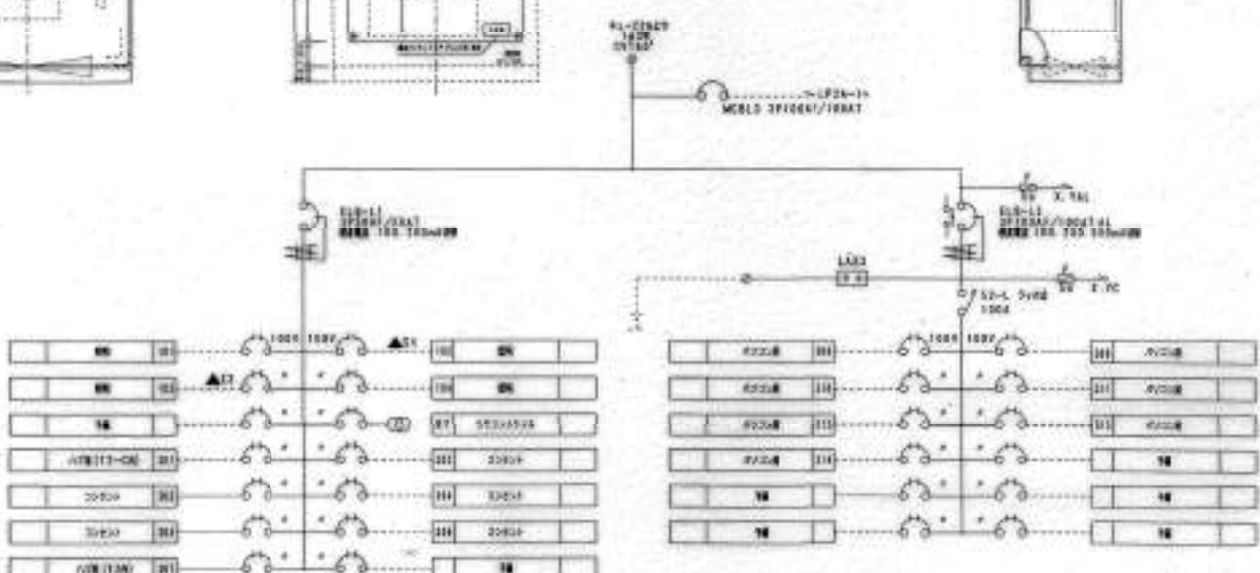
富田市立富田小学校校舎改築電気設備工事

設計: 岡村 施工: 岡村 材料: T2-4 2P 多目的スペース(西)



設備表

品名	数量	単位	計
PC	10	台	10
モニター	10	台	10
キーボード	10	台	10
マウス	10	台	10
プリンター	1	台	1
ネットワーク機器	1	台	1
その他	1	台	1

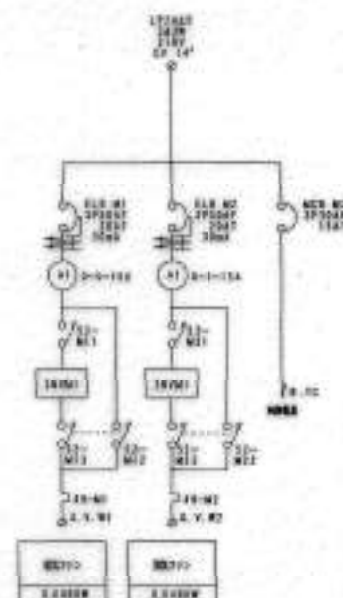


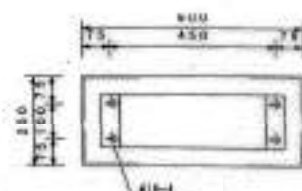
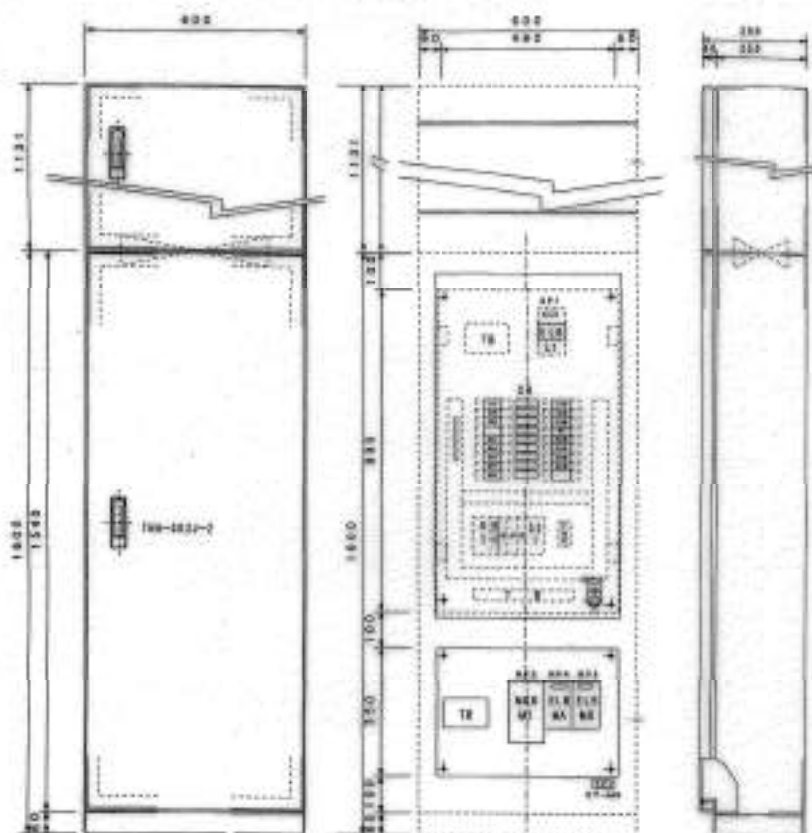
2F コンピューター教室

岡村建設工業株式会社

高知市江崎小学校校舎改修電気設備工事
 図面 2F 2-1
 訂正 訂正 訂正

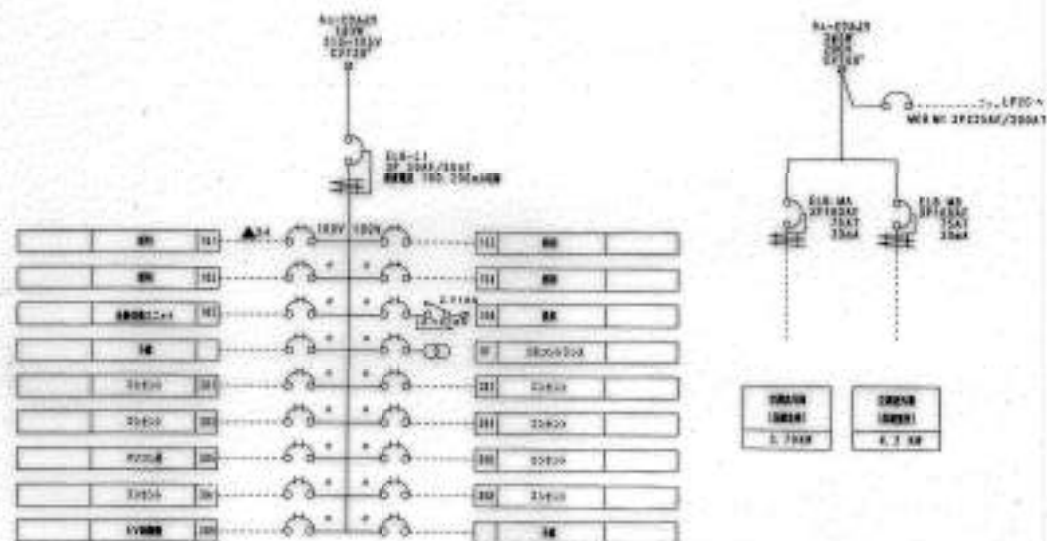






設備記入表

設備	数量	単位	備注
照明	1	台	100W
換気	1	台	100W
給水	1	台	100W
排水	1	台	100W
給電	1	台	100W
給熱	1	台	100W



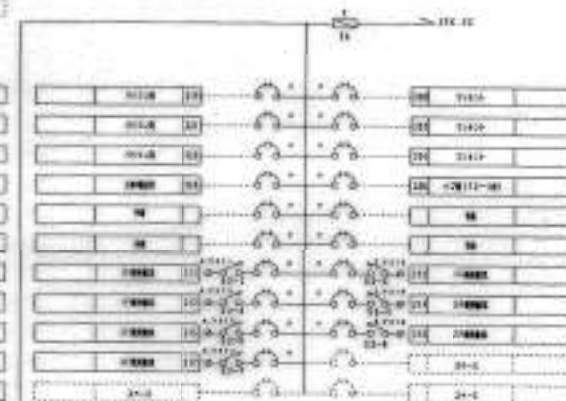
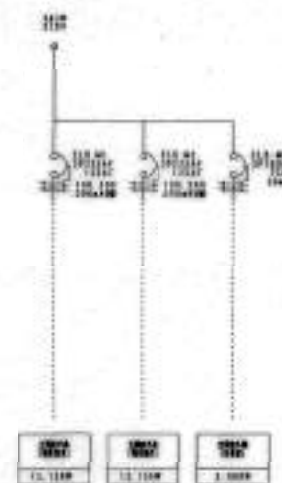
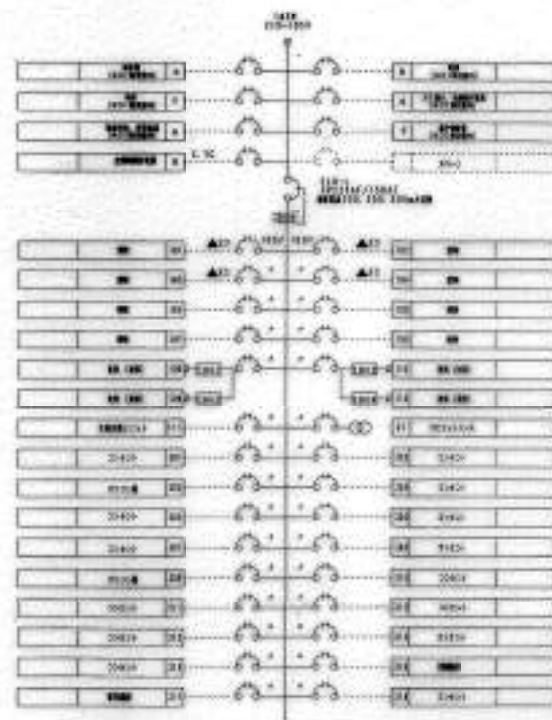
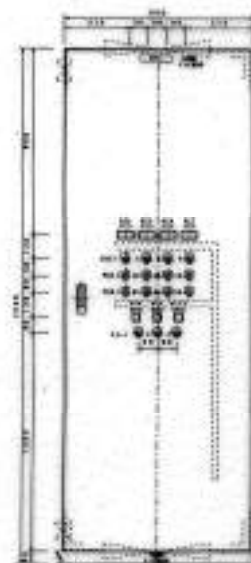
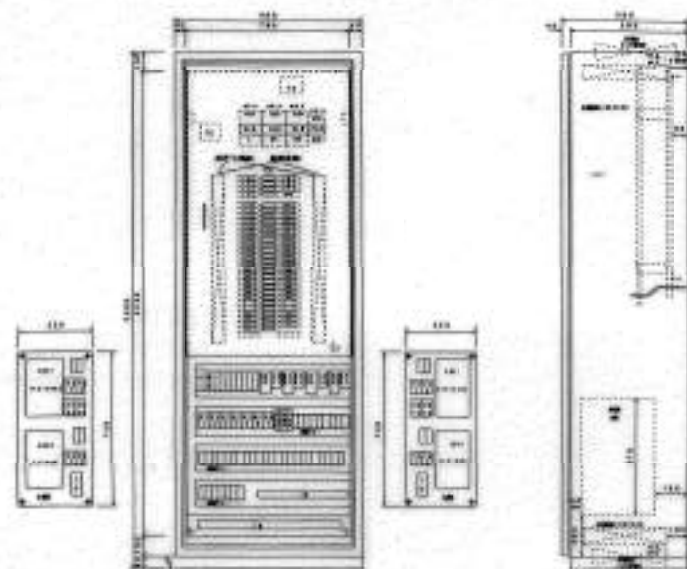
100V 100W
100V 100W
100V 100W

岡村建設工業株式会社

品別見積書

品名 照明

2F 照明



100V 100A
100V 100A
100V 100A

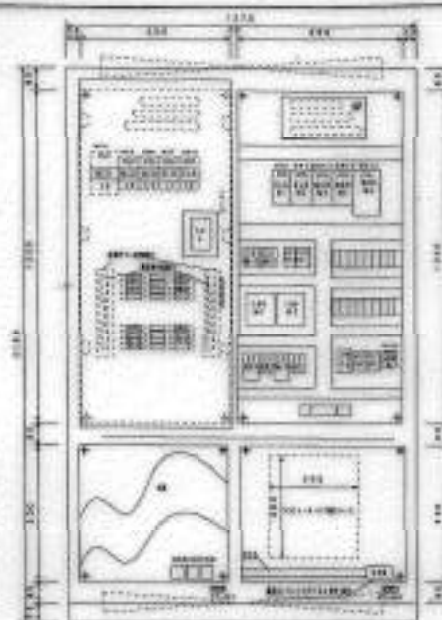
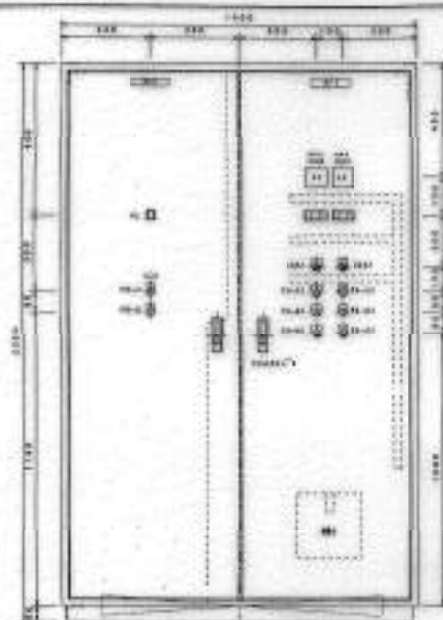
2P 100A

岡村建設工業株式会社

高知市立南小学校社会環境電気設備工事

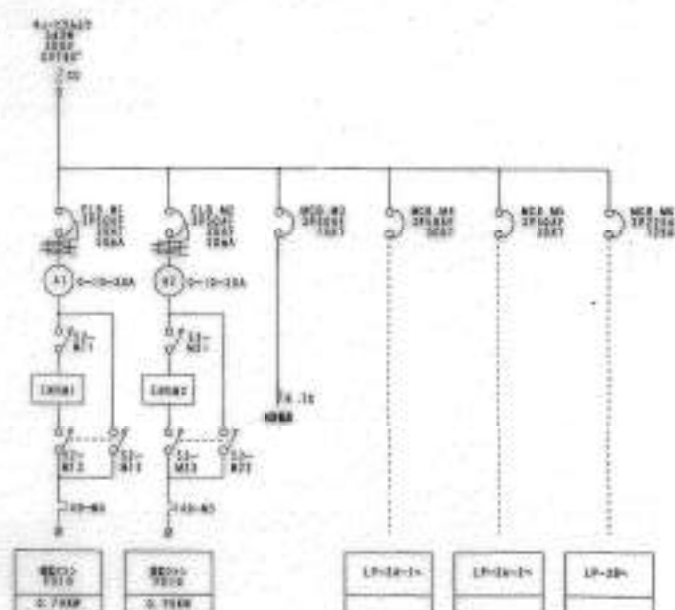
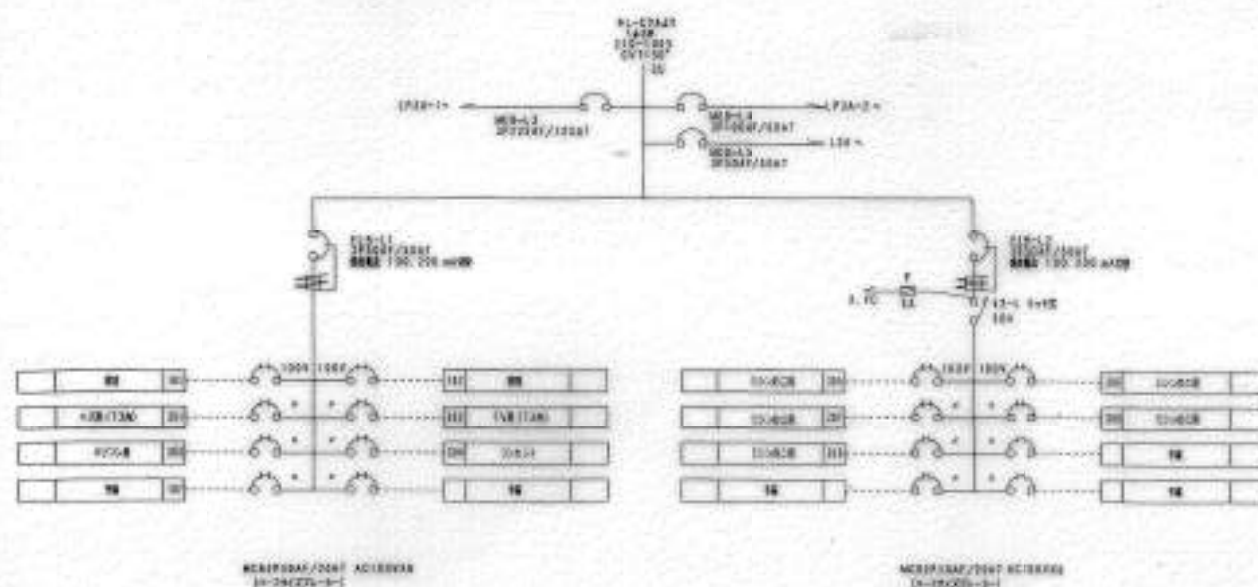
設計 訂書 LP2C (動注器、消火 T2-1 一併型)

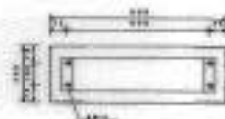
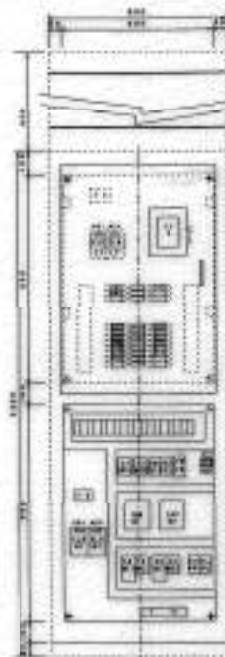
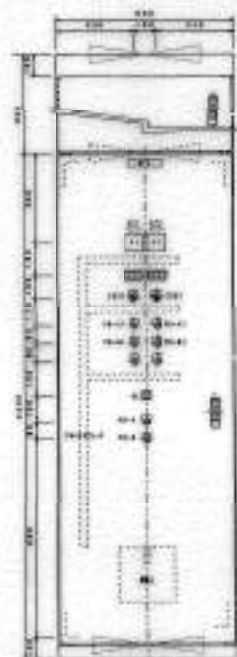




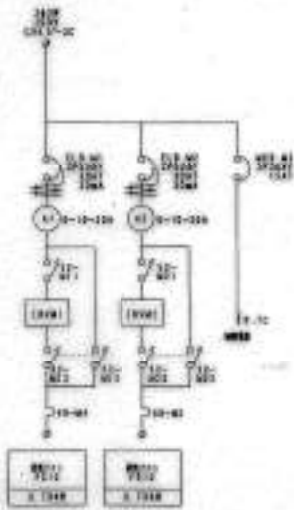
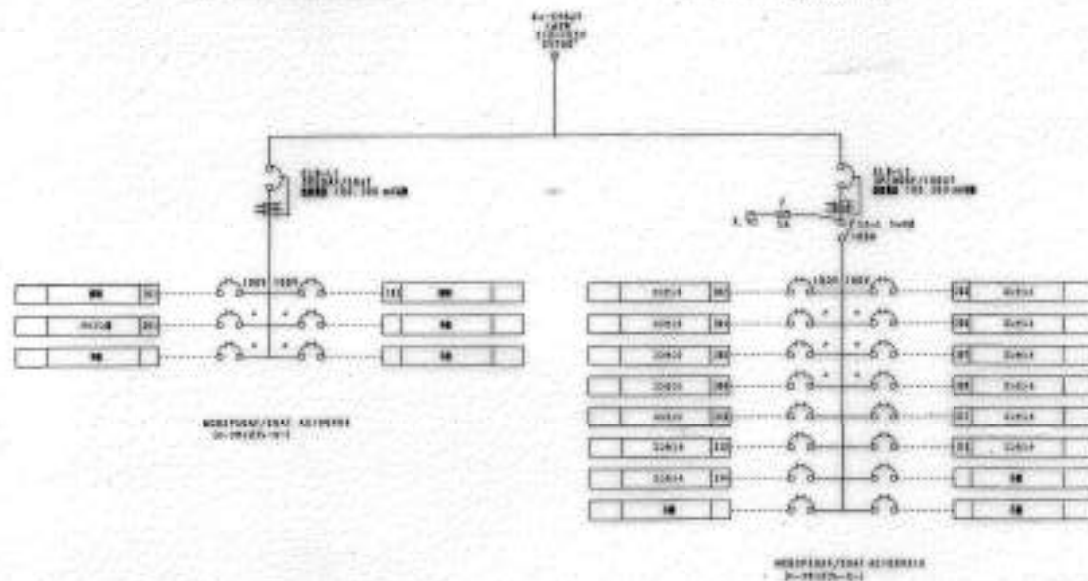
000000-000

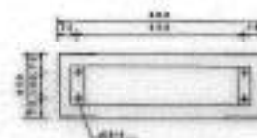
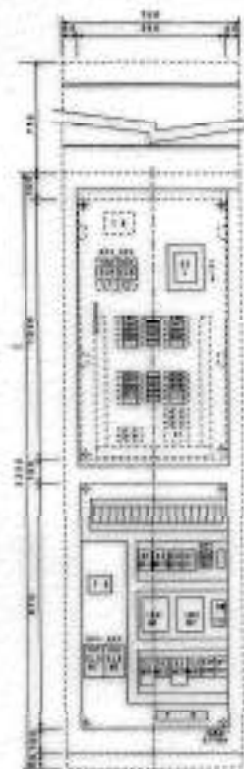
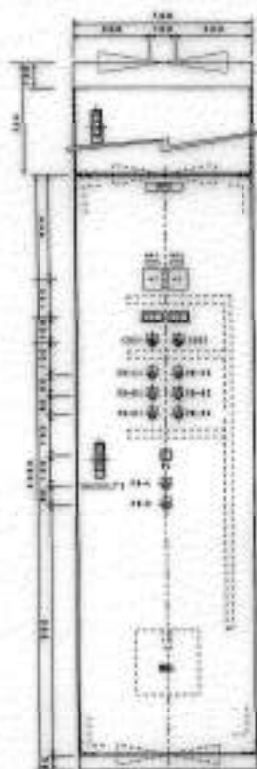
項目	金額	単位	備考
1.1.1.1	1,000.00	円	
1.1.1.2	1,000.00	円	
1.1.1.3	1,000.00	円	
1.1.1.4	1,000.00	円	
1.1.1.5	1,000.00	円	
1.1.1.6	1,000.00	円	
1.1.1.7	1,000.00	円	
1.1.1.8	1,000.00	円	
1.1.1.9	1,000.00	円	
1.1.1.10	1,000.00	円	
1.1.1.11	1,000.00	円	
1.1.1.12	1,000.00	円	
1.1.1.13	1,000.00	円	
1.1.1.14	1,000.00	円	
1.1.1.15	1,000.00	円	
1.1.1.16	1,000.00	円	
1.1.1.17	1,000.00	円	
1.1.1.18	1,000.00	円	
1.1.1.19	1,000.00	円	
1.1.1.20	1,000.00	円	
1.1.1.21	1,000.00	円	
1.1.1.22	1,000.00	円	
1.1.1.23	1,000.00	円	
1.1.1.24	1,000.00	円	
1.1.1.25	1,000.00	円	
1.1.1.26	1,000.00	円	
1.1.1.27	1,000.00	円	
1.1.1.28	1,000.00	円	
1.1.1.29	1,000.00	円	
1.1.1.30	1,000.00	円	
1.1.1.31	1,000.00	円	
1.1.1.32	1,000.00	円	
1.1.1.33	1,000.00	円	
1.1.1.34	1,000.00	円	
1.1.1.35	1,000.00	円	
1.1.1.36	1,000.00	円	
1.1.1.37	1,000.00	円	
1.1.1.38	1,000.00	円	
1.1.1.39	1,000.00	円	
1.1.1.40	1,000.00	円	
1.1.1.41	1,000.00	円	
1.1.1.42	1,000.00	円	
1.1.1.43	1,000.00	円	
1.1.1.44	1,000.00	円	
1.1.1.45	1,000.00	円	
1.1.1.46	1,000.00	円	
1.1.1.47	1,000.00	円	
1.1.1.48	1,000.00	円	
1.1.1.49	1,000.00	円	
1.1.1.50	1,000.00	円	
1.1.1.51	1,000.00	円	
1.1.1.52	1,000.00	円	
1.1.1.53	1,000.00	円	
1.1.1.54	1,000.00	円	
1.1.1.55	1,000.00	円	
1.1.1.56	1,000.00	円	
1.1.1.57	1,000.00	円	
1.1.1.58	1,000.00	円	
1.1.1.59	1,000.00	円	
1.1.1.60	1,000.00	円	
1.1.1.61	1,000.00	円	
1.1.1.62	1,000.00	円	
1.1.1.63	1,000.00	円	
1.1.1.64	1,000.00	円	
1.1.1.65	1,000.00	円	
1.1.1.66	1,000.00	円	
1.1.1.67	1,000.00	円	
1.1.1.68	1,000.00	円	
1.1.1.69	1,000.00	円	
1.1.1.70	1,000.00	円	
1.1.1.71	1,000.00	円	
1.1.1.72	1,000.00	円	
1.1.1.73	1,000.00	円	
1.1.1.74	1,000.00	円	
1.1.1.75	1,000.00	円	
1.1.1.76	1,000.00	円	
1.1.1.77	1,000.00	円	
1.1.1.78	1,000.00	円	
1.1.1.79	1,000.00	円	
1.1.1.80	1,000.00	円	
1.1.1.81	1,000.00	円	
1.1.1.82	1,000.00	円	
1.1.1.83	1,000.00	円	
1.1.1.84	1,000.00	円	
1.1.1.85	1,000.00	円	
1.1.1.86	1,000.00	円	
1.1.1.87	1,000.00	円	
1.1.1.88	1,000.00	円	
1.1.1.89	1,000.00	円	
1.1.1.90	1,000.00	円	
1.1.1.91	1,000.00	円	
1.1.1.92	1,000.00	円	
1.1.1.93	1,000.00	円	
1.1.1.94	1,000.00	円	
1.1.1.95	1,000.00	円	
1.1.1.96	1,000.00	円	
1.1.1.97	1,000.00	円	
1.1.1.98	1,000.00	円	
1.1.1.99	1,000.00	円	
1.1.1.100	1,000.00	円	





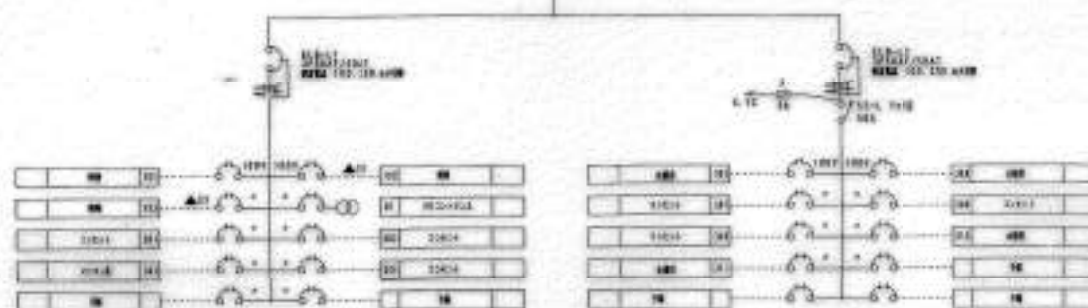
期	期	期	期	期
2010	2010	2010	2010	2010
2011	2011	2011	2011	2011
2012	2012	2012	2012	2012
2013	2013	2013	2013	2013
2014	2014	2014	2014	2014
2015	2015	2015	2015	2015
2016	2016	2016	2016	2016
2017	2017	2017	2017	2017
2018	2018	2018	2018	2018
2019	2019	2019	2019	2019
2020	2020	2020	2020	2020





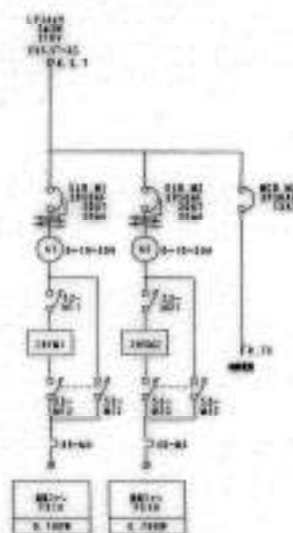
表B.1.1

区画	区分	区分	区分	区分
1	1	2	3	4
1	1	2	3	4
1	1	2	3	4
1	1	2	3	4
1	1	2	3	4
1	1	2	3	4
1	1	2	3	4
1	1	2	3	4
1	1	2	3	4
1	1	2	3	4



MIDPOINT/1047 400V/100A
10-1047A-2-1

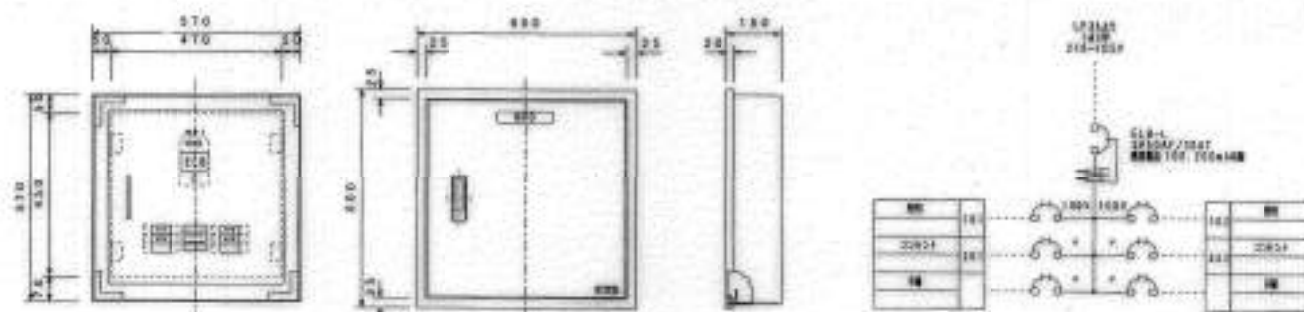
MIDPOINT/1047 400V/100A
10-1047A-2-1



岡村建設工業株式会社

高知市江崎小学校校舎改築電気設備工事
図面 L101A-2

57 建築電気設備



扉組入工事

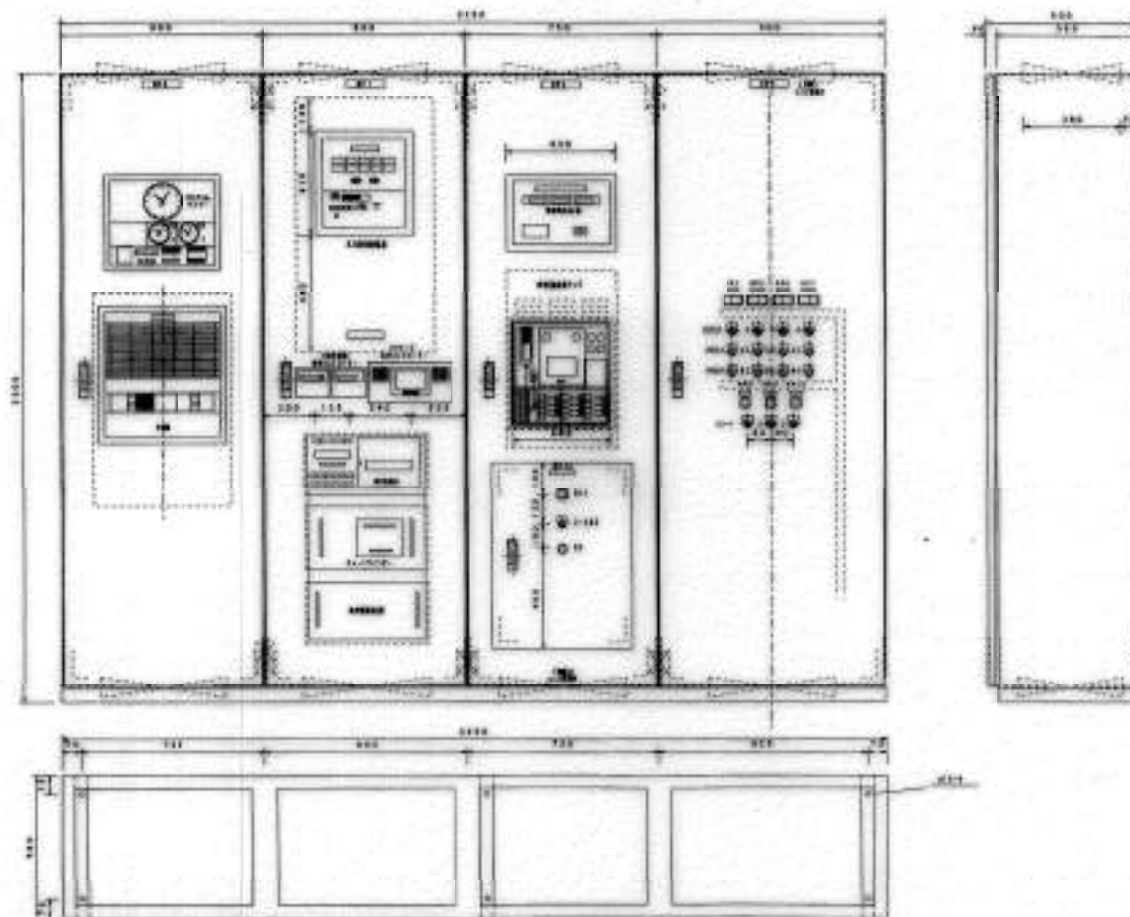
品名	数量	単位	備考
扉	1	枚	
取手	1	個	

岡村建設工業株式会社

高知市江崎小学校校舎改築電気設備工事

電気設備 扉組入工事

2/2



電器図

記号	名称	数量	単位
Q1	100V 10A 1P2W	1	個
Q2	100V 10A 1P2W	1	個
Q3	100V 10A 1P2W	1	個
Q4	100V 10A 1P2W	1	個
Q5	100V 10A 1P2W	1	個
Q6	100V 10A 1P2W	1	個
Q7	100V 10A 1P2W	1	個
Q8	100V 10A 1P2W	1	個
Q9	100V 10A 1P2W	1	個
Q10	100V 10A 1P2W	1	個
Q11	100V 10A 1P2W	1	個
Q12	100V 10A 1P2W	1	個
Q13	100V 10A 1P2W	1	個
Q14	100V 10A 1P2W	1	個
Q15	100V 10A 1P2W	1	個
Q16	100V 10A 1P2W	1	個
Q17	100V 10A 1P2W	1	個
Q18	100V 10A 1P2W	1	個
Q19	100V 10A 1P2W	1	個
Q20	100V 10A 1P2W	1	個

部品

部品名	数量	単位
1. 100V 10A 1P2W	1	個
2. 100V 10A 1P2W	1	個
3. 100V 10A 1P2W	1	個
4. 100V 10A 1P2W	1	個
5. 100V 10A 1P2W	1	個
6. 100V 10A 1P2W	1	個
7. 100V 10A 1P2W	1	個
8. 100V 10A 1P2W	1	個
9. 100V 10A 1P2W	1	個
10. 100V 10A 1P2W	1	個
11. 100V 10A 1P2W	1	個
12. 100V 10A 1P2W	1	個
13. 100V 10A 1P2W	1	個
14. 100V 10A 1P2W	1	個
15. 100V 10A 1P2W	1	個
16. 100V 10A 1P2W	1	個
17. 100V 10A 1P2W	1	個
18. 100V 10A 1P2W	1	個
19. 100V 10A 1P2W	1	個
20. 100V 10A 1P2W	1	個

材料

材料名	数量	単位
1. 100V 10A 1P2W	1	個
2. 100V 10A 1P2W	1	個
3. 100V 10A 1P2W	1	個
4. 100V 10A 1P2W	1	個
5. 100V 10A 1P2W	1	個
6. 100V 10A 1P2W	1	個
7. 100V 10A 1P2W	1	個
8. 100V 10A 1P2W	1	個
9. 100V 10A 1P2W	1	個
10. 100V 10A 1P2W	1	個
11. 100V 10A 1P2W	1	個
12. 100V 10A 1P2W	1	個
13. 100V 10A 1P2W	1	個
14. 100V 10A 1P2W	1	個
15. 100V 10A 1P2W	1	個
16. 100V 10A 1P2W	1	個
17. 100V 10A 1P2W	1	個
18. 100V 10A 1P2W	1	個
19. 100V 10A 1P2W	1	個
20. 100V 10A 1P2W	1	個

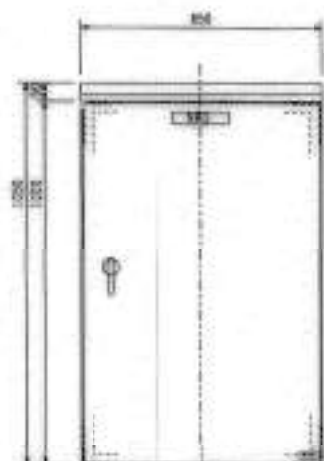
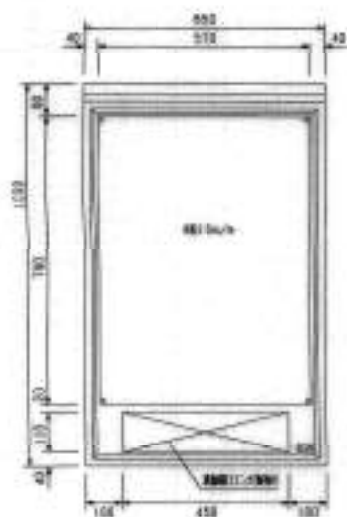
2P電機用

岡村建設工業株式会社

東京都江東区小塚小学校校舎増築電気設備工事

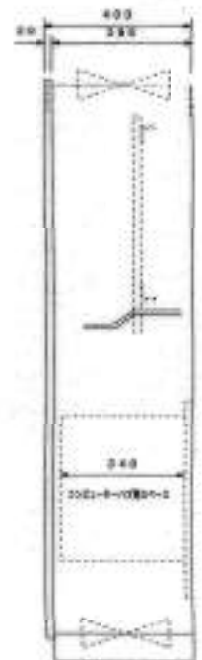
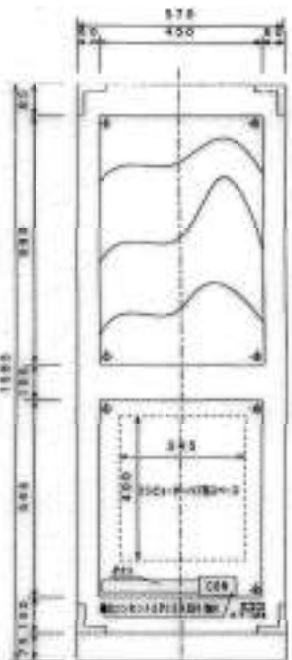
電気設備 電気設備 (防湿型、打金LPS、鋼板 T2-1 一体型)





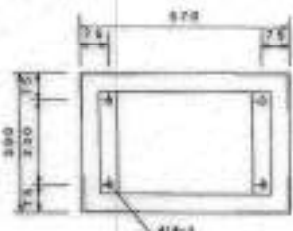
標準記入式

品名	品番	数量	単位	備考
ドア	1000	1	個	



標準記入式

品名	品番	数量	単位	備考
ドア	1000	1	個	



標準用設置図(800 VP) 2P標準設置図

標準 T2 2Pコンピュータ室

岡村建設工業株式会社

高知市立南小学校校舎改築電気設備工事

電気設備 標準 T2 電気設備設置図

