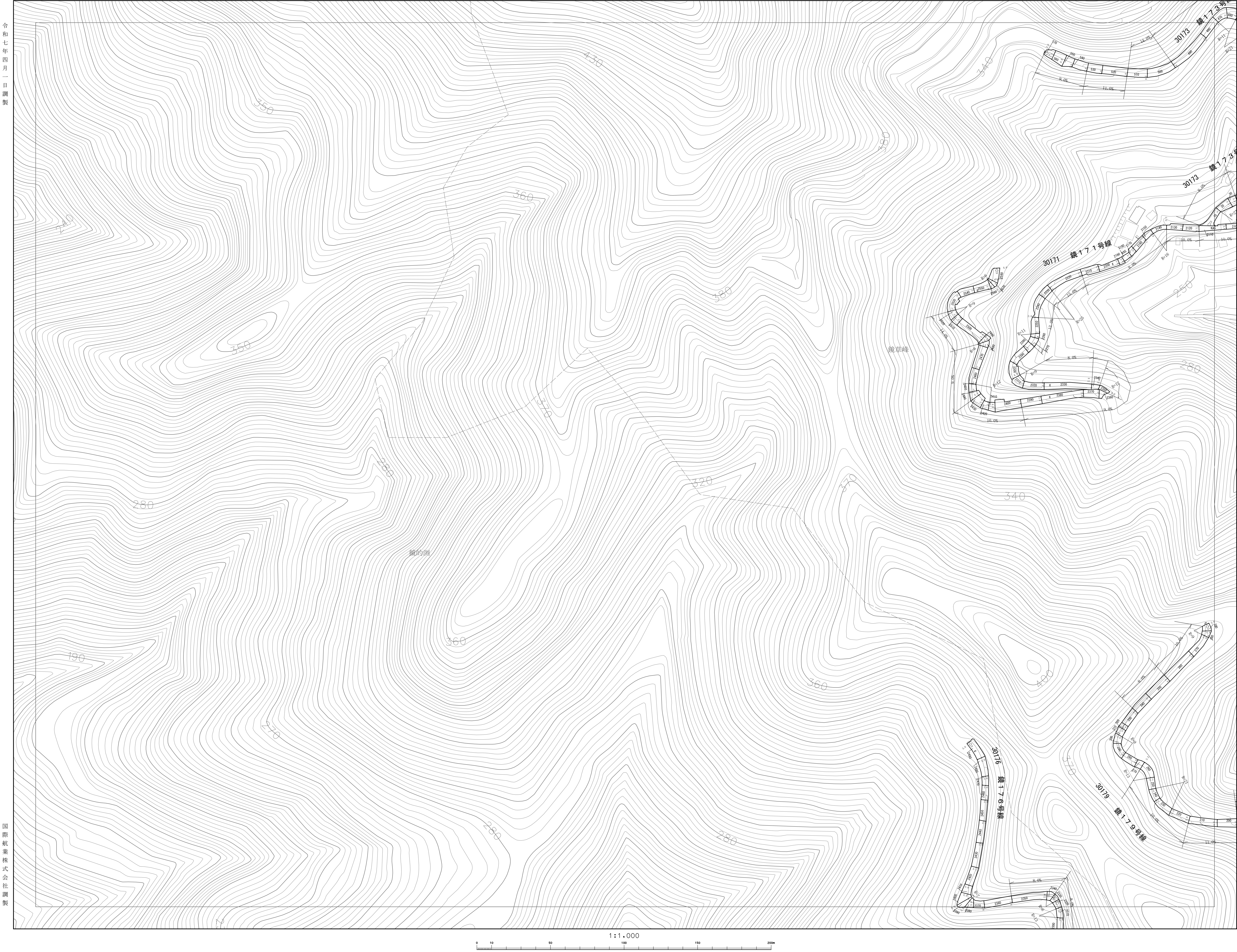


・本道路台帳図等は令和7年4月1日現在のものです。
・この道路台帳図に記載の道路幅員は現況幅員であり、土地境界を示すものではありません。
・記載されている地形や建築物線は地図作成時のものであり、最新の情報ではない可能性があります。
・道路台帳図等に関する著作権は、高知市に帰属します。
・道路台帳図等の閲覧に際して発生した、直接または間接の損害について、高知市は一切の責任を負いません。



C-4	D-4	E-4
C-5	D-5	E-5
C-6	D-6	E-6



凡 例



図面の説明用
①記号
1：市界線（市界線・町界線の区分は図面表示による）
2：市界線（市界線・町界線の区分は図面表示による）
3：市界線（市界線・町界線の区分は図面表示による）
②幅員の測定方法は次の通り
③200m以下の水路及び側溝は図面に示して表示しない。

市 界 線	市 界 線
大 街 界 線	大 街 界 線
町 丁 目 界 線	町 丁 目 界 線
専 用 道 路	専 用 道 路
建設中の道路	建設中の道路
道 路 橋	道 路 橋
横断歩道橋	横断歩道橋
歩 道	歩 道
道路のトンネル	道路のトンネル
分 離 歩 道	分 離 歩 道
普通鉄道	普通鉄道
路面電車	路面電車
鉄道線（在来線）	鉄道線（在来線）
鉄道線のトンネル	鉄道線のトンネル
普通建築物	普通建築物
堅ろう建築物	堅ろう建築物
無 壁 倉 庫	無 壁 倉 庫
堅ろう無壁倉庫	堅ろう無壁倉庫
人工斜面	人工斜面
被 覆	被 覆

高 知 市

