

下知 82 Block

1号地

〈分割〉

高知市 都市計画課

【留意事項】

- (1) 換地処分当時の測量成果を保証するものではありません。参考資料としてのみ利用してください。
- (2) 測量値は、当該区画整理事業施行時の測量方法によるものです。
- (3) 高知市は、この資料によって発生した直接又は間接の損失、損害等について一切の責任を負いません。

SURVEYING COMPUTATION

KAKUTEI-SOKURYO

BY KOCHISHIYAKUSYO

SHIMOJI KUKAKU SEIRI

82 BLOCK ITIBU

RUN DATE 1978 NEN 10 GATSU 16 NICH

SURVEYOR

高知市 都市計画課

【留意事項】

- (1) 換地処分当時の測量成果を保証するものではありません。参考資料としてのみ利用してください。
- (2) 測量値は、当該区画整理事業施行時の測量方法によるものです。
- (3) 高知市は、この資料によって発生した直接又は間接の損失、損害等について一切の責任を負いません。

MAIN-POINT

X

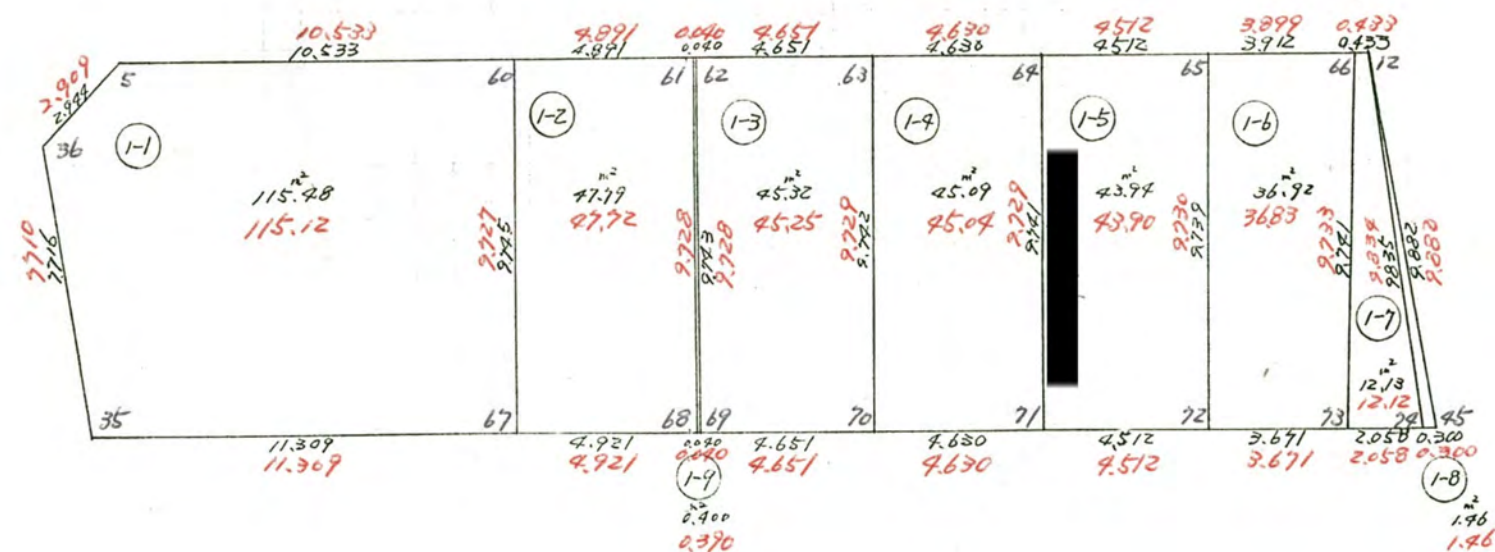
Y

NAIKAKU

HOIKAKU

HENCYO

8号, 82 群 分割図



高知市 都市計画課

【留意事項】

- (1) 換地処分当時の測量成果を保証するものではありません。参考資料としてのみ利用してください。
- (2) 測量値は、当該区画整理事業施行時の測量方法によるものです。
- (3) 高知市は、この資料によって発生した直接又は間接の損失、損害等について一切の責任を負いません。

CO-ORDINATE OF COMPUTED POINT

PAGE 1

POINT-NO	X	Y
5	-1652.784	1531.117
12	-1643.115	1563.284
35	-1643.695	1527.570
36	-1651.337	1528.593
45	-1633.300	1562.133
60	-1649.752	1541.204
61	-1648.344	1545.888
62	-1648.332	1545.926
63	-1646.994	1550.381
64	-1645.661	1554.815
65	-1644.362	1559.136
66	-1643.240	1562.870
67	-1640.438	1538.400
68	-1639.021	1543.112
69	-1639.009	1543.151
70	-1637.670	1547.605
71	-1636.336	1552.038
72	-1635.037	1556.359
73	-1633.979	1559.875
74	-1633.387	1561.845

高知市 都市計画課

【留意事項】

- (1) 換地処分当時の測量成果を保証するものではありません。参考資料としてのみ利用してください。
- (2) 測量値は、当該区画整理事業施行時の測量方法によるものです。
- (3) 高知市は、この資料によって発生した直接又は間接の損失、損害等について一切の責任を負いません。

POINT-NO	HENCYO	AREA
5 - 60	10.533	
60 - 67	9.727	
67 - 35	11.309	
35 - 36	7.710	
36 - 5	2.909	

115.12

60 - 61	4.891
61 - 68	9.728
68 - 67	4.921
67 - 60	9.727

47.72

61 - 62	0.040
62 - 69	9.728
69 - 68	0.040
68 - 61	9.728

0.39

62 - 63	4.651
63 - 70	9.729
70 - 69	4.651
69 - 62	9.728

45.25

63 - 64	4.630
64 - 71	9.729
71 - 70	4.630
70 - 63	9.729

45.04

64 - 65	4.512
65 - 72	9.730
72 - 71	4.512
71 - 64	9.729

43.90

65 - 66	3.899
66 - 73	9.733
73 - 72	3.671
72 - 65	9.730

36.83

高知市 都市計画課

【留意事項】

- (1) 換地処分当時の測量成果を保証するものではありません。参考資料としてのみ利用してください。
- (2) 測量値は、当該区画整理事業施行時の測量方法によるものです。
- (3) 高知市は、この資料によって発生した直接又は間接の損失、損害等について一切の責任を負いません。

AREA FROM POINT-1 TO POINT-N

PAGE 3

POINT-NO	HENCYO	AREA
66 - 12	0.433	
12 - 74	9.834	
74 - 73	2.058	
73 - 66	9.733	

12.12

12 - 45	9.882
45 - 74	0.300
74 - 12	9.834

1.46

高知市 都市計画課

【留意事項】

- (1) 換地処分当時の測量成果を保証するものではありません。参考資料としてのみ利用してください。
- (2) 測量値は、当該区画整理事業施行時の測量方法によるものです。
- (3) 高知市は、この資料によって発生した直接又は間接の損失、損害等について一切の責任を負いません。