

SHIMOJI

下 知

77 BLOCK

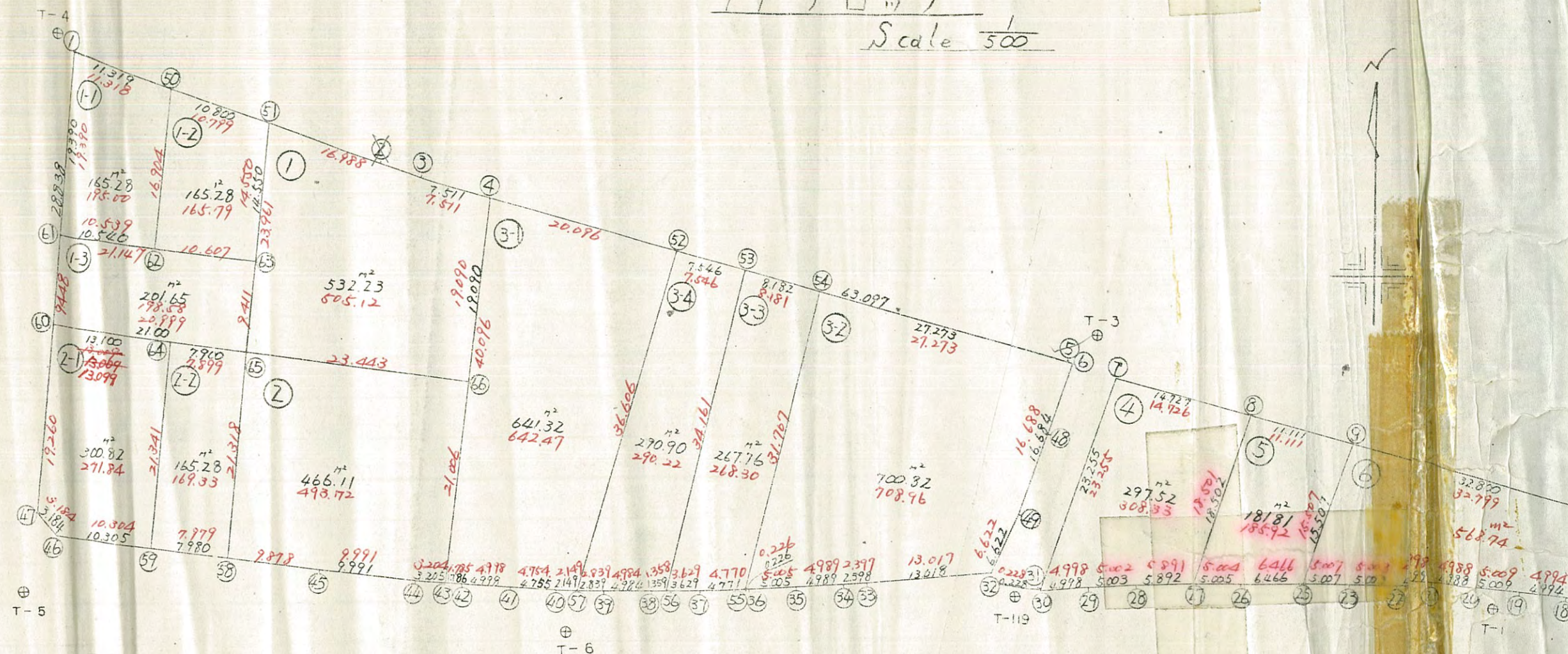
高知市 都市計画課

【留意事項】

- (1) 換地処分当時の測量成果を保証するものではありません。参考資料としてのみ利用してください。
- (2) 測量値は、当該区画整理事業施行時の測量方法によるものです。
- (3) 高知市は、この資料によって発生した直接又は間接の損失、損害等について一切の責任を負いません。



Scale  $\frac{1}{500}$



### 【留意事項】

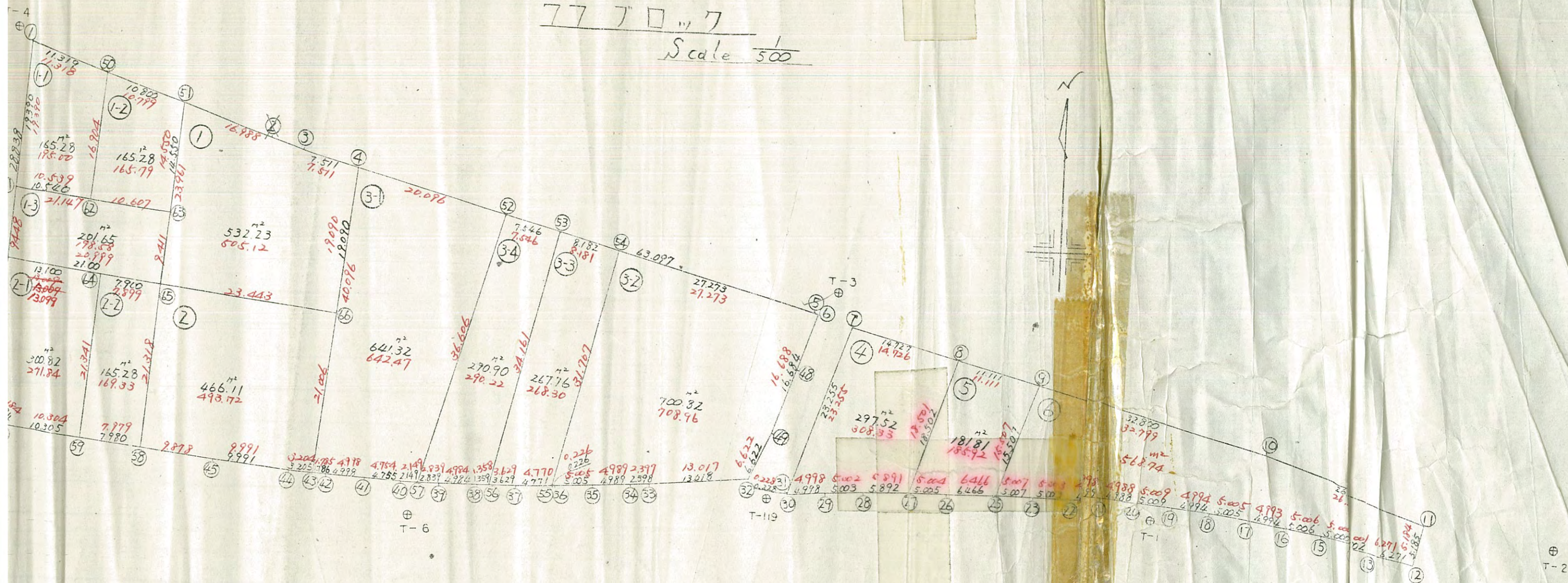
（１）換地処分当時の測量成果を保証するものではありません。参考資料としてのみ利用してください。

（２）測量値は、当該区画整理事業施行時の測量方法によるものです。

（３）高知市は、この資料によって発生した直接又は間接の損失、損害等について一切の責任を負いません。



77 7" □ 7  
Scale 500



### 【留意事項】

（１）換地処分当時の測量成果を保証するものではありません。参考資料としてのみ利用してください。

（２）測量値は、当該区画整理事業施行時の測量方法によるものです。

（３）高知市は、この資料によって発生した直接又は間接の損失、損害等について一切の責任を負いません。



## CO-ORDINATE OF COMPUTED POINT

PAGE 1

POINT-NO	X	Y
1	-1522.163	2314.390
2	-1510.629	2347.030
3	-1509.133	2351.263
4	-1507.136	2358.503
5	-1490.329	2418.726
6	-1490.175	2419.279
7	-1488.867	2423.707
8	-1484.999	2437.916
9	-1482.092	2448.641
10	-1473.500	2480.295
11	-1465.370	2505.233
12	-1460.342	2503.964
13	-1461.664	2497.834
14	-1462.600	2492.921
15	-1463.468	2487.996
16	-1464.258	2483.052
17	-1465.002	2478.115
18	-1465.630	2473.149
19	-1466.167	2468.184
20	-1466.683	2463.200
21	-1467.099	2458.229
22	-1467.366	2453.238
23	-1467.504	2448.236
25	-1467.559	2443.229
26	-1467.539	2436.763

高知市 都市計画課

## 【留意事項】

- (1) 換地処分当時の測量成果を保証するものではありません。参考資料としてのみ利用してください。
- (2) 測量値は、当該区画整理事業施行時の測量方法によるものです。
- (3) 高知市は、この資料によって発生した直接又は間接の損失、損害等について一切の責任を負いません。



## CO-ORDINATE OF COMPUTED POINT

PAGE 2

POINT-NO	X	Y
27	-1467.551	2431.758
28	-1467.377	2425.869
29	-1467.078	2420.876
30	-1466.747	2415.888
31	-1466.974	2415.865
32	-1468.481	2410.785
33	-1467.451	2397.809
34	-1467.297	2395.416
35	-1467.028	2390.434
36	-1466.782	2385.434
37	-1466.570	2380.442
38	-1466.572	2375.454
39	-1466.596	2370.470
40	-1466.577	2365.481
41	-1466.875	2360.736
42	-1467.179	2355.747
43	-1467.296	2353.965
44	-1467.548	2350.770
45	-1468.577	2340.832
46	-1471.811	2312.855
47	-1474.202	2310.752
48	-1482.943	2416.626
49	-1474.508	2413.532
50	-1518.392	2325.062
51	-1514.793	2335.245

高知市 都市計画課

## 【留意事項】

- (1) 換地処分当時の測量成果を保証するものではありません。参考資料としてのみ利用してください。  
(2) 測量値は、当該区画整理事業施行時の測量方法によるものです。  
(3) 高知市は、この資料によって発生した直接又は間接の損失、損害等について一切の責任を負いません。



POINT-NO	X	Y
52	-1501.733	2377.860
53	-1499.705	2385.129
54	-1497.506	2393.010
55	-1466.773	2385.208
56	-1466.572	2376.813
57	-1466.585	2367.631
58	-1469.711	2331.019
59	-1470.627	2323.092
60	-1493.407	2312.209
61	-1502.828	2312.923
62	-1501.570	2323.388
63	-1500.304	2333.919
64	-1491.863	2325.217
65	-1490.932	2333.062
66	-1488.168	2356.342
101	-1464.248	2465.608
102	-1462.973	2522.586
103	-1493.328	2421.899
104	-1524.154	2312.537
105	-1466.100	2309.450
106	-1462.262	2366.601
<del>119</del> 120	-1466.049	2413.346

高知市 都市計画課

## 【留意事項】

- (1) 換地処分当時の測量成果を保証するものではありません。参考資料としてのみ利用してください。
- (2) 測量値は、当該区画整理事業施行時の測量方法によるものです。
- (3) 高知市は、この資料によって発生した直接又は間接の損失、損害等について一切の責任を負いません。

POINT-NO	HENCYO	AREA
1 - 50	11.318	
50 - 62	16.904	
62 - 61	10.539	
61 - 1	19.390	/
	195.00	
50 - 51	10.799	
51 - 63	14.550	
63 - 62	10.607	
62 - 50	16.904	/
	165.79	
61 - 63	21.147	
63 - 65	9.411	
65 - 60	20.999	
60 - 61	9.448	
	198.58	
51 - 3	16.988	
3 - 4	7.511	
4 - 66	19.090	
66 - 65	23.443	
65 - 51	23.961	/
	505.12	
60 - 64	13.099	
64 - 59	21.341	
59 - 46	10.304	
46 - 47	3.184	
47 - 60	19.260	/
	271.84	
64 - 65	7.899	
65 - 58	21.318	
58 - 59	7.979	
59 - 64	21.341	/
	169.33	
65 - 66	23.443	
66 - 43	21.006	
43 - 44	3.204	
44 - 45	9.991	
45 - 58	9.878	
58 - 65	21.318	

高知市 都市計画課

【留意事項】  
( 1 ) 換地処分当時の測量成果を保証するものではありません。参考資料としてのみ利用してください。  
( 2 ) 測量値は、当該区画整理事業施行時の測量方法によるものです。  
( 3 ) 高知市は、この資料によって発生した直接又は間接の損失、損害等について一切の責任を負いません。

POINT-NO HENGYO AREA

493.72

4 - 52 20.096  
52 - 57 36.606  
57 - 40 2.149  
40 - 41 4.754  
41 - 42 4.998  
42 - 43 1.785  
43 - 4 40.096

642.47

52 - 53 7.546  
53 - 56 34.161  
56 - 38 1.358  
38 - 39 4.984  
39 - 57 2.839  
57 - 52 36.606

290.22

53 - 54 8.181  
54 - 55 31.707  
55 - 37 4.770  
37 - 56 3.629  
56 - 53 34.161

268.30

54 - 6 27.273  
6 - 49 16.688  
49 - 32 6.622  
32 - 33 13.017  
33 - 34 2.397  
34 - 35 4.989  
35 - 36 5.005  
36 - 55 0.226  
55 - 54 31.707

708.96

7 - 8 14.726  
8 - 27 18.501  
27 - 28 5.891  
28 - 29 5.002  
29 - 30 4.998  
30 - 31 0.228  
31 - 7 23.255

308.33

高知市 都市計画課

【留意事項】  
(1) 換地処分当時の測量成果を保証するものではありません。参考資料としてのみ利用してください。  
(2) 測量値は、当該区画整理事業施行時の測量方法によるものです。  
(3) 高知市は、この資料によって発生した直接又は間接の損失、損害等について一切の責任を負いません。



POINT-NO	HENCYO	AREA
----------	--------	------

8 - 9	11.111	
9 - 25	15.507	
25 - 26	6.466	
26 - 27	5.004	
27 - 8	18.501	

185.92

9 - 10	32.799	
10 - 11	26.230	
11 - 12	5.184	
12 - 13	6.271	
13 - 14	5.001	
14 - 15	5.000	
15 - 16	5.006	
16 - 17	4.993	
17 - 18	5.005	
18 - 19	4.994	
19 - 20	5.009	
20 - 21	4.988	
21 - 22	4.998	
22 - 23	5.003	
23 - 25	5.007	
25 - 9	15.507	

568.74

高知市 都市計画課

## 【留意事項】

- ( 1 ) 換地処分当時の測量成果を保証するものではありません。参考資料としてのみ利用してください。
- ( 2 ) 測量値は、当該区画整理事業施行時の測量方法によるものです。
- ( 3 ) 高知市は、この資料によって発生した直接又は間接の損失、損害等について一切の責任を負いません。