

58 Block

碓逆

高知市 都市計画課

【留意事項】

- (1) 換地処分当時の測量成果を保証するものではありません。参考資料としてのみ利用してください。
- (2) 測量値は、当該区画整理事業施行時の測量方法によるものです。
- (3) 高知市は、この資料によって発生した直接又は間接の損失、損害等について一切の責任を負いません。

SURVEYING COMPUTATION

KAKUTEI-SOKURYO

BY KOCHISHIYAKUSYO

SHIMOJI KUKAKU SEIRI

58 BLOCK

RUN DATE 1975 NEN 4 GATSU 4 NICH

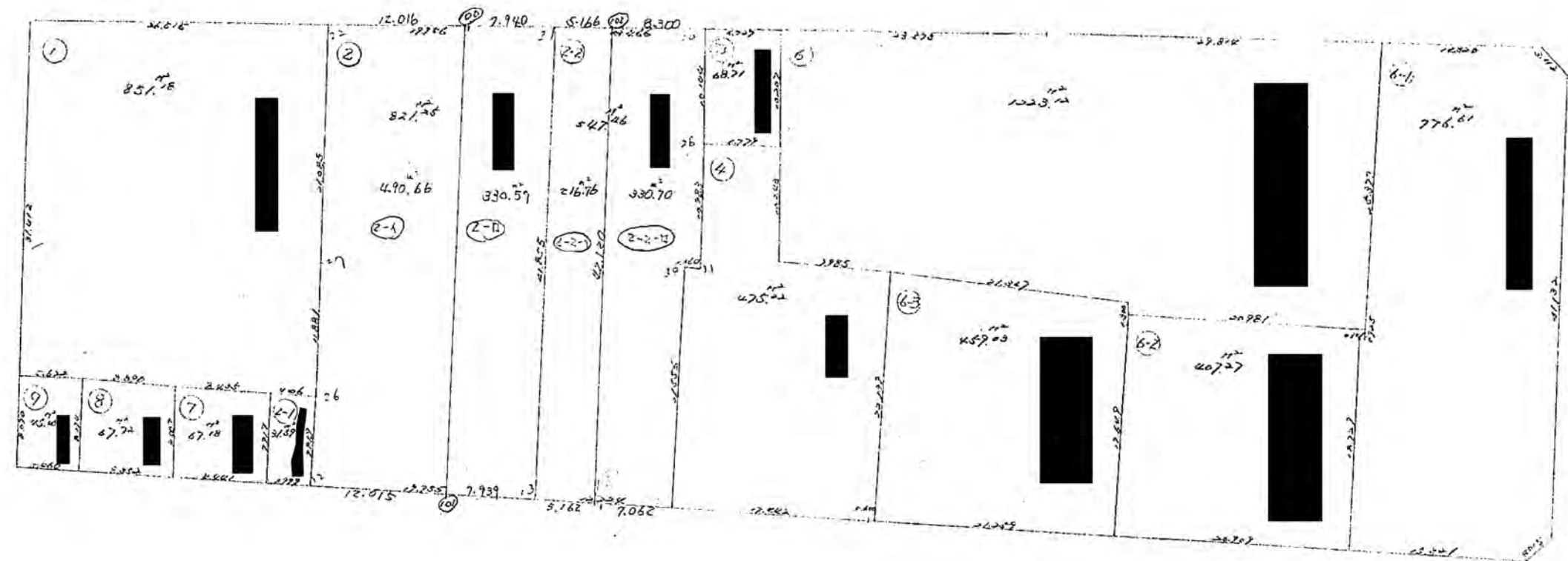
SURVEYOR

高知市 都市計画課

【留意事項】

- (1) 換地処分当時の測量成果を保証するものではありません。参考資料としてのみ利用してください。
- (2) 測量値は、当該区画整理事業施行時の測量方法によるものです。
- (3) 高知市は、この資料によって発生した直接又は間接の損失、損害等について一切の責任を負いません。

58 BLOCK

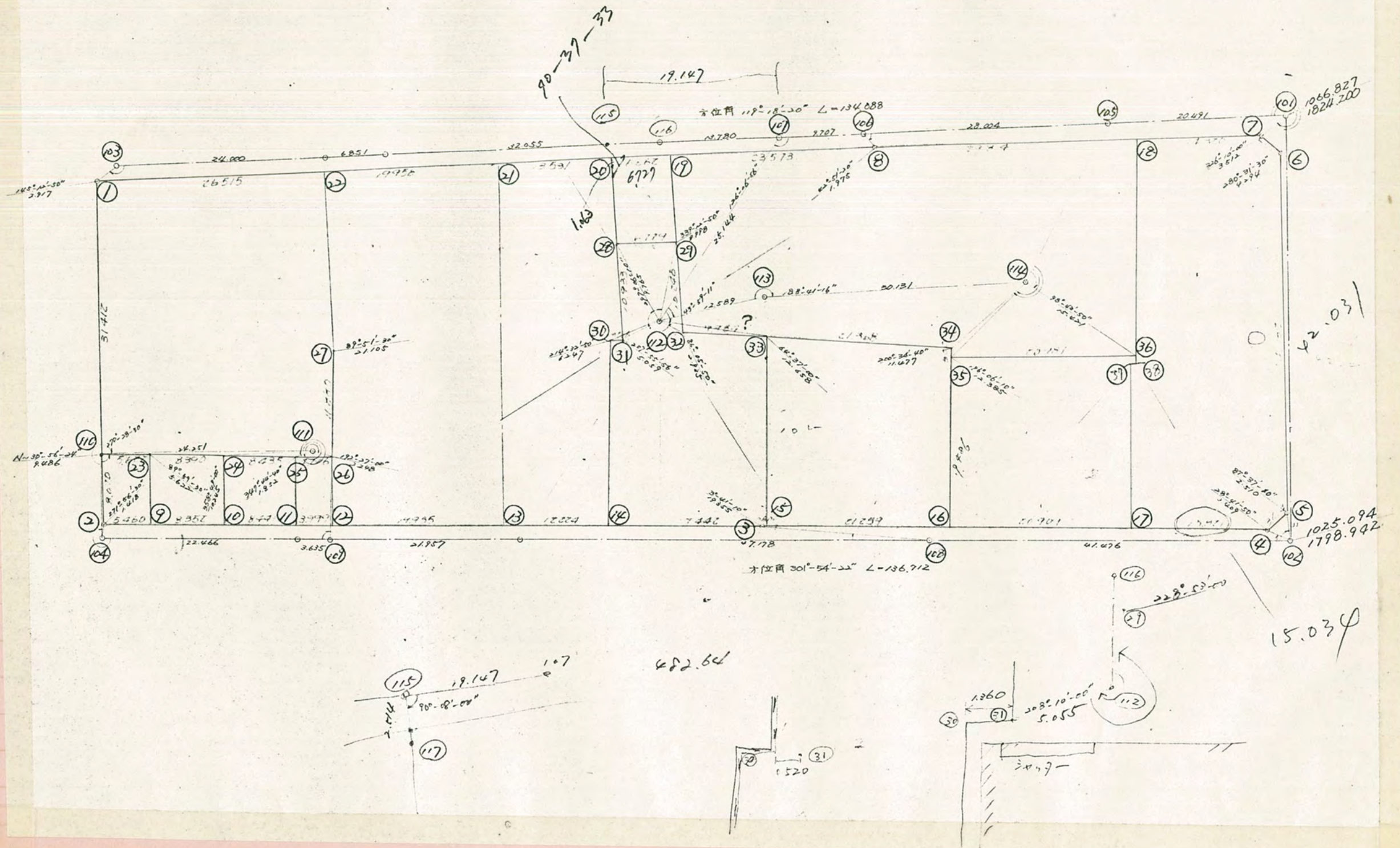


高知市 都市計画課

【留意事項】

- (1) 換地処分当時の測量成果を保証するものではありません。参考資料としてのみ利用してください。
- (2) 測量値は、当該区画整理事業施行時の測量方法によるものです。
- (3) 高知市は、この資料によって発生した直接又は間接の損失、損害等について一切の責任を負いません。

58-Block確定図



高知市 都市計画課

【留意事項】

- (1) 換地処分当時の測量成果を保証するものではありません。参考資料としてのみ利用してください。
- (2) 測量値は、当該区画整理事業施行時の測量方法によるものです。
- (3) 高知市は、この資料によって発生した直接又は間接の損失、損害等について一切の責任を負いません。

CO-ORDINATE OF COMPUTED POINT

PAGE 1

POINT-NO	X	Y
1	-1132.572	1703.671
2	-1098.528	1683.675
3	-1058.280	1747.993
4	-1027.281	1797.710
5	-1028.060	1800.622
6	-1063.529	1821.450
7	-1066.550	1820.699
8	-1088.684	1782.516
9	-1095.632	1688.303
10	-1091.201	1695.383
11	-1086.724	1702.539
12	-1084.602	1705.929
13	-1074.017	1722.845
14	-1067.533	1733.207
15	-1057.963	1748.502
16	-1046.715	1766.542
17	-1035.652	1784.285
18	-1073.731	1808.310
19	-1100.149	1761.919
20	-1103.420	1756.042
21	-1109.970	1744.275
22	-1119.676	1726.839
23	-1102.595	1692.584
24	-1098.004	1699.607
25	-1093.454	1706.709

POINT-NO	X	Y
12	-1084.602	1705.929
13	-1074.017	1722.845
14	-1067.533	1733.207
20	-1103.420	1756.042
21	-1109.970	1744.275
22	-1119.676	1726.839
26	-1091.288	1710.079
27	-1101.499	1716.153
28	-1094.612	1751.011
30	-1085.938	1744.428
31	-1085.108	1745.506
100	-1113.832	1737.337
101	-1078.228	1716.115
102	-1107.457	1748.790
103	-1071.279	1727.220

高知市 都市計画課

【留意事項】

- (1) 換地処分当時の測量成果を保証するものではありません。参考資料としてのみ利用してください。
(2) 測量値は、当該区画整理事業施行時の測量方法によるものです。
(3) 高知市は、この資料によって発生した直接又は間接の損失、損害等について一切の責任を負いません。

CO-ORDINATE OF COMPUTED POINT

PAGE 2

POINT-NO	X	Y
26	-1091.288	1710.079
27	-1101.499	1716.153
28	-1094.612	1751.011
29	-1091.259	1756.903
30	-1085.938	1744.428
31	-1085.108	1745.506
32	-1082.277	1751.981
33	-1076.714	1760.272
34	-1064.417	1777.746
35	-1063.309	1777.064
36	-1052.208	1794.867
37	-1051.670	1793.989
38	-1051.493	1794.280
101	-1066.827	1824.200
102	-1025.094	1798.942
103	-1132.850	1706.575
104	-1097.350	1682.885
105	-1076.857	1806.331
106	-1090.564	1781.911
107	-1095.315	1773.447
108	-1047.015	1763.732
109	-1083.555	1705.043
110	-1105.486	1687.762
111	-1092.846	1708.458
112	-1084.856	1750.581

AREA FROM POINT-1 TO POINT-N

POINT-NO	HENCYO	AREA
22 - 100	12.015	
100 - 101	41.449	
101 - 12	12.016	
12 - 26	7.869	
26 - 27	11.881	
27 - 22	21.085	
		490.65
100 - 21	7.940	
21 - 13	41.855	
13 - 101	7.939	
101 - 100	41.449	
		330.59
21 - 102	5.167	
102 - 103	42.120	
103 - 13	5.161	
13 - 21	41.855	
		216.76
102 - 20	8.300	
20 - 28	10.144	
28 - 31	10.983	
31 - 30	1.361	
30 - 14	21.556	
14 - 103	7.062	
103 - 102	42.120	
		330.69

高知市 都市計画課

【留意事項】

- (1) 換地処分当時の測量成果を保証するものではありません。参考資料としてのみ利用してください。
 (2) 測量値は、当該区画整理事業施行時の測量方法によるものです。
 (3) 高知市は、この資料によって発生した直接又は間接の損失、損害等について一切の責任を負いません。

CO-ORDINATE OF COMPUTED POINT

PAGE 3

POINT-NO	X	Y
113	-1080.673	1762.455
114	-1066.483	1789.035
115	-1104.687	1756.750
116	-1102.060	1761.430
117	-1102.497	1755.514

高知市 都市計画課

【留意事項】

- (1) 換地処分当時の測量成果を保証するものではありません。参考資料としてのみ利用してください。
- (2) 測量値は、当該区画整理事業施行時の測量方法によるものです。
- (3) 高知市は、この資料によって発生した直接又は間接の損失、損害等について一切の責任を負いません。

POINT-NO	HENCYO	AREA
1 - 22	26.515	
22 - 27	21.085	
27 - 26	11.881	
26 - 25	4.006	
25 - 24	8.435	
24 - 23	8.390	
23 - 110	5.622	
110 - 1	31.412	
		851.18
110 - 23	5.622	
23 - 9	8.174	
9 - 2	5.460	
2 - 110	8.070	
		45.00
23 - 24	8.390	
24 - 10	8.007	
10 - 9	8.352	
9 - 23	8.174	
		67.72
24 - 25	8.435	
25 - 11	7.917	
11 - 10	8.441	
10 - 24	8.007	
		67.18
25 - 26	4.006	
26 - 12	7.869	
12 - 11	3.999	
11 - 25	7.917	
		31.59
22 - 21	19.956	
21 - 13	41.855	
13 - 12	19.955	
12 - 26	7.869	
26 - 27	11.881	
27 - 22	21.085	
		821.25
21 - 20	13.466	
20 - 28	10.144	

高知市 都市計画課

【留意事項】

- (1) 換地処分当時の測量成果を保証するものではありません。参考資料としてのみ利用してください。
- (2) 測量値は、当該区画整理事業施行時の測量方法によるものです。
- (3) 高知市は、この資料によって発生した直接又は間接の損失、損害等について一切の責任を負いません。

POINT-NO	HENCYO	AREA
28 - 31	10,983	
31 - 30	1,360	
30 - 14	21,556	
14 - 13	12,224	
13 - 21	41,855	
		547.46
20 - 19	6,727	
19 - 29	10,207	
29 - 28	6,779	
28 - 20	10,144	
		68.71
28 - 29	6,779	
29 - 32	10,243	
32 - 33	9,985	
33 - 15	22,139	
15 - 3	0,600	
3 - 14	17,442	
14 - 30	21,556	
30 - 31	1,360	
31 - 28	10,983	
		475.22
19 - 8	23,573	
8 - 18	29,814	
18 - 36	25,377	
36 - 35	20,981	
35 - 34	1,300	
34 - 33	21,367	
33 - 32	9,985	
32 - 29	10,243	
29 - 19	10,207	
		1223.12
33 - 34	21,367	
34 - 35	1,300	
35 - 16	19,649	
16 - 15	21,259	
15 - 33	22,139	
		459.03
35 - 36	20,981	
36 - 38	0,925	
38 - 37	0,341	

高知市 都市計画課

【留意事項】

- (1) 換地処分当時の測量成果を保証するものではありません。参考資料としてのみ利用してください。
- (2) 測量値は、当該区画整理事業施行時の測量方法によるものです。
- (3) 高知市は、この資料によって発生した直接又は間接の損失、損害等について一切の責任を負いません。

AREA FROM POINT-1 TO POINT-N

PAGE 6

POINT-NO	HENCYO	AREA
37 - 17	18.729	
17 - 16	20.909	
16 - 35	19.649	
		407.27
18 - 7	14.320	
7 - 6	3.112	
6 - 5	41.132	
5 - 4	3.015	
4 - 17	15.821	
17 - 37	18.729	
37 - 38	0.341	
38 - 36	0.925	
36 - 18	25.377	
		776.61

高知市 都市計画課

【留意事項】

- (1) 換地処分当時の測量成果を保証するものではありません。参考資料としてのみ利用してください。
- (2) 測量値は、当該区画整理事業施行時の測量方法によるものです。
- (3) 高知市は、この資料によって発生した直接又は間接の損失、損害等について一切の責任を負いません。