

下知 17 BLOCK

OK

高知市 都市計画課

【留意事項】

- (1) 換地処分当時の測量成果を保証するものではありません。参考資料としてのみ利用してください。
- (2) 測量値は、当該区画整理事業施行時の測量方法によるものです。
- (3) 高知市は、この資料によって発生した直接又は間接の損失、損害等について一切の責任を負いません。

SURVEYING COMPUTATION

KAKUTEI-SOKURYO

BY KOCHISHIYAKUSYO

SHIMOJI TOKEI

17 BLOCK

RUN DATE 1972 NEN 11 GATSU 14 NICH

SURVEYOR

高知市 都市計画課

【留意事項】

- (1) 換地処分当時の測量成果を保証するものではありません。参考資料としてのみ利用してください。
- (2) 測量値は、当該区画整理事業施行時の測量方法によるものです。
- (3) 高知市は、この資料によって発生した直接又は間接の損失、損害等について一切の責任を負いません。

MAIN-POINT

X

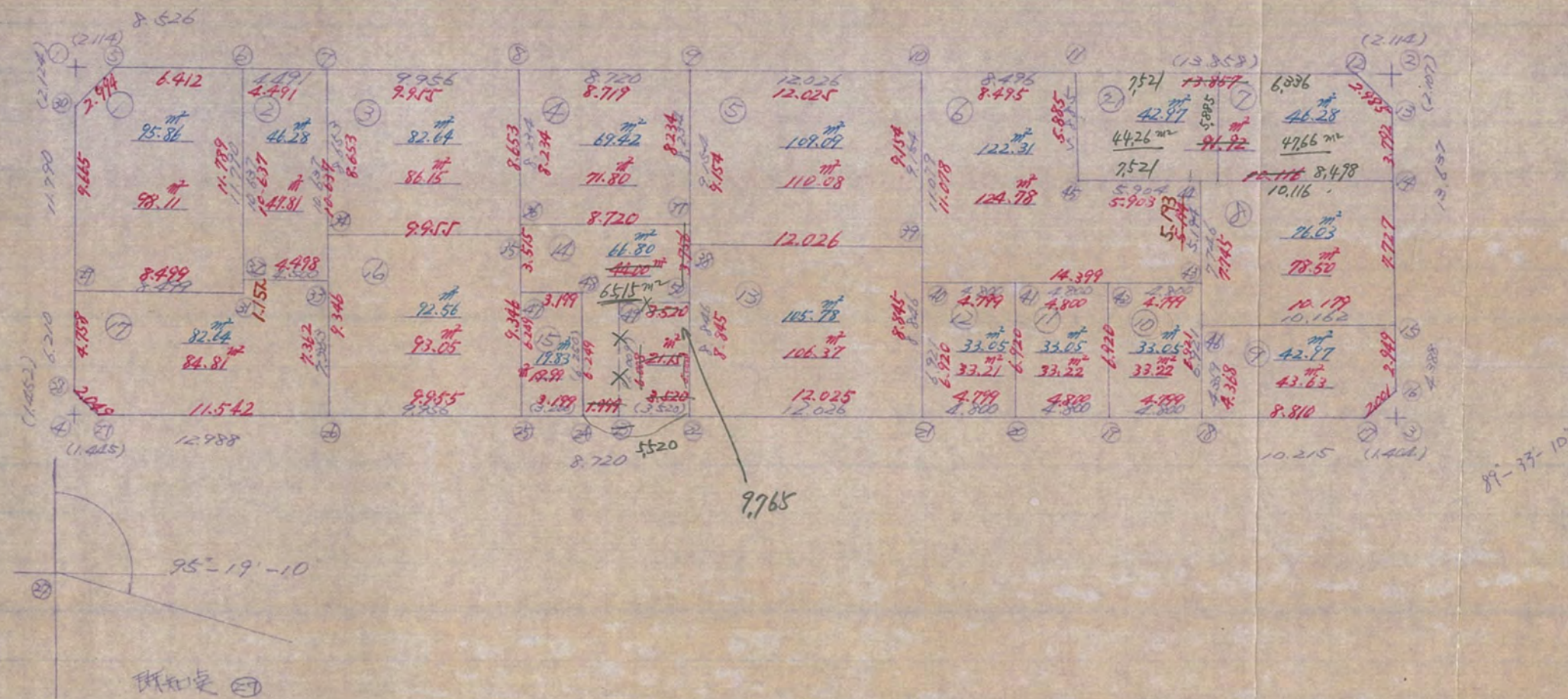
Y

NAIKAKU

HOIKAKU

HENCYO

17 BLOCK 確定図 (概)



高知市 都市計画課

【留意事項】

- (1) 換地処分当時の測量成果を保証するものではありません。参考資料としてのみ利用してください。
- (2) 測量値は、当該区画整理事業施行時の測量方法によるものです。
- (3) 高知市は、この資料によって発生した直接又は間接の損失、損害等について一切の責任を負いません。

OK

CO-ORDINATE OF COMPUTED POINT

PAGE 1

POINT-NO	X	Y
1	-1519.024	1153.192
2	-1512.727	1221.087
3	-1494.767	1219.557
4	-1501.099	1151.546
2 ⑤	-1518.828	1155.297
6	-1518.233	1161.681
7	-1517.817	1166.153
8	-1516.894	1176.066
9	-1516.085	1184.748
10	-1514.970	1196.723
11	-1514.183	1205.182
3 ⑫	-1512.898	1218.980
4 ⑬	-1510.617	1220.907
14	-1506.838	1220.585
15	-1499.139	1219.929
5 ⑮	-1496.200	1219.679
6 ⑰	-1494.897	1218.159
18	-1495.714	1209.386
19	-1496.159	1204.606
20	-1496.604	1199.827
21	-1497.049	1195.048
22	-1498.164	1183.073
23	-1498.490	1179.568
24	-1498.676	1177.577
25	-1498.972	1174.391

高知市 都市計画課

【留意事項】

- (1) 換地処分当時の測量成果を保証するものではありません。参考資料としてのみ利用してください。
(2) 測量値は、当該区画整理事業施行時の測量方法によるものです。
(3) 高知市は、この資料によって発生した直接又は間接の損失、損害等について一切の責任を負いません。

POINT-NO	X	Y
26	-1499.895	1164.478
27	-1500.966	1152.985
28	-1502.545	1151.678
29	-1507.283	1152.114
30	-1516.909	1152.998
31	-1506.495	1160.576
32	-1507.643	1160.684
33	-1507.226	1165.163
34	-1509.201	1165.347
35	-1508.278	1175.261
36	-1508.696	1175.300
37	-1507.887	1183.982
38	-1506.971	1183.896
39	-1505.856	1195.871
40	-1503.940	1195.691
41	-1503.495	1200.471
42	-1503.050	1205.250
43	-1502.605	1210.029
44	-1507.776	1210.512
45	-1508.323	1204.634
46	-1500.064	1209.792
47	-1505.195	1174.972
48	-1504.898	1178.159
49	-1504.473	1180.128
50	-1504.147	1183.632

高知市 都市計画課

【留意事項】

- (1) 換地処分当時の測量成果を保証するものではありません。参考資料としてのみ利用してください。
(2) 測量値は、当該区画整理事業施行時の測量方法によるものです。
(3) 高知市は、この資料によって発生した直接又は間接の損失、損害等について一切の責任を負いません。

POINT-NO	X	Y
51	-1512.702	1221.085

高知市 都市計画課

【留意事項】
(1) 換地処分当時の測量成果を保証するものではありません。参考資料としてのみ利用してください。
(2) 測量値は、当該区画整理事業施行時の測量方法によるものです。
(3) 高知市は、この資料によって発生した直接又は間接の損失、損害等について一切の責任を負いません。

POINT-NO	HENCYO	AREA
5 - 6	6.412	
6 - 31	11.789	
31 - 29	8.499	
29 - 30	9.665	
30 - 5	2.994	
		98.11
6 - 7	4.491	
7 - 33	10.637	
33 - 32	4.498	
32 - 6	10.637	
		47.81
7 - 8	9.955	
8 - 35	8.653	
35 - 34	9.955	
34 - 7	8.653	
		86.15
8 - 9	8.719	
9 - 37	8.234	
37 - 36	8.720	
36 - 8	8.234	
		71.80
9 - 10	12.025	
10 - 39	9.154	
39 - 38	12.026	
38 - 9	9.154	
		110.08
10 - 11	8.495	
11 - 45	5.885	
45 - 44	5.903	
44 - 43	5.193	
43 - 40	14.399	
40 - 10	11.078	
		124.78
11 - 12	13.857	
12 - 13	2.985	
13 - 14	3.792	
14 - 44	10.116	
44 - 45	5.903	

高知市 都市計画課

【留意事項】

- (1) 換地処分当時の測量成果を保証するものではありません。参考資料としてのみ利用してください。
(2) 測量値は、当該区画整理事業施行時の測量方法によるものです。
(3) 高知市は、この資料によって発生した直接又は間接の損失、損害等について一切の責任を負いません。

POINT-NO	HENCYO	AREA
45 - 11	5.885	/
		91.92
44 - 14	10.116	
14 - 15	7.727	
15 - 46	10.179	
46 - 44	7.745	/
		78.50
46 - 15	10.179	
15 - 16	2.949	
16 - 17	2.001	
17 - 18	8.810	
18 - 46	4.368	/
		43.63
42 - 43	4.799	
43 - 18	6.921	
18 - 19	4.799	
19 - 42	6.920	/
		33.22
41 - 42	4.800	
42 - 19	6.920	
19 - 20	4.800	
20 - 41	6.920	/
		33.22
40 - 41	4.799	
41 - 20	6.920	
20 - 21	4.799	
21 - 40	6.920	/
		33.21
38 - 39	12.026	
39 - 21	8.845	
21 - 22	12.025	
22 - 38	8.845	/
		106.37
49 - 50	3.520	
50 - 22	6.008	
22 - 23	3.520	

高知市 都市計画課

【留意事項】

- (1) 換地処分当時の測量成果を保証するものではありません。参考資料としてのみ利用してください。
(2) 測量値は、当該区画整理事業施行時の測量方法によるものです。
(3) 高知市は、この資料によって発生した直接又は間接の損失、損害等について一切の責任を負いません。

POINT-NO	HENCYO	AREA
23 - 49	6.008	21.15
36 - 37	8.720	
37 - 50	3.756	
50 - 49	3.520	
49 - 23	6.008	
23 - 24	1.999	
24 - 48	6.249	
48 - 47	3.199	
47 - 36	3.515	44.00
47 - 48	3.199	
48 - 24	6.249	
24 - 25	3.199	
25 - 47	6.249	19.99
36 - 37	8.720	
37 - 22	9.765	
22 - 25	8.720	
25 - 36	9.765	85.15
34 - 35	9.955	
35 - 25	9.346	
25 - 26	9.955	
26 - 34	9.346	93.05
29 - 31	8.499	
31 - 32	1.152	
32 - 33	4.498	
33 - 26	7.362	
26 - 27	11.542	
27 - 28	2.049	
28 - 29	4.758	84.81
5 - 12	63.958	
12 - 13	2.985	
13 - 16	14.469	
16 - 17	2.001	

高知市 都市計画課

【留意事項】

- (1) 換地処分当時の測量成果を保証するものではありません。参考資料としてのみ利用してください。
(2) 測量値は、当該区画整理事業施行時の測量方法によるものです。
(3) 高知市は、この資料によって発生した直接又は間接の損失、損害等について一切の責任を負いません。

POINT-NO	HENCYO	AREA
17 - 27	65.455	
27 - 28	2.049	
28 - 30	14.423	
30 - 5	2.994	
		1221.88

高知市 都市計画課

【留意事項】
(1) 換地処分当時の測量成果を保証するものではありません。参考資料としてのみ利用してください。
(2) 測量値は、当該区画整理事業施行時の測量方法によるものです。
(3) 高知市は、この資料によって発生した直接又は間接の損失、損害等について一切の責任を負いません。