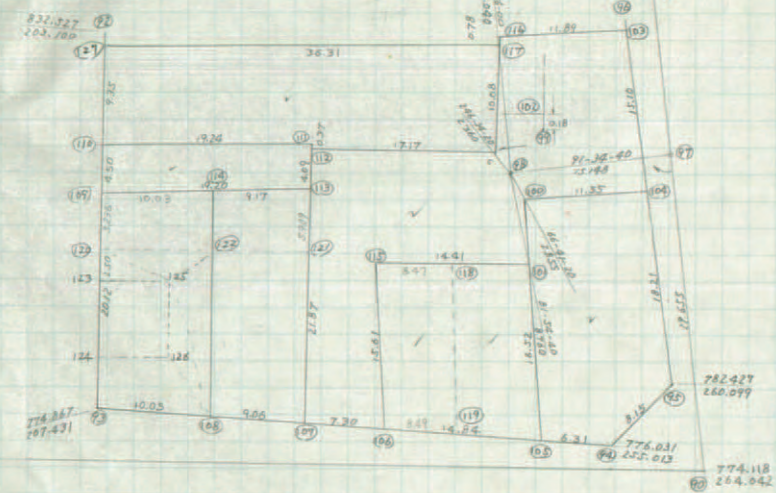
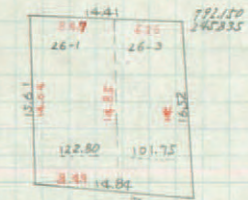
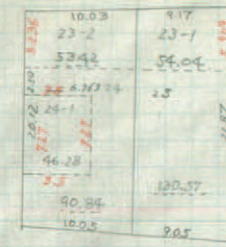


540.445	811.477-
435.845	557.248-
001.705	752.588-
164.505	735.477-
610.225	780.077-
690.735	754.585-
462.235	608.088-
639.735	641.308-
160.735	644.008-
477.745	645.508-
744.031	748.081-

61-1B

61-1B

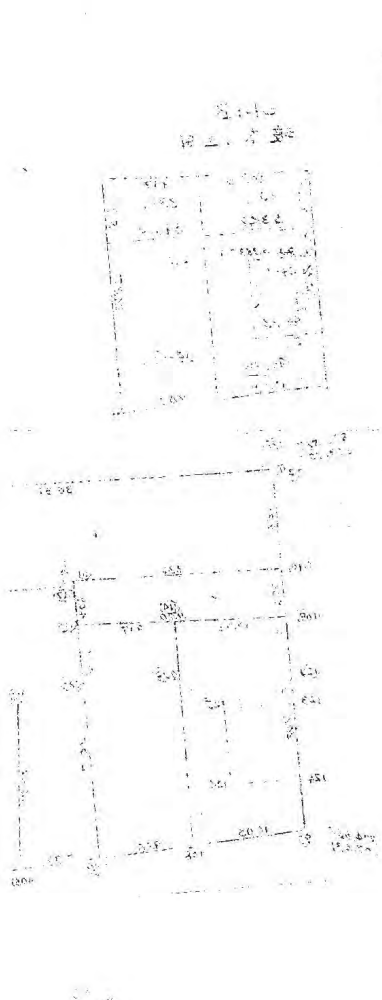
— 実測  
— 計算



高知市 都市計画課

【留意事項】

- (1) 換地処分当時の測量成果を保証するものではありません。参考資料としてのみ利用してください。
- (2) 測量値は、当該区画整理事業施行時の測量方法によるものです。
- (3) 高知市は、この資料によって発生した直接又は間接の損失、損害等について一切の責任を負いません。



90	-774.118	264.042
91	-849.825	248.259
92	-832.527	203.100
93	-774.867	207.431
94	-776.031	255.013
95	-782.427	260.099
96	-846.603	245.334
97	-803.148	257.989
98	-800.466	243.081
99	-802.431	241.774
100	-798.086	244.651

高知市 都市計画課

【留意事項】

- ( 1 ) 換地処分当時の測量成果を保証するものではありません。参考資料としてのみ利用してください。
- ( 2 ) 測量値は、当該区画整理事業施行時の測量方法によるものです。
- ( 3 ) 高知市は、この資料によって発生した直接又は間接の損失、損害等について一切の責任を負いません。



## CO-ORDINATE OF COMPUTED POINT

PAGE 5

POINT-NO	X	Y
101	-792.149	245.829
102	-802.611	241.759
103	-814.888	252.630
104	-800.173	256.016
105	-775.876	248.692
106	-775.513	233.850
107	-775.334	226.541
108	-775.112	217.483
109	-794.930	205.923
110	-799.417	205.586
111	-801.231	224.741
112	-800.862	224.766
113	-797.151	225.025
114	-796.088	215.886
115	-790.940	231.470
116	-813.093	240.880
117	-812.315	240.945
118	-791.651	239.910
119	-775.720	242.337
120	-789.709	206.316
121	-791.256	225.436
122	-790.518	216.310
123	-787.216	206.503
124	-779.966	207.047
125	-787.692	212.848
126	-780.443	213.393
127	-804.254	205.223

高知市 都市計画課

## 【留意事項】

- (1) 換地処分当時の測量成果を保証するものではありません。参考資料としてのみ利用してください。  
(2) 測量値は、当該区画整理事業施行時の測量方法によるものです。  
(3) 高知市は、この資料によって発生した直接又は間接の損失、損害等について一切の責任を負いません。

POINT-NO	HENCYO	AREA
105 - 101	16.522	
101 - 100	6.051	
100 - 104	11.548	
		263.71
105 - 119	6.357	
119 - 118	16.113	
118 - 101	5.940	
101 - 105	16.522	
		99.68
119 - 106	8.489	
106 - 115	15.609	
115 - 118	8.469	
118 - 119	16.113	
		133.80
107 - 108	9.065	
108 - 122	15.449	
122 - 121	9.155	
121 - 107	15.960	
		143.00
121 - 122	9.155	
122 - 114	5.586	
114 - 113	9.200	
113 - 121	5.909	
		52.72
109 - 114	10.029	
114 - 122	5.586	
122 - 120	10.027	
120 - 109	5.236	
		54.24
123 - 125	6.362	
125 - 126	7.270	
126 - 124	6.362	
124 - 123	7.270	
		46.25
108 - 93	10.055	
93 - 124	5.113	

高知市 都市計画課

## 【留意事項】

- (1) 換地処分当時の測量成果を保証するものではありません。参考資料としてのみ利用してください。  
(2) 測量値は、当該区画整理事業施行時の測量方法によるものです。  
(3) 高知市は、この資料によって発生した直接又は間接の損失、損害等について一切の責任を負いません。



POINT-NO	HENCYO	AREA
124 - 126	6.362	
126 - 125	7.270	
125 - 123	6.362	
123 - 120	2.500	
120 - 122	10.027	
122 - 108	15.449	

105.94

127 - 117	36.620
117 - 102	9.738
102 - 112	17.081
112 - 111	0.370
111 - 110	19.239
110 - 127	4.849

-265.60

110 - 111	19.239
111 - 113	4.090
113 - 109	19.230
109 - 110	4.499

82.56

103 - 104	15.099
104 - 100	11.548
100 - 101	6.051
101 - 115	14.410
115 - 106	15.609
106 - 107	7.304
107 - 112	25.589
112 - 102	17.081
102 - 116	10.518
116 - 103	11.886

-498.82

104 - 95	18.209
95 - 94	8.171
94 - 105	6.322

110 - 111	19.239
111 - 113	4.090
113 - 109	19.230
109 - 110	4.499

82.56

## 高知市 都市計画課

## 【留意事項】

- (1) 換地処分当時の測量成果を保証するものではありません。参考資料としてのみ利用してください。  
(2) 測量値は、当該区画整理事業施行時の測量方法によるものです。  
(3) 高知市は、この資料によって発生した直接又は間接の損失、損害等について一切の責任を負いません。