

SURVEYING COMPUTATION

KAKUTEI-SOKURYO

BY KOCHISHIYAKUSYO

DAI2KOKU

40BLOCK

水路廃止により訂正

RUN DATE 1974 5 20  
1970 NEN 3 GATSU 13 NICHI

SURVEYOR

第2区 407"2.7

16

高知市 都市計画課

【留意事項】

- (1) 換地処分当時の測量成果を保証するものではありません。参考資料としてのみ利用してください。
- (2) 測量値は、当該区画整理事業施行時の測量方法によるものです。
- (3) 高知市は、この資料によって発生した直接又は間接の損失、損害等について一切の責任を負いません。

## CO-ORDINATE OF MAIN-POINT

PAGE 1

MAIN-POINT	X	Y	NAIKAKU	HOIKAKU	HENCYO
1 - 0	-478.992	438.326	312-27-48	136-23-27	75.766
2 - 0	-486.005	443.222	312-21-49	135-47- 6	8.535
3 - 0	-502.764	529.198	316-28- 2	133-12-52	87.594
4 - 0	-497.718	536.206	317- 7-54	136-15- 4	8.635
5 - 0	-423.895	549.883	322-22-19	135-33- 9	75.079
6 - 0	-417.030	545.261	322-35-24	135-18- 5	8.275
7 - 0	-399.216	456.516	318-49-50	131-33-47	90.515
8 - 0	-404.128	450.018	318- 4-31	135-56-26	8.145

高知市 都市計画課

## 【留意事項】

- ( 1 ) 換地処分当時の測量成果を保証するものではありません。参考資料としてのみ利用してください。
- ( 2 ) 測量値は、当該区画整理事業施行時の測量方法によるものです。
- ( 3 ) 高知市は、この資料によって発生した直接又は間接の損失、損害等について一切の責任を負いません。

## CO-ORDINATE OF COMPUTED POINT

PAGE 1

POINT-NO	X	Y
1	-478.992	438.326
2	-486.005	443.222
3	-502.764	529.198
4	-497.718	536.206
5	-423.895	549.883
6	-417.030	545.261
7	-399.216	456.516
8	-404.128	450.018
9	-486.309	444.782
10	-487.402	450.397
11	-487.751	452.183
12	-489.342	460.349
13	-491.082	469.281
14	-497.971	504.636
15	-498.460	507.139
16	-499.998	515.005
17	-461.757	542.861
18	-461.007	543.010
19	-406.864	495.220
20	-404.693	484.112
21	-402.850	474.724
22	-400.951	465.224
23	-419.260	447.638
24	-424.579	446.802
25	-426.258	446.583

高知市 都市計画課

## 【留意事項】

- (1) 換地処分当時の測量成果を保証するものではありません。参考資料としてのみ利用してください。  
(2) 測量値は、当該区画整理事業施行時の測量方法によるものです。  
(3) 高知市は、この資料によって発生した直接又は間接の損失、損害等について一切の責任を負いません。



## CO-ORDINATE OF COMPUTED POINT

PAGE 2

POINT-NO	X	Y
26	-433.065	445.516
27	-440.079	444.417
28	-442.134	444.097
29	-442.598	444.024
30	-447.341	443.286
31	-451.076	442.704
32	-454.771	442.128
33	-458.467	441.522
34	-462.162	440.917
35	-467.419	440.128
36	-472.408	439.381
37	-473.708	446.909
38	-474.347	450.609
39	-473.247	450.822
40	-473.634	453.090
41	-469.797	453.843
42	-464.400	454.902
43	-460.621	455.638
44	-456.952	456.325
45	-453.232	457.080
46	-449.610	457.785
47	-451.529	467.732
48	-466.911	464.764
49	-465.313	456.509
50	-452.608	473.329

高知市 都市計画課

## 【留意事項】

- (1) 換地処分当時の測量成果を保証するものではありません。参考資料としてのみ利用してください。  
(2) 測量値は、当該区画整理事業施行時の測量方法によるものです。  
(3) 高知市は、この資料によって発生した直接又は間接の損失、損害等について一切の責任を負いません。

## CO-ORDINATE OF COMPUTED POINT

PAGE 3

POINT-NO	X	Y
51	-448.022	474.048
52	-448.629	477.408
53	-441.616	456.489
54	-442.173	456.409
55	-443.685	465.573
56	-445.270	477.215
57	-442.987	478.660
60	-421.639	480.714
61	-422.706	469.980
62	-427.226	469.700
63	-428.822	467.624
65	-434.549	457.506
66	-424.510	492.416
67	-422.689	492.665
68	-416.007	471.914
69	-415.875	470.973
70	-417.013	470.749
71	-419.239	470.337
72	-415.477	462.237
73	-414.673	457.786
74	-414.623	457.794
75	-413.714	452.298
76	-420.671	456.809
77	-450.237	489.719
78	-458.075	526.173

高知市 都市計画課

## 【留意事項】

- (1) 換地処分当時の測量成果を保証するものではありません。参考資料としてのみ利用してください。  
(2) 測量値は、当該区画整理事業施行時の測量方法によるものです。  
(3) 高知市は、この資料によって発生した直接又は間接の損失、損害等について一切の責任を負いません。

## CO-ORDINATE OF COMPUTED POINT

PAGE 4

POINT-NO	X	Y
79	-463.348	525.107
80	-461.692	515.996
81	-473.990	513.761
82	-474.942	519.290
83	-473.503	511.227
84	-480.359	507.913
85	-480.540	508.985
86	-471.714	510.721
87	-471.885	511.640
89	-464.459	512.873
90	-462.927	511.149
91	-454.144	512.927
92	-455.515	518.355
93	-455.251	518.414
94	-455.110	512.736
96	-442.366	444.060
97	-447.716	474.026
98	-450.561	489.685
99	-448.324	477.466
100	-493.323	449.971
101	-503.600	504.749
102	-462.131	545.394
103	-402.445	489.483
104	-401.277	483.593
105	-397.802	466.069

高知市 都市計画課

## 【留意事項】

- (1) 換地処分当時の測量成果を保証するものではありません。参考資料としてのみ利用してください。  
(2) 測量値は、当該区画整理事業施行時の測量方法によるものです。  
(3) 高知市は、この資料によって発生した直接又は間接の損失、損害等について一切の責任を負いません。



## CO-ORDINATE OF COMPUTED POINT

PAGE 5

POINT-NO	X	Y
106	-424.538	442.512
107	-498.650	478.365
108	-401.412	484.275
109	-451.606	500.466
110	-440.698	440.189
111	-464.225	455.505
112	-466.658	512.945
113	-457.997	526.189
114	-408.853	488.394
115	-409.884	494.457
116	-422.746	491.770
117	-413.409	463.029
118	-428.223	469.795
119	-465.021	455.716
120	-465.037	463.371
121	-451.323	466.645
122	-452.286	466.916
123	-473.653	453.188
124	-474.757	452.974
125	-485.455	505.819
126	-472.129	508.997
127	-468.868	501.711
128	-461.045	502.423
129	-462.437	511.248
130	-452.298	503.866

高知市 都市計画課

## 【留意事項】

- ( 1 ) 換地処分当時の測量成果を保証するものではありません。参考資料としてのみ利用してください。  
( 2 ) 測量値は、当該区画整理事業施行時の測量方法によるものです。  
( 3 ) 高知市は、この資料によって発生した直接又は間接の損失、損害等について一切の責任を負いません。

## CO-ORDINATE OF COMPUTED POINT

PAGE 6

POINT-NO	X	Y
131	-451.461	498.676
132	-450.258	489.868
133	-458.270	477.116
134	-449.321	477.276
135	-491.101	469.693
136	-491.177	469.767
137	-418.588	481.654
138	-443.516	464.546
139	-446.446	479.728
140	-448.020	477.525
141	-445.694	466.164
143	-463.038	455.169
144	-441.409	440.087
145	-454.139	512.936
146	-450.884	489.650
158	-422.296	483.044
159	-421.585	481.322
160	-474.738	452.876
161	-427.729	458.487
162	-415.448	462.080
163	-400.202	455.211
164	-457.291	526.331
200	-490.155	433.079
201	-509.586	536.658
202	-415.244	554.026

高知市 都市計画課

## 【留意事項】

- (1) 換地処分当時の測量成果を保証するものではありません。参考資料としてのみ利用してください。  
(2) 測量値は、当該区画整理事業施行時の測量方法によるものです。  
(3) 高知市は、この資料によって発生した直接又は間接の損失、損害等について一切の責任を負いません。



## CO-ORDINATE OF COMPUTED POINT

PAGE 7

POINT-NO	X	Y
203	-394.002	446.903
204	-399.292	456.901
205	-400.529	455.140
206	-413.312	526.962
207	-400.982	465.381

高知市 都市計画課

## 【留意事項】

- ( 1 ) 換地処分当時の測量成果を保証するものではありません。参考資料としてのみ利用してください。
- ( 2 ) 測量値は、当該区画整理事業施行時の測量方法によるものです。
- ( 3 ) 高知市は、この資料によって発生した直接又は間接の損失、損害等について一切の責任を負いません。

## AREA FROM POINT-1 TO POINT-N

PAGE 8

POINT-NO	HENCYO	AREA
----------	--------	------

1 - 2	8.535	
2 - 9	1.589	
9 - 37	12.778	
37 - 36	7.639	
36 - 1	6.662	

78.45	76.52
-------	-------

9 - 10	5.719	
10 - 40	14.029	
40 - 39	2.299	
39 - 38	1.119	
38 - 37	3.754	
37 - 9	12.778	

78.15	73.45
-------	-------

36 - 38	11.394	
38 - 39	1.119	
39 - 40	2.299	
40 - 41	3.910	
41 - 35	13.889	
35 - 36	5.049	

66.94	69.48
-------	-------

35 - 41	13.889	
41 - 42	5.500	
42 - 34	14.103	
34 - 35	5.319	

75.70	73.45
-------	-------

34 - 42	14.103	
42 - 43	3.850	
43 - 33	14.249	
33 - 34	3.739	

53.78	52.85
-------	-------

33 - 43	14.249	
43 - 44	3.738	
44 - 32	14.392	
32 - 33	3.739	

53.52	53.42
-------	-------

32 - 44	14.392	
44 - 45	3.789	
45 - 31	14.536	

高知市 都市計画課

## 【留意事項】

- (1) 換地処分当時の測量成果を保証するものではありません。参考資料としてのみ利用してください。
- (2) 測量値は、当該区画整理事業施行時の測量方法によるものです。
- (3) 高知市は、この資料によって発生した直接又は間接の損失、損害等について一切の責任を負いません。

## AREA FROM POINT-1 TO POINT-N

PAGE 9

POINT-NO

HENCYO

AREA

31 - 32

3.739

54.43

53.88

31 - 45

14.536

45 - 46

3.689

46 - 30

14.676

30 - 31

3.779

54.53

54.34

30 - 46

14.676

46 - 47

10.129

47 - 50

5.699

50 - 51

4.642

51 - 29

30.509

29 - 30

4.799

139.89

140.42

30 - 46

14.676

46 - 47

10.129

47 - 50

5.699

50 - 97

4.952

97 - 96

30.508

96 - 30

5.034

(水路含む)

148.20

10 - 11

1.819

11 - 49

22.850

49 - 48

8.407

48 - 47

15.665

47 - 46

10.129

46 - 143

13.679

143 - 160

11.922

160 - 10

12.905

199.71

193.47

11 - 12

8.319

12 - 48

22.861

48 - 49

8.407

49 - 11

22.850

191.16

190.11

12 - 13

9.099

13 - 52

43.223

52 - 51

3.414

高知市 都市計画課

## 【留意事項】

- (1) 換地処分当時の測量成果を保証するものではありません。参考資料としてのみ利用してください。
- (2) 測量値は、当該区画整理事業施行時の測量方法によるものです。
- (3) 高知市は、この資料によって発生した直接又は間接の損失、損害等について一切の責任を負いません。



POINT-NO	HENCYO	AREA
----------	--------	------

51 - 50	4.642	
50 - 47	5.699	
47 - 48	15.665	
48 - 12	22.861	

362.82	365.23
--------	--------

12 - 13	9.099	
13 - 99	43.533	53.16
99 - 97	3.424	
97 - 50	4.952	
50 - 47	5.699	
47 - 48	15.665	
48 - 12	22.861	

(水路含む)

363.88

13 - 14	36.019	
14 - 84	17.913	
84 - 85	1.086	
85 - 86	8.995	
86 - 87	0.934	
87 - 89	7.527	
89 - 90	2.305	
90 - 94	7.976	
94 - 91	0.984	
91 - 130	9.247	
130 - 131	5.256	
131 - 77	9.039	
77 - 146	0.650	
146 - 52	12.448	
52 - 13	43.223	

1488.96	
+ 12.18	
1501.27	

1609.61

14 - 15	2.549	
15 - 83	25.289	
83 - 81	2.579	
81 - 80	12.500	
80 - 79	9.259	
79 - 78	5.380	
78 - 94	13.760	
94 - 90	7.976	
90 - 89	2.305	
89 - 87	7.527	
87 - 86	0.934	
86 - 85	8.995	
85 - 84	1.086	
84 - 14	17.913	

別途計算書あり

165.24

187.34

高知市 都市計画課

## 【留意事項】

- (1) 換地処分当時の測量成果を保証するものではありません。参考資料としてのみ利用してください。  
(2) 測量値は、当該区画整理事業施行時の測量方法によるものです。  
(3) 高知市は、この資料によって発生した直接又は間接の損失、損害等について一切の責任を負いません。

## AREA FROM POINT-1 TO POINT-N

PAGE 11

POINT-NO

HENCYO

AREA

15 - 16 8.015  
16 - 82 25.419  
82 - 81 5.610  
81 - 83 2.579  
83 - 15 25.289

205.25

186.63

16 - 3 14.459  
3 - 4 8.635  
4 - 17 36.571  
17 - 78 17.089  
78 - 79 5.380  
79 - 80 9.259  
80 - 81 12.500  
81 - 82 5.610  
82 - 16 25.419

923.10

772.88

16 - 3 14.459  
3 - 4 8.635  
4 - 18 37.335  
18 - 164 17.087  
164 - 79 6.179  
79 - 80 9.259  
80 - 81 12.500  
81 - 82 5.610  
82 - 16 25.419

(水路含む)

936.64

18 - 5 37.743  
5 - 6 8.275  
6 - 19 51.062  
19 - 67 16.029  
67 - 66 1.830  
66 - 77 25.874  
77 - 131 9.039  
131 - 109 1.795  
109 - 130 3.470  
130 - 91 9.247  
91 - 93 5.597  
93 - 92 0.269  
92 - 18 25.259

高知県 (知事公舎)

2393.93

2429.35

19 - 20 11.260  
20 - 60 17.283

高知県 都市計画課

## 【留意事項】

- (1) 換地処分当時の測量成果を保証するものではありません。参考資料としてのみ利用してください。  
(2) 測量値は、当該区画整理事業施行時の測量方法によるものです。  
(3) 高知市は、この資料によって発生した直接又は間接の損失、損害等について一切の責任を負いません。

## AREA FROM POINT-1 TO POINT-N

PAGE 12

POINT-NO	HENCYO	AREA
----------	--------	------

60 - 159	0.550	
159 - 158	1.863	
158 - 66	9.688	
66 - 67	1.830	
67 - 19	16.029	

204.00

203.35

77 - 66	25.874	
66 - 158	9.688	
158 - 57	21.150	
57 - 56	2.701	
56 - 55	11.749	
55 - 54	9.287	
54 - 53	0.563	
53 - 27	12.169	
27 - 28	2.079	
28 - 140	33.942	
140 - 77	12.394	

367.23

300.82

98 - 66	26.199	26.23
66 - 158	9.688	✓
158 - 57	21.150	✓
57 - 56	2.701	✓
56 - 55	11.749	✓
55 - 54	9.287	✓
54 - 53	0.563	✓
53 - 27	12.169	✓
27 - 96	2.314	✓
96 - 97	30.508	✓
97 - 99	3.424	✓
99 - 98	12.421	✓

(水路含む)

380.28

20 - 21	9.556	
21 - 68	13.456	
68 - 69	1.009	
69 - 70	1.159	
70 - 71	2.263	
71 - 61	3.485	
61 - 60	10.847	
60 - 20	17.283	

187.51

212.38

24 - 25	1.693	
25 - 161	11.993	

高知市 都市計画課

## 【留意事項】

- (1) 換地処分当時の測量成果を保証するものではありません。参考資料としてのみ利用してください。
- (2) 測量値は、当該区画整理事業施行時の測量方法によるものです。
- (3) 高知市は、この資料によって発生した直接又は間接の損失、損害等について一切の責任を負いません。



## AREA FROM POINT-1 TO POINT-N

PAGE 13

POINT-NO	HENCYO	AREA
----------	--------	------

161 - 63	9.202	
63 - 55	15.004	
55 - 56	11.749	
56 - 57	2.701	
57 - 158	21.150	
158 - 159	1.863	
159 - 60	0.550	
60 - 61	10.847	
61 - 62	4.529	
62 - 24	23.050	

335.36	330.57
--------	--------

25 - 26	6.889	
26 - 65	12.080	
65 - 161	6.889	
161 - 25	11.993	

82.90	82.77
-------	-------

26 - 27	7.098	
27 - 53	12.169	
53 - 65	7.139	
65 - 26	12.080	

86.29	82.64
-------	-------

54 - 55	9.287	
55 - 63	15.004	
63 - 161	9.202	
161 - 54	14.593	

136.78	132.23
--------	--------

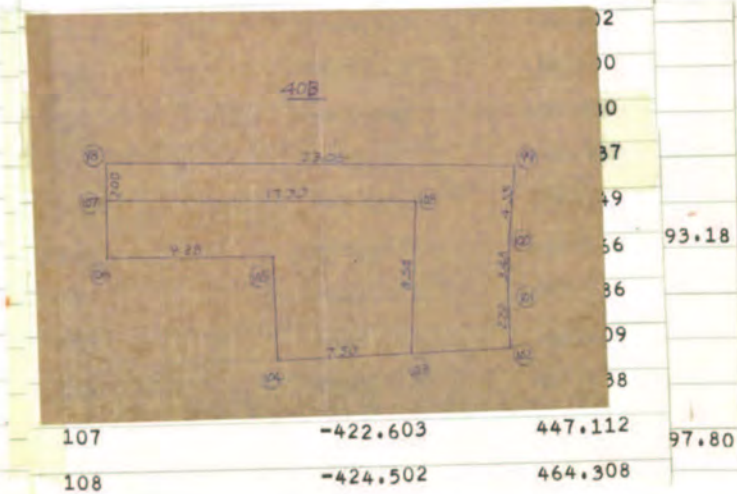
1 - 2	8.535	
2 - 14	62.569	
14 - 16	10.565	
16 - 3	14.459	
3 - 4	8.635	
4 - 17	36.571	
17 - 18	0.764	
18 - 5	37.743	
5 - 6	8.275	
6 - 19	51.062	
19 - 21	20.816	
21 - 22	9.757	
22 - 204	8.486	
204 - 8	8.411	
8 - 24	20.702	
24 - 25	1.693	

高知市 都市計画課

## 【留意事項】

- (1) 換地処分当時の測量成果を保証するものではありません。参考資料としてのみ利用してください。
- (2) 測量値は、当該区画整理事業施行時の測量方法によるものです。
- (3) 高知市は、この資料によって発生した直接又は間接の損失、損害等について一切の責任を負いません。

POINT-NO	HENCYO	AREA
25 - 27	13.988	全体
27 - 1	39.382	
		8743.08
23 - 24	5.384	
24 - 62	23.050	
62 - 61	4.529	
61 - 71	3.485	
71 - 70	2.263	
70 - 162	8.808	
162 - 73	4.363	
73 - 76	6.076	
76 - 23	9.278	
		190.99
22 - 204	8.486	大まかい
204 - 205	2.151	
205 - 75	13.487	
75 - 74	5.571	
74 - 73	0.050	
73 - 72	4.523	
72 - 22	14.829	
		148.29
22 - 7	8.879	大まかい
7 - 163	1.635	
163 - 75	13.822	
75 - 74	5.571	
74 - 73	0.050	
73 - 72	4.523	
72 - 22	14.829	
		148.77
23 - 76	9.278	
76 - 73	6.076	
73 - 74	0.050	
74 - 75	5.571	
75 - 163	13.822	
163 - 8	6.509	
8 - 23	15.317	
		103.80



高知市 都市計画課

## 【留意事項】

- (1) 換地処分当時の測量成果を保証するものではありません。参考資料としてのみ利用してください。
- (2) 測量値は、当該区画整理事業施行時の測量方法によるものです。
- (3) 高知市は、この資料によって発生した直接又は間接の損失、損害等について一切の責任を負いません。

## AREA FROM POINT-1 TO POINT-N

PAGE 14

POINT-NO	HENCYO	AREA
25 - 27	13.988	全 体
27 - 1	39.382	

5743.08

23 - 24	5.384
24 - 62	23.050
62 - 61	4.529
61 - 71	3.485
71 - 70	2.263
70 - 162	8.808
162 - 73	4.363
73 - 76	6.076
76 - 23	9.278

190.99 188.99

22 - 204	8.486
204 - 205	2.151
205 - 75	13.487
75 - 74	5.571
74 - 73	0.050
73 - 72	4.523
72 - 22	14.829

小211 5

148.29

22 - 7	8.879
7 - 163	1.635
163 - 75	13.822
75 - 74	5.571
74 - 73	0.050
73 - 72	4.523
72 - 22	14.829

23 - 76	9.278
76 - 73	6.076
73 - 74	0.050
74 - 75	5.571
75 - 163	13.822
163 - 8	6.509
8 - 23	15.317

98	-424.579	446.802
99	-427.226	469.700
100	-422.706	469.980
101	-419.239	470.337
102	-417.013	470.749
103	-416.005	465.166
104	-414.673	457.786
105	-420.671	456.809
106	-419.260	447.638
107	-422.603	447.112
108	-424.502	464.308

93.18

97.80

高知市 都市計画課

## 【留意事項】

- (1) 換地処分当時の測量成果を保証するものではありません。参考資料としてのみ利用してください。
- (2) 測量値は、当該区画整理事業施行時の測量方法によるものです。
- (3) 高知市は、この資料によって発生した直接又は間接の損失、損害等について一切の責任を負いません。



## AREA FROM POINT-1 TO POINT-N

PAGE 14

POINT-NO	HENCYO	AREA
25 - 27	13.988	全 体
27 - 1	39.382	

8743.08

23 - 24	5.384
24 - 62	23.050
62 - 61	4.529
61 - 71	3.485
71 - 70	2.263
70 - 162	8.808
162 - 73	4.363
73 - 76	6.076
76 - 23	9.278

190.99 188.99

22 - 204	8.486
204 - 205	2.151
205 - 75	13.487
75 - 74	5.571
74 - 73	0.050
73 - 72	4.523
72 - 22	14.829

4.211

148.29

22 - 7	8.879
7 - 163	1.635
163 - 75	13.822
75 - 74	5.571
74 - 73	0.050
73 - 72	4.523
72 - 22	14.829

23 - 76	5
76 - 73	6
73 - 74	0
74 - 75	5
75 - 163	13
163 - 8	6
8 - 23	15

98 - 99	23.050
99 - 100	4.528
100 - 101	3.485
101 - 102	2.263
102 - 103	5.672
103 - 108	8.539
108 - 107	17.300
107 - 98	2.000

93.18

107 - 108	17.300
108 - 103	8.539
103 - 104	7.499
104 - 105	6.077
105 - 106	9.278
106 - 107	3.384

97.80

高知市 都市計画課

## 【留意事項】

- (1) 換地処分当時の測量成果を保証するものではありません。参考資料としてのみ利用してください。
- (2) 測量値は、当該区画整理事業施行時の測量方法によるものです。
- (3) 高知市は、この資料によって発生した直接又は間接の損失、損害等について一切の責任を負いません。