

SURVEYING COMPUTATION

KAKUTEI-SOKURYO
BY KOCHISHIYAKUSYO

DAI 2 KOKU

22BLOCK ZENTAI

RUN DATE 1969 NEN 10 GATSU 14 NICHU

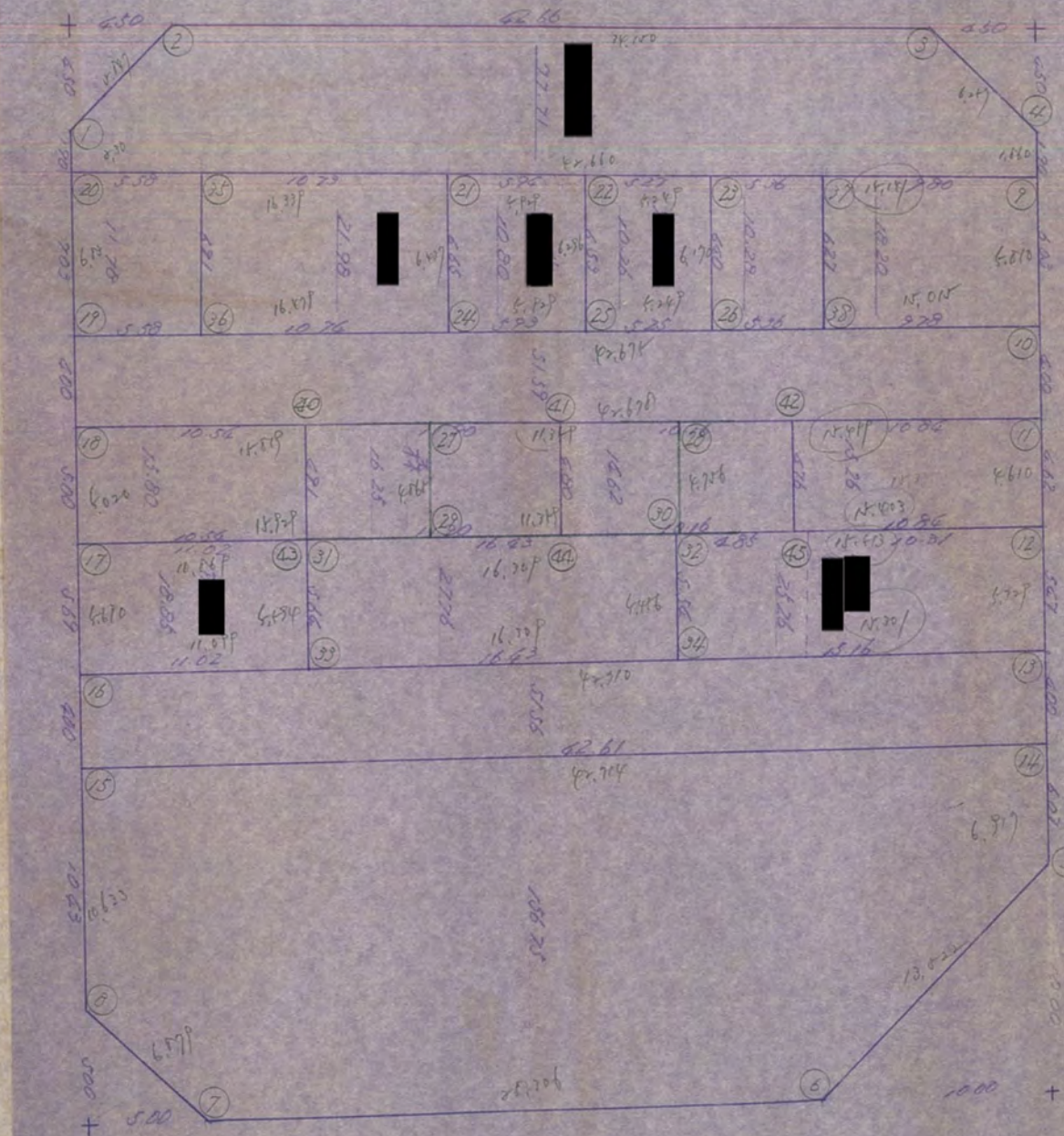
SURVEYOR



高知市 都市計画課

【留意事項】

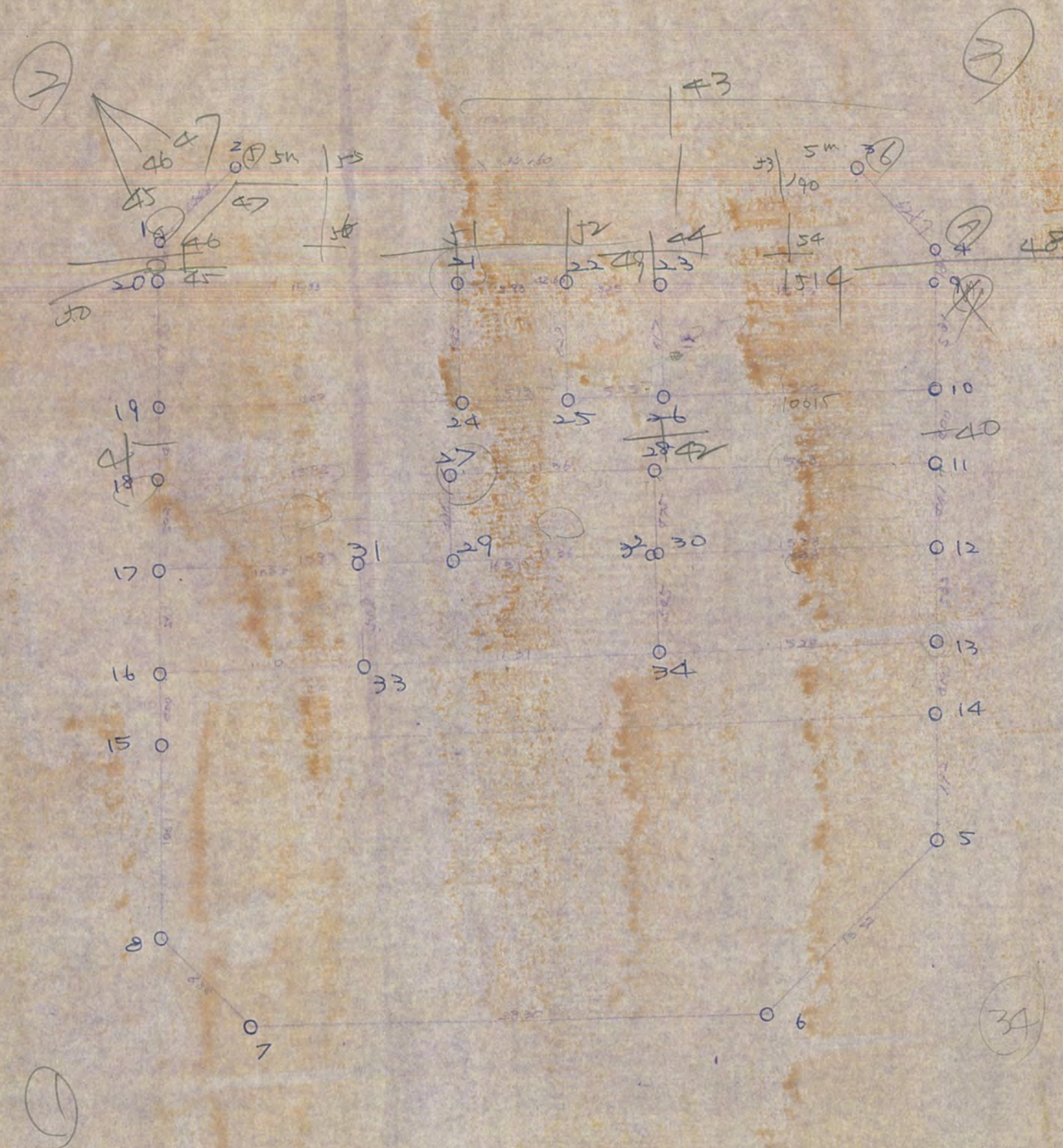
- (1) 換地処分当時の測量成果を保証するものではありません。参考資料としてのみ利用してください。
- (2) 測量値は、当該区画整理事業施行時の測量方法によるものです。
- (3) 高知市は、この資料によって発生した直接又は間接の損失、損害等について一切の責任を負いません。



高知市 都市計画課

【留意事項】

- (1) 換地処分当時の測量成果を保証するものではありません。参考資料としてのみ利用してください。
- (2) 測量値は、当該区画整理事業施行時の測量方法によるものです。
- (3) 高知市は、この資料によって発生した直接又は間接の損失、損害等について一切の責任を負いません。



高知市 都市計画課

【留意事項】

- (1) 換地処分当時の測量成果を保証するものではありません。参考資料としてのみ利用してください。
- (2) 測量値は、当該区画整理事業施行時の測量方法によるものです。
- (3) 高知市は、この資料によって発生した直接又は間接の損失、損害等について一切の責任を負いません。

CO-ORDINATE OF MAIN-POINT

PAGE 1

MAIN-POINT	X	Y	NAIKAKU	HOIKAKU	HENCYO
1 - 0	-794.721	1008.331	321-45-23	134-15-39	38.473
2 - 0	-799.569	1011.600	321-40-37	135-34-29	5.847
3 - 0	-806.426	1045.055	322-20-38	133-50-25	34.150
4 - 0	-802.875	1050.207	322-36- 8	136-22-23	6.257
5 - 0	-771.034	1056.857	323-53-13	135-23-23	32.528
6 - 0	-759.669	1049.529	324- 6- 8	135-46-21	13.522
7 - 0	-753.321	1021.943	323-36-15	134-11-13	28.306
8 - 0	-757.053	1016.164	323-18-48	134-36- 3	6.879

高知市 都市計画課

【留意事項】

- (1) 換地処分当時の測量成果を保証するものではありません。参考資料としてのみ利用してください。
- (2) 測量値は、当該区画整理事業施行時の測量方法によるものです。
- (3) 高知市は、この資料によって発生した直接又は間接の損失、損害等について一切の責任を負いません。

CO-ORDINATE OF COMPUTED POINT

PAGE 1

POINT-NO	X	Y
1	-794.721	1008.331
2	-799.569	1011.600
3	-806.426	1045.055
4	-802.875	1050.207
5	-771.034	1056.857
6	-759.669	1049.529
7	-753.321	1021.943
8	-757.053	1016.164
9	-801.054	1050.587
10	-795.366	1051.774
11	-791.451	1052.592
12	-786.938	1053.535
13	-781.721	1054.624
14	-777.805	1055.442
15	-767.463	1013.998
16	-771.380	1013.184
17	-776.951	1012.026
18	-781.865	1011.004
19	-785.782	1010.189
20	-792.469	1008.799
21	-795.757	1024.804
22	-796.950	1030.613
23	-798.007	1035.755
24	-789.483	1026.248
25	-790.815	1032.027

高知市 都市計画課

【留意事項】

- (1) 換地処分当時の測量成果を保証するものではありません。参考資料としてのみ利用してください。
(2) 測量値は、当該区画整理事業施行時の測量方法によるものです。
(3) 高知市は、この資料によって発生した直接又は間接の損失、損害等について一切の責任を負いません。

CO-ORDINATE OF COMPUTED POINT

PAGE 2

POINT-NO

X

Y

26

-791.994

1037.142

27

-785.418

1026.419

28

-787.970

1037.489

29

-780.677

1027.513

30

-783.335

1038.558

31

-779.493

1022.594

32

-783.309

1038.451

33

-774.067

1023.954

34

-778.016

1039.778

40

-784.235

1021.286

41

-786.729

1032.104

42

-789.013

1042.016

43

-779.419

1022.285

44

-782.016

1033.078

45

-784.396

1042.968

高知市 都市計画課

【留意事項】

- (1) 換地処分当時の測量成果を保証するものではありません。参考資料としてのみ利用してください。
- (2) 測量値は、当該区画整理事業施行時の測量方法によるものです。
- (3) 高知市は、この資料によって発生した直接又は間接の損失、損害等について一切の責任を負いません。

AREA FROM POINT-1 TO POINT-N

PAGE 3

POINT-NO	HENCYO	AREA
1 - 2	5.847	
2 - 3	34.150	
3 - 4	6.257	
4 - 9	1.860	
9 - 20	42.660	
20 - 1	2.300	
		253.97
20 - 21	16.339	
21 - 24	6.437	
24 - 19	16.479	
19 - 20	6.830	
		108.84
21 - 22	5.929	
22 - 25	6.296	
25 - 24	5.929	
24 - 21	6.437	
		37.75
22 - 23	5.249	
23 - 26	6.170	
26 - 25	5.249	
25 - 22	6.296	
		32.72
23 - 9	15.141	
9 - 10	5.810	
10 - 26	15.015	
26 - 23	6.170	
		90.31
19 - 10	42.675	
10 - 11	4.000	
11 - 18	42.678	
18 - 19	4.000	
		170.67
18 - 27	15.819	
27 - 29	4.865	
29 - 17	15.929	
17 - 18	5.020	
		78.45

高知市 都市計画課

【留意事項】

- (1) 換地処分当時の測量成果を保証するものではありません。参考資料としてのみ利用してください。
(2) 測量値は、当該区画整理事業施行時の測量方法によるものです。
(3) 高知市は、この資料によって発生した直接又は間接の損失、損害等について一切の責任を負いません。

AREA FROM POINT-1 TO POINT-N

PAGE 4

POINT-NO	HENCYO	AREA
----------	--------	------

27 - 28	11.359	
28 - 30	4.756	
30 - 29	11.359	
29 - 27	4.865	

54.65

28 - 11	15.499	
11 - 12	4.610	
12 - 30	15.403	
30 - 28	4.756	

72.35

17 - 31	10.869	
31 - 33	5.594	
33 - 16	11.099	
16 - 17	5.690	

61.95

31 - 32	16.309	
32 - 34	5.456	
34 - 33	16.309	
33 - 31	5.594	

90.11

32 - 12	15.513	
12 - 13	5.329 ✓	
13 - 34	15.301	
34 - 32	5.456	

83.07

16 - 13	42.710	
13 - 14	3.999 ✓	
14 - 15	42.714	
15 - 16	4.000	

170.72

15 - 14	42.714	
14 - 5	6.917 ✓	
5 - 6	13.522	
6 - 7	28.306	
7 - 8	6.879	
8 - 15	10.633	

624.42

高知市 都市計画課

【留意事項】

- (1) 換地処分当時の測量成果を保証するものではありません。参考資料としてのみ利用してください。
- (2) 測量値は、当該区画整理事業施行時の測量方法によるものです。
- (3) 高知市は、この資料によって発生した直接又は間接の損失、損害等について一切の責任を負いません。

AREA FROM POINT-1 TO POINT-N

PAGE 5

POINT-NO	HENCYO	AREA
----------	--------	------

1 - 2	5.847	
2 - 3	34.150	
3 - 4	6.257	
4 - 5	32.528	
5 - 6	13.522	
6 - 7	28.306	
7 - 8	6.879	
8 - 1	38.473	

1930.03

合 計

18 - 40	10.551	
40 - 43	4.918	
43 - 17	10.551	
17 - 18	5.020	

52.41 52.23

40 - 41	11.101	
41 - 44	4.812	
44 - 43	11.101	
43 - 40	4.918	

53.99 53.71

41 - 42	10.171	
42 - 45	4.714	
45 - 44	10.171	
44 - 41	4.812	

48.43 48.23

42 - 11	10.853	
11 - 12	4.610	
12 - 45	10.868	
45 - 42	4.714	

50.61 50.44

高知市 都市計画課

【留意事項】

- (1) 換地処分当時の測量成果を保証するものではありません。参考資料としてのみ利用してください。
- (2) 測量値は、当該区画整理事業施行時の測量方法によるものです。
- (3) 高知市は、この資料によって発生した直接又は間接の損失、損害等について一切の責任を負いません。