

二点間方向角・距離及び面積計算書

260

区域番号	コード 番 号	測 点	X	Y	測 点 → 測 点		方 向 角	距 離	面 積
BL.76	1233	76-1	61112.122	6721.743					
	1234	76-2	61115.094	6724.672	76-1	76-2	44-34-57	4.173	
	1235	76-5	61115.073	6729.538	76-2	76-5	90-14-50	4.866	
	1223	76-8	61115.052	6734.881	76-5	76-8	90-13-31	5.343	
	1224	76-9	61115.001	6744.002	76-8	76-9	90-19-13	9.121	
	1225	76-10	61114.924	6759.789	76-9	76-10	90-16-46	15.787	
	1226	76-11	61111.912	6762.740	76-10	76-11	135-35-10	4.217	
	1227	76-12	61102.673	6762.907	76-11	76-12	178-57-52	9.240	
	1242	76-13	61092.137	6763.104	76-12	76-13	178-55-44	10.538	
	1243	76-14	61089.046	6763.176	76-13	76-14	178-39-56	3.092	
	1244	76-15	61084.542	6763.260	76-14	76-15	178-55-54	4.505	
	1245	76-16	61079.949	6760.797	76-15	76-16	208-12-09	5.212	
	1246	76-17	61074.128	6751.259	76-16	76-17	238-36-16	11.174	
	1247	76-18	61069.943	6744.441	76-17	76-18	238-27-28	8.000	
	1248	76-19	61066.028	6738.052	76-18	76-19	238-30-04	7.493	
	1250	76-21	61061.422	6730.582	76-19	76-21	238-20-31	8.776	
	1251	76-23	61058.227	6725.390	76-21	76-23	238-23-35	6.096	
	1252	76-24	61059.666	6722.803	76-23	76-24	299-05-05	2.960	
	1258	76-25	61075.631	6722.471	76-24	76-25	358-48-31	15.968	
	1259	76-26	61083.111	6722.329	76-25	76-26	358-54-45	7.481	

高知市 都市計画課

【留意事項】

(1) 換地処分当時の測量成果を保証するものではありません。参考資料としてのみ利用してください。

(2) 測量値は、当該区画整理事業施行時の測量方法によるものです。(3) 高知市は、この資料によって発生した直接又は間接の損失、損害等について一切の責任を負いません。

二点間方向角・距離及び面積計算書

262

区域番号	コード 番 号	測 点	X	Y	測 点 → 測 点		方 向 角	距 離	面 積
76-1	1233	76-1	61112.122	6721.743					72.7851
	1234	76-2	61115.094	6724.672	76-1	76-2	44-34-57	4.173	
	2048	76-103	61115.079	6728.147	76-2	76-103	90-14-50	3.475	
	2052	76-129	61102.828	6728.082	76-103	76-129	180-18-14	12.251	
	1232	76-28	61102.869	6721.928	76-129	76-28	270-22-54	6.154	
	1233	76-1	61112.122	6721.743	76-28	76-1	358-51-17	9.255	
76-1-1	2048	76-103	61115.079	6728.147					11.0026
	2049	76-104	61115.075	6729.045	76-103	76-104	90-15-19	0.898	
	2053	76-130	61102.822	6728.980	76-104	76-130	180-18-14	12.253	
	2052	76-129	61102.828	6728.082	76-130	76-129	270-22-58	0.898	
	2048	76-103	61115.079	6728.147	76-129	76-103	0-18-14	12.251	
76-2	2049	76-104	61115.075	6729.045					6.0411
	1235	76-5	61115.073	6729.538	76-104	76-5	90-13-57	0.493	
	1274	76-31	61102.819	6729.473	76-5	76-31	180-18-14	12.254	
	2053	76-130	61102.822	6728.980	76-31	76-130	270-20-55	0.493	
	2049	76-104	61115.075	6729.045	76-130	76-104	0-18-14	12.253	

高知市 都市計画課

【留意事項】

- (1) 換地処分当時の測量成果を保証するものではありません。参考資料としてのみ利用してください。
 (2) 測量値は、当該区画整理事業施行時の測量方法によるものです。
 (3) 高知市は、この資料によって発生した直接又は間接の損失、損害等について一切の責任を負いません。

二点間方向角・距離及び面積計算書

263

区域番号	コード 番 号	測 点	X	Y	測 点 → 測 点		方 向 角	距 離	面 積
76-3	1235	76-5	61115.073	6729.538					2.0096
	2050	76-106	61115.072	6729.702	76-5	76-106	90-20-58	0.164	
	2054	76-132	61102.819	6729.637	76-106	76-132	180-18-14	12.253	
	1274	76-31	61102.819	6729.473	76-132	76-31	270-00-00	0.164	
	1235	76-5	61115.073	6729.538	76-31	76-5	0-18-14	12.254	
76-4	2050	76-106	61115.072	6729.702					63.4307
	1223	76-8	61115.052	6734.881	76-106	76-8	90-13-17	5.179	
	1275	76-34	61102.803	6734.813	76-8	76-34	180-19-05	12.249	
	2054	76-132	61102.819	6729.637	76-34	76-132	270-10-38	5.176	
	2050	76-106	61115.072	6729.702	76-132	76-106	0-18-14	12.253	
76-5	2051	76-107	61115.047	6735.861					99.6701
	1224	76-9	61115.001	6744.002	76-107	76-9	90-19-25	8.141	
	1277	76-36	61102.752	6743.931	76-9	76-36	180-19-56	12.249	
	1276	76-35	61102.766	6742.922	76-36	76-35	270-47-42	1.009	
	2055	76-133	61102.798	6735.793	76-35	76-133	270-15-26	7.129	
	2051	76-107	61115.047	6735.861	76-133	76-107	0-19-05	12.249	

高知市 都市計画課

【留意事項】

(1) 換地処分当時の測量成果を保証するものではありません。参考資料としてのみ利用してください。

(2) 測量値は、当該区画整理事業施行時の測量方法によるものです。(3) 高知市は、この資料によって発生した直接又は間接の損失、損害等について一切の責任を負いません。

二点間方向角・距離及び面積計算書

264-1

区域番号	コード 番 号	測 点	X	Y	測 点 → 測 点		方 向 角	距 離	面 積
76-5-1	1223	76-8	61115.052	6734.881					12.0043
	2051	76-107	61115.047	6735.861	76-8	76-107	90-17-32	0.980	
	2055	76-133	61102.798	6735.793	76-107	76-133	180-19-05	12.249	
	1275	76-34	61102.803	6734.813	76-133	76-34	270-17-32	0.980	
	1223	76-8	61115.052	6734.881	76-34	76-8	0-19-05	12.249	
76-6	1224	76-9	61115.001	6744.002					226.1851
	1225	76-10	61114.924	6759.789	76-9	76-10	90-16-46	15.787	
	1226	76-11	61111.912	6762.740	76-10	76-11	135-35-10	4.217	
	1227	76-12	61102.673	6762.907	76-11	76-12	178-57-52	9.240	
	1277	76-36	61102.752	6743.931	76-12	76-36	270-14-19	18.976	
	1224	76-9	61115.001	6744.002	76-36	76-9	0-19-56	12.249	
									211.8956
76-7	1276	76-35	61102.766	6742.922					
	1277	76-36	61102.752	6743.931	76-35	76-36	90-47-42	1.009	
	1227	76-12	61102.673	6762.907	76-36	76-12	90-14-19	18.976	
	1242	76-13	61092.137	6763.104	76-12	76-13	178-55-44	10.538	
	1269	76-37	61092.219	6742.868	76-13	76-37	270-13-56	20.236	10.547
	1276	76-35	61102.766	6742.922	76-37	76-35	0-17-36	10.547	

高知市 都市計画課

【留意事項】

(1) 換地処分当時の測量成果を保証するものではありません。参考資料としてのみ利用してください。

(2) 測量値は、当該区画整理事業施行時の測量方法によるものです。(3) 高知市は、この資料によって発生した直接又は間接の損失、損害等について一切の責任を負いません。

$$264 - 2$$

10.4633.

高知市 都市計画課

【留意事項】

- (1) 換地処分当時の測量成果を保証するものではありません。参考資料としてのみ利用してください。
- (2) 測量値は、当該区画整理事業施行時の測量方法によるものです。
- (3) 高知市は、この資料によって発生した直接又は間接の損失、損害等について一切の責任を負いません。

(2) 測量値は、当該区画整理事業施行時の測量方法によるものです。

(3) 高知市は、この資料によって発生した直接又は間接の損失、損害等について一切の責任を負いません。

二点間方向角・距離及び面積計算書

265

区域番号	コード 番 号	測 点	X	Y	測 点 → 測 点		方 向 角	距 離	面 積
76-8	1271	76-39	61089.162	6738.171					134.6036
	1381	76-42	61089.132	6744.556	76-39	76-42	90-16-09	6.385	
	1247	76-18	61069.943	6744.441	76-42	76-18	180-20-36	19.189	
	1248	76-19	61066.028	6738.052	76-18	76-19	238-30-04	7.493	
	1256	76-41	61075.565	6738.116	76-19	76-41	0-23-04	9.537	
	1266	76-40	61083.039	6738.169	76-41	76-40	0-24-23	7.474	
	1271	76-39	61089.162	6738.171	76-40	76-39	0-01-07	6.123	
76-8-1	1270	76-38	61092.252	6738.178					77.0111
	1269	76-37	61092.219	6742.868	76-38	76-37	90-24-11	4.690	
	1242	76-13	61092.137	6763.104	76-37	76-13	90-13-56	20.236	
	1243	76-14	61089.046	6763.176	76-13	76-14	178-39-56	3.092	
	1273	76-43	61089.101	6751.363	76-14	76-43	270-16-00	11.813	
	1381	76-42	61089.132	6744.556	76-43	76-42	270-15-39	6.807	
	1271	76-39	61089.162	6738.171	76-42	76-39	270-16-09	6.385	
	1270	76-38	61092.252	6738.178	76-39	76-38	0-07-47	3.090	

高知市 都市計画課

【留意事項】

- (1) 換地処分当時の測量成果を保証するものではありません。参考資料としてのみ利用してください。
 (2) 測量値は、当該区画整理事業施行時の測量方法によるものです。
 (3) 高知市は、この資料によって発生した直接又は間接の損失、損害等について一切の責任を負いません。

二点間方向角・距離及び面積計算書

266

区域番号	コード 番 号	測 点	X	Y	測 点 → 測 点		方 向 角	距 離	面 積
76-8-2	1381	76-42	61089.132	6744.556					116.1368
	1273	76-43	61089.101	6751.363	76-42	76-43	90-15-39	6.807	
	1246	76-17	61074.128	6751.259	76-43	76-17	180-23-53	14.973	
	1247	76-18	61069.943	6744.441	76-17	76-18	238-27-28	8.000	
	1381	76-42	61089.132	6744.556	76-18	76-42	0-20-36	19.189	
76-8-3	1273	76-43	61089.101	6751.363					130.6399
	1243	76-14	61089.046	6763.176	76-43	76-14	90-16-00	11.813	
	1244	76-15	61084.542	6763.260	76-14	76-15	178-55-54	4.505	
	1245	76-16	61079.949	6760.797	76-15	76-16	208-12-09	5.212	
	1246	76-17	61074.128	6751.259	76-16	76-17	238-36-16	11.174	
	1273	76-43	61089.101	6751.363	76-17	76-43	0-23-53	14.973	
76-9	2057	76-144	61075.600	6731.003					83.4207
	1256	76-41	61075.565	6738.116	76-144	76-41	90-16-55	7.113	
	1248	76-19	61066.028	6738.052	76-41	76-19	180-23-04	9.537	
	2059	76-120	61061.642	6730.939	76-19	76-120	238-20-29	8.357	
	2057	76-144	61075.600	6731.003	76-120	76-144	0-15-46	13.958	

高知市 都市計画課

【留意事項】

- (1) 換地処分当時の測量成果を保証するものではありません。参考資料としてのみ利用してください。
- (2) 測量値は、当該区画整理事業施行時の測量方法によるものです。
- (3) 高知市は、この資料によって発生した直接又は間接の損失、損害等について一切の責任を負いません。

二点間方向角・距離及び面積計算書

267

区域番号	コード 番 号	測 点	X	Y	測 点 → 測 点		方 向 角	距 離	面 積
76-9-1	1257	76-45	61075.602	6730.647					5.0085
	2057	76-144	61075.600	6731.003	76-45	76-144	90-19-19	0.356	
	2059	76-120	61061.642	6730.939	76-144	76-120	180-15-46	13.958	
	1250	76-21	61061.422	6730.582	76-120	76-21	238-21-24	0.419	
	1257	76-45	61075.602	6730.647	76-21	76-45	0-15-45	14.180	
76-10	2056	76-146	61075.603	6730.297					5.0081
	1257	76-45	61075.602	6730.647	76-146	76-45	90-09-49	0.350	
	1250	76-21	61061.422	6730.582	76-45	76-21	180-15-45	14.180	
	2058	76-122	61061.206	6730.230	76-21	76-122	238-27-55	0.413	
	2056	76-146	61075.603	6730.297	76-122	76-146	0-16-00	14.397	
76-11	1258	76-25	61075.631	6722.471					123.2137
	2056	76-146	61075.603	6730.297	76-25	76-146	90-12-18	7.826	
	2058	76-122	61061.206	6730.230	76-146	76-122	180-16-00	14.397	
	1251	76-23	61058.227	6725.390	76-122	76-23	238-23-16	5.683	
	1252	76-24	61059.666	6722.803	76-23	76-24	299-05-05	2.960	
	1258	76-25	61075.631	6722.471	76-24	76-25	358-48-31	15.968	

高知市 都市計画課

【留意事項】

- (1) 換地処分当時の測量成果を保証するものではありません。参考資料としてのみ利用してください。
- (2) 測量値は、当該区画整理事業施行時の測量方法によるものです。
- (3) 高知市は、この資料によって発生した直接又は間接の損失、損害等について一切の責任を負いません。

二点間方向角・距離及び面積計算書

268

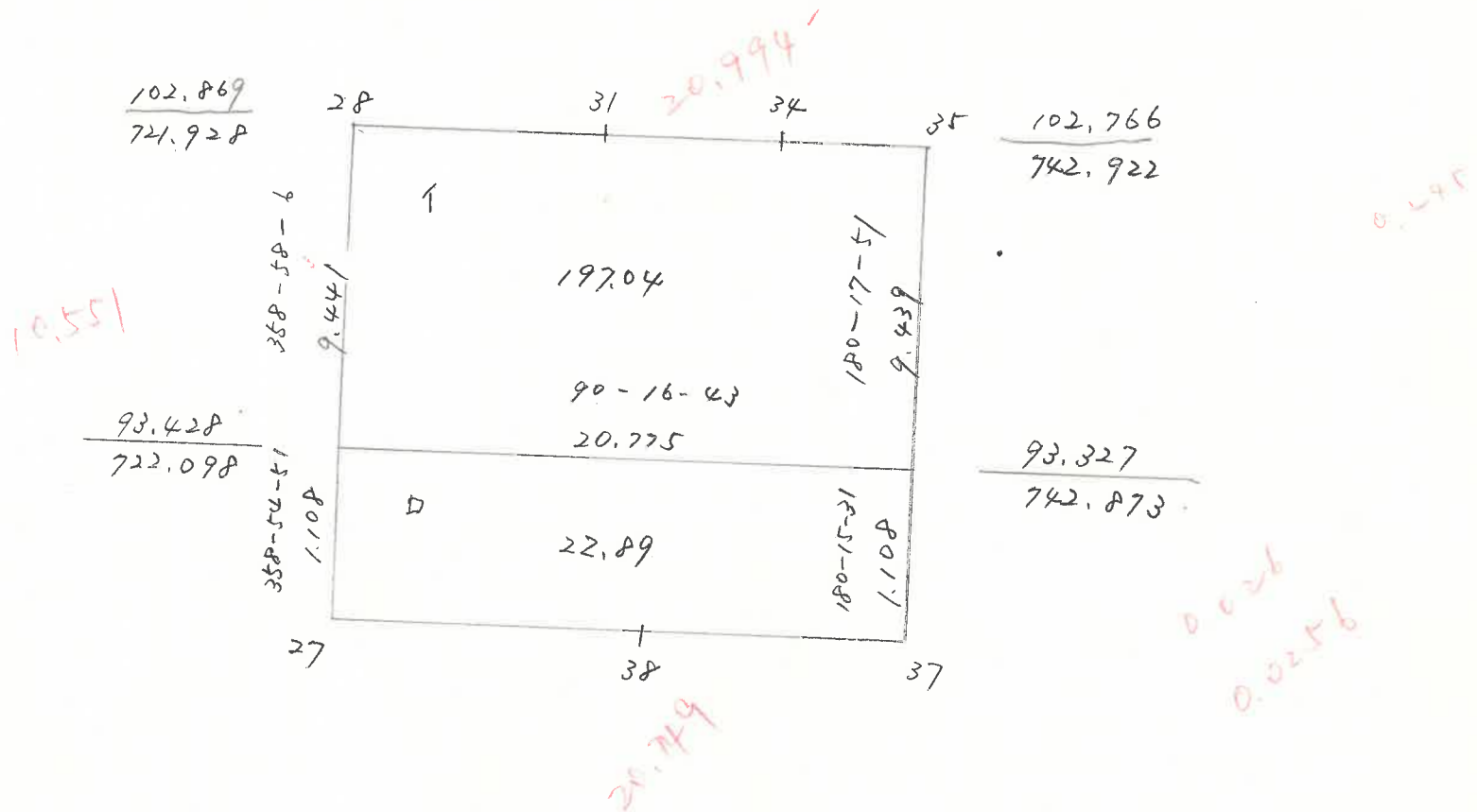
区域番号	コード 番 号	測 点	X	Y	測 点 → 測 点		方 向 角	距 離	面 積
76-12	1259	76-26	61083.111	6722.329					117.6606
	1266	76-40	61083.039	6738.169	76-26	76-40	90-15-38	15.840	
	1256	76-41	61075.565	6738.116	76-40	76-41	180-24-23	7.474	
	1257	76-45	61075.602	6730.647	76-41	76-45	270-17-02	7.469	
	1258	76-25	61075.631	6722.471	76-45	76-25	270-12-12	8.176	
	1259	76-26	61083.111	6722.329	76-25	76-26	358-54-45	7.481	
76-13	1260	76-27	61092.320	6722.119					146.8854
	1270	76-38	61092.252	6738.178	76-27	76-38	90-14-33	16.059	
	1271	76-39	61089.162	6738.171	76-38	76-39	180-07-47	3.090	
	1266	76-40	61083.039	6738.169	76-39	76-40	180-01-07	6.123	
	1259	76-26	61083.111	6722.329	76-40	76-26	270-15-38	15.840	
	1260	76-27	61092.320	6722.119	76-26	76-27	358-41-37	9.211	

高知市 都市計画課

【留意事項】

- (1) 換地処分当時の測量成果を保証するものではありません。参考資料としてのみ利用してください。
- (2) 測量値は、当該区画整理事業施行時の測量方法によるものです。
- (3) 高知市は、この資料によって発生した直接又は間接の損失、損害等について一切の責任を負いません。

76B-149



高知市 都市計画課

【留意事項】

- (1) 換地処分当時の測量成果を保証するものではありません。参考資料としてのみ利用してください。
- (2) 測量値は、当該区画整理事業施行時の測量方法によるものです。
- (3) 高知市は、この資料によって発生した直接又は間接の損失、損害等について一切の責任を負いません。

[illegible]