

# 二点間方向角・距離及び面積計算書

区域番号	コード 番 号	測 点	X	Y	測 点 → 測 点		方 向 角	距 離	面 積
BL-6	1230	6-1	61473.439	7082.060					9353.0046
	1231	6-2	61476.211	7078.943	6-1	6-2	311-38-50	4.171	
	1232	6-3	61509.507	7077.499	6-2	6-3	357-31-00	33.327	
	1251	6-4	61537.381	7076.260	6-3	6-4	357-27-18	27.902	
	1250	6-5	61541.400	7078.911	6-4	6-5	33-24-34	4.815	
	1249	6-6	61549.305	7100.870	6-5	6-6	70-12-06	23.339	
	1233	6-7	61557.701	7124.037	6-6	6-7	70-04-44	24.641	
	1234	6-8	61564.598	7143.105	6-7	6-8	70-06-53	20.277	
	1246	6-9	61570.761	7160.226	6-8	6-9	70-12-10	18.196	
	1247	6-10	61579.471	7184.379	6-9	6-10	70-10-11	25.676	
	1248	6-11	61577.471	7187.316	6-10	6-11	124-15-13	3.553	
	1239	6-12	61481.410	7191.319	6-11	6-12	177-36-50	96.144	
	1240	6-13	61479.645	7166.928	6-12	6-13	265-51-40	24.455	
	1242	6-20	61478.341	7149.440	6-13	6-20	265-44-08	17.537	
	1245	6-21	61474.899	7101.824	6-20	6-21	265-51-56	47.740	
	1230	6-1	61473.439	7082.060	6-21	6-1	265-46-30	19.818	

高知市 都市計画課

【留意事項】

- (1) 換地処分当時の測量成果を保証するものではありません。参考資料としてのみ利用してください。
- (2) 測量値は、当該区画整理事業施行時の測量方法によるものです。
- (3) 高知市は、この資料によって発生した直接又は間接の損失、損害等について一切の責任を負いません。

# 二点間方向角・距離及び面積計算書

42

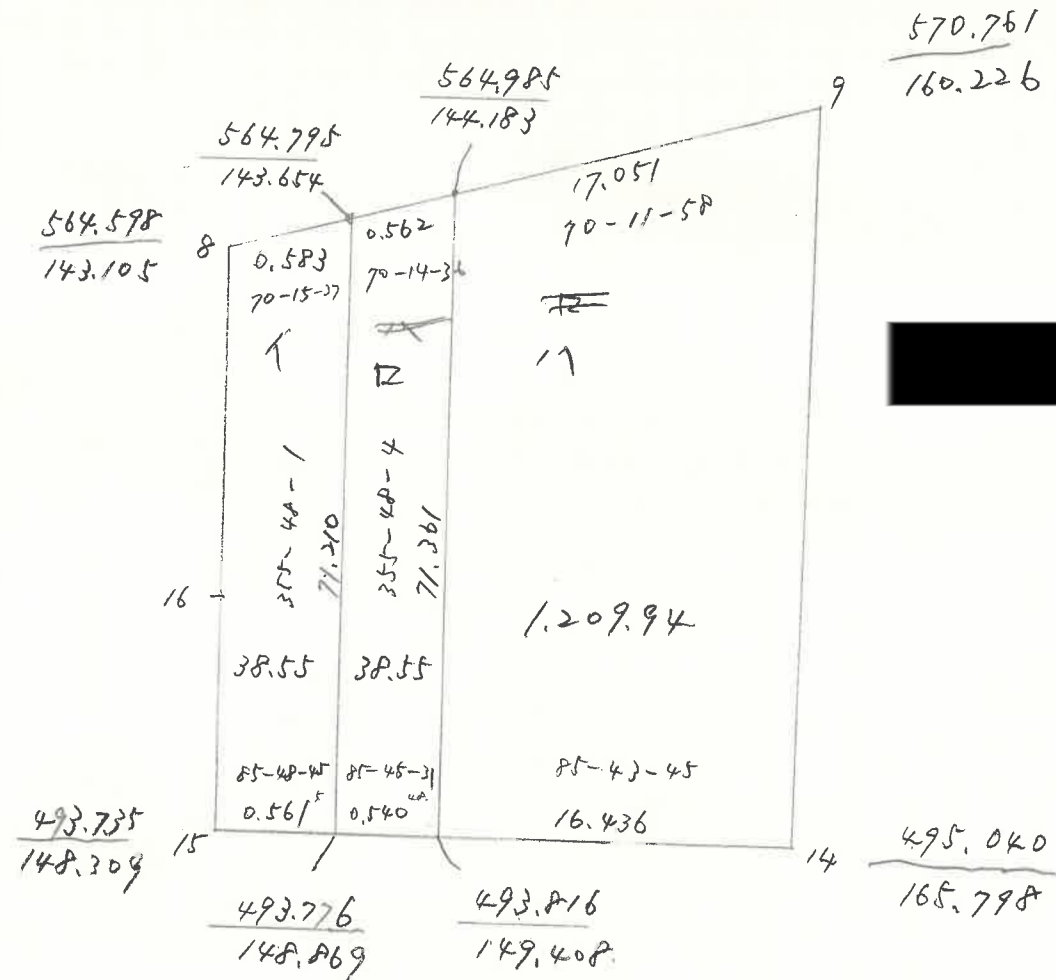
区域番号	コード 番 号	測 点	X	Y	測 点 → 測 点		方 向 角	距 離	面 積
BL6~ 1	1251	6~4	61537.381	7076.260					881.9687
	1250	6~5	61541.400	7078.911	6~4	6~5	33~24~34	4.815	
	1249	6~6	61549.305	7100.870	6~5	6~6	70~12~06	23.339	
	1237	6~18	61511.407	7103.647	6~6	6~18	175~48~33	38.000	
	1236	6~19	61511.096	7099.185	6~18	6~19	266~00~47	4.473	
	1232	6~3	61509.507	7077.499	6~19	6~3	265~48~33	21.744	
	1251	6~4	61537.381	7076.260	6~3	6~4	357~27~18	27.902	
BL6~ 2	1249	6~6	61549.305	7100.870					980.5418
	1233	6~7	61557.701	7124.037	6~6	6~7	70~04~44	24.641	
	1238	6~17	61513.170	7127.316	6~7	6~17	175~47~19	44.652	
	1237	6~18	61511.407	7103.647	6~17	6~18	265~44~25	23.735	
	1249	6~6	61549.305	7100.870	6~18	6~6	355~48~33	38.000	
BL6~ 3	1233	6~7	61557.701	7124.037					926.4087
	1234	6~8	61564.598	7143.105	6~7	6~8	70~06~53	20.277	
	1235	6~16	61514.558	7146.819	6~8	6~16	175~45~19	50.178	
	1238	6~17	61513.170	7127.316	6~16	6~17	265~55~45	19.552	
	1233	6~7	61557.701	7124.037	6~17	6~7	355~47~19	44.652	

高知市 都市計画課

## 【留意事項】

- (1) 換地処分当時の測量成果を保証するものではありません。参考資料としてのみ利用してください。
- (2) 測量値は、当該区画整理事業施行時の測量方法によるものです。
- (3) 高知市は、この資料によって発生した直接又は間接の損失、損害等について一切の責任を負いません。

6B-49



高知市 都市計画課

【留意事項】

- (1) 換地処分当時の測量成果を保証するものではありません。参考資料としてのみ利用してください。
- (2) 測量値は、当該区画整理事業施行時の測量方法によるものです。
- (3) 高知市は、この資料によって発生した直接又は間接の損失、損害等について一切の責任を負いません。

# 二点間方向角・距離及び面積計算書

43

区域番号	コード 番 号	測 点	X	Y	測 点 → 測 点		方 向 角	距 離	面 積
BL6~ 4	1234	6~8	61564.598	7143.105					
	1246	6~9	61570.761	7160.226	6~8	6~9	70-12-10	18.196	イ 32.55
	1241	6~14	61495.040	7165.798	6~9	6~14	175-47-29	75.926	ロ 32.55
	1244	6~15	61493.735	7148.309	6~14	6~15	265-43-57	17.538	ハ 1,209.94
	1235	6~16	61514.558	7146.819	6~15	6~16	355-54-26	20.876	1287.0483
	1234	6~8	61564.598	7143.105	6~16	6~8	355-45-19	50.178	
BL6~ 5	1246	6~9	61570.761	7160.226					
	1247	6~10	61579.471	7184.379	6~9	6~10	70-10-11	25.676	5-イ 1,526.28 (坪) 5-ロ 446.30
	1248	6~11	61577.471	7187.316	6~10	6~11	124-15-13	3.553	5-ハ 416.61 5-ニ 79.34
	1239	6~12	61481.410	7191.319	6~11	6~12	177-36-50	96.144	計 2,468.53
	1240	6~13	61479.645	7166.928	6~12	6~13	265-51-40	24.455	2468.5315
	1241	6~14	61495.040	7165.798	6~13	6~14	355-48-07	15.436	
	1246	6~9	61570.761	7160.226	6~14	6~9	355-47-29	75.926	
BL6~ 6	2023	6~101	61494.895	7163.860					
	1241	6~14	61495.040	7165.798	6~101	6~14	85-43-16	1.943	30.0069
	1240	6~13	61479.645	7166.928	6~14	6~13	175-48-07	15.436	
	2025	6~103	61479.500	7164.989	6~13	6~103	265-43-24	1.944	
	2023	6~101	61494.895	7163.860	6~103	6~101	355-48-20	15.436	

高知市 都市計画課

【留意事項】

(1) 換地処分当時の測量成果を保証するものではありません。参考資料としてのみ利用してください。

(2) 測量値は、当該区画整理事業施行時の測量方法によるものです。(3) 高知市は、この資料によって発生した直接又は間接の損失、損害等について一切の責任を負いません。



# 二点間方向角・距離及び面積計算書

44

区域番号	コード 番 号	測 点	X	Y	測 点 → 測 点		方 向 角	距 離	面 積
BL6-7-イ	2024	6-102	61494.459	7158.023					110.2663
	2023	6-101	61494.895	7163.860	6-102	6-101	85-43-41	5.853	
	2025	6-103	61479.500	7164.989	6-101	6-103	175-48-20	15.436	
	2026	6-104	61478.638	7153.429	6-103	6-104	265-44-08	11.592	
	2027	6-105	61482.102	7153.175	6-104	6-105	355-48-23	3.473	
	2028	6-106	61482.522	7158.898	6-105	6-106	85-48-10	5.738	
	2024	6-102	61494.459	7158.023	6-106	6-102	355-48-27	11.969	
BL6-7-ロ	1244	6-15	61493.735	7148.309					130.4262
	2024	6-102	61494.459	7158.023	6-15	6-102	85-44-15	9.741	
	2028	6-106	61482.522	7158.898	6-102	6-106	175-48-27	11.969	
	2027	6-105	61482.102	7153.175	6-106	6-105	265-48-10	5.738	
	2026	6-104	61478.638	7153.429	6-105	6-104	175-48-23	3.473	
	1242	6-20	61478.341	7149.440	6-104	6-20	265-44-31	4.000	
	1244	6-15	61493.735	7148.309	6-20	6-15	355-47-53	15.435	

高知市 都市計画課

【留意事項】

- (1) 換地処分当時の測量成果を保証するものではありません。参考資料としてのみ利用してください。
- (2) 測量値は、当該区画整理事業施行時の測量方法によるものです。
- (3) 高知市は、この資料によって発生した直接又は間接の損失、損害等について一切の責任を負いません。

# 二点間方向角・距離及び面積計算書

区域番号	コード 番 号	測 点	X	Y	測 点 → 測 点		方 向 角	距 離	面 積
BL6~ 8	1236	6-19	61511.096	7099.185					1733.5792
	1237	6-18	61511.407	7103.647	6-19	6-18	86-00-47	4.473	
	1238	6-17	61513.170	7127.316	6-18	6-17	85-44-25	23.735	
	1235	6-16	61514.558	7146.819	6-17	6-16	85-55-45	19.552	
	1244	6-15	61493.735	7148.309	6-16	6-15	175-54-26	20.876	
	1242	6-20	61478.341	7149.440	6-15	6-20	175-47-53	15.435	
	1245	6-21	61474.899	7101.824	6-20	6-21	265-51-56	47.740	
	1236	6-19	61511.096	7099.185	6-21	6-19	355-49-48	36.293	
BL6~ 9	1232	6-3	61509.507	7077.499					804.2246
	1236	6-19	61511.096	7099.185	6-3	6-19	85-48-33	21.744	
	1245	6-21	61474.899	7101.824	6-19	6-21	175-49-48	36.293	
	1230	6-1	61473.439	7082.060	6-21	6-1	265-46-30	19.818	
	1231	6-2	61476.211	7078.943	6-1	6-2	311-38-50	4.171	
	1232	6-3	61509.507	7077.499	6-2	6-3	357-31-00	33.327	

高知市 都市計画課

【留意事項】

- (1) 換地処分当時の測量成果を保証するものではありません。参考資料としてのみ利用してください。
- (2) 測量値は、当該区画整理事業施行時の測量方法によるものです。
- (3) 高知市は、この資料によって発生した直接又は間接の損失、損害等について一切の責任を負いません。