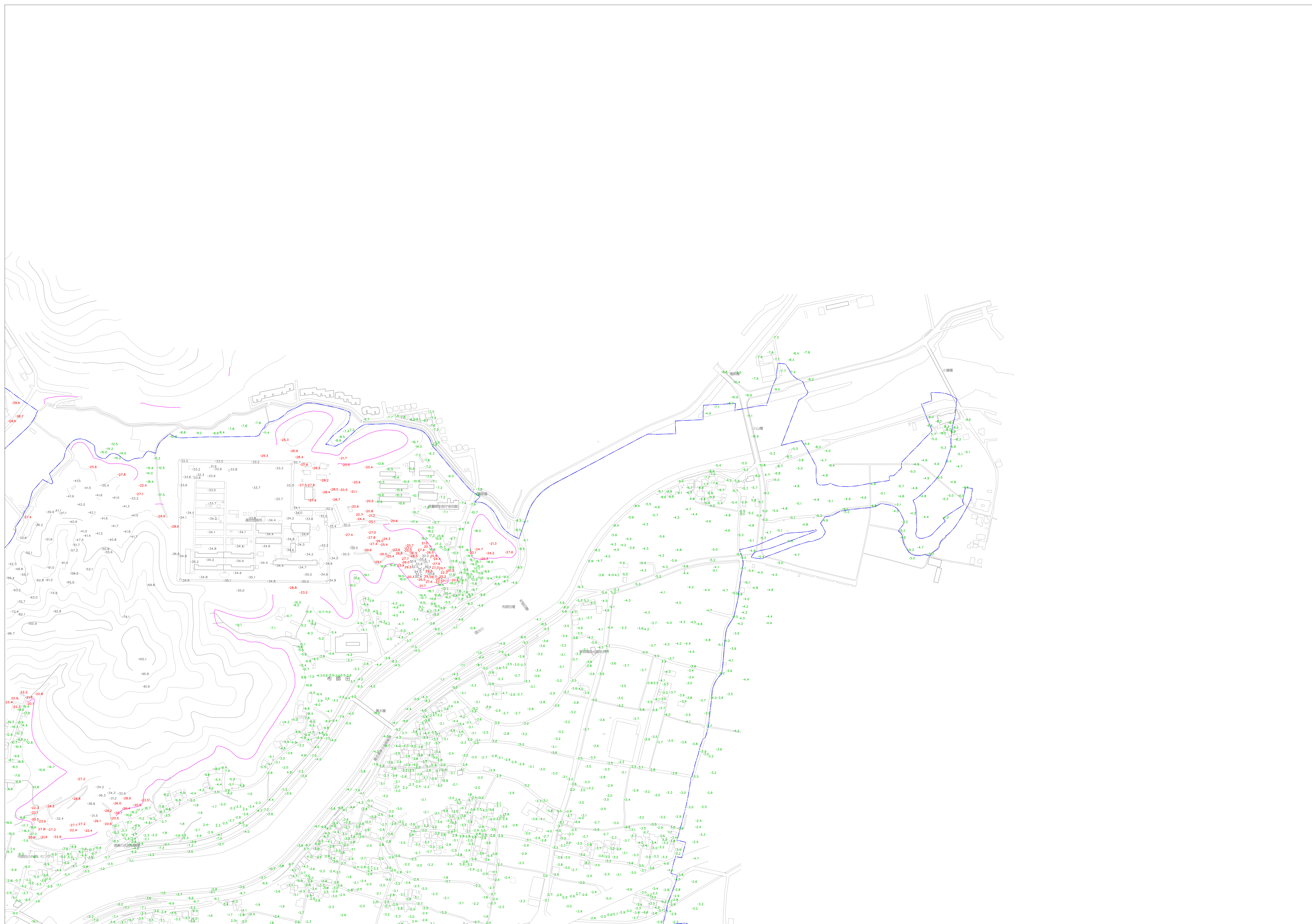
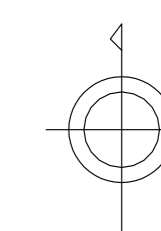


03	04	
09	10	11



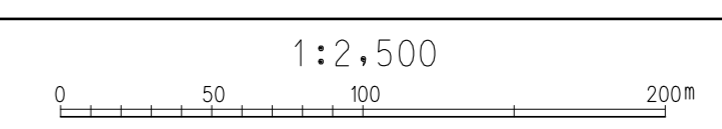
凡例

■	~ 0m未満
■	0m以上~2.0m未満
■	2.0m以上~3.0m未満
■	3.0m以上~

【平面直角座標は、世界測地系に対応する】

撮影 平成23年4月 投影系 第1種 2m この図の製図は、平成23年3月作成の
 測図 平成24年3月 等高線間隔 2m 高知市行政基本データを参照。

このマップは、市民の皆さんの災害に対する備えに役立てて頂くことを目的に作成したものです。



この測量成果は、国土情報部長の捺印を受けて得たものである。
 (測量番号) 平 23 設公 第 75 号