

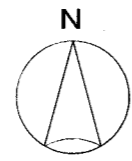
高須小学校中舎・南東舎トイレ改修機械設備工事

図面目録

図面番号	図面名称	縮尺
M - 01	特記仕様書(1)	---
M - 02	特記仕様書(2)	---
M - 03	付近見取り図・配置図・工事概要	S=1/600
M - 04	新設衛生器具表	---
M - 05	給排水衛生設備 中舎1階トイレ平面図(改修前・後)	S=1/50
M - 06	給排水衛生設備 中舎2階トイレ平面図(改修前・後)	S=1/50
M - 07	給排水衛生設備 中舎3階トイレ平面図(改修前・後)	S=1/50
M - 08	給排水衛生設備 南東舎1階トイレ平面図(改修前・後)	S=1/50
M - 09	給排水衛生設備 南東舎1階トイレ天井・立下り配管平面図(改修前・後)	S=1/50
M - 10	換気設備 中舎1階トイレ平面図(改修前・後)	S=1/50
M - 11	換気設備 中舎2階トイレ平面図(改修前・後)	S=1/50
M - 12	換気設備 中舎3階トイレ平面図(改修前・後)	S=1/50
M - 13	換気設備 南東舎1階トイレ平面図(改修前・後)	S=1/50
M - 14	仮設計画図(参考図)	S=1/500

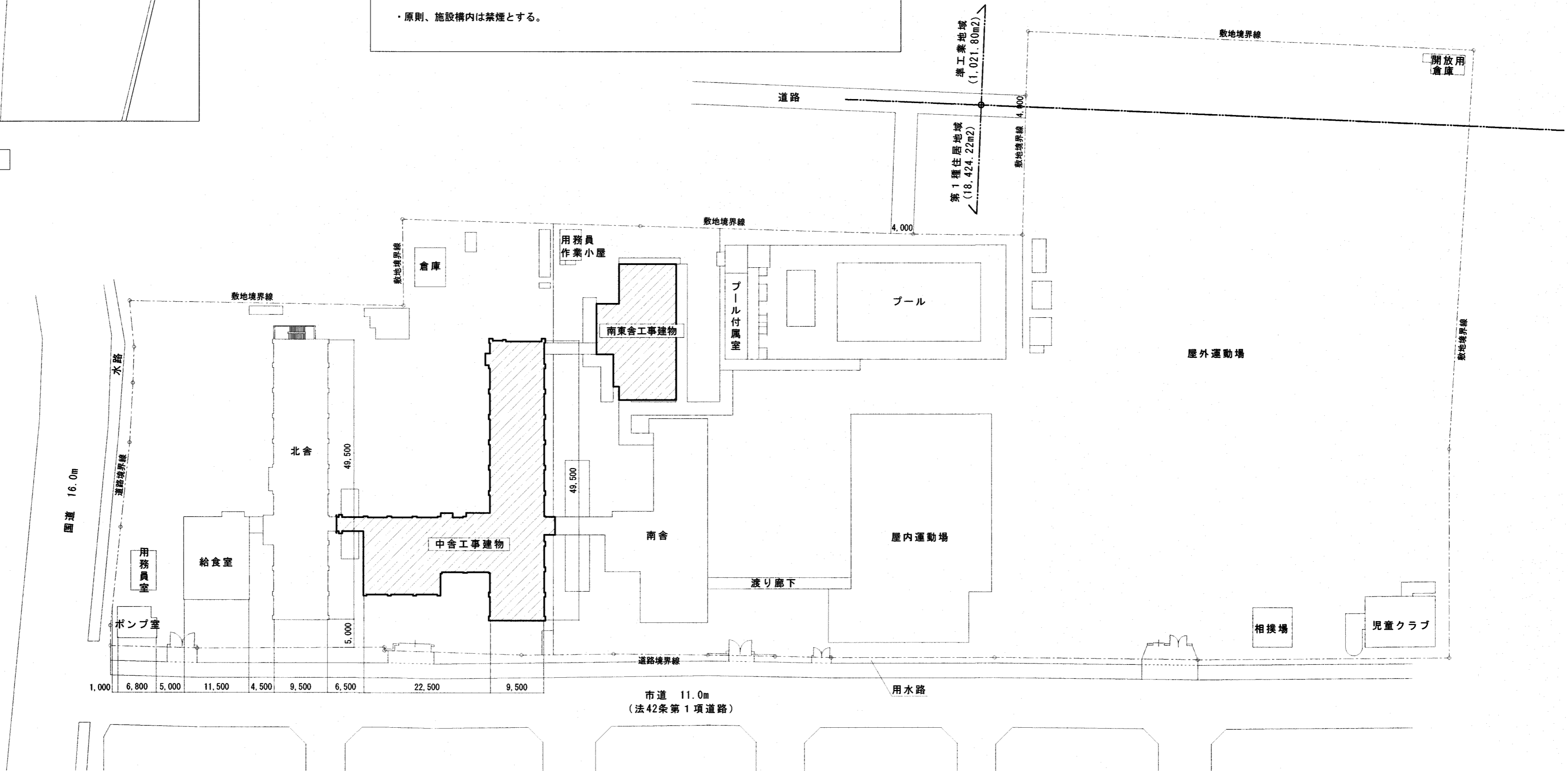
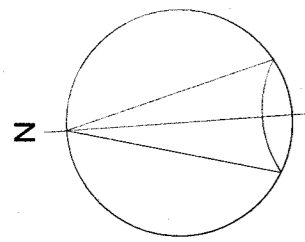


工事場所：高須小学校
高知市高須1丁目1番55号



改修工事概要	
トイレ改修 【トイレ改修に伴う更新】 ・衛生器具及び配管の更新 ・換気扇の更新	その他 【撤去・改修工事】 ・既存器具の撤去 ・配管等の撤去 ・既存換気扇の撤去
工事に係る主な注意事項 ・本工事は施設機能を継続しながらの工事であるため以下について十分注意すること。 ・作業手順等については施設管理者等と十分協議のうえ決定すること。 ・工事工程計画作成時にあたっては、施設管理者及び別途発注される本工事関連工事（建築・電気設備）の関係者と十分協議・調整を行うこと。 なお、施設行事等の関係で作業日時・内容を制限される場合があるため、必要に応じ適宜、工事工程計画の見直しを行うこと。 ・施設使用者等の通行導線等を確保すること。 ・原則、施設内は禁煙とする。	

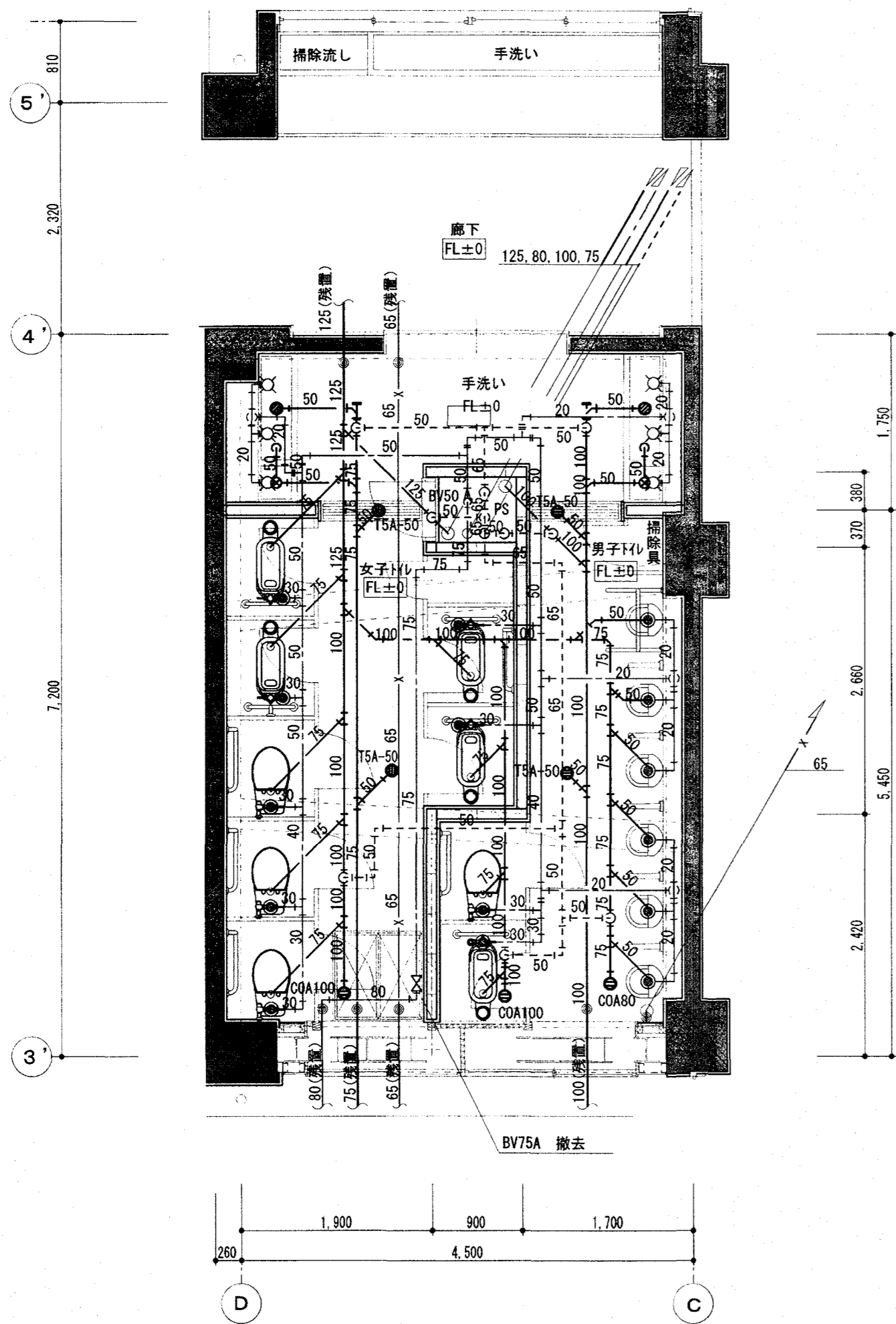
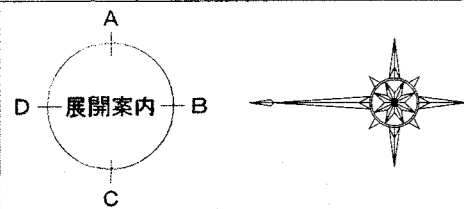
付近見取図



配置図 S=1:600

衛生器具表		注1) 本表に示す品番は衛生器具に求める標準的な品質及び性能を例示するためのものであり、器具選定の際には監督職員の承諾を受けること。 注2) 固定金具等について各メーカーにおける標準的な品番を例示しているが、工事では実際の壁(床)の施工方法に適合する各メーカー専用固定金具を選定すること。 注3) 設計図面に衛生器具数量表の記載がある場合には、本表とは別途にそれらを見込むこと。 注4) ここに記載のない付属品についても、現場で必要な場合は、適宜選定して使用すること。			
No.	名称	電源	TOTO品番【付属品等】	LIXIL品番【付属品等】	備考
1	FV式洋風便器		GS494【HP430-7】	C-P25S【便器同梱】	バリアフリーにも適用する
2	—〃—バ—式FV(壁給水)		TV565P	CF-T7110	
3	—〃—バ—式FV(床給水)		TV565CP【T56PH×2】	CF-T7114A【CF-115-1(50-220), CF-115-2(50-220)】	
4	便器用マット		T82CR32	CF-103BB	
5	便座当たり止め		TS153S	CF-51B	
6	前丸便座(便蓋無)		TC291J	CF-39CK	
7	紙巻器		YH117	CF-32H	
8	L型手摺(樹脂被覆・一般用)		T112CL9【T110D3R×3】	KF-920AE70D12J【AY-55FN×3】	
9	掃除流し		SK322【T9R, T37SGEP, TK22, T23BQ13C】	S-200【LF-7KZ-13-U, SF-10E, SF-20SAF-P】	本工事で周囲シーリングを行うこと。横水栓手前で水量調整用BAV13設置
10	耐食鏡(小)		YM3545F	KF-3545A	
11	耐食鏡(大)		YM4560F	KF-4560A	
12	壁掛ストール小便器		UFH500【T9R, TG600PN, HP500】	U-406RU【SF-10E, UF-3JT, UF-506BWP】	
13	小便器用手摺(樹脂被覆)		T112CU22【T110D3R×4】	KF-701AEJ【AY-55FN×4】	
14	自動洗浄式FV(壁給水)	AC100V	TEVN30U	OKC-AT7110	
15	自動洗浄式FV(床給水)	AC100V	TEVN30UC	OKC-AT7114A【CF-115-1, CF-115-2】	
16	タッチスイッチ	AC100V	TES47UR#BES	OKC-8BY	
17	跳ね上げ手摺(樹脂被覆)		T112HK7R【T110D17S】	KF-471EH70JU【AY-68×4】	
18	車いす用洗面器	AC100V	L270D【TLE28SS1A, TL220D, TLDP2105JA】	L-275AN【AM-300CV1, LF-105PA, SF-10E, KF-30DN】	本工事で周囲シーリングを行うこと
19	車いす用洗面器手摺(樹脂被覆)		T112CP21-1 TOKU【T110D3R】	KFS-312AED80H75U【KF-D16×6】	
20	L型手摺(樹脂被覆・バリアフリー用)		T112CL11【T110D3R×3】	KF-926AE80D25J【AY-55FN×3】	
21	コンパ外手洗器(壁給水・壁排水)	AC100V	LSE570APS	AWL-71U2AM(P)	
22	耐食鏡(特大)		YM6075F	KF-6090A	
23	ペディチェア		YKA15S【YPH62017W2, T110D28】	AC-BK-F62【KF-D17(1P)×3, KF-D34(1P)×4, AC-BC-F31】	
24	ペディチェア		YKA16S【YPH62017W2, T110D28】	AC-BK-F62【KF-D17(1P)×3, KF-D34(1P)×4, AC-BC-F31】	
25	ペディシート		YKA25S【YPH62018W2, T110D28】	AC-OK-21F【KF-D17(1P)×3, KF-D34(1P)×6】	
26	カウンター洗面器(L=1500), 2連水栓, 一方エプロン		MK45C1500	MB-451KD5WS(1500)	本工事で周囲シーリングを行うこと
27	カウンター洗面器(L=1500), 2連水栓, 二方エプロン		MK45L1500	MB-451KD5WL(1500)	本工事で周囲シーリングを行うこと
28	カウンター洗面器(L=1560), 2連水栓, 一方エプロン		MK45C1560	MB-451KD5WS(1560)	本工事で周囲シーリングを行うこと
29	カウンター洗面器(L=2300), 3連水栓, 二方エプロン		MK45L2300	MB-451KT5WL(2300)	本工事で周囲シーリングを行うこと
30	カウンター洗面器付属品(水栓, 壁排水金物, アングル止水栓, プラケット)		TLC11AR×2, T7W41×2, TLC4A1F×2, M9P40A×3	LF-E02×2, LF-105PAL-H×2, LF-3V382W80×2, MBF-50A×3	
31	カウンター洗面器付属品(水栓, 壁排水金物, アングル止水栓, プラケット)		TLC11AR×3, T7W41×3, TLC4A1F×3, M9P40A×4	LF-E02×3, LF-105PAL-H×3, LF-3V382W80×3, MBF-50A×4	
32	カウンター洗面器付属品(自動水栓, 壁排水金物, プラケット)	AC100V	TLE26SS1A×2, T7W41×2, M9P40A×3	AM-300CV1×2, LF-105PAL-H×2, MBF-50A×3	
33	オストメイト対応汚物流し	AC100V	UAS81R(L)DB2NW	PTOM-B210W	側板(品番 TOTO: UTR141, LIXIL: PTOM-ESCR)
34	温水洗浄便座	AC100V	TCF588Y	CW-PB21-NE	
35					

改修前



1階トイレ平面詳細図 S=1/50

建物内の配管は配管切断箇所から
全て撤去・新設とする
なお、残置配管箇所は残置とする

※1階トイレ床下は全ビット

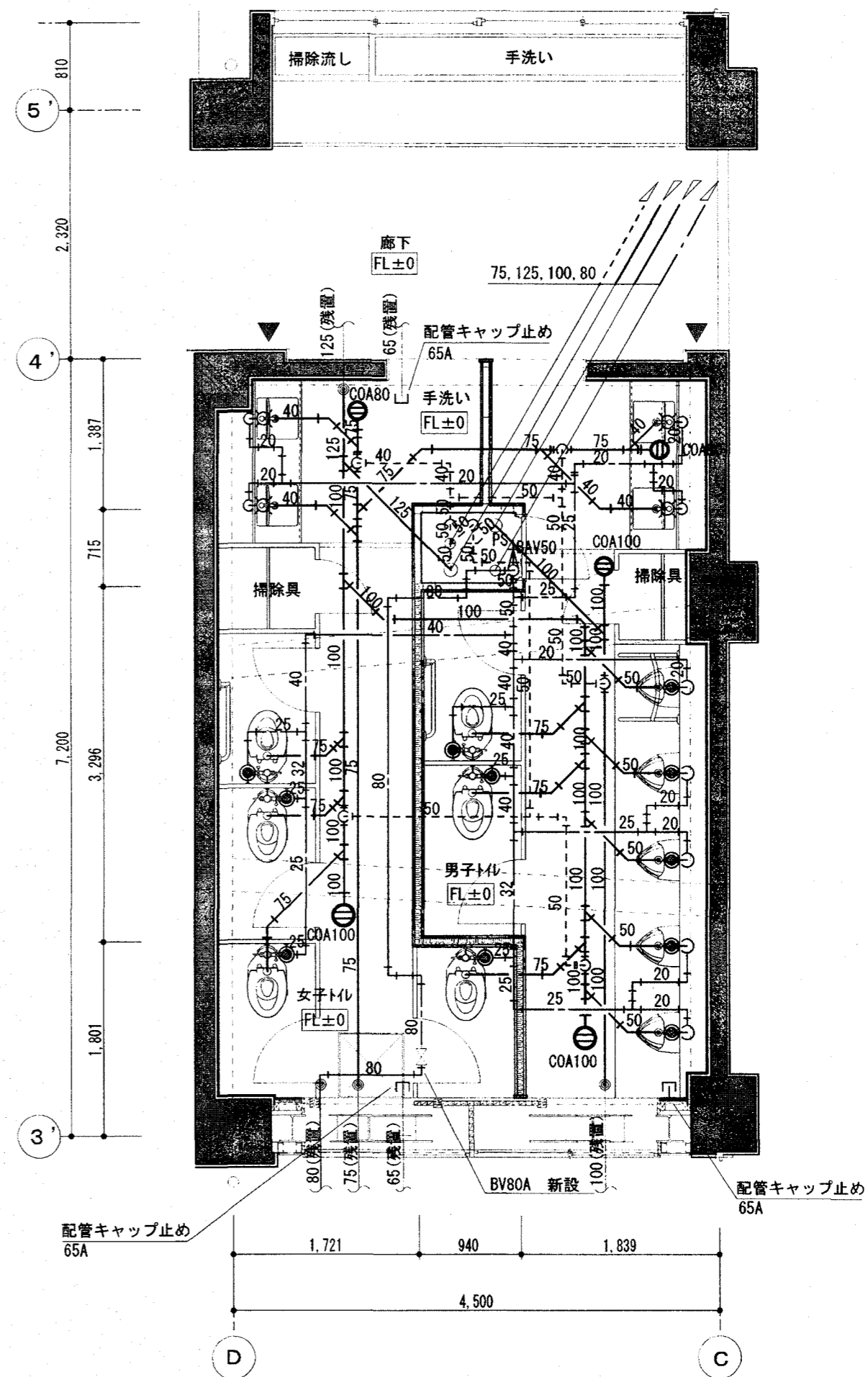
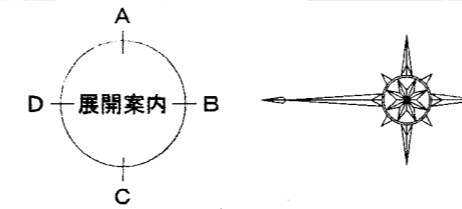
凡例

◎	配管切断・接続を示す
---	------------

(撤去器具リスト)

1階トイレ					
和風便器 (FV)	C755VCU	5	横水栓	T200ES-13	2
腰掛便器 (FV)	C426	4	横水栓	T23BE-13	4
紙巻器	TS116MDAY	9	流し排水金具	T14AA-50	2
小便器 (FV)	U-832CTM	6	共栓排水金物	SND-1B 50	2
仕切板	A-100AY	5	オーバー目皿	40	2
SUS製門型手すり	W93-1	5	床排水金物	T5A-50	4
SUS製L型手すり	W92-600	5	床上掃除口	COA 80	1
SUS製小便器用手すり	W95-3	1	床上掃除口	COA 100	2
化粧鏡	TS119FR5	2			

改修後



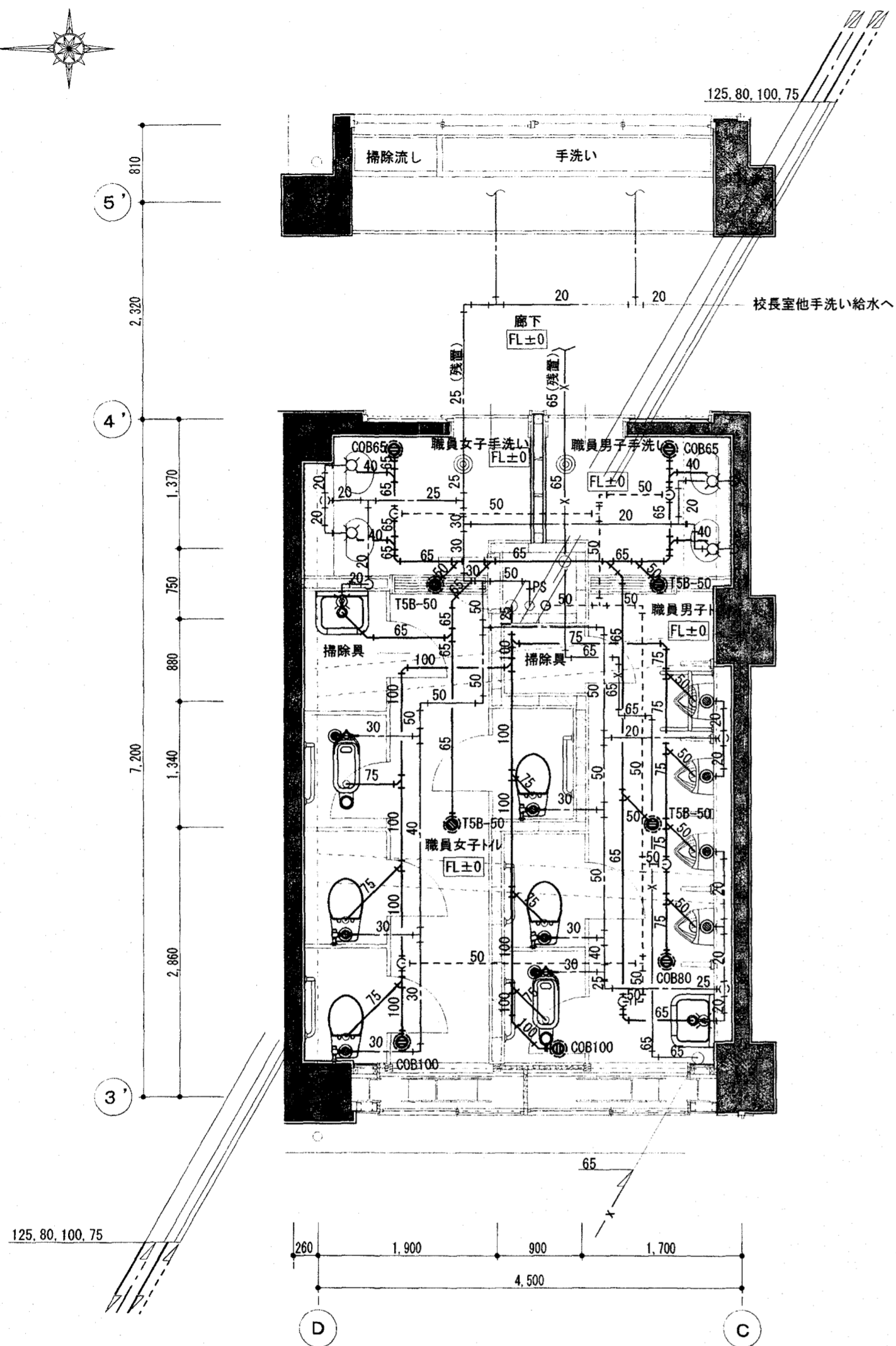
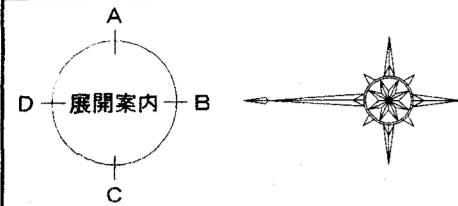
1階トイレ平面詳細図 S=1/50

ダイヤ貫通	
貫通口径	箇所
φ75×250L	27
φ100×250L	10
φ125×250L	4
φ150×250L	1

(新設器具リスト)

1階トイレ					
【男子便所】		【女子便所】			
FV洋風便器	床給水、便器用マット 前丸便座、紙巻器、便座当たり止め	2	FV洋風便器 床給水、便器用マット 前丸便座、紙巻器、便座当たり止め	4	
壁掛トイレ小便器	押しボタン式	5	カウンター洗面器 (L=1500) 2連カウンター、一方エアロン	1	
カウンター洗面器 (L=1500) 2連カウンター、一方エアロン	カウンター洗面器付属品 (W-水栓、豊排水金物、7ヶ所止水栓、7ヶ所)	1	L型手摺 (樹脂被覆) 一般用	1	
L型手摺 (樹脂被覆) 一般用		1	耐食鏡 (大)	2	
小便器用手摺 (樹脂被覆)		1	床上掃除口	COA 80	1
耐食鏡 (大)		2	床上掃除口	COA 100	1
床上掃除口	COA 80	1			
床上掃除口	COA 100	2			
満水継手	100A	1			
満水継手	125A	1			

改修前



2階トイレ平面詳細図 S=1/50

(撤去器具リスト)

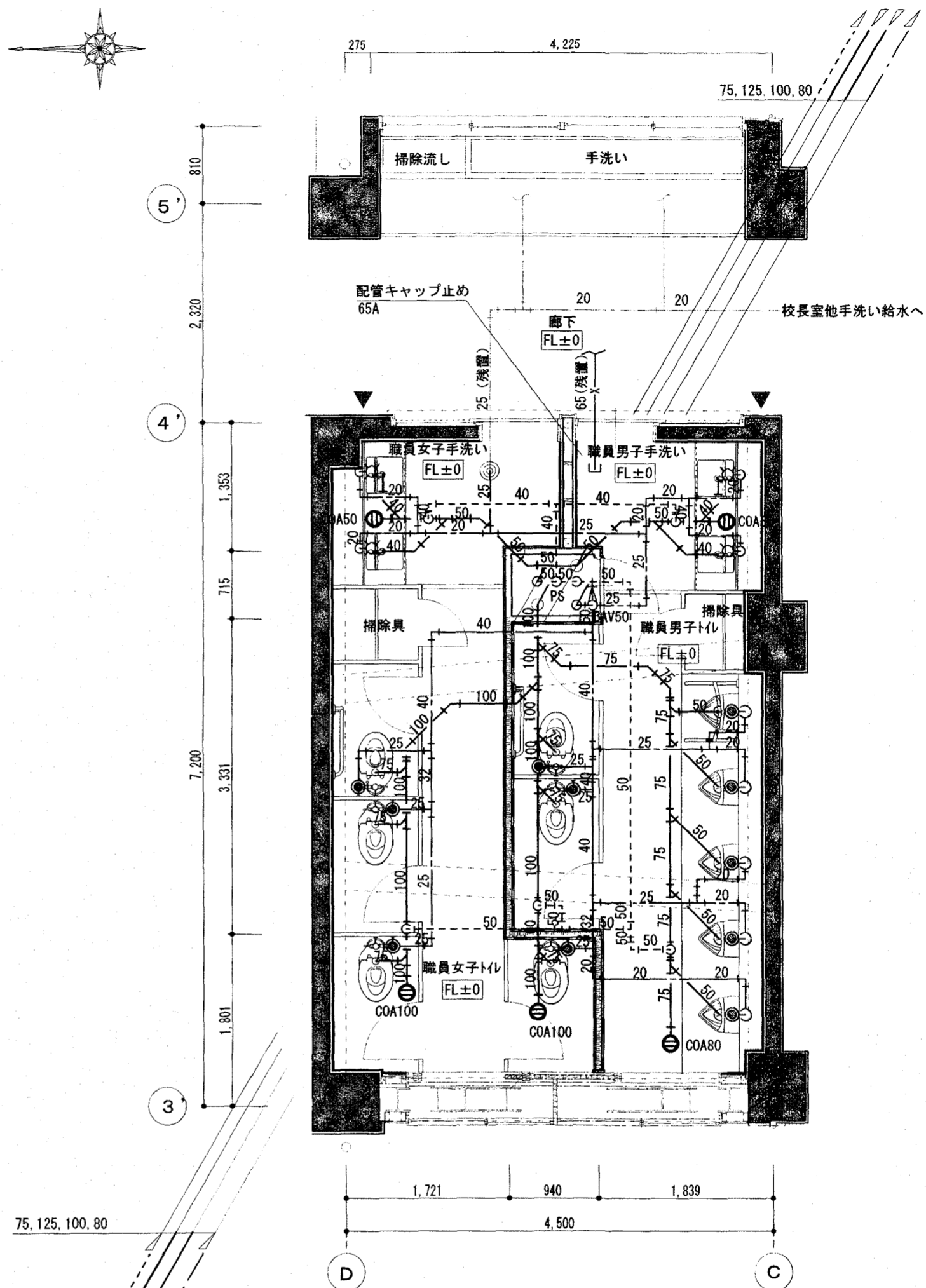
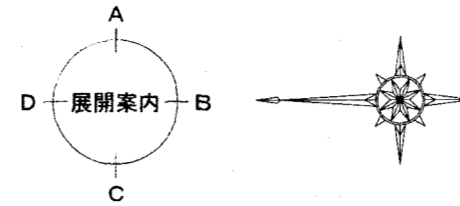
2階トイレ					
和風便器 (FV, 耐火加へ共)	C755VC, HGS-755VC	2	洗面器 LU-553U	4	
腰掛便器 (FV) ケンシレット	C480S	4	自動水栓	TEL77AX	4
紙巻器	TS116MDAY	6	カウンター	L=1500	2
小便器 (FV)	UFS810C	4	床排水金物	T5B-50	4
仕切板	A-100AY	5	床上掃除口	COB 65	2
SUS製 L型手すり	W92-600	5	床上掃除口	COB 80	1
SUS製小便器用手すり	W95-3	1	床上掃除口	COB 100	2
掃除用流し	SK-22A	2			
化粧鏡	1000×1500	2			

建物内の配管は配管切断箇所から
全て撤去・新設とする
なお、残置記載箇所は残置とする

凡例

	配管切断・接続を示す
--	------------

改修後



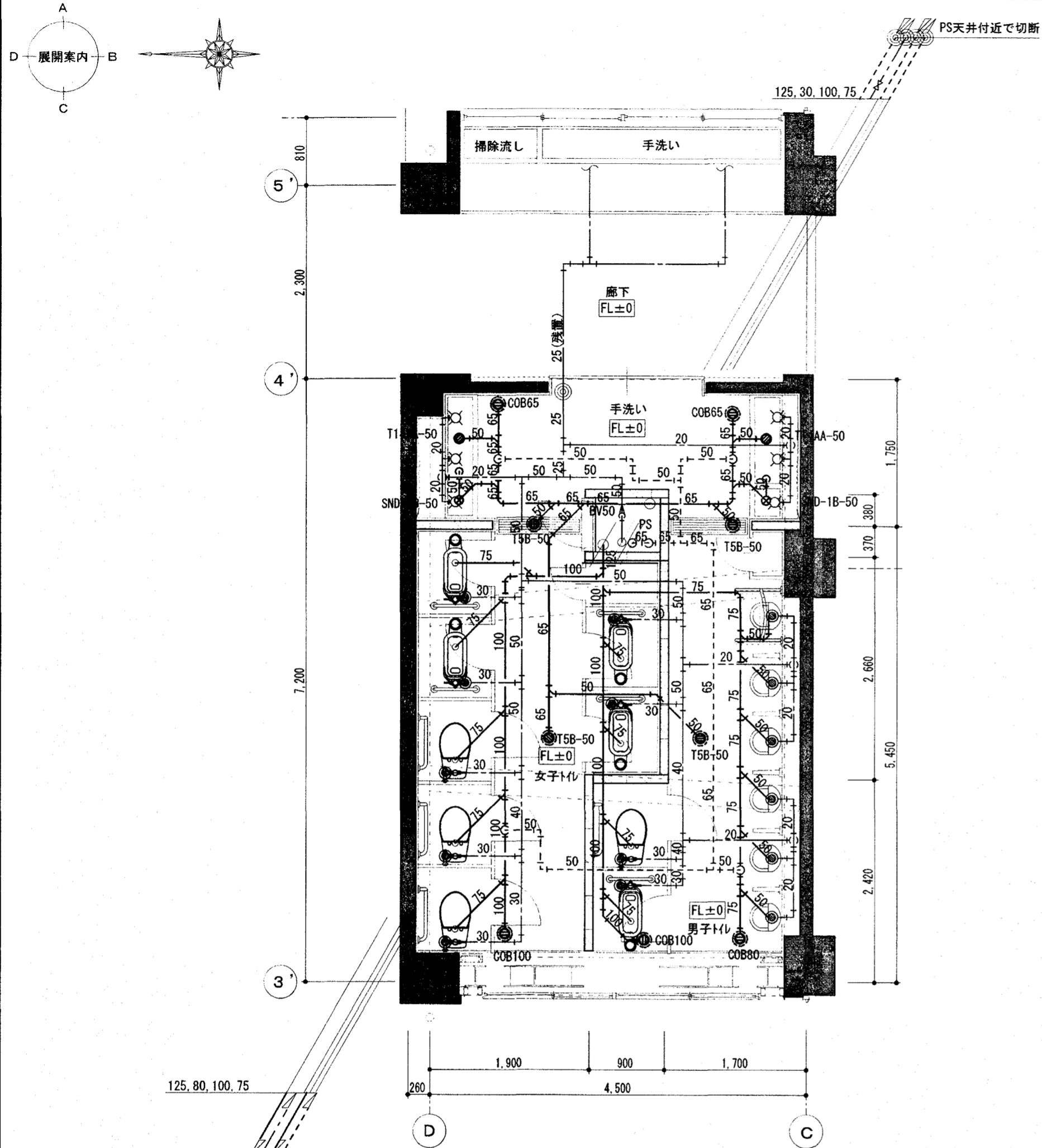
2階トイレ平面詳細図 S=1/50

ダイヤ貫通	
貫通口径	箇所
φ75×300L	29
φ100×300L	9
φ125×300L	3
φ150×300L	1

(新設器具リスト)

2階トイレ		【職員男子便所】		【職員女子便所】		
FV洋風便器	床給水, 便器用スハット 温水便座, 紙巻器, 便座当たり止め	2		FV洋風便器	床給水, 便器用スハット 温水便座, 紙巻器, 便座当たり止め	4
壁掛トイレ小便器	押しボタン式	5		カウンター洗面器 (L=1500)	カウンター洗面器付属品 (自動水栓, 雙排水金物, プラット)	1
カウンター洗面器 (L=1560)	カウンター洗面器付属品 (自動水栓, 雙排水金物, プラット)	1		2連カウンター, 一方エロン	L型手摺 (樹脂被覆)	1
L型手摺 (樹脂被覆)	一般用	1		耐食鏡 (大)		2
小便器用手摺 (樹脂被覆)		1		耐食鏡 (大)		1
床上掃除口	COA 50	1		床上掃除口	COA 100	2
床上掃除口	COA 80	1				
満水継手	100A	1				
満水継手	125A	1				

改修前



3階トイレ平面詳細図 S=1/50

(撤去器具リスト)

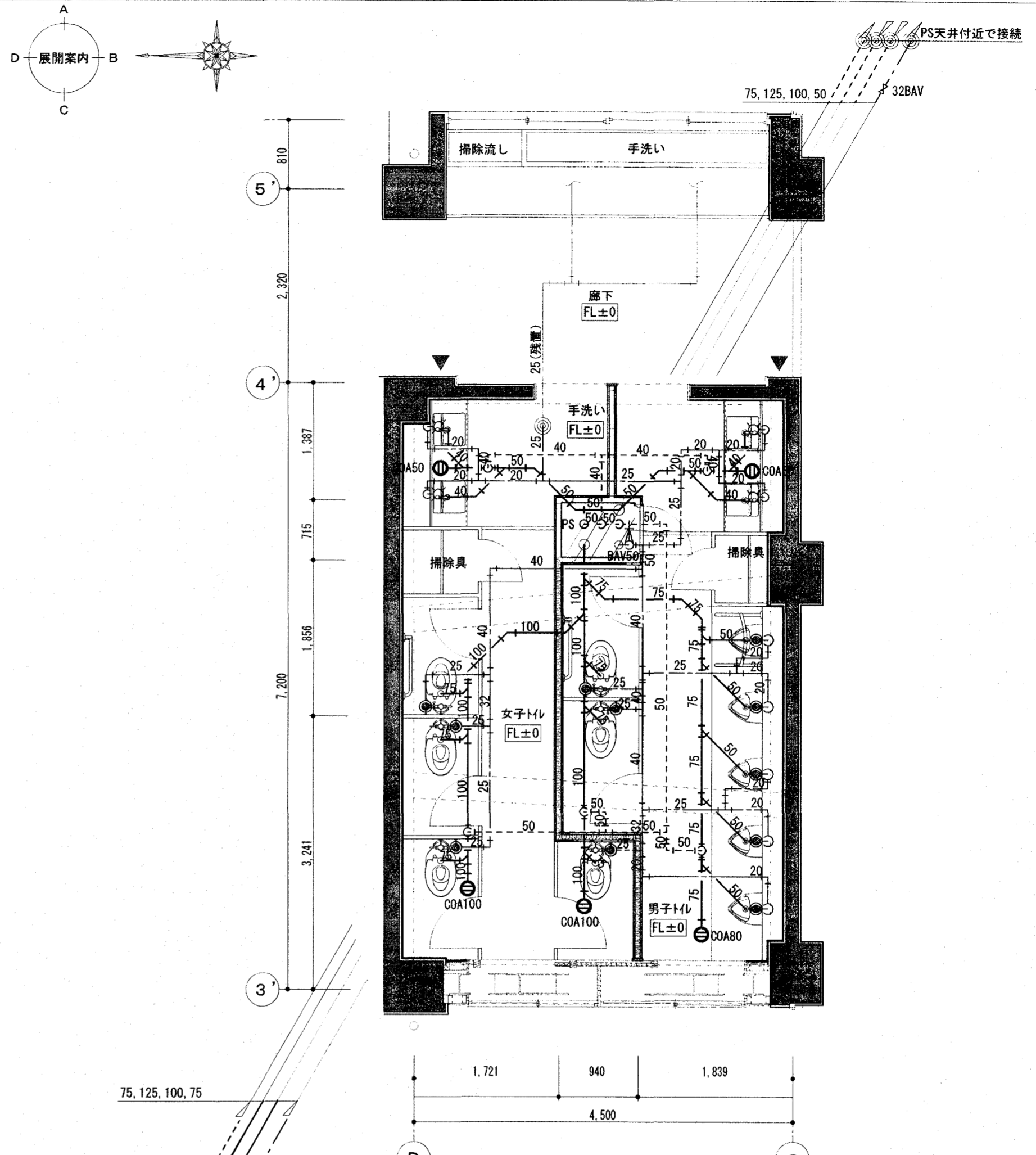
3階トイレ					
和風便器 (FV, 耐火加へ共)	C755VC, HGS-755VC	5	横水栓	T23BE-13	4
腰掛便器 (FV)	C480S	4	流し排水金具	T14AA-50	2
紙巻器	TS116MDAY	9	共栓排水金物	SND-1B 50	2
小便器 (FV)	U-832CTM	6	オーバー目皿	40	2
仕切板	A-100AY	5	床排水金物	T5B-50	4
SUS製門型手すり	W93-1	5	床上掃除口	COB 65	2
SUS製L型手すり	W92-600	4	床上掃除口	COB 80	1
SUS製小便器用手すり	W95-3	1	床上掃除口	COB 100	2
化粧鏡	TS119FR5	2			
横水栓	T200ES-13	2			

建物内の配管は配管切断箇所から全て撤去・新設とする
なお、残置記載箇所は残置とする

凡例

	配管切断・接続を示す
--	------------

改修後



3階トイレ平面詳細図 S=1/50

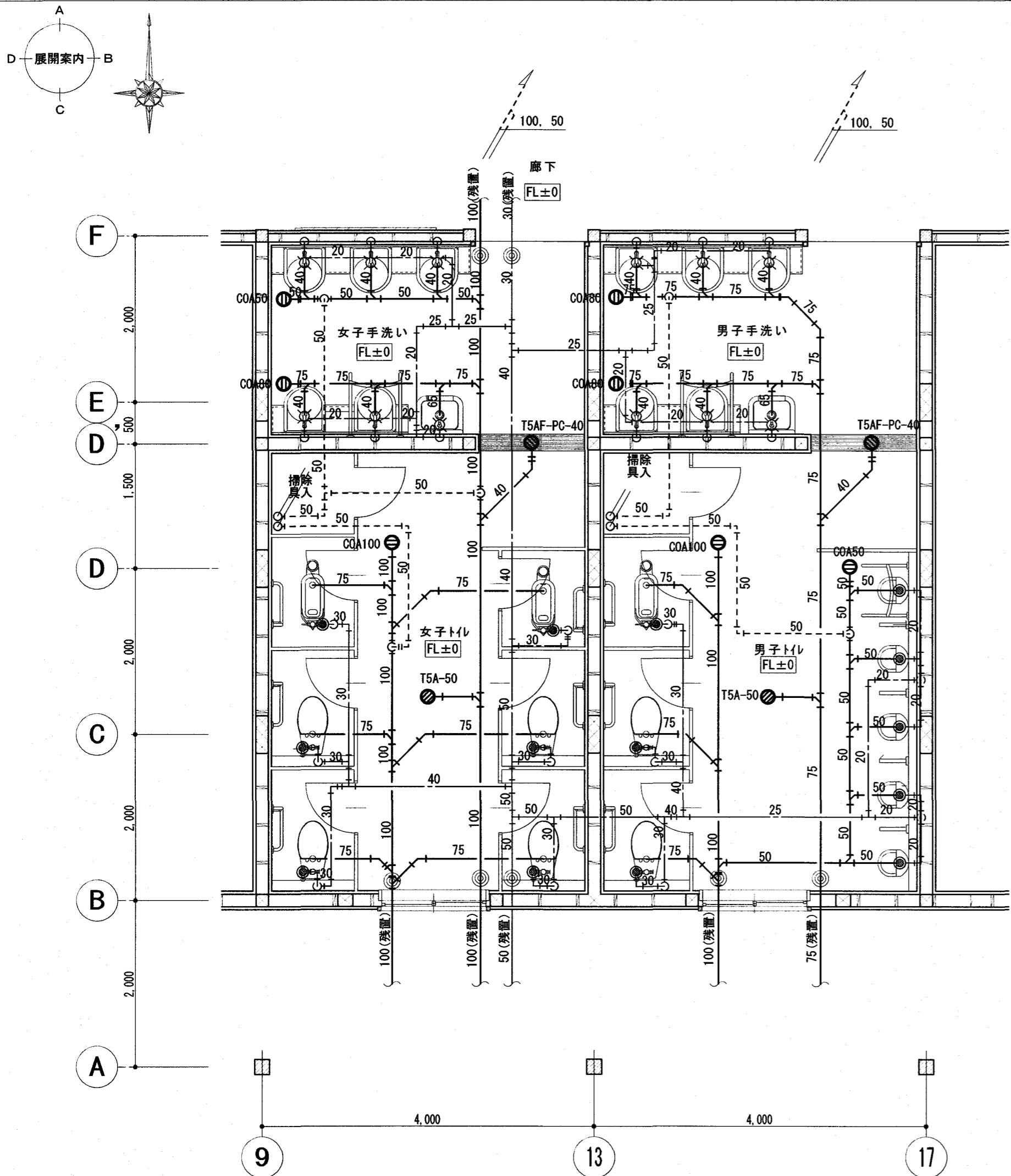
ダイヤ貫通

貫通口径	箇所
φ75×300L	30
φ100×300L	8
φ125×300L	3
φ150×300L	1

(新設器具リスト)

3階トイレ			
【男子便所】		【女子便所】	
FV洋風便器	床給水、便器用スパット 前丸便座、紙巻器、便座当たり止め	FV洋風便器	床給水、便器用スパット 前丸便座、紙巻器、便座当たり止め
壁掛ストール小便器	押しボタン式	カウンター洗面器 (L=1500)	カウンター洗面器付属品
カウンター洗面器 (L=1560)	カウンター洗面器付属品	2連ボウル、一方エロン	(in-水栓、壁排水金物、7/8"止水栓、7/8"リフ)
2連ボウル、一方エロン	(in-水栓、壁排水金物、7/8"止水栓、7/8"リフ)	L型手摺 (樹脂被覆)	一般用
L型手摺 (樹脂被覆)	一般用	耐食鏡 (大)	
小便器用手摺 (樹脂被覆)		床上掃除口	COA 50
耐食鏡 (大)		床上掃除口	COA 100
床上掃除口	COA 50		
床上掃除口	COA 80		

改修前



1階トイレ平面詳細図 S=1/50

建物内の配管は配管切断箇所から
全て撤去・新設とする
なお、残置記載箇所は残置とする

※土間コンクリートの撤去は別途工事
※掘削(土)・埋戻し(保護砂・土)については本工事

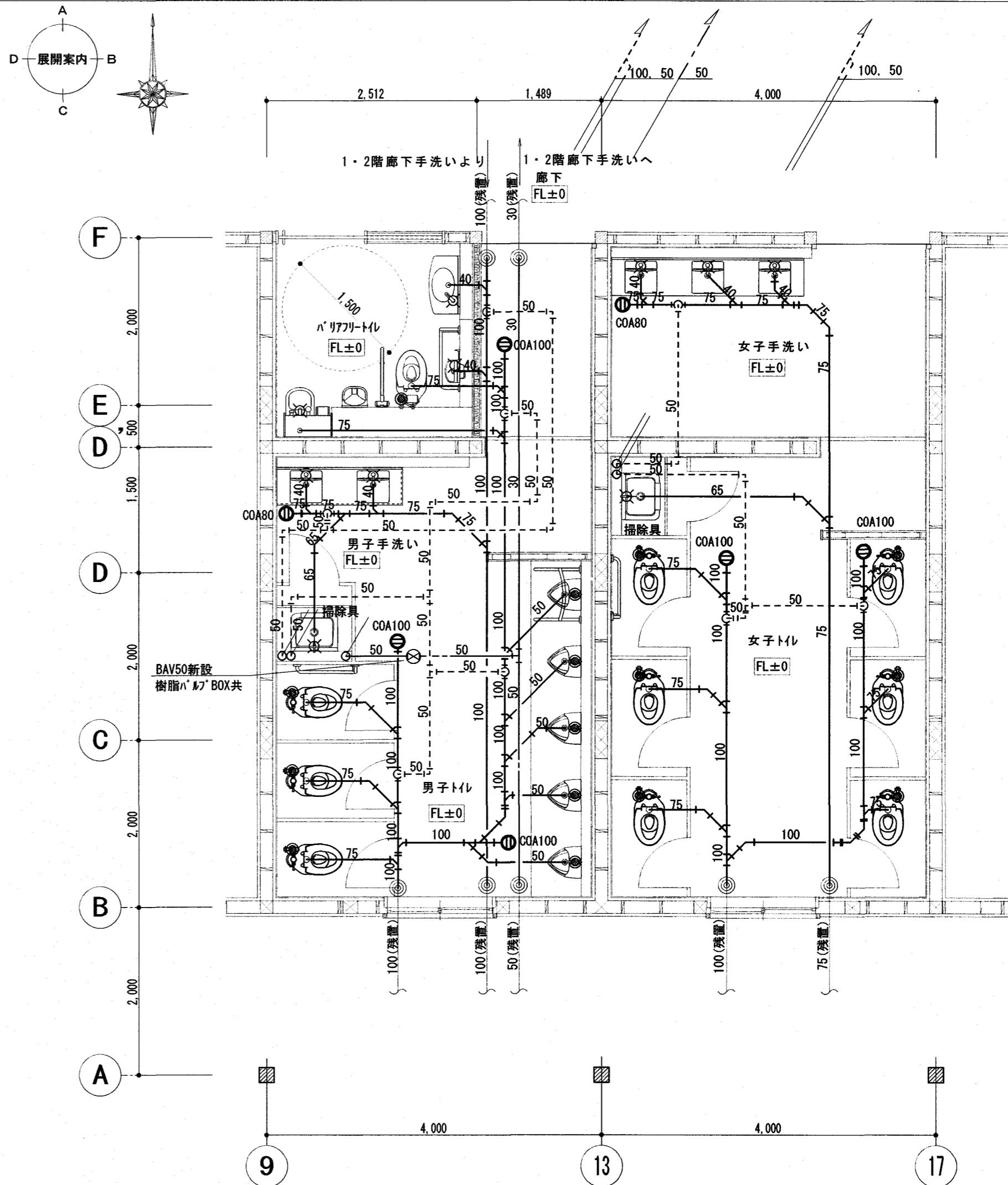
凡例

◎	配管切断・接続を示す
○	
□	

(撤去器具リスト)

1階トイレ		化粧鏡		750×2200	
和風便器(FV)	C755VCU	3	化粧鏡	750×2200	2
腰掛便器(FV)	C480S	3	カウンター洗面器(L=1600)	L832CRU×2, TEL70ABX×2	2
腰掛便器(FV)	C426	3	カウンター洗面器(L=2400)	L832CRU×3, TEL70ABX×3	2
紙巻器		9	掃除用流し	SK22AT8	2
小便器(FV)	U832CTM	5	排水金物	T5A-PC-40	2
仕切板	A100AY	4	床排水金物	T5A-50	2
SUS製L型手すり	W92R/L 500×700	9	床上掃除口	COA 50	2
小便器用手すり	W95-3	1	床上掃除口	COA 80	3
洗面用手すり	T113BP4	2	床上掃除口	COA 100	2
化粧鏡	750×1500	2	SUS深形フット	φ100 網付	2

改修後

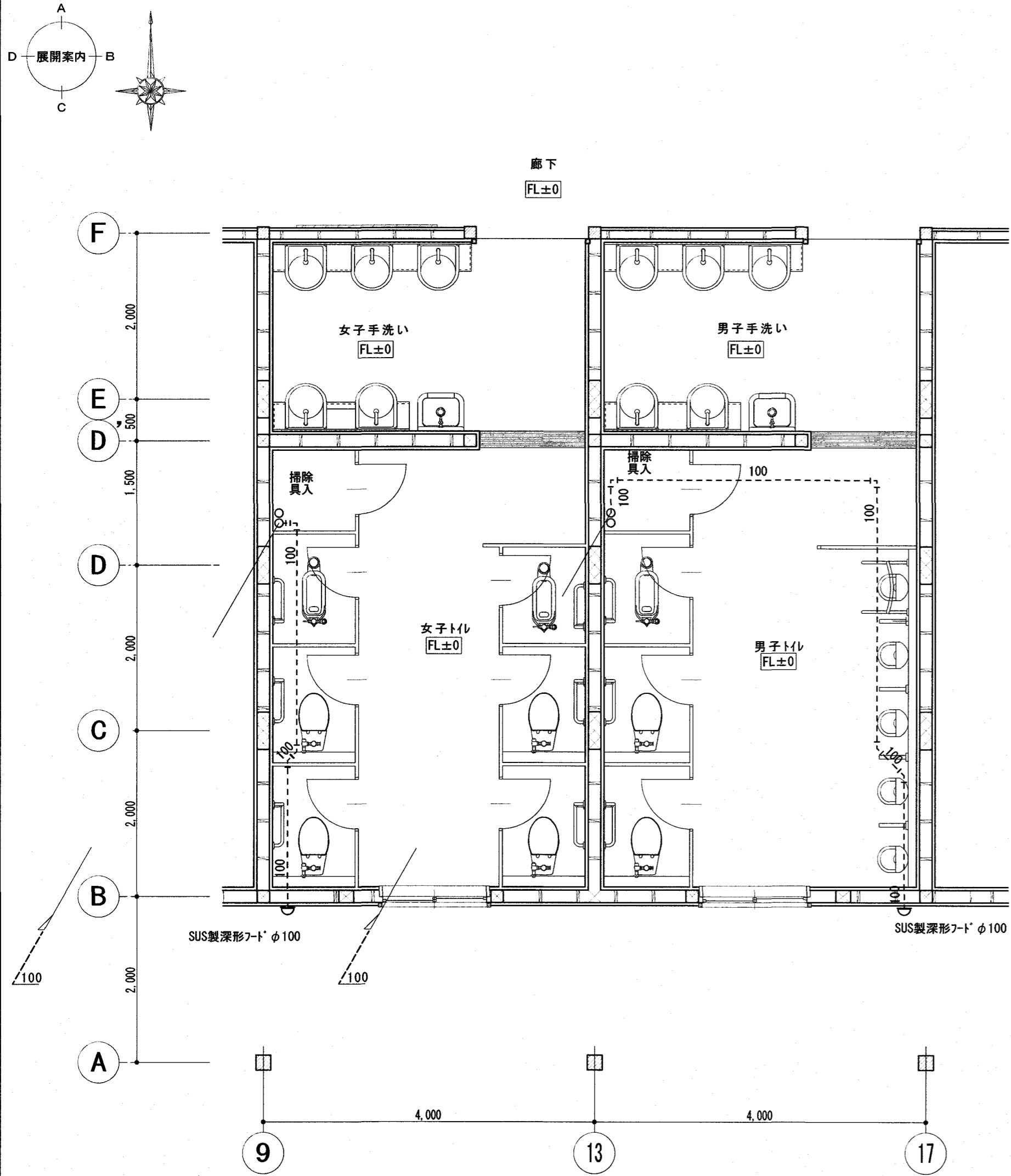


1階トイレ平面詳細図 S=1/50

(新設器具リスト)

1階トイレ		【男子便所】		【女子便所】		【ハリアリットル】	
FV洋風便器	床給水, 便器用スハット 前丸便座, 紙巻器	3	FV洋風便器	床給水, 便器用スハット 前丸便座, 紙巻器	6	FV洋風便器	自動洗浄式FV(壁給水), タッチスイッチ 便器用スハット, 前丸便座, 紙巻器 便座当たり止め
壁掛スル小便器	押しボタン式	5	カウンター洗面器(L=2300)	カウンター洗面器付属品	1	ネット対応汚物流し	側板両側
カウンター洗面器(L=1500)	カウンター洗面器付属品	1	3連ケル, 二方エロン	(水栓, 壁排水金物, フグ止水栓, プラット)	1	車いす用洗面器	自動水栓
2連ケル, 二方エロン	(水栓, 壁排水金物, フグ止水栓, プラット)	1	L型手摺(樹脂被覆)	一般用	3	コンパ外手洗器	自動水栓, 壁給水, 壁排水
L型手摺(樹脂被覆)	一般用	1	耐食鏡(大)		1	跳ね上げ手摺(樹脂被覆)	
小便器用手摺(樹脂被覆)		1	掃除流し		1	L型手摺(樹脂被覆・ハリアリットル用)	
耐食鏡(大)		2	床上掃除口	COA 80	1	耐食鏡(特大)	
掃除流し		1	床上掃除口	COA 100	2	ハビ-チェア	平壁設置
床上掃除口	COA 80	1	SUS深形フット	φ100 網付	1		
床上掃除口	COA 100	3					
SUS深形フット	φ100 網付	1					

改修前



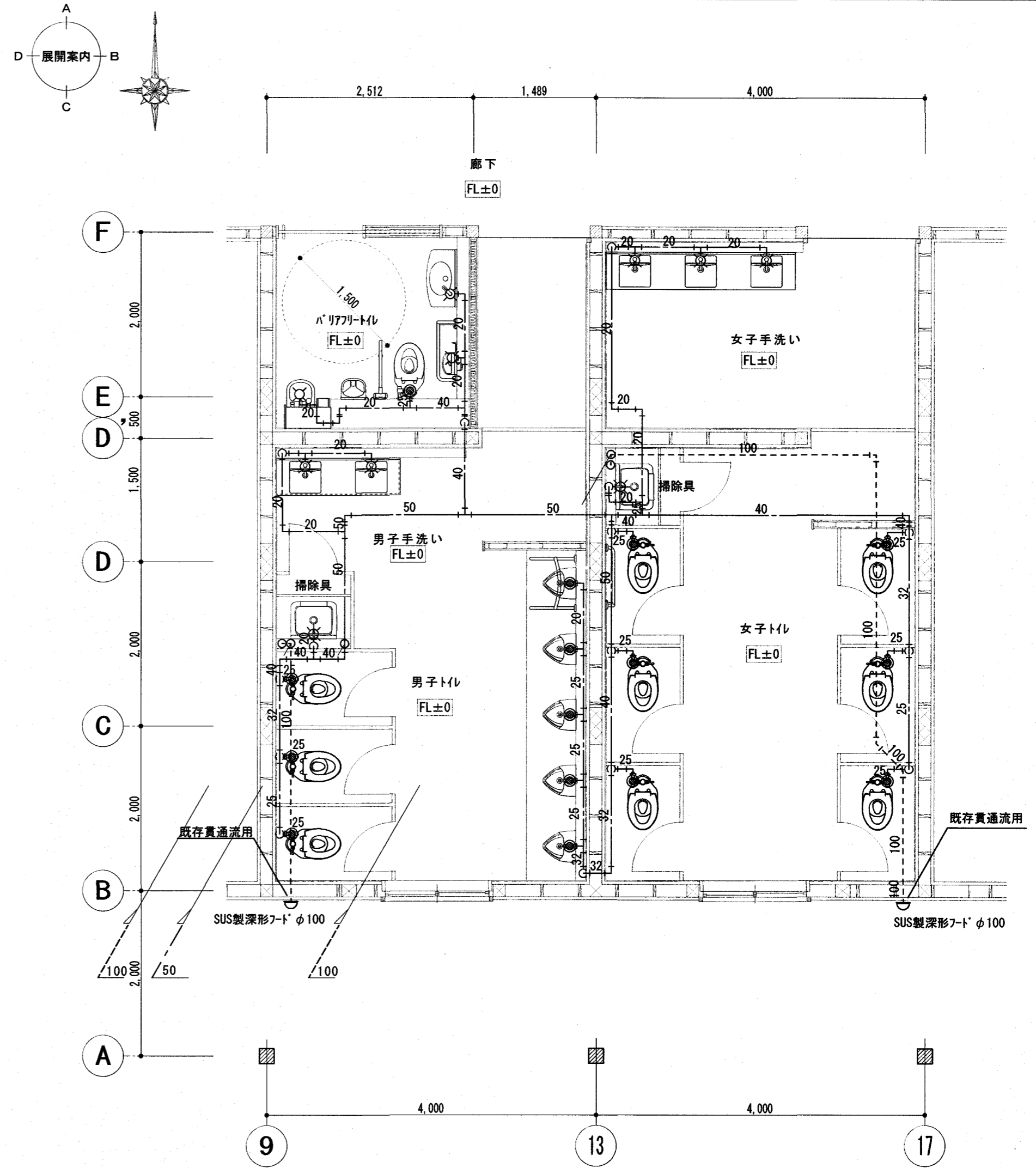
1階トイレ天井・立下り配管平面詳細図 S=1/50

建物内の配管は配管切断箇所から
全て撤去・新設とする
なお、残置記載箇所は残置とする

凡例

◎	配管切断・接続を示す

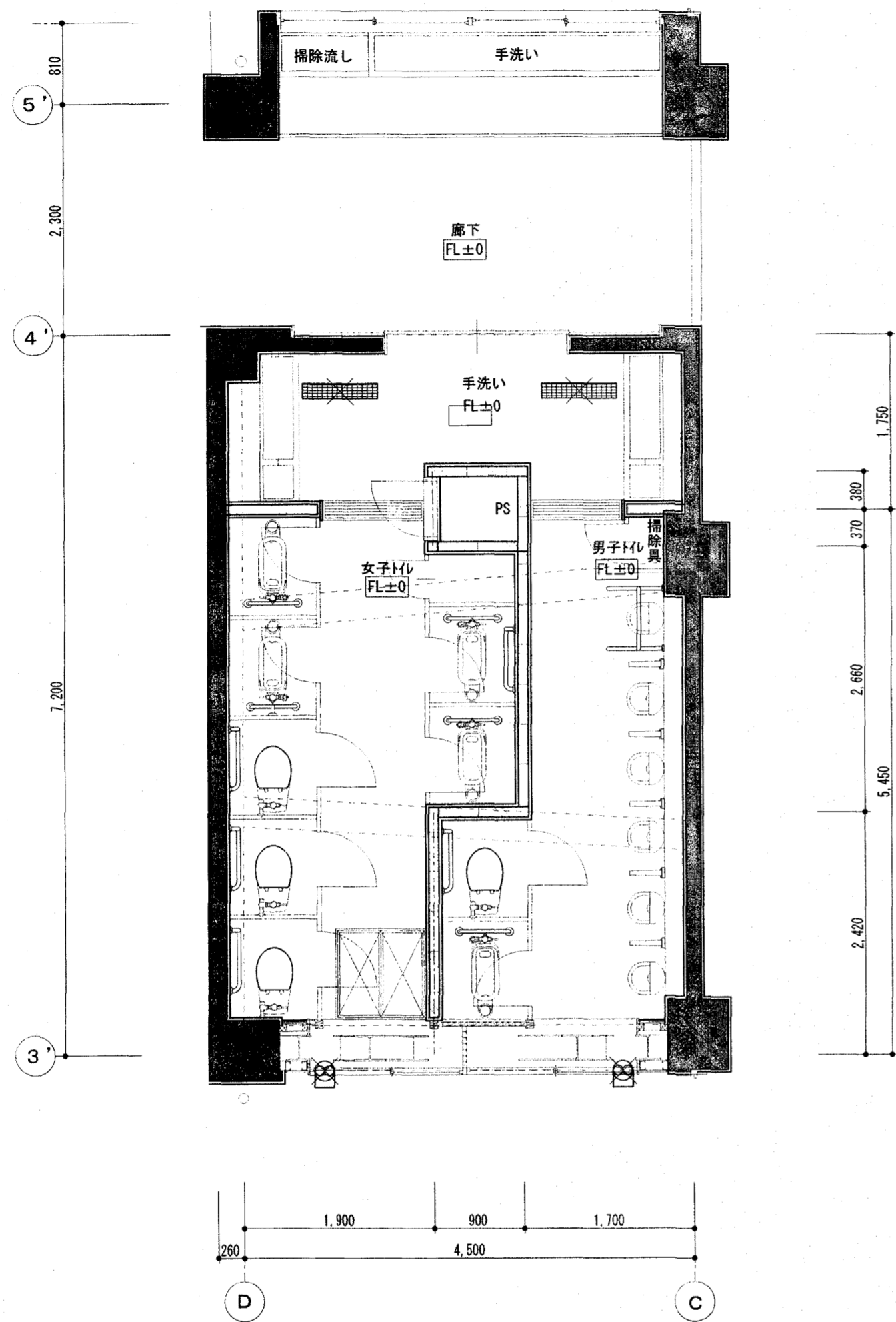
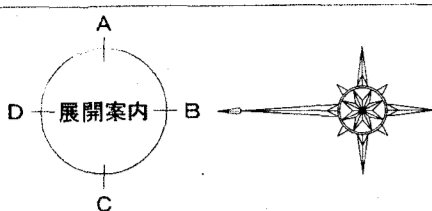
改修後



1階トイレ天井・立下り配管平面詳細図 S=1/50

※配管の立下り部については露出配管とすること。

改修前

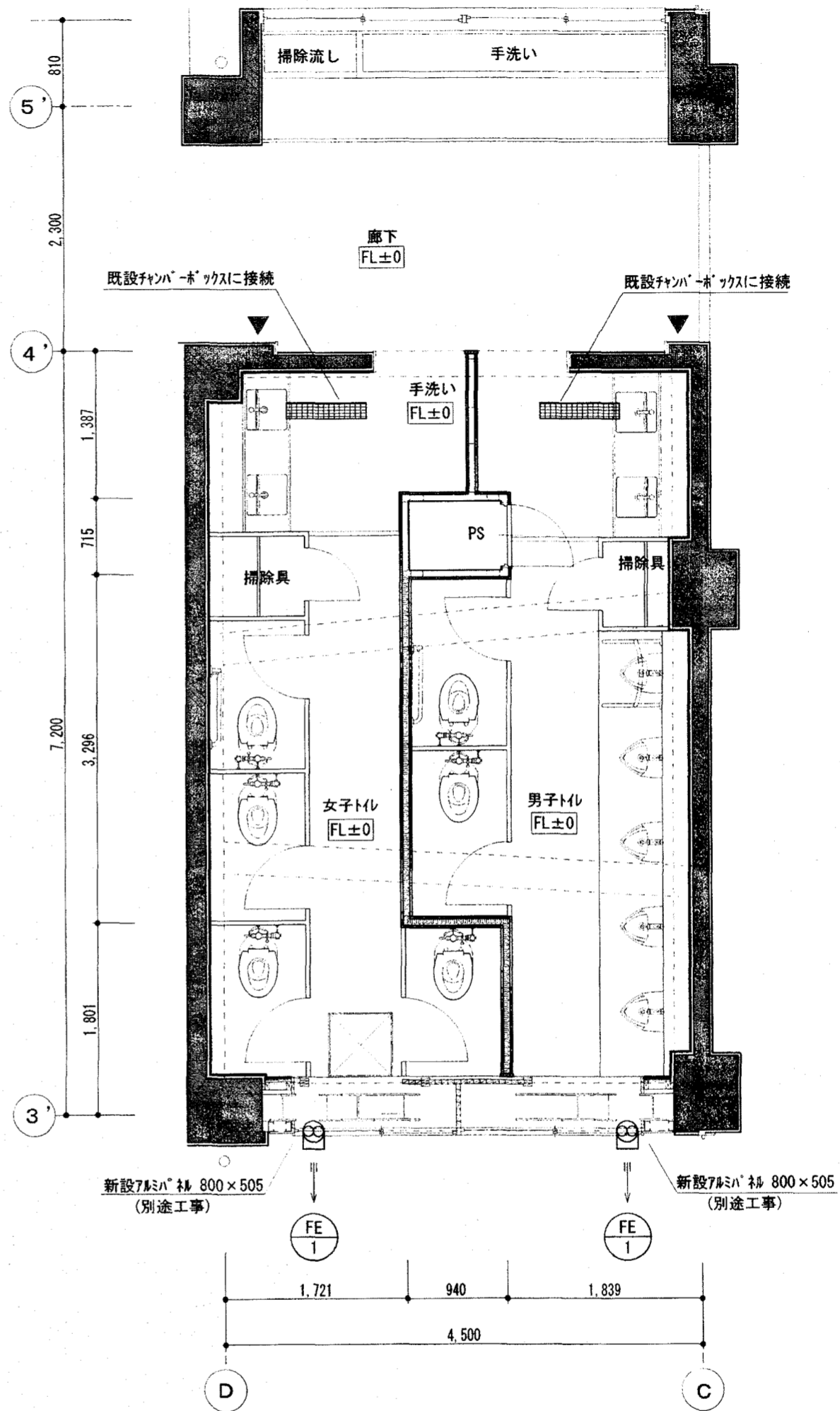
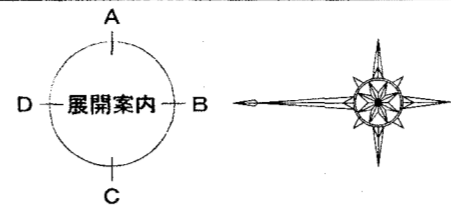


1階トイレ平面詳細図 S=1/50

機器リスト (撤去)		
男子便所		
有圧換気扇	20cm	1
吹出口	VH-S 750×150	1
女子便所		
有圧換気扇	20cm	1
吹出口	VH-S 750×150	1

※ SUS製「エザ-カ」共撤去

改修後

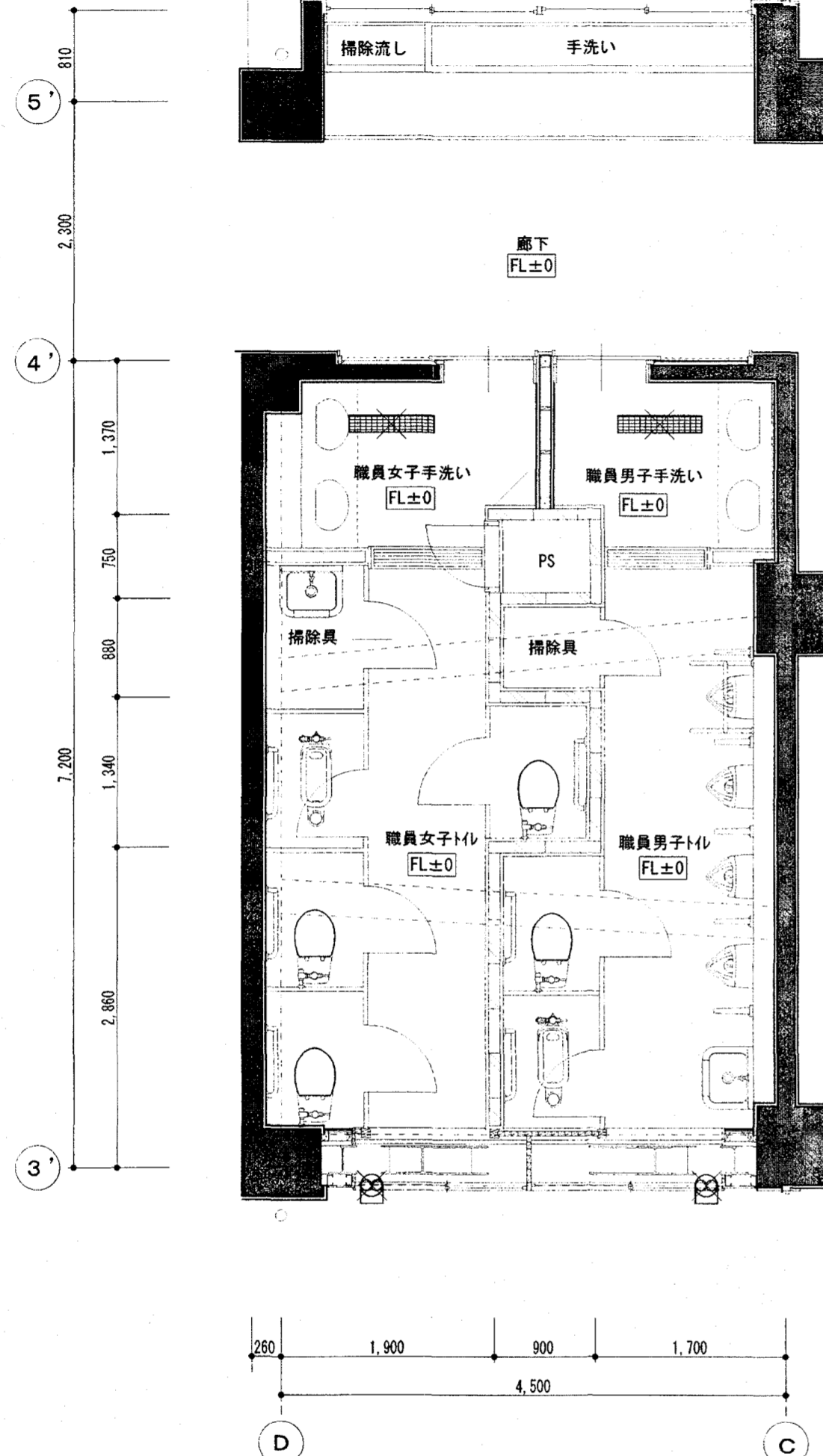
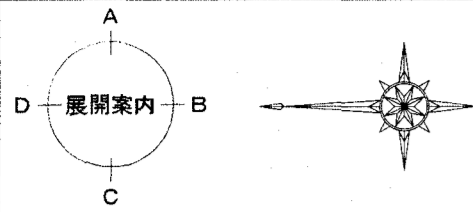


1階トイレ平面詳細図 S=1/50

換気機器表						
記号	名称	仕様	電源	数量	備考	
FE 1	標準換気扇	電気式「エザ-カ」格子タイプ	1φ100V	6	1階 男子トイレ・女子トイレ 2階 職員男子トイレ 2階 職員女子トイレ 3階 男子トイレ・女子トイレ	
		540m ³ /h				消費電力 20.0W
		口径: 20cm				
		窓枠取付用固定枠共				
		吹出口: VH-S 750×150				給気と連動
		フード: SUS製「エザ-カ」 防鳥網付				

※ 「エザ-カ」にシリングを施すこと。
※ 消費電力は参考とする。

改修前

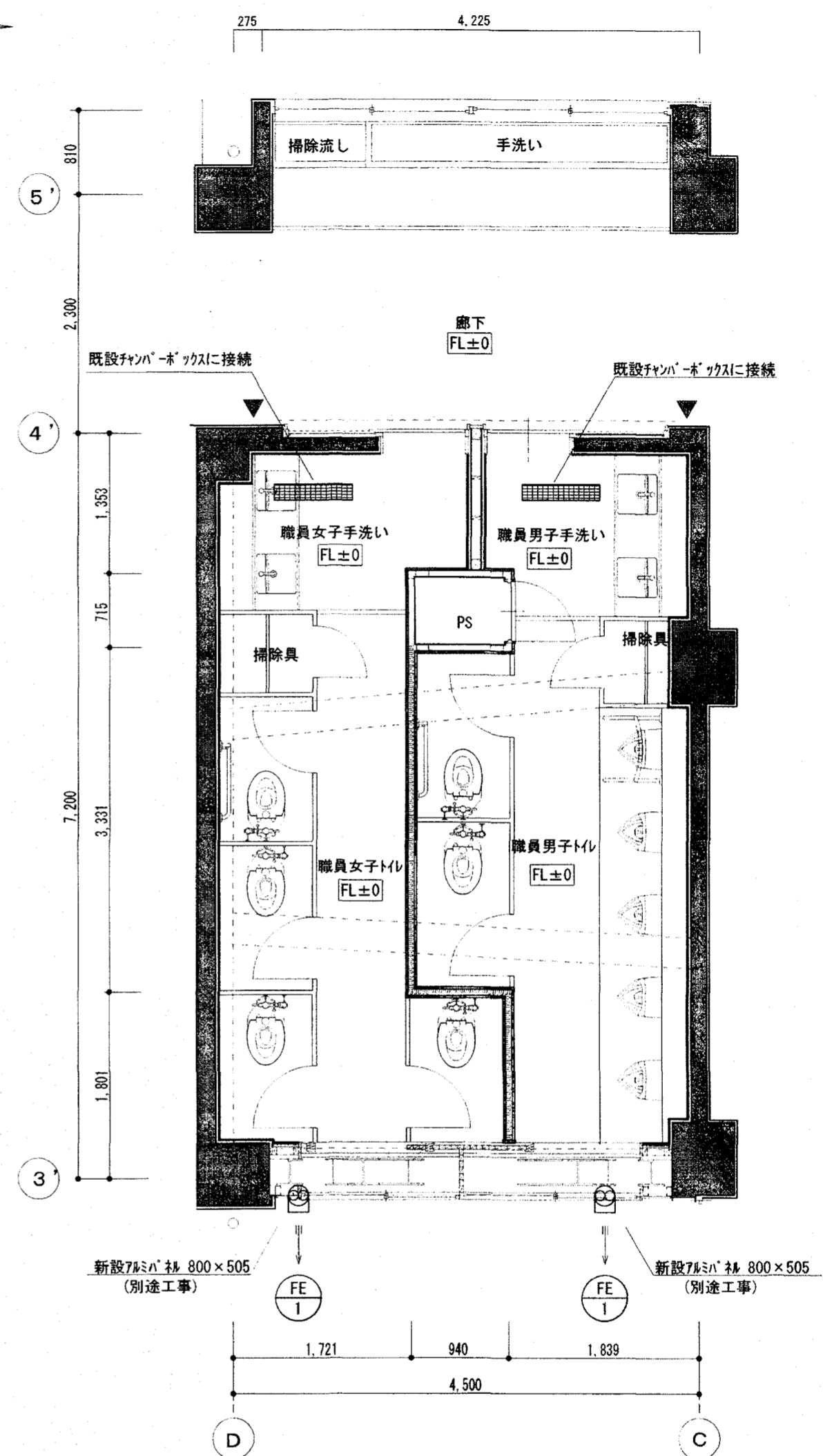
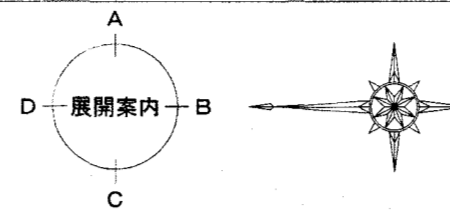


2階トイレ平面詳細図 S=1/50

機器リスト (撤去)		
職員男子便所		
有圧換気扇	20cm	1
吹出口	VH-S 750×150	1
職員女子便所		
有圧換気扇	20cm	1
吹出口	VH-S 750×150	1

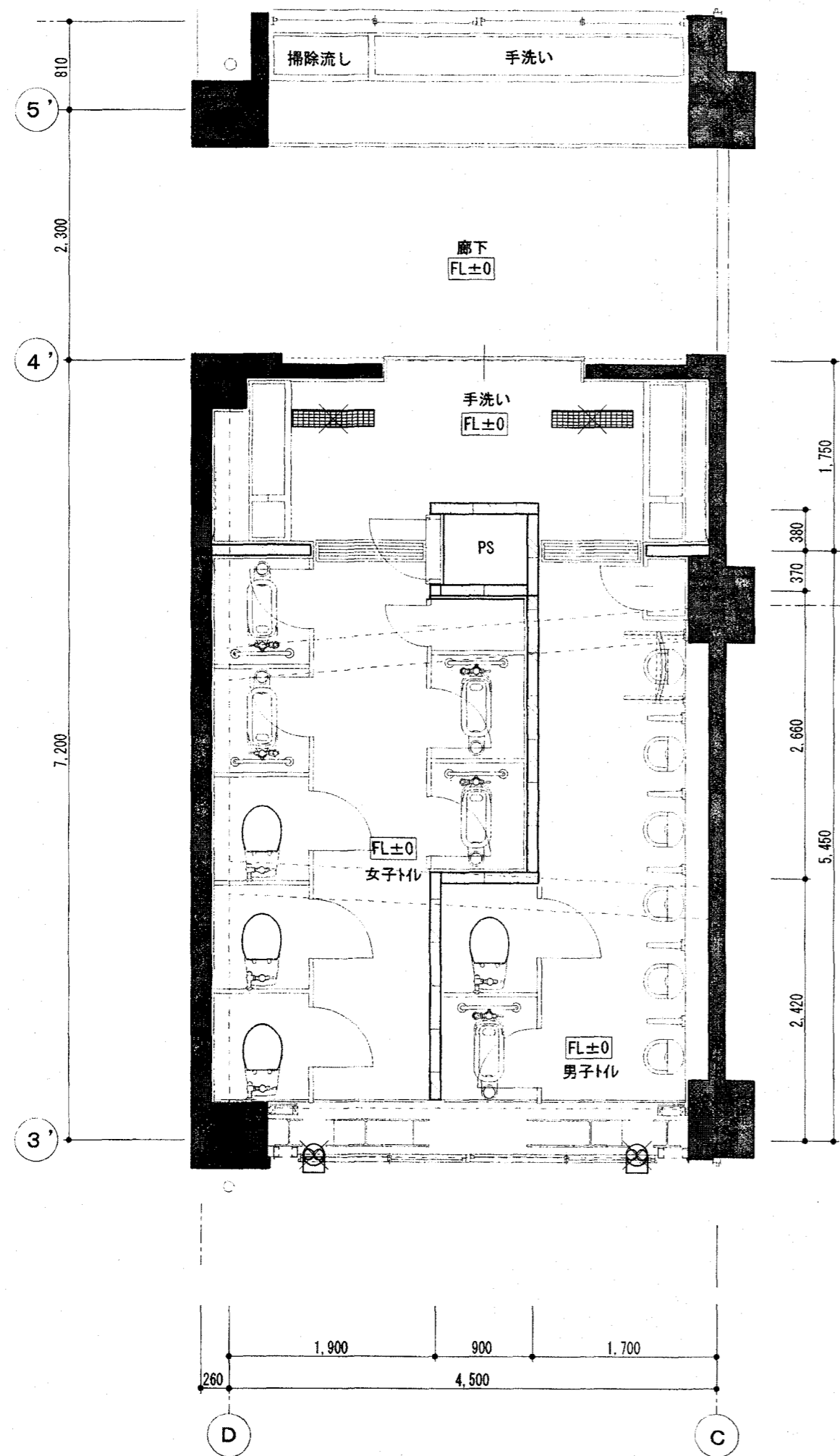
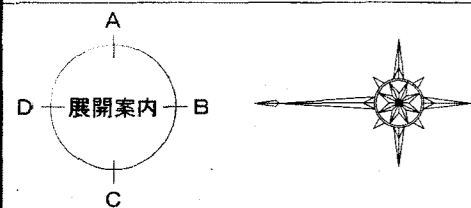
※ SUS製の「加」共撤去

改修後



2階トイレ平面詳細図 S=1/50

改修前

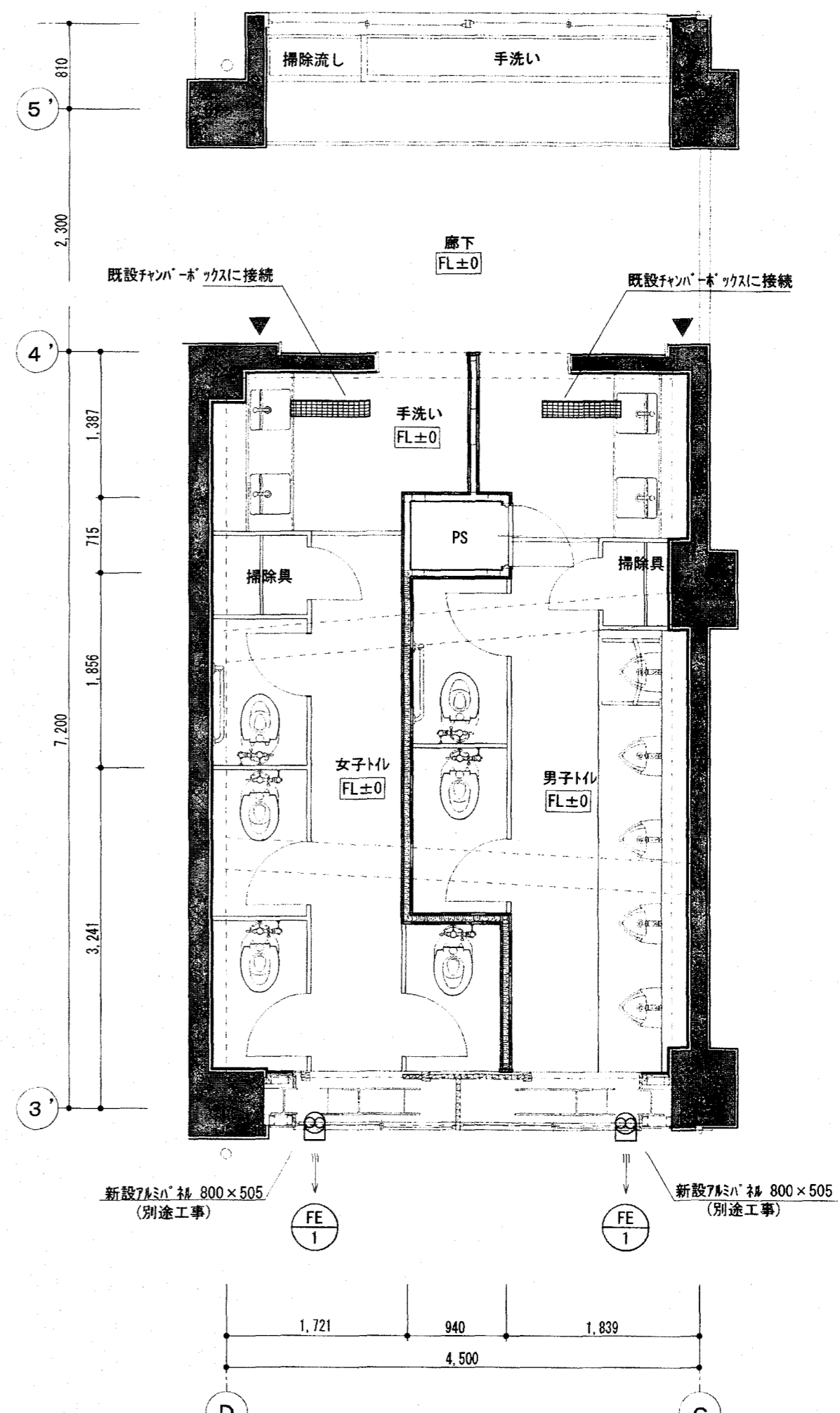
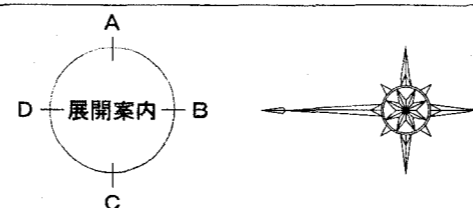


3階トイレ平面詳細図 S=1/50

機器リスト (撤去)		
男子便所		
有圧換気扇	20cm	1
吹出口	VH-S 750×150	1
女子便所		
有圧換気扇	20cm	1
吹出口	VH-S 750×150	1

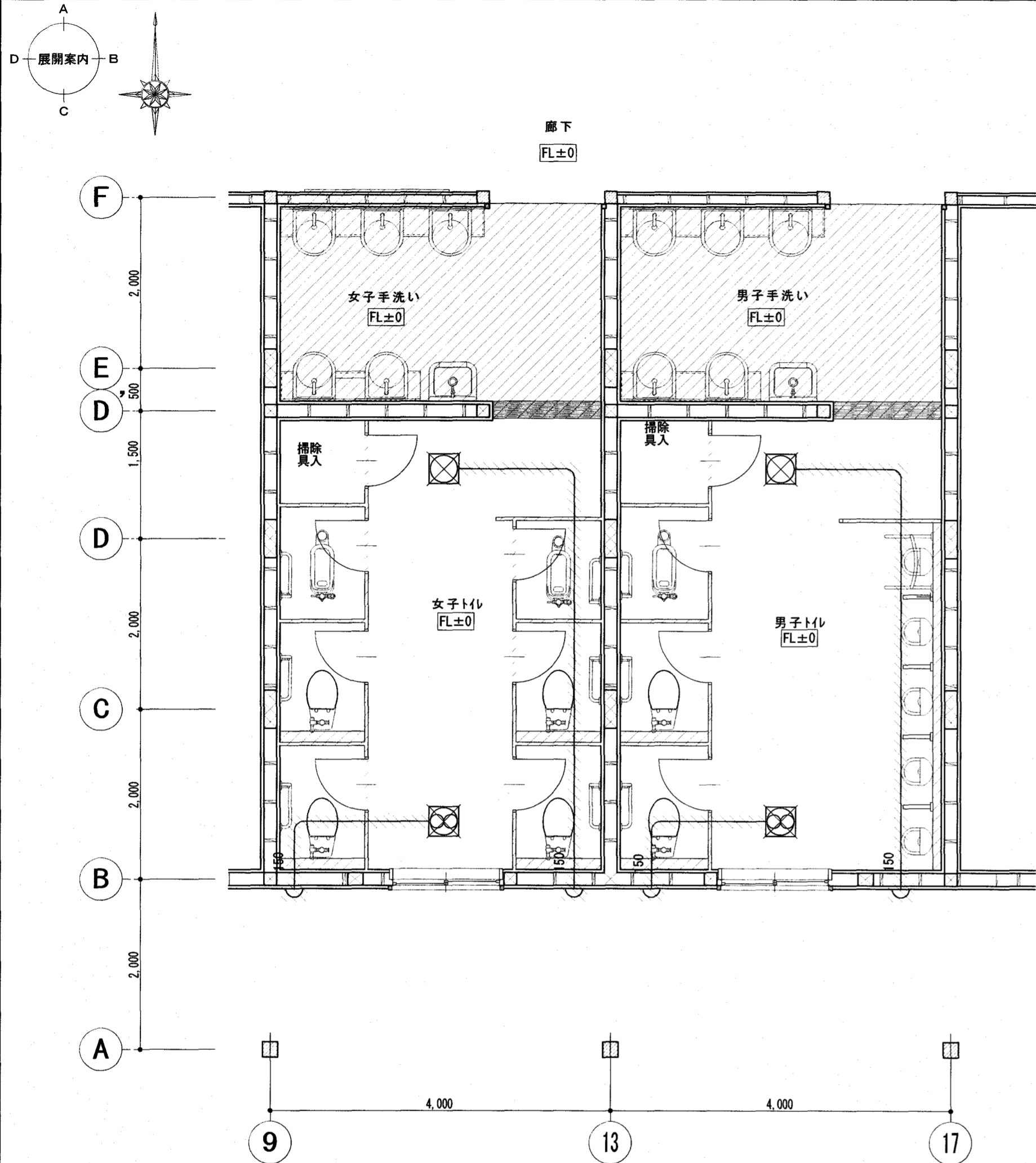
※ SUS製キャビネット共撤去

改修後



3階トイレ平面詳細図 S=1/50

改修前

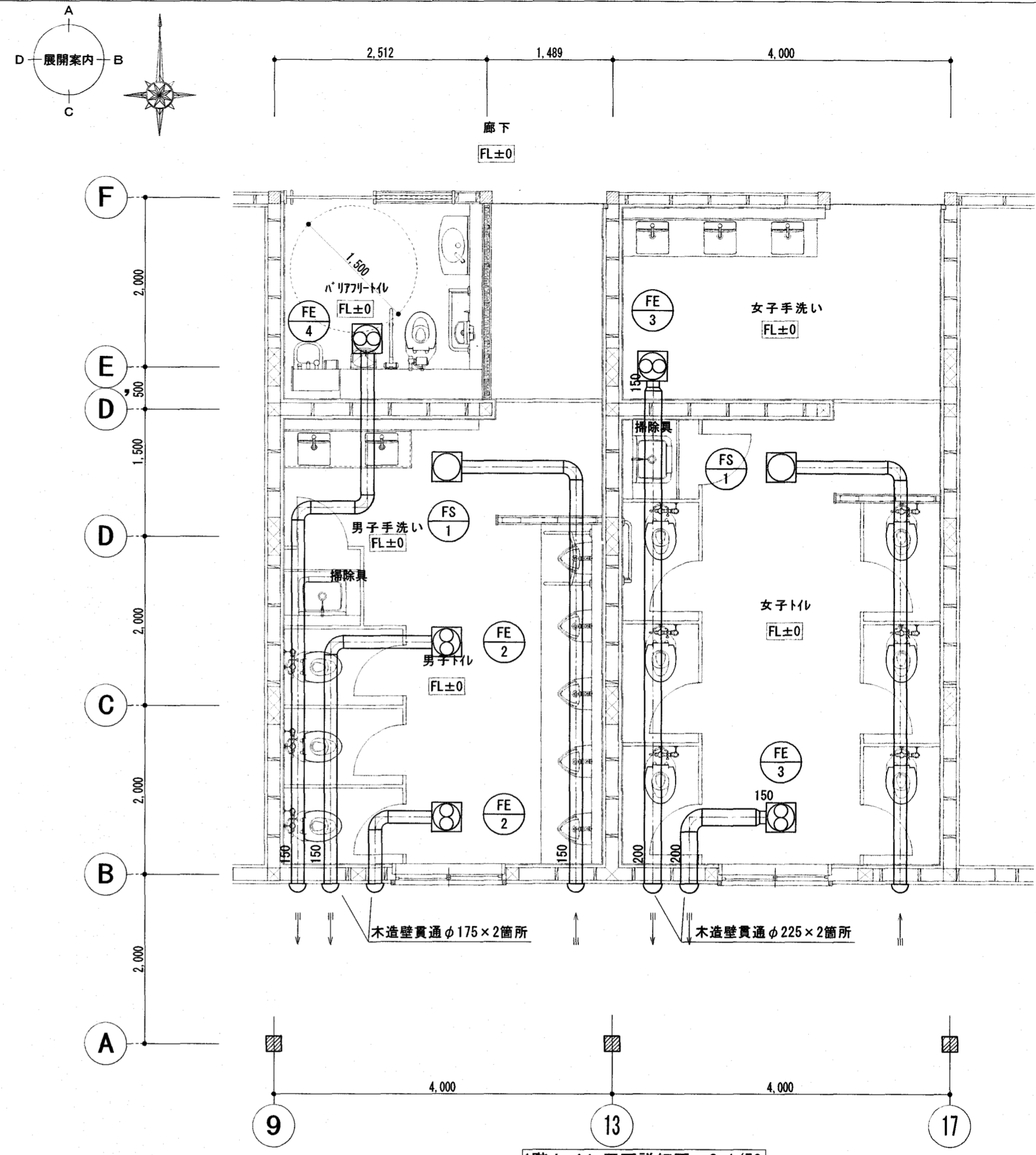


1階トイレ平面詳細図 S=1/50

機器リスト (撤去)		
男子便所		
天井埋込換気扇	VD-23ZX5-C	1
天井埋込給気扇	VD-23Z05-W	1
女子便所		
天井埋込換気扇	VD-23ZX5-C	1
天井埋込給気扇	VD-23Z05-W	1

※ダクト及び換気扇・フード全て撤去とする

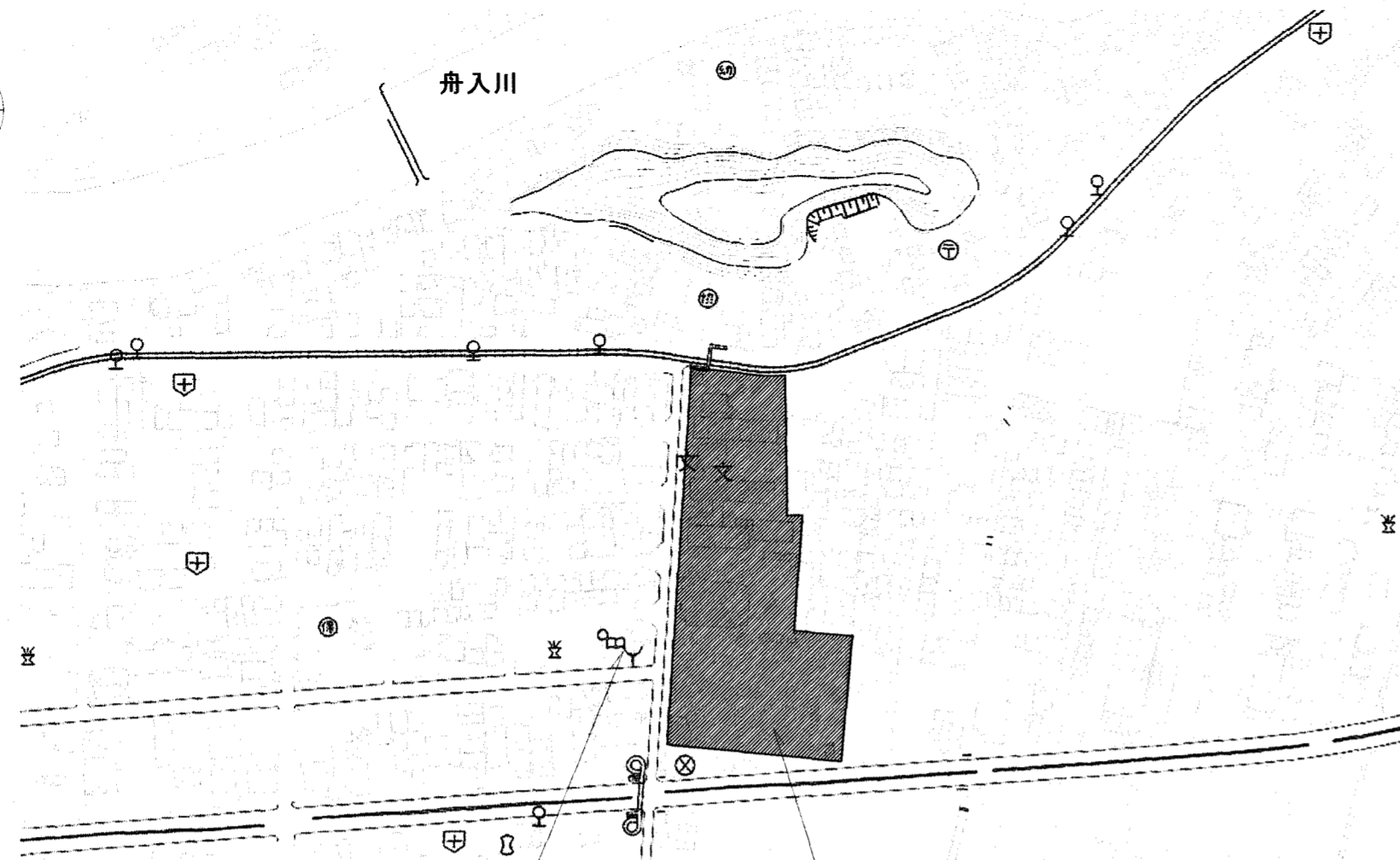
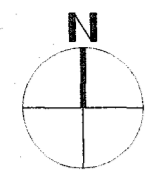
改修後



1階トイレ平面詳細図 S=1/50

記号	名称	仕様	電源	数量	備考
FE 2	天井埋込換気扇	角形格子グリル 低騒音形 315m ³ /h 60Pa 消費電力 49.0W 口径: φ150 フード: SUS製深形フード 防鳥網付	1φ100V	2	1階 男子トイレ
FE 3	天井埋込換気扇	角形格子グリル 低騒音形 455m ³ /h 80Pa 消費電力 82.0W 換気扇接続口径: φ150 片落管φ200×φ150 フード: SUS製深形フードφ200 防鳥網付	1φ100V	2	1階 女子トイレ
FE 4	天井埋込換気扇	角形格子グリル 低騒音形 180m ³ /h 40Pa 消費電力 23.5W 口径: φ150 フード: SUS製深形フード 防鳥網付	1φ100V	1	1階 ハリアットトイレ
FS 1	天井埋込給気扇	フラットタイプ 低騒音形 225m ³ /h 10Pa 消費電力 50.5W 口径: φ150 フード: SUS製深形フード 防鳥網付	1φ100V	2	1階 男子・女子トイレ

※静圧、消費電力は参考値とする。 ※給気スパイラルダクトは全保温を施すこと。
※排気スパイラルダクトは外壁から1mに保温を施すこと。 ※フードにシールドを施すこと。



■ 凡例

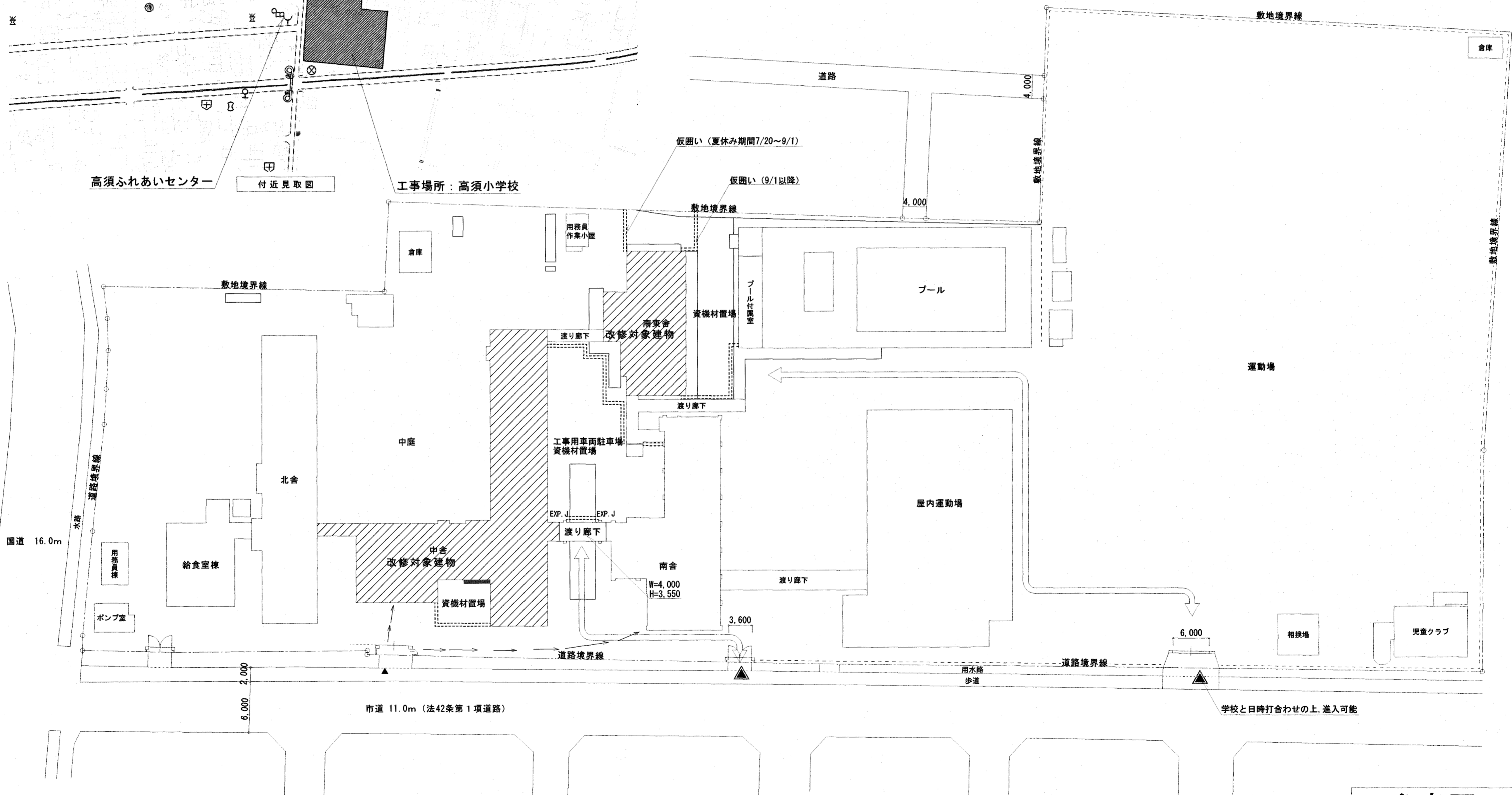
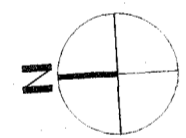
- : 工事対象建物を示す
- : 外部足場設置可能場所
- : 施設利用者出入口, 進入経路
- : 工事関係車両出入口, 進入経路
- : 仮囲い: ガードフェンス H=1,800程度

■ 施工条件・注意事項

- 夏季休暇期間(7月20日~8月31日)
- 登下校時間帯(7:30~8:30・15:00~16:30)は工事関係車両の通行禁止とする。また,夏季休暇期間中の児童クラブ登下校時間(8:00~9:00・15:00~16:30)も同様とする。
- 学校行事予定(下記)の日は作業禁止とする。
※行事予定が変更となる場合があるため,事前に施設管理者に確認すること。

【全作業不可日】		【騒音作業不可日】	
7月	18日・19日	6月	7日
9月	1日・2日・19日・20日	9月	13日
10月	16日	10月	26日
11月	15日・16日		

高須ふれあいセンター 付近見取図 工事場所: 高須小学校



参考図

仮設計画図 S=1/500

Architecture Planning Office
株式会社 井上建築設計工場
 一級建築士事務所 高知県知事登録第1282号 一級建築士大臣登録第243827号 井上 和重
 高知県高知市美南町一丁目8番9号 PHONE 088-875-5142 FAX 088-820-4423

工事名
高須小学校中舎・南東舎トイレ改修機械設備工事
 図面名 仮設計画図(参考図) 縮尺 1/500

係長	課長補佐	図面番号
		M-14
作図 令和 年 月		