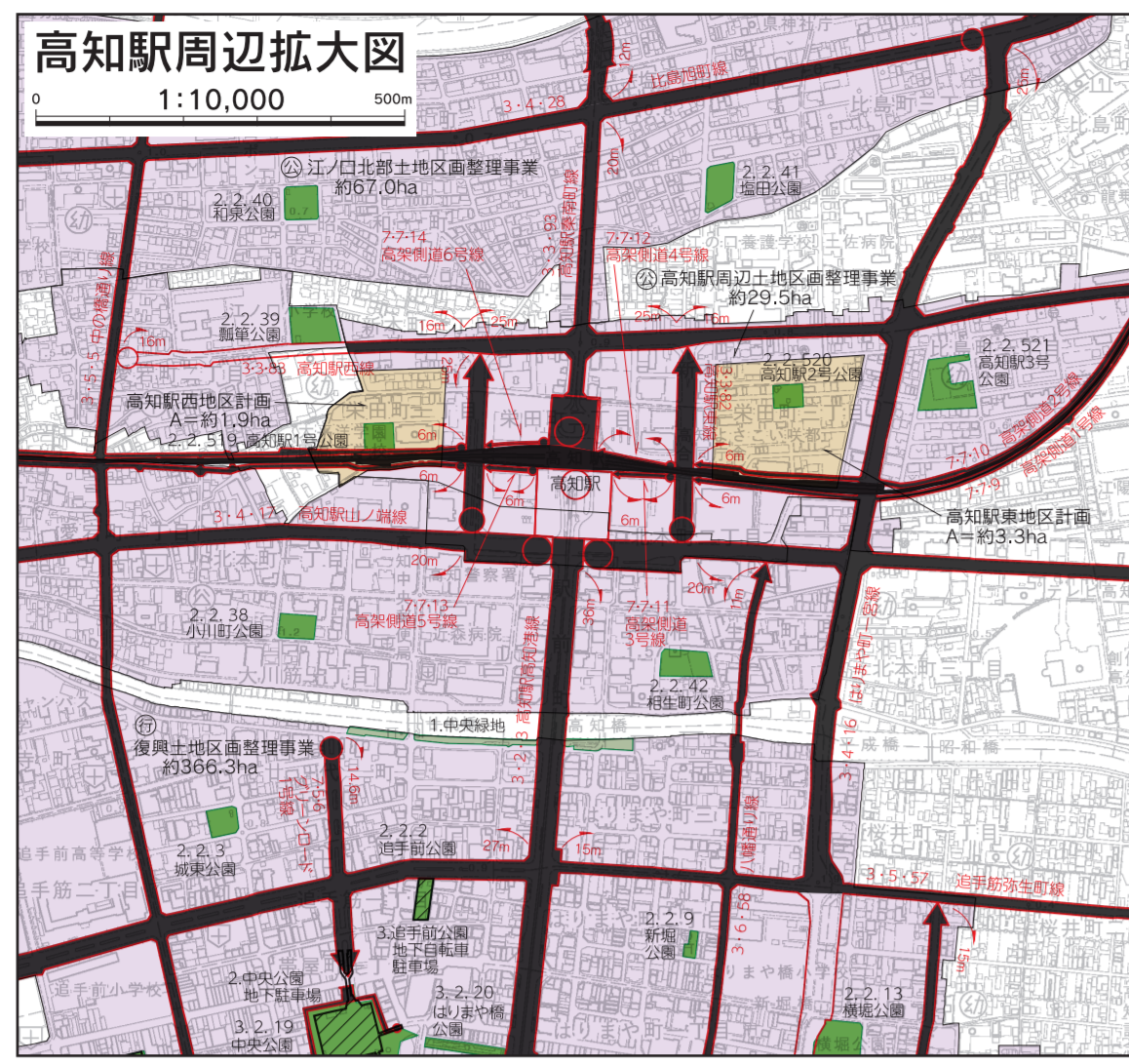
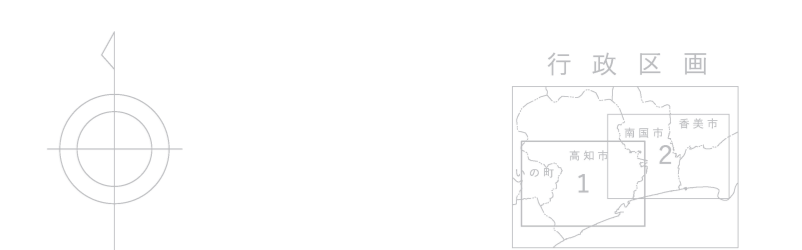
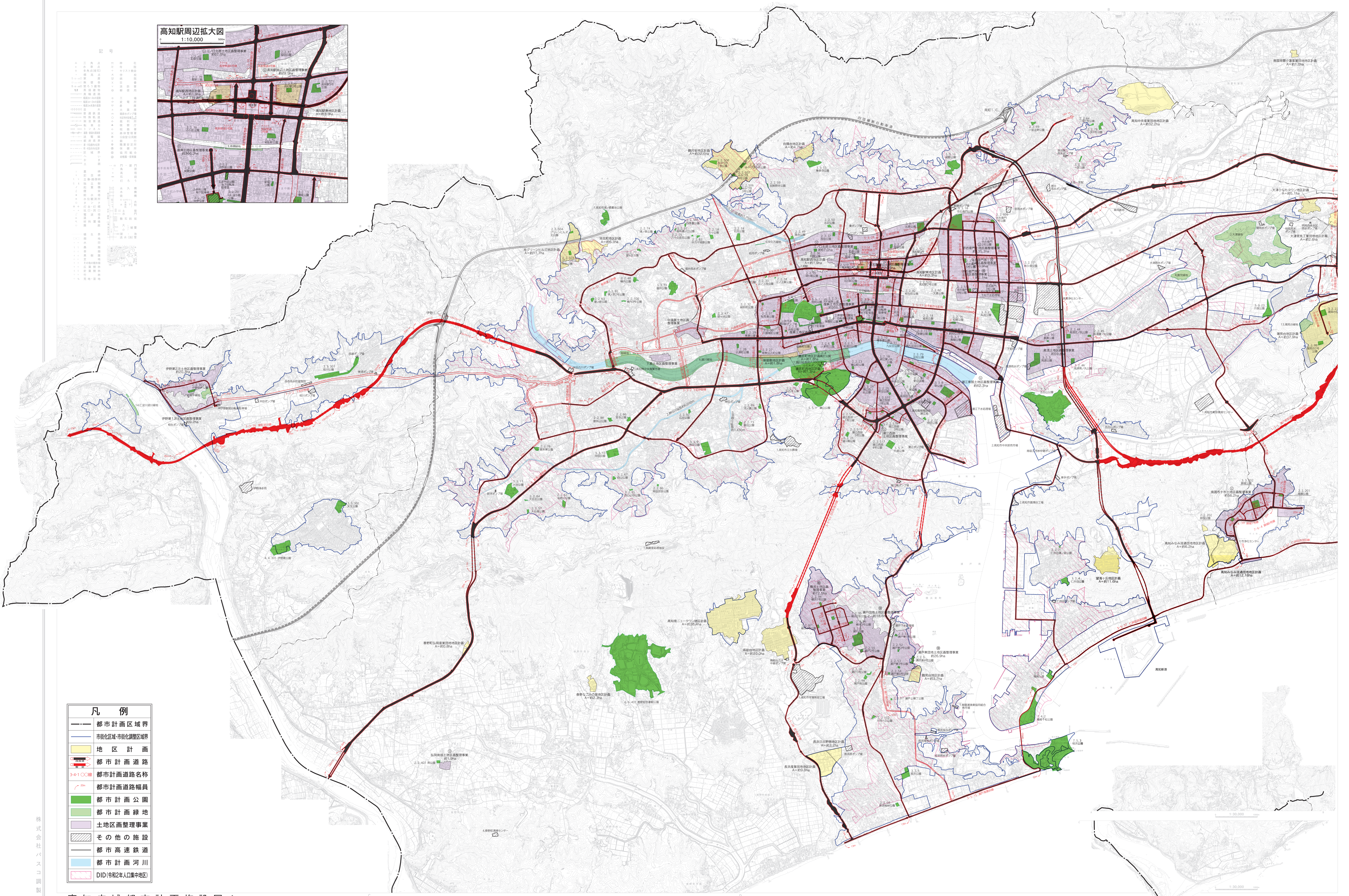


# 高知広域都市計画施設図 1

※高知広域都市計画 施設図 1 S=1:20,000 (DID表示)



- 凡例
- 都市計画区域界
- 市街化区域・市街化調整区域界
- 地区計画
- 都市計画道路
- 都市計画道路名称
- 都市計画道路幅員
- 都市計画公園
- 都市計画緑地
- 土地区画整理事業
- その他の施設
- 都市高速鉄道
- 都市計画河川
- DID(令和2年人口集中地区)



- | 凡例 |                 |
|----|-----------------|
|    | 都市計画区域界         |
|    | 市街化区域・市街化調整区域界  |
|    | 地区計画            |
|    | 都市計画道路          |
|    | 都市計画道路名称        |
|    | 都市計画道路幅員        |
|    | 都市計画公園          |
|    | 都市計画緑地          |
|    | 土地区画整理事業        |
|    | その他の施設          |
|    | 都市高速鉄道          |
|    | 都市計画河川          |
|    | DID(令和2年人口集中地区) |

高知広域都市計画施設図 1

本図は平成24年1月編成、平成25年3月改訂の  
高知広域都市計画(基本図1:2,500より)  
平成26年3月縮小編集(1:20,000)を完成したものである。

1:20,000  
0 200 1000 2000

※この図面掲載の都市計画で定められている事項は、令和6年3月現在のものです。  
※この図面は、おおむねの区域を表示しているものであり、都市計画区域は学名で、その他のものは  
計画図(1:2,500)で確認することが必要です。詳細については高知土木都市計画課又は当該市町村  
へお問い合わせください。

【この図面は、国土地理院との連携を経て作成した  
1:2,500の高知広域都市計画(承認番号:平24第0337号)  
から、作成したものである。】

株式会社バスコ調製

高知広域都市計画協議会