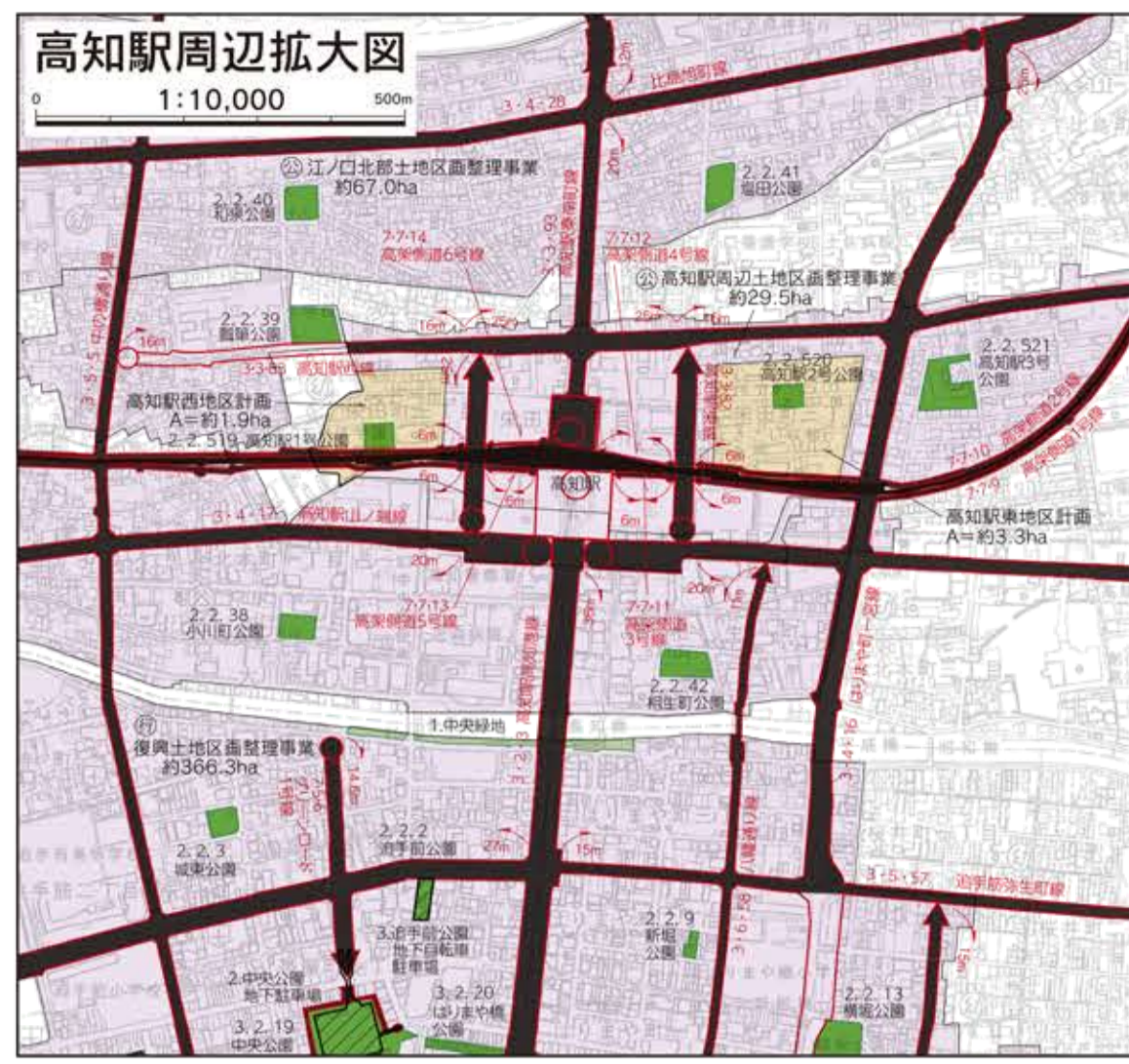
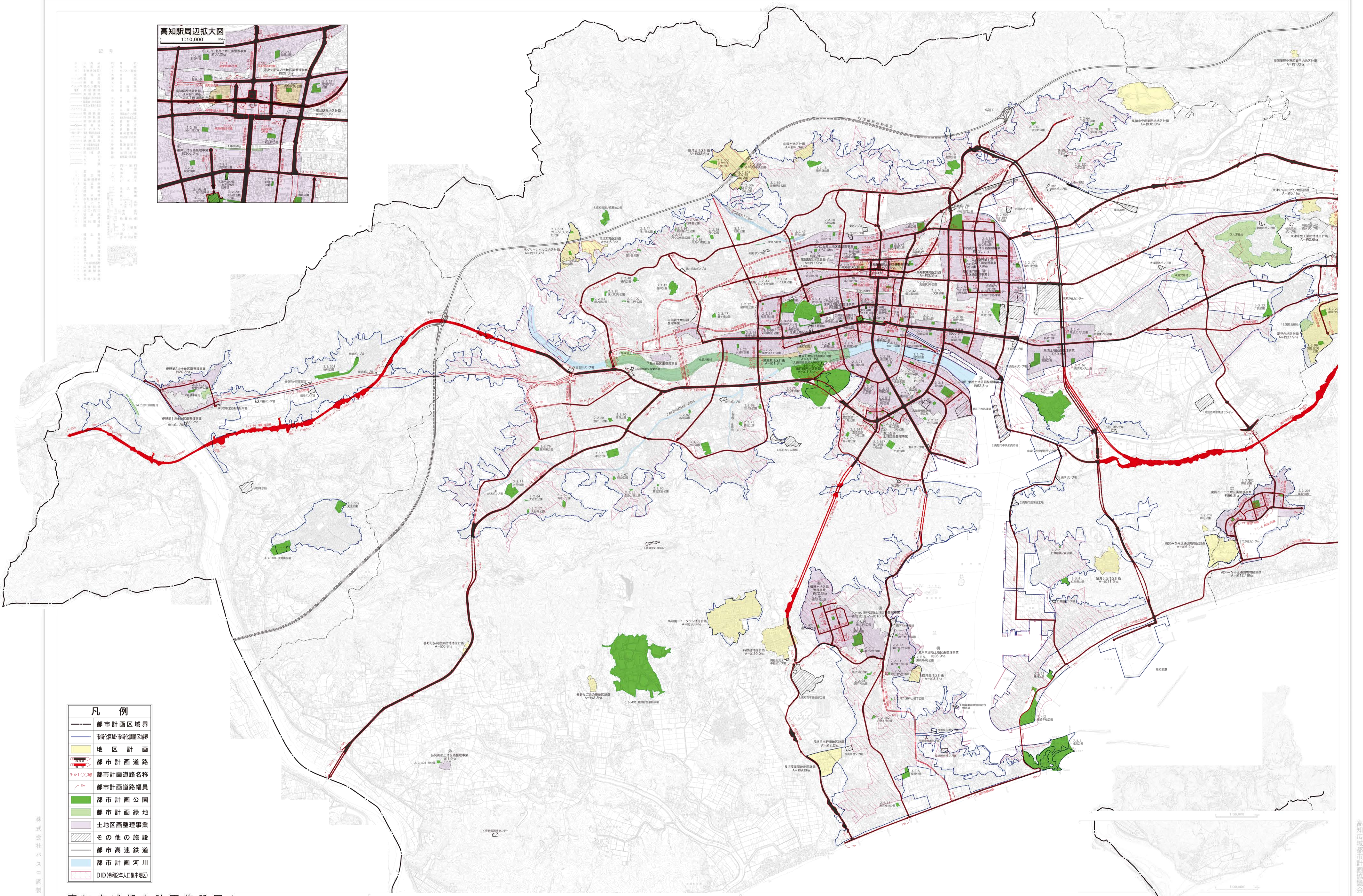


高知広域都市計画施設図 1

※高知広域都市計画施設図 1 S=1:20,000 (DID表示)



凡例
都市計画区域界
市街化区域・市街化調整区域界
地区計画
都市計画道路
都市計画道路名称
都市計画道路幅員
都市計画公園
都市計画緑地
土地区画整理事業
その他の施設
都市高速鉄道
都市計画河川
DID(令和2年人口集中地区)



凡例	
—	都市計画区域界
—	市街化区域・市街化調整区域界
■	地区計画
—	都市計画道路
—	都市計画道路名称
—	都市計画道路幅員
■	都市計画公園
■	都市計画緑地
■	土地区画整理事業
■	その他の施設
—	都市高速鉄道
—	都市計画河川
■	DID(令和2年人口集中地区)

高知広域都市計画施設図 1

本図は平成24年1月編成、平成25年3月再編の
高知広域都市計画(基本計画)1:20,000より
平成26年3月版(縮尺1:20,000)を、令和2年人口集中地区を
反映したものである。

1:20,000
1000 2000

※この図面掲載の都市計画で定められている事項は、令和6年3月現在のものです。
※この図面は、おおむねの区域を表示しているものであり、都市計画区域は学名で、その他のものは
計画図(1:2,500)で確認することが必要です。詳細については高知土木都市計画課又は当該市町村
へお問い合わせください。

【この図面は、国土交通省の委託で作成した
「国土交通省国土利用政策研究所(東京都千代田区千代田)より提供されたものである。』
の成果を示すものである。』

株式会社バスコ調製

高知広域都市計画協議会