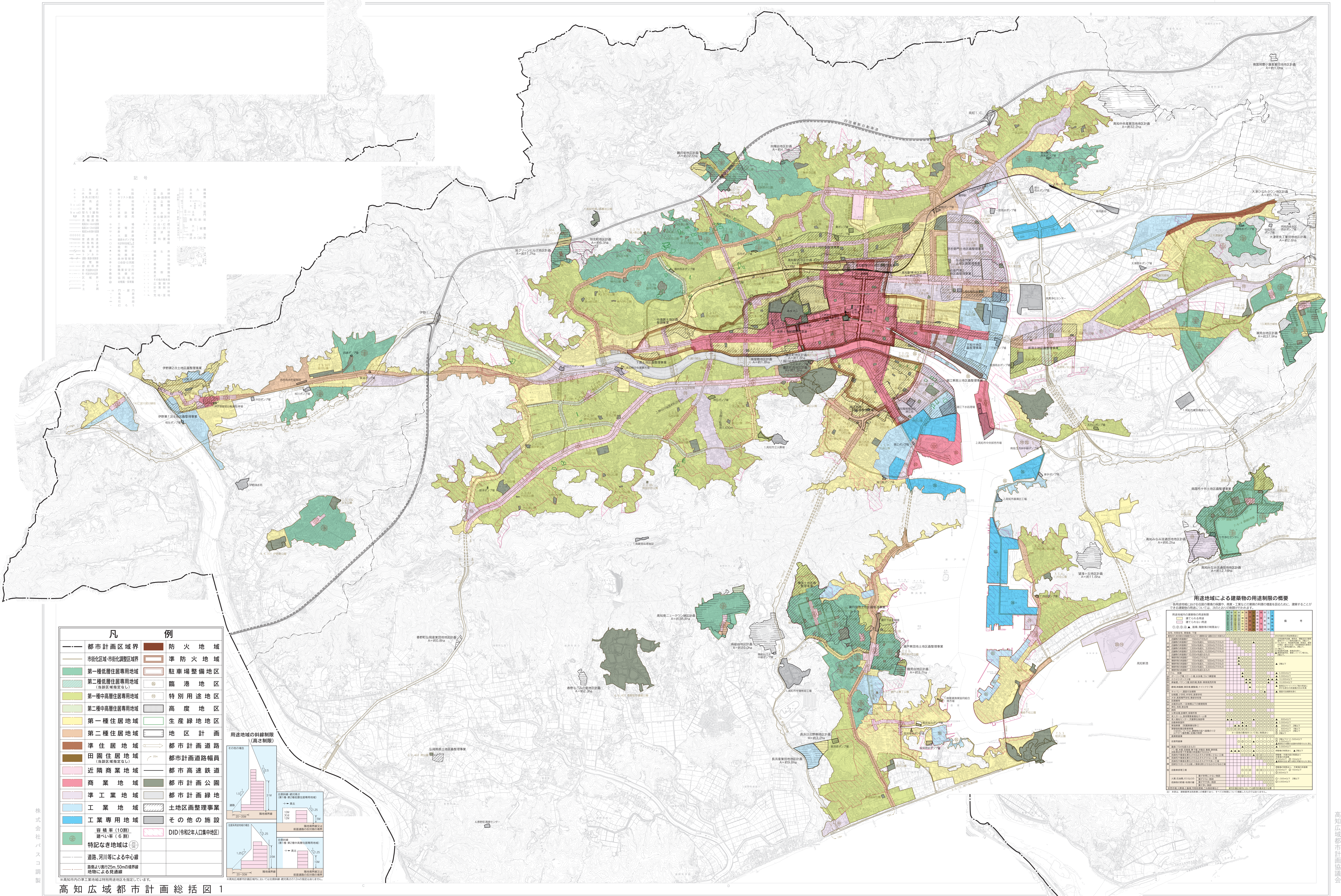
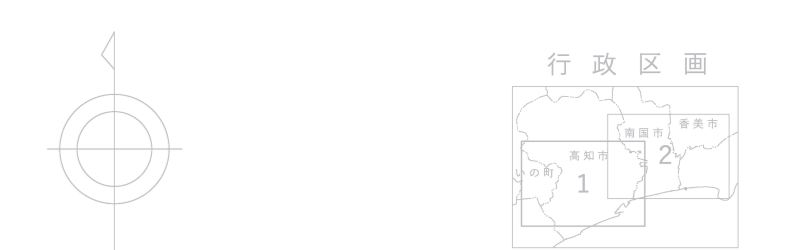
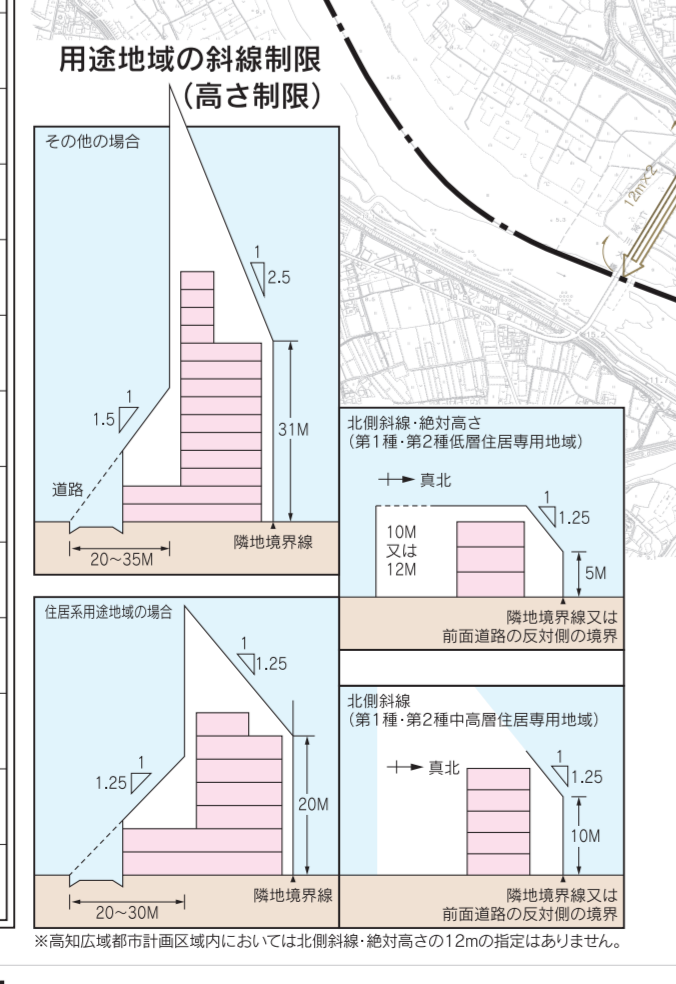


高知広域都市計画総括図 1

※高知広域都市計画 総括図 1 S=1:20,000 (DID表示)



凡 例	
都市計画区域界	防火地域
市街化区域・市街化調整区域界	準防火地域
第一種低層住居専用地域	駐車場整備地区
第二種低層住居専用地域 (当該区域指定なし)	臨港地区
第一種中高層住居専用地域	特別用途地区
第二種中高層住居専用地域	高度地区
第一種住居地域	生産緑地地区
第二種住居地域	地区計画
準住居地域	都市計画道路
田園住居地域 (当該区域指定なし)	都市計画道路幅員
近隣商業地域	都市高速鉄道
商業地域	都市計画公園
準工業地域	都市計画緑地
工業地域	土地区画整理事業
工業専用地域	その他の施設
容積率(10割) 建ぺい率(6割)	DID(令和2年人口集中地区)
特記なき地域は	
道路、河川等による中心線	
道路より奥行25m、50mの境界線 地物による見通線	



用途地域	建築物の用途	制限
第一種低層住居専用地域	第一種低層住居専用地域	○
	第一種中高層住居専用地域	○
第二種低層住居専用地域	第一種低層住居専用地域	○
	第一種中高層住居専用地域	○
第一種中高層住居専用地域	第一種低層住居専用地域	○
	第一種中高層住居専用地域	○
第二種中高層住居専用地域	第一種低層住居専用地域	○
	第一種中高層住居専用地域	○
第一種住居地域	第一種低層住居専用地域	○
	第一種中高層住居専用地域	○
第二種住居地域	第一種低層住居専用地域	○
	第一種中高層住居専用地域	○
準住居地域	第一種低層住居専用地域	○
	第一種中高層住居専用地域	○
田園住居地域	第一種低層住居専用地域	○
	第一種中高層住居専用地域	○
近隣商業地域	第一種低層住居専用地域	○
	第一種中高層住居専用地域	○
商業地域	第一種低層住居専用地域	○
	第一種中高層住居専用地域	○
準工業地域	第一種低層住居専用地域	○
	第一種中高層住居専用地域	○
工業地域	第一種低層住居専用地域	○
	第一種中高層住居専用地域	○
工業専用地域	第一種低層住居専用地域	○
	第一種中高層住居専用地域	○
容積率(10割) 建ぺい率(6割)	第一種低層住居専用地域	○
	第一種中高層住居専用地域	○
特記なき地域は	第一種低層住居専用地域	○
	第一種中高層住居専用地域	○

高知広域都市計画総括図 1

本図は平成24年1月編成、平成25年3月改訂の
高知広域都市計画(本図) 1:20,000より
平成26年3月縮小編集 1:20,000を制作したものである。

1:20,000

※この図面掲載の都市計画で定められている事項は、令和6年3月現在のものです。
※この図面は、おおむねの区域を表示しているものであり、都市計画区域は字で、その他のものは
計量図(1:2,500)で確認する必要があります。詳細については高知県土木部都市計画課又は当該市町村
へお問い合わせください。

この図面は、国土地理院の承認を得て作成した
1:2,500の高知広域都市計画(本図) (承認番号: 24第4号第3号)
から、作成したものである。

株式会社バスコ調製

高知広域都市計画協議会