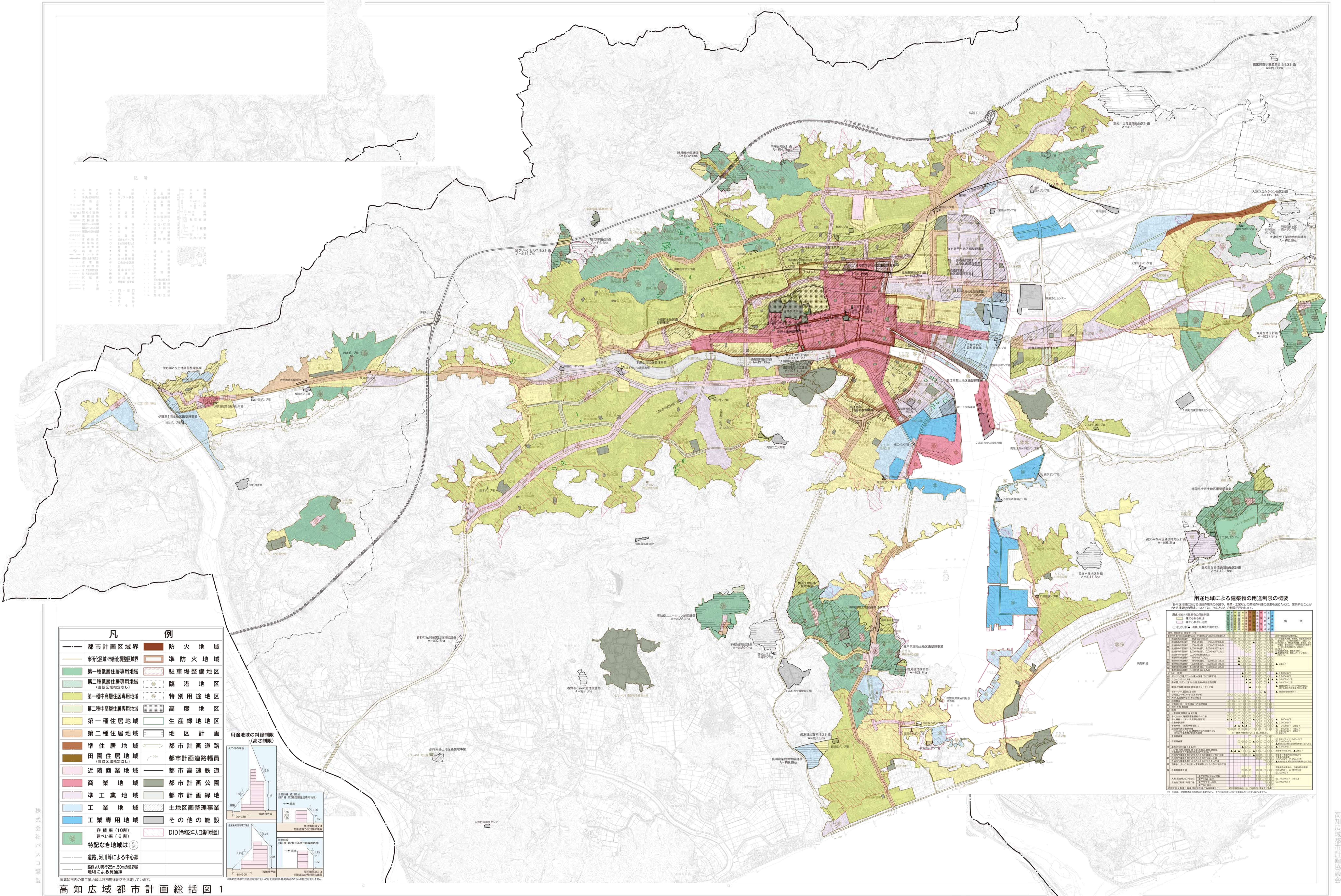
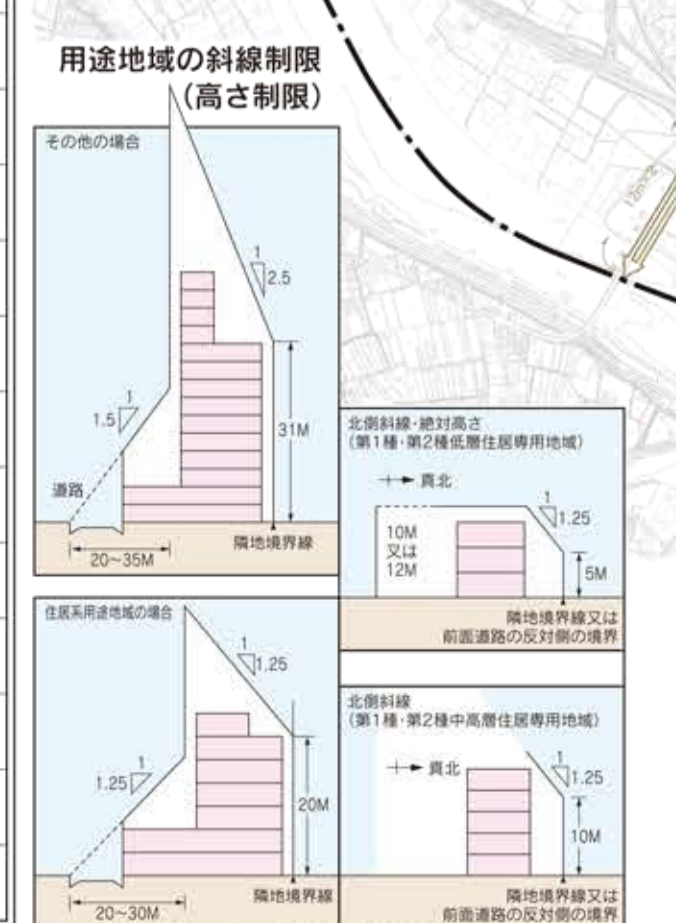


高知広域都市計画総括図 1

※高知広域都市計画 総括図 1 S=1:20,000 (DID表示)



凡 例	
— 都市計画区域界	防火地域
— 市街化区域・市街化調整区域界	準防火地域
第一種低層住居専用地域	駐車場整備地区
第二種低層住居専用地域 (当該区域指定なし)	臨港地区
第一種中高層住居専用地域	特別用途地区
第二種中高層住居専用地域	高度地区
第一種住居地域	生産緑地地区
第二種住居地域	地区計画
準住居地域	都市計画道路
田園住居地域 (当該区域指定なし)	都市計画道路幅員
近隣商業地域	都市高速鉄道
商業地域	都市計画緑地
準工業地域	土地区画整理事業
工業地域	その他の施設
工業専用地域	
容積率(10割) 建ぺい率(6割)	
特記なき地域は	
道路、河川等による中心線	
道路より奥行き25m、50mの境界線 地物による見通線	



用途地域による建築物の用途制限の概要

各用途地域における建築物の用途の制限、高さの制限、容積率の制限等を表したものである。詳細については、各用途地域の都市計画図を参照してください。

用途地域	建築物の用途	高さ制限	容積率制限
第一種低層住居専用地域	第一種低層住居専用地域	10m	容積率(10割) 建ぺい率(6割)
	第一種中高層住居専用地域	20m	容積率(10割) 建ぺい率(6割)
第一種住居地域	第一種住居地域	10m	容積率(10割) 建ぺい率(6割)
	第二種住居地域	10m	容積率(10割) 建ぺい率(6割)
準住居地域	準住居地域	10m	容積率(10割) 建ぺい率(6割)
	田園住居地域	10m	容積率(10割) 建ぺい率(6割)
近隣商業地域	近隣商業地域	10m	容積率(10割) 建ぺい率(6割)
	商業地域	10m	容積率(10割) 建ぺい率(6割)
準工業地域	準工業地域	10m	容積率(10割) 建ぺい率(6割)
	工業地域	10m	容積率(10割) 建ぺい率(6割)
工業専用地域	工業専用地域	10m	容積率(10割) 建ぺい率(6割)
	工業専用地域	10m	容積率(10割) 建ぺい率(6割)

高知広域都市計画総括図 1

※高知市内の準工業地域は特別用途地区を指定しています。

※この図面掲載の都市計画で定められている事項は、令和6年3月現在のものです。

※この総括図は、おおむねの区域を表示しているものであり、都市計画区域は字名で、その他のものは計画図(1:2,500)で確認する必要があります。詳細については高知市都市計画課又は当該市町村へお問い合わせください。

【この図面は、国土利用計画の公表を経て作成した。】

【この図面は、国土利用計画の公表を経て作成した。】