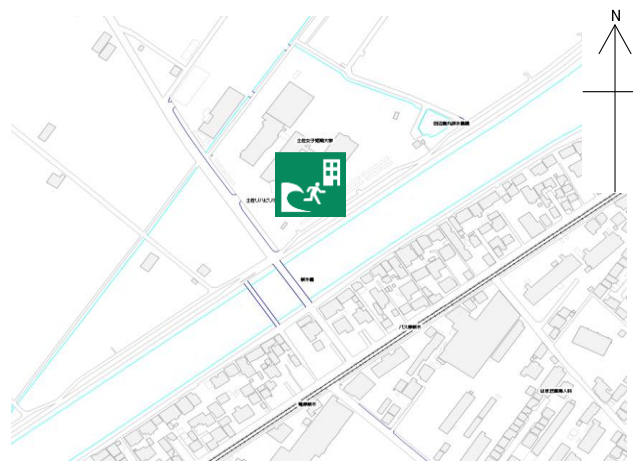


高知健康科学大学（講義棟）

施設の概要

所在地	高知市大津乙2500-2	施設種類	学校
大 街	大津	標 高	2.2m
小 学 校 区	大津 小学校区	収容可能人数 (1人/m ²) ※	4階 : 181人 : 人
避 難 場 所	屋上, 4階廊下		屋上 : 1,005人 : 人
構造, 階層	鉄筋コンクリート造 4階建	訓練等実施時の 問い合わせ先	088-866-6119
		合計	1,187人

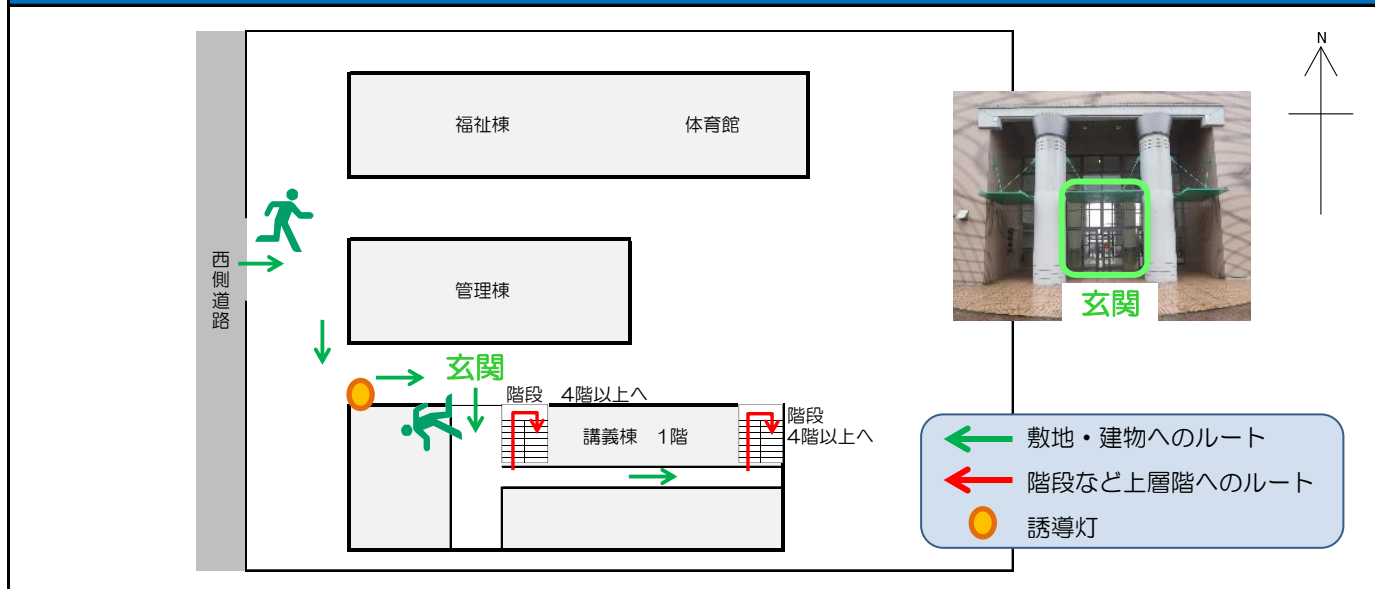


設置している資機材

南海トラフ巨大地震で想定される揺れと津波

設置場所	屋上入口4階パイプスペース			震度 7	津波浸水予測 : 1~2m	
ボート	1	トイレ処理剤	107		津波到達予測時間 : 60分以上	
救命胴衣	4	アルミシート	1,187	施設側からの注意事項など		
ヘルメット	4	トイレトーパー	43			
ロープ	1	飲料水	150			
簡易トイレ	6	救助サイン用資機材	1			
テント	6					
					避難所としての設備機能は整っていません。	

津波避難ビルへの進入方法、避難する場所など

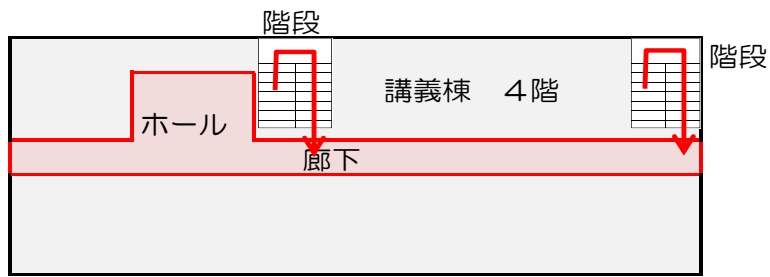


※各フロア面積を小数点以下端数処理で表記しているため、合計面積と合致しない場合があります。

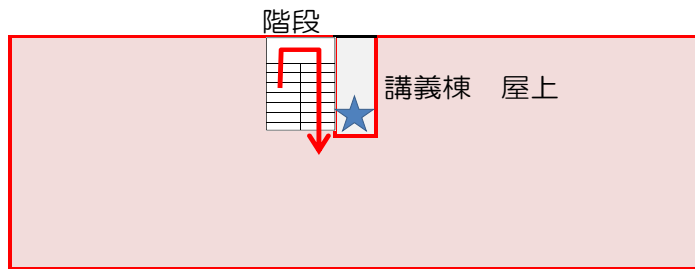
令和6年4月時点 高知市地域防災推進課作成

津波避難ビルへの進入方法，避難する場所など

4階



屋上



- 避難場所
- 階段など上層階へのルート
- 資機材保管場所



階段



屋上