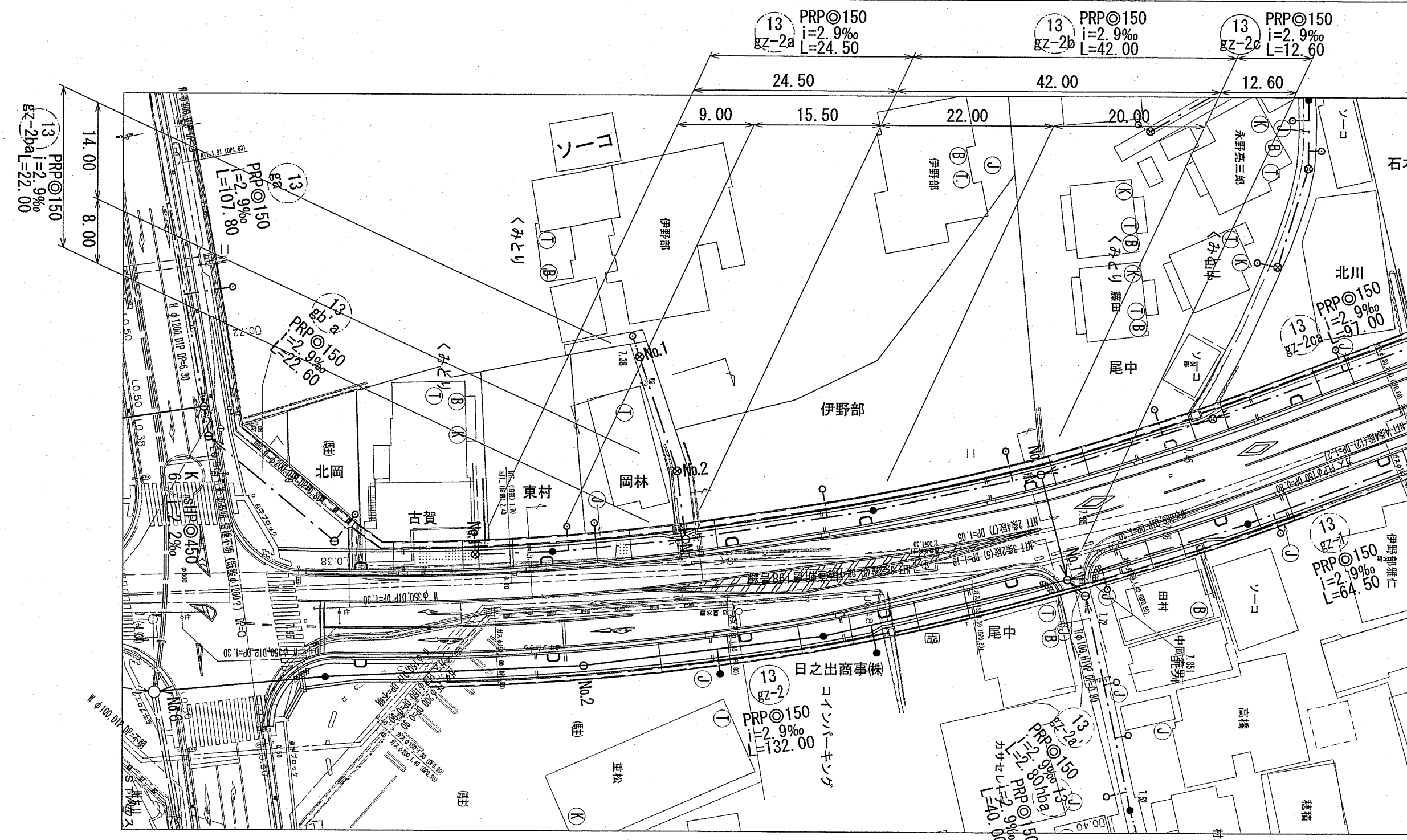


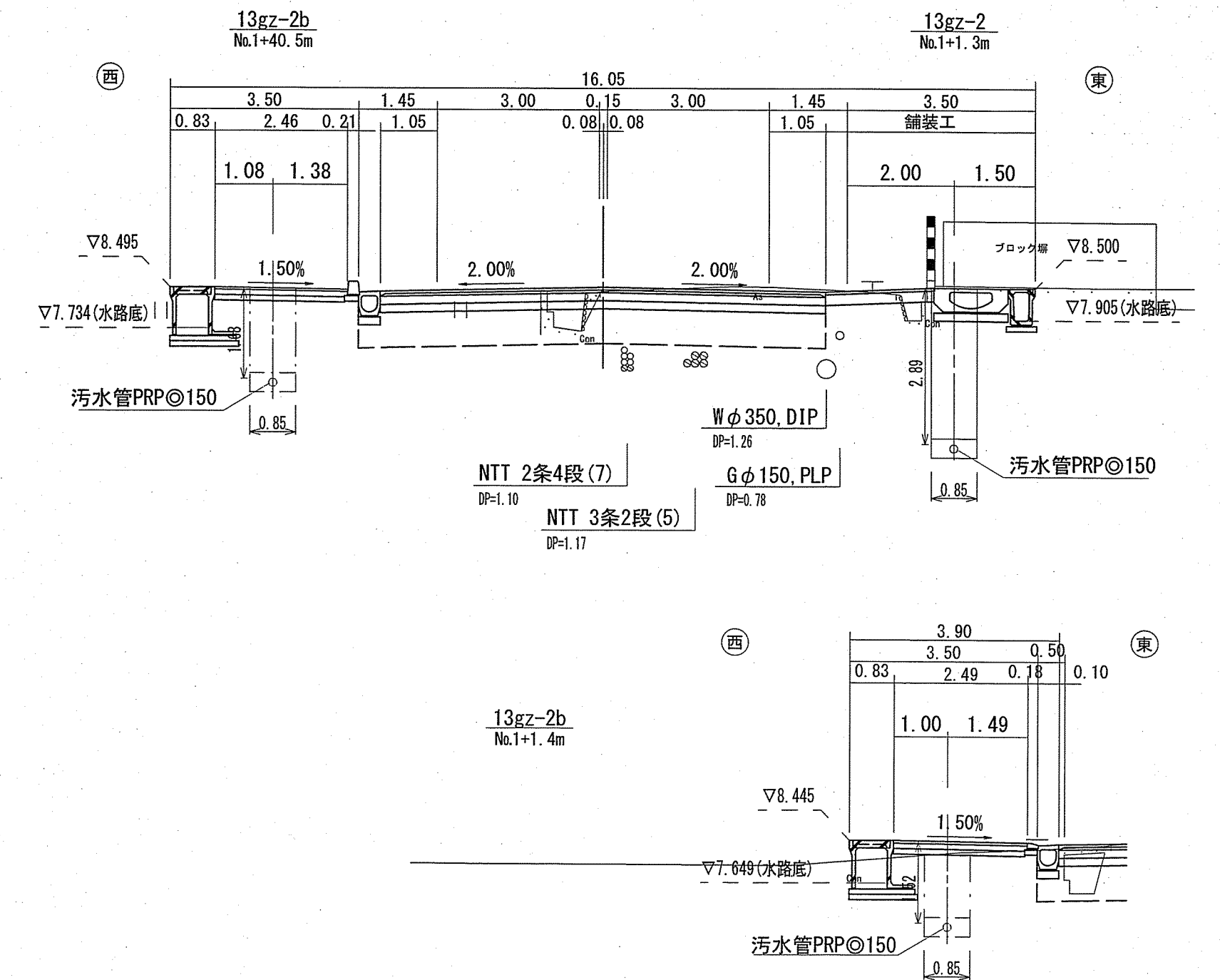
平面図 S=1:500

凡 例	
	工事実施路線
	既設路線
	計画路線
	塩ビ製小型人孔
	コンクリート製小型人孔
	組立式片楕円人孔 (600×900)
	組立式両楕円人孔 (600×900)
	組立式1号人孔 (φ900)
	組立式2号人孔 (φ1200)
	副管付人孔
	起点人孔
	15° 曲管
	汚水樹及び取付管
	ガス管
	水道管
	NTT地中線
	風呂場
	トイレ
	台所
	浄化槽

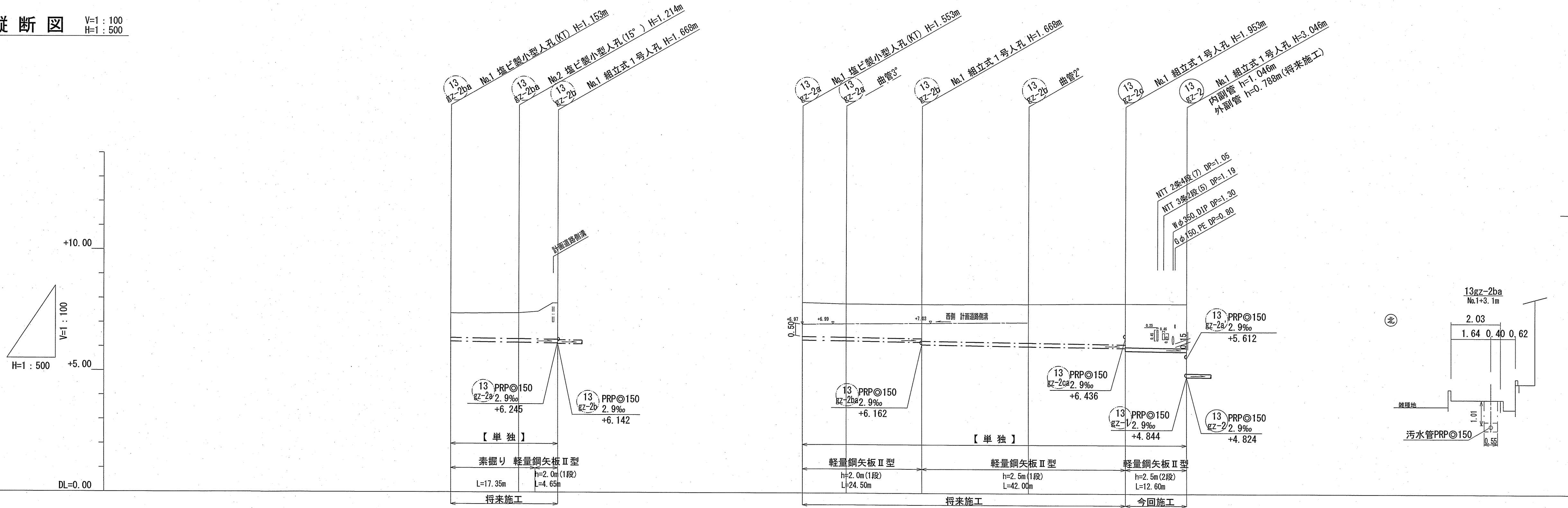
塩ビ製小型人孔インバート種別	
ST	ストレート
15° ~ 90°	15° 曲 ~ 90° 曲
90° 合	90° 合流 (枝5cmステップ)
90° 両合	90° 両側合流 (流入5cm)
FI	落差用 (支管接続)
KT	起点



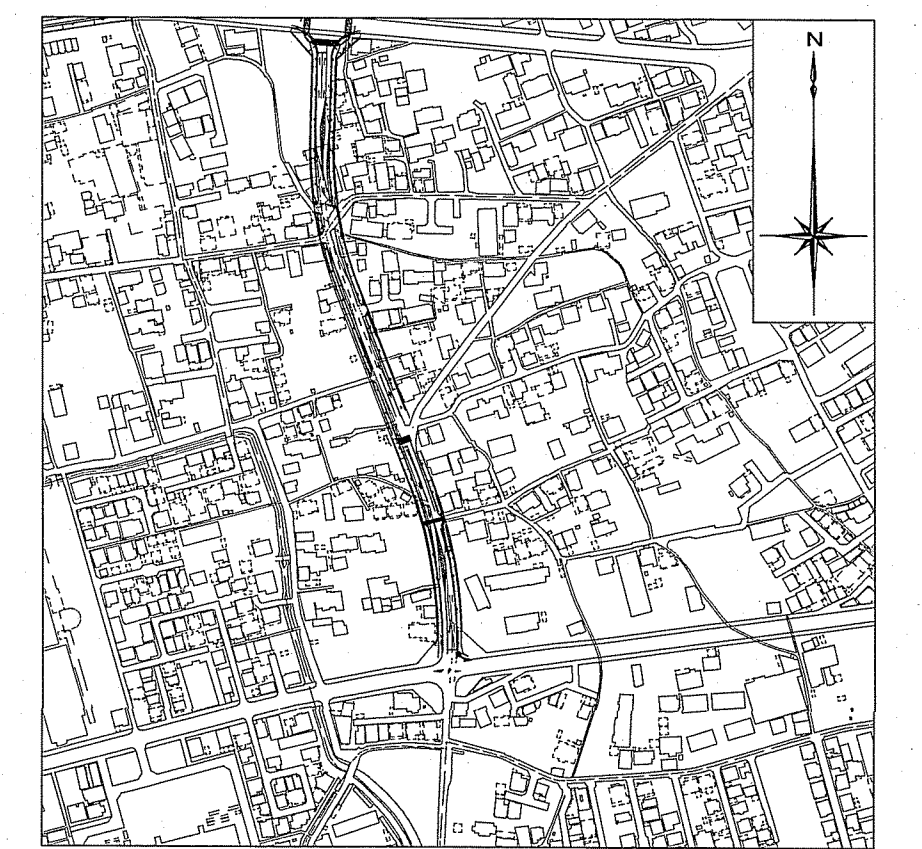
横断図 S=1:100



縦断図 V=1:100 H=1:500



位置図 S=1:5,000

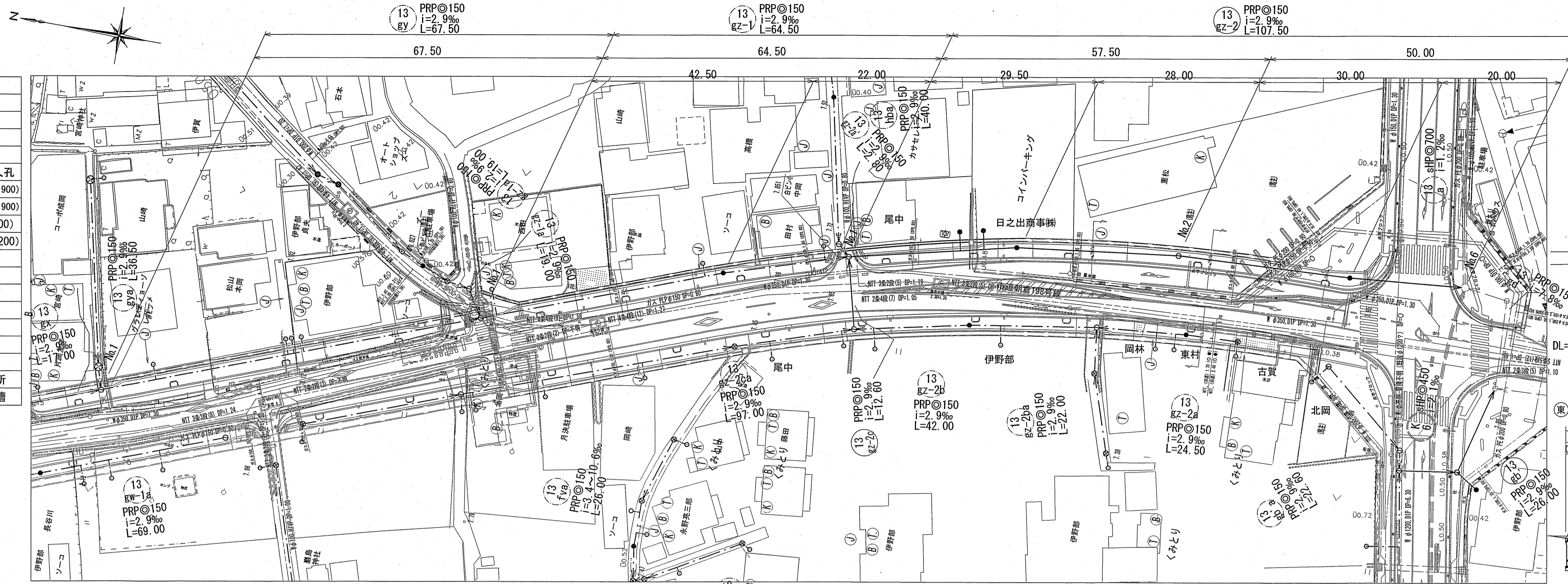


路線番号	単位	13 13gz-2b		13 13gz-2a		13 13gz-2c		13 13gz-2d	
管 径	mm	PRPφ150 (t=3mm)		PRPφ150 (t=3mm)		PRPφ150 (t=3mm)		PRPφ150 (t=3mm)	
勾 配	%	2.9		2.9		2.9		2.9	
延 長	m	22.00		24.50		42.00		12.60	
人孔間距離	m	14.00	8.00	9.00	15.50	22.00	20.00	12.60	
掘削深	m	1.256	1.317	1.656	1.633	1.855	1.943	2.055	2.103
土被り	m	1.00	1.06	1.40	1.38	1.60	1.69	1.85	1.95
地盤高	m	7.38	7.40	7.87	7.82	7.83	7.86	7.87	7.87
管底高	m	6.227	6.186	6.317	6.290	6.076	6.020	5.970	5.970
追加距離	m	0.00	14.00	0.00	9.00	22.00	46.50	66.50	79.10
単距離	m	0.00	3.35	0.00	3.35	15.50	24.50	20.00	12.60

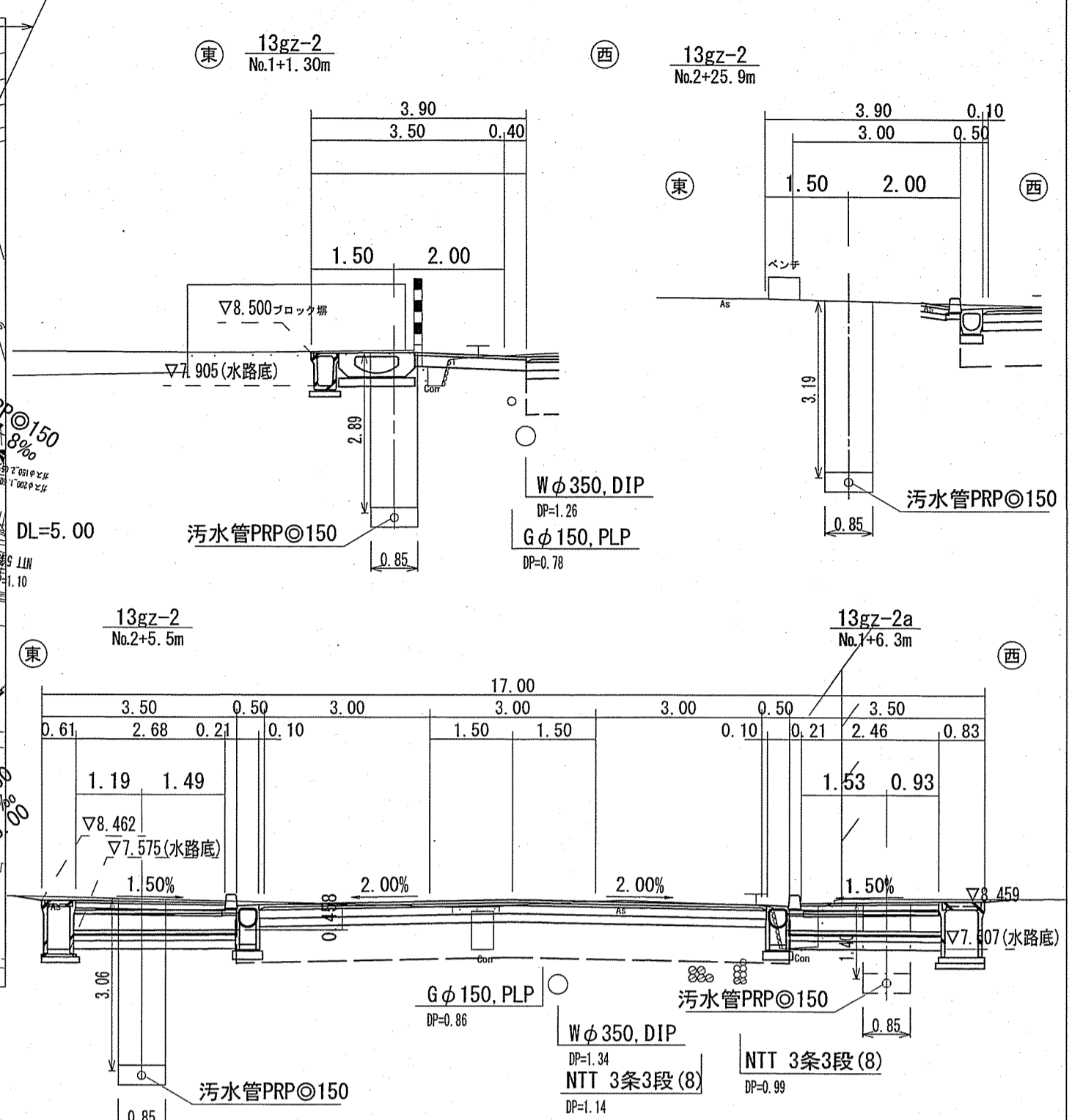
【単独】
13 13gz-2b

令和5年度	公共下水道事業		
設計番号	全 6 葉ノ内第 1 号		
名 称	鴨田分区汚水管渠築造工事 (R5-10)		縮尺
	平面図・縦断図・横断図 (1)		図示
課長	課長補佐	係長	係
高知市上下水道局	下水道整備課		

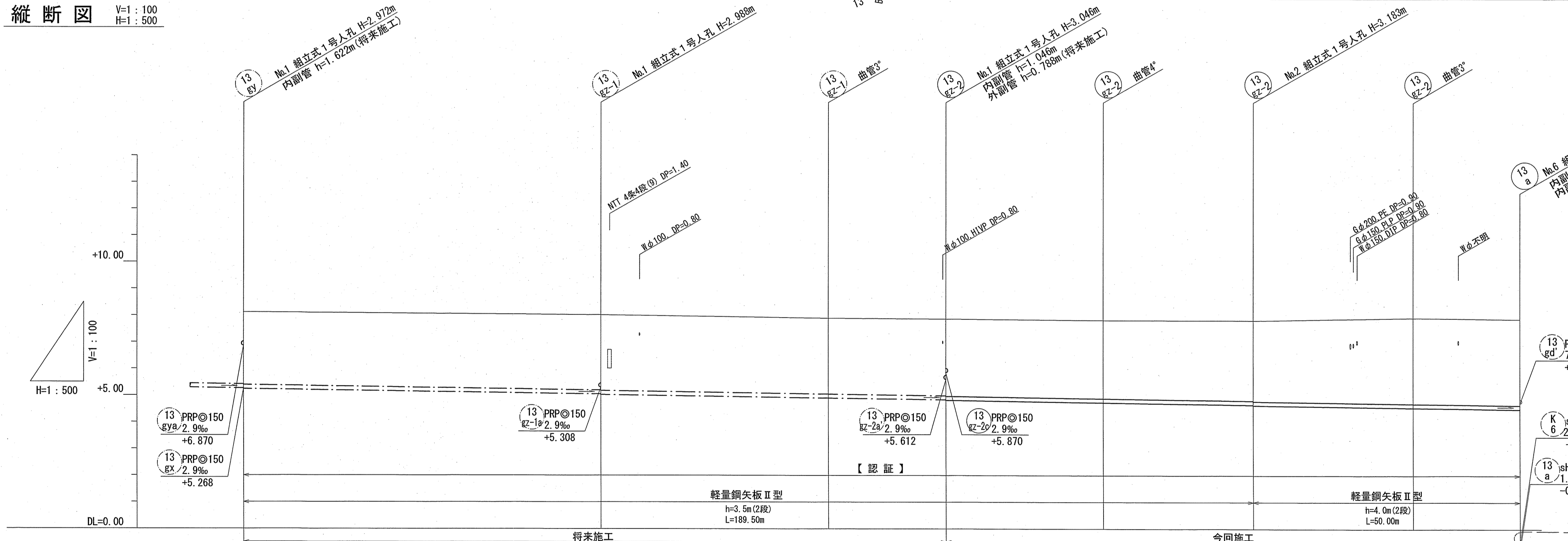
平面図 S=1:500



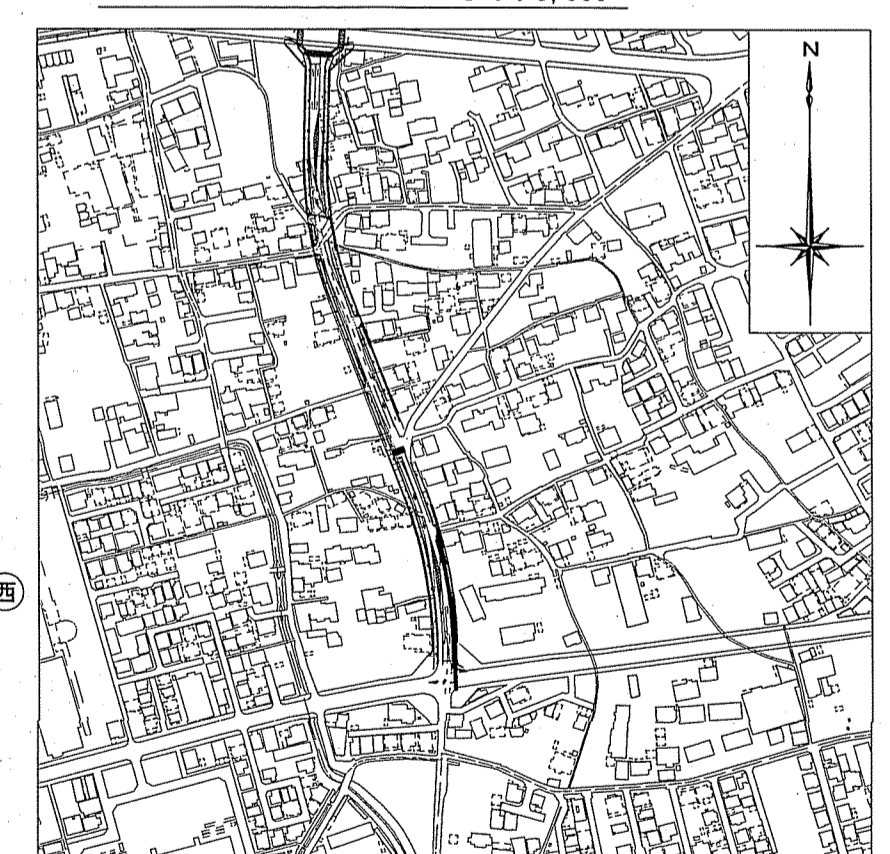
横断図 S=1:100



縦断図 V=1:100
H=1:500



位置図 S=1:5,000



路線番号	単位	(13) gy	(13) gZ-1	(13) gZ-2
管径	mm	PRPφ150 (t=3mm)		
勾配	%	2.9		
延長	m	67.50	64.50	107.50
人孔間距離	m	67.50	42.50 64.50	22.00 29.50 57.50 28.00 30.00 50.00 20.00
掘削深	m	3.075	3.071 3.091	3.095 3.129 3.149
土被り	m	2.82	2.82 2.84	2.84 2.87 2.89
地盤高	m	8.22	8.02	7.90 7.87
管底高	m	5.246	5.052 5.032	4.900 4.844 4.824
追加距離	m	0.00	67.50	110.00 132.00
単距離	m	0.00	67.50	42.50-110.00 22.00-132.00 29.50-161.50 57.50-189.50 28.00-219.50 30.00-239.50 50.00-239.50 20.00-239.50

【認証】

令和5年度 公共下水道事業

設計番号 全6葉ノ内第2号

名 鴨田分区污水管渠築造工事 (R5-10) 縮尺

称 平面図・縦断図・横断図 (2) 図示

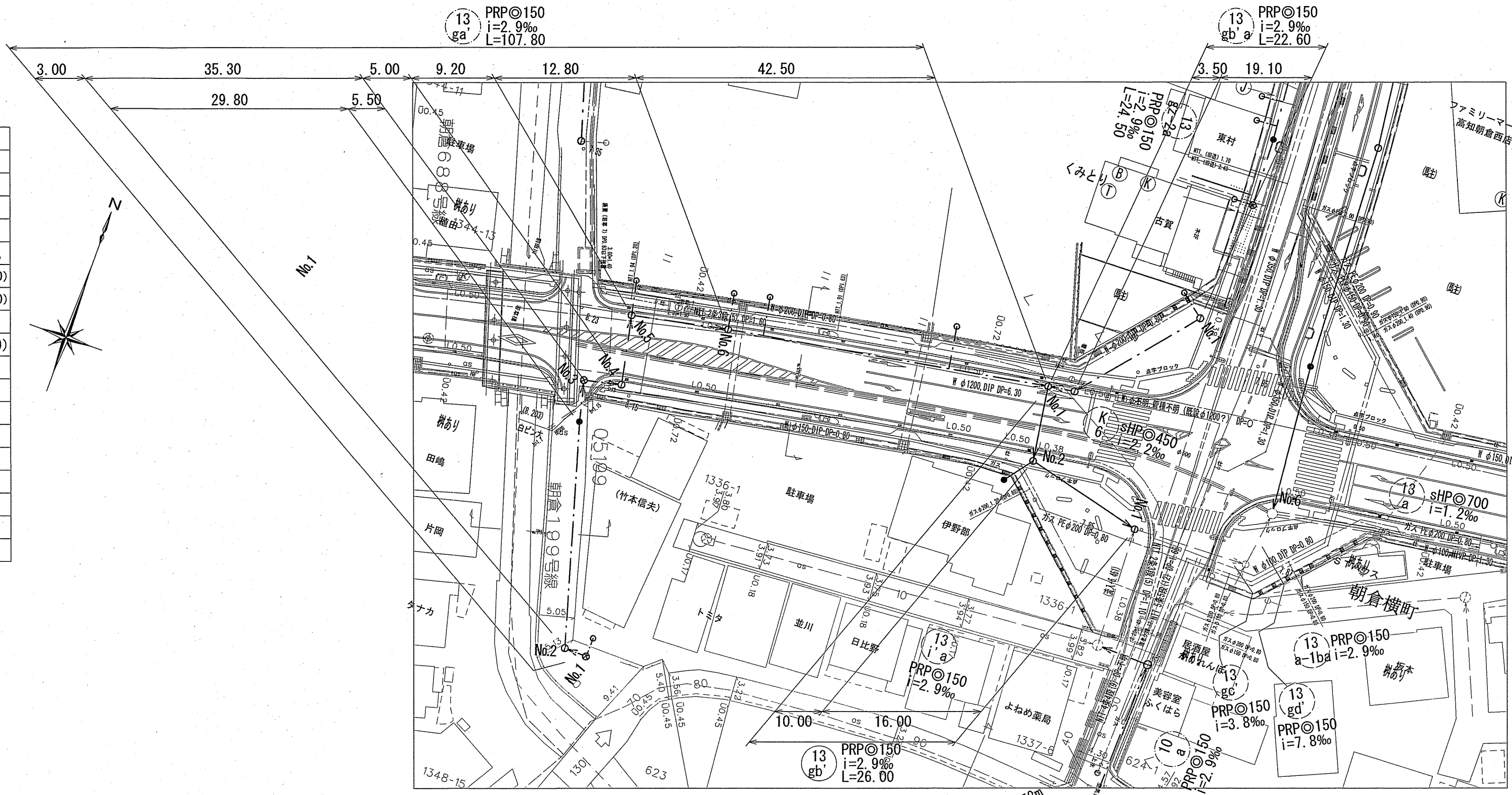
課長 課長補佐 係長 係 設計

高知市上下水道局 下水道整備課

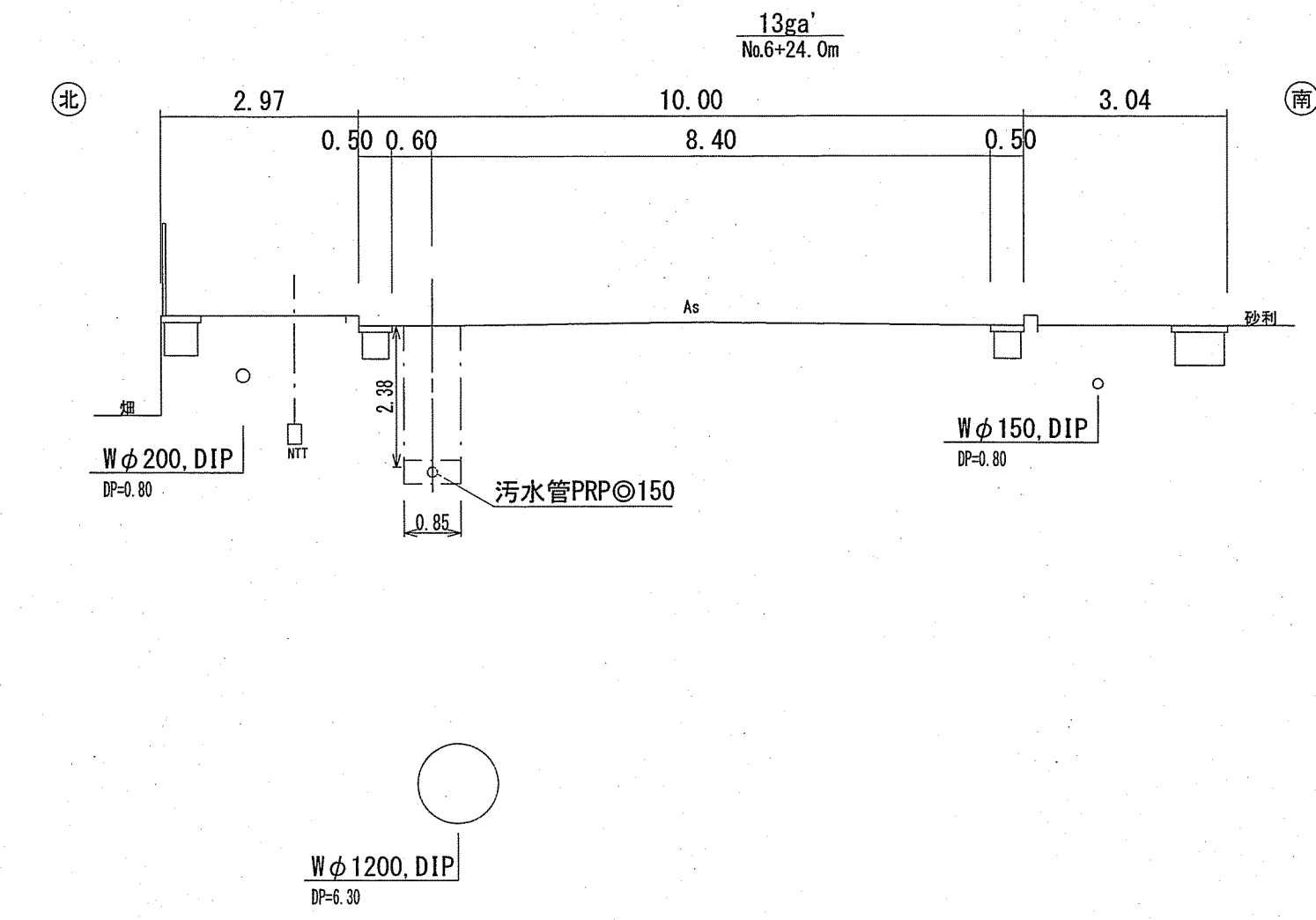
平面図 S=1:500

凡 例	
—	工事実施路線
→	既設路線
→	計画路線
○	塩ビ製小型人孔
○	コンクリート製小型人孔
○	組立式片構人孔 (600×900)
○	組立式両構人孔 (600×900)
○	組立式1号人孔 (φ900)
○	組立式2号人孔 (φ1200)
○	副管付人孔
○	起点人孔
—	15° 曲管
—	汚水樹及び取付管
—	ガス管
—	水道管
—	NTT地中線
Ⓚ	風呂場
Ⓜ	トイレ
Ⓝ	台所
Ⓝ	浄化槽

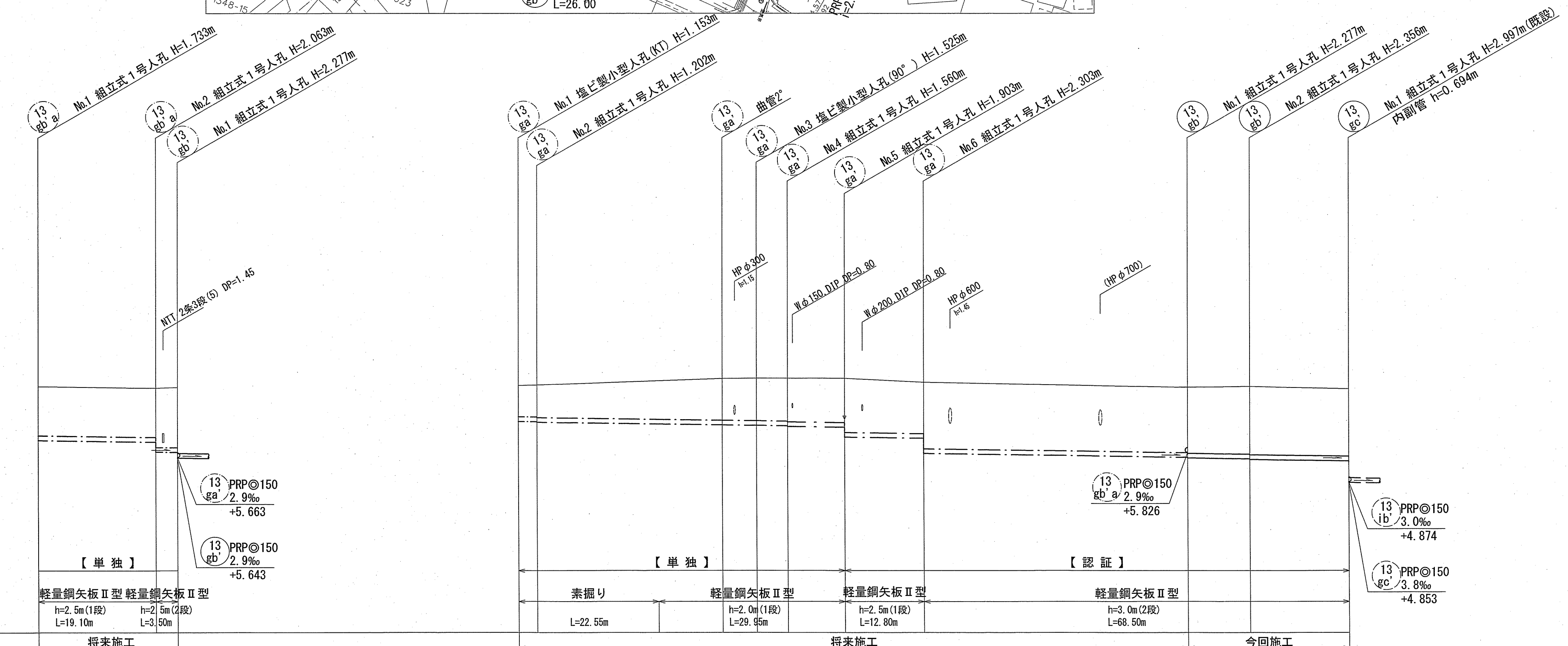
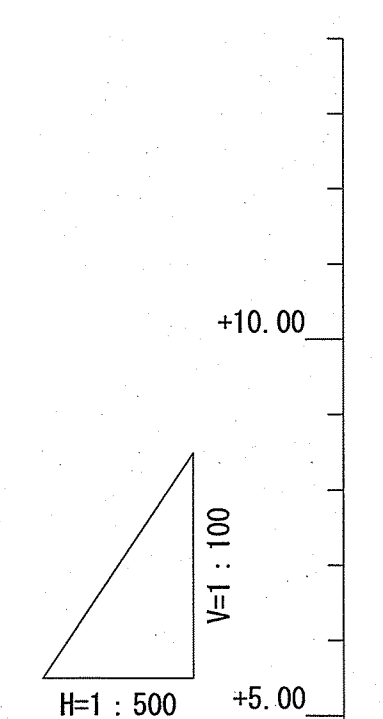
塩ビ製小型人孔インバート種別	
ST	ストレート
15° ~ 90°	15° 曲 ~ 90° 曲
90° 合	90° 合流 (枝5cmステップ)
90° 両合	90° 両側合流 (流入5cm)
FI	落差用 (支管接続)
KT	起点



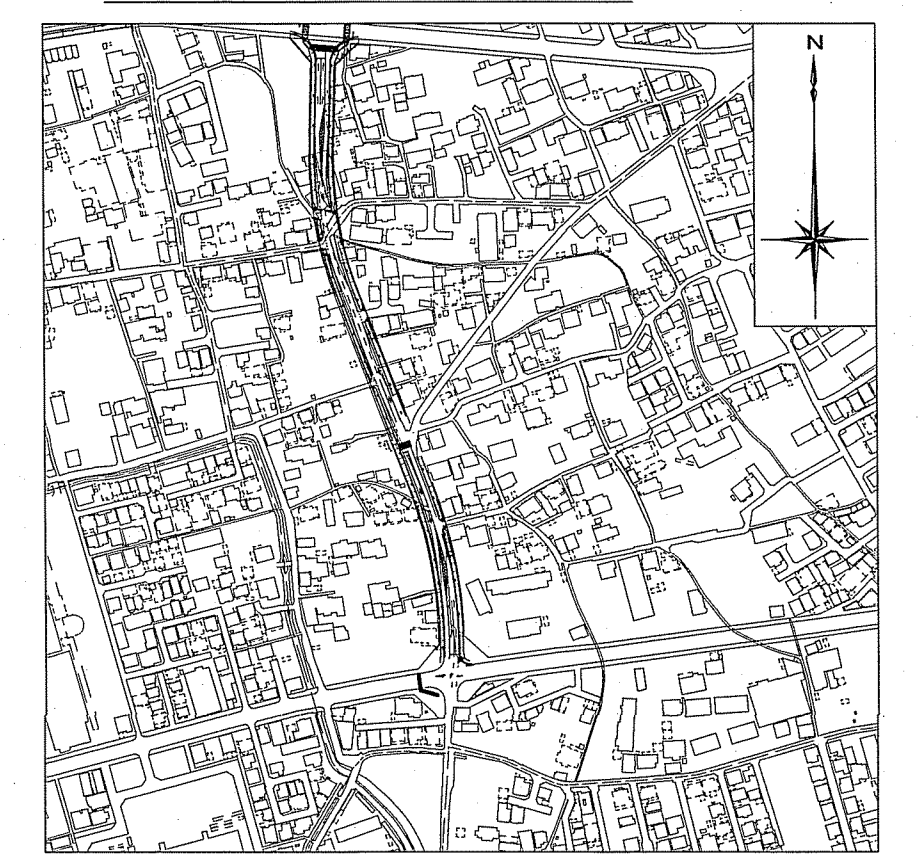
横断図 S=1:100



縦断図 V=1:100
H=1:500



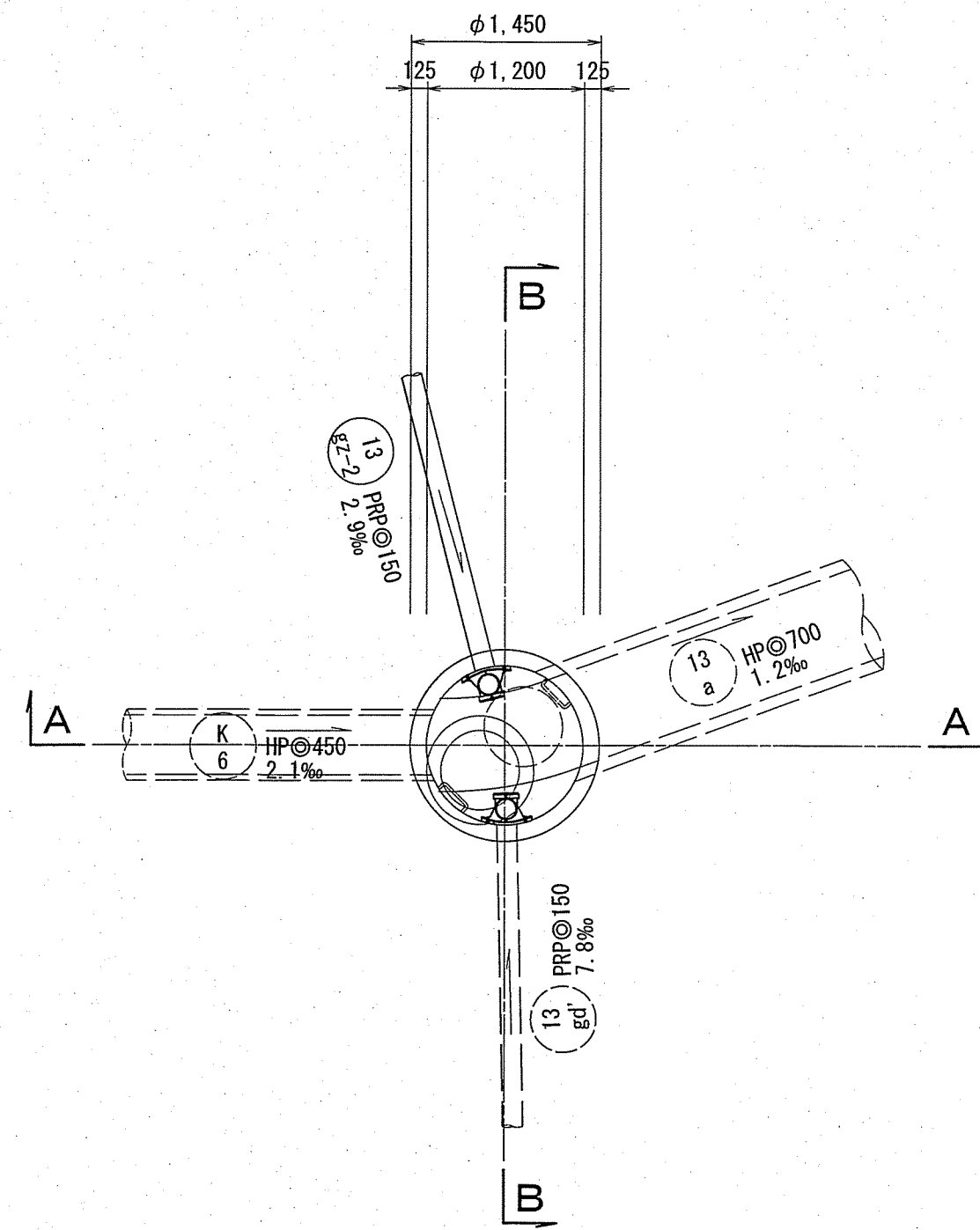
位置図 S=1:5,000



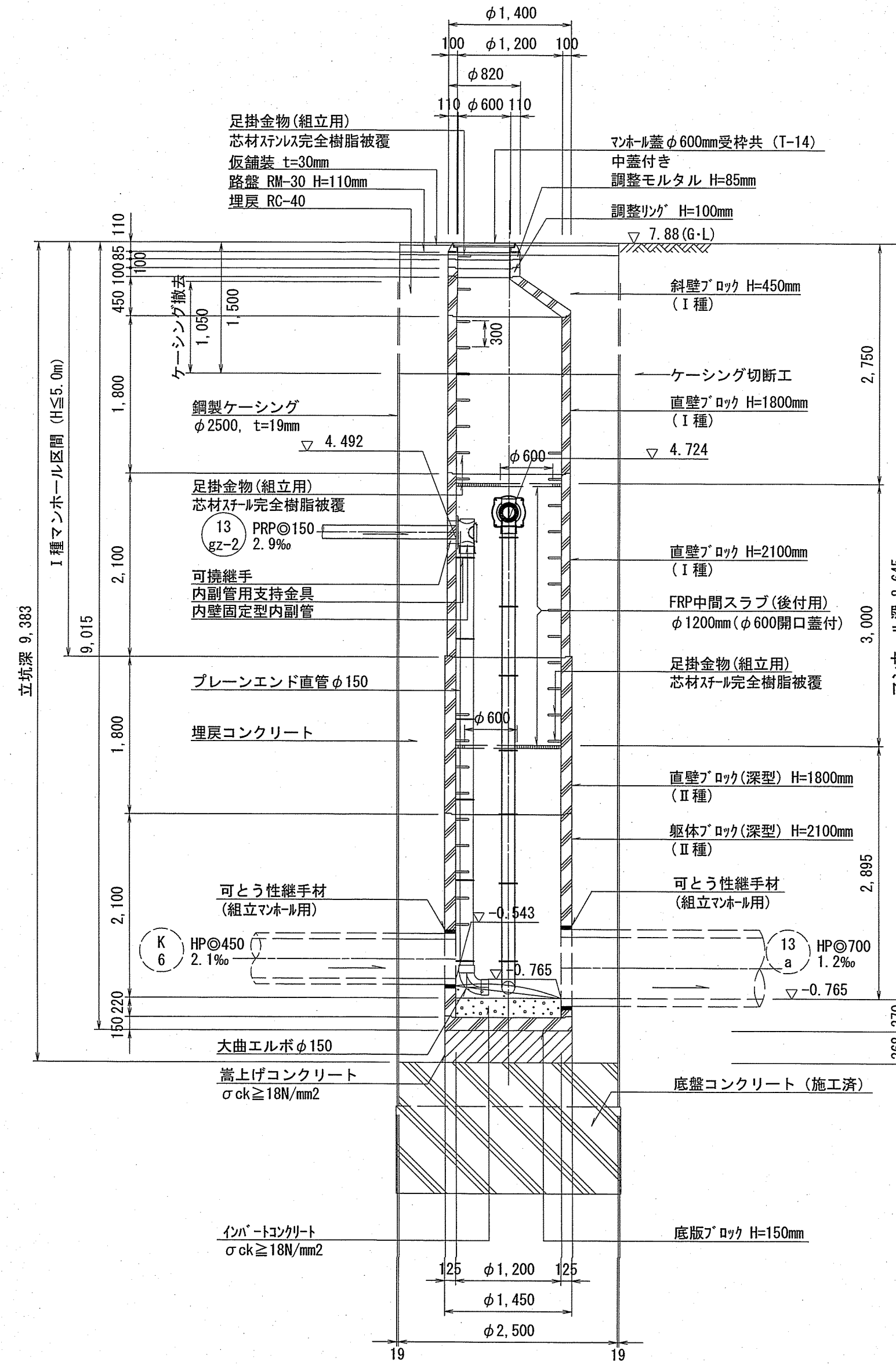
路線番号	単位	13 gb a		13 gb										13 gb b	
		PRPφ150 (t=3mm)		PRPφ150 (t=3mm)										PRPφ150 (t=3mm)	
管径	mm	150		150										150	
勾配	%	2.9		2.9										2.9	
延長	m	22.60		107.8										26.00	
人孔間距離	m	19.10	3.50	3.00	35.30	29.80	5.50	5.00	9.20	12.80	42.50	10.00	16.00		
掘削深	m	1.835	1.842	1.255	1.602	1.628	1.643	1.663	1.690	1.714	2.360	2.439	2.426		
土被り	m	1.58	1.59	1.00	1.35	1.37	1.39	1.41	1.43	1.66	2.10	2.18	2.17		
地盤高	m	7.95	7.90	7.98	8.21	8.22	8.22	8.22	8.22	8.09	7.92	7.95	7.87		
管底高	m	6.217	6.161	6.827	6.711	6.695	6.680	6.660	6.633	6.279	5.663	5.614	5.547		
追加距離	m	0.00	19.10	0.00	32.80	38.30	43.30	52.50	65.30	107.80	117.80	133.80			
単距離	m	0.00	19.10	3.00	19.55	10.25	5.50	5.00	9.20	12.80	42.50	10.00	16.00		

令和5年度	公共下水道事業		
設計番号	全6葉ノ内第3号		
名	鴨田分区汚水管渠築造工事 (R5-10)		縮尺
称	平面図・縦断図・横断図 (3)		図示
課長	課長補佐	係長	係
高知市上下水道局 下水道整備課			

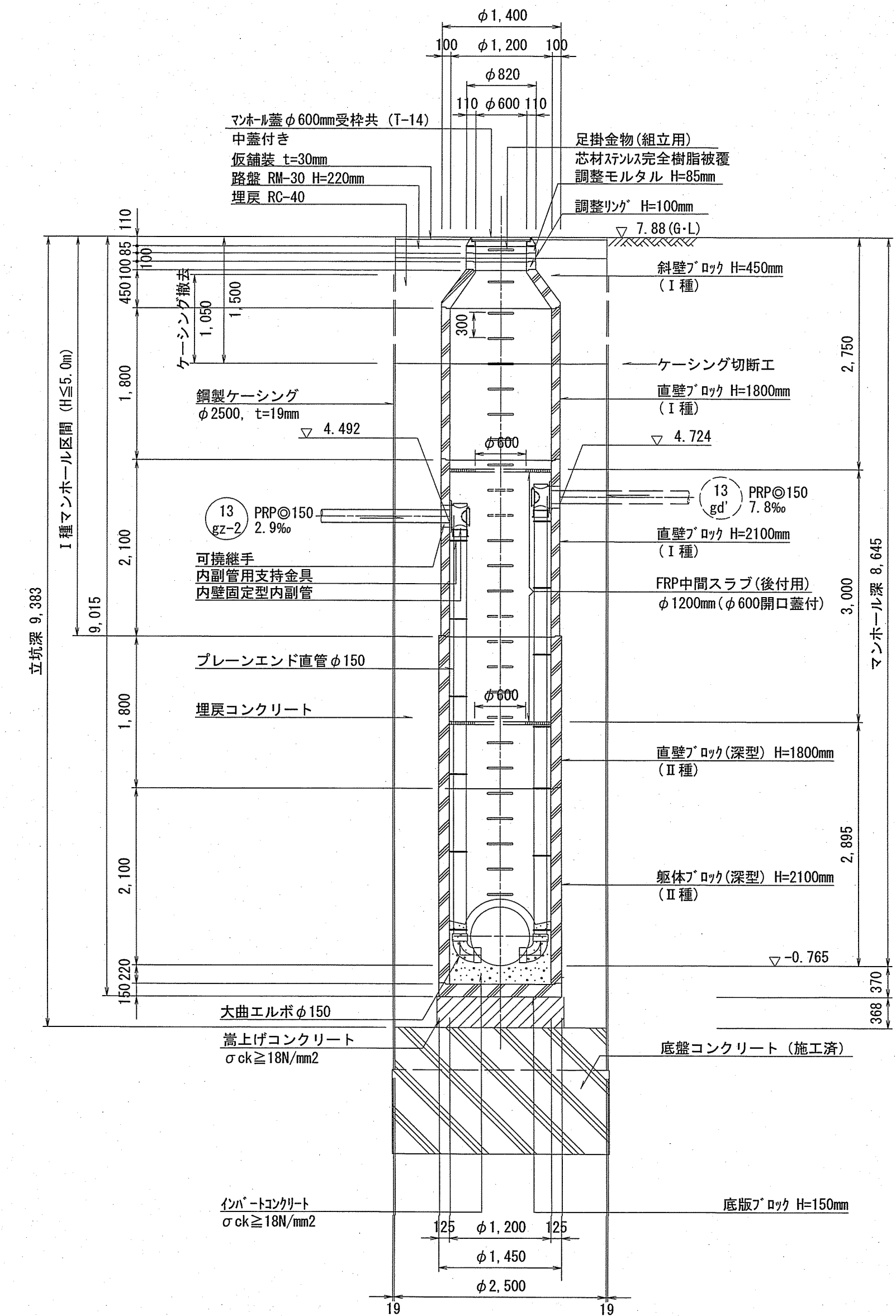
平面図



A-A断面図



B-B断面図



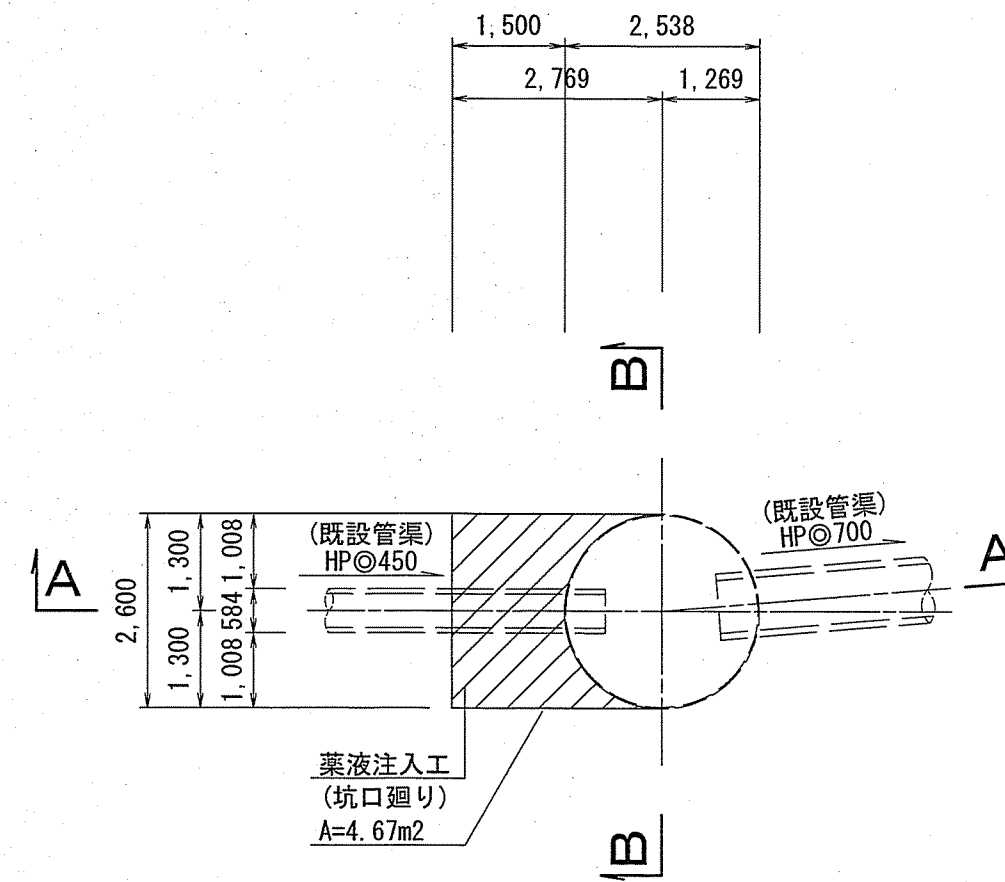
令和5年度	公共下水道事業		
設計番号	全6葉ノ内第4号		
名	鴨田分区污水管渠築造工事(R5-10)		縮尺
称	13 a No. 6 組立2号マンホール構造図		図示
課長	課長補佐	係長	係
高知市上下水道局 下水道整備課			

防護工図 S=1:100

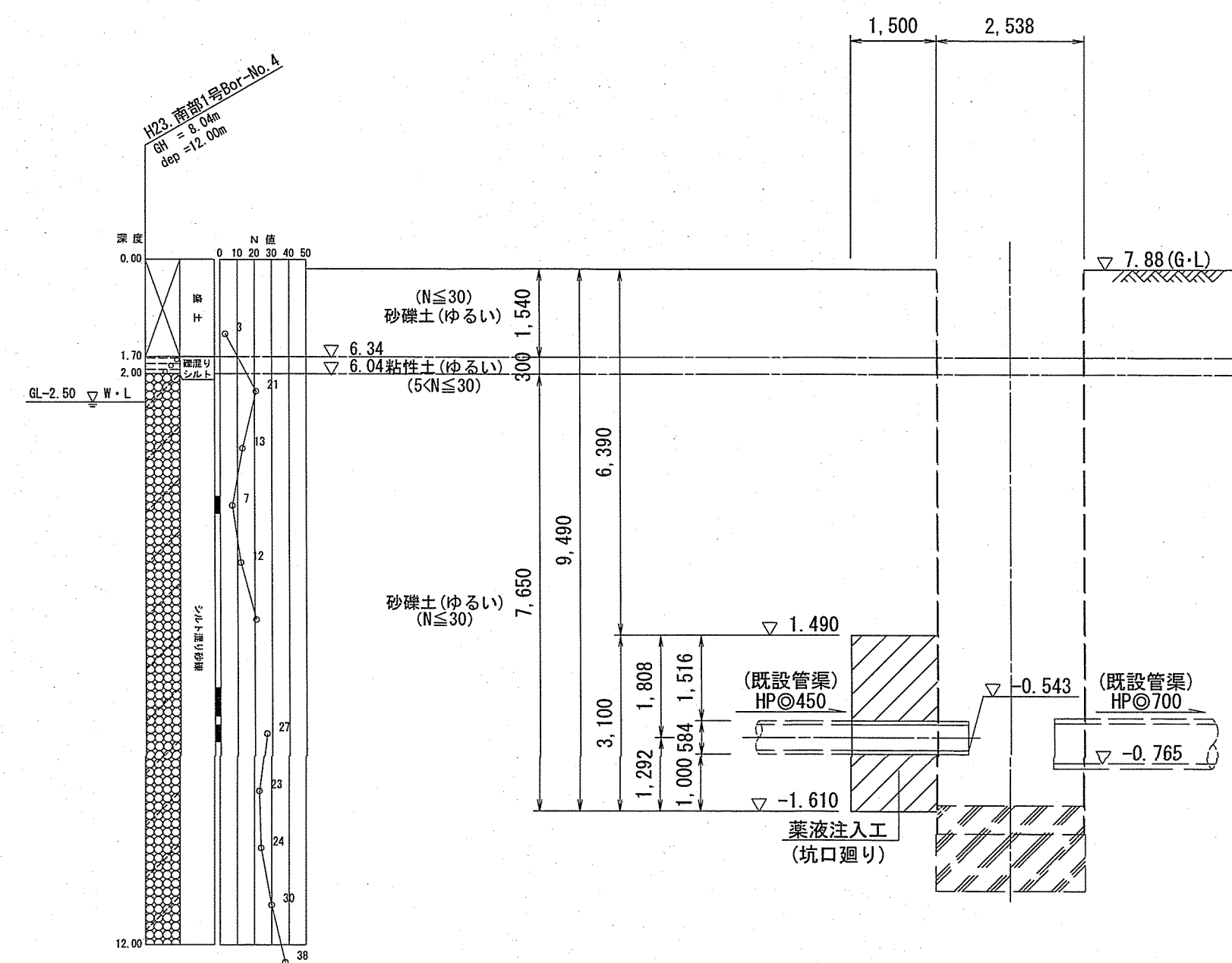
※薬液注入は二重管ストレーナ工法複相方式とし、注入材料は環境対策を考慮し溶液型(水ガラス系)とする。

No. 6 既設立坑

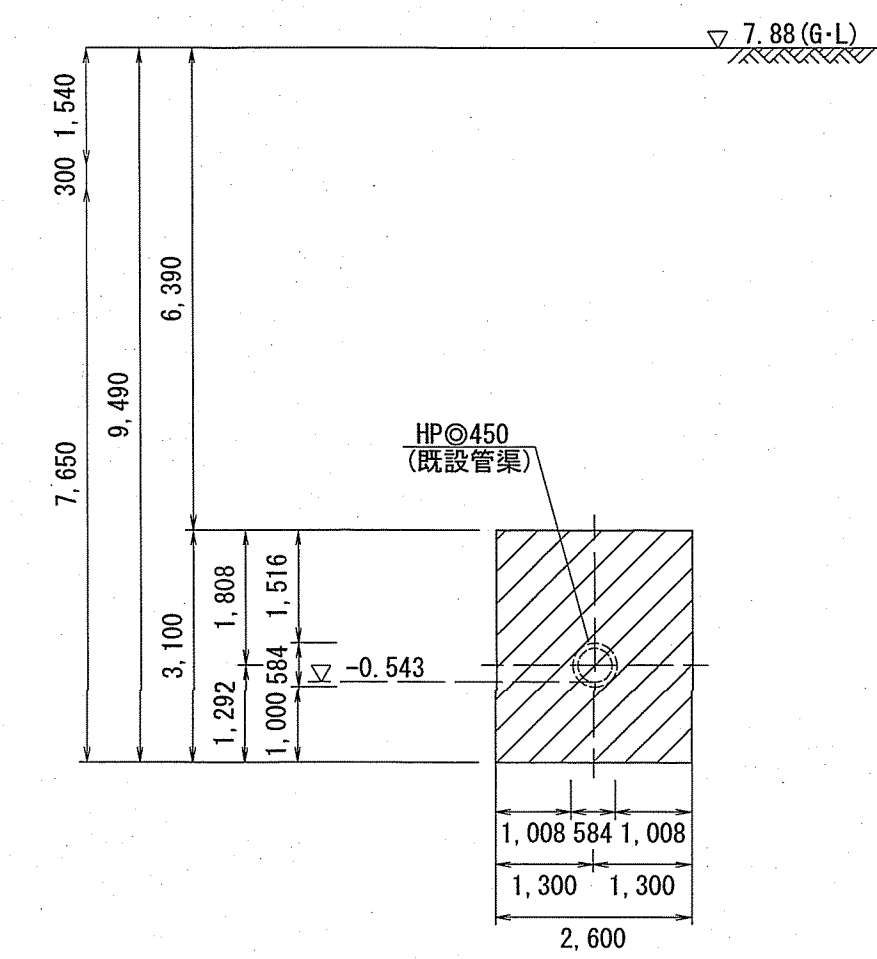
平面図



A-A断面図



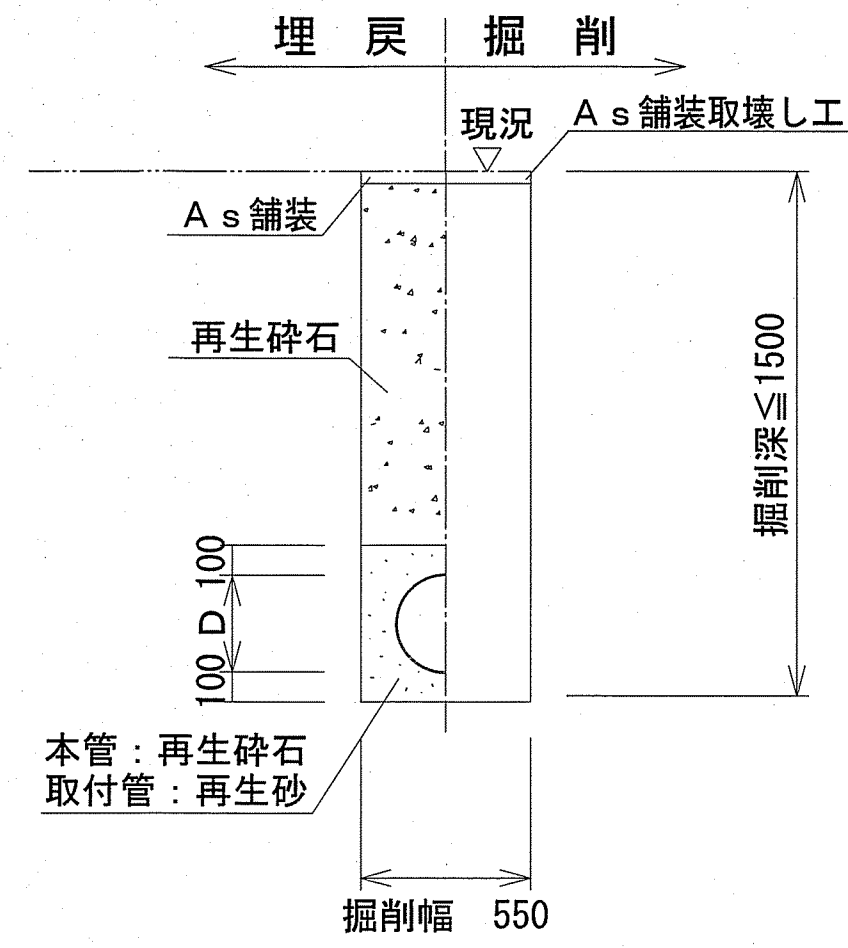
B-B断面図



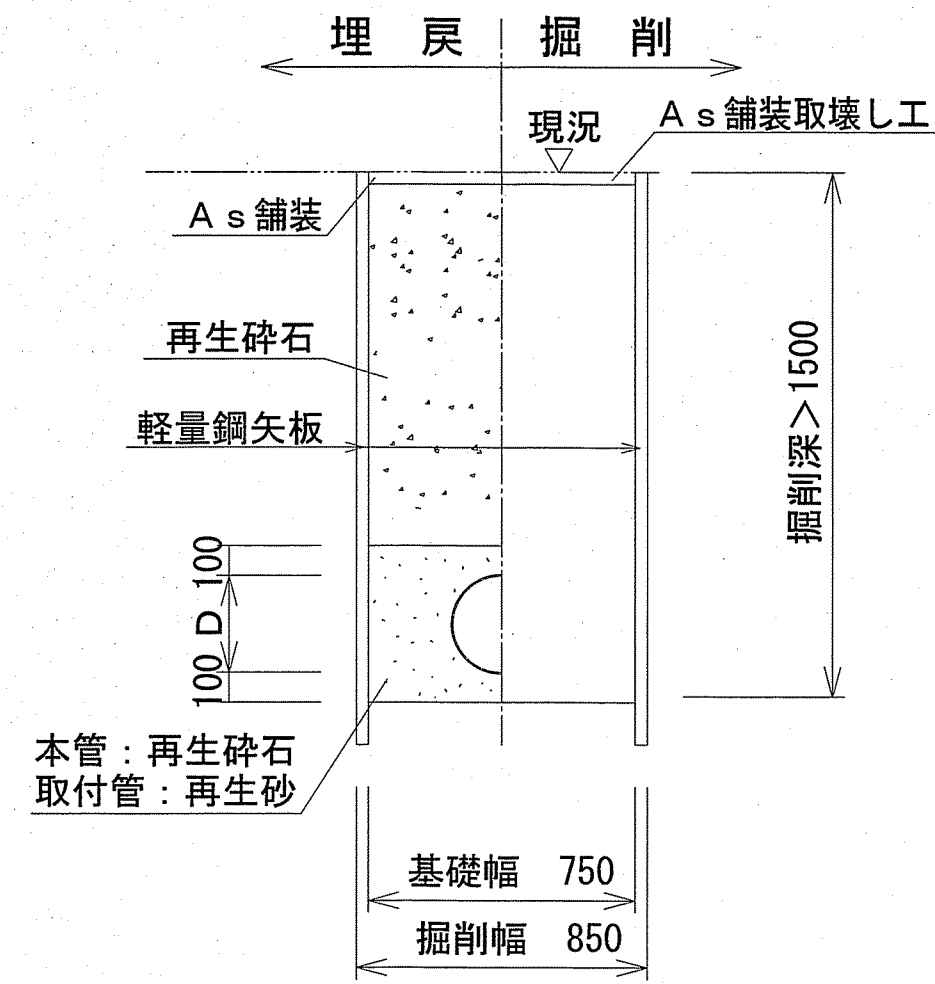
令和5年度	公共下水道事業			
設計番号	全 6 葉ノ内第 5 号			縮尺
名 称	鴨田分区汚水管渠築造工事 (R5-10)			図示
	防護工図			
課長	課長補佐	係長	係	設計
高知市上下水道局 下水道整備課				

土工定規図 S=1:Free

素掘土工



矢板土工



本管	管内径 (mm)	リップ管外径 D (mm)
	150	156
取付管	管内径 (mm)	塩ビ管外径 D (mm)
	150	165

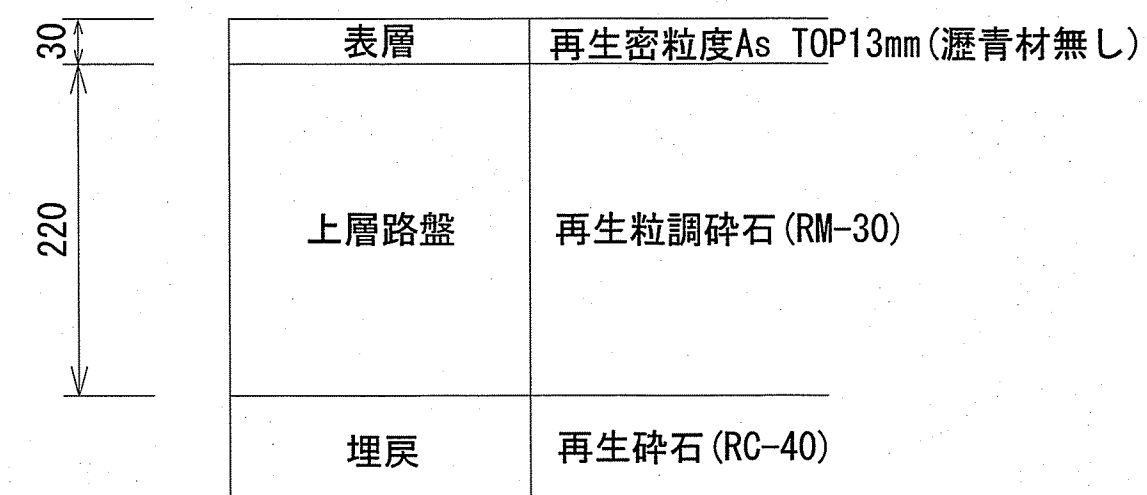
※再生砕石埋戻しについては、平均粒径(D50)が10mm以上かつ10%粒径が1mm以上の砕石を締固め度90%以上で施工すること。
 ※取付管1箇所につき砕石基礎用防護シートを1枚設置する。

舗装構成図 S=1:free

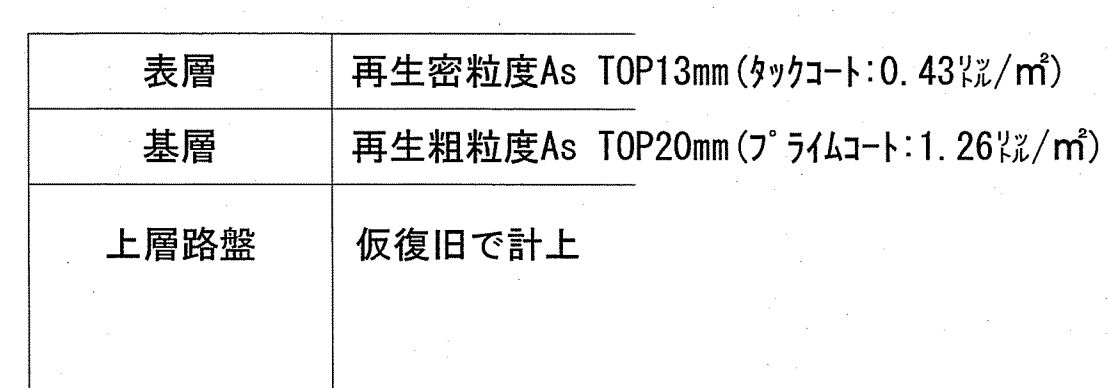
※掘削箇所の不陸整正(本復旧時)については、補足材無とする。
 ※掘削箇所以外の不陸整正(本復旧時)については、補足材有 (RM-30 3m³/100m² 若しくは RC-30 3m³/100m²)とする。

市道 車道 (舗装幅員4m以上)

仮復旧

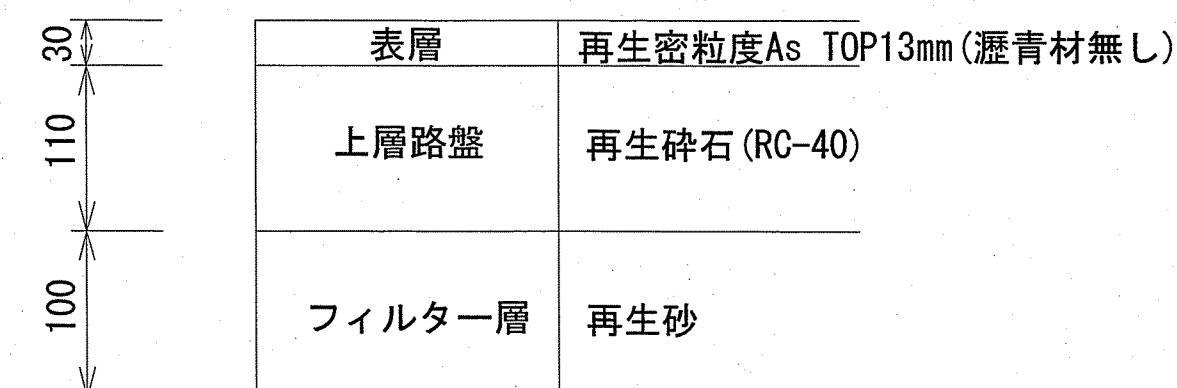


本復旧

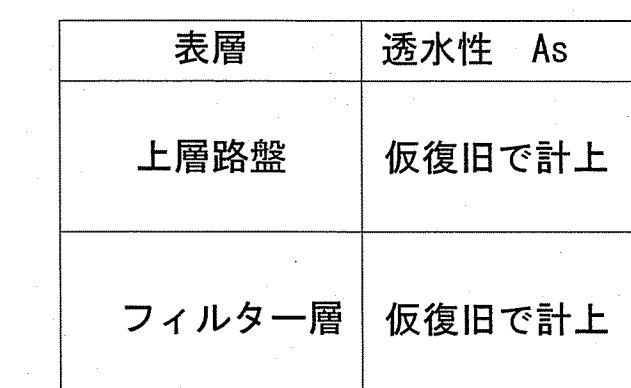


市道 歩道 透水性アスファルト舗装 (乗入なし)

仮復旧

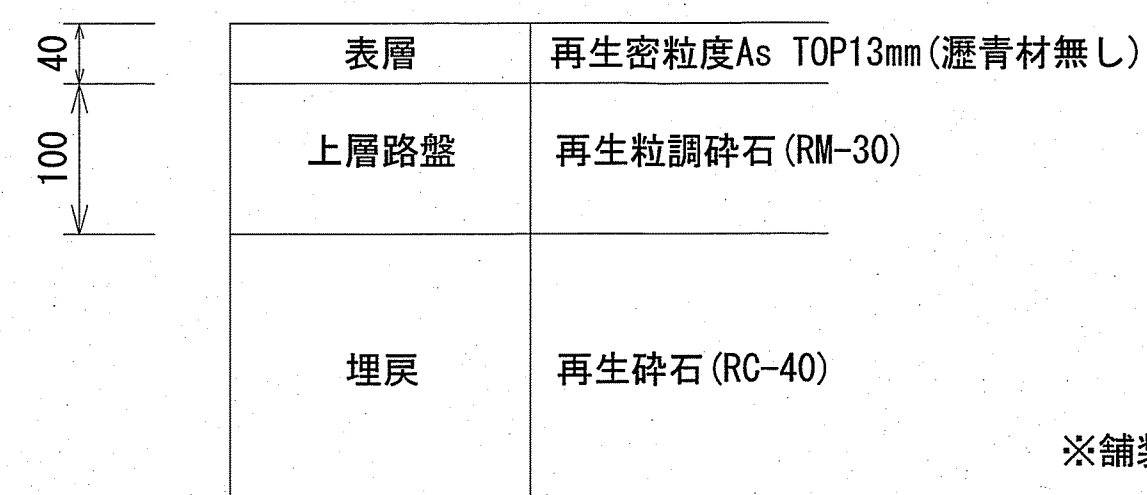


本復旧



市道 車道 (道路改良予定箇所)

仮復旧



※舗装本復旧は別途工事にて実施予定。

令和5年度	公共下水道事業		
設計番号	全 6 葉ノ内第 6 号	縮尺	
名	鴨田分区污水管渠築造工事 (R5-10)	図示	
称	土工定規図・舗装構成図		
課長	課長補佐	係長	係
設計			
高知市 上下水道局 下水道整備課			