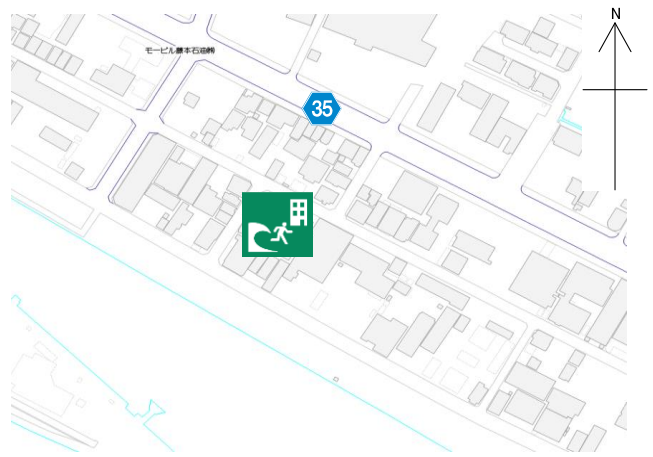


マチレス若松

施設の概要

所在地	高知市若松町9番41号	施設種類	賃貸マンション
大 街	下知	標 高	0.3m
小 学 校 区	昭和 小学校区	収容可能人数	4～7階：各20人
避難場所	4階～7階廊下	(1人/m ²) ※	合計：80人
構造, 階層	鉄筋コンクリート造 7階建	訓練等実施時の 問い合わせ先	有限会社福屋工務店 088-883-5044

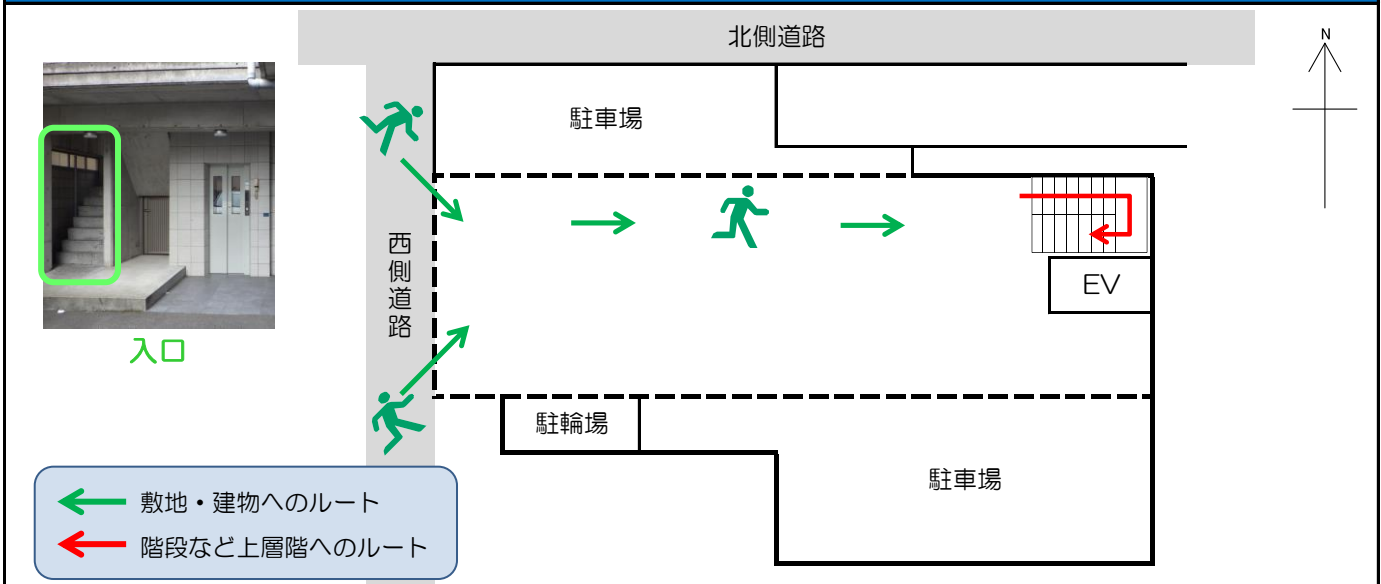


設置している資機材

南海トラフ巨大地震で想定される揺れと津波

設置場所	5階～7階エレベーター横			震度 6強	津波浸水予測：3～5m
ボート	-	トイレ処理剤	8		津波到達予測時間：30～40分
救命胴衣	-	アルミシート	80	施設側からの注意事項など	
ヘルメット	-	トイレトペーパー	3		
ロープ	-	飲料水	-		
簡易トイレ	1	救助サイン用資機材	1		
テント	1				

津波避難ビルへの進入方法、避難する場所など

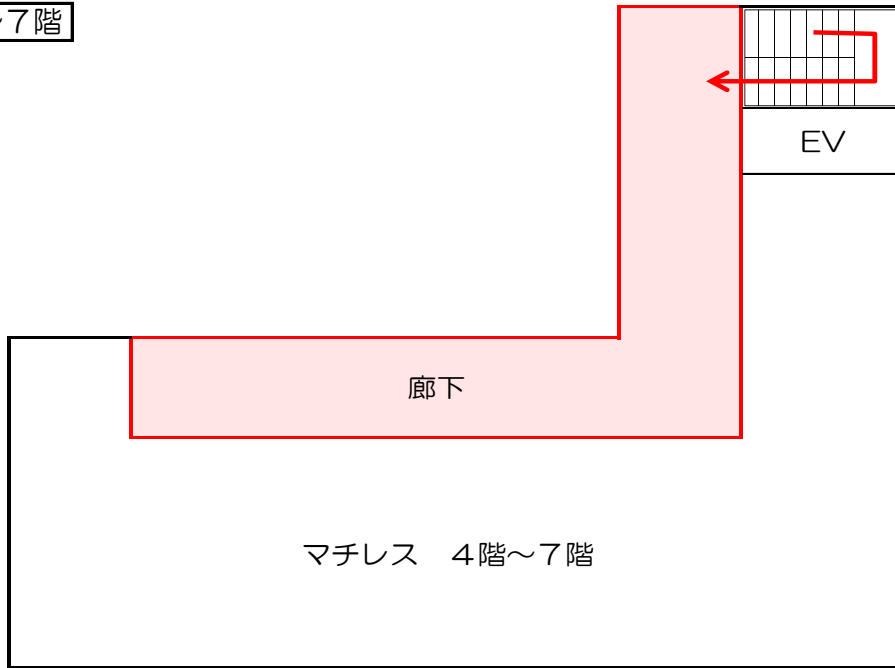




※各フロア面積を小数点以下端数処理で表記しているため、合計面積と合致しない場合があります。

令和6年3月時点 高知市地域防災推進課作成

津波避難ビルへの進入方法，避難する場所など

4階～7階



-  避難場所
-  階段など上層階へのルート



廊下