

高知市勤労者交流館

施設の概要

所在地	高知市丸池町1番1-14	施設種類	事務所等	
大 街	下知	標 高	0.6m	
小 学 校 区	昭和 小学校区	収容可能人数 (1人/m ²) ※	屋上 : 359 人	: 人
避 難 場 所	屋上		: 人	: 人
		: 人	合計 : 359 人	
構造, 階層	鉄筋コンクリート造 2階建	訓練等実施時の 問い合わせ先		

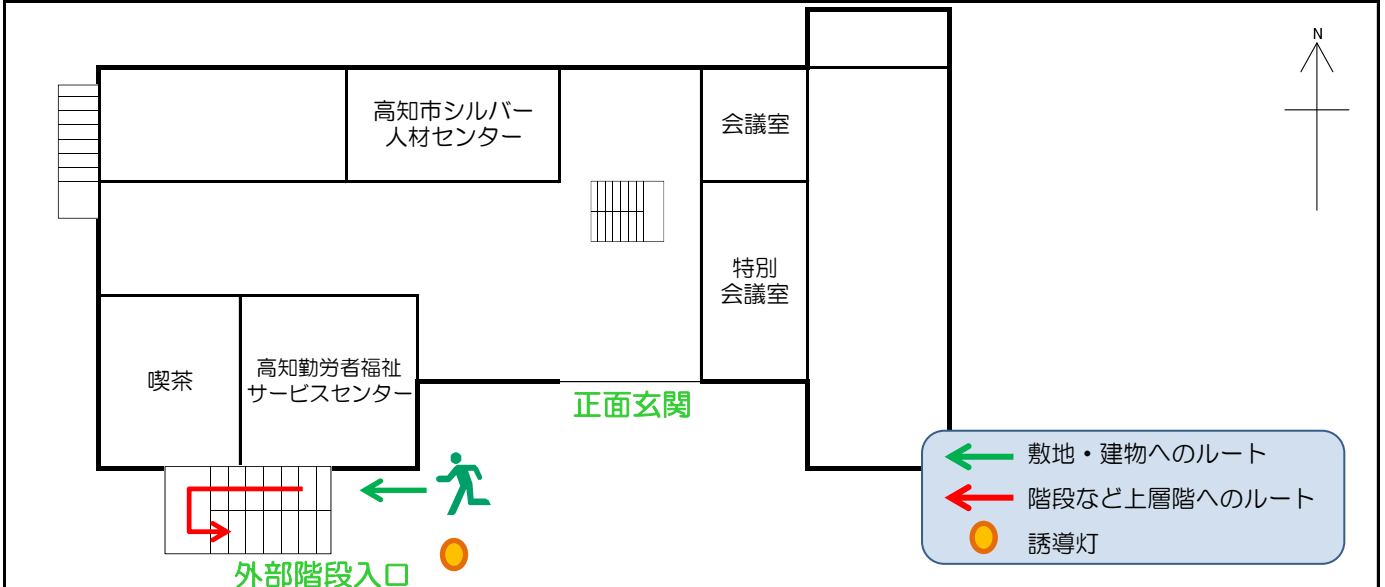


設置している資機材

南海トラフ巨大地震で想定される揺れと津波

設置場所	2階設置保管庫		震度 6強	津波浸水予測 : 2~3m
ボート	1	トイレ処理剤 33		津波到達予測時間 : 40~60分
救命胴衣	4	アルミシート 359	施設側からの注意事項など	
ヘルメット	4	トイレトペーパー 13		
ロープ	1	飲料水 90		
簡易トイレ	2	救助サイン用資機材 1		
テント	2			

津波避難ビルへの進入方法, 避難する場所など

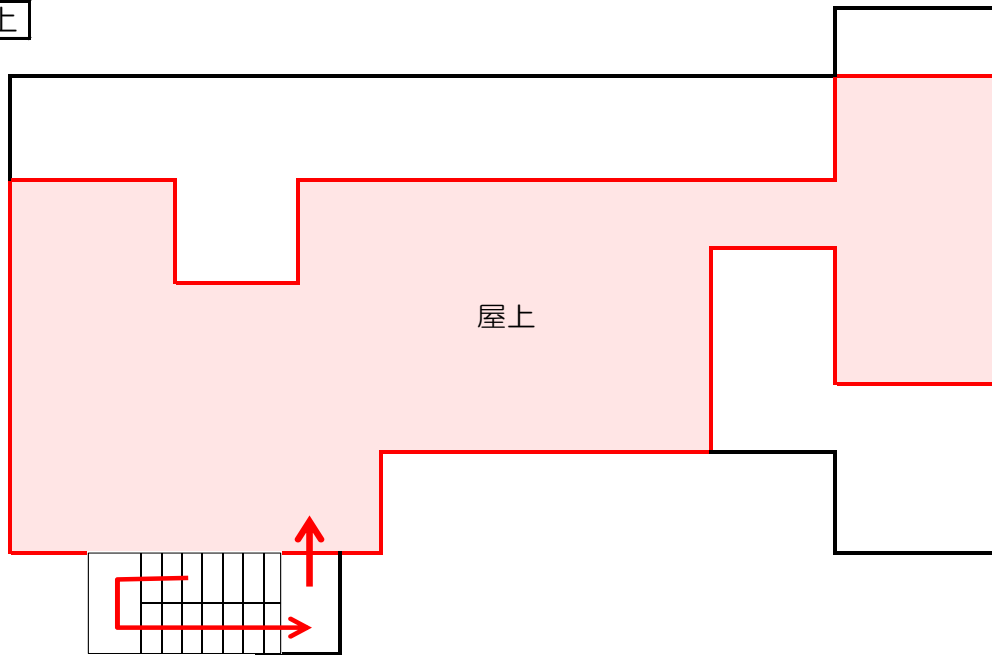


※各フロア面積を小数点以下端数処理で表記しているため、合計面積と合致しない場合があります。

令和6年3月時点 高知市地域防災推進課作成

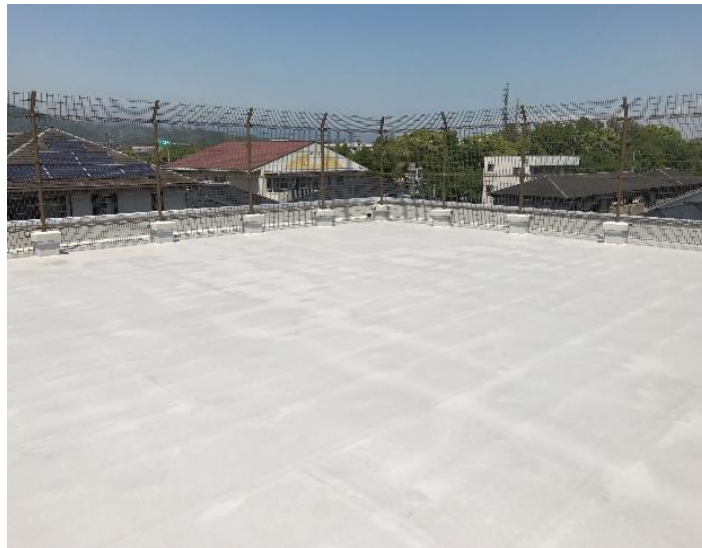
津波避難ビルへの進入方法，避難する場所など

屋上



避難場所

階段など上層階へのルート



屋上