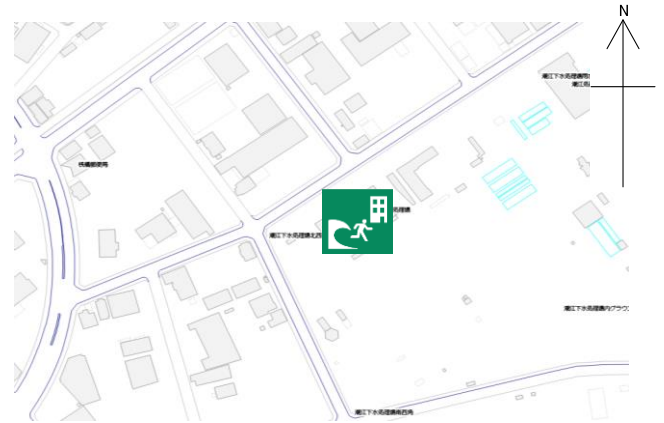


潮江水再生センター（管理棟）

施設の概要

所在地	高知市南新田町5-69	施設種類	事務所等
大 街	潮江	標 高	2.0m
小 学 校 区	潮江東 小学校区	収容可能人数 (1人/m ²) ※	3階 : 625人 : 人
避 難 場 所	3階会議室（監視操作室を除く）、屋上		屋上 : 205人 : 人
		: 人 合計 : 830人	
構造、階層	鉄筋コンクリート造 3階建	訓練等実施時の 問い合わせ先	高知市上下水道局下水道施設管理課 088-882-4538



設置している資機材

南海トラフ巨大地震で想定される揺れと津波

設置場所	3階会議室			震度 7	津波浸水予測 : 1~2m
ボート	1	トイレ処理剤			津波到達予測時間 : 30~40分
救命胴衣	4	アルミシート	830	施設側からの注意事項など	
ヘルメット	4	トイレトーパー			
ロープ	1	飲料水	-		
簡易トイレ		救助サイン用資機材	1		
テント					

津波避難ビルへの進入方法、避難する場所など

北側道路

入口

潮江水再生センター管理棟
1階

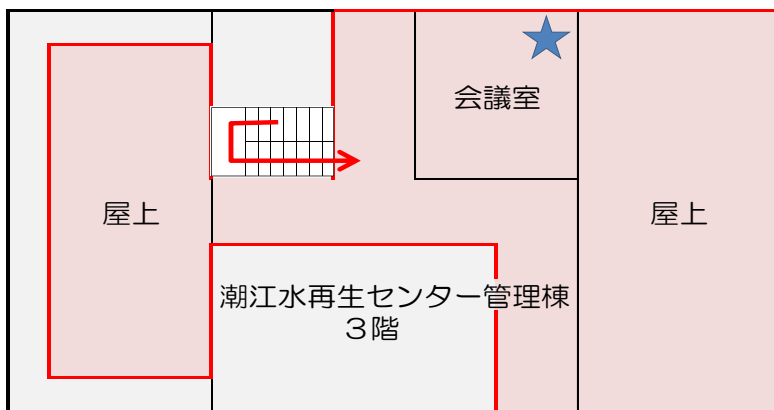
入口

← 敷地・建物へのルート

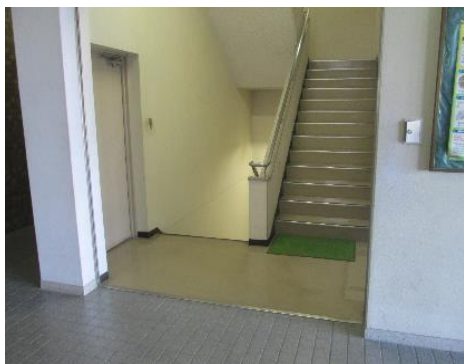
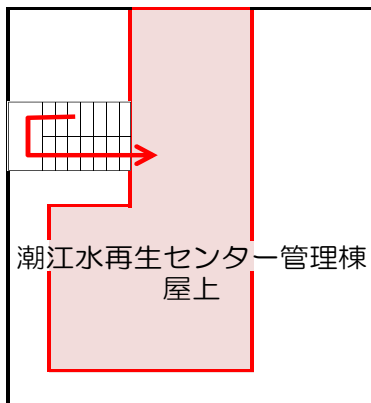
← 階段など上層階へのルート

津波避難ビルへの進入方法，避難する場所など




3階

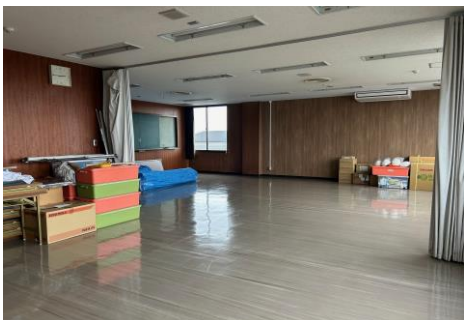


屋上



階段

-  避難場所
-  階段など上層階へのルート
-  資機材保管場所



会議室



屋上