

サーパス高須第3

施設の概要

| | | | |
|---------|----------------------------------|------------------------|------------------------------|
| 所在地 | 高知市高須1丁目8-15 | 施設種類 | 分譲マンション |
| 大 街 | 高須 | 標 高 | 0.9m |
| 小 学 校 区 | 高須 小学校区 | 収容可能人数 | 南棟 4~9階：各29人 東棟 4~7階：各69人 |
| 避難場所 | 南棟：4階から9階までの廊下 東棟：4階から7階までの廊下 | (1人/m ²) ※ | 合計：450人 |
| 構造、階層 | 南棟：鉄骨鉄筋コンクリート造 東棟：鉄筋コンクリート造 | 南棟：12階建 東棟：7階建 | 訓練等実施時の 問い合わせ先 |



設置している資機材

南海トラフ巨大地震で想定される揺れと津波

| | | | | | |
|-------|-----------------------|-----------|-----|--------------|-----------------|
| 設置場所 | 4~11階エレベーターホール資機材ボックス | | | 震度 7 | 津波浸水予測：2~3m |
| ボート | - | トイレ処理剤 | 41 | | 津波到達予測時間：40~60分 |
| 救命胴衣 | - | アルミシート | 450 | 施設側からの注意事項など | |
| ヘルメット | - | トイレトーパー | 17 | | |
| ロープ | - | 飲料水 | - | | |
| 簡易トイレ | 2 | 救助サイン用資機材 | 1 | | |
| テント | 2 | | | | |

津波避難ビルへの進入方法、避難する場所など

外階段入口

← 敷地・建物へのルート

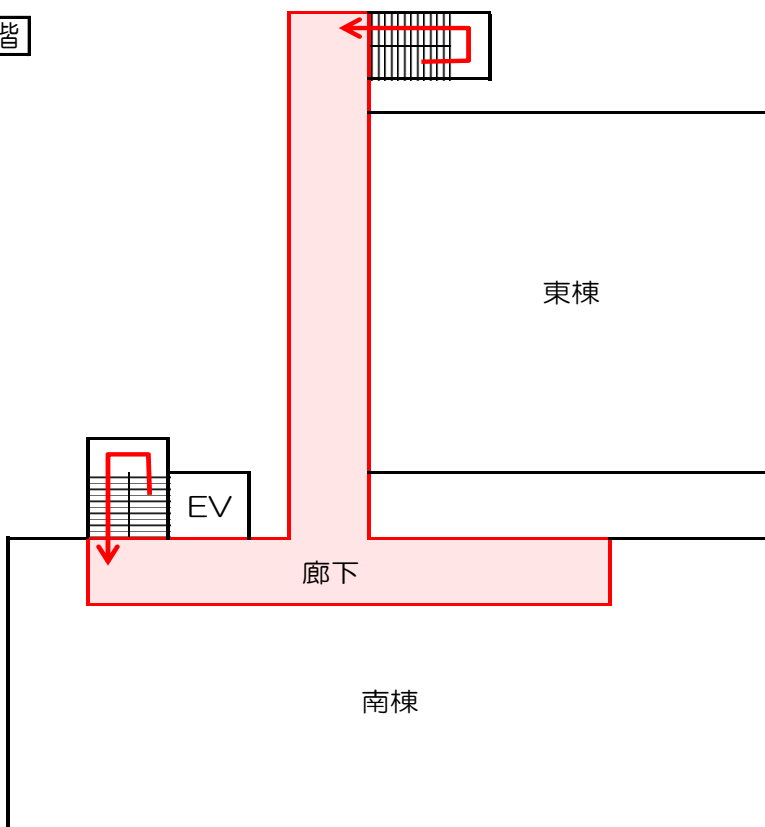
← 階段など上層階へのルート

※各フロア面積を小数点以下端数処理で表記しているため、合計面積と合致しない場合があります。

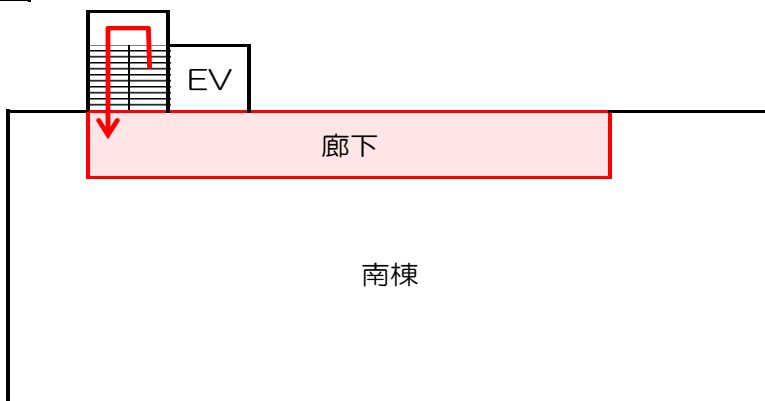
令和6年3月時点 高知市地域防災推進課作成

津波避難ビルへの進入方法，避難する場所など

4階～7階



8階～9階



廊下

避難場所
階段など上層階へのルート