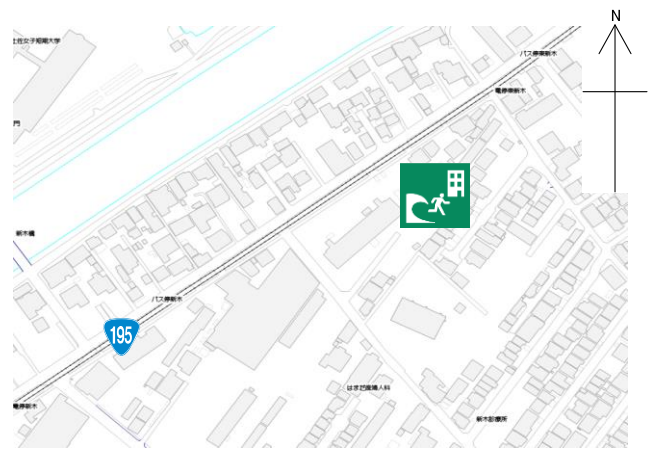


サーパス高須一番館

施設の概要

所在地	高知市高須3丁目14-30	施設種類	分譲マンション
大 街	高須	標 高	1.4m
小 学 校 区	高須 小学校区	収容可能人数	4~11階：各34人
避難場所	4階から11階廊下	(1人/㎡) ※	合計：272人
構造, 階層	鉄筋コンクリート造 11階建	訓練等実施時の 問い合わせ先	

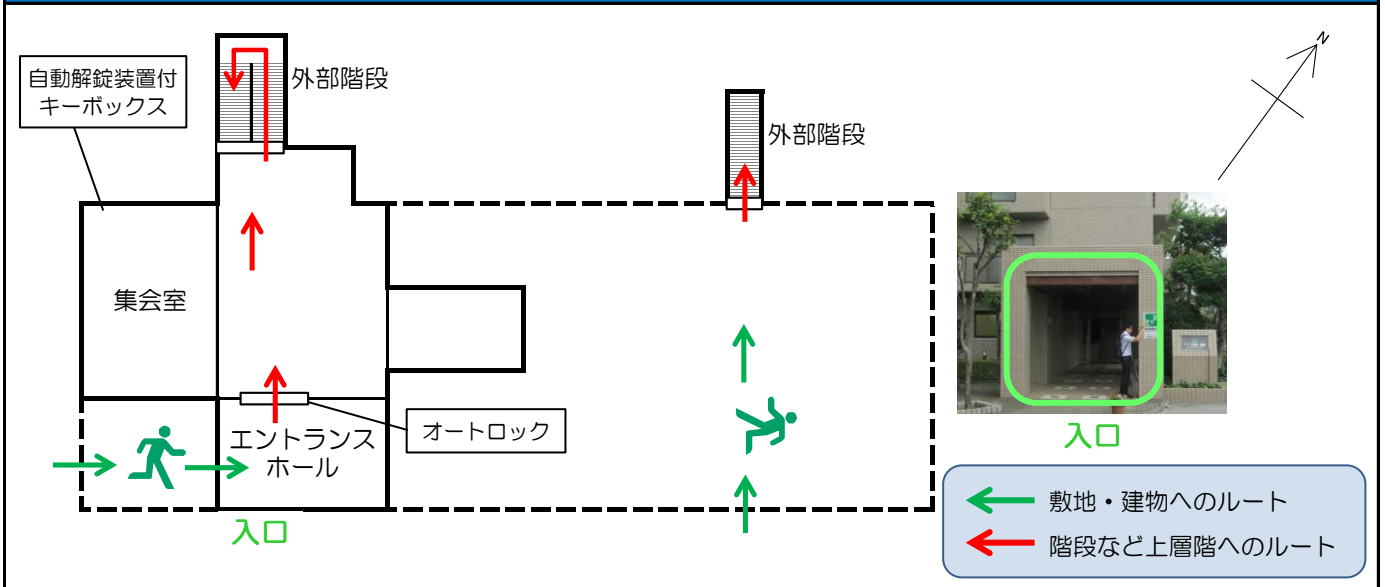


設置している資機材

南海トラフ巨大地震で想定される揺れと津波

設置場所	4階~11階通路			震度 7	津波浸水予測：2~3m
ボート	-	トイレ処理剤	25		津波到達予測時間：60分以上
救命胴衣	-	アルミシート	300	施設側からの注意事項など	
ヘルメット	-	トイレトペーパー	11		
ロープ	-	飲料水	-		
簡易トイレ	2	救助サイン用資機材	1		
テント	2				

津波避難ビルへの進入方法, 避難する場所など

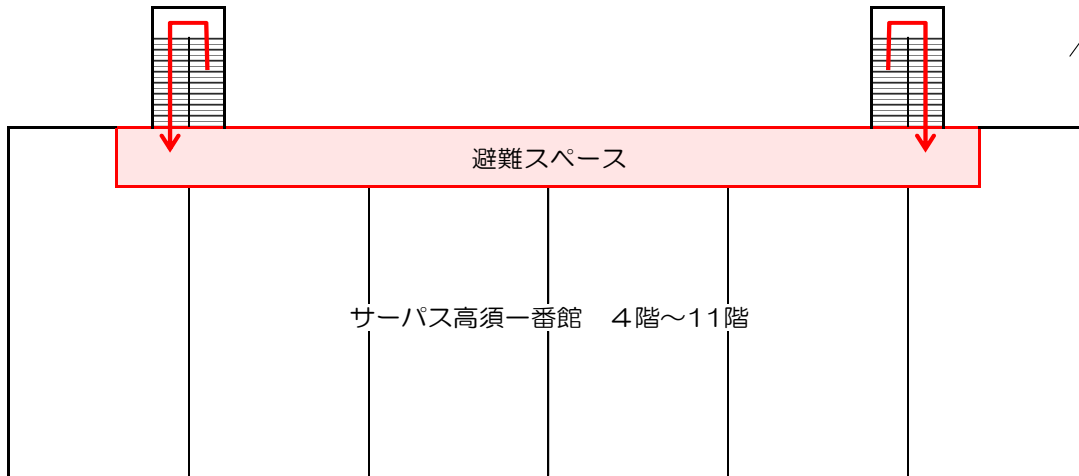


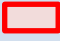
※各フロア面積を小数点以下端数処理で表記しているため、合計面積と合致しない場合があります。


令和6年3月時点 高知市地域防災推進課作成

津波避難ビルへの進入方法，避難する場所など

4階～11階



 避難場所

 階段など上層階へのルート