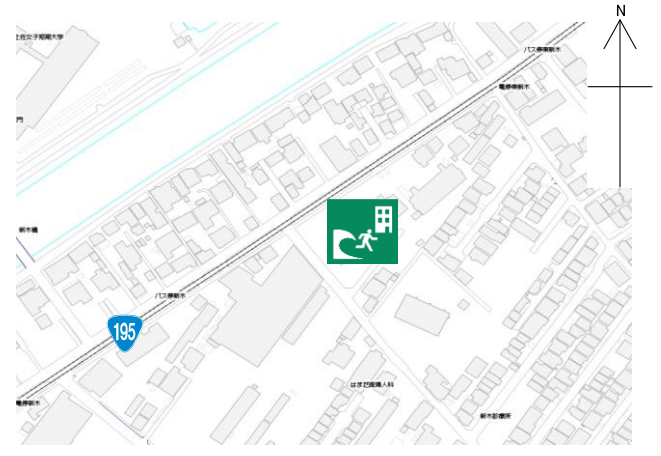


サーパス高須二番館

施設の概要

所在地	高知市高須三丁目14-31	施設種類	分譲マンション	
大 街	高須	標 高	1.2m	
小 学 校 区	高須 小学校区	収容可能人数 (1人/m ²) ※	：	人
避 難 場 所	4階以上廊下		：	人
		：	人	合計：413人
構造，階層	鉄筋コンクリート造 10階建	訓練等実施時の 問い合わせ先		

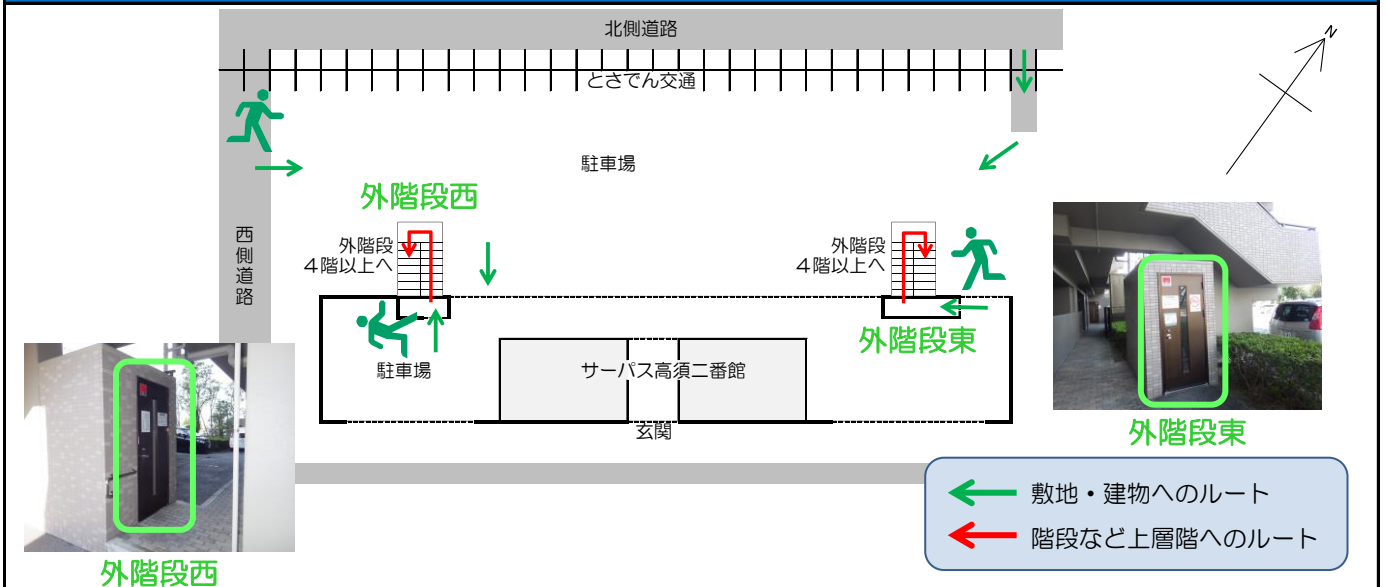


設置している資機材

南海トラフ巨大地震で想定される揺れと津波

設置場所	3～10階通路		震度 7	津波浸水予測：2～3m
ボート	-	トイレ処理剤 38		津波到達予測時間：40～60分
救命胴衣	-	アルミシート 437	施設側からの注意事項など	
ヘルメット	-	トイレトペーパー 16		
ロープ	-	飲料水 -		
簡易トイレ	2	救助サイン用資機材 1		
テント	2			

津波避難ビルへの進入方法，避難する場所など

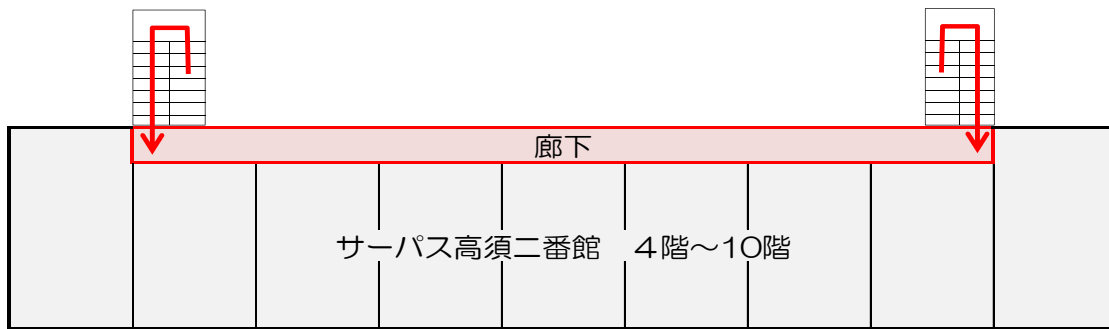


※各フロア面積を小数点以下端数処理で表記しているため、合計面積と合致しない場合があります。

令和6年3月時点 高知市地域防災推進課作成

津波避難ビルへの進入方法，避難する場所など

4階～10階



避難場所
階段など上層階へのルート



廊下