

# アルファステイツ高須

## 施設の概要

所在地	高知市葛島1丁目10-57	施設種類	分譲マンション
大 街	高須	標 高	0.5m
小 学 校 区	高須 小学校区	収容可能人数	北館 4～6階：各28人, 7～13階：各29人, 14階：36人, 15階：32人 南館 各31人
避難場所	北館：4階以上廊下及びエレベーターホール 南館：4階以上廊下及びエレベーターホール	(1人/m <sup>2</sup> ) ※	合計：448人
構造, 階層	北館：鉄骨鉄筋コンクリート造、北：15階建 南館：鉄筋コンクリート造 南：6階建	訓練等実施時の問い合わせ先	

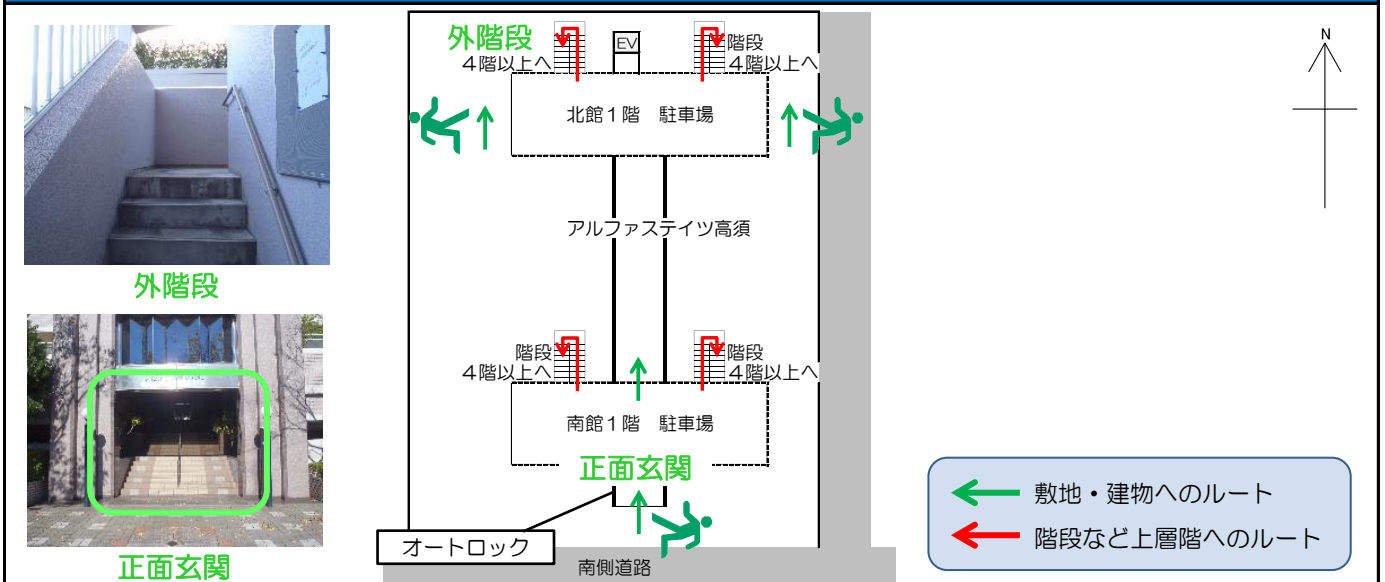


## 設置している資機材

## 南海トラフ巨大地震で想定される揺れと津波

設置場所	南館6階・北館8階・15階保管庫※小型保管庫		震度	7	津波浸水予測：2～3m 津波到達予測時間：0～5分
ボート	1	トイレ処理剤	41	<h3>施設側からの注意事項など</h3> <p>あくまでも、一時的な避難場所であること。居住者の方が避難者の方々のお世話はなかなか出来ない</p>	
救命胴衣	4	アルミシート	448		
ヘルメット	4	トイレトペーパー	17		
ロープ	1	飲料水	18		
簡易トイレ	3	救助サイン用資機材	1		
テント	3				

## 津波避難ビルへの進入方法, 避難する場所など

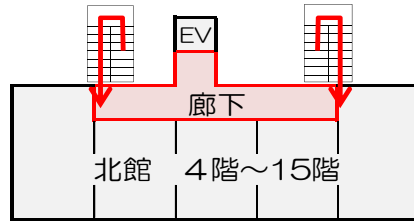


※各フロア面積を小数点以下端数処理で表記しているため、合計面積と合致しない場合があります。

令和6年3月時点 高知市地域防災推進課作成

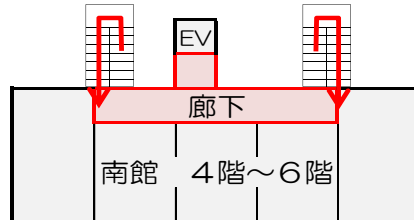
# 津波避難ビルへの進入方法，避難する場所など



北館 4階～15階



アルファステイツ高須

南館 4階～6階



-  避難場所
-  階段など上層階へのルート



北館廊下



南館廊下