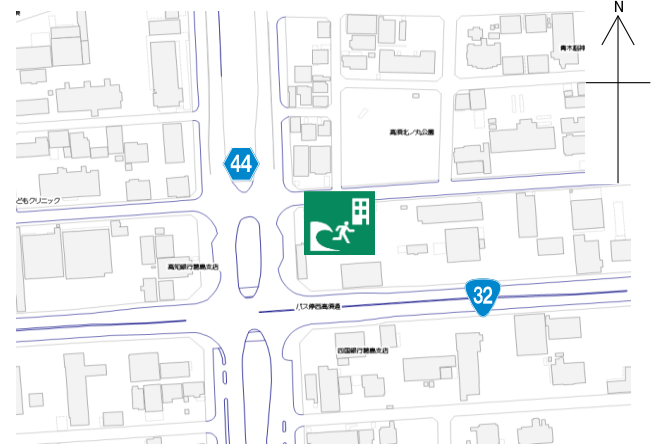


コーポ高須

施設の概要

所在地	高知市高須新町1丁目1-14	施設種類	賃貸マンション		
大 街	高須	標 高	0.4m		
小 学 校 区	高須 小学校区	収容可能人数 (1人/㎡) ※	4階	: 72人	: 人
避難場所	4階から6階までの廊下及び物入通路		5階	: 57人	: 人
		6階	: 39人	合計 : 168人	
構造, 階層	鉄筋コンクリート造 7階建	訓練等実施時の 問い合わせ先			



設置している資機材

設置場所	最上階階段踊り場保管庫			
ボート	1	トイレ処理剤	16	南海トラフ巨大地震で想定される揺れと津波 震度 7 津波浸水予測 : 2~3m 津波到達予測時間 : 10~20分
救命胴衣	4	アルミシート	168	
ヘルメット	4	トイレトペーパー	7	
ロープ	1	飲料水	-	
簡易トイレ	1	救助サイン用資機材	1	
テント	1			

南海トラフ巨大地震で想定される揺れと津波

施設側からの注意事項など

屋上は施錠していますので、あがれません。

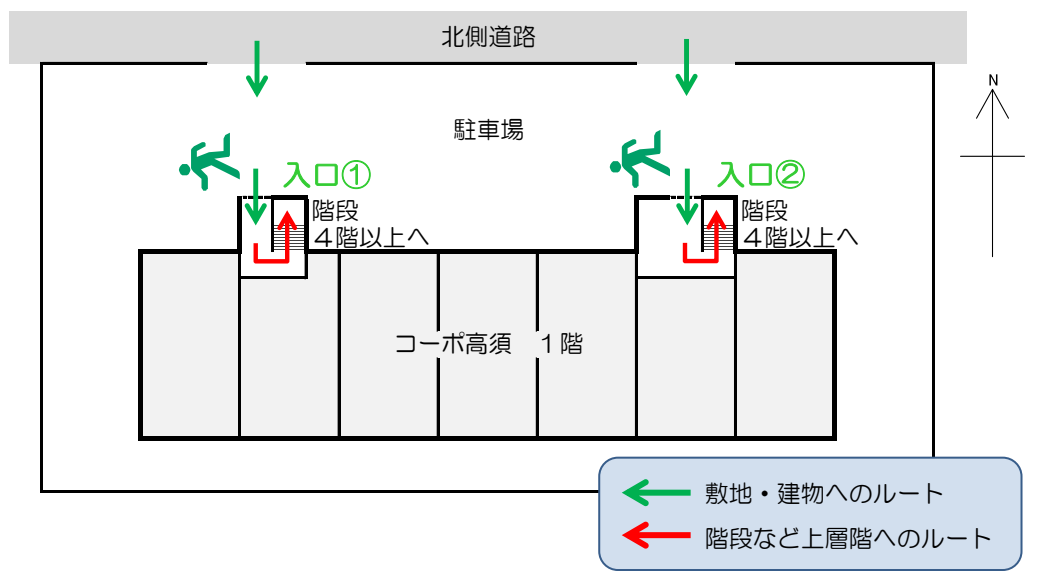
津波避難ビルへの進入方法, 避難する場所など



入口①

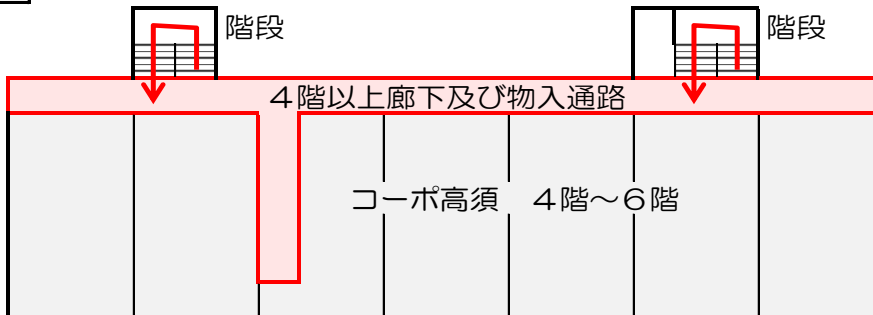


入口②



津波避難ビルへの進入方法，避難する場所など

4階～6階



避難場所

階段など上層階へのルート



階段



廊下