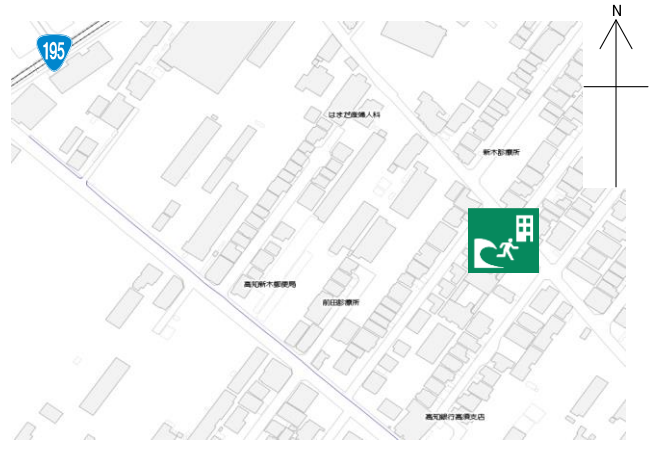


# コスモハイツ高須2 C棟

## 施設の概要

所在地	高知市高須3丁目3-16	施設種類	賃貸マンション	
大 街	高須	標 高	1.3m	
小 学 校 区	高須 小学校区	収容可能人数 (1人/㎡) ※	4階 : 23人	: 人
避 難 場 所	4階以上廊下		5階 : 19人	: 人
		: 人	合計 : 43人	
構造, 階層	鉄筋コンクリート造 5階建	訓練等実施時の 問い合わせ先		



## 設置している資機材

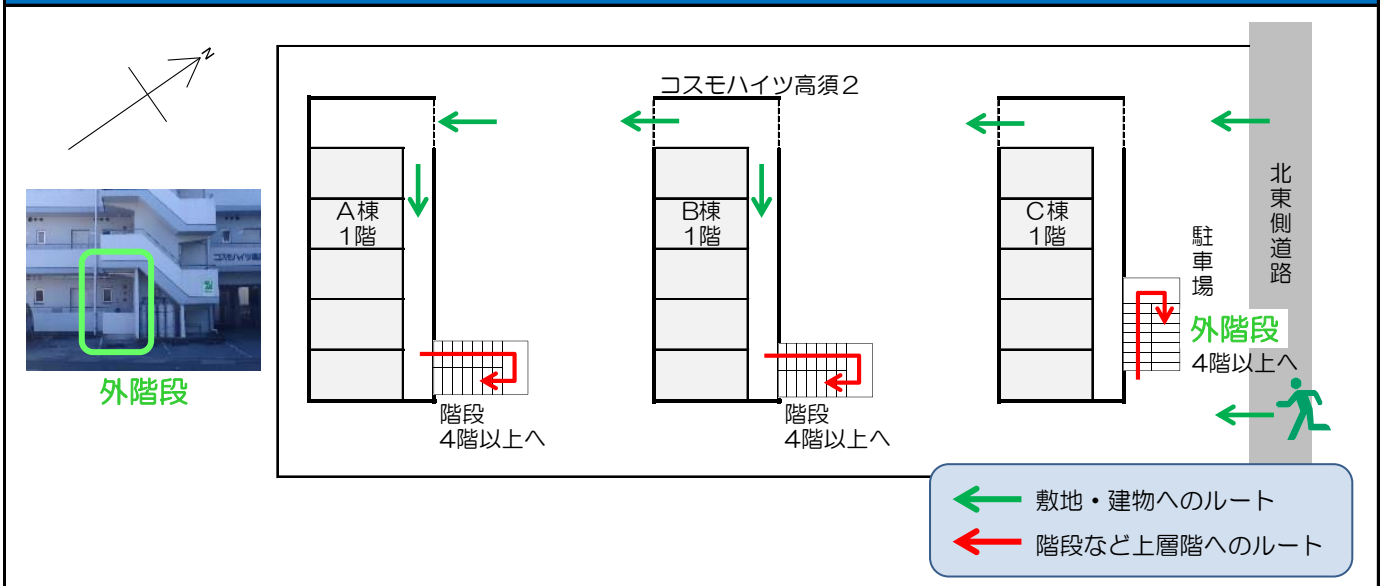
設置場所	配備検討中	
ボート		トイレ処理剤
救命胴衣		アルミシート
ヘルメット		トイレレットペーパー
ロープ		飲料水
簡易トイレ		救助サイン用資機材
テント		

## 南海トラフ巨大地震で想定される揺れと津波

震度 7	津波浸水予測 : 2~3m
	津波到達予測時間 : 60分以上

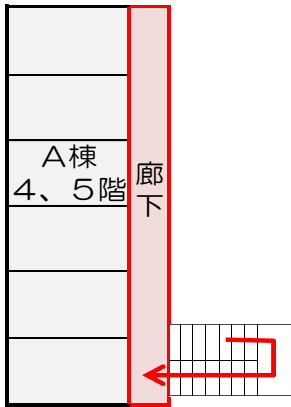
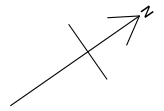
## 施設側からの注意事項など

## 津波避難ビルへの進入方法, 避難する場所など

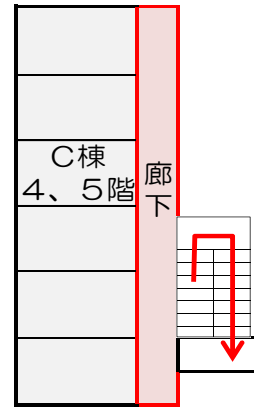
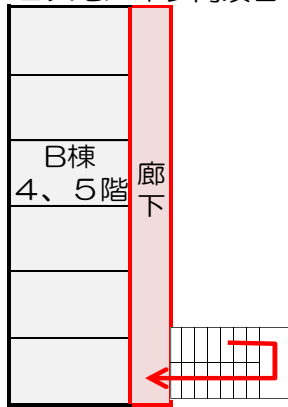


# 津波避難ビルへの進入方法，避難する場所など

4階、5階



コスモハイツ高須2



避難場所  
階段など上層階へのルート



廊下