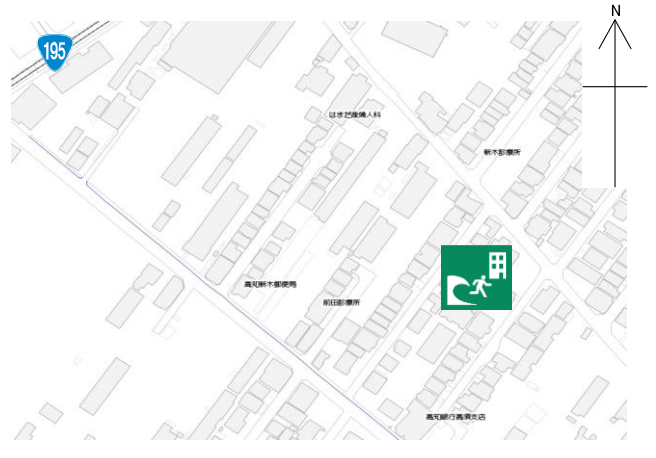


コスモハイツ高須2 B棟

施設の概要

| | | | | | | |
|---------|---------------|----------------------------------|---------|-----|----|-----|
| 所在地 | 高知市高須3丁目3-15 | 施設種類 | 賃貸マンション | | | |
| 大 街 | 高須 | 標 高 | 1.3m | | | |
| 小 学 校 区 | 高須 小学校区 | 収容可能人数 (1人/m ²) ※ | 4階 | 23人 | : | 人 |
| 避難場所 | 4階以上廊下 | | 5階 | 18人 | : | 人 |
| | | | | | 合計 | 42人 |
| 構造, 階層 | 鉄筋コンクリート造 5階建 | 訓練等実施時の 問い合わせ先 | | | | |



設置している資機材

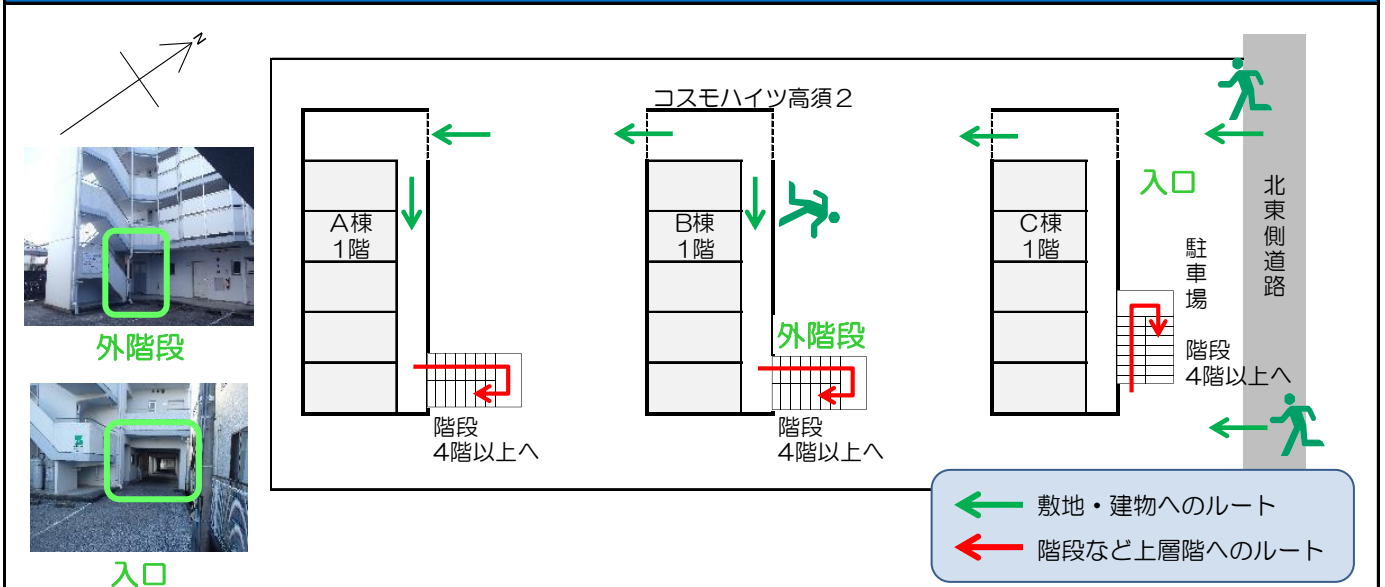
| | | |
|-------|-------|-----------|
| 設置場所 | 配備検討中 | |
| ボート | | トイレ処理剤 |
| 救命胴衣 | | アルミシート |
| ヘルメット | | トイレトペーパー |
| ロープ | | 飲料水 |
| 簡易トイレ | | 救助サイン用資機材 |
| テント | | |

南海トラフ巨大地震で想定される揺れと津波

| | | | |
|----|---|----------|-------|
| 震度 | 7 | 津波浸水予測 | 2~3m |
| | | 津波到達予測時間 | 60分以上 |

施設側からの注意事項など

津波避難ビルへの進入方法, 避難する場所など

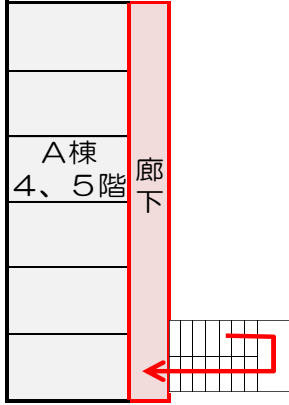


※各フロア面積を小数点以下端数処理で表記しているため、合計面積と合致しない場合があります。

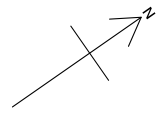
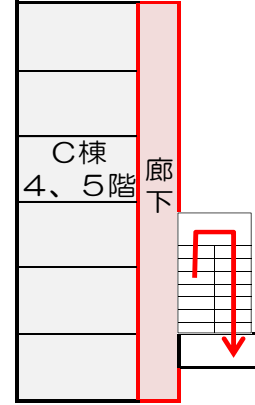
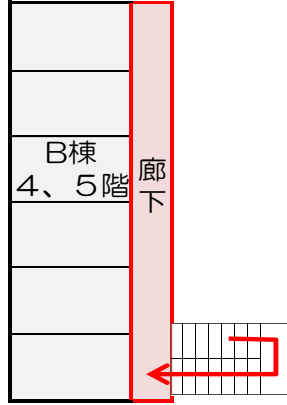
令和6年3月時点 高知市地域防災推進課作成

津波避難ビルへの進入方法、避難する場所など

4階、5階



コスモハイツ高須2



避難場所
階段など上層階へのルート



廊下