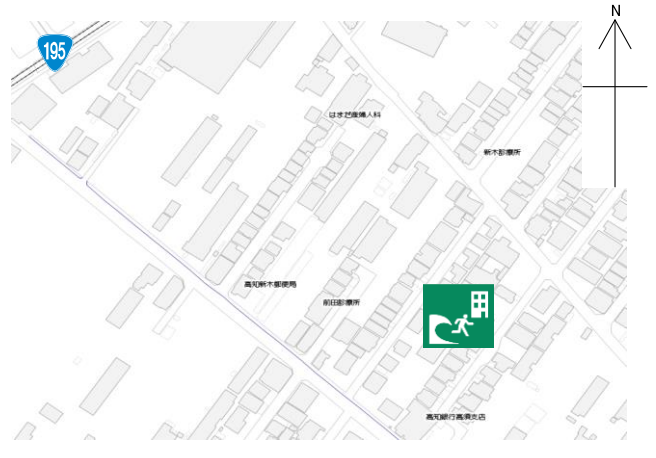


コスモハイツ高須2 A棟

施設の概要

所在地	高知市高須3丁目3-14	施設種類	賃貸マンション	
大 街	高須	標 高	1.3m	
小 学 校 区	高須 小学校区	収容可能人数 (1人/m ²) ※	4階 : 23人	: 人
避難場所	4階以上廊下		5階 : 19人	: 人
		: 人	合計 : 42人	
構造, 階層	鉄筋コンクリート造 5階建	訓練等実施時の 問い合わせ先		



設置している資機材

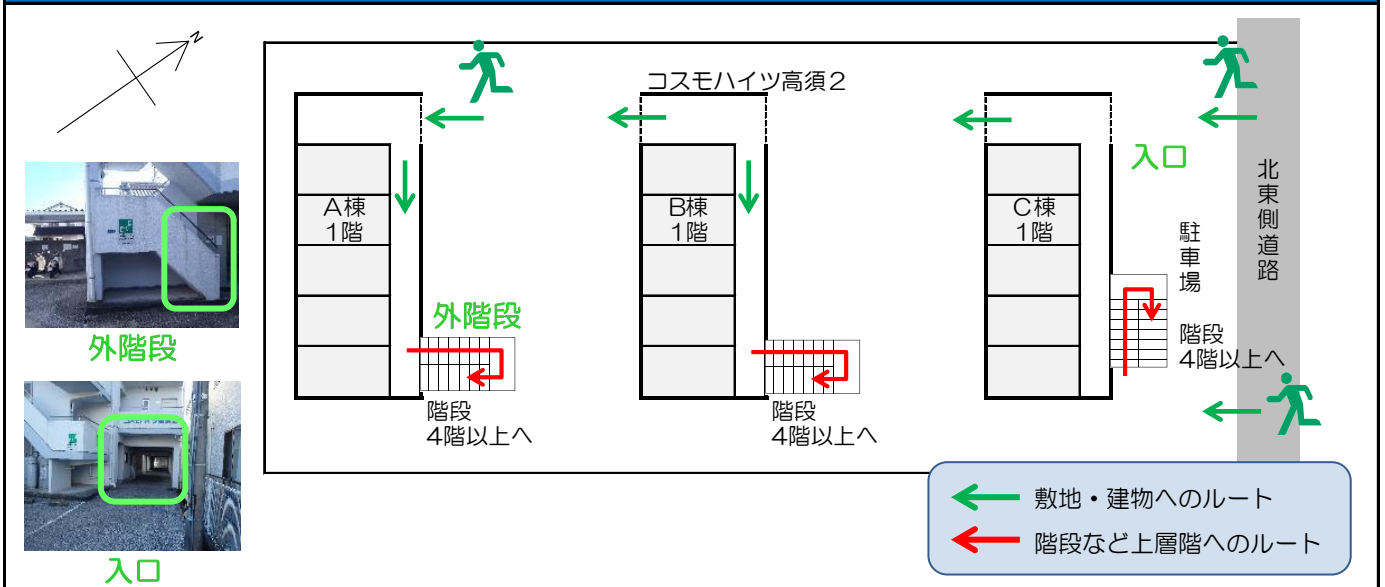
設置場所	配備検討中	
ボート		トイレ処理剤
救命胴衣		アルミシート
ヘルメット		トイレレットペーパー
ロープ		飲料水
簡易トイレ		救助サイン用資機材
テント		

南海トラフ巨大地震で想定される揺れと津波

震度	7	津波浸水予測 : 2~3m
		津波到達予測時間 : 60分以上

施設側からの注意事項など

津波避難ビルへの進入方法, 避難する場所など

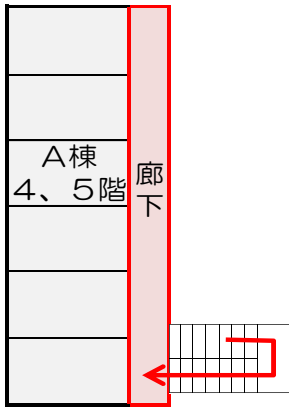
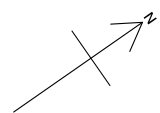


※各フロア面積を小数点以下端数処理で表記しているため、合計面積と合致しない場合があります。

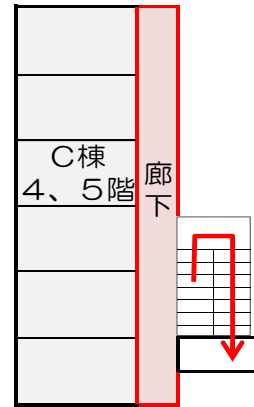
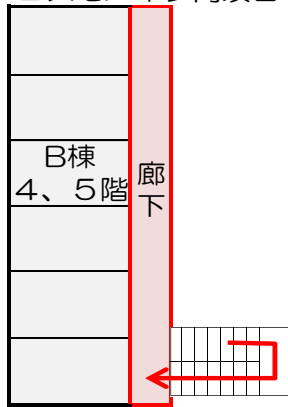
令和6年3月時点 高知市地域防災推進課作成



津波避難ビルへの進入方法，避難する場所など

4階、5階



コスモハイツ高須2



 避難場所
 階段など上層階へのルート



廊下