

# ハイツフジオ

## 施設の概要

所在地	高知市高須2丁目1-7	施設種類	賃貸マンション	
大 街	高須	標 高	0.5m	
小 学 校 区	高須 小学校区	収容可能人数 (1人/m <sup>2</sup> ) ※	4階 : 48人	7階 : 48人
避 難 場 所	4階～7階：廊下及びエレベーターホール 8階：廊下，バルコニー及びエレベーターホール		5階 : 48人	8階 : 117人
			6階 : 48人	合計 : 311人
構造，階層	鉄筋コンクリート造 8階建	訓練等実施時の問い合わせ先	(有)門田太作設計事務所 088-884-1113	



## 設置している資機材

設置場所	6階保管庫		
ボート	1	トイレ処理剤	28
救命胴衣	4	アルミシート	311
ヘルメット	4	トイレレットペーパー	12
ロープ	1	飲料水	-
簡易トイレ	2	救助サイン用資機材	1
テント	2		

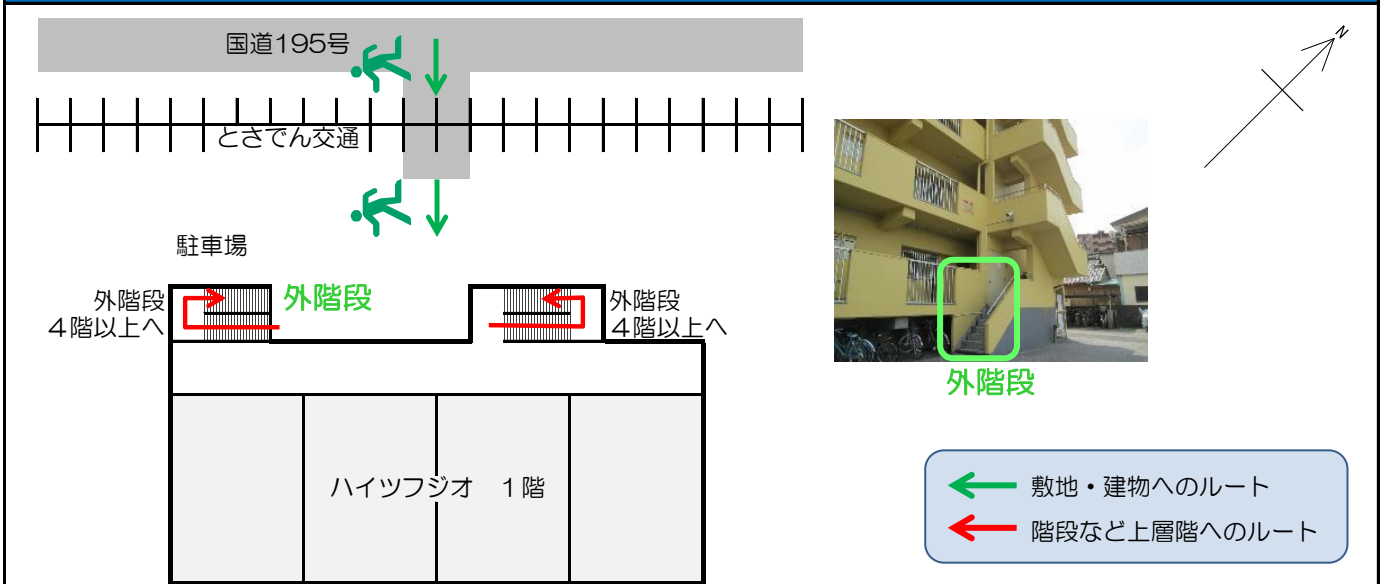
## 南海トラフ巨大地震で想定される揺れと津波

震度 7	津波浸水予測 : 2~3m
	津波到達予測時間 : 40~60分

## 施設側からの注意事項など

あくまで入居者最優先で。入居中の部屋への入室不可。

## 津波避難ビルへの進入方法，避難する場所など

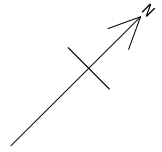
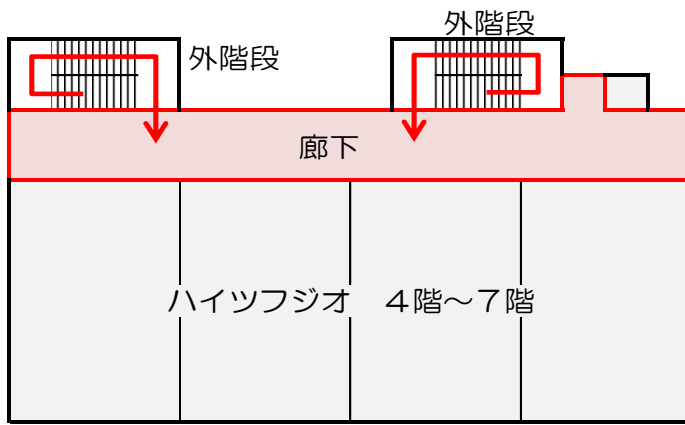


※各フロア面積を小数点以下端数処理で表記しているため、合計面積と合致しない場合があります。

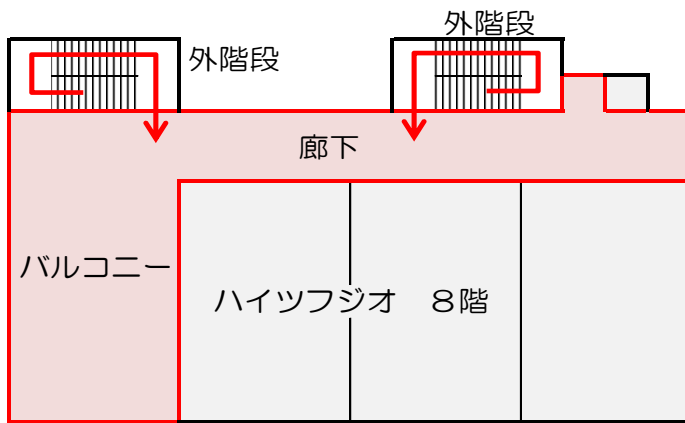
令和6年3月時点 高知市地域防災推進課作成



# 津波避難ビルへの進入方法，避難する場所など

4階～7階



8階



 避難場所  
 階段など上層階へのルート



廊下



バルコニー