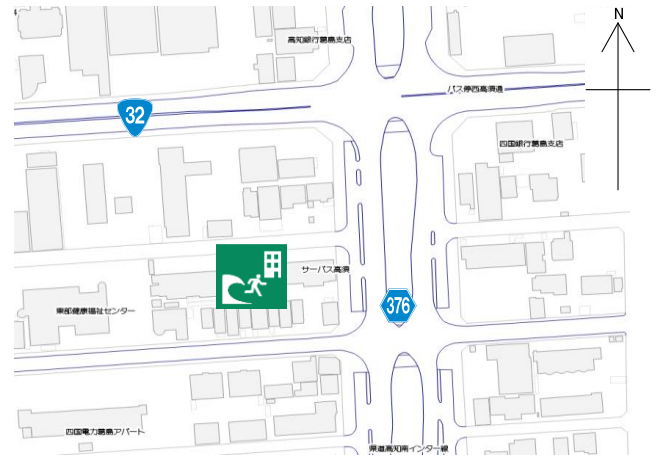


サーパス高須

施設の概要

| | | | | |
|---------|---------------|----------------------------------|-----------|----------|
| 所在地 | 高知市葛島4丁目3-14 | 施設種類 | 分譲マンション | |
| 大 街 | 高須 | 標 高 | 0.6m | |
| 小 学 校 区 | 高須 小学校区 | 収容可能人数 (1人/m ²) ※ | 4階 : 85人 | 7階 : 85人 |
| 避難場所 | 4階以上廊下 | | 5階 : 85人 | 8階 : 51人 |
| | | 6階 : 85人 | 合計 : 392人 | |
| 構造, 階層 | 鉄筋コンクリート造 8階建 | 訓練等実施時の 問い合わせ先 | | |

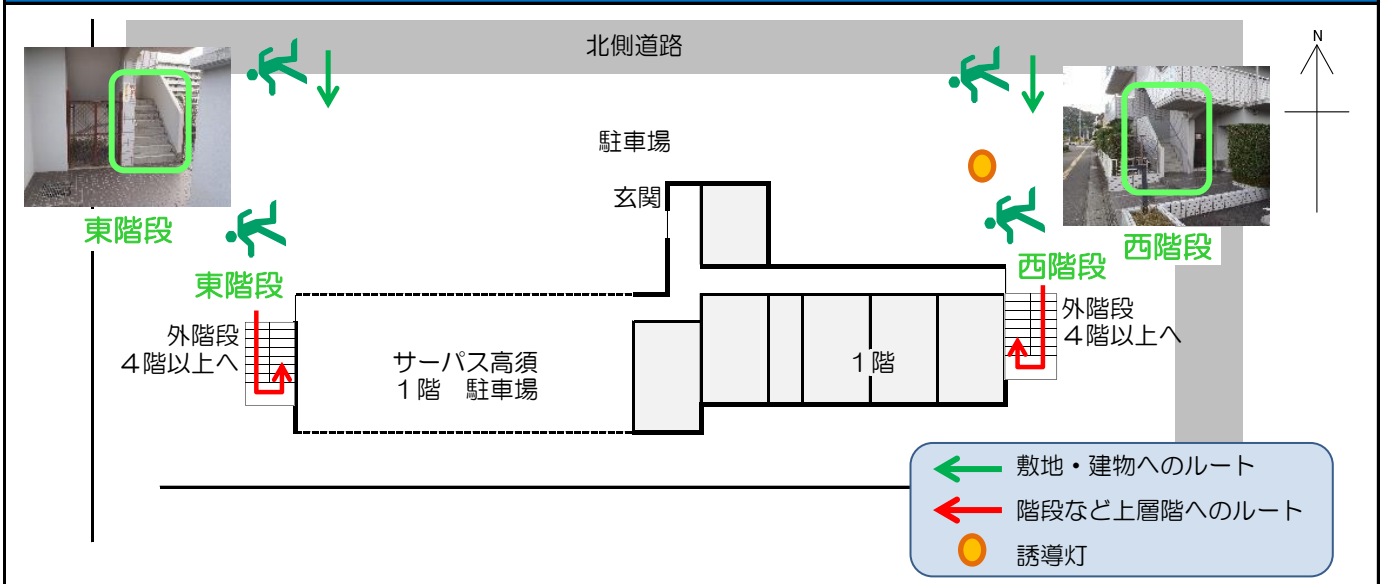


設置している資機材

南海トラフ巨大地震で想定される揺れと津波

| | | | | |
|-------|----------|-----------|------|---------------------------------------|
| 設置場所 | 5~7階防災倉庫 | | 震度 7 | 津波浸水予測 : 2~3m |
| ボート | 1 | トイレ処理剤 | | 36 |
| 救命胴衣 | 4 | アルミシート | 392 | 施設側からの注意事項など マナーの遵守、一時避難場所であることの理解 |
| ヘルメット | 4 | トイレトペーパー | 15 | |
| ロープ | 1 | 飲料水 | - | |
| 簡易トイレ | 2 | 救助サイン用資機材 | 1 | |
| テント | 2 | | | |

津波避難ビルへの進入方法、避難する場所など

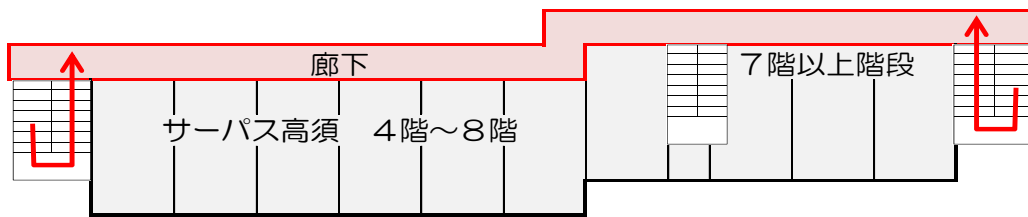




※各フロア面積を小数点以下端数処理で表記しているため、合計面積と合致しない場合があります。

令和6年3月時点 高知市地域防災推進課作成

津波避難ビルへの進入方法、避難する場所など

4階～8階



-  避難場所
-  階段など上層階へのルート



階段



廊下