

# 第3山崎マンション

## 施設の概要

所在地	高知市高須新町4丁目7-8	施設種類	賃貸マンション		
大 街	高須	標 高	0.6m		
小 学 校 区	高須 小学校区	収容可能人数 (1人/m <sup>2</sup> ) ※	4階	: 48人	: 人
避 難 場 所	4階以上廊下及びエレベーターホール		5階	: 48人	: 人
		6階	: 48人	合計 : 144人	
構造, 階層	鉄筋コンクリート造 6階建	訓練等実施時の 問い合わせ先			



## 設置している資機材

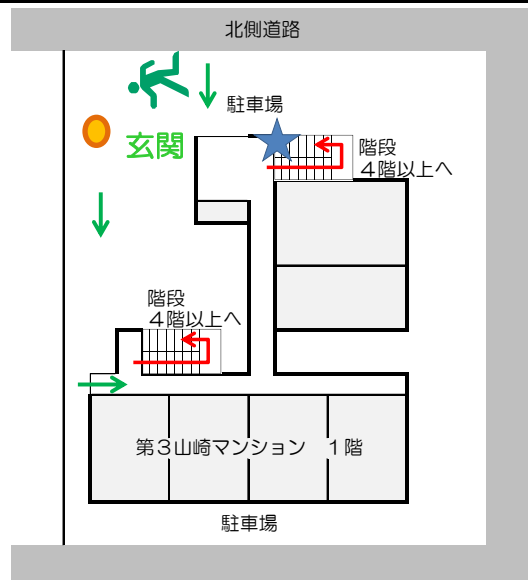
## 南海トラフ巨大地震で想定される揺れと津波

設置場所	4~6階EVホール前資機材ボックス			震度 7	津波浸水予測 : 2~3m
ボート	1	トイレ処理剤	13		津波到達予測時間 : 40~60分
救命胴衣	4	アルミシート	144	<b>施設側からの注意事項など</b> 避難時には安全確認のうえ、北側外階段下のスペースから資機材を避難場所まで運搬することにご協力ください。	
ヘルメット	4	トイレトーパー	6		
ロープ	1	飲料水	-		
簡易トイレ	1	救助サイン用資機材	1		
テント	1				

## 津波避難ビルへの進入方法, 避難する場所など



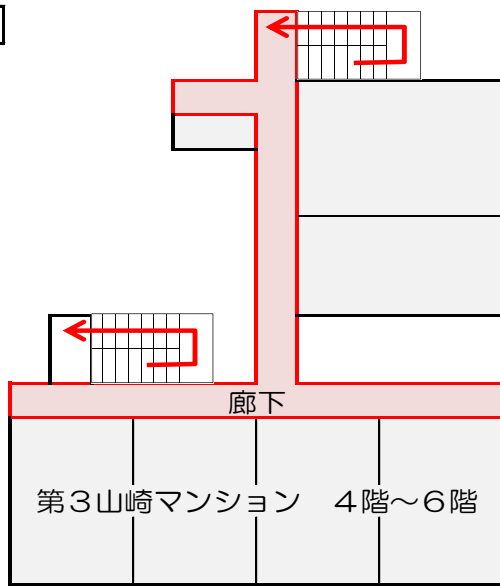
玄関



- 敷地・建物へのルート
- 階段など上層階へのルート
- 資機材保管場所
- 誘導灯

# 津波避難ビルへの進入方法、避難する場所など

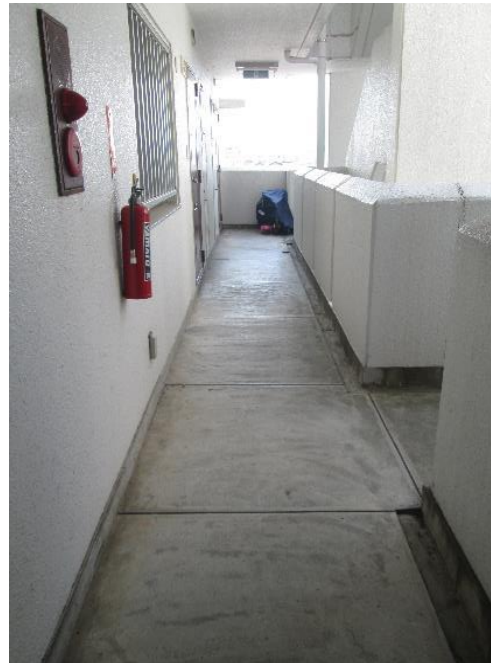
4階



避難場所  
階段など上層階へのルート



階段



廊下