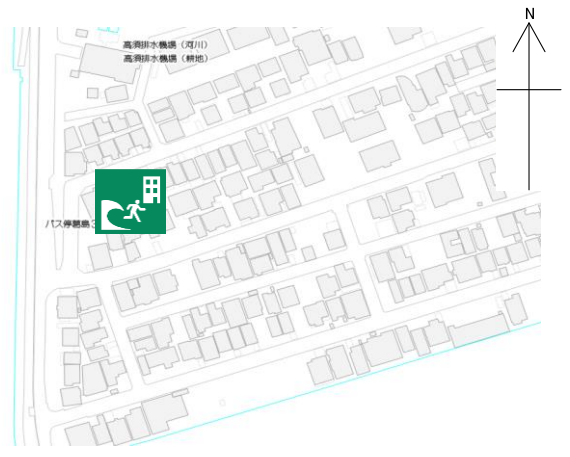


コーポマルミ

施設の概要

所在地	高知市葛島3丁目14-3	施設種類	賃貸マンション	
大 街	高須	標 高	0.6m	
小学校区	高須 小学校区	収容可能人数 (1人/m ²) ※	4階 : 20人	: 人
避難場所	4階廊下		: 人	: 人
		: 人	合計 : 20人	
構造, 階層	鉄骨造 4階建	訓練等実施時の 問い合わせ先		

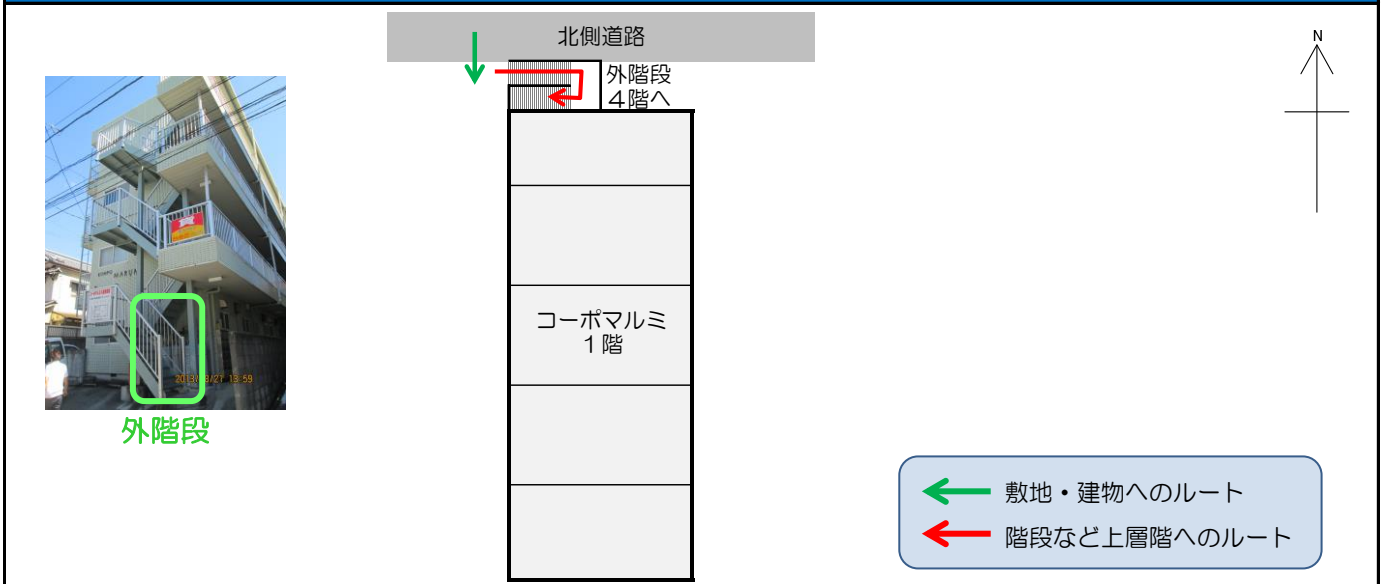


設置している資機材

南海トラフ巨大地震で想定される揺れと津波

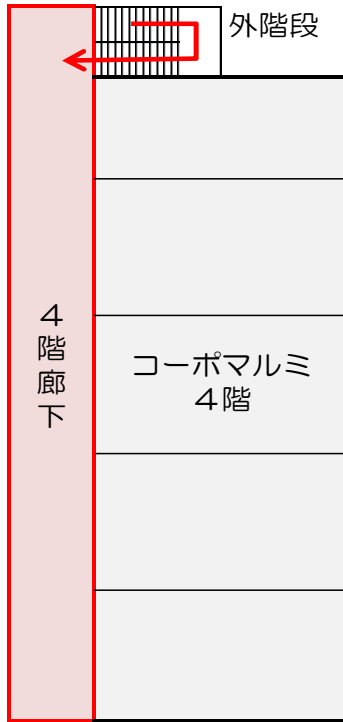
設置場所	配備検討中		震度 7	津波浸水予測 : 2~3m
ボート		トイレ処理剤		津波到達予測時間 : 30~40分
救命胴衣		アルミシート	施設側からの注意事項など	
ヘルメット		トイレトペーパー		
ロープ		飲料水		
簡易トイレ		救助サイン用資機材		
テント				



津波避難ビルへの進入方法, 避難する場所など

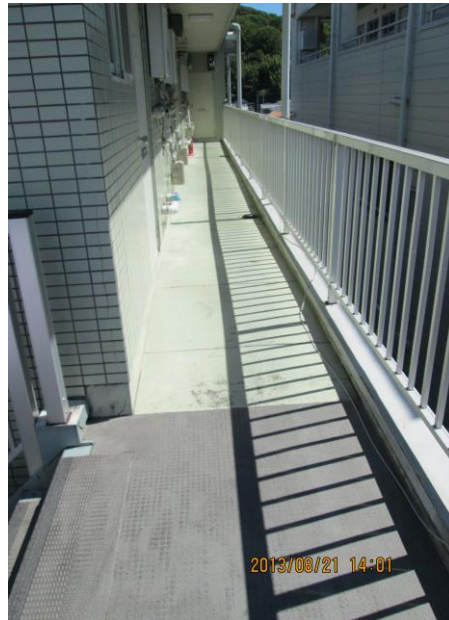


津波避難ビルへの進入方法，避難する場所など

4階



 避難場所
 階段など上層階へのルート



廊下