

百万石ビル

施設の概要

所在地	高知市高須1丁目18-8	施設種類	賃貸マンション			
大 街	高須	標 高	0.6m			
小 学 校 区	高須 小学校区	収容可能人数 (1人/m ²) ※	5階屋上 :	54 人	:	人
避 難 場 所	5階廊下及び屋上		:	人	:	人
		:	人	合計 :	54 人	
構造, 階層	鉄骨造 5階建	訓練等実施時の 問い合わせ先				



設置している資機材

設置場所	屋上入口スペース			
ボート	1	トイレ処理剤	5	
救命胴衣	4	アルミシート	54	
ヘルメット	4	トイレレットペーパー	2	
ロープ	1	飲料水	-	
簡易トイレ	1	救助サイン用資機材	1	
テント	1			

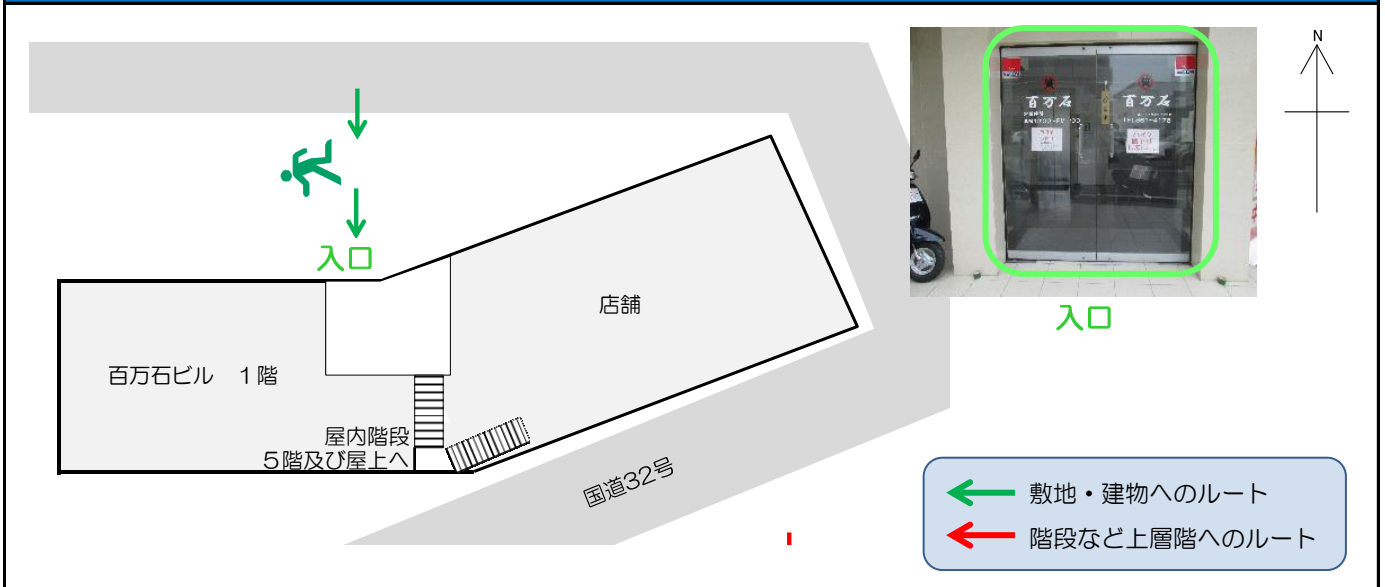
南海トラフ巨大地震で想定される揺れと津波

震度	7	津波浸水予測 :	2~3m
		津波到達予測時間 :	40~60分

施設側からの注意事項など

5階、屋上を使用してください

津波避難ビルへの進入方法, 避難する場所など

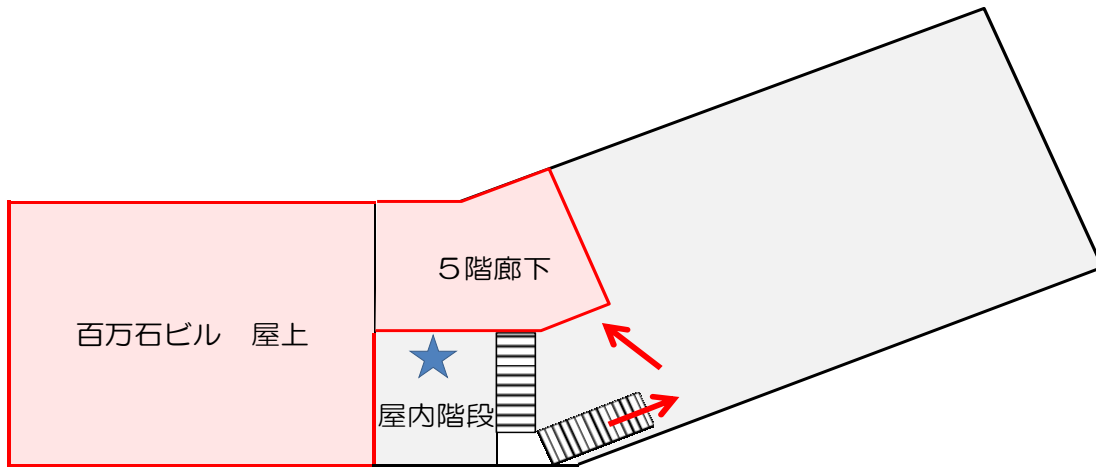


※各フロア面積を小数点以下端数処理で表記しているため、合計面積と合致しない場合があります。

令和6年3月時点 高知市地域防災推進課作成

津波避難ビルへの進入方法，避難する場所など

5階、屋上



- 階段など上層階へのルート
- 避難場所
- 資機材保管場所



屋上