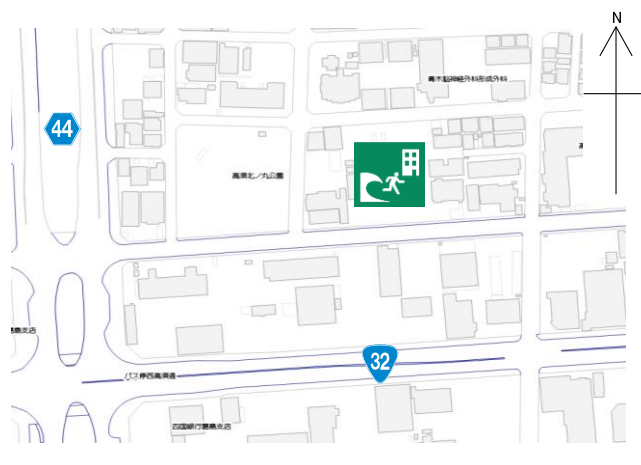


# パークサイド高須Ⅱ

## 施設の概要

所在地	高知市高須新町1丁目5-11	施設種類	賃貸マンション	
大 街	高須	標 高	0.9m	
小 学 校 区	高須 小学校区	収容可能人数 (1人/m <sup>2</sup> ) ※	4階 : 60人	7階 : 60人
避難場所	4階以上廊下		5階 : 60人	8階 : 60人
		6階 : 60人	合計 : 303人	
構造, 階層	鉄筋コンクリート造 8階建	訓練等実施時の 問い合わせ先		



## 設置している資機材

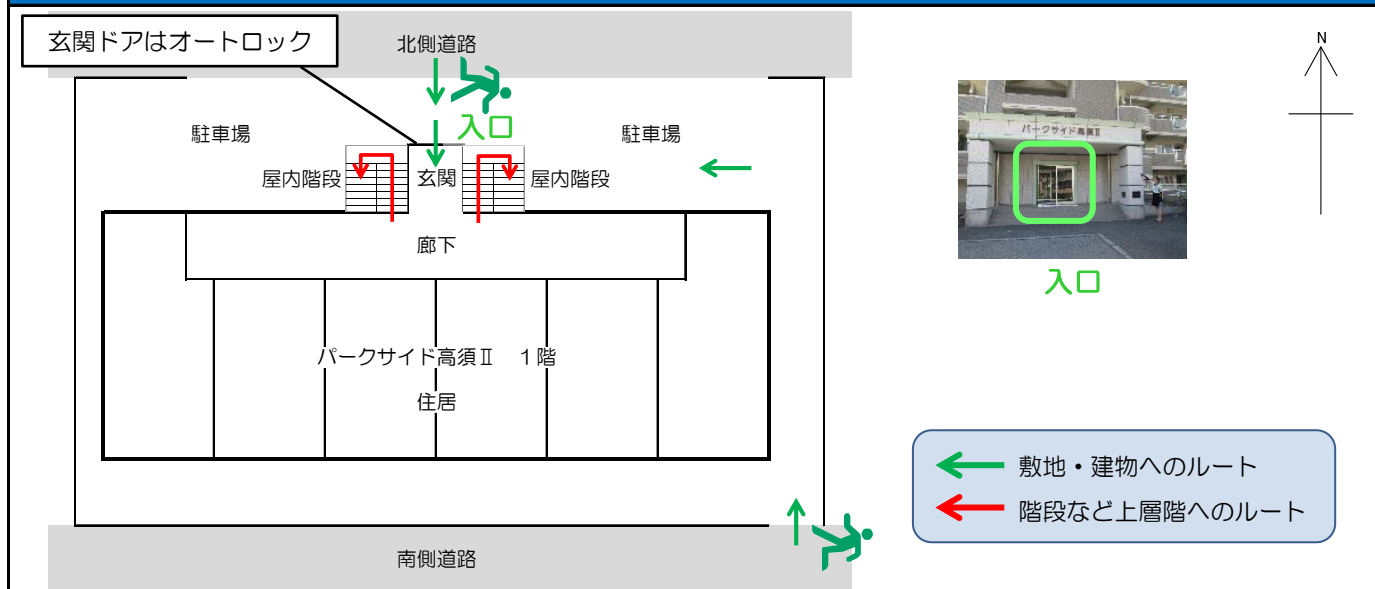
設置場所	4階～8階エレベーター付近		
ボート	-	トイレ処理剤	28
救命胴衣	-	アルミシート	303
ヘルメット	-	トイレレットペーパー	11
ロープ	-	飲料水	-
簡易トイレ	2	救助サイン用資機材	1
テント	2		

## 南海トラフ巨大地震で想定される揺れと津波

震度 7	津波浸水予測 : 2~3m
	津波到達予測時間 : 30~40分

## 施設側からの注意事項など

## 津波避難ビルへの進入方法, 避難する場所など

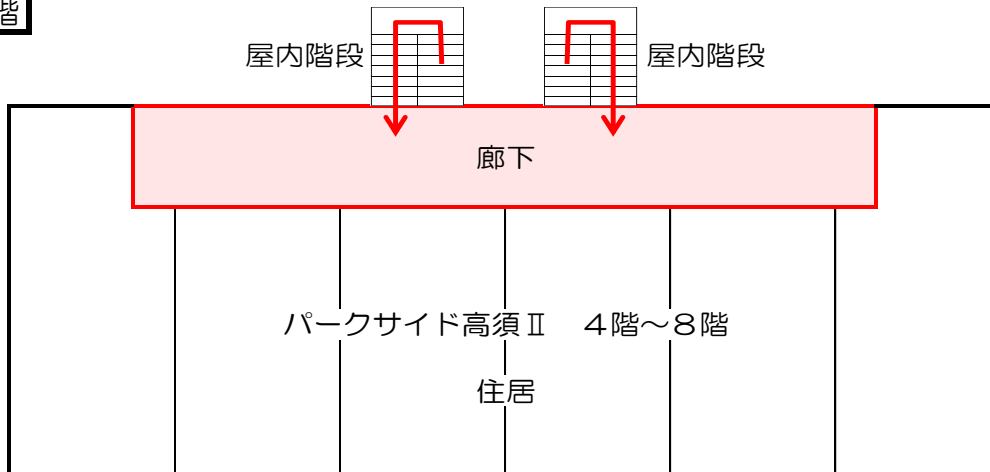



※各フロア面積を小数点以下端数処理で表記しているため、合計面積と合致しない場合があります。


令和6年3月時点 高知市地域防災推進課作成

# 津波避難ビルへの進入方法，避難する場所など

4階～8階



 避難場所

 階段など上層階へのルート



廊下



階段