

ドルフ高須

施設の概要

所在地	高知市高須新木1-29	施設種類	賃貸マンション	
大 街	高須	標 高	1.0m	
小 学 校 区	高須 小学校区	収容可能人数 (1人/m ²) ※	4階 : 73人	: 人
避 難 場 所	4階及び5階廊下		5階 : 73人	: 人
		: 人	合計 : 146人	
構造, 階層	鉄筋コンクリート造 5階建	訓練等実施時の 問い合わせ先	(株)セムハウス 088-803-7888	



設置している資機材

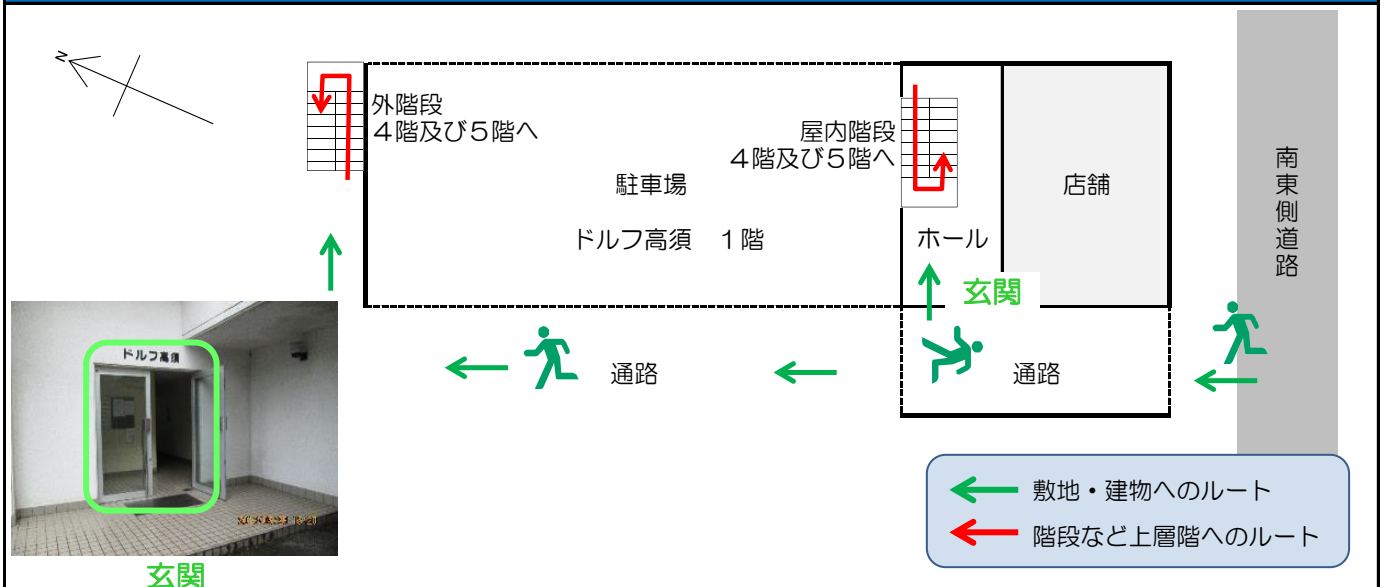
設置場所	2階～3階踊り場倉庫		
ボート	1	トイレ処理剤	14
救命胴衣	4	アルミシート	146
ヘルメット	4	トイレトペーパー	6
ロープ	1	飲料水	-
簡易トイレ	1	救助サイン用資機材	1
テント	1		

南海トラフ巨大地震で想定される揺れと津波

震度	7	津波浸水予測 : 2~3m
		津波到達予測時間 : 40~60分

施設側からの注意事項など

津波避難ビルへの進入方法, 避難する場所など

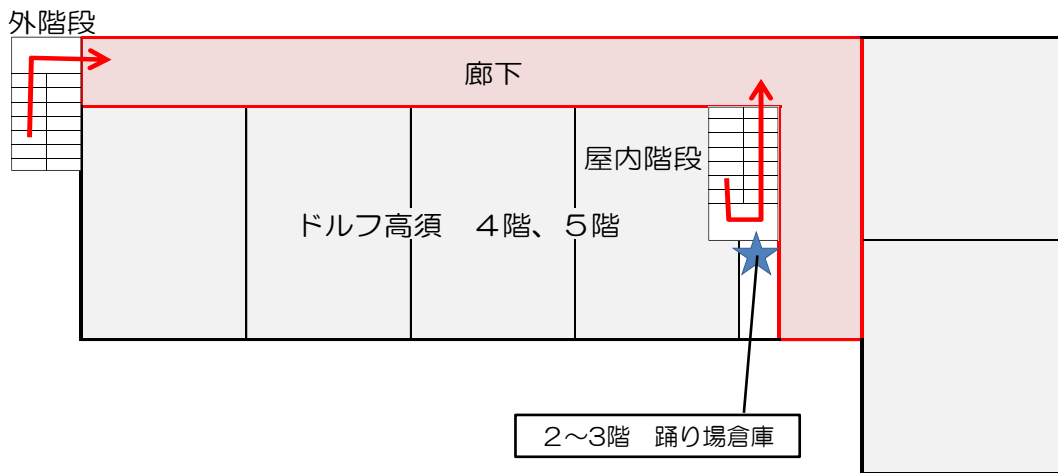
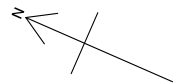


※各フロア面積を小数点以下端数処理で表記しているため、合計面積と合致しない場合があります。

令和6年3月時点 高知市地域防災推進課作成

津波避難ビルへの進入方法、避難する場所など

4階、5階



- 階段など上層階へのルート
- 避難場所
- 資機材保管場所



廊下