

ルーカス高須

施設の概要

所在地	高知市葛島1丁目10-68	施設種類	賃貸マンション
大 街	高須	標 高	0.8m
小 学 校 区	高須 小学校区	収容可能人数	4~10階：各30人
避難場所	4階~10階廊下	(1人/m ²) ※	合計：214人
構造, 階層	鉄筋コンクリート造 10階建	訓練等実施時の 問い合わせ先	リアルホーム(有) 088-882-1990



設置している資機材

南海トラフ巨大地震で想定される揺れと津波

設置場所	10階階段踊り場保管庫			震度 7	津波浸水予測：2~3m
ボート	1	トイレ処理剤	20		津波到達予測時間：20~30分
救命胴衣	4	アルミシート	213	施設側からの注意事項など	
ヘルメット	4	トイレトペーパー	8		
ロープ	1	飲料水	-		
簡易トイレ	1	救助サイン用資機材	1		
テント	1				

津波避難ビルへの進入方法, 避難する場所など

入口①

階段
4階以上へ

ルーカス高須 1階

入口① 駐車場 入口②

マンション

店舗

国道195号

とさでん交通

入口②

← 敷地・建物へのルート

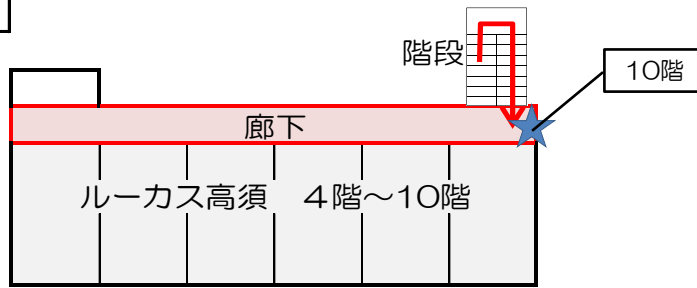
← 階段など上層階へのルート

※各フロア面積を小数点以下端数処理で表記しているため、合計面積と合致しない場合があります。

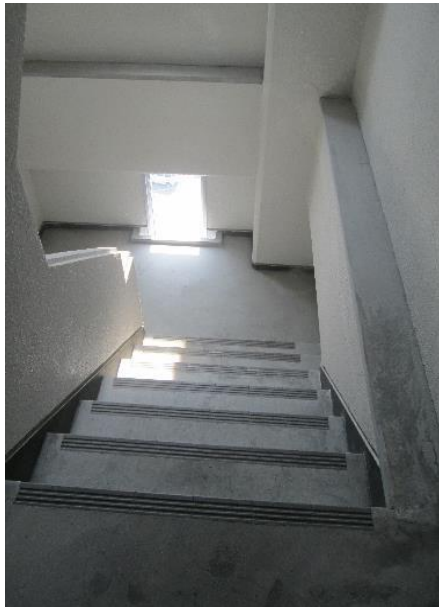
令和6年3月時点 高知市地域防災推進課作成

津波避難ビルへの進入方法、避難する場所など

4階～10階



- ← 階段など上層階へのルート
- 避難場所
- ★ 資機材保管場所



階段



廊下