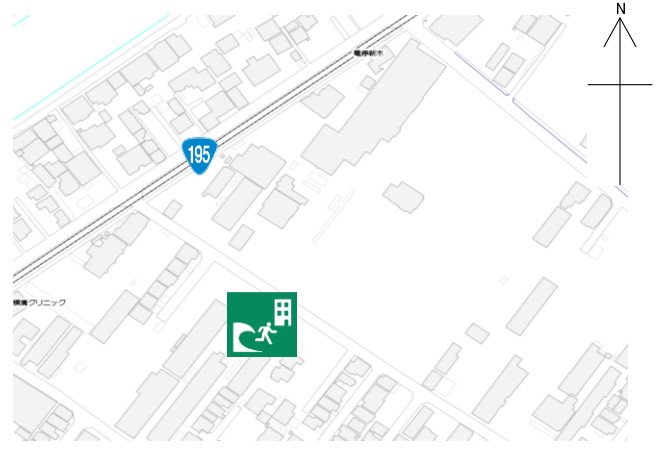


セレクト高須

施設の概要

所在地	高知市高須2丁目13-21	施設種類	賃貸マンション	
大 街	高須	標 高	1.1m	
小 学 校 区	高須 小学校区	収容可能人数 (1人/㎡) ※	4階 : 21人	: 人
避難場所	4階及び5階廊下		5階 : 15人	: 人
		: 人	合計 : 36人	
構造, 階層	鉄筋コンクリート造 5階建	訓練等実施時の 問い合わせ先		

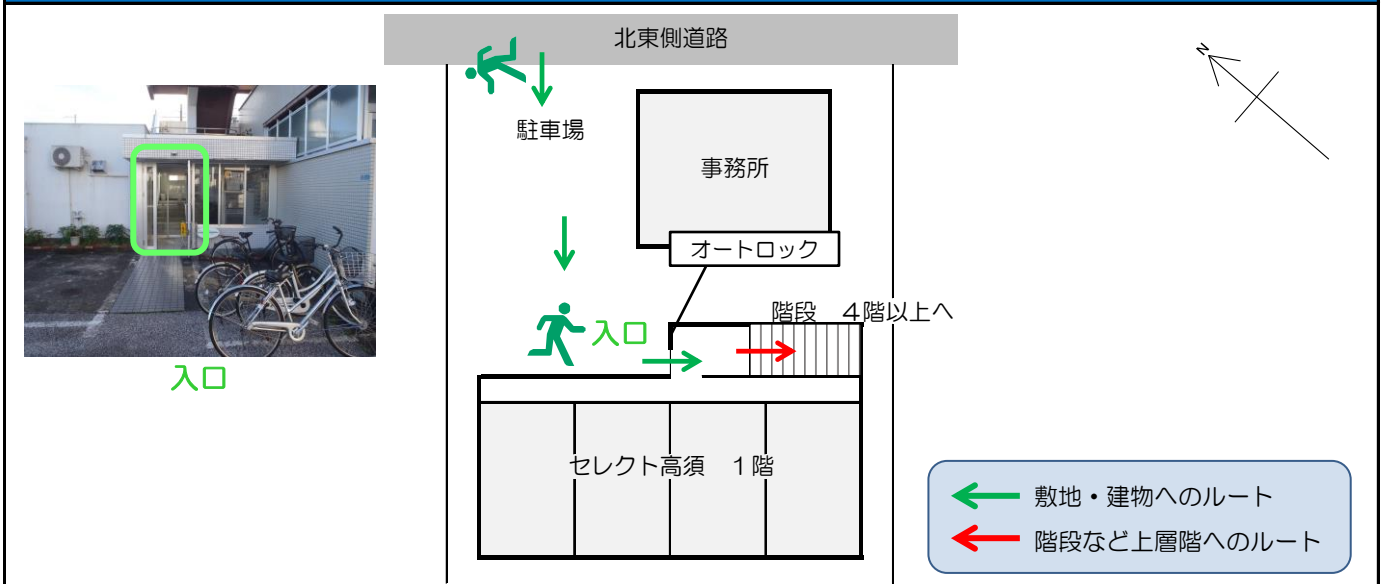


設置している資機材

南海トラフ巨大地震で想定される揺れと津波

設置場所	4階廊下資機材ボックス			震度 7	津波浸水予測 : 2~3m
ボート	-	トイレ処理剤	4		津波到達予測時間 : 40~60分
救命胴衣	-	アルミシート	35	施設側からの注意事項など	
ヘルメット	-	トイレトペーパー	2		
ロープ	-	飲料水	-		
簡易トイレ	1	救助サイン用資機材	1		
テント	1				

津波避難ビルへの進入方法, 避難する場所など

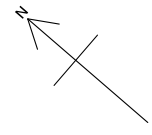
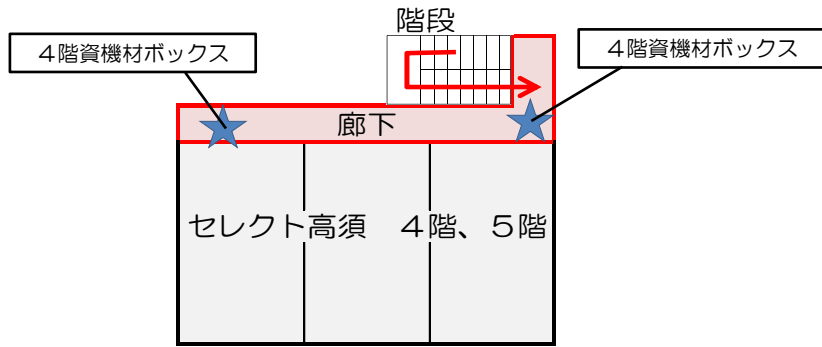


※各フロア面積を小数点以下端数処理で表記しているため、合計面積と合致しない場合があります。

令和6年3月時点 高知市地域防災推進課作成

津波避難ビルへの進入方法，避難する場所など

4階、5階



← 階段など上層階へのルート

□ 避難場所

★ 資機材保管場所



階段



廊下