

アーバンヒル青山

施設の概要

所在地	高知市高須2丁目6-64	施設種類	賃貸マンション		
大 街	高須	標 高	0.9m		
小 学 校 区	高須 小学校区	収容可能人数 (1人/m ²) ※	4階	: 60人	: 人
避難場所	4階廊下および階段室, 4階屋上階段室		屋上	: 22人	: 人
			: 人	合計	: 82人
構造, 階層	鉄筋コンクリート造 4階建	訓練等実施時の問い合わせ先			



設置している資機材

設置場所	最上階階段踊り場			
ボート	1	トイレ処理剤	8	
救命胴衣	4	アルミシート	82	
ヘルメット	4	トイレトペーパー	3	
ロープ	1	飲料水	-	
簡易トイレ	1	救助サイン用資機材	1	
テント	1			

南海トラフ巨大地震で想定される揺れと津波

震度 7	津波浸水予測	: 2~3m
	津波到達予測時間	: 40~60分

施設側からの注意事項など

津波避難ビルへの進入方法, 避難する場所など

入口①

階段 4階以上へ

アーバンヒル青山
1階
店舗

階段 4階以上へ

南側道路

入口②

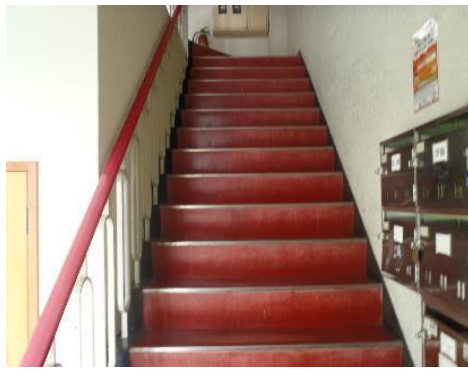
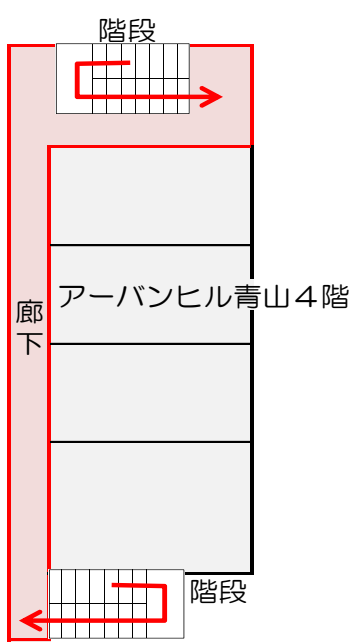
← 敷地・建物へのルート

← 階段など上層階へのルート

津波避難ビルへの進入方法，避難する場所など



4階

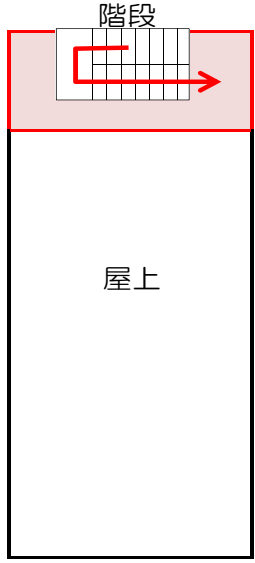


階段





廊下

屋上



屋上

 避難場所
 階段など上層階へのルート