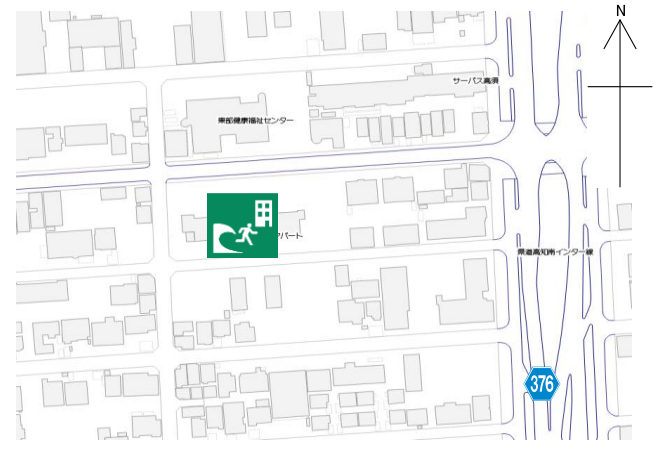


四電葛島アパート

施設の概要

所在地	高知市葛島4丁目4-3	施設種類	職員住宅
大 街	高須	標 高	1.1m
小学校区	高須 小学校区	収容可能人数	屋上 : 478人
			: 人
避難場所	屋上	(1人/m ²) ※	合計 : 478人
構造, 階層	鉄筋コンクリート造 6階建	訓練等実施時の 問い合わせ先	四国電力(株)労務安全課 050-8801-6054



設置している資機材

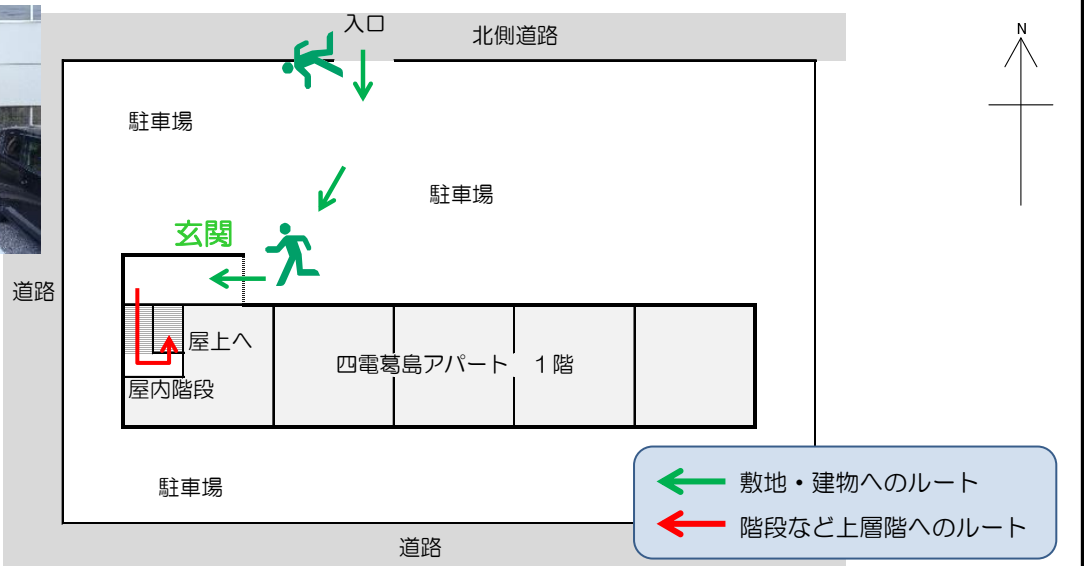
南海トラフ巨大地震で想定される揺れと津波

設置場所	最上階階段踊り場保管庫			震度 7	津波浸水予測 : 2~3m
ボート	1	トイレ処理剤	44		津波到達予測時間 : 30~40分
救命胴衣	4	アルミシート	478	施設側からの注意事項など	
ヘルメット	4	トイレトペーパー	18		
ロープ	1	飲料水	-		
簡易トイレ	2	救助サイン用資機材	1		
テント	2				

津波避難ビルへの進入方法, 避難する場所など

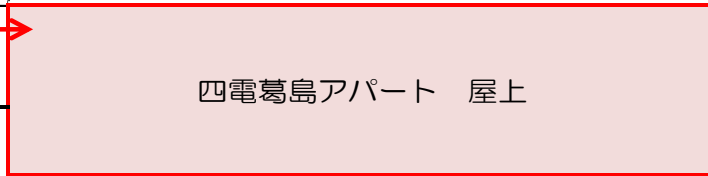
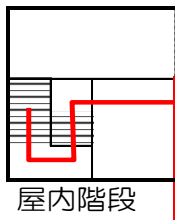




玄関



津波避難ビルへの進入方法、避難する場所など

屋上



 避難場所
 階段など上層階へのルート



階段



屋上