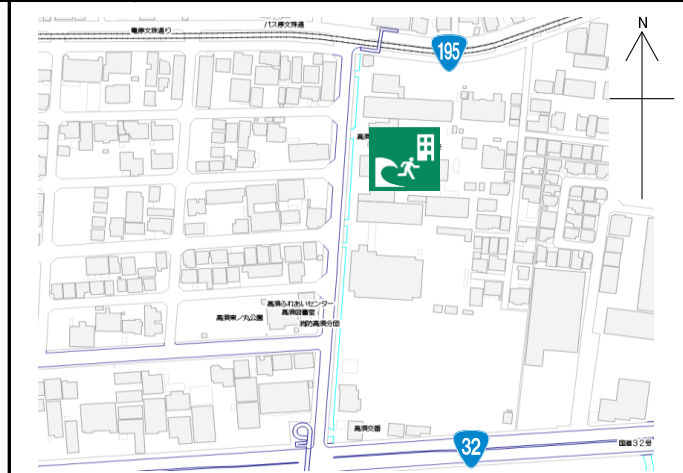


## 高須小学校

## 施設の概要

所在地	高知市高須1丁目1-55	施設種類	学校
大 街	高須	標 高	0.7m
小学校区	高須 小学校区	収容可能人数 (1人/m <sup>2</sup> ) ※	北4階： 391人 : 人
避難場所	北舎4階及び屋上, 南舎4階(第二音楽室を除く)		北屋上： 470人 : 人
		南4階： 228人 合計： 1,089人	
構造, 階層	鉄筋コンクリート造 4階建	訓練等実施時の 問い合わせ先	088-882-7472



## 設置している資機材

## 南海トラフ巨大地震で想定される揺れと津波

設置場所	北舎4階防災倉庫, 南舎4階防災倉庫1・2			震度 7	津波浸水予測： 2~3m
ボート	1	トイレ処理剤	269		津波到達予測時間： 30~40分
救命胴衣	4	アルミシート	1,799	施設側からの注意事項など 児童在校時は、児童の避難を優先しますが、地域住民用のスペース(屋上)は確保します。	
ヘルメット	4	トイレトーパー	538		
ロープ	1	飲料水	273		
簡易トイレ	54	救助サイン用資機材	1		
テント	54				

## 津波避難ビルへの進入方法, 避難する場所など

門①

門②

正門

← 敷地・建物へのルート

■ 避難場所

● 誘導灯

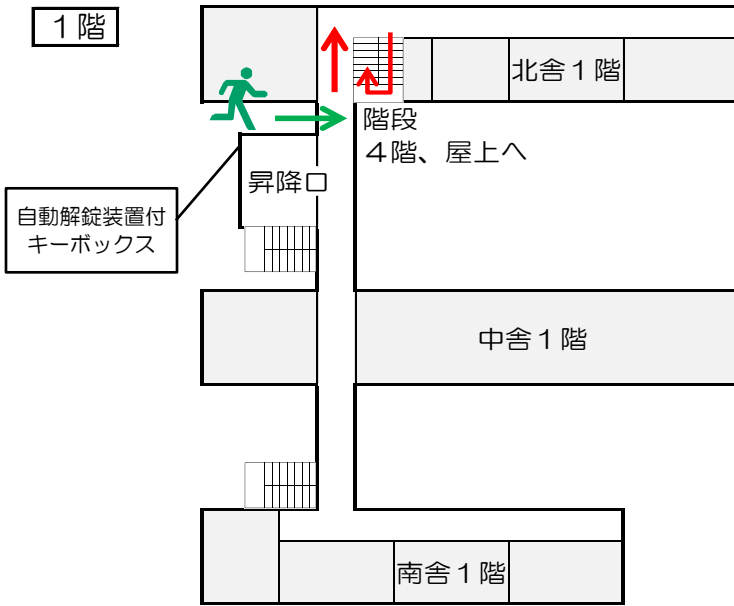
※各フロア面積を小数点以下端数処理で表記しているため、合計面積と合致しない場合があります。

令和6年3月時点 高知市地域防災推進課作成

# 津波避難ビルへの進入方法、避難する場所など



1階

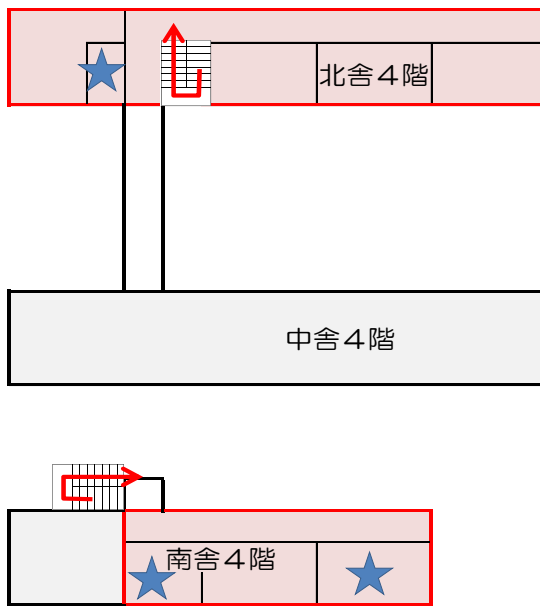


昇降口



自動解錠装置付キーボックス

4階



南舎4階へは、北舎2・3階より渡り廊下で移動







廊下



屋上

屋上



-  敷地・建物へのルート
-  階段など上層階へのルート
-  避難場所
-  資機材保管場所