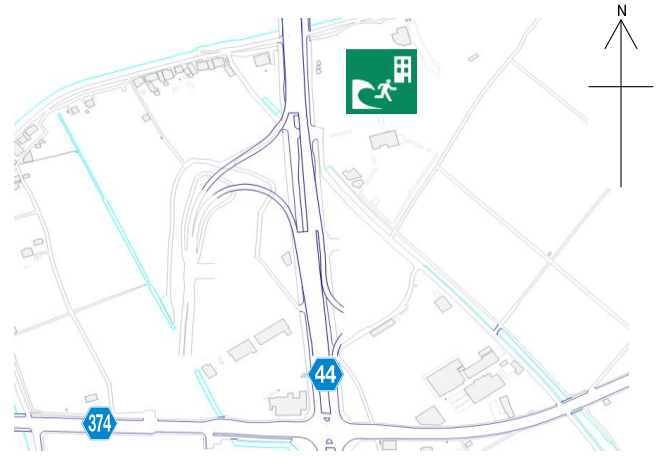


セリーズ

施設の概要

所在地	高知市高須砂地155	施設種類	店舗等	
大 街	高須	標 高	2.3m	
小 学 校 区	高須 小学校区	収容可能人数 (1人/㎡) ※	2階 : 181人	: 人
避 難 場 所	2階ロビー, 3階ロビー		3階 : 202人	: 人
		: 人	合計 : 384人	
構造, 階層	鉄筋コンクリート造 5階建	訓練等実施時の 問い合わせ先	088-866-7000	

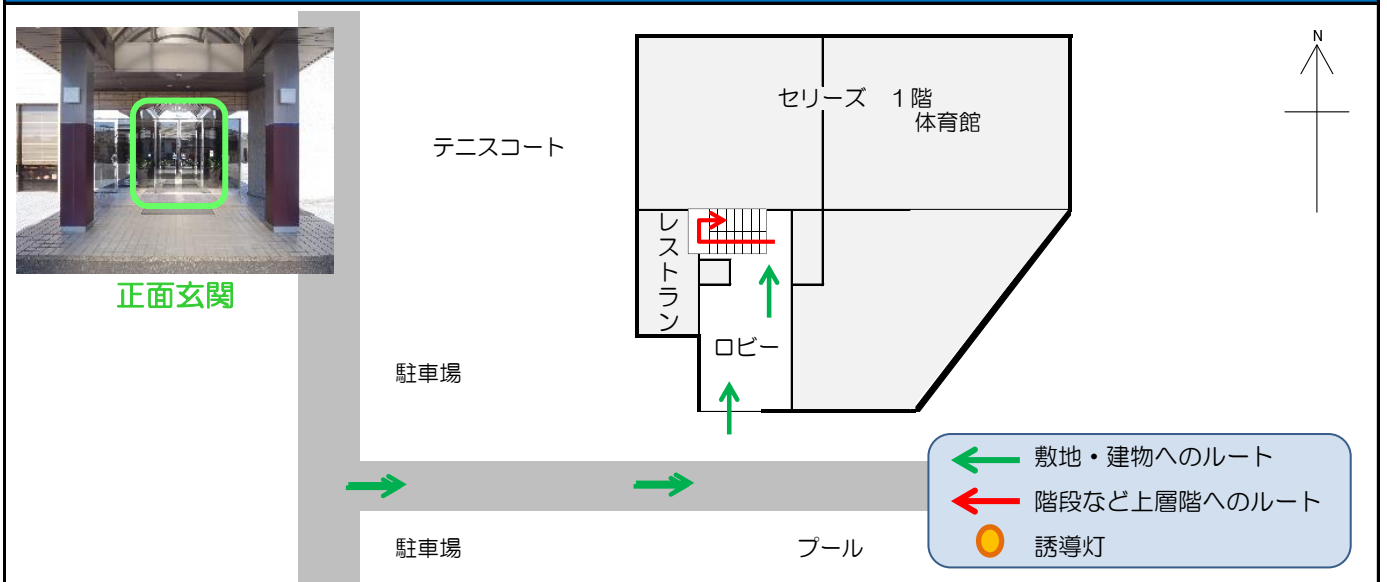


設置している資機材

南海トラフ巨大地震で想定される揺れと津波

設置場所	3階倉庫		震度 7	津波浸水予測 : 1~2m
ボート	1	トイレ処理剤		35
救命胴衣	4	アルミシート	384	施設側からの注意事項など
ヘルメット	4	トイレトペーパー	14	
ロープ	1	飲料水	-	
簡易トイレ	2	救助サイン用資機材	1	
テント	2			

津波避難ビルへの進入方法, 避難する場所など



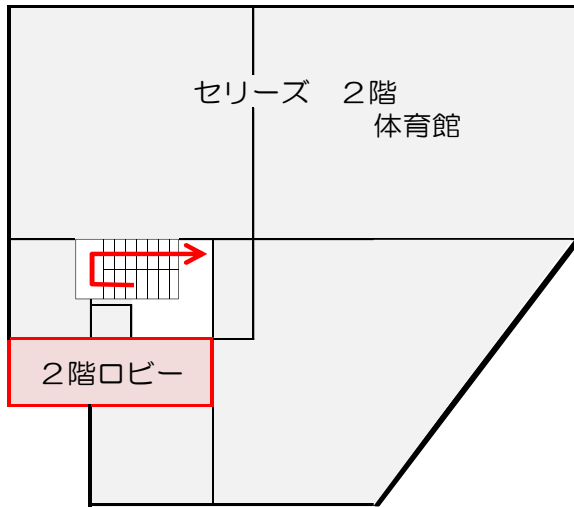
※各フロア面積を小数点以下端数処理で表記しているため、合計面積と合致しない場合があります。

令和6年3月時点 高知市地域防災推進課作成

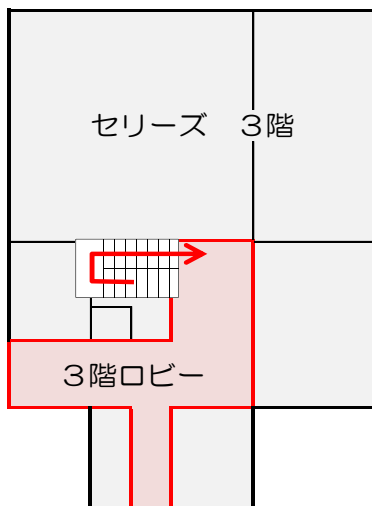
津波避難ビルへの進入方法，避難する場所など





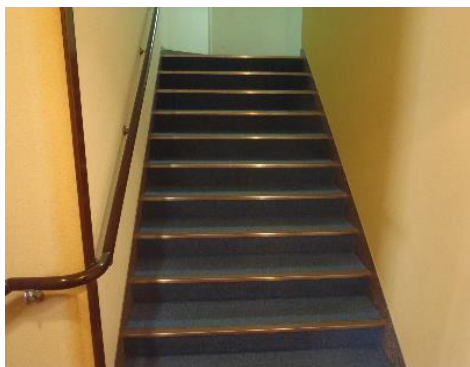
2階



3階



 避難場所
 階段など上層階へのルート



階段



ロビー