

すずめ共同作業所

施設の概要

所在地	高知市丸池町1番1-15号	施設種類	福祉・病院	
大 街	下知	標 高	1.1m	
小 学 校 区	昭和 小学校区	収容可能人数 (1人/m ²) ※	4階 : 41人	: 人
避 難 場 所	4階会議室, 相談室・応接室及び屋上		屋上 : 55人	: 人
		: 人	合計 : 96人	
構造, 階層	鉄骨造 4階建	訓練等実施時の 問い合わせ先	すずめ共同作業所 088-883-6011	

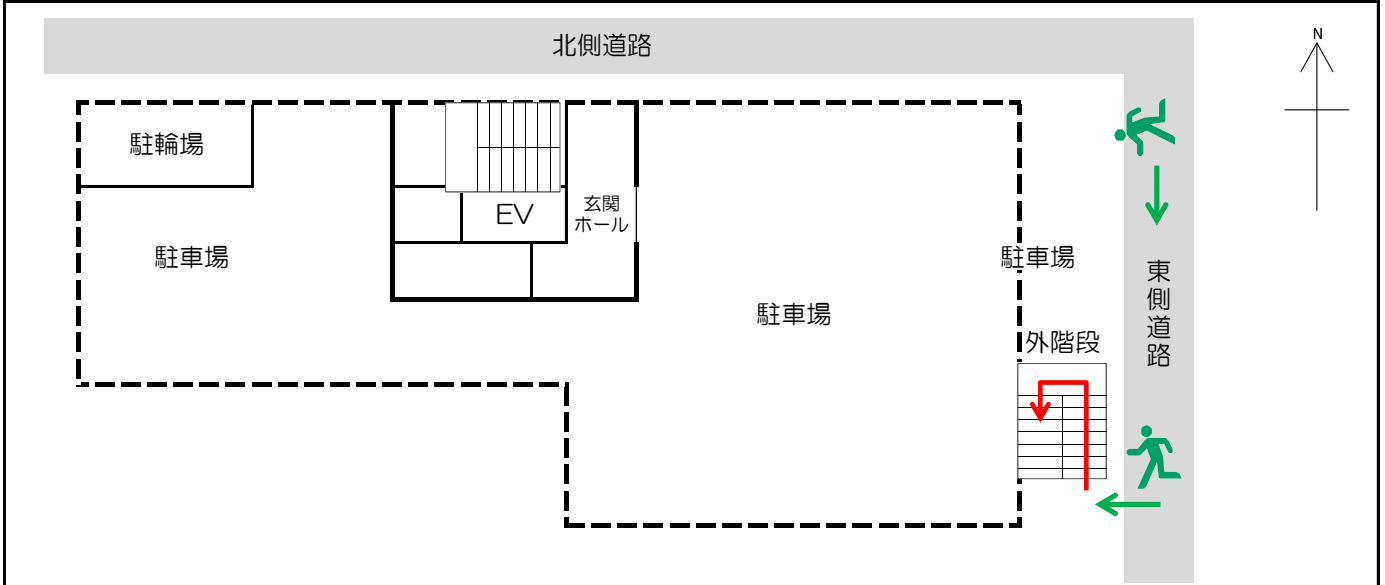


設置している資機材

南海トラフ巨大地震で想定される揺れと津波

設置場所	4階収納庫			震度 6強	津波浸水予測 : 2~3m
ボート	1	トイレ処理剤	9		津波到達予測時間 : 40~60分
救命胴衣	4	アルミシート	96	施設側からの注意事項など	
ヘルメット	4	トイレトーパー	4		
ロープ	1	飲料水	-		
簡易トイレ	1	救助サイン用資機材	1		
テント	1				

津波避難ビルへの進入方法, 避難する場所など

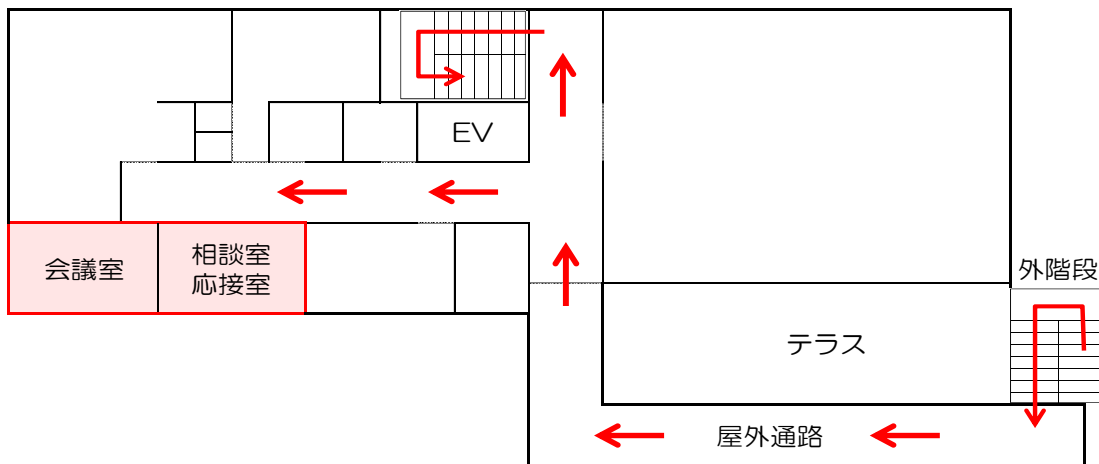


※各フロア面積を小数点以下端数処理で表記しているため、合計面積と合致しない場合があります。

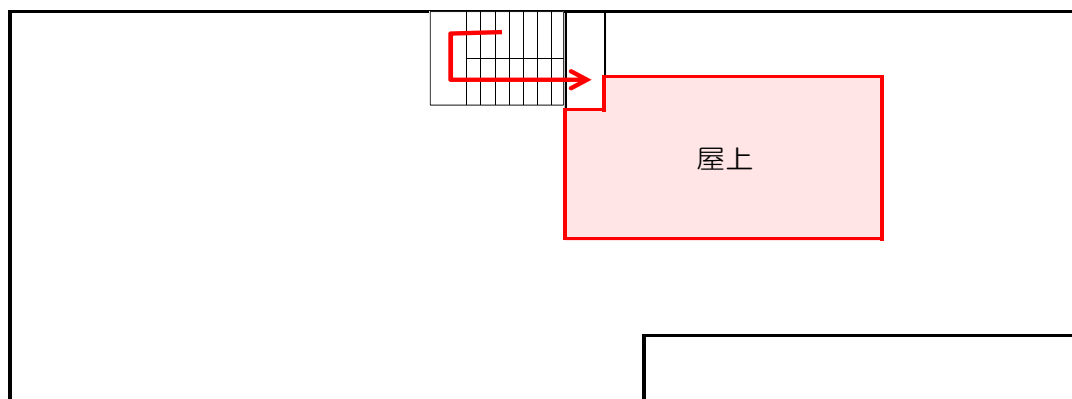
令和6年3月時点 高知市地域防災推進課作成

津波避難ビルへの進入方法、避難する場所など

4階



屋上



避難場所
階段など上層階へのルート