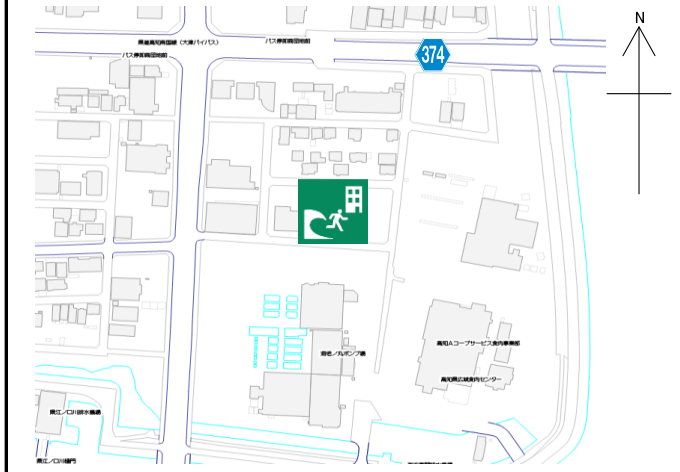


## ソレイユe

## 施設の概要

所在地	高知市海老ノ丸11-10	施設種類	賃貸マンション	
大 街	下知	標 高	2.5m	
小 学 校 区	昭和 小学校区	収容可能人数 (1人/m <sup>2</sup> ) ※	4階 : 32人	7階 : 32人
避 難 場 所	4階～8階廊下		5階 : 32人	8階 : 32人
		6階 : 32人	合計 : 160人	
構造, 階層	鉄筋コンクリート造 8階建	訓練等実施時の 問い合わせ先	株式会社和田建設 088-831-9811	

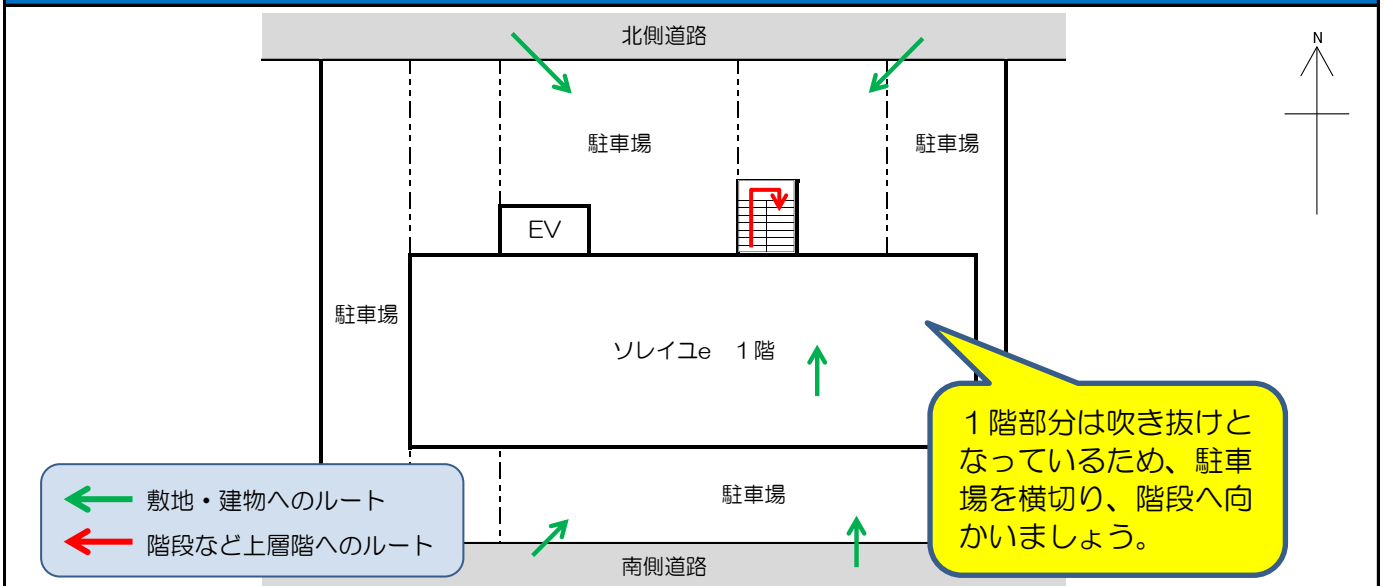


## 設置している資機材

## 南海トラフ巨大地震で想定される揺れと津波

設置場所	5階～8階廊下 (エレベーターと階段の間)			震度 6弱	津波浸水予測 : 1~2m
ボート	-	トイレ処理剤	15		津波到達予測時間 : 60分以上
救命胴衣	-	アルミシート	160	施設側からの注意事項など	
ヘルメット	-	トイレトーパー	6		
ロープ	-	飲料水	-		
簡易トイレ	1	救助サイン用資機材	1		
テント	1				

## 津波避難ビルへの進入方法, 避難する場所など

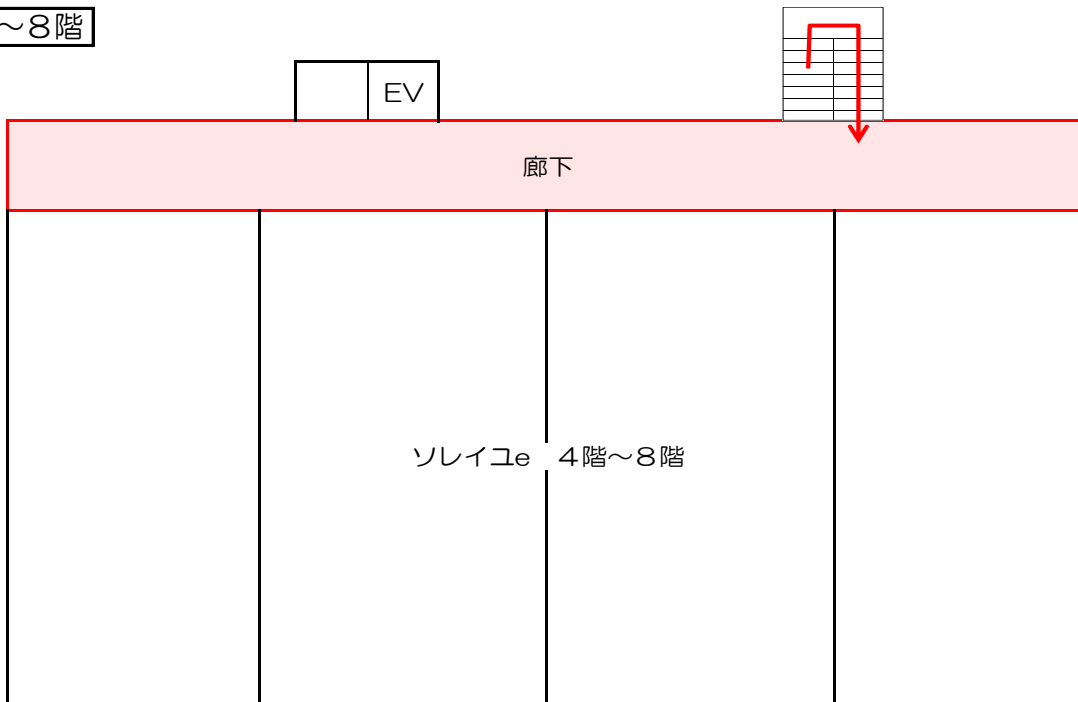



※各フロア面積を小数点以下端数処理で表記しているため、合計面積と合致しない場合があります。


令和6年3月時点 高知市地域防災推進課作成

# 津波避難ビルへの進入方法，避難する場所など

4階～8階



 避難場所

 階段など上層階へのルート